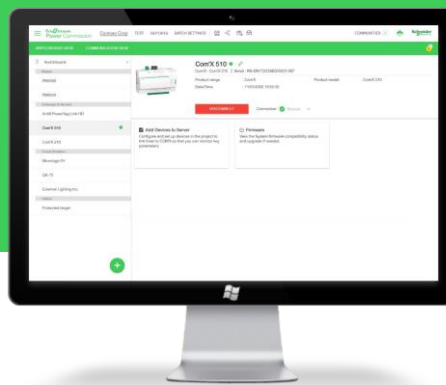


EcoStruxure[™] Power Commission

Версия 2.16
23.04.2020



Что нового?

- При экспорте проекта из новой версии ПО EcoStruxure Power Commission (EPC) в ПО EcoStruxure Facility Expert v8.0 переносятся абсолютно все устройства, отображаемые в ПО EPC
- Изменение настроек подключения модулей IFE / IFM при подключении через USB / UTA
- Новые версии прошивок для BCM-ULP, Com'X
- Одновременное сохранение резервных копий проектов в облачном хранилище и локально (на жестком диске ПК)



Исправлены следующие баги

- Проблема добавления PowerTag к Com'X
- Проблема при использовании функции «Предоставить общий доступ к проекту»
- Проблема создания отчета по проекту
- Референс и серийный номер не отображались в отчете по проекту при добавлении устройств через сканер QR-кода
- Отображение стран не в алфавитном порядке

Обновите установленную на Вашем компьютере версию ПО до текущей v2.16, используя ПО Software Update (устанавливается вместе с EcoStruxure Power Commission) или скачав дистрибутив на официальной странице ПО ([перейти](#)).

Узнайте подробнее о ПО Facility Expert Digital Logbook и о том, как решения Schneider Electric объединяют производителя щитового оборудования, монтажную организацию и заказчика в единую цифровую экосистему, в которой они могут обмениваться документами по проекту на всех этапах его жизненного цикла, включая эксплуатацию и техническое обслуживание из [короткого видео](#).