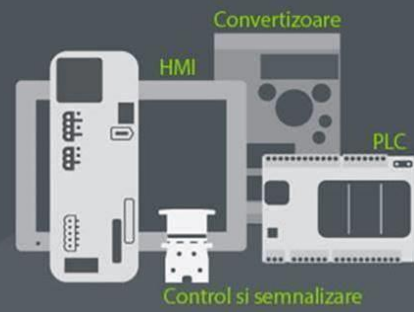


# Noua gama **Easy Series**

Echipamente de automatizare si control

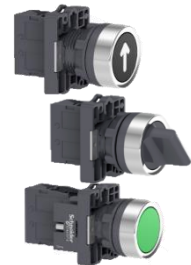
*Eficienta la un alt nivel!*



Noua gama **Easy** include produse esentiale de automatizare si control ce acopera domenii importante precum: miscare, interfata om-masina, automatizare, actionari, control si semnalizare.

## Harmony XA2 : Ø22 mm butoane, selectoare si lampi de semnalizare

- ✓ Functii de contact: buton cu revenire, buton selector cu sau fara cheie, 2 sau 3 pozitii, buton avarie;
- ✓ Functii de contact si semnalizare: butoane iluminate cu revenire;
- ✓ Functii de semnalizare: lampi de semnalizare cu LED integrat;
- ✓ Ergonomie ingrijita: noul aspect metallic ofera o infatisare moderna si o robustete superioara, utilizare flexibila a comutatoarelor datorita noului design.



Regasiti mai multe detalii direct pe pagina oficiala Schneider Electric → [Click](#)

## Altivar 310 : Variatoare de viteza trifazate 380...460V

- ✓ Optimizarea spatiului: instalarea cu o distanta redusa intre echipamente, ofera economisirea spatiului din interiorul tabloului electric;
- ✓ Timp si cost optimizat: reduceti timpul de instalare datorita conceptului Plug & Play;
- ✓ Cost scazut de mentenanta;
- ✓ Indeplinirea functiilor standard la cel mai inalt nivel de performanta.



Regasiti mai multe detalii direct pe pagina oficiala Schneider Electric → [Click](#)

### Harmony GXU : Panouri cu ecran tactil de 7" si 10" inch

- ✓ Caracteristicile de baza (ecran color , conexiune USB, port Ethernet...);
- ✓ Design compact: Panourile tactile ating o grosime maxima de 38 mm;
- ✓ Configurare intuitiva si simpla cu aplicatia software Vijeo Designer Basic.



Regasiti mai multe detalii direct pe pagina oficiala Schneider Electric → [Click](#)

### Modicon ABL2 : Surse de alimentare monofazate de la 35W la 350W

- ✓ Iesire/suprasarcina/supratensiune integrata si protectie la scurtcircuit pentru toate modelele;
- ✓ Protectie la supratensiune de intrare (pentru modelele de 35 pana la 150 W);
- ✓ Capacul terminalului de protectie pentru a prevenirea contactul direct, ajuta la protejarea impotriva pericolelor de electrocutare.



Regasiti mai multe detalii direct pe pagina oficiala Schneider Electric → [Click](#)

### Noi referinte de relee Zelio RXMLB

- ✓ Releu de 5A cu 2 contacte C/O sau releu de 3A 4 contacte C/O;
- ✓ Indicator mecanic pentru status contact;
- ✓ Soclu pentru sine DIN si panou de montare;
- ✓ Compatibil cu standarde internationale: IEC/UL/CSA.



Regasiti mai multe detalii direct pe pagina oficiala Schneider Electric → [Click](#)

### EasyPact TVS: Disjunctori protectie motor

- ✓ O singura dimensiune cu latime de 45.5mm;
- ✓ Butoane de actionare;
- ✓ Pana la 15 kW / 415V;
- ✓ Capacitate de rupere Icu pana la 100 kA.



Regasiti mai multe detalii direct pe pagina oficiala Schneider Electric → [Click](#)

### Easy Altivar 610 : Control mai eficient pentru pompe si ventilatoare

- ✓ Functie de control incorporata pentru sisteme de pompare;
- ✓ Reducerea perturbatiilor magnetice (Filtru EMC C3 inclus);
- ✓ Terminal de afisare grafica usor de utilizat;
- ✓ Dimensiuni compacte: simplitate in integrare;



Mai multe detalii pe pagina de produs a gamei → [Click](#)

### Easy Modicon M100/M200 : Solutii pentru sisteme de automatizare

- ✓ Usor de programat: Gestionare intr-un singur software intuitive;
- ✓ Usor de adaptat: Bloc terminal detasabil
- ✓ Disponibil pana la 168 I/O

Mai multe detalii pe pagina de produs a gamei → [Click](#)



### Easy Harmony iPC: PC-uri industrial fiabile

- ✓ Disponibil in variante de 15", 15,6" si 18,5"
- ✓ Potrivit pentru utilizarea in medii industriale;
- ✓ Racire eficienta datorita carcasei din aluminiu.



### Easy Harmony XVG: Ofera o vizibilitate mai buna a functionarii masinilor industriale

- ✓ Disponibile cu 2, 3 sau 4 unitati de semnalizare;
- ✓ Produse precablate/preasamblate;
- ✓ Multiple posibilitati de montare;
- ✓ Variante cu/fara unitate sonora.

Mai multe detalii pe pagina de produs → [Click](#)



### Limitatoare de cursa Telemecanique XCE, XCI:

- ✓ Potrivite pentru aplicatii industriale;
- ✓ Usor de instalat;
- ✓ Clasa II de izolatie;
- ✓ Durabili, fiabili si inovatori.

