

GM AirSeT 绿色创新智能化开关设备

绿色突破 创新未来

GM AirSeT 环保气体绝缘开关柜

GM AirSeT是新一代绿色环保、智能化创新未来的开关设备，所有一次带电导体均被完全封闭在绿色环保的绝缘介质的隔室内。气室由不锈钢板经先进的激光焊接而成，安装在其内部的高压带电部分完全不受外界环境的影响，确保了人员的安全和供电连续性。完善的联锁系统，确保更佳的安全操作。



GM AirSeT作为环保气体绝缘系统的一次配电设备，可应用于：

- 基础设施
- 政府机关
- 电子行业
- 交通行业
- 高端商建

GM AirSeT优越性

- 环境友好，采用环保型绝缘介质
- 模块化设计，方案灵活
- 扩展方式巧妙，可向两边任意扩展
- 插接式设计，可快速安装，现场无需气体操作
- 操作界面友好，易于现场操作
- 断电可换任意一台而不影响其他相邻柜
- 完善的联锁及可靠的抗内部燃弧设计，确保运行人员安全

适用标准

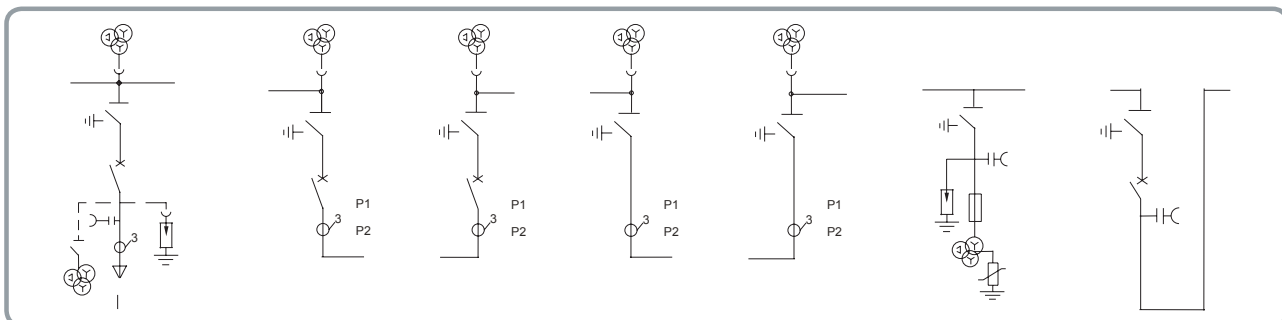
名称	IEC标准	GB/DL标准
开关设备	IEC 62271-1	GB/T 11022
	IEC 62271-200	GB/T 3906, DL/T 404
接地开关	IEC 62271-102	GB/T 1985
隔离开关	IEC 62271-102	GB/T 1985
断路器	IEC 62271-100	GB/T 1984, DL/T 402
电流互感器	IEC 61869-2	GB/T 20840.2
电压互感器	IEC 61869-3	GB/T 20840.3
防止意外接触、异物、水和防护等级	IEC 60529	GB/T 4208

技术参数

额定绝缘水平			
额定电压		kV	12
额定短时工频耐受电压	相间、相对地、断口间	kV	42
	隔离断口	kV	48
额定雷电冲击耐受电压	相间、相对地、断口间	kV	75
	隔离断口	kV	85
额定频率		Hz	50
额定电流、短路电流水平			
主母线额定电流		A	≤1250
分支母线额定电流		A	≤1250
额定短时耐受电流		kA	31.5
额定峰值耐受电流		kA	80
额定短路持续时间		s	4
外形尺寸			
宽度	隔离柜, PT 柜	mm	600
	断路器柜, 母联柜, 提升柜	mm	600
	计量柜	mm	750
	母联断路器分段柜	mm	800
深度	通用标准柜型	mm	1250 ¹
高度		mm	2330 ²

注：1. 含燃弧通道为 1250mm
2. 含小母线线箱为 2330mm

典型方案



客户关爱中心热线：400 810 1315