



EcoStruxure Operator Terminal Expert

EcoStruxure™ Operator Terminal Expert

Logiciel de configuration pour les gammes Harmony avec conception d'interfaces utilisateur intuitives et commandes par gestes



Harmony

Découvrez la gamme [Harmony](#)

Interface opérateur avancée et relais industriels

L'interface opérateur et les relais industriels **Harmony** améliorent l'efficacité opérationnelle et la disponibilité des équipements dans les applications industrielles et les applications de bâtiments. **Harmony** inclut des produits connectés intelligents et des terminaux périphériques qui visualisent, collectent et traitent les données, ce qui permet aux opérateurs de prendre des décisions éclairées.

Explorez nos offres

- [Boutons-poussoirs et commutateurs Harmony](#)
- [Terminaux pour opérateurs IHM Harmony, iPC et EdgeBox](#)
- [Dispositifs de signalisation Harmony](#)
- [Relais électriques Harmony](#)
- [Sécurité Harmony](#)

Life Is On

Schneider
Electric

Sommaire général

EcoStruxure Operator Terminal Expert

■ Présentation générale

□ Conception plus rapide [page 2](#)

□ Fonctionnement intuitif [page 3](#)

Guide de choix..... [page 4](#)

■ Présentation

□ Configuration [page 6](#)

□ Éditeur graphique [page 7](#)

□ Animations sur objet [page 7](#)

□ Bibliothèques d'icônes, d'images et d'objets composés prédéfinis [page 7](#)

□ Fonctionnalités principales [page 8](#)

□ Protocoles de communication..... [page 9](#)

□ Produits complémentaires [page 10](#)

■ **Références** [page 11](#)

■ **Index des références** [page 12](#)

EcoStruxure Operator Terminal Expert

Logiciel de configuration pour les gammes Harmony avec conception d'interfaces utilisateur intuitives et commandes par gestes

EcoStruxure Operator Terminal Expert

Le logiciel EcoStruxure Operator Terminal Expert permet de créer et de modifier les écrans d'application contrôlant les automatismes pour les terminaux Harmony GTU/GTUX/STO7/ST6/STM6, les PC industriels Harmony (Panel PC et Box PC) et autres PC.

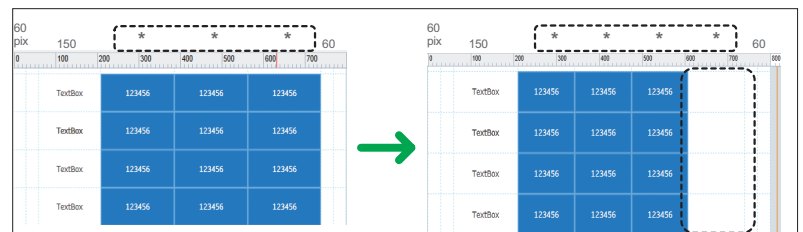
EcoStruxure Operator Terminal Expert offre une interface utilisateur moderne et conviviale, un accès facile aux fonctions et aux informations et un environnement de travail multi-plateforme. Il permet également de réduire le temps de conception en proposant une structure prédéfinie de navigation.



Écran EcoStruxure Operator Terminal Expert en mode démo

Conception plus rapide

- > Design sous forme de boîte de visualisation et de grille réactive pour faciliter l'adaptation à l'application quelle que soit la résolution d'écran



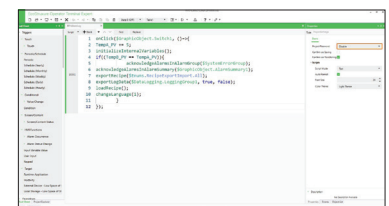
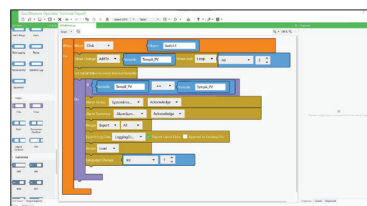
Ajustement automatique de la grille

- > Scripting facilité avec 2 modes interactifs pour répondre aux différents besoins



Script en Blockly

Script basé sur du texte



Fonctionnement intuitif

- > Fonctions multi-points de contact pour effectuer un zoom avant/arrière et des opérations gestuelles de toucher-glisser, de rapprochement ou d'écartement des doigts (mêmes gestes que sur les smartphones), pour une meilleure expérience utilisateur (1)



Opérations gestuelles sur écran tactile

- > Affichage sur un seul écran de plusieurs écrans avec informations diverses



Multi-écrans

- > Graphisme de haute qualité et adaptation rapide des thèmes



Thèmes

(1) Disponible pour les produits compatibles Harmony GTU, GTUX, Harmony iPC et autres PC disposant de la fonction "gestuelle tactile".

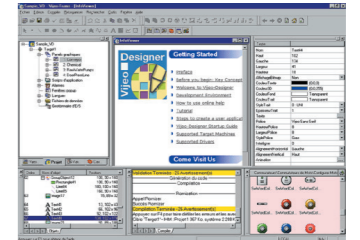
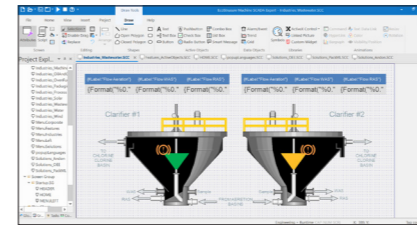
Applications **Logiciels de configuration d'écran tactile avec un design et une ergonomie d'interface utilisateur**



Produits compatibles	Type	Harmony STO7 Harmony ST6/STM6 Harmony GTU, GTUX iPC Harmony Ordinateurs compatibles Windows
	Nombre de cibles maximal	1
	Système d'exploitation des terminaux	Propriétaire pour Harmony STO7, Harmony ST6/STM6 et Harmony GTU/GTUX Système d'exploitation Windows pour Harmony iPC
Fonctions	Lecture/écriture des variables automatés	Oui
	Visualisation des variables	Oui
	Traitement des données	Oui
	Partage des variables entre terminaux IHM	-
	Enregistrement de variables vers une base de données externe	-
Internationalisation		16 langues prises en charge par 26 types de polices
Développement d'applications graphiques	Bibliothèque native d'objets graphiques	Oui
	Courbes et alarmes	Oui
	Scripts	Block Script, Java Script
Communication entre application IHM et automatés		Via pilotes d'entrées/sorties : protocoles Schneider Electric ou protocoles tiers (Mitsubishi, Omron, Rockwell Automation et Siemens)
Téléchargement d'applications		-
Simulation d'applications IHM		Oui
Gestion de recettes		Oui, jusqu'à 2 048 recettes, 600 000 ingrédients au total (2)
Impression de rapports et codes-barres		-
Capture d'écran		Oui, pour Harmony iPC au format PNG
Sécurité d'accès		Protection par mot de passe
Langues d'interface		Développement en 9 langues : chinois (Chine), chinois (Taiwan), anglais, français, allemand, italien, coréen, portugais et espagnol Manuels en ligne et hors ligne en 8 langues : allemand, anglais, chinois, espagnol, français, coréen, italien et portugais
Compatibilité avec OS		Windows 10 and Windows 11
Type de logiciel		EcoStruxure™ Operator Terminal Expert
Pages		Pour plus d'information, consulter le catalogue page 11 .

(1) Les terminaux Magelis XBT et Harmony GTO/GTU ont un comportement transparent en cas de reprise secteur.
(2) Nécessite EcoStruxure Operator Terminal Expert version 3.5 ou ultérieure.

Logiciel de configuration pour visualisation riche en données et complexe **Logiciel de configuration classique pour la totalité de la gamme IHM**



Produits compatibles	Type	IHM Edge Box Harmony STM6, Harmony iPC Ordinateurs compatibles Windows	Harmony STU et Harmony GTO (1) Harmony GK/GTU (1)/GTUX et Magelis XBTGH (1) Panel PC et Box PC Harmony (HMIBMP, HMIBMU, HMIPSP, HMIPSO et HMIPPEP) Harmony P6
	Nombre de cibles maximal	1	32
	Système d'exploitation des terminaux	Windows® 10 IoT Enterprise 2019 LTSC (32 bits) Harmony iPC : Windows 8.1, Windows 10	Propriétaire pour Harmony STU/GTO, Harmony GK/GTU/GTUX, Magelis XBTGH
Fonctions	Lecture/écriture des variables automatés	Embedded Basic : 500 variables Windows Machine Control : 1 500 variables Windows Line Management : 4 000 variables Windows Line Management Plus : 32 000 variables Windows Supervision : 64 000 variables	Oui, jusqu'à 8 000 variables internes et externes
	Visualisation des variables	Oui, en fonction du nombre de variables	Oui
	Traitement des données	Oui, avec VBScript ou programmation intégrée	Oui, par éditeur d'expression ou par programmation Java
	Partage des variables entre terminaux IHM	Oui, via TCP/IP, OPC, pilote ou base de données	Jusqu'à 300 variables entre 8 terminaux, sans automate routeur Protocole propriétaire au-dessus de TCP/IP
	Enregistrement de variables vers une base de données externe	Oui, avec base de données relationnelle (base de données SQL, MS Access ou fichier Excel CSV)	-
Internationalisation		Multilingue (en fonction du système d'exploitation)	Jusqu'à 15 langues prises en charge par 34 alphabets occidentaux, 4 alphabets asiatiques et 2 alphabets moyen-orientaux embarqués par l'application
Développement d'applications graphiques	Bibliothèque native d'objets graphiques	Oui, personnalisable par l'utilisateur	Oui
	Courbes et alarmes	Oui	Oui, avec historique
	Scripts	VBScript, programmation intégrée et QuickScript.NET	Java
Communication entre application IHM et automatés		Via pilotes d'entrées/sorties : protocoles Schneider Electric ou protocoles tiers (plus de 250 pilotes : Mitsubishi, Omron, Rockwell Automation et Siemens)	
Téléchargement d'applications		Oui	Oui
Simulation d'applications IHM		Oui	
Gestion de recettes		Oui, outils intégrés avec fichier local ou avec base de données	Oui, jusqu'à 32 groupes, 256 recettes de 1 024 ingrédients par groupe, format propriétaire ou CSV, support multilingue complet pour libellés et ingrédients
Impression de rapports et codes-barres		Le rapport est une fonction intégrée qui exécute la feuille de rapport spécifiée et qui envoie le résultat vers le disque dur, l'imprimante ou en PDF.	Alarmes au « fil de l'eau », données historiques. Jusqu'à 9 999 alarmes actives, journaux ou historiques Principaux codes-barres USB pris en charge pour Harmony avec système d'exploitation Windows et principaux codes-barres série pris en charge pour les autres Harmony
Capture d'écran		Oui	Oui, Harmony GTO/GTU et Panel PC et Box PC Harmony (HMIBMP, HMIBMU et Harmony P6) au format JPEG
Sécurité d'accès		En lien avec les profils utilisateurs	
Langues d'interface		Écrans et interface utilisateur disponibles en 5 langues : anglais, allemand, français, chinois et japonais	Écrans, aide en ligne et documentation sous forme électronique disponibles en 7 langues : anglais, français, allemand, espagnol, italien, chinois simplifié et portugais
Compatibilité avec OS		Windows 8.1, Windows 10, Windows 11, Windows Server 2012 R2, Windows Server 2016, Windows Server 2019 et Windows Server 2022	Windows 10 Professionnel et Windows 11
Type de logiciel		EcoStruxure™ Machine SCADA Expert	Vijeo Designer™
Pages		Pour plus d'information, consulter le catalogue DIA5ED2171201FR .	Pour plus d'information, consulter le catalogue DIA5ED2130614FR .

(1) Les terminaux Magelis XBT et Harmony GTO/GTU ont un comportement transparent en cas de reprise secteur.
(2) Nécessite EcoStruxure Operator Terminal Expert version 3.5 ou ultérieure.

EcoStruxure Operator Terminal Expert

Logiciel de configuration pour les gammes Harmony avec conception d'interfaces utilisateur intuitives et commandes par gestes



Présentation

Le logiciel multi-plateforme EcoStruxure Operator Terminal Expert permet de créer des applications IHM destinées au pilotage de systèmes d'automatisation pour :

- les terminaux Harmony GTU, GTUX,
- les terminaux Harmony STO7,
- les terminaux Harmony ST6/STM6,
- les PC industriels Harmony (Panel PC et Box PC),
- les ordinateurs compatibles Windows.

EcoStruxure Operator Terminal Expert prend en charge l'anglais, le français, l'allemand, l'italien, le portugais, l'espagnol, le japonais, le chinois traditionnel, le chinois simplifié et le coréen et donne accès à de nouveaux types d'applications.

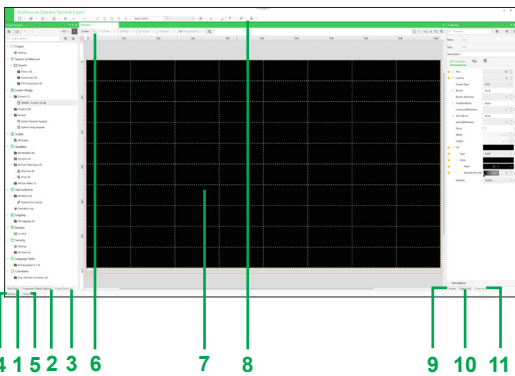


Écran EcoStruxure Operator Terminal Expert en mode démo

EcoStruxure Operator Terminal Expert fonctionne sur tout PC opérant avec le système d'exploitation Windows 10 ou Windows 11. Il permet la simulation WYSIWYG (1) de l'application développée et des variables automatiques (entrées/sorties, bits et mots internes) et aide à garantir que l'application s'exécute en toute sécurité sur des terminaux Harmony GTU/GTUX/STO7/ST6/STM6 ou sur PC industriel Harmony.

EcoStruxure Operator Terminal Expert prend en charge les fonctionnalités suivantes pour créer et organiser des applications IHM :

- Interface utilisateur intuitive et simple à développer
- Commande par gestes avec fonction multi-points de contacts pour effectuer un zoom avant/arrière, un toucher-glisser ou un écartement des doigts
- Sélection de bibliothèques, de modèles et de thèmes
- Configuration graphique avec la vue universelle "Configuration du système"
- Prise en charge de Windows 10 et Windows 11.



Capture d'écran du logiciel EcoStruxure Operator Terminal Expert

Configuration

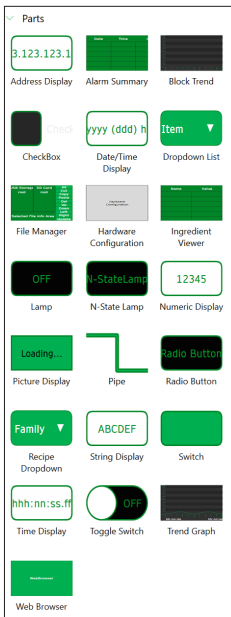
EcoStruxure Operator Terminal Expert est un logiciel de configuration intuitif permettant de développer des projets IHM de façon simple et rapide :

1. Boîte à outils.
2. Explorateur d'objets composés.
3. Explorateur de projets.
4. Références.
5. Fenêtre d'erreur et zone de compte rendu.
6. Barre d'outils du document.
7. Édition ou lecture de document.
8. Barre d'outils d'application.
9. Liste d'événements.
10. Liste d'objets.
11. Propriétés.

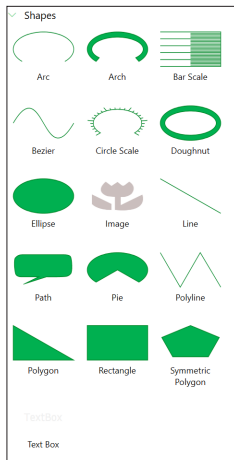
Il offre aussi des outils complets de gestion des applications :

- Jusqu'à 2048 recettes pour un total de 600 000 ingrédients
- Mode simulation complet permettant de tester l'application en bureau d'études
- Récupération des fichiers symboles des variables automatiques générées par :
 - OMRON Corporation,
 - Rockwell Automation, Inc,
 - Schneider Electric SA,
 - Siemens AG.

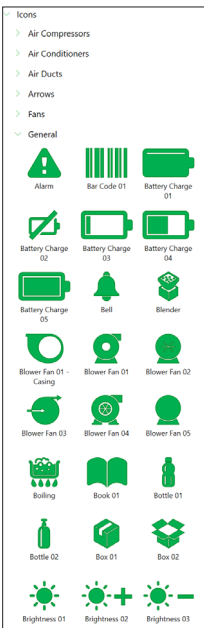
(1) What You See Is What You Get : "ce que vous voyez est ce que vous obtenez" sur l'écran du terminal cible.



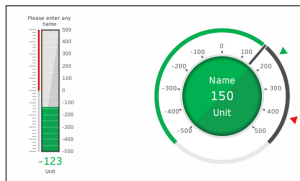
Objets



Formes



Icônes prédéfinies



Objets composés

Éditeur graphique

L'éditeur graphique propose une interface similaire pour les objets simples et les objets plus sophistiqués. Il permet au développeur d'applications de créer facilement des vues à partir des éléments suivants :

- Objets
 - Boutons (bascule, radio, sélecteur), voyants
 - Zones textuelles ou numériques
 - Alarme, courbes, tableau d'ingrédients de recette, navigateur Web (1), etc.
- Formes à configurer :
 - Lignes, rectangles, ellipses, arcs
 - Polygones, polygones, courbes de Bézier, échelles
 - Texte et images, etc.
- Compatibilité SVG

Animations sur objet

9 types d'animations sur objet graphique permettent de créer rapidement des synoptiques animés par :

- pression sur dalle tactile,
- changement de couleur,
- remplissage,
- mouvement,
- rotation,
- taille,
- visibilité,
- affichage de la valeur associée,
- reconception d'objet.

Bibliothèques d'icônes, d'images et d'objets composés prédéfinis

Les bibliothèques d'objets graphiques contiennent des objets permettant de mettre en place une organisation efficace des segments d'activité. Par simple "glisser-déposer" avec la souris, les objets des bibliothèques peuvent être positionnés sur le synoptique en cours de création.

Objets composés

- Objets et bibliothèques personnalisés faciles à créer à l'aide de l'éditeur d'objets composés
- Gestion efficace de votre flux de travail en copiant, modifiant, important et exportant des objets composés existants, ce qui vous permet de réutiliser facilement vos créations uniques
- Partage rapide et facile des objets composés uniques entre projets, collègues et clients.

NOTA : la création et l'édition d'objets composés sont uniquement prises en charge par les licences de développement Professionnel, mais elles fonctionnent sur tous les matériels d'exécution.

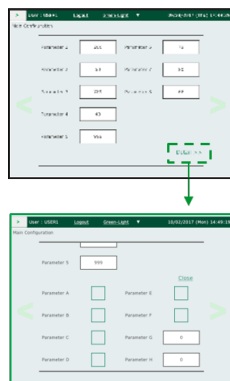
Fonctionnalités principales

Navigaison en exploitation

- Génération automatique des menus
- Usage efficace de l'espace : menus permanents ou masqués, défilement à l'intérieur du menu indépendant du reste de l'écran
- Moins d'efforts de développement : toutes les informations sur un seul écran, sans hiérarchisation
- Fonctionnement plus intuitif : des icônes au lieu de texte, une mise à jour dynamique de l'icône représentant la page du menu.



Navigaison par glissement

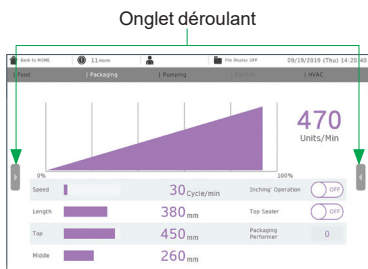


Plus d'informations

(1) Pris en charge sur Harmony GTU/iPC.



Thèmes

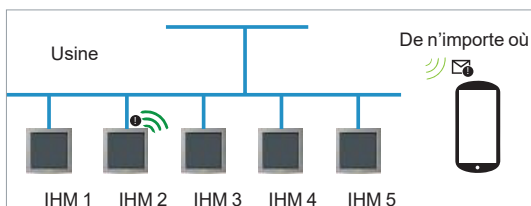


Onglet déroulant

Informations masquées



Disposition des objets (DockPanel)



API de serveur Web

Fonctionnalités principales (suite)

Thèmes et choix de couleurs

- Thèmes (Studio/Flat) et couleurs (10 jeux) pour prédéfinir le design
- Personnalisation rapide et cohérence du design entre les thèmes
- Différenciation des produits

Disposition des objets (DockPanel)

- Intégration de plusieurs pages dans un seul écran et navigation indépendante dans chaque section
- Redimensionnement automatique des écrans pour adaptation au cadre
- Modification dynamique des tailles de cadre pour présenter différents contenus

Visionneuse PDF

Visionneuse PDF disponible uniquement pour Harmony iPC

Visionneuse Web

- Visualisation et utilisation à distance de l'écran IHM grâce à la fonction miroir
- Exécution sur appareils équipés des navigateurs standard tels que Chrome, Safari et Edge (PC, tablette et smartphone)
- Avec la visionneuse Web et la Box gateway Harmony STM6, l'écran HMISTM6 peut devenir une IHM sans face avant pour les applications qui ne nécessitent pas un écran en permanence.
- Prise en charge par Harmony ST6/STM6/GTU/GTUX, Harmony iPC et autres PC.

API de serveur Web

- Interface avec les navigateurs, pour bureau et mobile :
 - permet de fournir des informations au navigateur HTML5, indépendamment de l'heure et du lieu,
 - permet le développement rapide, indépendant de l'IHM, d'interfaces utilisateur adaptées aux clients et aux cas d'utilisation.
- WebSockets pour des notifications (événements) basées sur un abonnement, telles que notifications d'alarmes, d'erreurs système, etc.
- Prise en charge de la gestion des utilisateurs (nom d'utilisateur/mot de passe)
- Prise en charge uniquement par les licences de développement Professionnel et applicable à tout matériel équipé de ports Ethernet optionnels.

Protocoles de communication entre l'application IHM et les équipements

La communication entre l'application IHM et l'équipement d'automatisme connecté est établie grâce à un protocole (driver) de communication, sélectionné lors de la création de l'application dans EcoStruxure Operator Terminal Expert.

Protocoles de communication

EcoStruxure Operator Terminal Expert prend en charge les protocoles suivants :

- Schneider Electric SA :
 - Modbus SIO/TCP Master
 - Modbus TCP Master via USB
 - PacDrive
 - Machine Expert Network
 - Uni-Telway
 - Relais intelligents Zelio Logic
- Siemens AG :
 - SIMATIC S7 Ethernet/MPI Direct
 - TIA Portal Ethernet
- Rockwell Automation Inc. :
 - EtherNet/IP
 - DF1
 - DH-485
- Mitsubishi Electric Corporation :
 - Diverses séries de contrôleurs
- OMRON Corporation :
 - Diverses séries de contrôleurs
- Emerson :
 - Industrial Automation/Control Technique Modbus SIO/TCP Master
 - Process Management ROC Plus Ethernet/SIO
- CAN in Automation :
 - CANopen Slave
- PROFIBUS International :
 - PROFIBUS DP Slave
- Crouzet Automation :
 - Millenium 3 FBD
- Organisation Modbus SIO/TCP Maître/Esclave
- OPC Foundation :
 - Client et serveur OPC UA
- Client FTPs.

L'ensemble des drivers Schneider Electric offre l'accès IEC aux bits/mots d'entrée et aux bits/mots de sortie : Modbus (RTU et TCP/IP), Modbus Plus (GMU et USB), Uni-Telway, Xway.

L'accès "E/S direct" autorise l'accès aux registres d'entrée et sortie matériels.

EcoStruxure Operator Terminal Expert

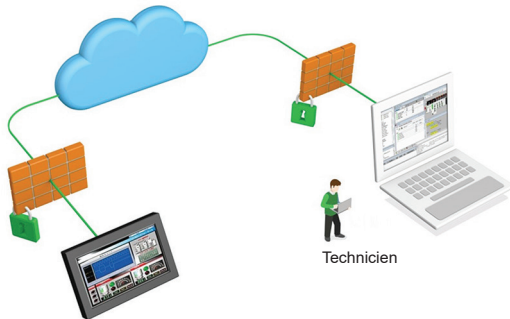
Logiciel de configuration pour les gammes Harmony avec conception d'interfaces utilisateur intuitives et commandes par gestes

Protocoles de communication entre l'application IHM et les équipements (suite)

Liaison aux symboles automatés (1)

EcoStruxure Operator Terminal Expert prend en charge les outils de configuration suivants :

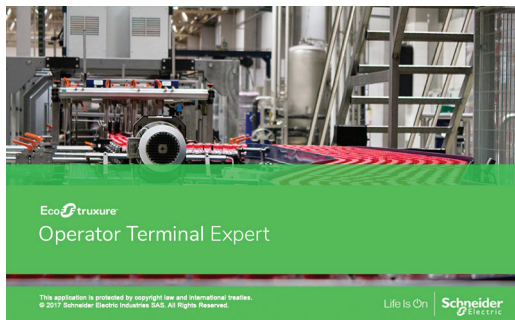
- Schneider Electric SA :
 - Modbus SIOMaster (format SMBP)
 - PacDrive (format XML)
 - Modbus TCP Master (format XVM/XSY)
 - SoMachine Network
- OMRON Corporation :
 - CS/CJ/NJ Series EtherNet/IP (format TXT)
- Rockwell Automation :
 - EtherNet/IP (format L5K/CSV)
- Siemens AG :
 - TIA Portal Ethernet (format AP).



Concept EcoStruxure Secure Connect

Produits complémentaires (2)

EcoStruxure Secure Connect assure une connexion sécurisée entre les afficheurs déportés sur le site de travail (via SiteManager Embedded) et les ordinateurs ou les appareils intelligents au bureau (via LinkManager ou LinkManager Mobile) en passant par un serveur central sécurisé (GateManager). EcoStruxure Secure Connect permet au personnel de maintenance d'accéder aux logiciels Schneider Electric et de les mettre à jour à distance de manière sécurisée via l'IHM, l'automate et les autres équipements connectés, comme s'il était sur place. Le dépannage et les réparations peuvent également être effectués à distance sur demande.



EcoStruxure Operator Terminal Expert

Références

Le logiciel de configuration EcoStruxure Operator Terminal Expert est compatible avec les terminaux Harmony GTU/GTUX/STO7/ST6/STM6, les Harmony iPC et les autres PC. Ce logiciel (3) peut être téléchargé à partir de notre site Internet www.se.com.

Les licences commerciales EcoStruxure Operator Terminal Expert sont disponibles au format numérique. L'autorisation accordée en fonction de l'identifiant est transmise par e-mail à l'adresse enregistrée lors de la commande.

Toutes les licences d'EcoStruxure Operator Terminal Expert répertoriées ci-après comprennent :

- la documentation utilisateur au format électronique, notamment :
 - l'aide en ligne pour l'utilisation du logiciel,
 - le manuel d'utilisation des cibles prises en charge,
 - le manuel de mise en œuvre des différents protocoles pris en charge,
- les protocoles de communication supportés.

Un portail web dédié, "www.se.com/licensing", est mis à votre disposition pour faciliter l'enregistrement et la gestion de vos licences :

- Activation instantanée de la licence et gestion de compte facilitée
- Affichage en ligne de l'état de la licence où que vous soyez.

(1) Y compris import de variables structurées telles que UDT et ARRAY (d'UDT).

(2) Pour plus d'informations, consulter le catalogue "EcoStruxure Secure Connect".

(3) Après l'installation, la version d'essai du logiciel est disponible pendant 42 jours et devra être activée avec la licence commerciale.

Références (suite)				
Licences de développement				
Désignation	Par abonnement	Type de licence/Nb de postes	Compatible avec	Référence
EcoStruxure Operator Terminal Expert Basique	1 mois	Simple (1)	Harmony STO7 Harmony ST6	HMIEOTEBTB1SM
	1 an	Simple (1)	Harmony STM6	HMIEOTEBTB1SY
EcoStruxure Operator Terminal Expert Professionnel	1 mois	Simple (1)	Harmony GTU/GTUX Harmony STO7	HMIEOTEBTP1SM
	1 an	Simple (1)	Harmony ST6 Harmony STM6	HMIEOTEBTP1SY
	1 an	Groupe (3)	Harmony iPC et autres PC	HMIEOTEBTP3SY
	1 an	Équipe (10)		HMIEOTEBTP10SY
	1 an	Entité (100)		HMIEOTEBTP100SY
Désignation	Perpétuelle	Type de licence/Nb de postes	Compatible avec	Référence
EcoStruxure Operator Terminal Expert Basique	-	Simple (1)	Harmony STO7 Harmony ST6 Harmony STM6	HMIEOTEBTB1P
EcoStruxure Operator Terminal Expert Professionnel	-	Simple (1)	Harmony GTU/GTUX Harmony STO7	HMIEOTEBTP1P
	-	Groupe (3)	Harmony ST6 Harmony STM6	HMIEOTEBTP3P
	-	Équipe (10)	Harmony iPC et autres PC	HMIEOTEBTP10P
	-	Entité (100)		HMIEOTEBTP100P
Licence d'exécution				
Désignation	Perpétuelle	Type de licence/Nb de postes	Compatible avec	Référence
EcoStruxure Operator Terminal Expert Runtime	-	Simple (1)	Harmony iPC et autres PC	HMIEOTERT1P

H	
HMIEOTEBTB1P	11
HMIEOTEBTB1SM	11
HMIEOTEBTB1SY	11
HMIEOTEETP100P	11
HMIEOTEETP100SY	11
HMIEOTEETP10P	11
HMIEOTEETP10SY	11
HMIEOTEETP1P	11
HMIEOTEETP1SM	11
HMIEOTEETP1SY	11
HMIEOTEETP3P	11
HMIEOTEETP3SY	11
HMIEOTERT1P	11

mySchneider, votre expérience numérique personnalisée

Accédez à une expérience en ligne tout-en-un et personnalisée, et bénéficiez de services, de ressources et d'outils professionnels adaptés pour soutenir efficacement vos opérations commerciales.

- **Efficacité** : en quelques clics, trouvez toutes les informations et l'assistance dont vous avez besoin pour mener à bien votre travail.
- **Simplicité** : utilisez un identifiant unique pour accéder à l'ensemble des services commerciaux, au même endroit, disponibles 24 h/24 et 7 j/7. Vous n'avez plus besoin de vous connecter à plusieurs plateformes.
- **Personnalisation** : bénéficiez de contenus, d'outils et de services adaptés à votre activité et personnalisez votre page d'accueil en fonction de vos préférences.

Regardez les tutoriels vidéos



Gestion des commandes

- > [Créez une demande de devis depuis mySchneider](#)
- > [Gérez vos commandes depuis mySchneider](#)
- > [Suivez vos commandes](#) (video en anglais)



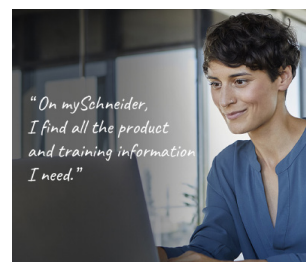
Information sur le produit

- > [Rester à jour sur le statut de mes produits](#) (video en anglais)



Assistance

- > [Accédez à vos demandes de support sur mySchneider !](#)
- > [Bénéficiez d'un support technique](#)



Formation

- > [Accéder aux formations dédiées à mon activité](#) (video en anglais)

[Créer votre compte](#)

Life Is On

Schneider
Electric

Mentions légales

Les informations fournies dans ce catalogue consistent dans une description de l'offre de Produits, solutions et services de Schneider Electric (« Offre ») incluant les spécifications techniques et caractéristiques relatives à la performance de cette Offre.

Le contenu de ce catalogue est sujet à révision à tout moment et sans préavis en raison des progrès continus de la méthodologie, de la conception et de la fabrication.

Dans la mesure permise par la loi applicable, Schneider Electric et ses filiales déclinent toute responsabilité pour tous dommages découlant de ou en relation avec (i) toute information contenue dans ce catalogue qui ne serait pas conforme avec ou dépasserait les spécifications techniques de l'Offre, ou (ii) toute erreur contenue dans ce catalogue, ou (iii) toute utilisation, acte ou omission se fondant sur toute information contenue ou mentionnée dans ce catalogue.

SCHNEIDER ELECTRIC N'OFFRE AUCUNE GARANTIE DE QUELQUE NATURE QUE CE SOIT - EXPRESSE OU IMPLICITE - QUANT A L'ADEQUATION DES INFORMATIONS CONTENUES DANS CE CATALOGUE AINSI QUE DES PRODUITS ET SERVICES AUXQUELS ELLES S'APPLIQUENT, AUX EXIGENCES, ATTENTES OU OBJECTIFS DE TOUTE PERSONNE LES UTILISANT.

La marque Schneider Electric et toutes les marques commerciales de Schneider Electric et de ses filiales mentionnées dans ce catalogue sont la propriété de Schneider Electric ou de ses filiales. Toutes les autres marques sont des marques déposées de leurs propriétaires respectifs.

Ce catalogue et son contenu sont protégés par les lois sur la propriété intellectuelle applicables et sont fournis pour information uniquement. Ce catalogue ne peut être reproduit ou transmis en tout ou en partie, sous quelque forme, par quelque moyen (électronique, mécanique, photocopie, enregistrement ou autre) et à quelque fin que ce soit, sans l'autorisation écrite préalable de Schneider Electric.

L'ensemble des droits de propriété intellectuelle et autres droits privatifs attachés au contenu de ce catalogue (y compris, mais sans s'y limiter, les logiciels, audio, vidéo, texte et photographies) appartient à Schneider Electric ou à ses propriétaires concédants de licence. Schneider Electric n'accorde aucun droit ni aucune licence d'utilisation commerciale de ce catalogue à l'exception toutefois du droit non-exclusif et personnel, pour le consulter tel quel.

Life Is On



Learn more about our products at
www.se.com

Création : Schneider Electric
Photos : Schneider Electric

Schneider Electric Industries SAS

Siège social
35 rue Joseph Monier - CS 30323
F-92500 Rueil-Malmaison Cedex
France

DIA5ED2140703FR
Mars 2026 - V16.0