



Harmony XVS

sirènes et alarmes électroniques

Unités de signalisation



Harmony

Découvrez la gamme [Harmony](#)

Interface opérateur avancée et relais industriels

L'interface opérateur et les relais industriels **Harmony** améliorent l'efficacité opérationnelle et la disponibilité des équipements dans les applications industrielles et les applications de bâtiments. **Harmony** inclut des produits connectés intelligents et des terminaux périphériques qui visualisent, collectent et traitent les données, ce qui permet aux opérateurs de prendre des décisions éclairées.

Explorez nos offres

- [Boutons-poussoirs et commutateurs Harmony](#)
- [Terminaux pour opérateurs IHM Harmony, iPC et EdgeBox](#)
- [Dispositifs de signalisation Harmony](#)
- [Relais électriques Harmony](#)
- [Sécurité Harmony](#)

L'accès rapide à l'information produit

Obtenez les informations techniques sur un produit

Références

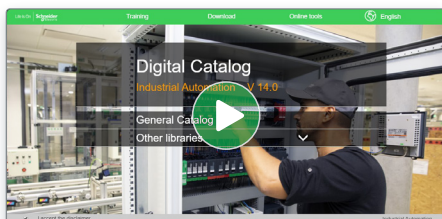
Modicon TMS
Modules d'extension d'E/S pour contrôleurs Modicon
Modules d'entrées/sorties analogiques

Modèles	Caractéristiques	Norme	Norme de réf.	Matériau
2 entrées température	16... +15°C 0... +15°C 0... 20 mA à 20 mA	10 000 01	A 16	TM3A12H
4 entrées température	16... +15°C 0... +15°C 0... 20 mA à 20 mA	10 000 02	A 16	TM3A24H
4 entrées température et température (2)	16... +15°C 0... +15°C 0... 20 mA à 20 mA	10 000 03	A 16	TM3A36H
4 entrées température différentielles	16... +15°C 0... +15°C 0... 20 mA à 20 mA	10 000 04	A 16	TM3A48H

Chaque référence commerciale présentée dans un catalogue contient un hyperlien. Cliquez dessus pour obtenir les informations techniques du produit :

- > Caractéristiques, Encombrements, Montage, Schémas de raccordement et Courbes de performance.
- > Image du produit, Fiche d'instructions, Guide d'utilisation, Certifications du produit et Manuel de fin de vie.

Trouvez votre catalogue



- > En seulement 3 clics, vous pouvez accéder aux catalogues Automatismes et Contrôle industriel, en anglais et en français.
- > Accéder au catalogue digital d'Automatismes et Contrôles [Digi-Cat Online](#).

- Des catalogues toujours à jour
- Accès aux sélecteurs de produits et aux photos 360
- Recherche optimisée par référence commerciale

Choisissez la formation



- > Trouvez la [formation](#) adaptée à votre besoin sur notre site web mondial.
- > Localisez le lieu de la formation avec notre [sélecteur](#).

Sommaire général

Harmony® XVS sirènes et alarmes électroniques

■ Présentation générale	page 2
<i>Guide de choix</i>	page 4
■ Présentation	
□ Éléments sonores Harmony type XVS	page 8
□ Configuration logicielle	page 8
■ Références	
□ Alarmes vocales modifiables	page 9
□ Sirènes et alarmes électroniques	page 9
■ Index des références	page 10

Offre sonore modifiable Harmony® XVS



La gamme des unités de signalisation sonore Harmony XVS, constituée des sirènes multisons, des alarmes multisons et des alarmes modifiables, est couramment utilisée dans de très nombreuses applications. Ces éléments sonores allient innovation, haute performance et simplicité.

- > Disponibles en divers niveaux sonores pour répondre à des applications industrielles variées (106dB, 105 dB, 90 dB, 96 dB, 97 dB et 89 dB à 1m/3,28 ft.)
- > Utilisés pour l'indication longue distance de l'état opérationnel ou des séquences d'une machine ou installation



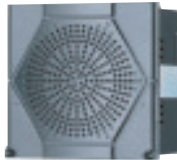
XVSV7●●●



XVSV9●●●



XVS72



XVS96



XVS14



XVS10

Offre sonore modifiable

Message vocal personnalisé

- > Personnalisation des signaux sonores via carte SD, à l'aide d'un logiciel de configuration gratuit
- > Mise en place beaucoup plus efficace grâce à des options d'édition des messages vocaux et de changement de modes sur site
- > Réglage du volume jusqu'à 97 dB (DIN 96) ou 89 dB (DIN 72)

Playlist Builder



Configuration du signal sonore via le logiciel Playlist Builder



Offre sonore modifiable (suite)

Configuration sonore facile

- > Haut niveau d'alerte avec message vocal personnalisé
- > Des signaux sonores variés regroupés en un seul produit simplifient l'utilisation et la sélection tout en réduisant le stock nécessaire
- > Vastes possibilités de configuration : 6 canaux d'entrée et jusqu'à 63 tonalités de sortie



Facilité de sélection de kit sonore et de réglage du volume grâce à un outil simple



Compact et souple d'emploi

- > Pose facile sur panneau ou au mur
- > Épaisseur du corps réduite à 24,9 mm/0,98 in. (DIN 72) et 50,1 mm/1,97 in. (DIN 96)
- > Avec l'option d'entrées binaires, 8 modes de fonctionnement sont possibles pour des utilisations diverses



Épaisseur du panneau réduite de 20 %, conférant une grande compacité aux éléments sonores



Robustesse

- > Degré de protection IP 65 (pour montage sur panneau)
- > Certifié CE et conforme RoHS



Conçu en conformité avec la directive européenne RoHS (2011/65/EU)



➔ Applications industrielles

Convient parfaitement aux applications en usine (véhicules guidés automatisés, machines à emballer) et en dehors de l'usine (conditionnement, transport public).



Applications en usine



Emballage



Endroits publics



Transport public

+ Message vocal modifiable

Harmony type XV

Colonnes de signalisation monolithiques



Type de produits	Colonnes de signalisation USB pré-montées et précâblées	Colonnes de signalisation pré-montées et précâblées Colonnes de signalisation composables (jusqu'à 4 éléments)
Diamètre	Ø 60 mm/2,36 in.	Ø 60 mm/2,36 in.
Degré de protection selon IEC 60529	IP 54	IP 53 et IP 42 (montage sur embase) IP 23 (montage direct sur tube en aluminium, montage sur tube en aluminium et équerre) IP 53 et IP 42 (montage sur tube en aluminium et socle de fixation) IP 40 (montage sur tube en aluminium et équerre pliable)
Type de signalisation	Fixe Clignotante Clignotement forte intensité Sonore	Oui - - Avec buzzer (contrôle du volume et type d'alarme configurables sur l'IHM)
Sources lumineuses	Lampe à incandescence Lampe à DEL DEL intégrée Tube à décharge "flash" Lampe halogène	- - Oui - -
Couleurs des unités lumineuses	DEL multicolores (nombreuses combinaisons possibles configurables sur l'IHM) <input type="checkbox"/> Rouge <input type="checkbox"/> Orange <input type="checkbox"/> Vert <input type="checkbox"/> Bleu	<input type="checkbox"/> Rouge <input type="checkbox"/> Vert <input type="checkbox"/> Orange <input type="checkbox"/> Bleu
Raccordement	Câble d'alimentation USB : - 300 mm/11,81 in. pour montage sur tube - 400 mm/15,75 in. pour montage direct	Fils libres, longueur 500 à 560 mm/19,68 à 22,05 in. pour montage sur tube selon modèle. Longueur 900 mm/35,43 in. pour montage sur embase
Perçage ou découpe du support	Montage sur tube avec socle de fixation : 4 x Ø 6 mm/0,236 in. Montage direct sur support horizontal : 3 x Ø 5 mm/0,197 in.	Montage sur embase : 3 x Ø 5 mm/0,197 in. Montage direct sur tube en aluminium : Ø 20/0,787 in. Montage sur tube en aluminium et équerre : 2 x Ø 9/0,354 in. Montage sur tube en aluminium et socle de fixation : 4 x Ø 6/0,236 in. Montage sur tube en aluminium et équerre pliable : 4 x Ø 6/0,236 in.
Références	XVGU	XVG

Colonnes de signalisation monolithiques



Type de produits	Colonnes de signalisation pré-montées et précâblées	Colonnes de signalisation pré-montées et précâblées	Colonnes de signalisation pré-montées et précâblées
Diamètre	Ø 40 mm/1,575 in.	Ø 60 mm/2,36 in.	Ø 100 mm/3,94 in.
Degré de protection selon IEC 60529	IP 54 (installation sur surface plane) IP 23 (installation sur surface verticale)	IP 54 (installation sur surface plane) IP 23 (installation sur surface verticale)	IP 54 (installation sur surface plane)
Type de signalisation	Oui Oui - Avec buzzer	Oui Oui - Avec buzzer	Oui Oui - Avec sirène ou buzzer
Sources lumineuses	- - Oui - -	- - Oui - -	- - Oui - -
Couleurs des unités lumineuses	<input type="checkbox"/> Rouge <input type="checkbox"/> Orange <input type="checkbox"/> Vert <input type="checkbox"/> Bleu <input type="checkbox"/> Incolore	<input type="checkbox"/> Rouge <input type="checkbox"/> Orange <input type="checkbox"/> Vert <input type="checkbox"/> Bleu <input type="checkbox"/> Incolore	<input type="checkbox"/> Rouge <input type="checkbox"/> Orange <input type="checkbox"/> Vert <input type="checkbox"/> Bleu <input type="checkbox"/> Incolore
Raccordement	Fils libres, longueur 450 mm/17,71 in. à 900 mm/35,43 in. selon modèle	Fils libres, longueur 450 mm/17,71 in. à 850 mm/33,46 in. selon modèle	Fils libres, longueur 500 mm/19,68 in.
Perçage ou découpe du support	Montage sur tube avec équerre : 2 x Ø 9 mm/0,354 in. Montage direct sur support horizontal : 3 x Ø 5 mm/0,20 in. Autres possibilités de montage avec accessoires	Montage sur tube avec équerre : 2 x Ø 11 mm/0,43 in. Montage direct sur support horizontal : 3 x Ø 5 mm/0,197 in. Autres possibilités de montage avec accessoires	Montage direct sur support horizontal : - 3 x Ø 6 mm/0,236 in. (sans sirène) - 3 x Ø 7 mm/0,276 in. (Avec sirène) Autres possibilités de montage avec accessoires
Références	XVC4	XVC6	XVC1

Harmony type XV **Colonnes de signalisation modulaires**



Type de produits	Balises lumineuses Colonnes de signalisation composables (jusqu'à 5 éléments)	Colonnes de signalisation composables (jusqu'à 5 éléments)
Diamètre	Ø 70 mm/2,756 in.	Ø 60 mm/2,362 in.
Degré de protection selon IEC 60529	IP 65 (montage sur pied XVBZ0●) IP 66 (montage sur embase)	IP 65 pour les éléments lumineux IP 54 pour les éléments sonores IP 55 pour l'élément flexible de montage
Type de signalisation	Fixe Clignotante Clignotement forte intensité "Flash" Sonore	Oui
Sources lumineuses	Lampe à incandescence Lampe à DEL DEL universelle Tube à décharge "flash" Lampe halogène	Oui (buzzer ou voix modifiable)
Couleurs des unités lumineuses	<input type="checkbox"/> Vert <input type="checkbox"/> Rouge <input type="checkbox"/> Orange <input type="checkbox"/> Bleu <input type="checkbox"/> Incolore <input type="checkbox"/> Jaune	<input type="checkbox"/> Vert <input type="checkbox"/> Rouge <input type="checkbox"/> Orange <input type="checkbox"/> Bleu <input type="checkbox"/> Blanc <input type="checkbox"/> Jaune
Raccordement	Bornes à vis-étriers	Bornes de raccordement à ressort
Perçage ou découpe du support	Montage sur tube : 4 x Ø 5,5 mm/0,217 in. ou M5 Montage vertical : 3 x Ø 5 mm/0,197 in. ou M5 Montage direct : 2 x Ø 4,5 mm/0,177 in. ou M4	Montage sur tube et tube réglable : 4 x Ø 6 mm/0,236 in. Montage sur mur flexible : 3 x Ø 5 mm/0,197 in. Montage direct : 2 x Ø 5 mm/0,197 in. 3 x Ø 5 mm/0,197 in. 4 x Ø 5 mm/0,197 in. Montage sur équerre : 2 x Ø 9 mm/0,354 in.
Références	XVBL, XVBC	XVU

Colonnes de signalisation modulaires **Feux rotatifs** **Balises** **Unités sonores**



Colonnes de signalisation pré-montées et précâblées Colonnes de signalisation composables (jusqu'à 5 éléments)	Feux rotatifs précâblés Feux rotatifs/gyrophares non motorisés précâblés	Balises	Unités sonores
Ø 45 mm/1,772 in.	Ø 84 mm/3,31 in. à Ø 130 mm/5,12 in.	Ø 45 mm/1,772 in.	–
IP 54 en position verticale (XVM avec socle de fixation en plastique) IP 42 en position horizontale (XVM avec équerre métallique) IP 40 dans d'autres positions (tous types de colonnes de signalisation XVM)	Ø 84 mm/3,31 in. et Ø 106 mm/4,17 in. : IP 23 (IP 65 avec accessoires) Ø 120 mm/4,72 in. : IP 23 Ø 130 mm/5,12 in. : IP 66 et IP 67 (selon tension) Ø 100 mm/3,94 in. : IP 65 (en position verticale), IP 23 (en position latérale ou retournée)	IP 40	IP 53 (sirènes) IP 54 (alarmes électroniques) IP 65 (voix modifiable)
Oui	Oui	Oui	–
Oui	–	–	–
–	–	–	–
Oui	–	Oui	–
Oui	Oui	–	Oui (voix modifiable)
Oui	–	Oui	–
Oui	"Super Bright"	–	–
–	–	–	–
Oui	–	Oui	–
–	Oui	–	–
<input type="checkbox"/> Rouge <input type="checkbox"/> Vert <input type="checkbox"/> Orange <input type="checkbox"/> Bleu <input type="checkbox"/> Incolore	<input type="checkbox"/> Rouge <input type="checkbox"/> Orange <input type="checkbox"/> Vert <input type="checkbox"/> Bleu	<input type="checkbox"/> Vert <input type="checkbox"/> Rouge <input type="checkbox"/> Orange <input type="checkbox"/> Bleu <input type="checkbox"/> Incolore <input type="checkbox"/> Jaune	–
Fils libres, longueur 300 mm/11,81 in. ou bornes à vis	Fils libres, longueur 400 mm/15,75 in. (sauf pour l'unité XVR08 : 500 mm/19,68 in.)	Bornes à vis-étriers	Bornes à vis-étriers (sauf pour l'unité XVS14 : fils libres, longueur 500 mm/19,68 in.)
Montage sur équerre : 2 x Ø 9 mm/0,354 in. Montage sur tube : 4 x Ø 5,5 mm/0,217 in. ou M5	Selon modèle : - XVR08 (Ø 84 mm/3,31 in.) : 3 x Ø 5 mm/0,197 in. - XVR10 (Ø 106 mm/4,17 in.) : 3 x Ø 5 mm/0,197 in. - XVR12 (Ø 120 mm/4,72 in.) : 3 x Ø 6 mm/0,236 in. - XVR13 (Ø 130 mm/5,12 in.) : 3 x Ø 9 mm/0,354 in. - XVR13●●L (Ø 130 mm/5,12 in.) : 3 x Ø 7 mm/0,276 in. - XVR3 (Ø 100 mm/3,94 in.) : 3 x Ø 6 mm/0,236 in.	3 x Ø 3,3 mm/0,130 in. ou M3	3 x Ø 6,5 mm/0,256 in.
XVM	XVR	XVDLS	XVS

Unités de signalisation

Éléments sonores

Harmony type XVS

Sirènes et alarmes multisons



XVSV7



XVSV9



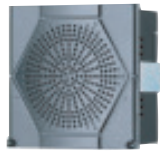
XVS10



XVS14



XVS72



XVS96

Présentation

Les sirènes et les alarmes multisons de la gamme Harmony XVS sont des éléments de signalisation sonore destinés à la signalisation à distance des différents états ou séquences d'une machine ou d'une installation.

Alarmes vocales modifiables XVSV

Les alarmes vocales modifiables XVSV sont des unités de signalisation sonores compactes. Disponibles en gris foncé et en blanc, elles conviennent parfaitement à une utilisation dans des endroits publics et des usines. Offrant des possibilités de configuration très diverses (sélection de 6 canaux vocaux, lecteur de 63 messages avec temps de lecture de 256 s (64 kb/s)), ces unités peuvent être montées au mur ou sur panneau (protection : jusqu'à IP 65).

Sirènes et alarmes multisons XVS10, XVS14, XVS72, XVS96

Cette gamme est composée de plusieurs types de produits prêts à l'emploi principalement utilisés sur les tapis roulants, sur les chariots élévateurs automatiques et sur les portes des panneaux de configuration électriques :

- sirènes avec deux signaux, très compactes, type XVS10,
- sirènes multisons (43 signaux), pré-câblées, 8 voies, type XVS14,
- alarmes électroniques, blanches ou noires, 16 signaux, 4 voies, types XVS72 et XVS96 à monter sur des panneaux (protection : IP 54).

Le son, avec signaux continus ou intermittents :

- garantit un volume sonore de 106 dB à 1 m pour XVS10,
- est réglable de 0 à 105 dB à 1 m pour XVS14,
- est réglable de 0 à 90 dB à 1 m pour XVS72,
- est réglable de 0 à 96 dB à 1 m pour XVS96.

Environnement

Les sirènes et les alarmes électroniques XVS offrent les caractéristiques suivantes :

- Degrés de protection :
 - IP 65 pour les alarmes vocales modifiables de type XVSV,
 - IP 53 pour les sirènes multisons de type XVS10 et XVS14,
 - IP 54 pour les alarmes multisons de type XVS72 et XVS96.
- Ces produits répondent aux exigences des normes ci-dessous :
 - IEC/EN 61000-6-2 et IEC/EN 61000-6-3 pour les tensions 120 V et 230 V CA (XVS14BMW et XVS72),
 - IEC/EN 60947-1 et IEC/EN 60947-5-1 pour les tensions 12 V et 24 V CA (XVS10, XVS14GMW, XVS14MMW et XVS96).
- Certifications de produits :
 - les sirènes et alarmes XVS10, XVS14, XVS72, et XVS96 sont certifiées, UKCA, UL et CSA,
 - les alarmes vocales modifiables XVSV sont certifiées UKCA et cUL.

Raccordement

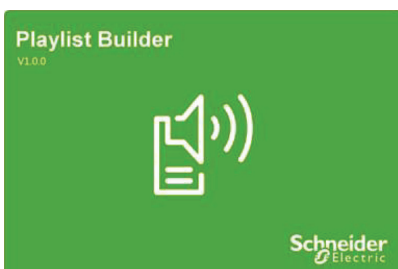
Les produits doivent être connectés :

- à l'aide de presse-étoupes pour l'utilisation de câbles de 6,5 mm/0,26 po à 8,5 mm/0,33 po (XVS10),
- à l'aide d'un câble d'alimentation de section 0,52 mm²/AWG 20 et d'un câble de signal de section 0,33 mm²/AWG 22, avec fils volants d'une longueur de 500 mm/19,6 po. (XVS14),
- à l'aide de vis-étriers (XVS72 et XVS96).

Pour plus d'informations techniques, consulter notre site www.schneider-electric.com.

Configuration logicielle

- Le logiciel « Playlist Builder » permet de configurer les signaux sonores des éléments vocaux XVSV.
- Ce logiciel est téléchargeable gratuitement sur www.schneider-electric.com.
- Il est compatible avec un système d'exploitation Windows XP et Windows 7 (recommandé).
- Il permet de configurer les signaux sonores à régler sur 6 voies vocales permettant de lire 63 messages.



Fenêtre du logiciel de configuration Playlist Builder

PF-141827A



XVSV7BWN

PF-141528A



XVSV9BBN

PF-141528A



XVSZ016

PF540816



XVS10●M

PF56825



XVS14●MW

PF56826



XVS72BM●●

PF56827



XVS96BM●●

Alarmes vocales modifiables XVSV

Désignation	Tension V	Couleur	Référence	Masse kg/lb
Alarmes modifiables, DIN72	12/24	NPN, noir	XVSV7BBN	0,142/0,313
		NPN, blanc	XVSV7BWN	0,142/0,313
		PNP, noir	XVSV7BBP	0,142/0,313
Alarmes modifiables, DIN96	12/24	NPN, noir	XVSV9BBN	0,268/0,591
		NPN, blanc	XVSV9BWN	0,268/0,591
		PNP, noir	XVSV9BBP	0,268/0,591
	100/230	NPN, noir	XVSV9MBN	0,267/0,589
		NPN, blanc	XVSV9MWN	0,267/0,589
		Platine de montage mural DIN72 et DIN96		XVSZ016 (1)

Sirènes et alarmes électroniques XVS10, XVS14, XVS72, XVS96

Désignation	Tension V	Couleur	Référence	Masse kg/lb
Sirènes 106 dB, 2 signaux	12/24	Blanc	XVS10BMW	0,800/1,764
	120	Blanc	XVS10GMW	1,000/2,205
	230	Blanc	XVS10MMW	1,000/2,205
Sirènes multisons 0 à 105 dB, 43 signaux 8 voies Précâblé	12/24	Blanc	XVS14BMW	1,000/2,205
	120	Blanc	XVS14GMW	1,200/2,646
	240	Blanc	XVS14MMW	1,200/2,646
Alarmes multisons 0 à 90 dB, 16 signaux Montage sur panneau DIN72 4 voies	12/24	PNP, noir	XVS72BMBP	0,180/0,397
		PNP, blanc	XVS72BMWP	0,180/0,397
	12/24	NPN, noir	XVS72BMBN	0,180/0,397
		NPN, blanc	XVS72BMWN	0,180/0,397
	12/24	PNP, blanc	XVS96BMWP	0,400/0,882
		12/24	NPN, noir	XVS96BMBN
		NPN, blanc	XVS96BMWN	0,400/0,882

(1) En option

X	
XVS10BMW	9
XVS10GMW	9
XVS10MMW	9
XVS14BMW	9
XVS14GMW	9
XVS14MMW	9
XVS72BMBN	9
XVS72BMBP	9
XVS72BMWN	9
XVS72BMWP	9
XVS96BMBN	9
XVS96BMWN	9
XVS96BMWP	9
XVSV7BBN	9
XVSV7BBP	9
XVSV7BWN	9
XVSV9BBN	9
XVSV9BBP	9
XVSV9BWN	9
XVSV9MBN	9
XVSV9MWN	9
XVSZ016	9

Life Is On



Pour en savoir plus sur nos produits, visiter notre site
www.se.com

Le présent document comprend des descriptions générales et/ou des caractéristiques techniques générales sur les fonctions et la performance des produits auxquels il se réfère. Le présent document ne peut être utilisé pour déterminer l'aptitude ou la fiabilité de ces produits pour des applications utilisateur spécifiques et n'est pas destiné à se substituer à cette détermination. Il appartient à chaque utilisateur ou intégrateur de réaliser, sous sa propre responsabilité, l'analyse de risques complète et appropriée, d'évaluer et de tester les produits dans le contexte de leur application ou utilisation spécifique. Ni la société Schneider Electric Industries SAS, ni aucune de ses filiales ou sociétés dans lesquelles elle détient une participation, ne peut être tenue pour responsable de la mauvaise utilisation de l'information contenue dans le présent document.

Création : Schneider Electric
Photos : Schneider Electric

Schneider Electric Industries SAS

Siège social
35 rue Joseph Monier - CS 30323
F-92500 Rueil-Malmaison Cedex
France

DIA5ED2130804FR
Juin 2023 - Version 3.0