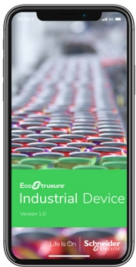




Vijeo Designer



EcoStruxure
Industrial Device



Vijeo Designer

Logiciel de configuration pour IHM classique



Harmony

Découvrez la gamme [Harmony](#)

Interface opérateur avancée et relais industriels

L'interface opérateur et les relais industriels **Harmony** améliorent l'efficacité opérationnelle et la disponibilité des équipements dans les applications industrielles et les applications de bâtiments. **Harmony** inclut des produits connectés intelligents et des terminaux périphériques qui visualisent, collectent et traitent les données, ce qui permet aux opérateurs de prendre des décisions éclairées.

Explorez nos offres

- [Boutons-poussoirs et commutateurs Harmony](#)
- [Terminaux pour opérateurs IHM Harmony, iPC et EdgeBox](#)
- [Dispositifs de signalisation Harmony](#)
- [Relais électriques Harmony](#)
- [Sécurité Harmony](#)

Life Is On

Schneider
Electric

L'accès rapide à l'information produit

Obtenez les informations techniques sur un produit

Références

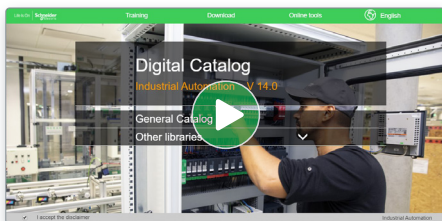
Modicon TM3
Modules d'extension d'E/S pour contrôleurs Modicon
Modules d'entrées/sorties analogiques

Références	Modules d'extension d'E/S pour contrôleurs Modicon	Modules d'entrées/sorties analogiques			
2 entrées température	10...15 VDC 0...15 VDC 0...20 mA / 0...20 mA	13 089 00 13 089 01 13 089 02	10...15 VDC 0...15 VDC 0...20 mA / 0...20 mA	13 089 00 13 089 01 13 089 02	10...15 VDC 0...15 VDC 0...20 mA / 0...20 mA
4 entrées température	10...15 VDC 0...15 VDC 0...20 mA / 0...20 mA	13 089 03 13 089 04 13 089 05	10...15 VDC 0...15 VDC 0...20 mA / 0...20 mA	13 089 03 13 089 04 13 089 05	10...15 VDC 0...15 VDC 0...20 mA / 0...20 mA
4 entrées température et différentielle	10...15 VDC 0...15 VDC 0...20 mA / 0...20 mA	13 089 06 13 089 07 13 089 08	10...15 VDC 0...15 VDC 0...20 mA / 0...20 mA	13 089 06 13 089 07 13 089 08	10...15 VDC 0...15 VDC 0...20 mA / 0...20 mA

Chaque référence commerciale présentée dans un catalogue contient un hyperlien. Cliquez dessus pour obtenir les informations techniques du produit :

- > Caractéristiques, Encombrements, Montage, Schémas de raccordement et Courbes de performance.
- > Image du produit, Fiche d'instructions, Guide d'utilisation, Certifications du produit et Manuel de fin de vie.

Trouvez votre catalogue



- > En seulement 3 clics, vous pouvez accéder aux catalogues Automatismes et Contrôle industriel, en anglais et en français.
- > Accéder au catalogue digital d'Automatismes et Contrôles [Digi-Cat Online](#).

- Des catalogues toujours à jour
- Accès aux sélecteurs de produits et aux photos 360
- Recherche optimisée par référence commerciale

Choisissez la formation



- > Trouvez la [formation](#) adaptée à votre besoin sur notre site web mondial.
- > Localisez le lieu de la formation avec notre [sélecteur](#).

Life Is On

Schneider
Electric

Sommaire général

Guide de choix	page 2
■ Logiciel de configuration Vijeo Designer™	
□ Présentation	page 4
□ Références	page 9
■ Application pour tablettes et smartphones	
□ EcoStruxure Industrial Device App	page 10
■ Index des références	page 12

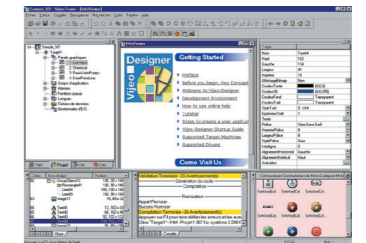
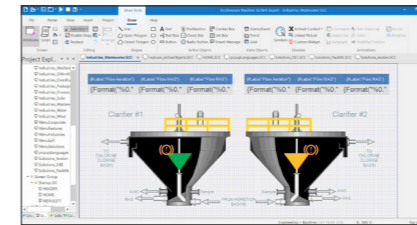
Applications **Logiciels de configuration d'écran tactile avec un design et une ergonomie d'interface utilisateur**



Produits compatibles	Type	Harmony STO couleur Harmony ST6/STM6 Harmony GTU, GTUX Harmony iPC Ordinateurs compatibles Windows
	Nombre de cibles maximal	1
	Système d'exploitation des terminaux	Propriétaire pour Harmony STO couleur, Harmony ST6/STM6 et Harmony GTU/GTUX Système d'exploitation Windows pour Harmony iPC
Fonctions	Lecture/écriture des variables automatées	Oui
	Visualisation des variables	Oui
	Traitement des données	Oui
	Partage des variables entre terminaux IHM	-
	Enregistrement de variables vers une base de données externe	-
Internationalisation		16 langues prises en charge par 26 types de polices
Développement d'applications graphiques	Bibliothèque native d'objets graphiques	Oui
	Courbes et alarmes	Oui
	Scripts	Block Script, Java Script
Communication entre application IHM et automates		Via pilotes d'entrées/sorties : protocoles Schneider Electric ou protocoles tiers (Mitsubishi, Omron, Rockwell Automation et Siemens)
Téléchargement d'applications		-
Simulation d'applications IHM		Oui
Gestion de recettes		Oui, jusqu'à 256 recettes, 600 000 ingrédients en tout
Impression de rapports et codes-barres		-
Capture d'écran		Oui, pour Harmony iPC au format PNG
Sécurité d'accès		Protection par mot de passe
Langues d'interface		Écrans en 9 langues : anglais, français, allemand, italien, portugais, espagnol, chinois traditionnel, chinois simplifié et coréen et documentation au format électronique disponible en 4 langues : anglais, français, allemand et italien
Compatibilité avec OS		Windows 7, Windows 8, Windows 8.1 et Windows 10 (64 bits)
Type de logiciel		EcoStruxure™ Operator Terminal Expert
Pages		Pour plus d'information, consulter le catalogue DIA5ED2140703FR .

(1) Les terminaux Magelis XBT et Harmony GTO/GTU ont un comportement transparent en cas de reprise secteur.
(2) Selon produit compatible.

Logiciel de configuration pour visualisation riche en données et complexe **Logiciel de configuration classique pour la totalité de la gamme IHM**



Produits compatibles	IHM Edge Box Harmony STM6, Harmony iPC Ordinateurs compatibles Windows	Harmony STU et Harmony GTO (1) Harmony GK/GTU (1)/GTUX et Magelis XBTGH (1) Panel PC et Box PC Harmony (HMIBMP, HMIBMU, HMIPSP, HMIPSO et HMIPPEP) Harmony P6
	1	32
	Windows® 10 IoT Enterprise 2019 LTSC (32 bits) Harmony iPC : Windows 8.1, Windows 10	Propriétaire pour Harmony STU/GTO, Harmony GK/GTU/GTUX, Magelis XBTGH
Fonctions	Embedded Basic : 500 variables Windows Machine Control : 1 500 variables Windows Line Management : 4 000 variables Windows Line Management Plus : 32 000 variables Windows Supervision : 64 000 variables	Oui, jusqu'à 8 000 variables internes et externes
	Oui, en fonction du nombre de variables	Oui
	Oui, avec VBScript ou programmation intégrée	Oui, par éditeur d'expression ou par programmation Java
	Oui, via TCP/IP, OPC, pilote ou base de données	Jusqu'à 300 variables entre 8 terminaux, sans automate routeur Protocole propriétaire au-dessus de TCP/IP
	Oui, avec base de données relationnelle (base de données SQL, MS Access ou fichier Excel CSV)	-
Internationalisation	Multilingue (en fonction du système d'exploitation)	Jusqu'à 15 langues prises en charge par 34 alphabets occidentaux, 4 alphabets asiatiques et 2 alphabets moyen-orientaux embarqués par l'application
Développement d'applications graphiques	Oui, personnalisable par l'utilisateur	Oui
	Oui	Oui, avec historique
	VBScript, programmation intégrée et QuickScript.NET	Java
Communication entre application IHM et automates	Via pilotes d'entrées/sorties : protocoles Schneider Electric ou protocoles tiers (plus de 250 pilotes : Mitsubishi, Omron, Rockwell Automation et Siemens)	
Téléchargement d'applications	Oui	-
Simulation d'applications IHM	Oui	
Gestion de recettes	Oui, outils intégrés avec fichier local ou avec base de données	Oui, jusqu'à 32 groupes, 256 recettes de 1 024 ingrédients par groupe, format propriétaire ou CSV, support multilingue complet pour libellés et ingrédients
Impression de rapports et codes-barres	Le rapport est une fonction intégrée qui exécute la feuille de rapport spécifiée et qui envoie le résultat vers le disque dur, l'imprimante ou en PDF.	Alarmes au « fil de l'eau », données historiques. Jusqu'à 9 999 alarmes actives, journaux ou historiques Principaux codes-barres USB pris en charge pour Harmony avec système d'exploitation Windows et principaux codes-barres série pris en charge pour les autres Harmony
Capture d'écran	Oui	Oui, Harmony GTO/GTU et Panel PC et Box PC Harmony (HMIBMP, HMIBMU et Harmony P6) au format JPEG
Sécurité d'accès	En lien avec les profils utilisateurs	
Langues d'interface	Écrans et interface utilisateur disponibles en 5 langues : anglais, allemand, français, chinois et japonais	Écrans, aide en ligne et documentation sous forme électronique disponibles en 7 langues : anglais, français, allemand, italien, portugais, chinois simplifié et espagnol
Compatibilité avec OS	Windows 8.1, Windows 10 (64 bits), Windows 11, Windows Server 2012 R2, Windows Server 2016, Windows Server 2019 et Windows Server 2022	Windows 10 Professionnel et Windows 11
Type de logiciel	EcoStruxure™ Machine SCADA Expert	Vijeo Designer™
Pages	Pour plus d'information, consulter le catalogue DIA5ED2171201FR .	Pour plus d'information, se référer à la page 8 .



Logiciel Vijeo Designer

Présentation

Le logiciel de configuration multi-plateforme Vijeo Designer™ permet de réaliser les applications de dialogue opérateur destinées à la conduite d'automatismes pour les terminaux suivants :

- Harmony STU
- Harmony GTO
- Harmony GTU
- Harmony GTUX
- Harmony GK
- Magelis XBTGH portables
- Panel PC et Box PC Harmony (HMIBMP, HMIBMU, HMIPSP, HMIPSO et HMIPEP)
- Harmony P6

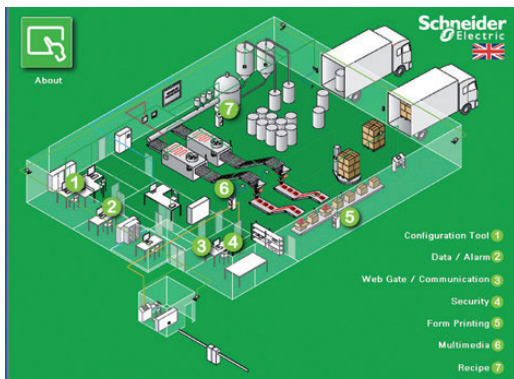
Chaque type de poste de commande trouve la solution à ses besoins en combinant Vijeo Designer avec le terminal le mieux adapté, au prix d'une simple reconfiguration logicielle.

Capable d'exploiter les flux d'images vidéo, l'offre Harmony Vijeo Designer donne accès à de nouveaux types d'applications. Les utilisateurs peuvent visualiser leur procédé en direct ou en différé sur le même écran que celui de l'interface homme-machine.

Vijeo Designer utilise la connectivité Ethernet TCP/IP des terminaux Harmony en offrant, entre autres, un accès à distance WEB Gate, le partage des données applicatives entre terminaux et le transfert des recettes et historiques des variables.

Les applications peuvent acquérir une dimension internationale du fait qu'un projet Vijeo Designer embarque jusqu'à 15 langues simultanément (40 alphabets disponibles sur terminal Harmony GTU/GTUX/ GTO/GK). L'interface de Vijeo Designer et sa documentation sont disponibles en 7 langues : anglais, français, allemand, italien, portugais brésilien, chinois simplifié et espagnol.

Vijeo Designer est le composant IHM d'EcoStruxure™ Machine Expert. Vijeo Designer fonctionne sur tout PC avec Windows 10 Professionnel ou Windows 11. Il permet la simulation WYSIWYG (1) de l'application développée (même en l'absence du terminal cible pour Harmony GTO/GK/GTU/GTUX ou pour Panel PC et Box PC Harmony et Harmony P6) et la simulation des variables automatées (entrées/sorties, bits et mots internes). Grâce au mode simulation, Vijeo Designer offre la possibilité de valider l'application pour qu'elle s'exécute en toute sécurité sur Harmony GTO/GK/GTU/GTUX ou sur Panel PC et Box PC Harmony et Harmony P6.



Exemple de projet

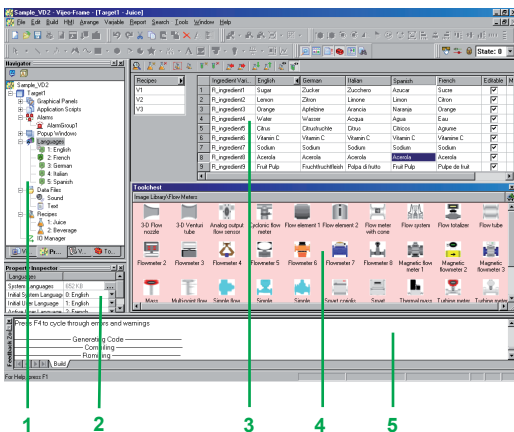
Configuration

Le logiciel de configuration pour IHM classique permet de traiter de façon simple et rapide des projets de dialogue opérateur grâce à son ergonomie multifenêtrée (jusqu'à 5 fenêtres) :

- 1 Fenêtre Navigateur.
- 2 Fenêtre Liste des objets.
- 3 Fenêtre Recettes.
- 4 Fenêtre Bibliothèque d'objets graphiques animés et d'objets images.
- 5 Fenêtre Rapport.

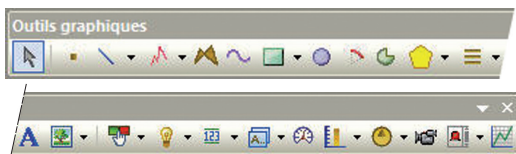
Il offre aussi des outils complets de gestion des applications :

- Création de projets, un projet étant constitué d'une ou plusieurs applications pour terminaux Harmony GTO/GK/GTU/GTUX, Panel PC et Box PC Harmony et Harmony P6, avec partage des variables entre terminaux (300 variables entre 8 terminaux maximum)
- Éditeur de recettes (32 groupes de 256 recettes de 1 024 ingrédients maximum)
- Éditeur de références croisées des variables applicatives
- Documentation des synoptiques de l'application
- Mode simulation complet pour le test de l'application en bureau d'études
- Support des lecteurs code barres via :
 - port USB sur Panel PC et Box PC Harmony (HMIBMP, HMIBMU, HMIPSP, HMIPSO et HMIPEP), Harmony GTU (avec Box HMIG5U2) et Harmony P6,
 - port série COM1 ou COM2 sur Harmony GK/GTO/GTU/GTUX
- Support des claviers et souris USB sur l'ensemble des terminaux possédant un connecteur USB (un seul périphérique connectable à la fois)
- Récupération des fichiers symboles de variables automatées générées par les logiciels PL7, Concept, ProWORX 32 et EcoStruxure Control Expert (2)
- Impression de rapports
- Impression de code-barres.



(1) What You See Is What You Get : ce que vous voyez est ce que vous obtenez sur l'écran du terminal cible .

(2) Les types structurés DDT et les variables "unlocated" sont pris en charge .

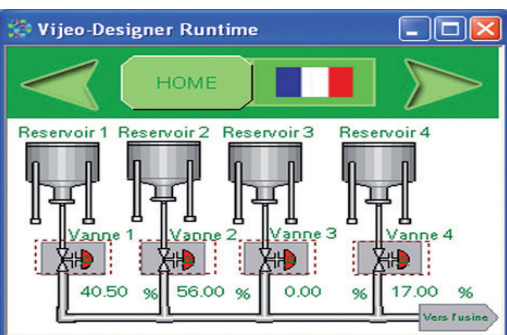


Barre d'outils graphiques

Éditeur graphique

L'éditeur graphique de Vijeo Designer propose une cohérence d'interface entre les objets simples et les objets sophistiqués. Au développeur d'applications, il facilite la création des synoptiques à partir de :

- objets simples à configurer :
 - points, lignes, rectangles, ellipses, arcs
 - bargraphes, vumètres, cuves, cuves "éclatées", camemberts, courbes
 - polygones, polygones, polygones symétriques, courbes de Bézier, échelles
 - textes, images ou sommaire d'alarmes, etc.
- objets évolués préconfigurés : commutateurs, radio boutons, voyants, boutons, cuves, bargraphes, potentiomètres, sélecteurs, zones de textes ou numériques, listes énumérées, etc.
- masques d'écrans et squelettes d'applications types.

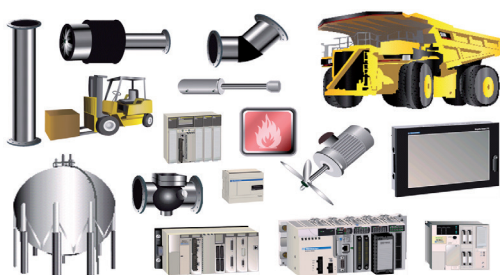


Exemple d'animations sur objet

Animations d'objet

8 types d'animations sur objet graphique permettent de réaliser rapidement des synoptiques animés par :

- pression sur dalle tactile,
- changement de couleur,
- remplissage,
- mouvement,
- rotation,
- taille,
- visibilité,
- affichage de la valeur associée.



Bibliothèque d'objets graphiques animés

Bibliothèque d'objets graphiques animés

La librairie d'objets graphiques rend la création des synoptiques très efficace à l'aide des nombreux objets « prêts à être animés ». Elle comporte ainsi plus de 4 000 images vectorielles orientées "industrie" en 2 ou 3 dimensions. Par simple "glisser-déposer" avec la souris, l'objet se positionne sur le synoptique en création. Cette bibliothèque peut être facilement enrichie avec des objets de l'utilisateur par la même méthode de "glisser-déposer".

```

//-----
//Script Created: 10 09, 2001
//
// Description:
//-----
// Replace this line with your script
int pos;

if (movebottles.getIntValue() != 0) // If conveyor is OFF, do not move bottles
{
    pos = BottlePos.getIntValue();
    if (pos >= 1000)
        pos = 0; // If bottle position has been the out of display area, reset position.
    pos = pos + 10 + 2 * ConveyorSpeed.getIntValue();
    BottlePos.write(pos);
}
    
```

Exemple de script Java

Scripts Java

Vijeo Designer permet de traiter l'information grâce à des scripts écrits en langage Java. Cette fonction permet de compléter des animations complexes, d'automatiser des tâches dans le terminal et de gérer des calculs pour alléger la charge des programmes automatés.

Ces scripts (50 lignes maximum) peuvent être associés à :

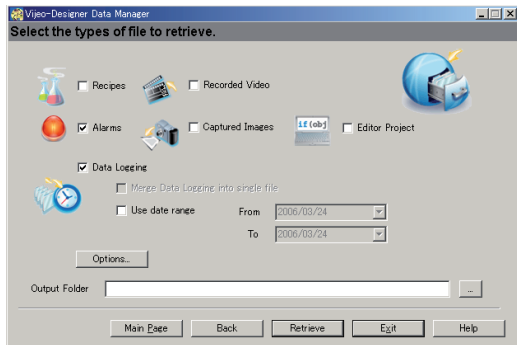
- des variables,
- des actions opérateurs,
- des écrans,
- l'application elle-même.

Ressources personnalisables

Pour faciliter l'adaptation des applications aux besoins clients, Vijeo Designer introduit un nouveau concept de ressource : il s'agit de la possibilité de définir des styles (couleurs, images, polices de caractère, listes de textes).

Pour adapter rapidement une application générique aux besoins du client, il suffit d'affecter ces styles aux objets concernés.

Ce concept de ressource est applicable aux objets natifs suivants : *Mètre, Bargraphe, Curseur, Potentiomètre, Sélecteur, Liste textuelle* et *Liste d'images*.

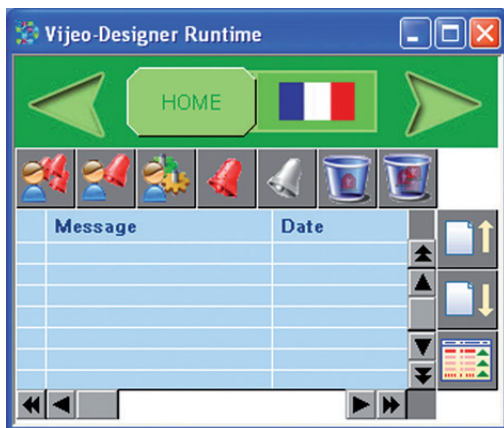


Gestionnaire de données : pour le transfert de recettes, de vidéos, d'images, etc. d'un clic de souris, via Ethernet ou USB

Fonctions avancées

Basé sur les nouvelles technologies de l'information, Vijeo Designer offre un grand nombre de fonctions avancées pour traiter de manière plus rapide et plus sûre un nombre plus important de données :

- Gestion de données multimédia aux formats les plus standard :
 - Affichage d'images (fichiers jpeg, bmp, emf et png)
 - Affichage et traitement de textes (fichiers txt)
 - Traitement de messages sonores (fichiers wav)
- Historiques d'alarmes ou de courbes enregistrées
- Zoom in/out sur les courbes de tendance pour une analyse fine
- Gestion des alarmes. Toutes les variables peuvent être classées en "Alarme" et sont personnalisables pour leur visualisation et pour accuser de leur réception. Ces alarmes de type booléen et analogique sur seuil sont imprimables au fil de l'eau.
- Transfert d'application multimode : par liaison série, USB, Ethernet et carte mémoire Compact Flash (pour terminaux multifonctions)
- Sauvegarde des fichiers sources applications sur le terminal ou l'iPC pour une maintenance aisée
- Échange convivial de données entre PC et terminal avec "Data Manager"
- Serveur FTP intégré pour le téléchargement des recettes via réseau Ethernet TCP/IP et la récupération des historiques dans les terminaux Harmony GTO/GK/GTU/GTUX et les Panel PC et Box PC Harmony et Harmony P6
- Communication multiport avec les terminaux multifonctions, 2 liaisons séries et 1 réseau Ethernet pouvant être activés simultanément
- Table d'action, permettant d'associer un comportement à un événement
- Utilisation d'une clé USB, jusqu'à 4 Go pour télécharger une application, récupérer des données ou échanger des recettes
- Email sur action et événement (le texte de l'email peut contenir jusqu'à 1 000 caractères).



Gestion des alarmes

Connexion à distance WEB Gate

Vijeo Designer apporte une connexion à distance WEB Gate à toute plateforme disposant d'un point de connexion Ethernet.

WEB Gate rend possible la visualisation à distance de l'application Vijeo Designer, à travers le navigateur Internet Explorer, sur la plupart des PC équipés d'un système d'exploitation Windows (1). La taille de la page affichée est celle du terminal.

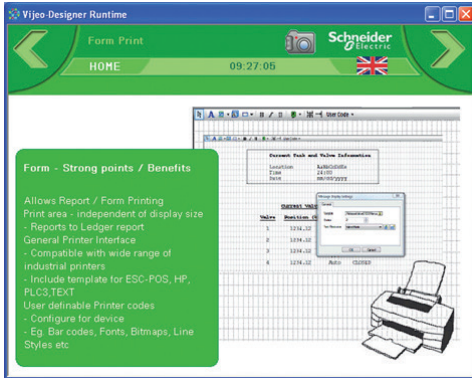
WEB Gate permet d'afficher des pages similaires à celles de l'application Vijeo Designer, ou des pages différentes : les pages d'accueil et de navigation peuvent être différenciées afin de refléter le type d'accès – terminal ou WEB Gate.

Plusieurs connexions simultanées sont possibles, leur nombre dépendant de la taille de l'application.

Le mode haute sécurité de WEB Gate élimine tout risque de blocage applicatif qui pourrait résulter de la modification concurrente de variables via le terminal et via WEB Gate.

Pour un surcroît de confidentialité :

- L'accès WEB Gate peut être restreint aux seuls PC dont l'adresse IP figure dans la liste d'agrément.
- Certaines fonctions Vijeo Designer ne sont pas disponibles à travers WEB Gate :
 - Arrêt, démarrage de l'application
 - Configuration du terminal
 - Lecture d'une animation sonore (fichier son)
 - Affichage d'une séquence vidéo enregistrée.



Impression de rapports

Diagnostic à distance WEB Maintenance

En plus de WEB Gate, Vijeo Designer propose le service de diagnostic embarqué WEB Maintenance – Transparent Ready WEB Server Class B15 (1) .Ce serveur offre, dans son bandeau de navigation, un accès aux fonctions suivantes :

- WEB Gate
- Tables d'animation
- Interface Web de récupération de fichiers de données (recettes, historiques et fichiers multimédias).

Nota : les terminaux programmés avec Vijeo Designer sont accessibles directement via leur nom, grâce au support des services réseaux DHCP et DNS .

Diagnostic intégré

Vijeo Designer permet d'accéder à la fonction "Diag buffer" des automates Modicon M340/Premium/Quantum via les protocoles suivants :

	Modicon M340 EcoStruxure Control Expert	Premium PL7	Premium EcoStruxure Control Expert	Quantum EcoStruxure Control Expert
UNITE-Série				
UNITE-TCP/IP XWAY				
UMAS Modbus TCP				
UMAS Modbus RTU				
UMAS Modbus Plus				
UMAS UNITE-Série				
UMAS UNITE-TCP/IP XWAY				
UMAS Modbus TCP USB PPP				

Accessible
 Non accessible

(1) Consulter notre site Internet www.se.com .



VJDBTPRO1P

Références

Toutes les licences du logiciel de configuration pour IHM classique ci-dessous sont basées sur la version V6.3 et sont disponibles dans un format unique : Licence numérique (ID d'autorisation transmis par e-mail à l'adresse enregistrée lors de la commande).

Le pack logiciel Vijeo Designer est disponible sur notre site web www.se.com. Il inclut une installation autonome libre de droit de Data Manager et les éléments suivants :

- la documentation utilisateur au format électronique dont :
 - aide en ligne pour l'utilisation du logiciel,
 - manuel d'utilisation des cibles prises en charge,
 - manuel de mise en œuvre des différents protocoles pris en charge,
- un outil multimédia d'autoformation d'une durée de 1h30 en anglais/français,
- les protocoles de communication pris en charge.

Licences Build Time monopostes⁽¹⁾

Désignation	Type de licence	Nombre de postes	Référence
Logiciel de configuration Vijeo Designer	"Single"	1	VJDBTPRO1P

Licences Build Time multipostes

Désignation	Type de licence	Nombre de postes	Référence	Masse
Logiciel de configuration Vijeo Designer	Groupe	3	VJDBTPRO3P	0,125
	Équipe	10	VJDBTPRO10P	0,125
	"Entity"	100	VJDBTPRO100P	0,125

Licences d'exécution

Désignation	Type de licence	Nombre de postes	Compatible avec	Référence
Licence d'exploitation Vijeo Designer, version 6.3	"Single"	1	Harmony iPC (À l'exception HMIBMI/HMIBMO)	VJDRTPROH1P
Licence d'exploitation Vijeo Designer, version 6.3			Standard PCs	VJDRTPROS1P

⁽¹⁾ La mise à jour de la licence unique de Vijeo Designer Build Time n'est disponible que pour les clients possédant une version précédemment enregistrée de Vijeo Designer Build Time (référence : VJDUBTPRO1P) .

Protocoles de communication entre l'application IHM et les automates

La communication entre l'application de dialogue opérateur et l'équipement d'automatisme connecté est établie grâce à un protocole de communication (pilote), sélectionné lors de la création de l'application dans Vijeo Designer.

Protocoles Schneider Electric

Vijeo Designer supporte les protocoles Schneider Electric suivants :

- Modbus RTU Master
- Modbus TCP/IP Master
- Modbus Plus (1)
- Extensions Modbus 32 bits
- ELAU PacDrive (ELAU C00x / LMCx00)
- Unitelway
- UniTE TCP/IP
- Prise console USB des UC Modicon M340
- FIPIO (2), FIPWAY (2) .

L'ensemble des pilotes Schneider Electric fournit un accès IEC aux bits/mots d'entrée et aux bits/mots de sortie : Modbus (RTU et TCP/IP), Modbus Plus (GMU et USB), Uni-Telway et Xway.

L'accès direct I/O autorise l'accès aux registres d'entrée et sortie matériels.

Les adresses de registres respectent la syntaxe des standard IEC et des règles d'adressage du logiciel de configuration EcoStruxure Control Expert (%I, %IW, %Q, %QW).

Sur demande utilisateur, les variables associées à un automate peuvent être lues (fonction "on demand scan").

Les DDT et les variables "unlocated" de EcoStruxure Control Expert sont pris en charge.

Protocoles tiers

Vijeo-Designer supporte les protocoles tiers suivants :

Emerson

Protocoles ROC Plus (SIO) et ROC Plus TCP/IP.

Mitsubishi

Protocoles Melsec : A/Q CPU (SIO), A/Q Ethernet (TCP), QnU Ethernet (TCP), A/Q Link (SIO), QnA CPU (SIO), Q Ethernet (UDP), QnU Ethernet (UDP), FX (CPU), QUTE pour Q00JCPU.

À l'exception du protocole Melsec-A Link (SIO), les protocoles liaison série Mitsubishi ne fonctionnent pas sur le port RJ45.

Omron

Protocoles Sysmac : FINS (SIO), LINK (SIO), FINS (Ethernet) et Trajexia.

Rockwell Automation

Protocoles Allen-Bradley : DF1-Full Duplex, RS DataHighway 485, Ethernet IP (3) (PLC5, SLC500, MicroLogix, ControlLogix), Ethernet IP native (ControlLogix), Ethernet IP High Speed access et Ethernet IP Explicit .

Siemens

Protocoles Simatic : MPI (S7-300/400), MPI Direct, RK512/3964R (S7-300/400), PPI, Siemens Ethernet (ISO-on-TCP / Profinet) et MPI fonction Passthrough.

Toyoda

Protocoles Toyopuc Ethernet PC3J (TCP/IP) et Toyopuc Link (SIO).

(1) Via les passerelles USB Modbus Plus : **XBTZGUMP** avec OS propriétaire, **TSXCUSBMBP** pour Harmony avec OS Windows .

(2) Via la passerelle USB FIPIO **TSXCUSBFIP** .

(3) Compatibilité certifiée ODVA.

Nota : pour plus d'informations sur la connexion des terminaux Harmony aux bus de terrain, consulter les catalogues suivants :

Harmony GTO ([DIA5ED2130616FR](#)), Harmony GK ([DIA5ED2160601FR](#)), Harmony GTU ([DIA5ED2140401FR](#)), Harmony GTUX ([DIA5ED2181203FR](#)) et Magelis XBTGH ([DIA5ED2131102FR](#)) .

Vijeo Designer

Logiciel de configuration pour IHM classique
EcoStruxure Industrial Device - Application pour
tablettes et smartphones



EcoStruxure Industrial Device

Présentation

EcoStruxure Industrial Device est une application pour tablettes et smartphones Android et iOS. Elle vous permet de vous connecter à distance à un terminal IHM via un réseau WiFi et d'afficher une vue graphique du même contenu sur votre tablette ou smartphone.

Lors de la phase de conception, vous pouvez faire en sorte que EcoStruxure Industrial Device détecte le terminal IHM. Le niveau d'accessibilité du terminal IHM peut être configuré de plusieurs façons. Vous pouvez ainsi activer le mode de consultation seule ou le mode de contrôle total. En outre, vous pouvez également sécuriser le terminal IHM en activant la demande d'authentification d'utilisateur pour la connexion.

EcoStruxure Industrial Device prend en charge les fonctionnalités suivantes :

- Détection automatique d'IHM : recherche et détecte les terminaux IHM disponibles sur un réseau proche.
- Pilotage à distance : connecte les tablettes et smartphones aux terminaux IHM et permet de consulter et de contrôler l'exécution des projets IHM.
- Écran avancé : exploite pleinement les fonctions avancées graphiques et multi-points des tablettes et smartphones et les applique à l'industrie des automatismes.

Architecture

Dans cette configuration, le terminal IHM joue le rôle du serveur, alors que la tablette ou le smartphone joue le rôle du client. Le serveur et le client communiquent grâce à un réseau WiFi, 3G, 4G ou LTE.

Une fois la connexion établie, vous pouvez utiliser certaines fonctionnalités des tablettes et des smartphones pour interagir à distance avec le terminal IHM. Par exemple, vous pouvez toucher ou faire glisser votre doigt sur l'écran pour démarrer ou arrêter un processus ou pour accéder aux différents écrans. Vous pouvez également utiliser vos doigts pour effectuer un zoom avant ou arrière d'un écran.



Vijeo Designer

Logiciel de configuration pour IHM classique
EcoStruxure Industrial Device - Application pour
tablettes et smartphones

Terminaux IHM compatibles avec EcoStruxure Industrial Device

Voici la liste des terminaux IHM Harmony compatibles avec EcoStruxure Industrial Device :

- Harmony STU
- Harmony GTO
- Harmony GTU
- Harmony GTUX
- Harmony GK
- Magelis XBTGH portables
- Harmony SCU
- Panel PC et Box PC Harmony (HMIBMP, HMIBMU, HMIPSP, HMIPSO, HMIPPEP)
- Harmony P6.

Nota : vous pouvez télécharger EcoStruxure Industrial Device à partir de Google Play ou de l'App Store iTunes .

V	
VJDBTPRO100P	8
VJDBTPRO10P	8
VJDBTPRO1P	8
VJDBTPRO3P	8
VJDRTPROH1P	8
VJDRTPROS1P	8

mySchneider, votre expérience numérique personnalisée

Accédez à une expérience en ligne tout-en-un et personnalisée, et bénéficiez de services, de ressources et d'outils professionnels adaptés pour soutenir efficacement vos opérations commerciales.

- **Efficacité** : en quelques clics, trouvez toutes les informations et l'assistance dont vous avez besoin pour mener à bien votre travail.
- **Simplicité** : utilisez un identifiant unique pour accéder à l'ensemble des services commerciaux, au même endroit, disponibles 24 h/24 et 7 j/7. Vous n'avez plus besoin de vous connecter à plusieurs plateformes.
- **Personnalisation** : bénéficiez de contenus, d'outils et de services adaptés à votre activité et personnalisez votre page d'accueil en fonction de vos préférences.

Regardez les tutoriels vidéos



Gestion des commandes

- > [Créez une demande de devis depuis mySchneider](#)
- > [Gérez vos commandes depuis mySchneider](#)
- > [Suivez vos commandes](#) (video en anglais)



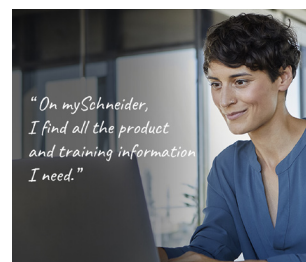
Information sur le produit

- > [Rester à jour sur le statut de mes produits](#) (video en anglais)



Assistance

- > [Accédez à vos demandes de support sur mySchneider !](#)
- > [Bénéficiez d'un support technique](#)



Formation

- > [Accéder aux formations dédiées à mon activité](#) (video en anglais)

[Créer votre compte](#)

Life Is 

Schneider
Electric

Mentions légales

Les informations fournies dans ce catalogue consistent dans une description de l'offre de Produits, solutions et services de Schneider Electric (« Offre ») incluant les spécifications techniques et caractéristiques relatives à la performance de cette Offre.

Le contenu de ce catalogue est sujet à révision à tout moment et sans préavis en raison des progrès continus de la méthodologie, de la conception et de la fabrication.

Dans la mesure permise par la loi applicable, Schneider Electric et ses filiales déclinent toute responsabilité pour tous dommages découlant de ou en relation avec (i) toute information contenue dans ce catalogue qui ne serait pas conforme avec ou dépasserait les spécifications techniques de l'Offre, ou (ii) toute erreur contenue dans ce catalogue, ou (iii) toute utilisation, acte ou omission se fondant sur toute information contenue ou mentionnée dans ce catalogue.

SCHNEIDER ELECTRIC N'OFFRE AUCUNE GARANTIE DE QUELQUE NATURE QUE CE SOIT - EXPRESSE OU IMPLICITE - QUANT A L'ADEQUATION DES INFORMATIONS CONTENUES DANS CE CATALOGUE AINSI QUE DES PRODUITS ET SERVICES AUXQUELS ELLES S'APPLIQUENT, AUX EXIGENCES, ATTENTES OU OBJECTIFS DE TOUTE PERSONNE LES UTILISANT.

La marque Schneider Electric et toutes les marques commerciales de Schneider Electric et de ses filiales mentionnées dans ce catalogue sont la propriété de Schneider Electric ou de ses filiales. Toutes les autres marques sont des marques déposées de leurs propriétaires respectifs.

Ce catalogue et son contenu sont protégés par les lois sur la propriété intellectuelle applicables et sont fournis pour information uniquement. Ce catalogue ne peut être reproduit ou transmis en tout ou en partie, sous quelque forme, par quelque moyen (électronique, mécanique, photocopie, enregistrement ou autre) et à quelque fin que ce soit, sans l'autorisation écrite préalable de Schneider Electric.

L'ensemble des droits de propriété intellectuelle et autres droits privatifs attachés au contenu de ce catalogue (y compris, mais sans s'y limiter, les logiciels, audio, vidéo, texte et photographies) appartient à Schneider Electric ou à ses propriétaires concédants de licence. Schneider Electric n'accorde aucun droit ni aucune licence d'utilisation commerciale de ce catalogue à l'exception toutefois du droit non-exclusif et personnel, pour le consulter tel quel.

Life Is On



En savoir plus sur nos produits visiter notre site
www.se.com/hmi

Le présent document comprend des descriptions générales et/ou des caractéristiques techniques générales sur les fonctions et la performance des produits auxquels il se réfère. Le présent document ne peut être utilisé pour déterminer l'aptitude ou la fiabilité de ces produits pour des applications utilisateur spécifiques et n'est pas destiné à se substituer à cette détermination. Il appartient à chaque utilisateur ou intégrateur de réaliser, sous sa propre responsabilité, l'analyse de risques complète et appropriée, d'évaluer et tester les produits dans le contexte de leur application ou utilisation spécifique. Ni la société Schneider Electric Industries SAS, ni aucune de ses filiales ou sociétés dans lesquelles elle détient une participation, ne peut être tenue pour responsable de la mauvaise utilisation de l'information contenue dans le présent document.

Création : Schneider Electric
Photos : Schneider Electric

Schneider Electric Industries SAS

Siège social
35 rue Joseph Monier - CS 30323
F-92500 Rueil-Malmaison Cedex
France

DIA5ED2130614FR
Janvier 2026 - V9.0