

# Logiciel de mise en service SoMove

pour appareils de commande moteur

# L'accès rapide à l'information produit

## Obtenez les informations techniques sur un produit

**Références**

**Modicon TM3**  
Modules d'extension d'E/S pour contrôleurs Modicon  
Modules d'entrées/sorties analogiques

Références	Modèles d'entrées analogiques Modicon TM3	Modèles d'entrées analogiques Modicon TM3	Modèles d'entrées analogiques Modicon TM3	Modèles d'entrées analogiques Modicon TM3
2 entrées température	10...+15 VDC 0...+15 VDC 0...20 mA / 0...20 mA	10 000 000 10 000 000 10 000 000	10 000 000 10 000 000 10 000 000	10 000 000 10 000 000 10 000 000
4 entrées température ou température ou température (2)	10...+15 VDC 0...+15 VDC 0...20 mA / 0...20 mA	12 000 000 12 000 000 12 000 000	12 000 000 12 000 000 12 000 000	12 000 000 12 000 000 12 000 000
4 entrées température différentiable	10...+15 VDC 0...+15 VDC 0...20 mA / 0...20 mA	14 000 000 14 000 000 14 000 000	14 000 000 14 000 000 14 000 000	14 000 000 14 000 000 14 000 000

Life Is On Schneider Electric

Rechercher des produits, des documents et plus encore

PRODUITS SOLUTIONS SERVICES ASSISTANCE SOCIÉTÉ

Tous nos produits Automatismes et contrôle pour l'industrie Automates et contrôleurs Architectures machines EcoStruxure Machine Modicon TM3

Tout afficher Modicon TM3

**TM3A12H**

Modicon TM3, module 2 entrées ana haute résolution -10 à +15V, 0 à 20mA, vis à vis plus de caractéristiques

Tout HT France Janvier 2019, hors éco-contribution

Détail standard en jours ouvrés départ usine

Statut commercial Commercialisé

Prix\* 132,60 EUR  
Délai de livraison\*\* 2 jours

Acheter en ligne  
Acheter en magasin  
Assistance  
Ajouter à mes produits  
Comparer

Fiche technique du produit Manuel utilisateur Catalogue Document CAD/CAM

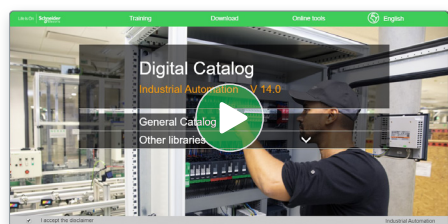
Caractéristiques Documents et téléchargements FAQ techniques Informations complémentaires

Principales gamme de produits Modicon TM3 fonction produit Modules d'entrées analogiques

Chaque référence commerciale présentée dans un catalogue contient un hyperlien. Cliquez dessus pour obtenir les informations techniques du produit :

- > Caractéristiques, Encombrements, Montage, Schémas de raccordement et Courbes de performance.
- > Image du produit, Fiche d'instructions, Guide d'utilisation, Certifications du produit et Manuel de fin de vie.

## Trouvez votre catalogue



- > En seulement 3 clics, vous pouvez accéder aux catalogues Automatismes et Contrôle industriel, en anglais et en français.
- > Accéder au catalogue digital d'Automatismes et Contrôles [Digi-Cat Online](#).

- Des catalogues toujours à jour
- Accès aux sélecteurs de produits et aux photos 360
- Recherche optimisée par référence commerciale

## Choisissez la formation

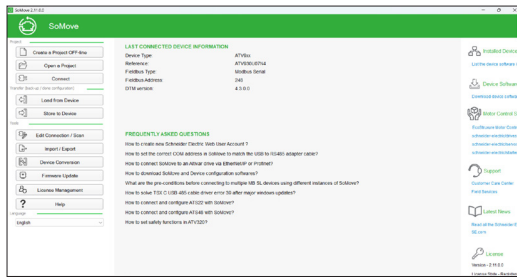


- > Trouvez la [formation](#) adaptée à votre besoin sur notre site web mondial.
- > Localisez le lieu de la formation avec notre [sélecteur](#).

# Sommaire

## Logiciel de mise en service SoMove pour appareils de commande moteur

■ Présentation.....	page 2
■ Fonctions .....	page 2
■ Références .....	page 4
■ Compatibilité.....	page 5
■ Index des références .....	page 6



Écran d'accueil du logiciel SoMove

## Présentation

SoMove est un logiciel de mise en service et de configuration sur PC destiné aux variateurs, aux démarreurs progressifs et aux appareils de commande moteur :

- Variateurs Altivar Process ATV600 et ATV900, briques pour services (unité d'alimentation, unité de freinage optionnelle, Active Front End), Altivar ATV6000
- Variateurs Altivar Machine ATV320 et ATV340
- Variateurs Altivar HVAC ATH600 et ATH200
- Démarreurs progressifs Altivar ATS430, ATS480 et ATS490
- Démarreurs-contrôleurs TeSys U
- Système de gestion du moteur TeSys T et TeSys Island
- Servo variateurs Lexium18 Pro, Lexium 32A, Lexium 32M, Lexium 16D, Lexium 28A, Lexium 28E et Lexium 26
- Servo variateurs intégrés Lexium 32i.

Le logiciel SoMove est utilisé tout au long du cycle de vie d'un variateur ou d'un appareil de commande moteur :

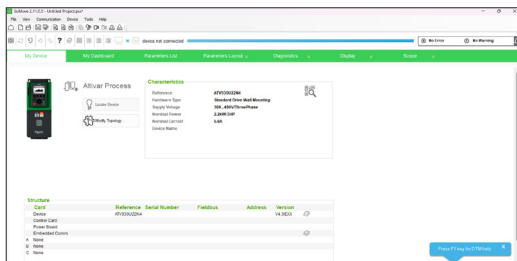
- Configuration
- Mise en service
- Surveillance
- Diagnostic
- Dépannage
- Maintenance.

Le logiciel SoMove se connecte aux produits Schneider Electric via des protocoles tels que Modbus série, Modbus TCP IPv6 et CANopen.

Afin de faciliter la configuration et la maintenance, le logiciel SoMove peut utiliser une liaison directe par câble USB/RJ45 (Modbus série).

Le logiciel SoMove est compatible avec l'outil de configuration "Multi-Loader". Cet outil permet de gagner un temps considérable lors du chargement, de la duplication ou de l'édition de configurations sur un appareil.

Le logiciel SoMove et les DTM (Device Type Management) associés aux appareils peuvent être téléchargés depuis notre site Internet [www.schneider-electric.com](http://www.schneider-electric.com).



Exemple de connexion du logiciel SoMove à un appareil

## Fonctions

### Préparation des configurations en mode déconnecté

Le logiciel SoMove offre un véritable mode déconnecté donnant accès aux paramètres des appareils. Ce mode peut être utilisé pour générer la configuration d'un appareil. La configuration peut être sauvegardée, imprimée et exportée vers des logiciels de bureautique ou d'analyse.

Le logiciel SoMove contrôle également la cohérence des paramètres, validant ainsi les configurations créées en mode déconnecté.

Un grand nombre de fonctionnalités sont disponibles en mode déconnecté, notamment :

- l'assistant logiciel de configuration des appareils,
- la comparaison des configurations,
- la sauvegarde, la copie, l'impression, la création de fichiers de configuration pour export vers Microsoft Excel® et l'envoi des configurations par courrier électronique.

### Mise en service

Le PC étant connecté directement à l'appareil ou au bus de communication (1), le logiciel SoMove peut être utilisé pour :

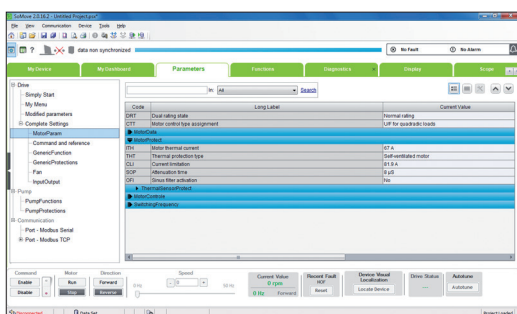
- Transférer la configuration générée sur l'appareil,
- Régler et surveiller avec des fonctionnalités telles que :
  - l'oscilloscope,
  - la visualisation des paramètres de communication,
- Piloter facilement grâce à l'ergonomie du panneau de commande,
- Sauvegarder la configuration finale.

### Maintenance

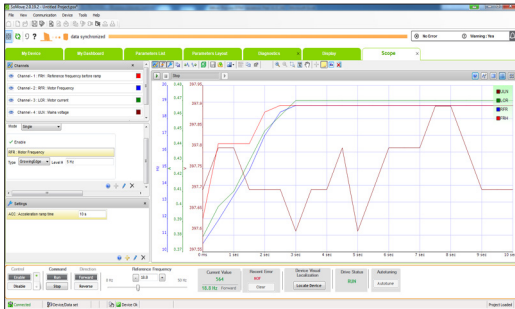
Afin de simplifier les opérations de maintenance, le logiciel SoMove permet de :

- Comparer la configuration d'un appareil en service avec une configuration sauvegardée sur le PC,
- Transférer une configuration vers un appareil,
- Comparer les courbes d'oscilloscope,
- Enregistrer les courbes d'oscilloscope et les défauts détectés.

(1) Nécessite un accessoire de raccordement spécifique. Pour plus d'informations, consulter notre centre de relation clients.



Panneau de commande du logiciel SoMove



Fonction Oscilloscope

## Fonctions (suite)

### Onglets

Le logiciel SoMove donne un accès rapide et direct aux informations concernant l'appareil grâce à cinq onglets :

- “Mon appareil” : affiche les informations de l'appareil (type, référence, versions du logiciel, cartes option, etc.).
- “Paramètres” : affiche les paramètres de réglage de l'appareil représentés dans un tableau ou sous forme de diagrammes.
- “Défauts” : affiche la liste des défauts susceptibles d'être rencontrés sur l'appareil, l'historique des défauts ainsi que les défauts ou alarmes actuellement détectés.
- “Surveillance” : permet de visualiser en temps réel l'état de l'appareil, ses entrées/sorties ainsi que les paramètres de surveillance.
- “Oscilloscope” : propose un oscilloscope rapide (enregistrement des traces dans l'appareil) ou lent (enregistrement des traces dans le logiciel pour les appareils sans oscilloscope intégré).

L'interface utilisateur du logiciel SoMove s'adapte automatiquement à l'appareil configuré en offrant des onglets complémentaires :

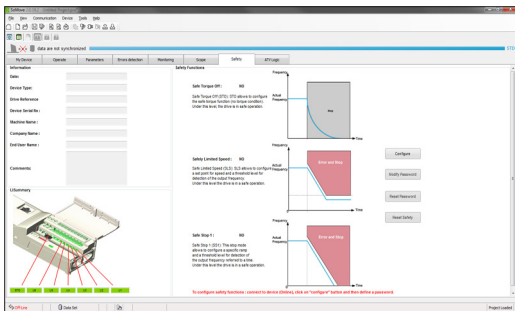
- “Safety” : permet de configurer les fonctions Safety sur les variateurs de vitesse Altivar 32 et les servo variateurs Lexium 32. Permet également de :
  - visualiser les entrées/sorties,
  - générer et imprimer un rapport.
- “ATVLogic” : donne accès aux blocs fonction programmables du variateur Altivar 32. Permet également de :
  - concevoir le programme et le transférer vers le variateur,
  - visualiser et mettre au point le programme présent dans le variateur.
- “Autoréglage” : donne accès aux réglages d'asservissement dans les trois modes d'utilisation de la fonction autoréglage du servo variateur Lexium 32.

Ces trois modes sont les suivants :

- Mode automatique pour un réglage rapide, dédié aux applications simples
- Mode semi-automatique pour un réglage rapide avec la possibilité d'optimiser l'association servo variateur/servo moteur (accès aux paramètres mécaniques et aux paramètres de comportement dynamique)
- Mode expert pour une optimisation des paramètres de réglage, dédié aux applications complexes.

Onglets supplémentaires pour les variateurs de vitesse Altivar Process :

- “Mon tableau de bord” : affiche les variables de réglage et d'affichage, dans un tableau de bord configurable, afin de s'adapter à l'application client.
- “Fonctions” : affiche un aperçu des paramètres de réglage de l'appareil.
- “Diagnostic” : affiche la liste des erreurs et des alarmes qui se produisent sur l'appareil.
- “Applications Pompes” : donne accès aux fonctions spécifiques pompes :
  - Réglage de courbes caractéristiques de pompes et affichage du point de fonctionnement en temps réel
  - Configuration des paramètres de surveillance des pompes.



Fonction Safety

## Raccordements

### Liaison série Modbus

Le cordon USB/RJ45 se raccorde sur le port USB du PC équipé du logiciel SoMove et sur le port RJ45 de l'appareil.



Logiciel de mise en service SoMove

## Références

Désignation	Référence	Masse kg/lb
<b>Logiciel de mise en service SoMove</b> Comprend : <ul style="list-style-type: none"> <li><input type="checkbox"/> logiciel de mise en service SoMove pour PC en allemand, anglais, chinois, espagnol, français et italien</li> </ul>	Le logiciel SoMove et les DTM (Device Type Management) associés aux appareils peuvent être téléchargés depuis notre site Internet <a href="http://www.schneider-electric.com">www.schneider-electric.com</a> .	
<b>Cordon USB/RJ45</b> <ul style="list-style-type: none"> <li><input type="checkbox"/> Permet de raccorder un PC à l'appareil</li> <li><input type="checkbox"/> D'une longueur de 2,5 m/8,20 ft, ce cordon est équipé d'un connecteur USB (côté PC) et d'un connecteur RJ45 (côté appareil)</li> </ul>	<a href="#">TCSMCNAM3M002P</a>	-
<b>Cordon RJ45/RJ45</b> <ul style="list-style-type: none"> <li><input type="checkbox"/> Permet de raccorder un PC ou un routeur Ethernet à l'appareil</li> <li><input type="checkbox"/> D'une longueur de 2 m/6,56 ft, ce cordon est équipé de deux connecteurs RJ45 type A (côté PC et côté appareil)</li> </ul>	<a href="#">490NTW00002</a>	-

## Compatibilité du logiciel SoMove avec les appareils

Type d'appareil	Gamme	Version du logiciel de l'appareil
Variateurs de vitesse	Variateurs Altivar Process ATV600 et ATV900, briques pour services (unité d'alimentation, unité de freinage optionnelle, Active Front End), variateurs ATV6000	≥ 1.0
	Variateurs Altivar Machine ATV320 et ATV340	
	Variateurs Altivar HVAC ATH600 et ATH200	
Démarrateurs progressifs	ATS480, ATS490, ATS430	
Servo variateurs	Lexium 18 Pro	
	Lexium 32A, Lexium 32M, Lexium 32i, Lexium 16D, Lexium 28A, Lexium 28E, Lexium 26	
Démarrateurs-contrôleurs	TeSys U	
Système de gestion de moteurs	TeSys T, TeSys Island	

## Compatibilité du logiciel SoMove avec les systèmes et configuration minimale requise

### Systèmes d'exploitation pris en charge

Ce logiciel peut être installé sur les systèmes d'exploitation suivants :

- Microsoft Windows® 10 32/64 bits (versions minimales du système d'exploitation : 18362.535 et 18363.535 ou supérieures)
- Microsoft Windows® 11 64 bits

### Configuration PC minimale requise

Équipement	Minimum
Processeur	Pentium 4/Core 2 Duo, 2 GHz
RAM	4 Go
Espace disque disponible	1 Go
Écran	Résolution : 1 024 x 768 pixels, couleurs 32 bits DPI : 96 (100 %)

### Exigences recommandées de l'ordinateur

Équipement	Recommandé
Processeur	Intel® Core™ i3
RAM	4 Go
Espace disque disponible	2 Go
Écran	Résolution : 1 920 x 1 080 pixels avec couleurs 32 bits DPI : 96 (100 %)

### Résolution prise en charge

Les résolutions d'écran prises en charge sont les suivantes :

- Résolutions prises en charge : 1 024 x 768, 1 366 x 768, 1 600 x 900 et 1 920 x 1 080
- DPI pris en charge : 96 dpi (100 %), 120 dpi (125 %)

### Exigences recommandées de machine virtuelle

Machine virtuelle	Exigences recommandées
Systèmes d'exploitation	Windows 10 (32 et 64 bits), Windows 11 (64 bits)
RAM	2 Go
Espace disque disponible	4 Go
Compatibilité contrôleur USB	USB 2.0 et supérieur
Version Virtual Machine Workstation	11.0 et supérieur
Virtual Machine Workstation Player	14 et supérieur

#	
490NTW00002	4
T	
TCSMCNAM3M002P	4

# mySchneider, votre expérience numérique personnalisée

Accédez à une expérience en ligne tout-en-un et personnalisée, et bénéficiez de services, de ressources et d'outils professionnels adaptés pour soutenir efficacement vos opérations commerciales.

- **Efficacité** : en quelques clics, trouvez toutes les informations et l'assistance dont vous avez besoin pour mener à bien votre travail.
- **Simplicité** : utilisez un identifiant unique pour accéder à l'ensemble des services commerciaux, au même endroit, disponibles 24 h/24 et 7 j/7. Vous n'avez plus besoin de vous connecter à plusieurs plateformes.
- **Personnalisation** : bénéficiez de contenus, d'outils et de services adaptés à votre activité et personnalisez votre page d'accueil en fonction de vos préférences.

## Regardez les tutoriels vidéos



### Gestion des commandes

- > [Créez une demande de devis depuis mySchneider](#)
- > [Gérez vos commandes depuis mySchneider](#)
- > [Suivez vos commandes](#) (video en anglais)



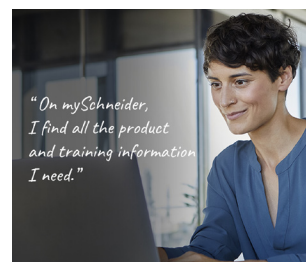
### Information sur le produit

- > [Rester à jour sur le statut de mes produits](#) (video en anglais)



### Assistance

- > [Accédez à vos demandes de support sur mySchneider !](#)
- > [Bénéficiez d'un support technique](#)



### Formation

- > [Accéder aux formations dédiées à mon activité](#) (video en anglais)

[Créer votre compte](#)

Life Is On

**Schneider**  
Electric

# Mentions légales

Les informations fournies dans ce catalogue consistent dans une description de l'offre de Produits, solutions et services de Schneider Electric (« Offre ») incluant les spécifications techniques et caractéristiques relatives à la performance de cette Offre.

Le contenu de ce catalogue est sujet à révision à tout moment et sans préavis en raison des progrès continus de la méthodologie, de la conception et de la fabrication.

Dans la mesure permise par la loi applicable, Schneider Electric et ses filiales déclinent toute responsabilité pour tous dommages découlant de ou en relation avec (i) toute information contenue dans ce catalogue qui ne serait pas conforme avec ou dépasserait les spécifications techniques de l'Offre, ou (ii) toute erreur contenue dans ce catalogue, ou (iii) toute utilisation, acte ou omission se fondant sur toute information contenue ou mentionnée dans ce catalogue.

SCHNEIDER ELECTRIC N'OFFRE AUCUNE GARANTIE DE QUELQUE NATURE QUE CE SOIT - EXPRESSE OU IMPLICITE - QUANT A L'ADEQUATION DES INFORMATIONS CONTENUES DANS CE CATALOGUE AINSI QUE DES PRODUITS ET SERVICES AUXQUELS ELLES S'APPLIQUENT, AUX EXIGENCES, ATTENTES OU OBJECTIFS DE TOUTE PERSONNE LES UTILISANT.

La marque Schneider Electric et toutes les marques commerciales de Schneider Electric et de ses filiales mentionnées dans ce catalogue sont la propriété de Schneider Electric ou de ses filiales. Toutes les autres marques sont des marques déposées de leurs propriétaires respectifs.

Ce catalogue et son contenu sont protégés par les lois sur la propriété intellectuelle applicables et sont fournis pour information uniquement. Ce catalogue ne peut être reproduit ou transmis en tout ou en partie, sous quelque forme, par quelque moyen (électronique, mécanique, photocopie, enregistrement ou autre) et à quelque fin que ce soit, sans l'autorisation écrite préalable de Schneider Electric.

L'ensemble des droits de propriété intellectuelle et autres droits privatifs attachés au contenu de ce catalogue (y compris, mais sans s'y limiter, les logiciels, audio, vidéo, texte et photographies) appartient à Schneider Electric ou à ses propriétaires concédants de licence. Schneider Electric n'accorde aucun droit ni aucune licence d'utilisation commerciale de ce catalogue à l'exception toutefois du droit non-exclusif et personnel, pour le consulter tel quel.

Life Is On

**Schneider**  
Electric

Life Is On



Pour en savoir plus sur nos produits, visiter notre site  
[www.se.com](http://www.se.com)

Création: Schneider Electric  
Photos: Schneider Electric

**Schneider Electric Industries SAS**

Siège social  
35 rue Joseph Monier - CS 30323  
F-92500 Rueil-Malmaison Cedex  
France

DIA2ED2140801FR  
Avril 2026 - V4.0