

CCT595012

Wiser™



About this product

The **Wiser Motion Sensor** (referred to as **sensor**) is designed to detect motion and measure ambient light levels, transmitting this data to the Wiser Hub. The luminance threshold and motion detection can be configured to trigger specific actions.

1 Package contents

- A Sensor
- B Base plate
- C Adhesive pad
- D 4 Screws (2 × ST2 × 5 mm, 2 × ST3 × 22 mm), 2 wall plugs
- E Installation instructions

2 Selecting the installation site

NOTICE

EQUIPMENT DAMAGE

- Always operate the product in compliance with the specified technical data.
- Do not install the sensor in a place where there is strong sunlight or wind (for example, close to ventilation).
- When the ambient temperature is >32 °C, the sensor's ability to measure sensitivity, detection range and detection angle are degraded.

Failure to follow these instructions can result in equipment damage.

The sensor can be mounted on a wall or ceiling to provide desired coverage:

- Ceiling mount provides a 360° detection angle with a maximum diameter of 4 m.
- Wall mount provides a horizontal and vertical detection angle of 90° to 110° with a maximum radius of 5 m.

Walking direction

The sensor is more sensitive to lateral movement across its detection pattern. Sensitivity is reduced when movement occurs directly toward the sensor.

- A More sensitive to movement across the pattern
- B Less sensitive to movement directly towards sensor

3 Installing the sensor

(1) Remove the battery isolation strip

- A The LED flashes green

(2) Mount the base plate

- a. Mounting using adhesive pads

For wood or plastic surfaces or metal surfaces, use the adhesive pads.

NOTE: On metal surfaces, only adhesive pads must be used.

- b. Mounting using screws

- For wood or plastic surfaces, use the screws.
- To allow proper screw insertion, pre-drill a 1 mm hole.

- c. Mounting on ceiling

(3) Mount the sensor on the base plate.

4 Reading the full Device User Guide online

Scan the QR code for your platform and choose your language for complete information about the device, including operation, configuration and pairing the device with a Wiser-system.

Technical data

Battery	3 VDC, LR03 AAA × 2
Battery life	Up to 5 years (may vary based on the usage, frequency of firmware updates and environment)
Nominal power	≤90 mW
IP rating	IP20
Operating frequency	2405 ... 2480 MHz
Max. radio frequency power transmitted	≤7 dBm
Operating temperature	-10 °C ... 50 °C
Relative humidity	10 % ... 95 %
Lux measurement range	0 lx ... 2000 lx
Dimensions	Ø 75.0 × 26.6 mm
Communication protocol	Zigbee 3.0 certified

Ceiling mounted at 2.5 m

Detection angle 360°

Detection range Ø 4 m

Wall mounted at 1.2 m

Detection angle 90° ... 110° horizontal and vertical

Detection range 5 m in radius



Dispose of the device separately from household waste at an official collection point. Professional recycling protects people and the environment against potential negative effects.

Trademarks

- Wiser™ is a trademark and the property of Schneider Electric SE, its subsidiaries and affiliated companies.
- Zigbee® is a registered trademark of the Connectivity Standards Alliance.
- QR Code is a registered trademark of DENSO WAVE INCORPORATED in Japan and other countries.

Other brands and registered trademarks are properties of their relevant owners.

EU Declaration of Conformity

Hereby, Schneider Electric Industries SAS declares that this product is in compliance with the essential requirements and other relevant provisions of the RADIO EQUIPMENT DIRECTIVE 2014/53/EU.

Declaration of conformity can be downloaded on:

- go2se.com/ref=CCT595012

General Cybersecurity Information

Scan this code to access the Schneider Electric Cybersecurity Portal:

se.com/ww/en/work/support/cybersecurity/security-notifications.jsp



Schneider Electric Industries SAS

If you have technical questions, please contact the Customer Care Centre in your country. se.com/contact

da Wiser bevægelsessensor

Om dette produkt

Wiser bevægelsessensoren (kaldet **sensor**) er designet til at registrere bevægelse og måle lysniveauet i omgivelserne og sende disse data til Wiser Hub. Luminanstærsklen og bevægelsesregistreringen kan konfigureres til at udløse specifikke handlinger.

1 Pakkens indhold

- A Sensor
- B Bundplade
- C Klæbepude
- D 4 skruer (2 × ST2 × 5 mm, 2 × ST3 × 22 mm), 2 dyvler
- E Installationsvejledning

2 Valg af installationsstedet

BEMÆRK

SKADER PÅ UDSTYRET

- Betjen altid produktet i overensstemmelse med de angivne tekniske data.
- Installer ikke sensoren på et sted, hvor der er kraftigt sollys eller vind (f.eks. tæt på ventilation).
- Når omgivelsestemperaturen er >32 °C, forringes sensorens evne til at måle følsomhed, registreringsområde og registreringsvinkel.

Manglende overholdelse af denne vejledning kan medføre skade på udstyret.

Sensoren kan monteres på en væg eller i loftet for at opnå den ønskede dækning:

- Loftsmontering giver en registreringsvinkel på 360° med en maksimal diameter på 4 m.
- Vægmontering giver en vandret og lodret registreringsvinkel på 90° til 110° med en maksimal radius på 5 m.

Gangretning

Sensoren er mere følsom over for sideværts bevægelse på tværs af registreringsfeltet. Følsomheden reduceres, når bevægelsen sker direkte mod sensoren.

- A Mere følsom over for bevægelse på tværs af mønsteret
- B Mindre følsom over for bevægelse direkte mod sensoren

3 Installation af sensoren

(1) Fjernelse af batteriets isoleringsstrimmel

- A LED'en blinker grønt

(2) Monter bundpladen

- a. Montering med klæbepuder

Brug klæbepuderne til træ-, plast- eller metaloverflader.

BEMÆRK: På metaloverflader må der kun bruges klæbepuder.

- b. Montering med skruer

- Brug skruerne til træ- eller plastoverflader.

- Forbrø et hul på 1 mm, så skruerne kan sættes korrekt i.

- c. Montering på loft

(3) Monter sensoren på bundpladen.

4 Læs den komplette brugervejledning online

Scan QR-koden for din platform, og vælg dit sprog for at få alle oplysninger om enheden, herunder betjening, konfiguration og parring af enheden med et Wiser-system.

Tekniske data

Batteri	3 VDC, LR03 AAA × 2
Batteriets levetid	Op til 5 år (kan variere afhængigt af brug, frekvens af firmware-opdateringer og miljø)
Nominal effekt	≤90 mW
Kapslingsklasse	IP20
Driftsfrekvens	2405 ... 2480 MHz
Maks. transmitteret radiofrekvenseffekt	≤7 dBm
Driftstemperatur	-10 °C ... 50 °C
Relativ fugtighed	10 % ... 95 %
Lux-måleområde	0 lx ... 2000 lx
Dimensioner	Ø 75,0 × 26,6 mm
Kommunikationsprotokol	ZigBee 3.0-certificeret

Loftmonteret ved 2,5 m

Registreringsvinkel 360°

Registreringsområde Ø 4 m

Vægmonteret ved 1,2 m

Registreringsvinkel 90° ... 110° vandret og lodret

Registreringsområde 5 m i radius



Bortskaf enheden separat fra husholdningsaffaldet på et offentligt genbrugsplads. Professionelt genbrug beskytter personer og miljøet mod potentielle negative effekter.

Varemærker

- Wiser™ er et varemærke og tilhører Schneider Electric SE, dets datterselskaber og associerede selskaber.
- Zigbee® er et registreret varemærke tilhørende Connectivity Standards Alliance.
- QR Code er et registreret varemærke tilhørende DENSO WAVE INCORPORATED i Japan og andre lande.

Andre varemærker og registrerede varemærker er deres relevante ejeres ejendom.

EU-overensstemmelseserklæring

Schneider Electric Industries SAS erklærer hermed, at dette produkt er i overensstemmelse med de væsentlige krav og andre relevante bestemmelser i DIREKTIV 2014/53/EU OM RADIOUDSTYR

Overensstemmelseserklæringen kan downloades fra:

- go2se.com/ref=CCT595012

Generelle cyber-sikkerhedsoplysninger

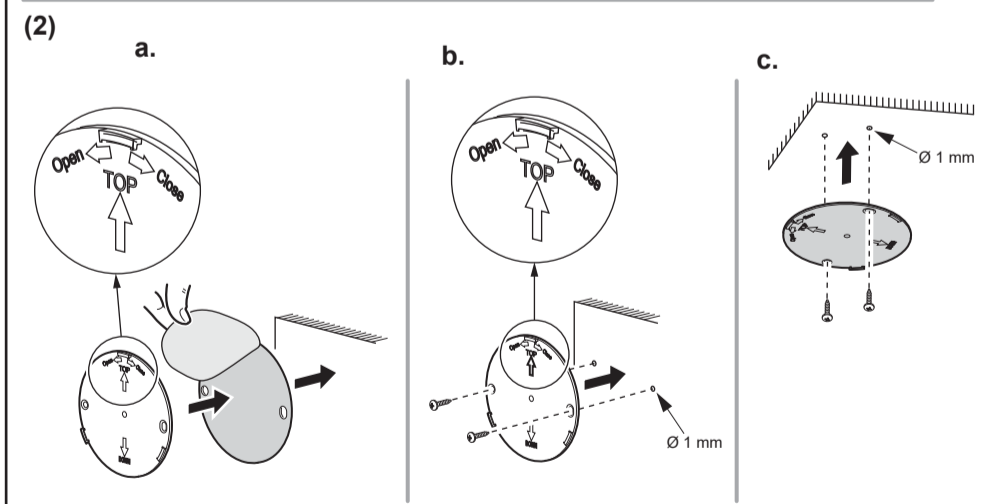
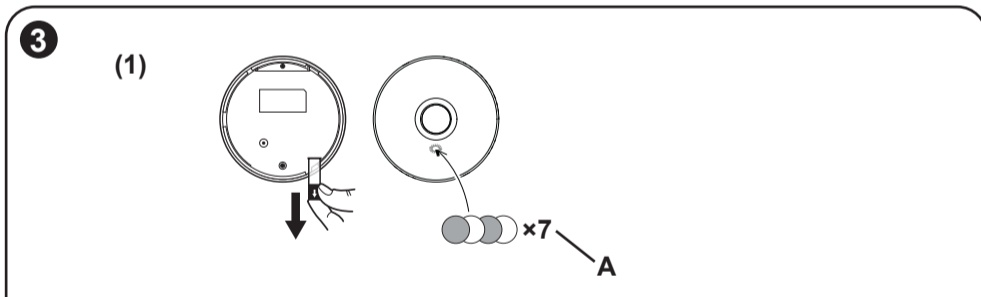
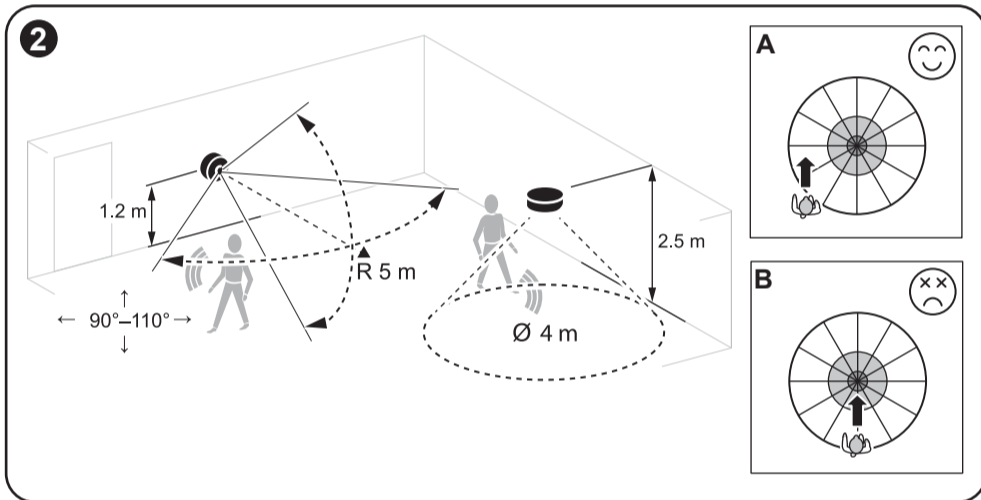
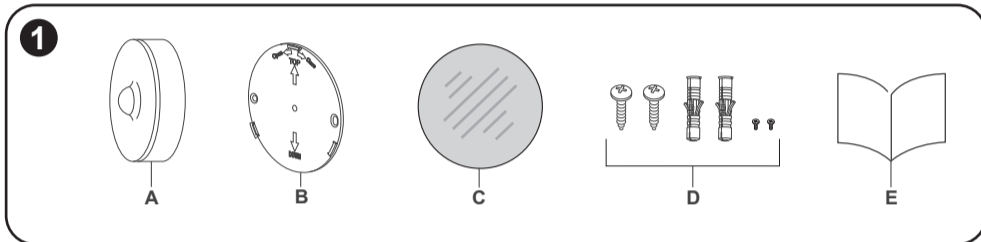
Scan denne kode for at få adgang til portalen Schneider Electric Cybersecurity:

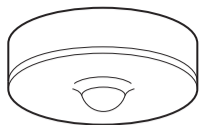
se.com/ww/en/work/support/cybersecurity/security-notifications.jsp



Schneider Electric Industries SAS

Kontakt venligst kundeservicecentret i dit land, hvis du har tekniske spørgsmål. se.com/contact





CCT595012

Wiser™

Über dieses Produkt

Der **Wiser Bewegungsmelder** (im Folgenden **Sensor**) erkennt Bewegungen, misst die Helligkeit in der Umgebung und übermittelt diese Daten an den Wiser Hub. Der Schwellenwert für die Leuchtdichte und die Bewegungserkennung kann so konfiguriert werden, dass bestimmte Aktionen ausgelöst werden.

1 Inhalt des Pakets

- A Sensor
- B Basisplatte
- C Klebepad
- D 4 Schrauben (2 × ST2 × 5 mm, 2 × ST3 × 22 mm), 2 Dübel
- E Installationsanweisungen

2 Auswahl des Montageorts

HINWEIS

BESCHÄDIGUNG DES GERÄTES

- Das Produkt immer entsprechend den angegebenen technischen Daten betreiben.
- Der Sensor darf nicht an einem Ort mit starker Sonneneinstrahlung oder Wind (z. B. in der Nähe einer Lüftung) installiert werden.
- Bei einer Umgebungstemperatur von >32 °C werden Empfindlichkeit, Erfassungsbereich und Erfassungswinkel des Sensors beeinträchtigt.

Die Nichtbeachtung dieser Vorschriften kann zur Beschädigung des Geräts führen.

Der Sensor kann an einer Wand oder an der Decke montiert werden, um die gewünschte Abdeckung sicherzustellen:

- Die Deckenmontage ermöglicht einen Erfassungswinkel von 360° mit einem maximalen Durchmesser von 4 m.
- Die Wandmontage ermöglicht einen horizontalen und vertikalen Erfassungswinkel von 90° bis 110° mit einem maximalen Radius von 5 m.

Laufrichtung

Der Sensor reagiert empfindlicher auf seitliche Bewegungen in seinem Erfassungsbereich. Die Empfindlichkeit verringert sich, wenn die Bewegung direkt auf den Sensor gerichtet ist.

- A Empfindlicher gegenüber Bewegungen quer zum Erfassungsbereich
- B Geringere Empfindlichkeit gegenüber der Bewegung direkt in Richtung Sensor

3 Einbau des Sensors

- (1) Isolierungsstreifen der Batterie entfernen
- A Die LED blinkt grün

- (2) Basisplatte anbringen

- a. Montage mit Klebepads

Für Oberflächen aus Holz, Kunststoff oder Metall sind die Klebepads zu verwenden.

HINWEIS: Auf Metalloberflächen dürfen nur Klebepads verwendet werden.

- b. Montage mit Schrauben

- Für Oberflächen aus Holz oder Kunststoff sind die Schrauben zu verwenden.

- Damit die Schrauben richtig eingesetzt werden können, ein 1 mm großes Loch vorbohren.

- c. Deckenmontage
- (3) Sensor auf der Basisplatte montieren.

4 Vollständiges Benutzerhandbuch zum Gerät online lesen

Scannen Sie den QR-Code für Ihre Plattform und wählen Sie Ihre Sprache aus, um vollständige Informationen über das Gerät zu erhalten, einschließlich Betrieb, Konfiguration und Kopplung des Geräts mit einem Wiser-System.

Technische Daten

Batterie	3 VDC, LR03 AAA × 2
Lebensdauer der Batterie	Bis zu 5 Jahre (kann je nach Nutzung, Häufigkeit der Firmware-Updates und Umgebung variieren)
Nennleistung	≤ 90 mW
Schutzart	IP20
Betriebsfrequenz	2405 ... 2480 MHz
Max. übertragene Funkfrequenzleistung	≤ 7 dBm
Betriebstemperatur	-10 °C ... 50 °C
Relative Luftfeuchtigkeit	10 % ... 95 %
Lux-Messbereich	0 lx ... 2000 lx
Abmessungen	Ø 75,0 × 26,6 mm
Kommunikationsprotokoll	Zigbee 3.0-zertifiziert
Deckenmontage in 2,5 m	
Erfassungswinkel	360°
Erfassungsbereich	Ø 4 m
Wandmontage in 1,2 m	
Erfassungswinkel	90° ... 110° horizontal und vertikal
Erfassungsbereich	Radius 5 m

Entsorgen Sie das Gerät getrennt vom Hausmüll an einer offiziellen Sammelstelle. Professionelles Recycling schützt Mensch und Umwelt vor potenziellen negativen Auswirkungen.

Markennamen

- Wiser™ ist eine Marke und Eigentum von Schneider Electric SE, Tochtergesellschaften und verbundenen Unternehmen.
- Zigbee® ist eine eingetragene Marke der Connectivity Standards Alliance.
- QR Code ist eine eingetragene Marke von DENSO WAVE INCORPORATED in Japan und anderen Ländern.

Andere Marken und eingetragene Markennamen gehören den jeweiligen Eigentümern.

EU-Konformitätserklärung

Schneider Electric Industries SAS erklärt hiermit, dass dieses Produkt die grundlegenden Anforderungen und andere einschlägige Bestimmungen der FUNKANLAGEN-RICHTLINIE 2014/53/EU erfüllt.

Die Konformitätserklärung kann heruntergeladen werden unter:

- go2se.com/ref=CCT595012

Allgemeine Informationen zur Cybersicherheit

Scannen Sie diesen Code, um auf das Cybersicherheits-Portal von Schneider Electric zuzugreifen:

se.com/ww/de/work/support/cybersecurity/security-notifications.jsp



Schneider Electric Industries SAS

Bei technischen Fragen wenden Sie sich bitte an den Kundendienst in Ihrem Land. se.com/contact

es Sensor de movimiento Wiser

Acerca de este producto

El **sensor de movimiento Wiser** (denominado **sensor**) está diseñado para detectar el movimiento y medir los niveles de luz ambiental, transmitiendo estos datos al Wiser Hub. El umbral de luminancia y la detección de movimiento pueden configurarse para activar acciones específicas.

1 Contenido del paquete

- A Sensor
- B Placa base
- C Almohadilla adhesiva
- D 4 tornillos (2 × ST2 × 5 mm, 2 × ST3 × 22 mm), 2 tacos de pared
- E Instrucciones de instalación

2 Selección del lugar de instalación

AVISO

DAÑOS EN EL EQUIPO

- Ponga siempre en funcionamiento el producto conforme a los datos técnicos especificados.
- No instale el sensor en un lugar donde haya mucha luz solar o viento (por ejemplo, cerca de la ventilación).
- Cuando la temperatura ambiente es >32 °C, se degradan la capacidad del sensor para medir la sensibilidad, el rango de detección y el ángulo de detección.

El incumplimiento de estas instrucciones puede causar daños en el equipo.

El sensor puede montarse en una pared o un techo para obtener la cobertura deseada:

- El montaje en techo proporciona un ángulo de detección de 360° con un alcance máximo de 4 m de diámetro.
- El montaje en pared proporciona un ángulo de detección de 90° a 110° en horizontal y vertical con un alcance máximo de 5 m de radio.

Dirección caminando

El sensor es más sensible al movimiento lateral en su patrón de detección. La sensibilidad se reduce cuando el movimiento se produce directamente hacia el sensor.

- A Más sensible al movimiento a través del patrón
- B Menos sensible al movimiento directamente hacia el sensor

3 Instalación del sensor

- (1) Retire la banda aislante de la batería

- A El LED parpadea en verde

- (2) Monte la placa base

- a. Montaje con almohadillas adhesivas

Para superficies de madera, plástico o metal, use las almohadillas adhesivas.

NOTA: En superficies metálicas, únicamente deben utilizarse almohadillas adhesivas.

- b. Montaje con tornillos

- Para superficies de madera o plástico, use los tornillos.

- Para permitir la correcta inserción de los tornillos, taladre previamente un orificio de 1 mm.

- c. Montaje en el techo

- (3) Monte el sensor en la placa base.

4 Lectura de la guía del usuario completa del dispositivo disponible en línea

Escanee el código QR de su plataforma y seleccione su idioma para obtener información completa sobre el dispositivo, incluido el funcionamiento, la configuración y el emparejamiento del dispositivo con un sistema Wiser.

Datos técnicos

Batería	3 V CC, LR03 AAA × 2
Vida útil de la batería	Hasta 5 años (puede variar según el uso, la frecuencia de actualización del firmware y el entorno)
Potencia nominal	≤ 90 mW
Clasificación IP	IP20
Frecuencia de funcionamiento	2405 ... 2480 MHz
Potencia máx. de radiofrecuencia transmitida	≤ 7 dBm
Temperatura de funcionamiento	-10 °C ... 50 °C
Humedad relativa	10 % ... 95 %
Rango de medición en lux	0 lx ... 2000 lx
Dimensiones	Ø 75,0 × 26,6 mm
Protocolo de comunicación	Certificación Zigbee 3.0
Montaje en techo a 2,5 m	
Ángulo de detección	360°
Rango de detección	Ø 4 m
Montaje en pared a 1,2 m	
Ángulo de detección	90° ... 110° en horizontal y vertical
Rango de detección	Radio de 5 m

Desear el dispositivo por separado de la basura doméstica en un punto de recogida oficial. Un reciclaje profesional protege a las personas y al medioambiente de potenciales efectos negativos.

Marcas comerciales

- Wiser™ es una marca registrada y propiedad de Schneider Electric SE, sus filiales y empresas asociadas.
 - Zigbee® es una marca registrada de Connectivity Standards Alliance.
 - QR Code es una marca comercial registrada de DENSO WAVE INCORPORATED en Japón y otros países.
- Otras marcas y marcas comerciales registradas son propiedad de sus respectivos propietarios.

Declaración UE de conformidad

Por la presente, Schneider Electric Industries declara que este producto cumple con los requisitos esenciales y otras disposiciones aplicables de la DIRECTIVA 2014/53/UE SOBRE EQUIPOS RADIOELÉCTRICOS.

La declaración de conformidad se puede descargar en:

- go2se.com/ref=CCT595012

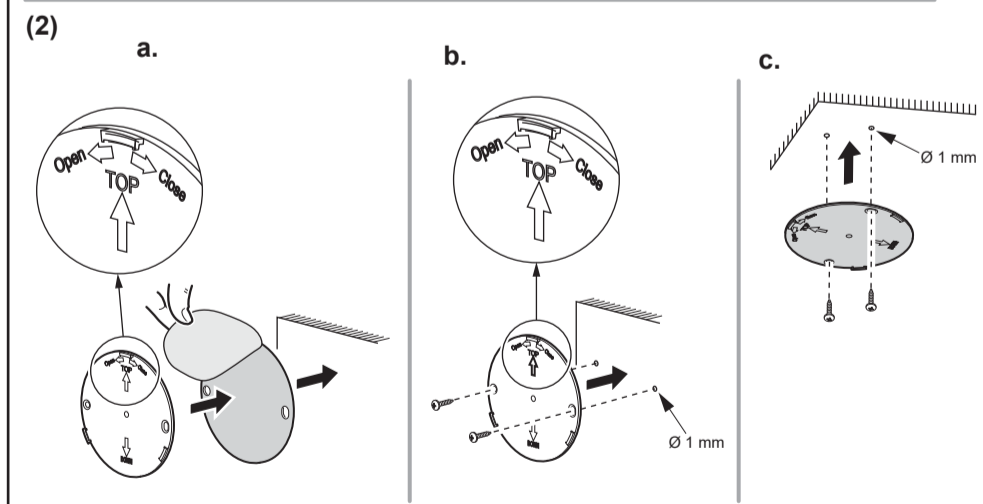
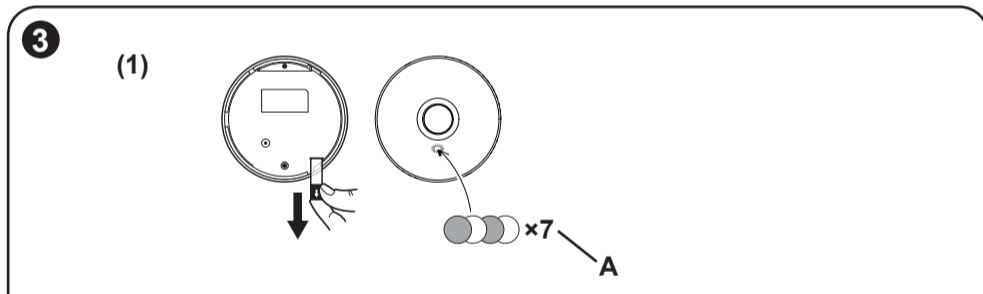
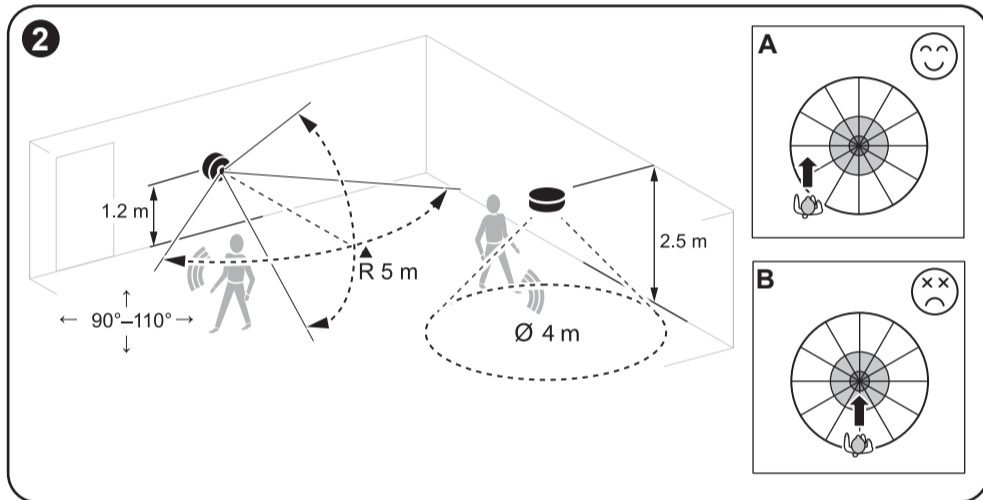
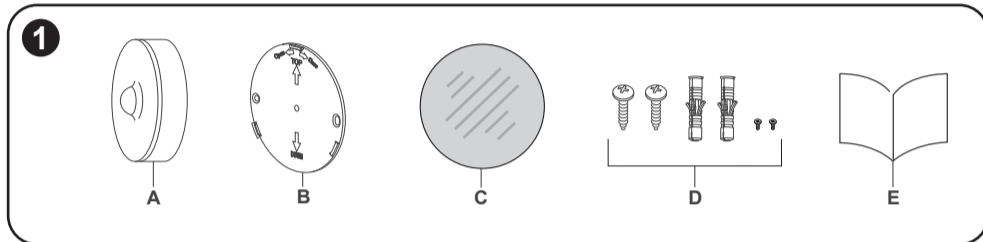
Información general sobre ciberseguridad

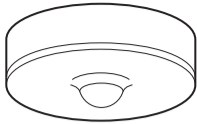
Escanee este código para acceder al portal de ciberseguridad de Schneider Electric: se.com/ww/en/work/support/cybersecurity/security-notifications.jsp



Schneider Electric Industries SAS

En caso de dudas técnicas, contactar con el servicio de atención al cliente del país en cuestión. se.com/contact





CCT595012

Wisier™



FR Cet appareil, ses accessoires et batterie se recyclent

À DÉPOSER EN MAGASIN À DÉPOSER EN DÉCHÈTERIE

Points de collecte sur www.quefairemesdechets.fr
Privilégiez la réparation ou le don de votre appareil !

Tietoja tästä tuotteesta

Wisier liiketunnistin katto (jäljempänä **tunnistin**) on suunniteltu tunnistamaan liikkeen ja mittaamaan ympäristön valotasoa sekä lähettämään nämä tiedot Wisier-keskuskokoon. Luminanssikynnys sekä liikkeen tunnistus voidaan määrittää laukaisemaan tiettyjä toimenpiteitä.

1 Paketin sisältö

- A Anturi
- B Aluslevy
- C Tarratyyny
- D 4 ruuvia (2 × ST2 × 5 mm, 2 × ST3 × 22 mm), 2 seinätulppaa
- E Asennusohjeet

2 Asennuspaikan valitseminen

ILMOITUS

LAITEVAURIO

- Käytä tuotetta aina sille määriteltyjen teknisten tietojen mukaisesti.
- Älä asenna tunnistinta paikkaan, jossa on voimakas auringonvalo tai tuuli (esimerkiksi lähellä ilmanvaihtoa).
- Kun ympäristön lämpötila on > 32 °C, tunnistimen kyky mitata herkkyyttä, tunnistusalueita ja tunnistuskulmaa heikkenee.

Näiden ohjeiden noudattamatta jättäminen voi johtaa laitteen vaurioitumiseen.

Tunnistin voidaan asentaa seinään tai sisäkattoon halutun kattavuuden saavuttamiseksi:

- Sisäkattoon asennuksessa havaintokulma on 360° ja enimmäishalkaisija 4 m.
- Seinäasennuksessa vaakaja pystysuora havaintokulma on 90°–110° ja enimmäissäde 5 m.

Kävelysuunta

Tunnistin on herkempi sen tunnistuskuvion halki tapahtuvalle lateraalille liikkeelle. Herkkyys vähenee, kun liike tapahtuu suoraan kohti tunnistinta.

- A Herkempi erimuotoisille liikkeille
- B Vähemmän herkkä suoraan kohti tunnistinta kohdistuvalle liikkeelle

3 Tunnistimen asentaminen

- (1) Poista pariston suojaliuska
- A LED vilkkuu vihreänä

- (2) Asenna aluslevy

- a. Kiinnitys tarratyynillä

Käytä puu- tai muovipinnoissa tai metallipinnoissa tarratyynyjä.

HUOMAUTUS: Käytä metallipinnoissa ainoastaan tarratyynyjä.

- b. Kiinnitys ruuveilla

- Käytä puu- tai muovipinnoissa ruuveja.

- Jotta ruuvi uppoaa hyvin, poraa etukäteen 1 mm:n reikä.

- c. Kiinnitys kattoon

- (3) Kiinnitä tunnistin aluslevyyn.

4 Laitteen koko käyttöoppaan lukeminen verkossa

Skannaa QR-koodi alustallesi ja valitse kieli, jotta saat kaikki tiedot laitteesta, mukaan lukien laitteen käyttö, määritys ja laitteen pariliittäminen Wisier-järjestelmään.

Tekniset tiedot

Paristo	3 VDC, LR03 AAA × 2
Pariston käyttöikä	Enintään 5 vuotta (voi vaihdella käytön, laiteohjelmiston päivitystheyden ja ympäristön mukaan)
Nimellinen teho	≤ 90 mW
IP-luokitus	IP20
Toimintataajuus	2405–2480 MHz
Lähetetty enimmäisradiotaajuusteho	≤ 7 dBm
Käyttölämpötila	-10–50 °C
Suhteellinen kosteus	10–95 %
Luksimittausalue	0–2 000 luksia
Mitat	Ø 75,0 × 26,6 mm
Tiedonsiirto-protokolla	Zigbee 3.0 -sertifioitu

Sisäkattoon asennettu, korkeus 2,5 m

Havaintokulma	360°
Tunnistusalue	Ø 4 m

Seinään asennettu, korkeus 1,2 m

Havaintokulma	90°–110° vaakaja pystysuorassa
Tunnistusalue	5 m:n säteellä



Toimita laite kotitalousjätteistä eroteltuna viralliseen jätteiden vastaanottopisteeseen. Ammattimainen kierrätys suojellee ihmisiä ja ympäristöä mahdollisilta haitallisilta vaikutuksilta.

Tavaramerkit

- Wisier™ on Schneider Electric SE:n, sen tytäryhtiöiden ja sidosyhtiöiden tavaramerkki ja niiden omaisuutta.
- Zigbee® on Connectivity Standards Alliancen rekisteröity tavaramerkki.
- QR Code on DENSO WAVE INCORPORATED -yhtiön rekisteröimä tavaramerkki Japanissa ja muissa maissa.

Muut tuotenimet tai rekisteröidyt tavaramerkit ovat vastaavien omistajiensa omaisuutta.

EU-vaatimustenmukaisuusvakuutus

Täten Schneider Electric Industries SAS vakuuttaa, että tämä tuote vastaa RADIOLAITEDIREKTIIVIN 2014/53/EU olennaisia vaatimuksia ja muita keskeisiä säännöksiä.

Vaatimustenmukaisuusvakuutuksen voi ladata seuraavasta osoitteesta:

- go2se.com/ref=CCT595012

Yleiset kyberturvallisuustiedot

Skannaa tämä koodi ja käytä Schneider Electricin kyberturvallisuusportaalia: se.com/ww/en/work/support/cybersecurity/security-notifications.jsp



Schneider Electric Industries SAS

Jos sinulla on teknisiä kysymyksiä, ota yhteyttä maakohtaiseen asiakaspalveluun. se.com/contact

fr Capteur de mouvement Wisier

À propos de ce produit

Le capteur de mouvement Wisier (appelé ci-après **capteur**) est conçu pour détecter les mouvements et mesurer les niveaux de luminosité ambiante, en transmettant ces données à la passerelle Wisier. Le seuil de luminosité et la détection de mouvement peuvent être configurés pour déclencher des actions spécifiques.

1 Contenu de l'emballage

- A Capteur
- B Plaque de base
- C Tampon adhésif
- D 4 vis (2 × ST2 × 5 mm, 2 × ST3 × 22 mm), 2 prises murales
- E Instructions d'installation

2 Choix du site d'installation

REMARQUE

ENDOMMAGEMENT DE L'ÉQUIPEMENT

- Utilisez toujours le produit dans le respect des caractéristiques techniques indiquées.
- N'installez pas le capteur à un endroit fortement ensoleillé ou venté (par exemple près de la ventilation).
- Lorsque la température ambiante est > 32 °C, la capacité du capteur à mesurer la sensibilité, la plage de détection et l'angle de détection sont dégradés.

Le non-respect de ces instructions peut endommager l'équipement.

Le capteur peut être monté au mur ou au plafond pour assurer la couverture voulue :

- Le montage au plafond permet une détection à 360° avec un diamètre maximal de 4 m.
- Le montage au mur permet une détection horizontale et verticale de 90° à 110° avec un rayon maximal de 5 m.

Sens de marche

Le capteur est plus sensible aux mouvements latéraux dans sa zone de détection. La sensibilité est réduite lorsque le mouvement se produit directement vers le capteur.

- A Plus sensible au mouvement à travers le modèle
- B Moins sensible au mouvement directement vers le capteur

3 Installation du capteur

- (1) Retirez le ruban isolant de la batterie
- A La LED clignote en vert

- (2) Montage de la plaque de base

- a. Montage à l'aide de tampons adhésifs

Pour les surfaces en bois, en plastique ou en métal, utilisez les tampons adhésifs.

NOTE : Sur les surfaces métalliques, seuls des tampons adhésifs doivent être utilisés.

- b. Montage à l'aide de vis

- Pour les surfaces en bois ou en plastique, utilisez les vis.

- Pour permettre une insertion correcte des vis, prépercez un trou de 1 mm.

- c. Montage au plafond

- (3) Montez le capteur sur la plaque de base.

4 Lire en ligne l'intégralité du guide de l'utilisateur de l'appareil

Scannez le code QR correspondant à votre plateforme et choisissez votre langue pour obtenir des informations complètes sur l'appareil, notamment sur son fonctionnement, sa configuration et son appairage avec un système Wisier.

Caractéristiques techniques

Batterie	3 VCC, LR03 AAA × 2
Durée de vie de la pile	Jusqu'à 5 ans (peut varier en fonction de l'utilisation, de la fréquence de mise à jour du firmware et de l'environnement)
Puissance nominale	≤ 90 mW
Indice de protection IP	IP20
Fréquence de fonctionnement	2 405 ... 2 480 MHz
Puissance max. de radiofréquence transmise	≤ 7 dBm
Température de fonctionnement	-10 °C ... 50 °C
Humidité relative	10 % ... 95 %
Plage de mesure en lux	0 lx ... 2 000 lx
Dimensions	Ø 75,0 × 26,6 mm
Protocole de communication	certifié Zigbee 3.0
Montage au plafond à 2,5 m	
Angle de détection	360°
Plage de détection	Ø 4 m
Montage au mur à 1,2 m	
Angle de détection	90° ... 110° horizontalement et verticalement
Plage de détection	Rayon de 5 m



Ne jetez pas l'appareil avec les déchets ménagers, mais déposez-le dans un centre de collecte officiel. Un recyclage professionnel protège les personnes et l'environnement contre de potentiels effets négatifs.

Marques

- Wisier™ est une marque commerciale et la propriété de Schneider Electric SE, de ses filiales et sociétés affiliées.
 - Zigbee® est une marque déposée de la Connectivity Standards Alliance.
 - QR Code est une marque déposée de DENSO WAVE INCORPORATED au Japon et dans d'autres pays.
- Les autres appellations commerciales et marques déposées sont la propriété de leurs détenteurs respectifs.

Déclaration UE de conformité

Par la présente, Schneider Electric Industries SAS déclare que ce produit est conforme aux exigences essentielles et aux autres dispositions pertinentes de la DIRECTIVE 2014/53/UE SUR LES ÉQUIPEMENTS RADIO.

La déclaration de conformité peut être téléchargée sur :

- go2se.com/ref=CCT595012

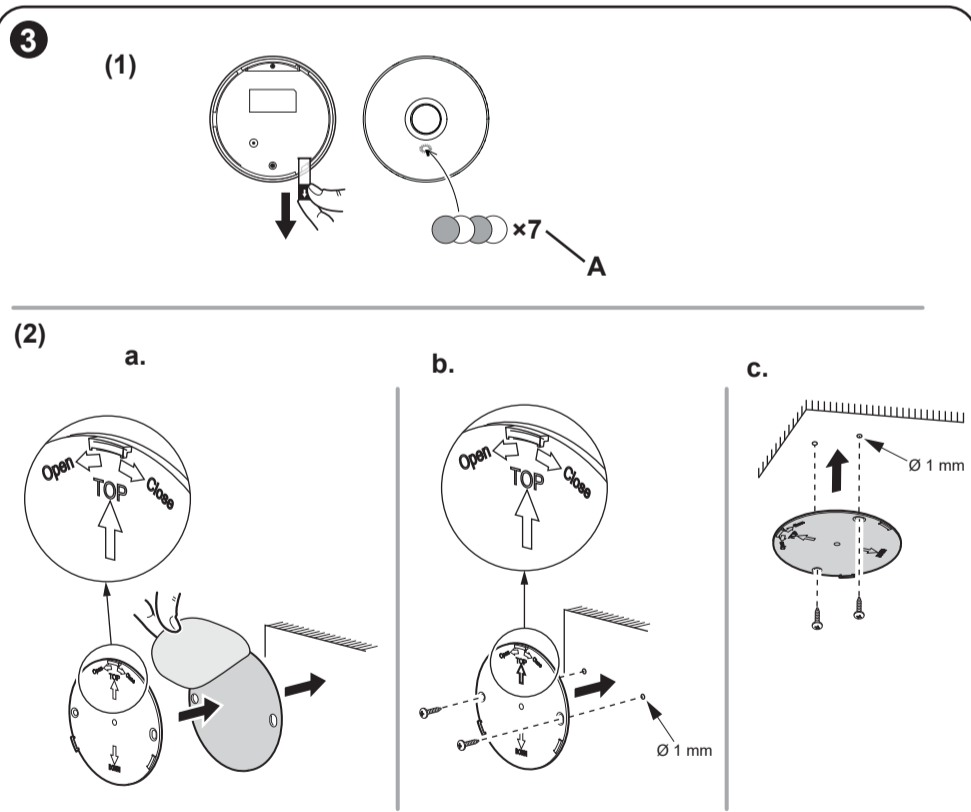
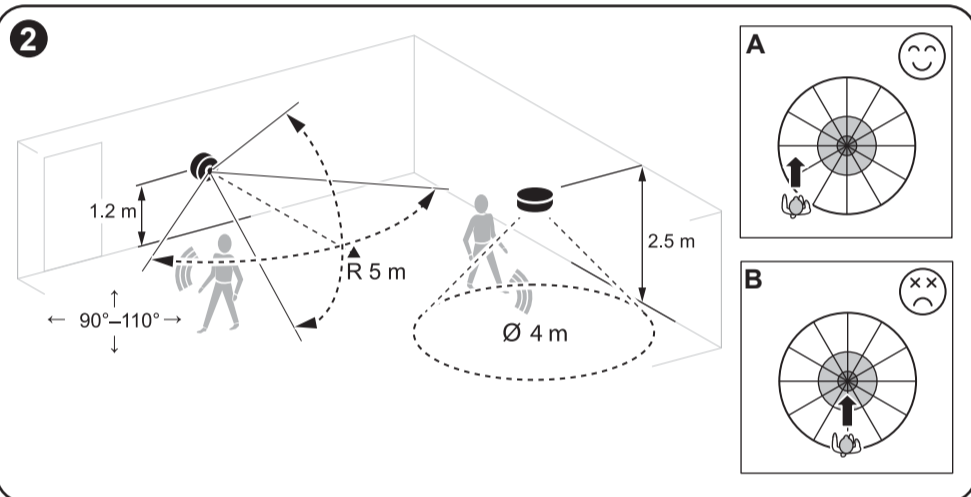
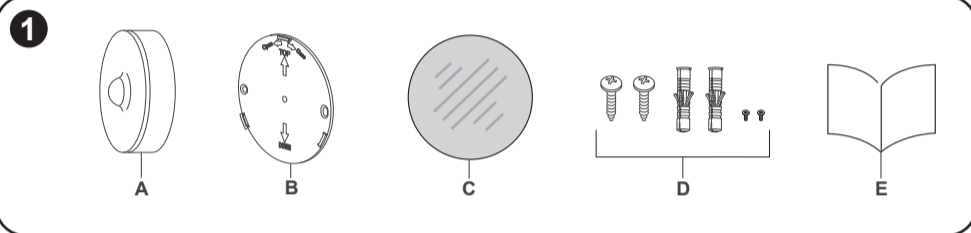
Informations générales sur la cybersécurité

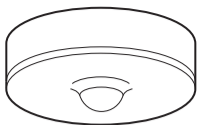
Scannez ce code pour accéder au Portail de cybersécurité de Schneider Electric : se.com/ww/en/work/support/cybersecurity/security-notifications.jsp



Schneider Electric Industries SAS

Si vous avez des questions d'ordre technique, veuillez prendre contact avec le service client de votre pays. se.com/contact





CCT595012

Wiser™

Acerca deste produto

O **Sensor teto Wiser** (referido como **sensor**) foi concebido para detetar movimentos e medir os níveis de luz ambiente, transmitindo estes dados ao Hub Wiser. O limite de luminância e a deteção de movimento podem ser configurados para desencadear ações específicas.

1 Conteúdo da embalagem

- A Sensor
- B Placa base
- C Adesivo
- D 4 parafusos (2 × ST2 × 5 mm, 2 × ST3 × 22 mm), 2 buchas
- E Instruções de instalação

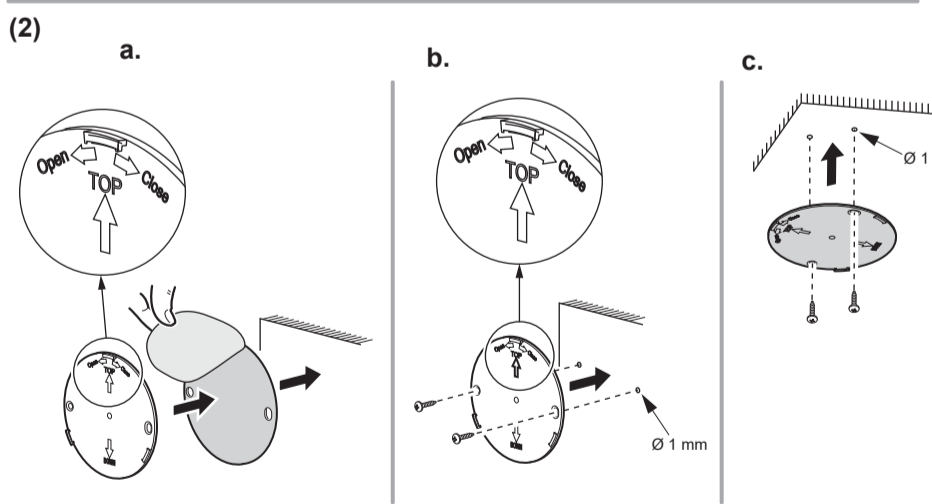
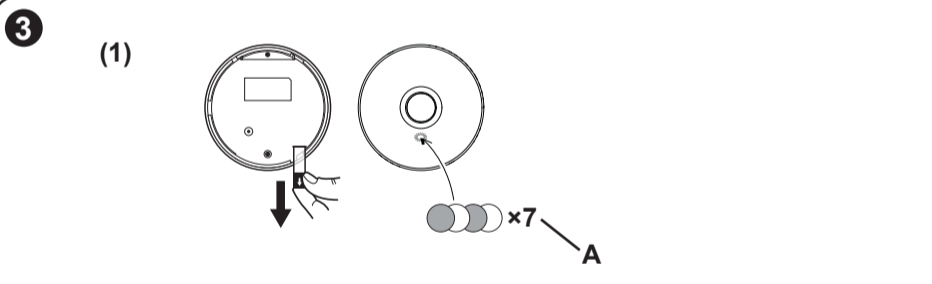
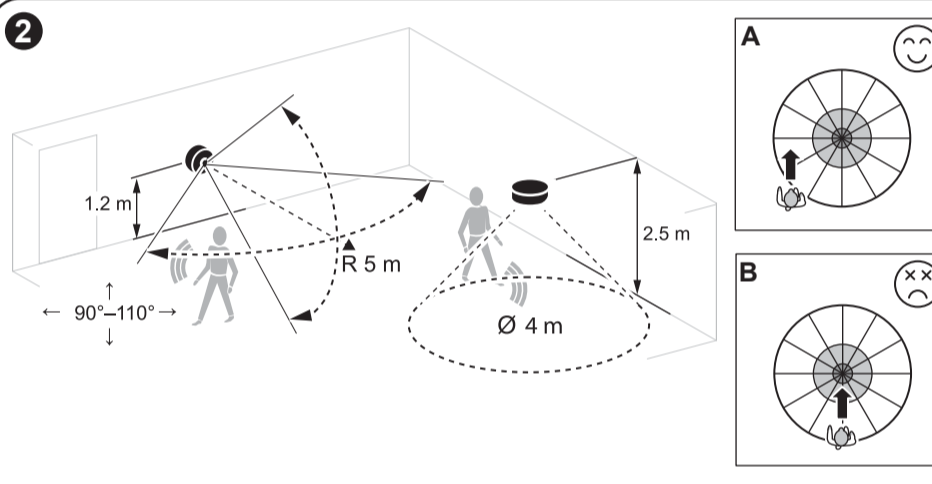
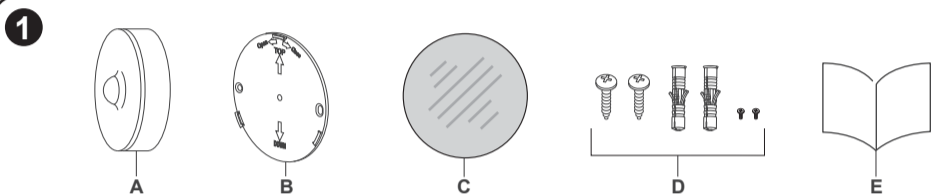
2 Selecionar o local de instalação

AVISO

DANOS NO EQUIPAMENTO

- Manuseie o produto sempre de acordo com os dados técnicos especificados.
- Não instale o sensor num local com luz solar ou vento fortes (por exemplo, perto de uma ventilação).
- Quando a temperatura ambiente é >32 °C, a capacidade do sensor para medir a sensibilidade, o alcance de deteção e o ângulo de deteção estão degradados.

O incumprimento destas instruções poderá resultar em danos no equipamento.



O sensor pode ser montado numa parede ou no teto para fornecer a cobertura desejada:

- A montagem no teto fornece um ângulo de deteção de 360° com um alcance máximo de 4 m.
- A montagem na parede fornece um ângulo de deteção de 90° a 110° na horizontal e na vertical, com um raio de alcance máximo de 5 m.

Direção de movimento

O sensor é mais sensível ao movimento lateral ao longo do seu padrão de deteção. A sensibilidade é reduzida quando o movimento ocorre diretamente na direção do sensor.

- A Mais sensível ao movimento ao longo da zona de alcance
- B Menos sensível ao movimento direto em direção ao sensor

3 Instalar o sensor

- (1) Retirar a faixa de isolamento da bateria
 - A O LED pisca a verde

- (2) Montar a placa de base
 - a. Montagem com adesivos

Para superfícies de madeira, de plástico ou metálicas, utilize os adesivos.

NOTA: Em superfícies metálicas, só devem ser utilizados os adesivos.

- b. Montagem com parafusos

Para superfícies de madeira ou de plástico, utilizar os parafusos.

Para permitir a inserção correta do parafuso, faça primeiro um furo de 1 mm.

- c. Montagem no teto

- (3) Montar o sensor na placa de base.

4 Leia o Guia do Utilizador do Dispositivo completo online

Digitalize o código QR para a sua plataforma e escolha o idioma para obter as informações completas sobre o dispositivo, incluindo funcionamento, configuração e emparelhamento do dispositivo a um sistema Wiser.

Informações técnicas

Bateria	3 VCC, LR03 AAA × 2
Vida útil da bateria	Até 5 anos (pode variar consoante a utilização, a frequência das atualizações do firmware e o ambiente)
Potência nominal	≤90 mW
Classificação IP	IP20
Frequência de funcionamento	2405 ... 2480 MHz
Potência máx. de radiofrequência transmitida	≤7 dBm
Temperatura de funcionamento	-10 °C... 50 °C
Humidade relativa	10% ... 95%
Faixa de medição lux	0 lux ... 2000 lux
Dimensões	Ø 75,0 × 26,6 mm
Protocolo de comunicação	Certificado Zigbee 3.0
Montagem no teto a 2,5 m	
Ângulo de deteção	360°
Alcance de deteção	Ø 4 m
Montagem na parede a 1,2 m	
Ângulo de deteção	90° a 110° horizontal e vertical
Alcance de deteção	5 m de raio



Separar o dispositivo do restante lixo doméstico colocando-o num ponto de recolha oficial. A reciclagem profissional protege o ambiente e as pessoas de possíveis efeitos prejudiciais.

Marcas registadas

- Wiser™ é uma marca registada e propriedade da Schneider Electric SE, das respetivas associadas e filiais.
- Zigbee® é uma marca comercial registada da Connectivity Standards Alliance.
- QR Code é uma marca comercial registada da DENSO WAVE INCORPORATED no Japão e noutros países.

Outras marcas e marcas registadas são propriedade dos respetivos proprietários.

Declaração de conformidade da UE

A Schneider Electric Industries SAS declara por este meio que o presente produto cumpre os requisitos fundamentais e outras disposições relevantes da DIRETIVA 2014/53/UE RELATIVA AOS EQUIPAMENTOS DE RÁDIO.

A Declaração de Conformidade encontra-se disponível para ser transferida em:

- go2se.com/ref=CCT595012

Informações gerais de segurança cibernética

Leia este código para aceder ao Portal de Cibersegurança da Schneider Electric: se.com/ww/en/work/support/cybersecurity/security-notifications.jsp



Schneider Electric Industries SAS

Para perguntas técnicas, queira contactar o Centro de Atendimento ao Cliente do seu país. se.com/contact

SV Wiser rörelsedetektor

Om den här produkten

Wiser rörelsedetektor (nedan kallad **sensor**) är utformad för att upptäcka rörelse och mäta omgivande ljusnivåer och överföra dessa data till Wiser-hubben. Luminansgränsen och rörelsedetekteringen kan konfigureras för att utlösa specifika åtgärder.

1 Förpackningens innehåll

- A Sensor
- B Basplatta
- C Självhäftande platta
- D 4 skruvar (2 × ST2 × 5 mm, 2 × ST3 × 22 mm), 2 väggpluggar
- E Installationsanvisningar

2 Val av installationsplats

OBSERVERA

SKADOR PÅ UTRUSTNINGEN

- Använd alltid produkten i enlighet med de tekniska specifikationerna.
- Installera inte sensorn på ett ställe där det finns starkt solljus eller stark vind (t.ex. nära ventilation).
- När omgivningstemperaturen är >32 °C försämras sensorns förmåga att mäta känslighet, detekteringsräckvidd och detekteringsvinkel.

Om instruktionerna ignoreras kan utrustningen skadas.

Sensorn kan monteras på en vägg eller ett tak för att ge önskad täckning:

- Takmontering ger en detekteringsvinkel på 360° med en maximal diameter på 4 m.
- Väggmontering ger en horisontell och vertikal detektionsvinkel på 90° till 110° med en maximal radie på 5 m.

Gångriktning

Sensorn är mer känslig för sidorörelser över sitt detektionsmönster. Känsligheten minskar när rörelsen sker direkt mot sensorn.

- A Större känslighet för rörelse över sensorns upptagningsområde
- B Mindre känslighet för rörelse direkt mot sensorn

3 Installera sensorn

- (1) Ta bort batteriisoleringsremsan
 - A Lysdioden blinkar grönt

- (2) Montera basplattan
 - a. Montering med självhäftande plattor

För trä- och plastytor eller metalltytor använder du de självhäftande plattorna.

OBS: På metalltytor får endast självhäftande plattor användas.

- b. Montering med skruvar

- För trä- eller plastytor använder du skruvarna.
- För att kunna skruva in skruven ordentligt borrar du först ett hål på 1 mm.

- c. Montering i tak

- (3) Montera sensorn på basplattan.

4 Läs hela bruksanvisningen till enheten online

Skanna QR-koden för din plattform och välj ditt språk för fullständig information om enheten, inklusive drift, konfiguration och parkoppling av enheten med ett Wiser-system.

Tekniska data

Batteri	3 VDC, LR03 AAA × 2
Batteriets livslängd	Upp till 5 år (kan variera beroende på användning, frekvens för uppdatering av firmware och miljö mm)
Nominell effekt	≤90 mW
IP-klass	IP20
Användningsfrekvens	2405–2480 MHz
Max. överförd radiofrekvenseffekt	≤7 dBm
Drifttemperatur	-10 °C till 50 °C
Relativ luftfuktighet	10 % till 95 %
Lux-mätområde	0 lx till 2000 lx
Mått	Ø 75,0 × 26,6 mm
Kommunikationsprotokoll	Zigbee 3.0-certifierad
Innertaksmonterad på 2,5 m höjd	
Detekteringsvinkel	360°
Detekteringsräckvidd	Ø 4 m
Väggmonterad på 1,2 m höjd	
Detekteringsvinkel	90°–110° horisontellt och vertikalt
Detekteringsräckvidd	5 m radie



Kassera enheten separerat från hushållsavfallet och på en återvinningsstation. Professionell återvinning skyddar människor och miljö mot de negativa effekter som annars kan uppstå.

Varumärken

- Wiser™ är ett varumärke som tillhör Schneider Electric SE, dess dotterbolag och närstående företag.
- Zigbee® är ett registrerat varumärke som tillhör Connectivity Standards Alliance.
- QR-kod är ett registrerat varumärke som tillhör DENSO WAVE INCORPORATED i Japan och andra länder.

Andra märkesnamn och registrerade varumärken tillhör respektive ägare.

EU-försäkringen om överensstämmelse

Härmed försäkras Schneider Electric Industries SAS att denna produkt överensstämmer med krav och relevanta bestämmelser i RADIOUTRUSTNINGSDIREKTIVET 2014/53/EU.

Försäkringen om överensstämmelse kan laddas ned på:

- go2se.com/ref=CCT595012

Allmän information om cybersäkerhet

Skanna den här koden för att komma åt Schneider Electric Cybersecurity Portal: se.com/ww/en/work/support/cybersecurity/security-notifications.jsp



Schneider Electric Industries SAS

Kontakta kundservice i ditt land om du har några tekniska frågor. se.com/contact