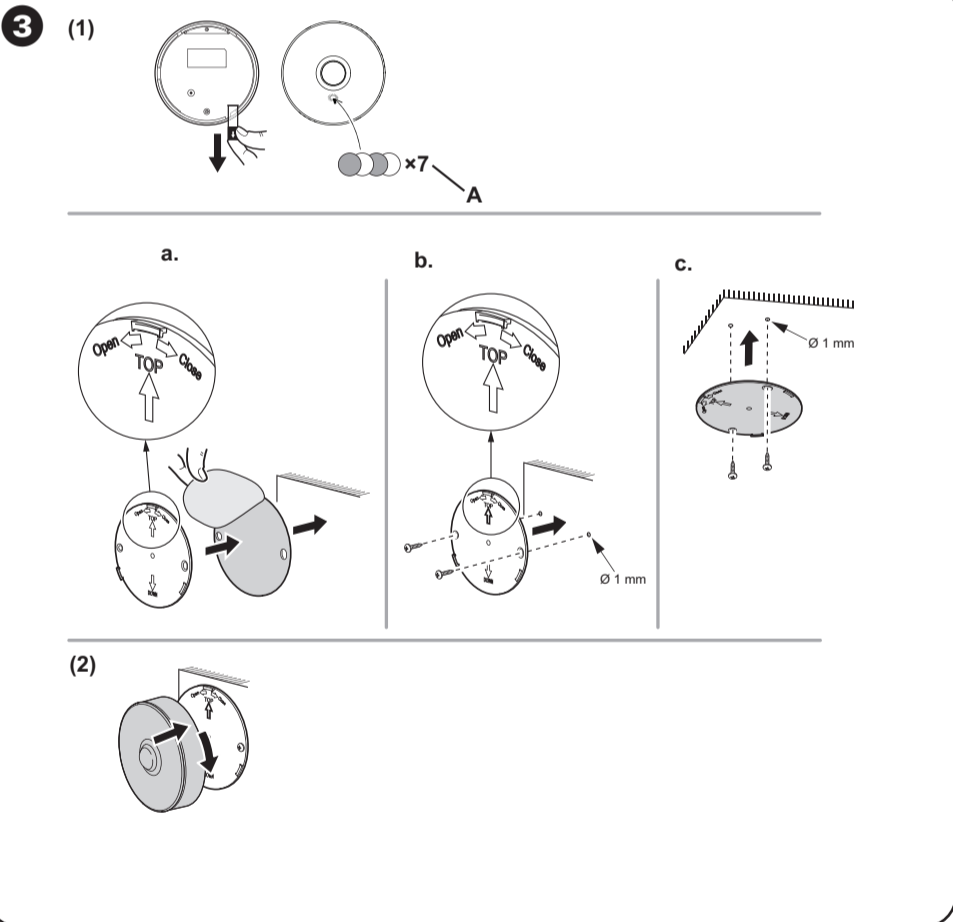
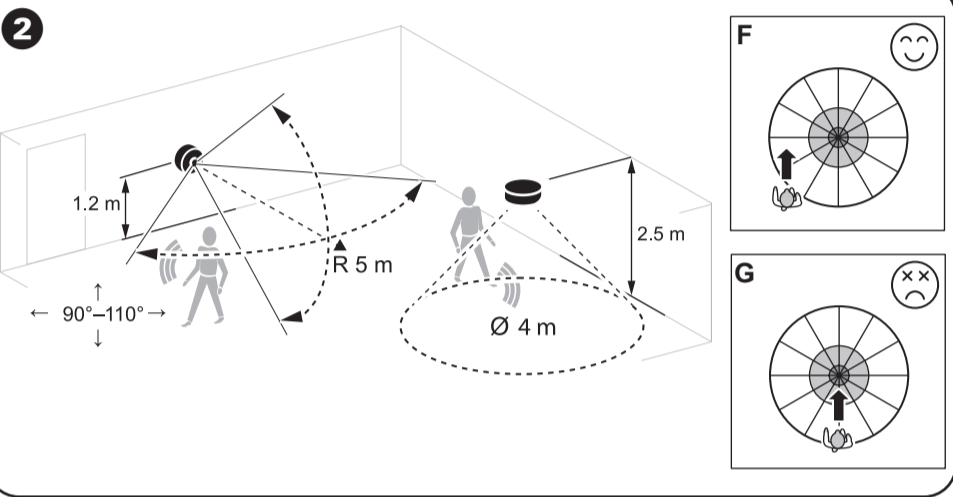
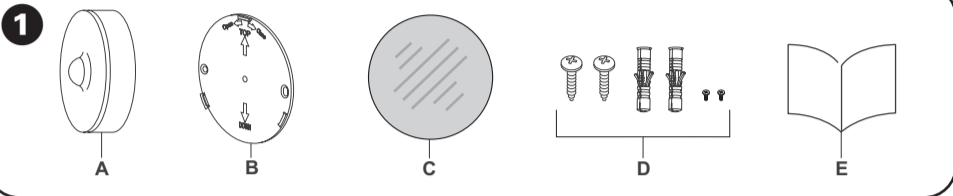


CCT595011

Wiser™



About this product

The Wiser Motion Sensor (hereinafter referred to as **sensor**), reports the detection of movement and measures the luminance of the environment, then passes this data to the Wiser Gateway. The threshold of luminance settings and/or detection of movement can be programmed to determine what action is to be taken.

1 Package contents

- A Motion sensor
- B Base plate
- C Adhesive pad
- D 4 Screws (2 × ST2 × 5 mm, 2 × ST3 × 22 mm), 2 wall plugs
- E Installation instructions

2 Choose suitable location to install

NOTICE

RISK OF DAMAGE TO DEVICE

- Always operate the product in compliance with the specified technical data.
- Do not install the sensor in a place where there is strong sunlight or wind (for example, close to ventilation).
- When the ambient temperature is >32 °C, the sensor's ability to measure sensitivity, detection range and detection angle are degraded.

Failure to follow these instructions can result in equipment damage.

The sensor can be mounted on a wall or ceiling to provide desired coverage:

- Ceiling mount provides a 360° detection angle with a maximum range of 4 m diameter.
- Wall mount provides a detection angle of 90° to 110° horizontal and vertical with a maximum range of 5 m radius.

Walking direction

The sensor is more sensitive to movement across different patterns. On the Conversely, the sensor is less sensitive when movement is directly towards the sensor, since the range is reduced.

- F More sensitive to movement across the pattern
- G Less sensitive to movement directly towards sensor

3 Installing the sensor

- (1) Remove the battery isolation strip

- A LED flashes green

Mount the base plate

- a. Mounting using adhesive pads

For wood or plastic surfaces or metal surfaces, use the adhesive pads.

Note: For metal surfaces, use the adhesive pads only.

- b. Mounting using screws

- For wood or plastic surfaces, use the screws.

- If using screws, pre-drill a 1 mm hole.

- c. Mounting on ceiling

- (2) Mount the sensor on the base plate.

4 Read full device guide online

Scan the QR code and choose your language for complete information about the device, including operation, configuration and using the product with a Wiser system.

Technical data

Battery	3 VDC, LR03 AAA × 2
Battery life	Up to 5 years (may vary based on the usage, frequency of firmware update and environment)
Nominal power	≤90 mW
IP rating	IP20
Operating frequency	2405 - 2480 MHz
Max. radio frequency power transmitted	≤7 dBm
Operating temperature	-10 °C to 50 °C
Relative humidity	10 % to 95 %
Lux measurement range	0 lx to 2000 lx
Dimensions	Ø 75.0 × 26.6 mm
Communication protocol	Zigbee 3.0 certified
Ceiling mounted at 2.5 m	
Detection angle	360°
Detection range	Ø 4 m
Wall mounted at 1.2 m	
Detection angle	90° to 110° horizontal and vertical
Detection range	5 m in radius

Trademarks

- Wiser™ is a trademark and the property of Schneider Electric SE, its subsidiaries and affiliated companies.
- Zigbee® is a registered trademark of the Connectivity Standard Alliance.

Other brands and registered trademarks are properties of their relevant owners. Next trademark statement.

EU Declaration of Conformity

Hereby, Schneider Electric Industries, declares that this product is in compliance with the essential requirements and other relevant provisions of RADIO EQUIPMENT DIRECTIVE 2014/53/EU. Declaration of conformity can be downloaded on: se.com/docs.

Schneider Electric Industries SAS

If you have technical questions, please contact the Customer Care Centre in your country. se.com/contact

За този продукт

Wiser сензорът за движение (наричан по-долу **сензор**) съобщава за засичане на движение и измерва осветеността на средата, след което предава тези данни на Wiser порта. Прагът на настройките за осветеност и/или засичането на движение може да бъде програмиран да определя какво действие да се предприеме.

1 Обхват на доставката

- A Детектор за движение
- B Основа
- C Залепваща подложка
- D 4 Винтове (2 × ST2 × 5 мм, 2 × ST3 × 22 мм), 2 дюбели за стена
- E Инструкции за монтаж

2 Избиране на подходящо местоположение за монтаж

ЗАБЕЛЕЖКА

РИСК ОТ ПОВРЕДА НА УСТРОЙСТВОТО

- Винаги използвайте продукта в съответствие с посочената техническа информация.
- Не монтирайте детектора на място, на което има силна слънчева светлина или вятър (например в близост до вентилация).
- Когато околната температура е >32 °C, възможността на детектора да измерва чувствителност, обхватът на засичане и ъгълът на засичане се влошават.

Неспазването на тези инструкции може да доведе до повреда на оборудването.

Сензорът може да бъде монтиран на стена или таван, за да осигури желаното покритие:

- Монтажът за таван осигурява ъгъл на засичане 360° с максимален обхват от 4 м в диаметър.
- Монтажът на стена осигурява ъгъл на засичане от 90° до 110° по хоризонтала и вертикала с максимален обхват до радиус от 5 м.

Посока на ходене

Сензорът е по-чувствителен към движението напречно на различни плоскости на движение. И обратно – сензорът е по-малко чувствителен, когато движението е директно към сензора, тъй като обхватът е намален.

- F По-чувствителен към движение напречно на площта
- G По-малко чувствителен към движението директно към сензора

3 Монтаж на сензора

- (1) Сваляте изолационната лента за батерията

- A LED индикаторът мига в зелено

Монтаж на основата

- a. Монтаж чрез залепващи подложки

За дървени, пластмасови или метални повърхности използвайте залепващите подложки.

Забележка: За метални повърхности използвайте само залепващи подложки.

- b. Монтаж чрез винтове

- За дървени или пластмасови повърхности използвайте винтове.

- Ако използвате винтове, пробийте предварително дупка с размер 1 мм.

- c. Монтаж на тавана

- (2) Монтирайте сензора върху основата.

4 Прочетете пълното ръководство за устройството онлайн

Сканирайте QR кода и изберете езика си за пълна информация относно устройството, включително работа, конфигуриране и използване на продукта със система Wiser.

Технически данни

Батерия	3 V DC, LR03 AAA × 2
Живот на батерията	До 5 години (може да варира в зависимост от използването, честотата на обновяване на фърмуера и средата)
Номинална мощност	≤ 90 mW
IP характеристика	IP20
Работна честота	2405 – 2480 MHz
Макс. предавана радиочестотна мощност	≤7 dBm
Работна температура	-10°C до 50°C
Относителна влажност	10% до 95%
Обхват на измерване на Lux	0 lx до 2000 lx
Размери	Ø 75,0 × 26,6 мм
Комуникационен протокол	Сертифициран за Zigbee 3.0
Монтаж на таван на 2,5 м	
Ъгъл на засичане	360°
Обхват на засичане	Ø 4 м
Стенен монтаж на 1,2 м	
Ъгъл на засичане	90° до 110° по хоризонтала и вертикала
Обхват на засичане	5 м радиус

Търговски марки

- Wiser™ е търговска марка и собственост на Schneider Electric SE, неговите дъщерни и свързани компании.
- Zigbee® е регистрирана търговска марка на Connectivity Standard Alliance.

Другите марки и регистрирани търговски марки са собственост на съответните им собственици. Декларация за следваща търговска марка.

Декларация за съответствие на ЕС

С настоящото, Schneider Electric Industries, декларира, че този продукт е в съответствие с най-

важните изисквания и други съответни предписания на ДИРЕКТИВА 2014/53/ЕС ОТНОСНО РАДИОСЪОРЪЖЕНИЯТА. Декларацията за съответствие може да бъде изтеглена на адрес: se.com/docs.

Schneider Electric Industries SAS
 <p>Ако имате технически въпроси, се свържете с центъра за обслужване на клиенти във вашата страна.</p>
CS <p>Wiser pohybové čidlo</p>

O tomto výrobku

Senzor pohybu Wiser (dále jen ***senzor nebo čidlo***) hlásí detekci pohybu a měří osvětlení prostředí, poté tato data předává bráně Wiser. Prahová hodnota nastavení jasu a/nebo detekce pohybu může být naprogramována tak, aby určovala, jaká akce má být provedena.

1	Obsah balíčku
A	Pohybový detektor
B	Základní deska
C	Lepicí podložka
D	4 Šrouby (2 × ST2 × 5 mm, 2 × ST3 × 22 mm), 2 hmoždinkami
E	Pokyny k instalaci

2	Zvolte vhodné místo k instalaci
<i>UPOZORNĚNÍ</i>	
RIZIKO POŠKOZENÍ ZAŘÍZENÍ	
<ul style="list-style-type: none">Zařízení vždy provozujte v souladu se specifickovanými technickými údaji. Snímač neinstalujte na místě, kde je silné sluneční světlo nebo vítr (například v blízkosti ventilace). Pokud je okolní teplota >32 °C, sníží se citlivost, rozsah detekce a úhel detekce čidla. <p>Nedodržení těchto pokynů může vést k poškození zařízení.</p>	

Snímač lze namontovat na stěnu nebo strop a zajistit tak požadované pokrytí:

• Stropní montáž poskytuje detekční úhel 360° s maximálním dosahem 4 m.

• Montáž na stěnu poskytuje detekční úhel 90° až 110° vodorovně a svisle s maximálním poloměrem 5 m.

Směr chůze

Čidlo je citlivější na pohyb mířící napříč detekčnimi paprsky. Naopak, čidlo je méně citlivé, když je pohyb přfmo směrem k čidlu, protože se sníží rozsah.

- F** Citlivější k pohybu po vzoru
- G** Menší citlivost na pohyb přímým směrem k čidlu

3	Instalace senzoru
(1)	Odstraňte izolační pásku baterie
A	LED kontrolka bliká zeleně
Montáž základní desky	
a.	Montáž pomocí lepicích podložek
U dřevěných nebo plastových povrchů nebo kovových povrchů použijte lepicí podložky.	
Poznámka: U kovových povrchů používejte pouze lepicí podložky.	
b.	Montáž pomocí šroubů
• U dřevěných nebo plastových povrchů použijte šrouby.	
• Při použití šroubů předvrtejte otvor 1 mm.	
c.	Montáž na strop
(2)	Připevněte senzor na základní desku.

4	Přečtěte si celou příručku k zařízení on-line
Skenováním kódu QR a výběrem jazyka získáte kompletní informace o zařízení, včetně informací o provozu, konfiguraci a používání produktu se systémem Wiser.	

Technické údaje	
Baterie	3 VDC, LR03 AAA × 2
Životnost baterie	Až 5 let (může se lišit podle způsobu použití, frekvence aktualizace firmwaru a prostředí)
Jmenovitý výkon	≤90 mW
Třída IP	IP20
Provozní frekvence	2405 - 2480 MHz
Max. vysílaný radiofrekvenční výkon	≤7 dBm
Provozní teplota	-10 °C až 50 °C
Relativní vlhkost	10 % až 95 %
Rozsah měření luxů	0 lx až 2000 lx
Rozměry	Ø 75,0 × 26,6 mm
Komunikační protokol	S certifikací Zigbee 3.0
Stropní montáž ve výši 2,5 m	
Detekční úhel	360°
Rozsah detekce	Ø 4 m
Nástěnná montáž ve výši 1,2 m	
Detekční úhel	90° až 110° vodorovně a svisle
Rozsah detekce	poloměr 5 m

Ochranné známky
<ul style="list-style-type: none">Wiser™ je ochranná známka a majetek společnosti Schneider Electric SE, jejích dceřiných a přidružených společností. Zigbee®je registrovaná ochranná známka společnosti Connectivity Standard Alliance. <p>Další značky a registrované ochranné známky jsou vlastnictvím příslušných vlastníků.Další prohlášení o ochranné známce.</p>

EU prohlášení o shodě
Společnost Schneider Electric Industries tímto prohlašuje, že tento výrobek je v souladu se základními požadavky a dalšími příslušnými ustanoveními SMĚRNICE O RÁDIOVÝCH

ZAŘÍZENÍCH 2014/53/EU. Prohlášení o shodě si můžete stáhnout zde: se.com/docs.

Schneider Electric Industries SAS
 <p>V případě technických dotazů se prosím obraťte na centrum zákaznické podpory ve vaší zemi.</p>
se.com/cz
el <p>Wiser αισθητήρας κίνησης</p>

Πληροφορίες για αυτό το προϊόν

Ο Wiser αισθητήρας κίνησης (αναφέρεται παρακάτω ως ***αισθητήρας***), αναφέρει την ανίχνευση κίνησης και μετρά τη φωτεινότητα του περιβάλλοντος. Έπειτα, περνάει αυτά τα δεδομένα στο Wiser Gateway. Το όριο των ρυθμίσεων φωτεινότητας ή/και της ανίχνευσης κίνησης μπορεί να προγραμματιστεί για να καθοριστεί ποια ενέργεια θα πρέπει να γίνει.

1	Περιεχόμενα συσκευασίας
A	Αισθητήρας κίνησης
B	Πλάκα βάσης
C	Αυτοκόλλητο
D	4 Βίδες (2 × ST2 × 5 mm, 2 × ST3 × 22 mm), 2 βύσματα τοίχου
E	Οδηγίες εγκατάστασης

2	Επιλέξτε κατάλληλη θέση για την εγκατάσταση
<i>ΣΗΜΕΙΩΣΗ</i>	
ΚΙΝΔΥΝΟΣ ΖΗΜΙΑΣ ΣΤΗ ΣΥΣΚΕΥΗ	
<ul style="list-style-type: none">Η συσκευή πρέπει πάντα να λειτουργεί σύμφωνα με τα καθορισμένα τεχνικά στοιχεία. Μην τοποθετείτε τον αισθητήρα σε σημείο όπου υπάρχει έντονο ηλιακό φως ή άνεμος (για παράδειγμα, κοντά στον εξαερισμό). Όταν η θερμοκρασία περιβάλλοντος είναι >32 °C, η ικανότητα του αισθητήρα να μετρά την ευαισθησία, το εύρος ανίχνευσης και τη γωνία ανίχνευσης υποβαθμίζονται. <p>Η μη τήρηση των οδηγιών μπορεί να προκαλέσει ζημιά στον εξοπλισμό.</p>	

Ο αισθητήρας μπορεί να τοποθετηθεί σε τοίχο ή οροφή για να παρέχει την επιθυμητή κάλυψη:

• Η τοποθέτηση στην οροφή παρέχει γωνία ανίχνευσης 360° με μέγιστο εύρος διαμέτρου 4 m.

• Η τοποθέτηση στον τοίχο παρέχει γωνία ανίχνευσης 90° έως 110° οριζόντια και κατακόρυφα με μέγιστη ακτίνα 5 m.

Κατεύθυνση μετακίνησης

Ο αισθητήρας είναι πιο ευαίσθητος στην κίνηση σε διαφορετικά μοτίβα. Αντιθέτως, ο αισθητήρας είναι λιγότερο ευαίσθητος όταν η κίνηση είναι απευθείας προς τον αισθητήρα, εφόσον η εμβέλεια μειώνεται.

- F** Μεγαλύτερη ευαισθησία στην κίνηση κατά μήκος του μοτίβου
- G** Λιγότερη ευαισθησία στην κίνηση απευθείας προς τον αισθητήρα

3	Εγκατάσταση του αισθητήρα
(1)	Αφαιρέστε την ταινία μόνωσης της μπαταρίας
A	Η λυχνία LED αναβοσβήνει με πράσινη ένδειξη
Στερέωση της πλάκας βάσης	
a.	Στερέωση με αυτοκόλλητα
Για ξύλινες, πλαστικές ή μεταλλικές επιφάνειες, χρησιμοποιήστε τα αυτοκόλλητα.	
Σημείωση: Για μεταλλικές επιφάνειες, χρησιμοποιείτε μόνο τα αυτοκόλλητα.	
b.	Τοποθέτηση με βίδες
• Για ξύλινες ή πλαστικές επιφάνειες, χρησιμοποιήστε τις βίδες.	
• Εάν χρησιμοποιείτε βίδες, προβείτε σε προδιάρτηση οπής 1 mm.	
c.	Στερέωση στην οροφή
(2)	Στερεώστε τον αισθητήρα στην πλάκα βάσης.

4	Διαβάστε τον πλήρη οδηγό συσκευής στο διαδίκτυο
Σαρώστε τον κωδικό QR και επιλέξτε τη γλώσσα σας για πλήρεις πληροφορίες σχετικά με τη συσκευή, όπως λειτουργία, διαμόρφωση και χρήση του προϊόντος με ένα σύστημα Wiser.	

Τεχνικά δεδομένα	
Μπαταρία	3 VDC, LR03 AAA × 2
Διάρκεια ζωής μπαταρίας	Έως 5 έτη (μπορεί να διαφέρει ανάλογα με τη χρήση, τη συχνότητα ενημέρωσης του υλικού/λογισμικού και το περιβάλλον)
Ονομαστική ισχύς	≤90 mW
Βαθμός IP	IP20
Συχνότητα λειτουργίας	2405 - 2480 MHz
Μέγ. μεταδιδόμενη ισχύς ραδιοσυχνοτήτων	≤7 dBm
Θερμοκρασία λειτουργίας	-10 °C έως 50 °C
Σχετική υγρασία	10 % έως 95 %
Εύρος μέτρησης Lux	0 lx έως 2000 lx
Διαστάσεις	Ø 75,0 × 26,6 mm
Πρωτόκολλο επικοινωνίας	Πιστοποίηση Zigbee 3.0
Τοποθέτηση στην οροφή στα 2,5 m	
Γωνία ανίχνευσης	360°
Εύρος ανίχνευσης	Ø 4 m
Τοποθέτηση στον τοίχο σε 1,2 m	
Γωνία ανίχνευσης	90° έως 110° οριζόντια και κατακόρυφα
Εύρος ανίχνευσης	5 m σε ακτίνα

Εμπορικά σήματα
<ul style="list-style-type: none">To Wiser™ είναι εμπορικό σήμα και ιδιοκτησία της Schneider Electric SE, των θυγατρικών της και των συνδεδεμένων της εταιρειών. To Zigbee® είναι κατοχυρωμένο εμπορικό σήμα της Connectivity Standard Alliance
Τα άλλα εμπορικά ονόματα και τα κατοχυρωμένα εμπορικά σήματα αποτελούν ιδιοκτησίες των σχετικών κατόχων. Επόμενη δήλωση εμπορικού σήματος.

Δήλωση συμμόρφωσης της ΕΕ
Η εταιρεία Schneider Electric Industries, δηλώνει εδώ πως αυτό το προϊόν συμμορφώνεται προς τις βασικές απαιτήσεις και τις άλλες σχετικές διατάξεις της Ευρωπαϊκής Οδηγίας Ράδιο Εξοπλισμού 2014/53/ΕΕ. Η δήλωση συμμόρφωσης διατίθεται για ηλεκτρονική λήψη στη διεύθυνση: se.com/docs.

Schneider Electric Industries SAS
 <p>Εάν έχετε τεχνικές ερωτήσεις επικοινωνήστε με το κέντρο εξυπηρέτησης πελατών της χώρας σας.</p>
se.com/contact
es <p>Sensor de movimiento Wiser</p>

Acerca de este producto
El sensor de movimiento Wiser (en adelante denominado <i>sensor</i>) informa sobre la detección de movimiento y mide la luminancia del entorno y luego transfiere estos datos a la pasarela Wiser. El umbral de ajuste de luminancia y/o de detección de movimiento se puede programar para determinar qué acción se tomará en ese momento.

1	Contenido del paquete
A	Sensor de movimiento
B	Placa base
C	Almohadilla adhesiva
D	4 Tornillos (2 × ST2 × 5 mm, 2 × ST3 × 22 mm), 2 tacos de pared
E	Instrucciones de instalación

2	Elija una ubicación adecuada para instalar
<i>AVISO</i>	
PELIGRO DE DAÑAR EL DISPOSITIVO	
<ul style="list-style-type: none">Ponga siempre el dispositivo en funcionamiento conforme a los datos técnicos especificados. No instale el sensor en un lugar donde haya mucha luz solar o viento (por ejemplo, cerca de la ventilación). Cuando la temperatura ambiente es > 32 °C, se ve reducida la sensibilidad de medición, el rango de detección y el ángulo de detección del sensor. <p>Si no se siguen estas instrucciones, el dispositivo podría resultar dañado.</p>	

El sensor puede montarse en una pared o un techo para obtener la cobertura deseada:

• El montaje en techo proporciona un ángulo de detección de 360° con un alcance máximo de 4 m de diámetro.

• El montaje en pared proporciona un ángulo de detección de 90° a 110° en horizontal y vertical con un alcance máximo de 5 m de radio.

Dirección caminando	
El sensor es más sensible al movimiento en diferentes patrones. Por el contrario, el sensor es menos sensible cuando el movimiento va directamente hacia el sensor, ya que se reduce el rango.	
F	Más sensible al movimiento a través del patrón
G	Menos sensible al movimiento directamente hacia el sensor

3	Instalación del sensor
(1)	Retire la banda aislante de la batería
A	El LED parpadea en verde
Montaje de la placa base	
a.	Montaje con almohadillas adhesivas
Para superficies de madera, plástico o metal, use las almohadillas adhesivas.	
NOTA: Para superficies metálicas, utilice las almohadillas adhesivas exclusivamente.	
b.	Montaje con tornillos
• Para superficies de madera o plástico, use los tornillos.	
• Si utiliza tornillos, realice orificios previos de 1mm de diámetro.	
c.	Montaje en el techo
(2)	Monte el sensor en la placa base.

4	Lectura de la guía completa del dispositivo en línea
Escanee el código QR y seleccione su idioma para obtener información completa sobre el dispositivo, incluido el funcionamiento, la configuración y el uso del producto con un sistema Wiser.	

Datos técnicos	
Batería	3 VCC, LR03 AAA × 2
Vida útil de la batería	Hasta 5 años (puede variar según el uso, la frecuencia de actualización del firmware y el entorno)
Potencia nominal	≤90mW
Clasificación IP	IP20
Frecuencia de funciona- miento	de 2405 a 2480 MHz
Potencia de radiofrecuencia transmitida máx.	≤ 7 dBm
Temperatura de servicio	de -10 °C a 50 °C
Humedad relativa	Del 10 % al 95 %
Rango de medición en lux	de 0 lx a 2000 lx
Dimensiones	Ø 75,0 × 26,6 mm
Protocolo de comunicación	Certificación Zigbee 3.0

Montaje en techo a 2,5 m	
Ángulo de detección	360°
Alcance de detección	Ø 4 m
Montaje en pared a 1,2 m	
Ángulo de detección	de 90° a 110° horizontal y vertical
Alcance de detección	Radio de 5 m

Marcas comerciales
<ul style="list-style-type: none">Wiser™ es una marca registrada y propiedad de Schneider Electric SE, sus filiales y empresas asociadas. Zigbee® es una marca registrada de Connectivity Standard Alliance
Otras marcas y marcas registradas son propiedad de sus propietarios correspondientes. Declaración de la siguiente marca comercial.

Declaración UE de conformidad
Por la presente, Schneider Electric Industries declara que este producto cumple con los requisitos esenciales y otras disposiciones aplicables de la DIRECTIVA DE EQUIPOS RADIOELÉCTRICOS 2014/53/UE. La declaración de conformidad se puede descargar en: se.com/docs.

Schneider Electric Industries SAS
 <p>Si tiene alguna consulta técnica, póngase en contacto con el servicio de atención al cliente de su país.</p>
se.com/contact
es <p>Sensor de movimiento Wiser</p>

