

CCT595011

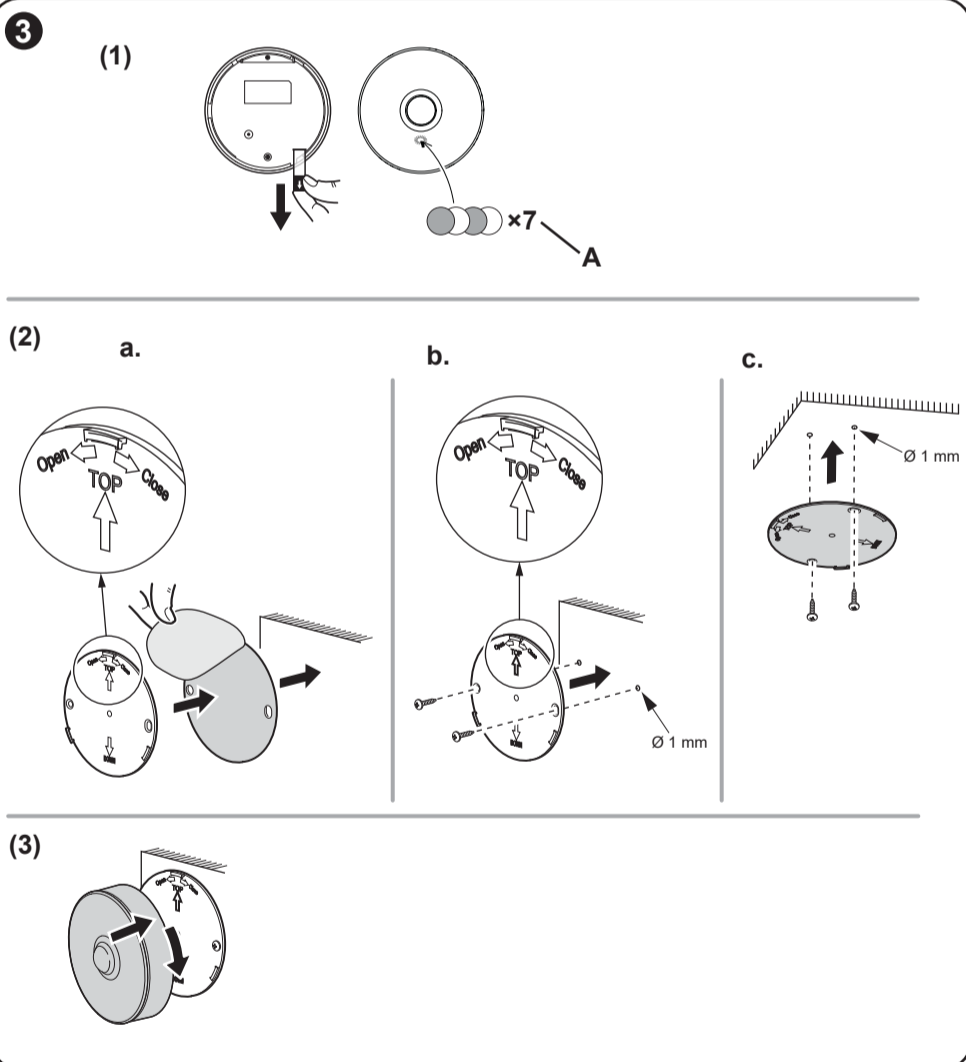
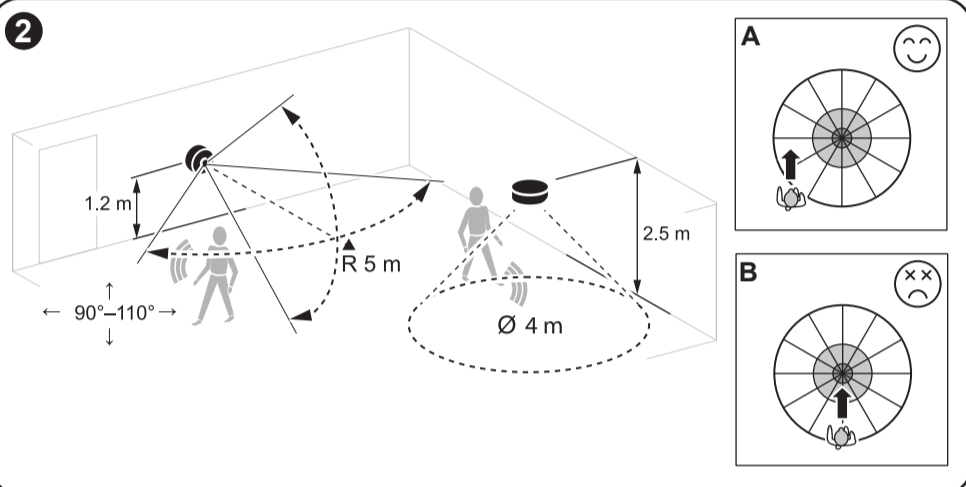
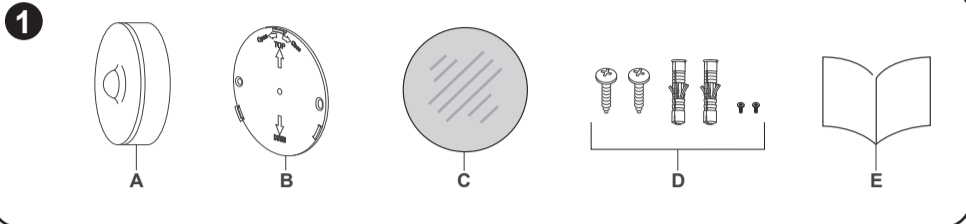
Wiser™

About this product

The **Wiser Motion Sensor** (referred to as **sensor**) is designed to detect motion and measure ambient light levels, transmitting this data to the Wiser Hub. The luminance threshold and motion detection can be configured to trigger specific actions.

1 Package contents

- A Sensor
- B Base plate
- C Adhesive pad
- D 4 Screws (2 × ST2 × 5 mm, 2 × ST3 × 22 mm), 2 wall plugs
- E Installation instructions

**2 Selecting the installation site****NOTICE****EQUIPMENT DAMAGE**

- Always operate the product in compliance with the specified technical data.
- Do not install the sensor in a place where there is strong sunlight or wind (for example, close to ventilation).
- When the ambient temperature is >32 °C, the sensor's ability to measure sensitivity, detection range and detection angle are degraded.

Failure to follow these instructions can result in equipment damage.

The sensor can be mounted on a wall or ceiling to provide desired coverage:

- Ceiling mount provides a 360° detection angle with a maximum diameter of 4 m.
- Wall mount provides a horizontal and vertical detection angle of 90° to 110° with a maximum radius of 5 m.

Walking direction

The sensor is more sensitive to lateral movement across its detection pattern. Sensitivity is reduced when movement occurs directly toward the sensor.

- A More sensitive to movement across the pattern
- B Less sensitive to movement directly towards sensor

3 Installing the sensor

- (1) Remove the battery isolation strip

- A The LED flashes green

- (2) Mount the base plate

- a. Mounting using adhesive pads

For wood or plastic surfaces or metal surfaces, use the adhesive pads.

NOTE: On metal surfaces, only adhesive pads must be used.

- b. Mounting using screws

- For wood or plastic surfaces, use the screws.
- To allow proper screw insertion, pre-drill a 1 mm hole.

- c. Mounting on ceiling

- (3) Mount the sensor on the base plate.

4 Reading the full Device User Guide online

Scan the QR code for your platform and choose your language for complete information about the device, including operation, configuration and pairing the device with a Wiser-system.

Technical data

Battery	3 VDC, LR03 AAA × 2
Battery life	Up to 5 years (may vary based on the usage, frequency of firmware updates and environment)
Nominal power	≤90 mW
IP rating	IP20
Operating frequency	2405 ... 2480 MHz
Max. radio frequency power transmitted	≤7 dBm
Operating temperature	-10 °C ... 50 °C
Relative humidity	10 % ... 95 %
Lux measurement range	0 lx ... 2000 lx
Dimensions	Ø 75.0 × 26.6 mm
Communication protocol	Zigbee 3.0 certified
Ceiling mounted at 2.5 m	
Detection angle	360°
Detection range	Ø 4 m
Wall mounted at 1.2 m	
Detection angle	90° ... 110° horizontal and vertical
Detection range	5 m in radius



Dispose of the device separately from household waste at an official collection point. Professional recycling protects people and the environment against potential negative effects.

Trademarks

- Wiser™ is a trademark and the property of Schneider Electric SE, its subsidiaries and affiliated companies.
- Zigbee® is a registered trademark of the Connectivity Standards Alliance.
- QR Code is a registered trademark of DENSO WAVE INCORPORATED in Japan and other countries.

Other brands and registered trademarks are properties of their relevant owners.

EU Declaration of Conformity

Hereby, Schneider Electric Industries SAS declares that this product is in compliance with the essential requirements and other relevant provisions of RADIO EQUIPMENT DIRECTIVE 2014/53/EU. Declaration of conformity can be downloaded on:

- go2se.com/ref=CCT595011

General Cybersecurity Information

Scan this code to access the Schneider Electric Cybersecurity Portal:

se.com/ww/en/work/support/cybersecurity/security-notifications.jsp

**Schneider Electric Industries SAS**

If you have technical questions, please contact the Customer Care Centre in your country.

se.com/contact

fi Wiser liiketunnistin katto**Tietoja tästä tuotteesta**

Wiser liiketunnistin katto (jäljempänä **tunnistin**) on suunniteltu tunnistamaan liikkeen ja mittaamaan ympäristön valotasojä sekä lähettämään nämä tiedot Wiser-keskukseen. Luminanssikynnys sekä liikkeen tunnistus voidaan määrittää laukaisemaan tiettyjä toimenpiteitä.

1 Paketin sisältö

- A Anturi
- B Aluslevy
- C Tarratyyny
- D 4 ruuvia (2 × ST2 × 5 mm, 2 × ST3 × 22 mm), 2 seinätulppaa
- E Asennusohjeet

2 Asennuspaikan valitseminen**ILMOITUS****LAITEVAURIO**

- Käytä tuotetta aina sille määriteltyjen teknisten tietojen mukaisesti.
 - Älä asenna tunnistinta paikkaan, jossa on voimakas auringonvalo tai tuuli (esimerkiksi lähellä ilmanvaihtoa).
 - Kun ympäristön lämpötila on > 32 °C, tunnistimen kyky mitata herkkyyttä, tunnistusalueetta ja tunnistuskulmaa heikkenee.
- Näiden ohjeiden noudattamatta jättäminen voi johtaa laitteen vaurioitumiseen.**

Tunnistin voidaan asentaa seinään tai sisäkattoon halutun kattavuuden saavuttamiseksi:

- Sisäkattoon asennuksessa havaintokulma on 360° ja enimmäishalkaisija 4 m.
- Seinäasennuksessa vaakaja pystysuora havaintokulma on 90°-110° ja enimmäissäde 5 m.

Kävelysuunta

Tunnistin on herkempi sen tunnistuskuvion halki tapahtuvalle lateraalille liikkeelle. Herkkyyks vähenee, kun liike tapahtuu suoraan kohti tunnistinta.

- A Herkempi erimuotoisille liikkeille
- B Vähemmän herkkä suoraan kohti tunnistinta kohdistuvalle liikkeelle

3 Anturin asentaminen

- (1) Poista pariston suojaliuska

- A LED vilkkuu vihreänä

- (2) Asenna aluslevy

- a. Kiinnitys tarratyynyillä

Käytä puu- tai muovipinnoissa tai metallipinnoissa tarratyynyjä.

HUOMAUTUS: Käytä metallipinnoissa ainoastaan tarratyynyjä.

- b. Kiinnitys ruuveilla

- Käytä puu- tai muovipinnoissa ruuveja.

- Jotta ruuvi uppoaa hyvin, poraa etukäteen 1 mm:n reikä.

- c. Kiinnitys kattoon

- (3) Kiinnitä anturi aluslevyyn.

4 Laitteen koko käyttöoppaan lukeminen verkossa

Skannaa QR-koodi alustallesi ja valitse kieli, jotta saat kaikki tiedot laitteesta, mukaan lukien laitteen käyttö, määrittäminen ja laitteen pariliittäminen Wiser-järjestelmään.

Tekniset tiedot

Paristo	3 VDC, LR03 AAA × 2
Pariston käyttöikä	Enintään 5 vuotta (voi vaihdella käytön, laiteohjelmiston päivitystiheyden ja ympäristön mukaan)
Nimellinen teho	≤ 90 mW
IP-luokitus	IP20
Toimintataajuus	2405–2480 MHz
Lähetetty enimmäisradioajustevoiteho	≤ 7 dBm
Käyttölämpötila	-10–50 °C
Suhteellinen kosteus	10–95 %
Luksimittausalue	0–2 000 luksia
Mitat	Ø 75,0 x 26,6 mm
Tiedonsiirtoprotokolla	Zigbee 3.0 -sertifioitu
Sisäkattoon asennettu, korkeus 2,5 m	
Havaintokulma	360°
Tunnistusalue	Ø 4 m
Seinään asennettu, korkeus 1,2 m	
Havaintokulma	90°–110° vaakaja pystysuorassa
Tunnistusalue	5 m:n säteellä



Toimita laite kotitalousjätteistä eroteltuna viralliseen jätteiden vastaanottopisteeseen. Ammattimainen kierrätys suojellee ihmisiä ja ympäristöä mahdollisilta haitallisilta vaikutuksilta.

Tavaramerkit

- Wiser™ on Schneider Electric SE:n, sen tytäryhtiöiden ja sidosyhtiöiden tavaramerkki ja niiden omaisuutta.
- Zigbee® on Connectivity Standards Alliancen rekisteröity tavaramerkki.
- QR Code on DENSO WAVE INCORPORATED -yhtiön rekisteröimä tavaramerkki Japanissa ja muissa maissa.

Muut tuotenimet tai rekisteröidyt tavaramerkit ovat vastaavien omistajiensa omaisuutta.

EU-vaatimustenmukaisuusvakuutus

Schneider Electric Industries SAS täten vakuuttaa, että tämä tuote vastaa RADIOLAITEIDIREKTIIVIN 2014/53/EU olennaisia vaatimuksia ja muita keskeisiä säännöksiä. Vaatimustenmukaisuusvakuutuksen voi ladata seuraavasta osoitteesta:

- go2se.com/ref=CCT595011

Yleiset kyberturvallisuustiedot

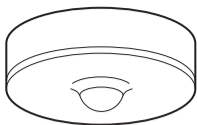
Skannaa tämä koodi ja käytä Schneider Electricin kyberturvallisuusportaalilla:

se.com/ww/en/work/support/cybersecurity/security-notifications.jsp

**Schneider Electric Industries SAS**

Jos sinulla on teknisiä kysymyksiä, ota yhteyttä maakohtaiseen asiakaspalveluun.

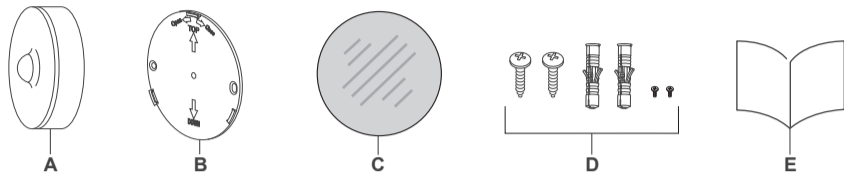
se.com/contact



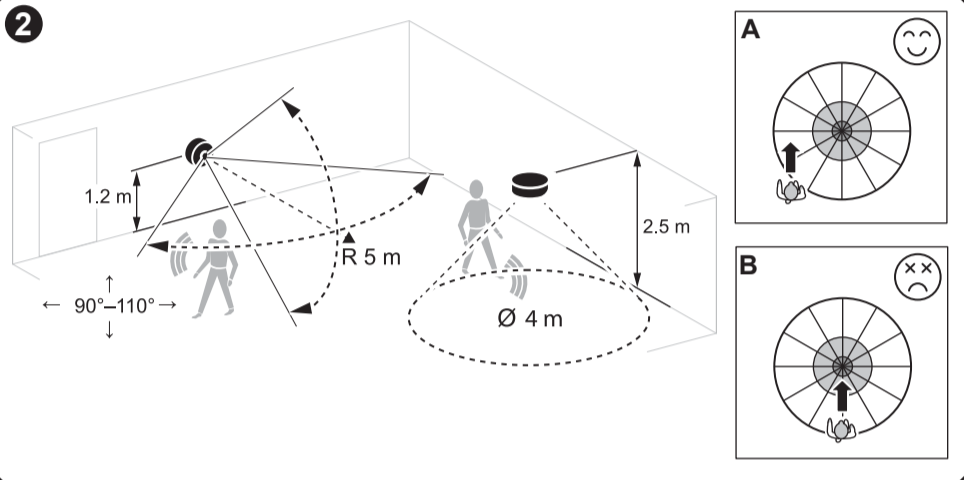
CCT595011

Wisser™

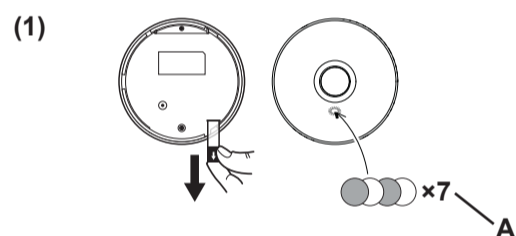
1



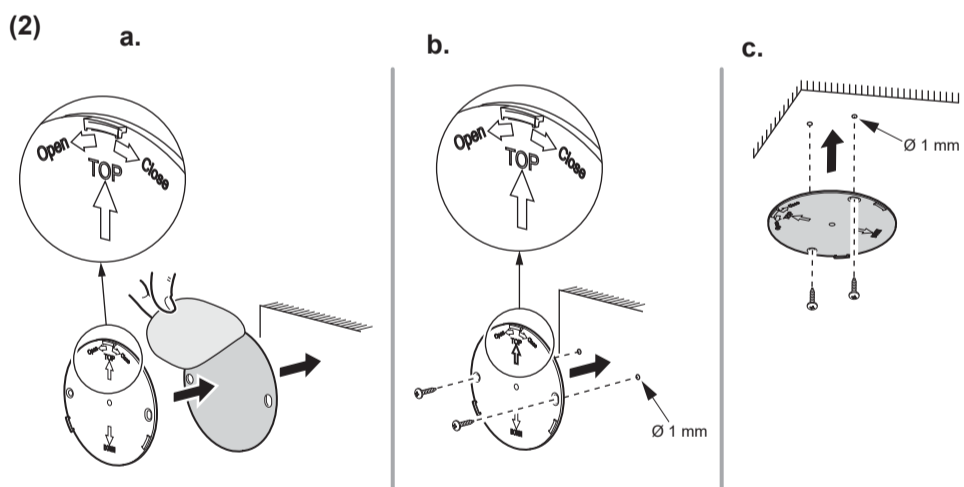
2



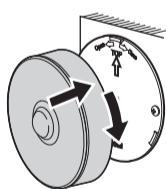
3



(2)



(3)



4

Wisser Home



Wisser by SE



SV Wisser rörelsedetektor

Om den här produkten

Wisser rörelsedetektor (nedan kallad **sensor**) är utformad för att upptäcka rörelse och mäta omgivande ljusnivåer och överföra dessa data till Wisser-hubben. Luminansgränsen och rörelsedetekteringen kan konfigureras för att utlösa specifika åtgärder.

1 Förpackningens innehåll

- A Sensor
- B Basplatta
- C Självhäftande platta
- D 4 skruvar (2 × ST2 × 5 mm, 2 × ST3 × 22 mm), 2 väggpluggar
- E Installationsanvisningar

2 Val av installationsplats

OBSERVERA

SKADOR PÅ UTRUSTNINGEN

- Använd alltid produkten i enlighet med de tekniska specifikationerna.
- Installera inte sensorn på ett ställe där det finns starkt solljus eller stark vind (t.ex. nära ventilation).
- När omgivningstemperaturen är >32 °C försämras sensorns förmåga att mäta känslighet, detekteringsräckvidd och detekteringsvinkel.

Om instruktionerna ignoreras kan utrustningen skadas.

Sensorn kan monteras på en vägg eller ett tak för att ge önskad täckning:

- Takmontering ger en detekteringsvinkel på 360° med en maximal diameter på 4 m.
- Väggmontering ger en horisontell och vertikal detektionsvinkel på 90° till 110° med en maximal radie på 5 m.

Gångriktning

Sensorn är mer känslig för sidorörelser över sitt detektionsmönster. Känsligheten minskar när rörelsen sker direkt mot sensorn.

- A Större känslighet för rörelse över sensorns upptagningsområde
- B Mindre känslighet för rörelse direkt mot sensorn

3 Installera sensorn

(1) Ta bort batteriisoleringsremsan

A Lysdioden blinkar grönt

(2) Montera basplattan

a. Montering med självhäftande plattor

För trä- och plastytor eller metallytor använder du de självhäftande plattorna.

OBS: På metallytor får endast självhäftande plattor användas.

b. Montering med skruvar

• För trä- eller plastytor använder du skruvarna.

• För att kunna skruva in skruven ordentligt borrar du först ett hål på 1 mm.

c. Montering i tak

(3) Montera sensorn på basplattan.

4 Läs hela bruksanvisningen till enheten online

Skanna QR-koden för din plattform och välj ditt språk för fullständig information om enheten, inklusive drift, konfiguration och parkoppling av enheten med ett Wisser-system.

Tekniska data

Batteri	3 VDC, LR03 AAA × 2
Batteriets livslängd	Upp till 5 år (kan variera beroende på användning, frekvens för uppdatering av firmware och miljö mm)
Nominell effekt	≤90 mW
IP-klass	IP20
Användningsfrekvens	2405–2480 MHz
Max. överförd radiofrekvenseffekt	≤7 dBm
Drifttemperatur	-10 °C till 50 °C
Relativ luftfuktighet	10 % till 95 %
Lux-mätområde	0 lx till 2000 lx
Mått	Ø 75,0 × 26,6 mm
Kommunikationsprotokoll	Zigbee 3.0-certifierad
Innertaksmonterad på 2,5 m höjd	
Detekteringsvinkel	360°
Detekteringsräckvidd	Ø 4 m
Väggmonterad på 1,2 m höjd	
Detekteringsvinkel	90°–110° horisontellt och vertikalt
Detekteringsräckvidd	5 m radie



Kassera enheten separerat från hushållsavfallet och på en återvinningsstation. Professionell återvinning skyddar människor och miljö mot de negativa effekter som annars kan uppstå.

Varumärken

- Wisser™ är ett varumärke som tillhör Schneider Electric SE, dess dotterbolag och närstående företag.
- Zigbee® är ett registrerat varumärke som tillhör Connectivity Standards Alliance.
- QR-kod är ett registrerat varumärke som tillhör DENSO WAVE INCORPORATED i Japan och andra länder.

Andra märkesnamn och registrerade varumärken tillhör respektive ägare.

EU-försäkran om överensstämmelse

Härmed försäkras Schneider Electric Industries SAS att denna produkt överensstämmer med krav och relevanta bestämmelser i RADIOURUSTNINGSDIREKTIVET 2014/53/EU. Försäkran om överensstämmelse kan laddas ned på:

- go2se.com/ref=CCT595011

Allmän information om cybersäkerhet

Skanna den här koden för att komma åt Schneider Electric Cybersecurity Portal: se.com/ww/en/work/support/cybersecurity/security-notifications.jsp



Schneider Electric Industries SAS

Kontakta kundservice i ditt land om du har några tekniska frågor. se.com/contact