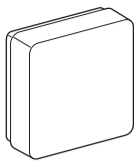


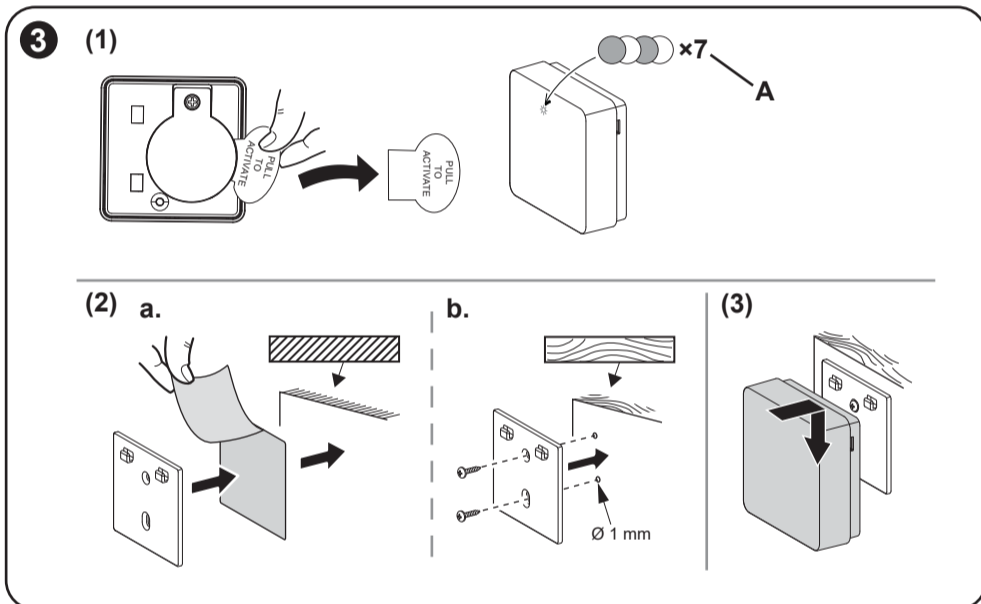
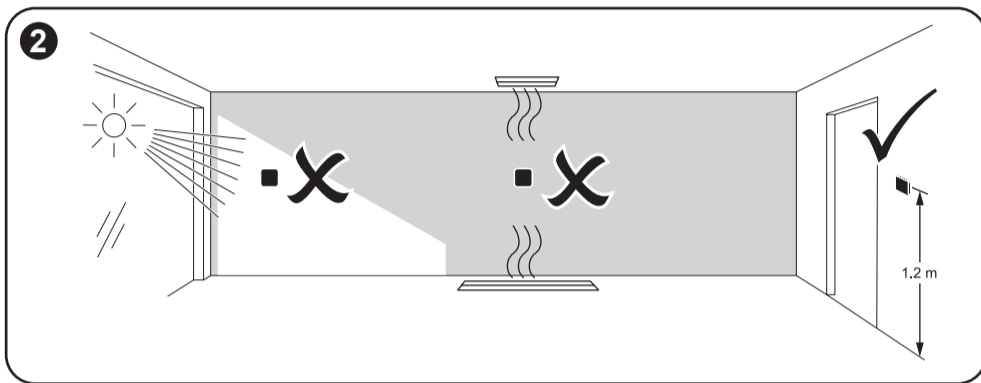
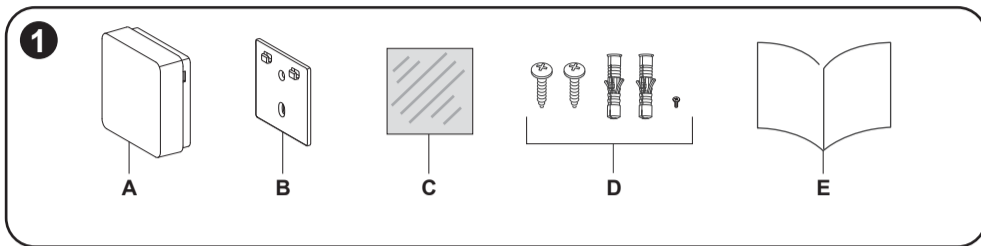


FR  
Cet appareil, ses accessoires et batterie se recyclent  
À DÉPOSER EN MAGASIN OU À DÉPOSER EN DÉCHÈTERIE  
Points de collecte sur [www.quefairedemesdechets.fr](http://www.quefairedemesdechets.fr)  
Privilégiez la réparation ou le don de votre appareil !



CCT593012

Wiser™



About this product

The Wiser Temperature/Humidity Sensor (referred to as **sensor**) is designed to measure temperature and humidity and transmit both values to the Wiser Hub.

1 Package contents

- A Sensor
- B Base plate
- C Adhesive pad
- D 3 Screws (2 × ST2.3 × 15 mm, 1 × M2 × 3 mm), 2 wall plugs
- E Installation instructions

2 Selecting the installation site

**NOTICE**

**EQUIPMENT DAMAGE**

- Always operate the product in compliance with the specified technical data.
- Do not install the sensor near sources of strong sunlight or wind (e.g., near ventilation outlets).

**Failure to follow these instructions can result in equipment damage.**

3 Installing the sensor

- (1) Remove the battery isolation strip
  - A The LED flashes green
- (2) Mount the base plate
  - a. Mounting using adhesive pads  
For wood or plastic surfaces or metal surfaces, use the adhesive pads.  
**NOTE:** On metal surfaces, only adhesive pads must be used.
  - b. Mounting using screws  
• For wood or plastic surfaces, use the screws.  
• To allow proper screw insertion, pre-drill a 1 mm hole.
- (3) Mount the sensor on the base plate.

4 Reading the full Device User Guide online

Scan the QR code for your platform and choose your language for complete information about the device, including operation, configuration and pairing the device with a Wiser-system.

Technical data

Battery	3 VDC, CR2450
Battery life	Up to 5 years (may vary based on the usage, frequency of firmware updates and environment)
Nominal power	≤90 mW
IP rating	IP20
Operating frequency	2405 ... 2480 MHz
Max. radio frequency power transmitted	≤7 dBm
Operating temperature	-10 °C ... 50 °C
Temperature accuracy	±1.5 °C
Temperature resolution	0.1 °C
Relative humidity	10 % ... 95 %
Humidity accuracy	±5 %
Dimensions (H × W × D)	45 × 45 × 17.2 mm
Communication protocol	ZigBee 3.0 certified

Dispose of the device separately from household waste at an official collection point. Professional recycling protects people and the environment against potential negative effects.

EU Declaration of Conformity

Hereby, Schneider Electric Industries SAS declares that this product is in compliance with the essential requirements and other relevant provisions of the RADIO EQUIPMENT DIRECTIVE 2014/53/EU.  
Declaration of conformity can be downloaded on:

- [go2se.com/ref=CCT593012](http://go2se.com/ref=CCT593012)

Trademarks

- Wiser™ is a trademark and the property of Schneider Electric SE, its subsidiaries and affiliated companies.
- Zigbee® is a registered trademark of the Connectivity Standards Alliance.
- QR Code is a registered trademark of DENSO WAVE INCORPORATED in Japan and other countries.

Other brands and registered trademarks are properties of their relevant owners.

General Cybersecurity Information

Scan this code to access the Schneider Electric Cybersecurity Portal:

[se.com/ww/en/work/support/cybersecurity/security-notifications.jsp](http://se.com/ww/en/work/support/cybersecurity/security-notifications.jsp)



Schneider Electric Industries SAS

If you have technical questions, please contact the Customer Care Centre in your country.  
[se.com/contact](http://se.com/contact)

Om dette produkt

Wiser temperatur-/fugtigheds-sensor (kaldet **sensor**) er designet til at måle temperatur og luftfugtighed og sende begge værdier til Wiser Hub.

1 Pakkens indhold

- A Sensor
- B Bundplade
- C Klæbepude
- D 3 skruer (2 × ST2.3 × 15 mm, 1 × M2 × 3 mm), 2 dyvler
- E Installationsvejledning

2 Valg af installationsstedet

**BEMÆRK**

**SKADER PÅ Udstyret**

- Betjen altid produktet i overensstemmelse med de angivne tekniske data.
- Installér ikke sensoren i nærheden af kilder til kraftigt sollys eller vind (f.eks. i nærheden af ventilationsudgange).

**Manglende overholdelse af denne vejledning kan medføre skade på udstyret.**

3 Installation af sensoren

- (1) Fjernelse af batteriets isoleringsstrimmel
  - A LED'en blinker grønt
- (2) Monter bundpladen
  - a. Montering med klæbepuder  
Brug klæbepuderne til træ-, plast- eller metaloverflader.  
**BEMÆRK:** På metaloverflader må der kun bruges klæbepuder.
  - b. Montering med skruer  
• Brug skruerne til træ- eller plastoverflader.  
• Forbrøt et hul på 1 mm, så skruerne kan sættes korrekt i.
- (3) Monter sensoren på bundpladen.

4 Læs den komplette brugervejledning online

Scan QR-koden for din platform, og vælg dit sprog for at få alle oplysninger om enheden, herunder betjening, konfiguration og paring af enheden med et Wiser-system.

Tekniske data

Batteri	3 V DC, CR2450
Batteriets levetid	Op til 5 år (kan variere afhængigt af brug, frekvens af firmware-opdateringer og miljø)
Nominal effekt	≤90 mW
Kapslingsklasse	IP20
Driftsfrekvens	2405 ... 2480 MHz
Maks. transmitteret radiofrekvenseffekt	≤7 dBm
Driftstemperatur	-10 °C ... 50 °C
Temperaturøjagtighed	±1,5 °C
Temperaturløsning	0,1 °C
Relativ fugtighed	10 % ... 95 %
Fugtighedsøjagtighed	±5 %
Mål (H × B × D)	45 × 45 × 17,2 mm
Kommunikationsprotokol	ZigBee 3.0-certificeret

Bortskaf enheden separat fra husholdningsaffaldet på et offentligt genbrugsplads. Professionelt genbrug beskytter personer og miljøet mod potentielle negative effekter.

EU-overensstemmelseserklæring

Schneider Electric Industries SAS erklærer hermed, at dette produkt er i overensstemmelse med de væsentlige krav og andre relevante bestemmelser i DIREKTIV 2014/53/EU OM RADIOUDSTYR  
Overensstemmelseserklæringen kan downloades fra:

- [go2se.com/ref=CCT593012](http://go2se.com/ref=CCT593012)

Varemærker

- Wiser™ er et varemærke og tilhører Schneider Electric SE, dets datterselskaber og associerede selskaber.
- Zigbee® er et registreret varemærke tilhørende Connectivity Standards Alliance.
- QR Code er et registreret varemærke tilhørende DENSO WAVE INCORPORATED i Japan og andre lande.

Andre varemærker og registrerede varemærker er deres relevante ejeres ejendom.

Generelle cyber-sikkerhedsoplysninger

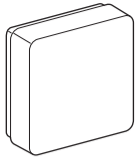
Scan denne kode for at få adgang til portalen Schneider Electric Cybersecurity:

[se.com/ww/en/work/support/cybersecurity/security-notifications.jsp](http://se.com/ww/en/work/support/cybersecurity/security-notifications.jsp)



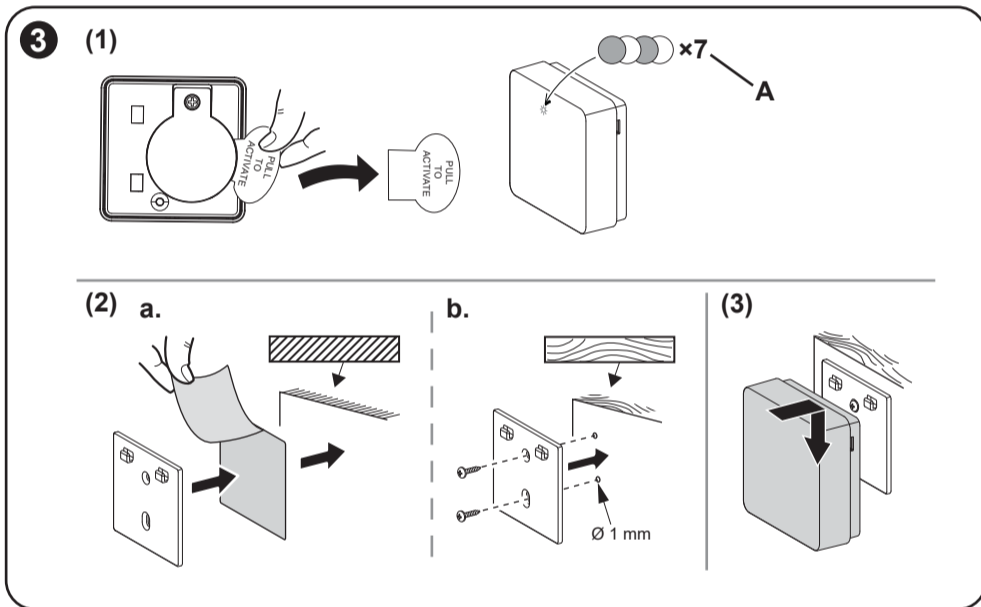
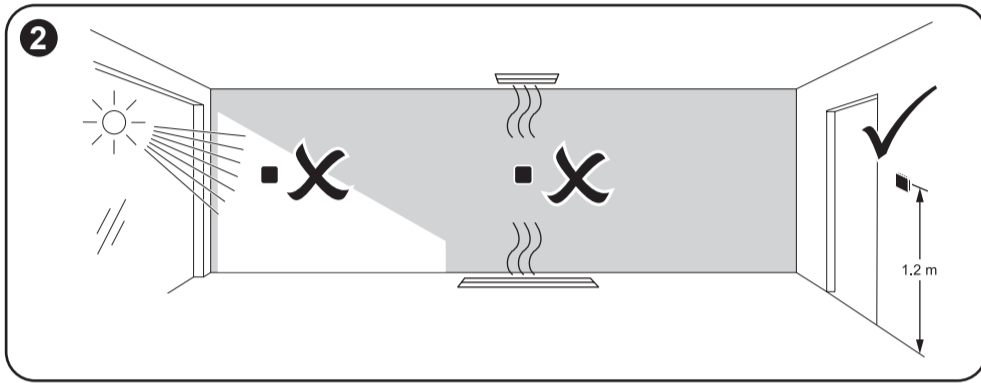
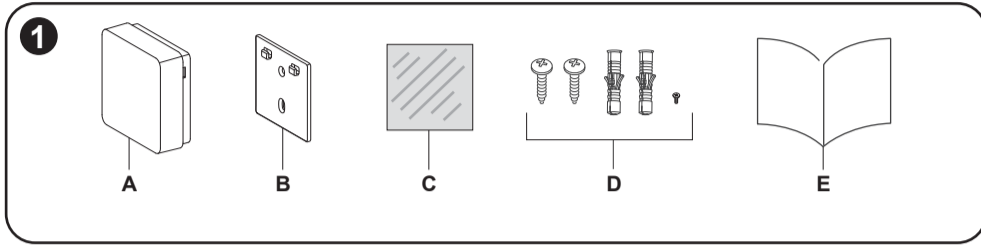
Schneider Electric Industries SAS

Kontakt venligst kundeservicecentret i dit land, hvis du har tekniske spørgsmål.  
[se.com/contact](http://se.com/contact)



CCT593012

Wisser™



Über dieses Produkt

Der Wisser Temperatur-/Luftfeuchtigkeitssensor (im Folgenden Sensor) wurde entwickelt, um Temperatur und Luftfeuchtigkeit zu messen und beide Werte an den Wisser Hub zu übertragen.

1 Inhalt des Pakets

- A Sensor
- B Basisplatte
- C Klebeband
- D 3 Schrauben (2 × ST2,3 × 15 mm, 1 × M2 × 3 mm), 2 Dübel
- E Installationsanweisungen

2 Auswahl des Montageorts

HINWEIS

BESCHÄDIGUNG DES GERÄTES

- Das Produkt immer entsprechend den angegebenen technischen Daten betreiben.
- Den Sensor nicht in einem Bereich installieren, in dem er starker Sonneneinstrahlung oder Wind ausgesetzt ist (z. B. in der Nähe von Lüftungsöffnungen).

Bei Missachtung dieser Anweisungen besteht die Gefahr einer Beschädigung der Anlage.

3 Einbau des Sensors

- (1) Isolierungsstreifen der Batterie entfernen

A Die LED blinkt grün

- (2) Basisplatte anbringen

a. Montage mit Klebebands

Für Oberflächen aus Holz, Kunststoff oder Metall sind die Klebebands zu verwenden.

HINWEIS: Auf Metalloberflächen dürfen nur Klebebands verwendet werden.

b. Montage mit Schrauben

Für Oberflächen aus Holz oder Kunststoff sind die Schrauben zu verwenden.

Damit die Schrauben richtig eingesetzt werden können, ein 1 mm großes Loch vorbohren.

- (3) Sensor auf der Basisplatte montieren.

4 Vollständiges Benutzerhandbuch zum Gerät online lesen

Scannen Sie den QR-Code für Ihre Plattform und wählen Sie Ihre Sprache aus, um vollständige Informationen über das Gerät zu erhalten, einschließlich Betrieb, Konfiguration und Kopplung des Geräts mit einem Wisser-System.

Technische Daten

Batterie	3 V DC, CR2450
Lebensdauer der Batterie	Bis zu 5 Jahre (kann je nach Nutzung, Häufigkeit der Firmware-Updates und Umgebung variieren)
Nennleistung	≤ 90 mW
Schutzart	IP20
Betriebsfrequenz	2405 ... 2480 MHz
Max. übertragene Funkfrequenzleistung	≤ 7 dBm
Betriebstemperatur	-10 °C ... 50 °C
Temperaturgenauigkeit	± 1,5 °C
Temperaturauflösung	0,1 °C
Relative Luftfeuchtigkeit	10 % ... 95 %
Luftfeuchtigkeitsgenauigkeit	± 5 %
Abmessungen (H × B × T)	45 × 45 × 17,2 mm
Kommunikationsprotokoll	Zigbee 3.0-zertifiziert

Entsorgen Sie das Gerät getrennt vom Hausmüll an einer offiziellen Sammelstelle. Professionelles Recycling schützt Mensch und Umwelt vor potenziellen negativen Auswirkungen.

EU-Konformitätserklärung

Schneider Electric Industries SAS erklärt hiermit, dass dieses Produkt die grundlegenden Anforderungen und andere einschlägige Bestimmungen der FUNKANLAGEN-RICHTLINIE 2014/53/EU erfüllt.

Die Konformitätserklärung kann heruntergeladen werden unter:

- [go2se.com/ref=CCT593012](http://go2se.com/ref=CCT593012)

Markennamen

- Wisser™ ist eine Marke und Eigentum von Schneider Electric SE, Tochtergesellschaften und verbundenen Unternehmen.
- Zigbee® ist eine eingetragene Marke der Connectivity Standards Alliance.
- QR Code ist eine eingetragene Marke von DENSO WAVE INCORPORATED in Japan und anderen Ländern.

Andere Marken und eingetragene Markennamen gehören den jeweiligen Eigentümern.

Allgemeine Informationen zur Cybersicherheit

Scannen Sie diesen Code, um auf das Cybersicherheits-Portal von Schneider Electric zuzugreifen: [se.com/ww/de/work/support/cybersecurity/security-notifications.jsp](http://se.com/ww/de/work/support/cybersecurity/security-notifications.jsp)



Schneider Electric Industries SAS

Bei technischen Fragen wenden Sie sich bitte an den Kundendienst in Ihrem Land. [se.com/contact](http://se.com/contact)

Acerca de este producto

El sensor de temperatura/humedad Wisser (denominado sensor) está diseñado para medir la temperatura y la humedad y transmitir ambos valores al Wisser Hub.

1 Contenido del paquete

- A Sensor
- B Placa base
- C Almohadilla adhesiva
- D 3 tornillos (2 × ST2,3 × 15 mm, 1 × M2 × 3 mm), 2 tacos de pared
- E Instrucciones de instalación

2 Selección del lugar de instalación

AVISO

DAÑOS EN EL EQUIPO

- Ponga siempre en funcionamiento el producto conforme a los datos técnicos especificados.
- No instale el sensor cerca de fuentes de luz solar intensa o viento (por ejemplo, cerca de salidas de ventilación).

El incumplimiento de estas instrucciones puede causar daños en el equipo.

3 Instalación del sensor

- (1) Retire la banda aislante de la batería

A El LED parpadea en verde

- (2) Monte la placa base

a. Montaje con almohadillas adhesivas

Para superficies de madera, plástico o metal, use las almohadillas adhesivas.

NOTA: En superficies metálicas, únicamente deben utilizarse almohadillas adhesivas.

b. Montaje con tornillos

Para superficies de madera o plástico, use los tornillos.

Para permitir la correcta inserción de los tornillos, taladre previamente un orificio de 1 mm.

- (3) Monte el sensor en la placa base.

4 Lectura de la guía del usuario completa del dispositivo disponible en línea

Escanee el código QR de su plataforma y seleccione su idioma para obtener información completa sobre el dispositivo, incluido el funcionamiento, la configuración y el emparejamiento del dispositivo con un sistema Wisser.

Datos técnicos

Batería	3 V CC, CR2450
Vida útil de la batería	Hasta 5 años (puede variar según el uso, la frecuencia de actualización del firmware y el entorno)
Potencia nominal	≤ 90 mW
Clasificación IP	IP20
Frecuencia de funcionamiento	2405 ... 2480 MHz
Potencia máx. de radiofrecuencia transmitida	≤ 7 dBm
Temperatura de funcionamiento	-10 °C ... 50 °C
Precisión de temperatura	± 1,5 °C
Resolución de la temperatura	0,1 °C
Humedad relativa	10 % ... 95 %
Precisión de humedad	± 5 %
Dimensiones (al. × an. × prof.)	45 × 45 × 17,2 mm
Protocolo de comunicación	Certificación Zigbee 3.0

Desecher el dispositivo por separado de la basura doméstica en un punto de recogida oficial. Un reciclaje profesional protege a las personas y al medioambiente de potenciales efectos negativos.

Declaración UE de conformidad

Por la presente, Schneider Electric Industries declara que este producto cumple con los requisitos esenciales y otras disposiciones aplicables de la DIRECTIVA 2014/53/UE SOBRE EQUIPOS RADIOELÉCTRICOS.

La declaración de conformidad se puede descargar en:

- [go2se.com/ref=CCT593012](http://go2se.com/ref=CCT593012)

Marcas comerciales

- Wisser™ es una marca registrada y propiedad de Schneider Electric SE, sus filiales y empresas asociadas.
- Zigbee® es una marca registrada de Connectivity Standards Alliance.
- QR Code es una marca comercial registrada de DENSO WAVE INCORPORATED en Japón y otros países.

Otras marcas y marcas comerciales registradas son propiedad de sus respectivos propietarios.

Información general sobre ciberseguridad

Escanee este código para acceder al portal de ciberseguridad de Schneider Electric: [se.com/ww/en/work/support/cybersecurity/security-notifications.jsp](http://se.com/ww/en/work/support/cybersecurity/security-notifications.jsp)



Schneider Electric Industries SAS

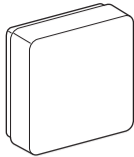
En caso de dudas técnicas, contactar con el servicio de atención al cliente del país en cuestión. [se.com/contact](http://se.com/contact)



FR  
Cet appareil,  
ses accessoires  
et batterie se  
recyclent

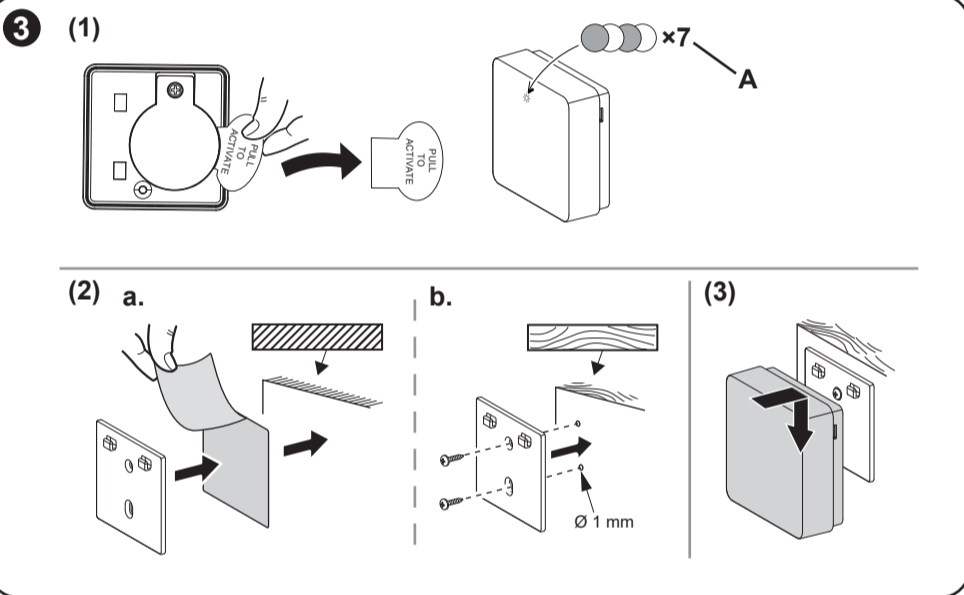
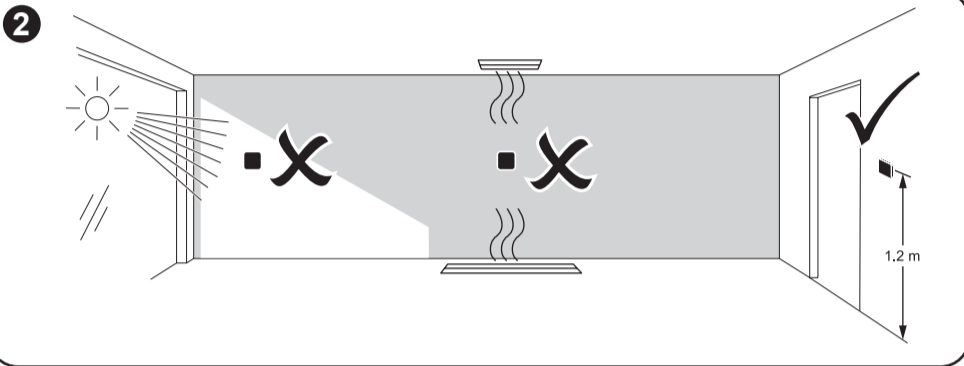
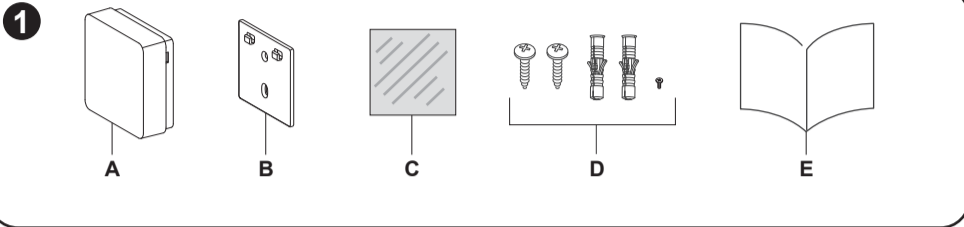
À DÉPOSER  
EN MAGASIN  
OU  
À DÉPOSER  
EN DÉCHÈTERIE

Points de collecte sur [www.quefairedemesdechets.fr](http://www.quefairedemesdechets.fr)  
Privilégiez la réparation ou le don de votre appareil !



CCT593012

Wiser™



## Tietoja tästä tuotteesta

Wiser-lämpötila-/kosteusmittari (jäljempänä anturi) on suunniteltu mittaamaan lämpötilan ja kosteuden sekä lähettämään molemmat arvot Wiser-keskusyksikköön.

## 1 Paketin sisältö

- A Anturi
- B Aluslevy
- C Tarratyyyny
- D 3 ruuvia (2 × ST2.3 × 15 mm, 1 × M2 × 3 mm), 2 seinätulppaa
- E Asennusohjeet

## 2 Asennuspaikan valitseminen

## ILMOITUS

## LAITEVAURIO

- Käytä tuotetta aina sille määriteltyjen teknisten tietojen mukaisesti.
- Älä asenna anturia lähelle voimakkaan auringonvalon tai tuulen lähteitä (esimerkiksi lähelle ilmanvaihtoaukkoja).

Näiden ohjeiden noudattamatta jättäminen voi johtaa laitteen vaurioitumiseen.

## 3 Anturin asentaminen

- (1) Poista pariston suojaliuska
- A LED vilkkuu vihreänä

- (2) Asenna aluslevy

- a. Kiinnitys tarratyynyillä

Käytä puu- tai muovipinnoissa tai metallipinnoissa tarratyynyjä.

**HUOMAUTUS:** Käytä metallipinnoissa ainoastaan tarratyynyjä.

- b. Kiinnitys ruuveilla

- Käytä puu- tai muovipinnoissa ruuveja.
- Jotta ruuvi uppoaa hyvin, poraa etukäteen 1 mm:n reikä.

- (3) Kiinnitä anturi aluslevyyn.

## 4 Laitteen koko käyttöoppaan lukeminen verkossa

Skannaa QR-koodi alustallesi ja valitse kieli, jotta saat kaikki tiedot laitteesta, mukaan lukien laitteen käyttö, määrittäminen ja laitteen pariliittäminen Wiser-järjestelmään.

## Tekniset tiedot

Paristo	3 VDC, CR2450
Pariston käyttöikä	Enintään 5 vuotta (voi vaihdella käytön, laiteohjelmiston päivitystyheyden ja ympäristön mukaan)
Nimellinen teho	≤ 90 mW
IP-luokitus	IP20
Toimintataajuus	2405–2480 MHz
Lähetetty enimmäisradio- taajuusteho	≤ 7 dBm
Käyttölämpötila	-10–50 °C
Lämpötilan tarkkuus	± 1,5 °C
Lämpötilan resoluutio	0,1 °C
Suhteellinen kosteus	10–95 %
Kosteuden tarkkuus	± 5 %
Mitat (K × L × S)	45 × 45 × 17,2 mm
Tiedonsiirtoprotokolla	Zigbee 3.0 -sertifioitu



Toimita laite kotitalousjätteistä erotettuna viralliseen jätteiden vastaanottopisteeseen. Ammattimainen kierrätys suojelee ihmisiä ja ympäristöä mahdollisilta haitallisilta vaikutuksilta.

## EU-vaatimustenmukaisuusvakuutus

Täten Schneider Electric Industries SAS vakuuttaa, että tämä tuote vastaa RADIOLAITEDIREKTIIVIN 2014/53/EU olennaisia vaatimuksia ja muita keskeisiä säännöksiä.

Vaatimustenmukaisuusvakuutuksen voi ladata seuraavasta osoitteesta:

- [go2se.com/ref=CCT593012](http://go2se.com/ref=CCT593012)

## Tavaramerkit

- Wiser™ on Schneider Electric SE:n, sen tytäryhtiöiden ja sidosyhtiöiden tavaramerkki ja niiden omaisuutta.
- Zigbee® on Connectivity Standards Alliancen rekisteröity tavaramerkki.
- QR Code on DENSO WAVE INCORPORATED -yhtiön rekisteröimä tavaramerkki Japanissa ja muissa maissa.

Muut tuotenimet tai rekisteröidyt tavaramerkit ovat vastaavien omistajiensa omaisuutta.

## Yleiset kyberturvallisuustiedot

Skannaa tämä koodi ja käytä Schneider Electricin kyberturvallisuusportaalia:

[se.com/ww/en/work/support/cybersecurity/security-notifications.jsp](http://se.com/ww/en/work/support/cybersecurity/security-notifications.jsp)



## Schneider Electric Industries SAS

Jos sinulla on teknisiä kysymyksiä, ota yhteyttä maakohtaiseen asiakaspalveluun.  
[se.com/contact](http://se.com/contact)

## À propos de ce produit

Le capteur de température/humidité Wiser (appelé ci-après capteur) est conçu pour mesurer la température et l'humidité et transmettre les deux valeurs à la passerelle Wiser.

## 1 Contenu de l'emballage

- A Capteur
- B Plaque de base
- C Tampon adhésif
- D 3 vis (2 × ST2.3 × 15 mm, 1 × M2 × 3 mm), 2 prises murales
- E Instructions d'installation

## 2 Choix du site d'installation

## REMARQUE

## ENDOMMAGEMENT DE L'ÉQUIPEMENT

- Utilisez toujours le produit dans le respect des caractéristiques techniques indiquées.
- N'installez pas le capteur dans un endroit exposé à une forte lumière du soleil ou au vent (près des bouches de ventilation, par exemple).

Le non-respect de ces instructions peut endommager l'équipement.

## 3 Installation du capteur

- (1) Retirez le ruban isolant de la batterie
- A La LED clignote en vert

- (2) Montage de la plaque de base

- a. Montage à l'aide de tampons adhésifs

Pour les surfaces en bois, en plastique ou en métal, utilisez les tampons adhésifs.

**NOTE :** Sur les surfaces métalliques, seuls des tampons adhésifs doivent être utilisés.

- b. Montage à l'aide de vis

- Pour les surfaces en bois ou en plastique, utilisez les vis.
- Pour permettre une insertion correcte des vis, prépercez un trou de 1 mm.

- (3) Montez le capteur sur la plaque de base.

## 4 Lire en ligne l'intégralité du guide de l'utilisateur de l'appareil

Scannez le code QR correspondant à votre plateforme et choisissez votre langue pour obtenir des informations complètes sur l'appareil, notamment sur son fonctionnement, sa configuration et son appairage avec un système Wiser.

## Caractéristiques techniques

Batterie	3 VCC, CR2450
Durée de vie de la pile	Jusqu'à 5 ans (peut varier en fonction de l'utilisation, de la fréquence de mise à jour du firmware et de l'environnement)
Puissance nominale	≤ 90 mW
Indice de protection IP	IP20
Fréquence de fonctionnement	2 405 ... 2 480 MHz
Puissance max. de radiofréquence transmise	≤ 7 dBm
Température de fonctionnement	-10 °C ... 50 °C
Précision de température	± 1,5 °C
Résolution de température	0,1 °C
Humidité relative	10 % ... 95 %
Précision d'humidité	± 5 %
Dimensions (H × L × D)	45 × 45 × 17,2 mm
Protocole de communication	certifié Zigbee 3.0



Ne jetez pas l'appareil avec les déchets ménagers, mais déposez-le dans un centre de collecte officiel. Un recyclage professionnel protège les personnes et l'environnement contre de potentiels effets négatifs.

## Déclaration UE de conformité

Par la présente, Schneider Electric Industries SAS déclare que ce produit est conforme aux exigences essentielles et aux autres dispositions pertinentes de la DIRECTIVE 2014/53/UE SUR LES ÉQUIPEMENTS RADIO.

La déclaration de conformité peut être téléchargée sur :

- [go2se.com/ref=CCT593012](http://go2se.com/ref=CCT593012)

## Marques

- Wiser™ est une marque commerciale et la propriété de Schneider Electric SE, de ses filiales et sociétés affiliées.
- Zigbee® est une marque déposée de la Connectivity Standards Alliance.
- QR Code est une marque déposée de DENSO WAVE INCORPORATED au Japon et dans d'autres pays.

Les autres appellations commerciales et marques déposées sont la propriété de leurs détenteurs respectifs.

## Informations générales sur la cybersécurité

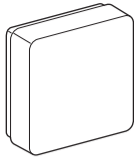
Scannez ce code pour accéder au Portail de cybersécurité de Schneider Electric :

[se.com/ww/en/work/support/cybersecurity/security-notifications.jsp](http://se.com/ww/en/work/support/cybersecurity/security-notifications.jsp)



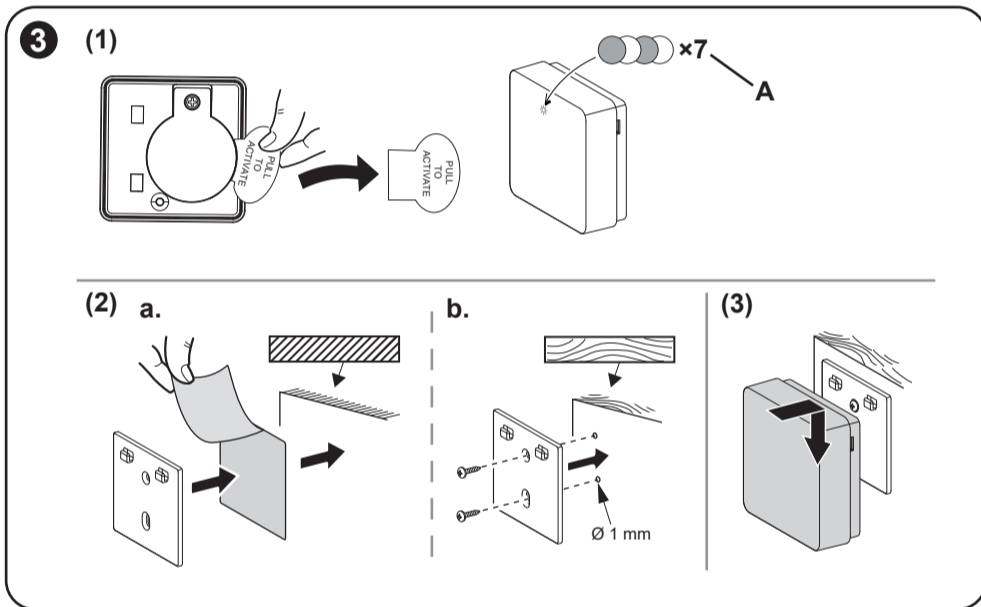
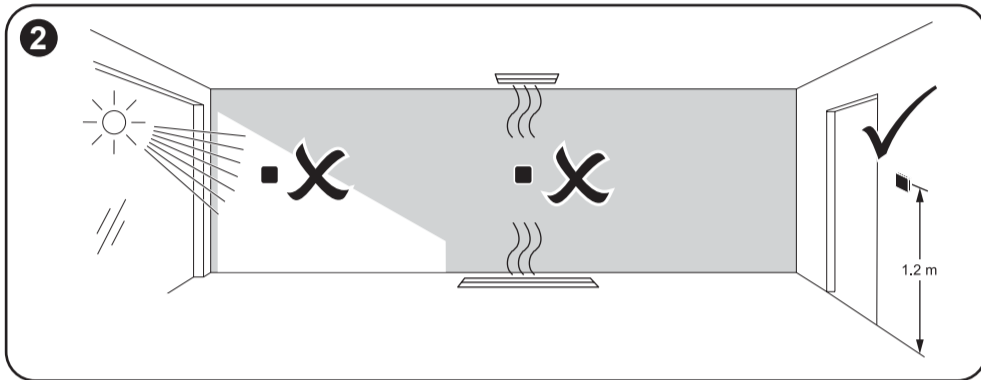
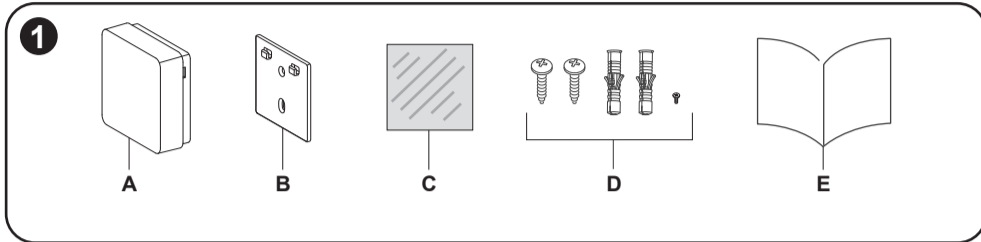
## Schneider Electric Industries SAS

Si vous avez des questions d'ordre technique, veuillez prendre contact avec le service client de votre pays.  
[se.com/contact](http://se.com/contact)



CCT593012

Wisser™

**Acerca deste produto**

O **Sensor temperatura/humidade Wisser** (referido como **sensor**) foi concebido para medir a temperatura e a humidade e transmitir ambos os valores ao Hub Wisser.

**1 Conteúdo da embalagem**

- A Sensor
- B Placa base
- C Adesivo
- D 3 Parafusos (2 × ST2,3 × 15 mm, 1 × M2 × 3 mm), 2 buchas
- E Instruções de instalação

**2 Selecionar o local de instalação****AVISO****DANOS NO EQUIPAMENTO**

- Manuseie o produto sempre de acordo com os dados técnicos especificados.
- Não instale o sensor perto de fontes de luz solar ou vento fortes (por exemplo, perto de saídas de ventilação).

O incumprimento destas instruções poderá resultar em danos no equipamento.

**3 Instalar o sensor**

- (1) Retirar a faixa de isolamento da bateria
  - A O LED pisca a verde

- (2) Montar a placa de base

- a. Montagem com adesivos

Para superfícies de madeira, de plástico ou metálicas, utilize os adesivos.

**NOTA:** Em superfícies metálicas, só devem ser utilizados os adesivos.

- b. Montagem com parafusos

Para superfícies de madeira ou de plástico, utilizar os parafusos.

Para permitir a inserção correta do parafuso, faça primeiro um furo de 1 mm.

- (3) Montar o sensor na placa de base.

**4 Leia o Guia do Utilizador do Dispositivo completo online**

Digitalize o código QR para a sua plataforma e escolha o idioma para obter as informações completas sobre o dispositivo, incluindo funcionamento, configuração e emparelhamento do dispositivo a um sistema Wisser.

**Informações técnicas**

Bateria	3 VCC, CR2450
Vida útil da bateria	Até 5 anos (pode variar consoante a utilização, a frequência das atualizações do firmware e o ambiente)
Potência nominal	≤90 mW
Classificação IP	IP20
Frequência de funcionamento	2405 ... 2480 MHz
Potência máx. de radiofrequência transmitida	≤7 dBm
Temperatura de funcionamento	-10 °C... 50 °C
Precisão de temperatura	±1,5 °C
Resolução de temperatura	0,1 °C
Humidade relativa	10% ... 95%
Precisão de humidade	±5%
Dimensões (A × L × P)	45 × 45 × 17,2 mm
Protocolo de comunicação	Certificado Zigbee 3.0



Separar o dispositivo do restante lixo doméstico colocando-o num ponto de recolha oficial. A reciclagem profissional protege o ambiente e as pessoas de possíveis efeitos prejudiciais.

**Declaração de conformidade da UE**

A Schneider Electric Industries SAS declara por este meio que o presente produto cumpre os requisitos fundamentais e outras disposições relevantes da DIRETIVA 2014/53/UE RELATIVA AOS EQUIPAMENTOS DE RÁDIO.

A Declaração de Conformidade encontra-se disponível para ser transferida em:

- [go2se.com/ref=CCT593012](http://go2se.com/ref=CCT593012)

**Marcas registadas**

- Wisser™ é uma marca registada e propriedade da Schneider Electric SE, das respetivas associadas e filiais.
- Zigbee® é uma marca comercial registada da Connectivity Standards Alliance.
- QR Code é uma marca comercial registada da DENSO WAVE INCORPORATED no Japão e noutros países.

Outras marcas e marcas registadas são propriedade dos respetivos proprietários.

**Informações gerais de segurança cibernética**

Leia este código para aceder ao Portal de Cibersegurança da Schneider Electric:  
[se.com/ww/en/work/support/cybersecurity/security-notifications.jsp](http://se.com/ww/en/work/support/cybersecurity/security-notifications.jsp)

**Schneider Electric Industries SAS**

Para perguntas técnicas, queira contactar o Centro de Atendimento ao Cliente do seu país.

[se.com/contact](http://se.com/contact)

**Om den här produkten**

**Wiser temperatur och luftfuktighetssensor** (nedan kallad **sensor**) är utformad för att mäta temperatur och luftfuktighet och överföra båda värdena till Wisser-hubben.

**1 Förpackningens innehåll**

- A Sensor
- B Basplatta
- C Självhäftande platta
- D 3 skruvar (2 × ST2,3 × 15 mm, 1 × M2 × 3 mm), 2 väggpluggar
- E Installationsanvisningar

**2 Val av installationsplats****OBSERVERA****SKADOR PÅ UTRUSTNINGEN**

- Använd alltid produkten i enlighet med de tekniska specifikationerna.
- Installera inte sensorn nära källor till starkt solljus eller vind (t.ex. nära ventilationsutlopp).

Om instruktionerna ignoreras kan utrustningen skadas.

**3 Installera sensorn**

- (1) Ta bort batteriisoleringsremsan
  - A Lysdioden blinkar grönt

- (2) Montera basplattan

- a. Montering med självhäftande plattor

För trä- och plasttytor eller metallytor använder du de självhäftande plattorna.

**OBS:** På metallytor får endast självhäftande plattor användas.

- b. Montering med skruvar

För trä- eller plasttytor använder du skruvarna.

För att kunna skruva in skruven ordentligt borrar du först ett hål på 1 mm.

- (3) Montera sensorn på basplattan.

**4 Läs hela bruksanvisningen till enheten online**

Skanna QR-koden för din plattform och välj ditt språk för fullständig information om enheten, inklusive drift, konfiguration och parkoppling av enheten med ett Wisser-system.

**Tekniska data**

Batteri	3 VDC, CR2450
Batteriets livslängd	Upp till 5 år (kan variera beroende på användning, frekvens för uppdatering av firmware och miljö mm)
Nominell effekt	≤90 mW
IP-klass	IP20
Användningsfrekvens	2405–2480 MHz
Max. överförd radiofrekvensseffekt	≤7 dBm
Drifttemperatur	-10 °C till 50 °C
Temperaturnoggrannhet	±1,5 °C
Temperaturupplösning	0,1 °C
Relativ luftfuktighet	10 % till 95 %
Fuktighetsprecision	±5 %
Mått (H × B × D)	45 × 45 × 17,2 mm
Kommunikationsprotokoll	Zigbee 3.0-certifierad



Kassera enheten separat från hushållsavfallet och på en återvinningsstation. Professionell återvinning skyddar människor och miljö mot de negativa effekter som annars kan uppstå.

**EU-försäkringen om överensstämmelse**

Härmed försäkras Schneider Electric Industries SAS att denna produkt överensstämmer med krav och relevanta bestämmelser i RADIOUTRUSTNINGSDIREKTIVET 2014/53/EU.

Försäkringen om överensstämmelse kan laddas ned på:

- [go2se.com/ref=CCT593012](http://go2se.com/ref=CCT593012)

**Varumärken**

- Wisser™ är ett varumärke som tillhör Schneider Electric SE, dess dotterbolag och närstående företag.
- Zigbee® är ett registrerat varumärke som tillhör Connectivity Standards Alliance.
- QR-kod är ett registrerat varumärke som tillhör DENSO WAVE INCORPORATED i Japan och andra länder.

Andra märkesnamn och registrerade varumärken tillhör respektive ägare.

**Allmän information om cybersäkerhet**

Skanna den här koden för att komma åt Schneider Electric Cybersecurity Portal:

[se.com/ww/en/work/support/cybersecurity/security-notifications.jsp](http://se.com/ww/en/work/support/cybersecurity/security-notifications.jsp)

**Schneider Electric Industries SAS**

Kontakta kundservice i ditt land om du har några tekniska frågor.

[se.com/contact](http://se.com/contact)