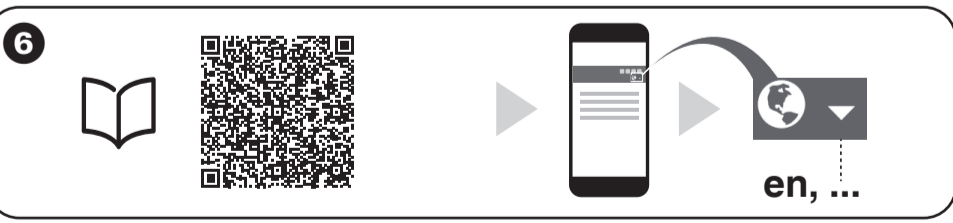
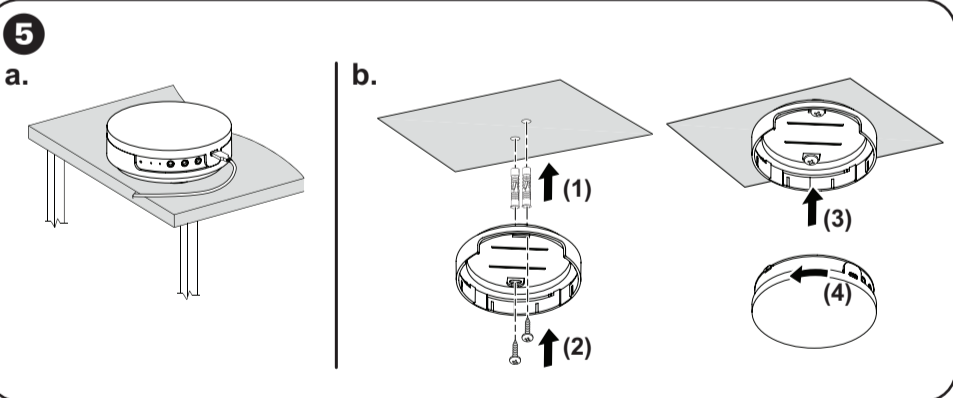
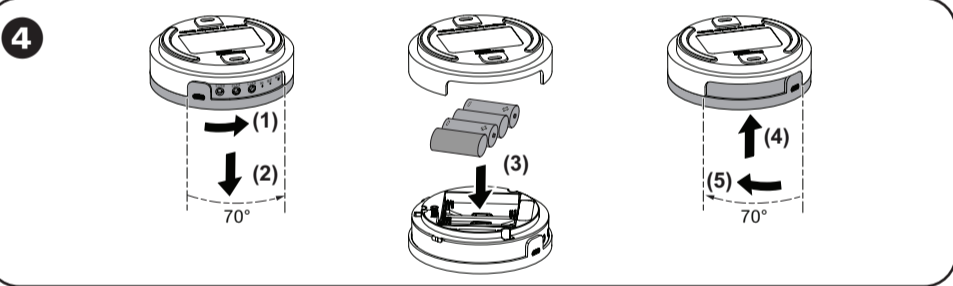
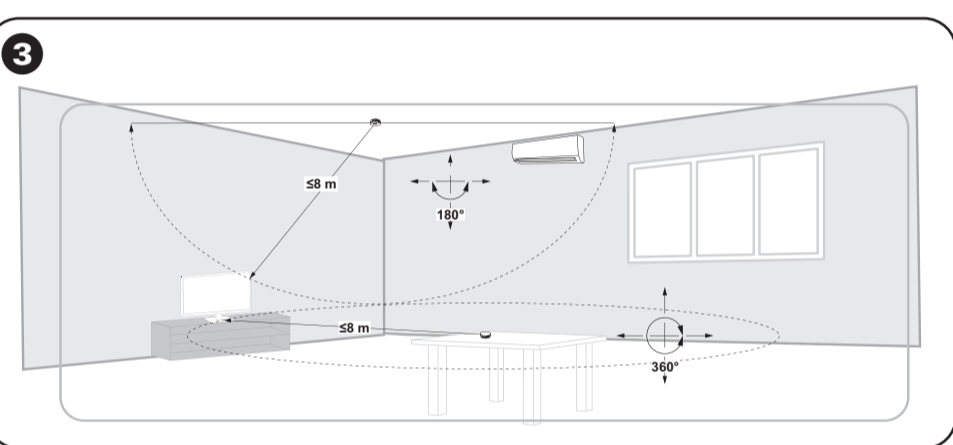
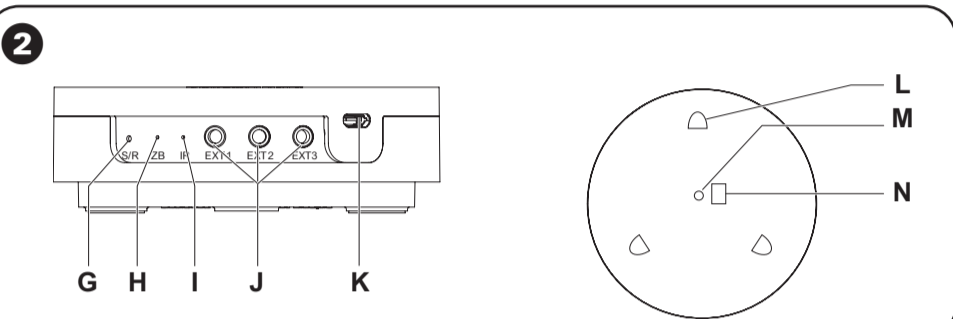
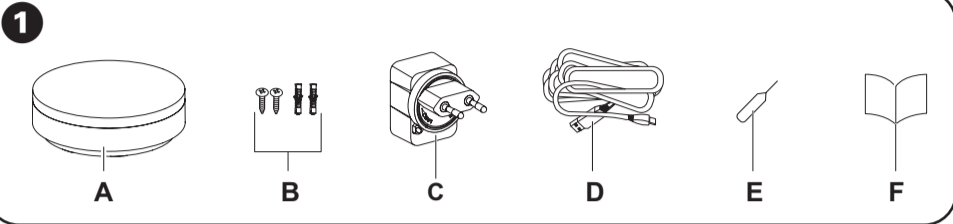


CCT501411

Wiser™



en Wiser IR Converter

About this product

The Wiser IR Converter (the **device**) is a control device to automate your home IR controlled devices such as televisions, air conditioners, music systems and so on. The device converts mesh network signal to infrared signal.

- Functions**
- 360° IR signal coverage
  - 3 sockets for IR extension cables
  - Supports up to 8 types of IR controlled devices

**Important:** Some IR controlled devices may not be supported in your country. Please check with your sales representative.

1 Package contents

- A Wiser IR Converter
- B Screws: 2 × ST4.2 × 25 mm with wall plug
- C AC adaptor
- D AC adaptor USB cable
- E Reset pin
- F Installation instructions

**Note:** AA Alkaline batteries are not included in the package. They must be procured separately.

2 Operating elements

- G Set/Reset button
- H Network status LED
- I IR LED
- J 3× 3.5 mm phone jacks for IR extension cables
- K Micro USB port for 5 VDC power supply
- L 3× IR emitters under plastic cover, edge emitting
- M IR emitter under plastic cover, top emitting
- N IR receiver under plastic cover, top receiving

3 Choose suitable location to install

4 Inserting the batteries (Optional)

**NOTICE**

**PERFORMANCE DEGRADATION OR EQUIPMENT DAMAGE**

- The device should be powered only by the provided AC adaptor or 4× AA batteries.
- Only alkaline batteries should be used. Do not use rechargeable batteries.

**Failure to follow these instructions can result in equipment damage.**

- Note:**
- While placing the device on a table, it is recommended to use either the supplied AC adaptor or batteries to power the device.
  - While installing the device on a ceiling, use the batteries to power the device.

5 Installing the device

**▲ ▲ DANGER**

**HAZARD OF ELECTRIC SHOCK, EXPLOSION, OR ARC FLASH**

Safe electrical installation must be carried out only by skilled professionals. Skilled professionals must prove profound knowledge in the following areas:

- Connecting to installation networks
- Connecting several electrical devices
- Laying electric cables
- Safety standards, local wiring rules and regulations

**Failure to follow these instructions will result in death or serious injury.**

- a. Table
- b. Ceiling

Using the IR extension cable

The device supports IR extension cables (3 sockets). When the device is installed in a closed cabinet, use up to 3 IR extension cables to route the infrared signals to the IR-controlled devices.

- Note:**
- The IR extension cable should have a 3.5 mm plug.
  - The IR extension cables are not included in the package. They must be procured by the user. Refer to "Technical data" for IR extension cable requirements.

**Important:** Using an IR extension cable can affect the infrared signals.

**NOTICE**

**PERFORMANCE DEGRADATION OR EQUIPMENT DAMAGE**

- Use 3.5 mm mono mini plug.
- Do not use other types of plug with a different size.

**Failure to follow these instructions can result in equipment damage.**

6 Read full device user guide online

Scan the QR code and choose your language for complete information about the device, including operation, configuration and using the product with a Wiser system.

Technical data	
	Model number: KA0601A-0501000DEU
	Input: 100-240 VAC, 50/60 Hz
AC power adaptor	Output: 5.0 VDC, 1.0 A, 5.0 W Average active efficiency: 73.7% @115 VAC, 230 VAC No-load power consumption: 0.1 W @115 VAC, 230 VAC
Power supply	AC adaptor (included in the package) or 4× AA Alkaline batteries
Connector type	Micro USB port for the AC adaptor Applicable for 3× 3.5 mm mono mini plug
Battery	4× AA Alkaline batteries
Battery life	Up to 1 year (may vary based on the usage, frequency of firmware update and environment)
Communication interface	IR emitter energy IEC825 Zigbee: 2.4 GHz, IEEE802.15.4
Operating frequency	2405 - 2480 MHz (Zigbee)
Max. radio frequency power transmitted	<10 mW (Zigbee)
IR extension cable length	<5 m
IR control range with IR extension cable	1 m (from emitter to the IR controlled device)
IR control range without IR extension cable	≤8 m (from Wiser IR Converter to IR controlled device)
IP rating	IP20
Operating temperature	-10 °C to 45 °C, indoor use only
Relative humidity	10 % to 90 %, non-condensing
Dimensions	Ø100.0 × 32.5 mm

**Trademarks**

- Wiser™ is a trademark and the property of Schneider Electric SE, its subsidiaries and affiliated companies.
- Zigbee® is a registered trademark of the Connectivity Standards Alliance.

Other brands and registered trademarks are properties of their relevant owners.

**EU Declaration of Conformity**

Hereby, Schneider Electric Industries, declares that this product is in compliance with the essential requirements and other relevant provisions of RADIO EQUIPMENT DIRECTIVE 2014/53/EU. Declaration of conformity can be downloaded on: [se.com/docs](http://se.com/docs).

**Schneider Electric Industries SAS**

If you have technical questions, please contact the Customer Care Centre in your country. [se.com/contact](http://se.com/contact)

da	Wiser IR bro til varmpumpe
<span></span>	<span></span>

**Om dette produkt**

Wiser IR bro til varmpumpe (***enheden***) er en styringsenhed til automatisering af dine IR-styrede enheder i hjemmet, såsom fjernsyn, aircondition, musikanlæg osv. Enheden konverterer netnetværkssignalet til et infrarødt signal.

**Funktioner**

- Dækker 360° IR-signal

- 3 udtag til IR-forlængerkabler

- Understøtter op til 8 typer af IR-styrede enheder

**Vigtigt:** Visse IR-styrede enheder understøttes muligvis ikke i dit land. Kontakt din salgsrepræsentant.

<b>1</b>	<b>Pakkens indhold</b>
<b>A</b>	Wiser IR bro til varmpumpe
<b>B</b>	Skruer: 2× ST4.2 × 25 mm med dyvler
<b>C</b>	AC-adapter
<b>D</b>	AC-adapter USB-kabel
<b>E</b>	Stift til nulstilling
<b>F</b>	Installationsvejledning

**Bemærk:** AA alkaline-batterier er ikke inkluderet i pakken. Disse skal købes separat.

<b>2</b>	<b>Betjeningselementer</b>
<b>G</b>	Indstillings-/nulstillingsknap
<b>H</b>	Status-LED for netværk
<b>I</b>	IR-LED
<b>J</b>	3× 3,5 mm jack-stik til IR-forlængerkabler
<b>K</b>	Micro USB-port til 5 V dc. strømforsyning
<b>L</b>	3× IR-sendere under plastikdæksel, kantsendere
<b>M</b>	IR-sender under plastdæksel, topsender
<b>N</b>	IR-sender under plastikdæksel, topmodtager

<b>3</b>	<b>Vælg en passende placering til enheden</b>
----------	---

<b>4</b>	<b>Isætning af batterier (ekstraudstyr)</b>
<b><i>BEMÆRK</i></b>	
<b>FORRINGELSE AF YDEEVNE ELLER SKADE PÅ UDSTYR</b>	
<ul style="list-style-type: none"><li>Enheden må kun forsynes med strøm fra den medfølgende AC-adapter eller fra 4× AA-batterier.</li> <li>Der bør kun anvendes alkaline-batterier. Brug ikke genopladelige batterier.</li></ul> <p><b>Manglende overholdelse af denne vejledning kan medføre beskadigelse af udstyret.</b></p>	

**Bemærk:**

- Hvis enheden placeres på et bord, anbefales det at anvende enten den medfølgende AC-adapter eller batterierne til at forsyne enheden med strøm.
- Hvis du installerer enheden i loftet, skal batterierne bruges til at forsyne enheden med strøm.

<b>5</b>	<b>Installation af enheden</b>
----------	--------------------------------

<b><span>▲ ▲</span> FARE</b>
<b>FARE FOR ELEKTRISK STØD, EKSPLOSION ELLER LYSBUER</b>
Af hensyn til sikkerheden må den elektriske installation kun udføres af kvalificerede fagfolk. Kvalificerede fagfolk skal kunne dokumentere omfattende viden inden for følgende områder:
<ul style="list-style-type: none"><li>Tilslutning til fast el-installation</li> <li>Tilslutning af forskellige elektriske enheder</li> <li>Trækning af elektriske kabler</li> <li>Sikkerhedsstandarder, regler og regulativer for lokal ledningsføring</li></ul> <p><b>Hvis disse instruktioner ikke følges, vil det medføre dødsfald eller alvorlige kvæstelser.</b></p>

- Bord**
- Loft**

**Brug af IR-forlængerkablet**

Enheden understøtter IR-forlængerkabler (3 udtag). Hvis enheden er installeret i et lukket kabinet, skal der bruges op til 3 IR-forlængerkabler til at sende de infrarøde signaler til de IR-styrede enheder.

**Bemærk:**

- IR-forlængerkablet skal have et 3,5 mm stik.
- IR-forlængerkablerne er ikke inkluderet i pakken. De skal anskaffes af brugeren. Der henvises til "Tekniske data" vedrørende krav til IR-forlængerkabler.

**Vigtigt:** Brug af et IR-forlængerkabel kan påvirke de infrarøde signaler.

<b><i>BEMÆRK</i></b>
<b>FORRINGELSE AF YDEEVNE ELLER SKADE PÅ UDSTYR</b>
<ul style="list-style-type: none"><li>Brug 3,5 mm mono-ministik.</li> <li>Brug ikke andre stiktyper med en anden størrelse.</li></ul> <p><b>Manglende overholdelse af denne vejledning kan medføre beskadigelse af udstyret.</b></p>

<b>6</b>	<b>Læs hele brugervejledningen online</b>
<b>Scan QR-koden, og vælg dit sprog</b> for at få alle oplysninger om enheden, herunder drift, konfiguration og brug af produktet med et Wiser-system.	
<b>Tekniske data</b>	
	<p>Modelnummer: KA0601A-0501000DEU</p> <p>Indgang: 100-240 V ac., 50/60 Hz</p> <p>Udgang: 5,0 V dc., 1,0 A, 5,0 W</p> <p>Gennemsnitlig aktiv effektivitet: 73,7<span> </span>% @115 VAC, 230 VAC</p> <p>Strømforbrug uden belastning: 0,1 W @115 V ac., 230 VAC</p>

Strømforsyning	Ac.-adapter (inkluderet i pakken) eller 4× AA alkaline-batterier
Stiktype	Mikro USB-port til Ac.-adapter <p>Gælder 3× 3,5 mm Mono-ministik</p>
Batteri	4× AA alkaline-batterier <p>Op til 1 år (kan variere afhængigt af brug, hyppighed af firmware-opdatering og omgivelser)</p>
Batteriets levetid	
Kommunikationsinterface	IR-sender energi IEC825 <p>Zigbee: 2,4 GHz, IEEE802.15.4</p>
Driftsfrekvens	2405 - 2480 MHz (Zigbee)
Maks. transmitteret radiofrekvenseffekt	<10 mW (Zigbee)
IR-forlængerkabellængde	<5 m
IR-styringsrækkevidde med IR-forlængerkabel	1 m (fra sender til IR-styret enhed)
IR-styringsrækkevidde uden IR-forlængerkabel	≤8 m (fra Wiser IR-konverter til IR-styret enhed)
Kapslingsklasse	IP20
Driftstemperatur	-10 °C til 45 °C, kun til indendørs brug
Relativ fugtighed	10 <span> </span> % til 90 <span> </span> %, uden kondensering
Dimensioner	Ø100,0 × 32,5 mm

<b>Varemærker</b>
-------------------

- Wiser™ er et varemærke og tilhører Schneider Electric SE, dets datterselskaber og associerede selskaber.
- Zigbee® er et registreret varemærke tilhørende Connectivity Standards Alliance.

Andre varemærker og registrerede varemærker er deres relevante ejeres ejendom.

<b>EU-overensstemmelseserklæring</b>
--------------------------------------

Schneider Electric Industries A/S erklærer hermed, at dette produkt er i overensstemmelse med de væsentlige krav og andre relevante bestemmelser i DIREKTIV 2014/53/EU OM RADIOUDSTYR. Overensstemmelseserklæringen kan downloades fra: se.com/docs.

<b>Schneider Electric Industries SAS</b>
--

Kontakt venligst kundeservicecentret i dit land, hvis du har tekniske spørgsmål.

se.com/contact

es	Convertidor a IR Wiser
<span></span>	<span></span>

**Acerca de este producto**

El convertidor a IR Wiser (el ***dispositivo***) es un dispositivo para automatizar tus dispositivos domésticos controlados por IR, como televisores, aires acondicionados, sistemas de música, etc. El dispositivo convierte la señal de una red en malla Zigbee a una señal de infrarrojos.

**Funciones**

- Cobertura de señal IR de 360°

- 3 conexiones disponibles para cables de extensión de IR

- Admite hasta 8 tipos de dispositivos controlados por IR

**Importante:** Es posible que algunos dispositivos controlados por IR no sean compatibles con su país. Consulte a su representante comercial.

<b>1</b>	<b>Contenido del paquete</b>
<b>A</b>	Convertidor a IR Wiser
<b>B</b>	Tornillos: 2 × ST4.2 × 25 mm con taco de pared
<b>C</b>	Adaptador de AC
<b>D</b>	Cable USB para el adaptador de AC
<b>E</b>	Restablecer el pin
<b>F</b>	Instrucciones de instalación

**Nota:** Las pilas alcalinas AA no están incluidas en el paquete. Deben adquirirse por separado.

<b>2</b>	<b>Elementos de mando</b>
<b>G</b>	Botón de configuración/restablecimiento
<b>H</b>	LED de estado de la red
<b>I</b>	LED de IR
<b>J</b>	3 conexiones telefónicas de 3,5 mm para los cables de extensión de IR
<b>K</b>	Puerto micro USB para la fuente de alimentación de 5 V CC
<b>L</b>	3 emisores de IR bajo cubierta de plástico, con emisión límite
<b>M</b>	Emisor de IR bajo cubierta de plástico, con emisión superior
<b>N</b>	Receptor de IR bajo cubierta de plástico, con recepción superior

<b>3</b>	<b>Elija una ubicación adecuada para instalar</b>
----------	---

<b>4</b>	<b>Inserción de las baterías (opcional)</b>
<b><i>AVISO</i></b>	
<b>DEGRADACIÓN DEL RENDIMIENTO O DAÑOS EN EL EQUIPO</b>	
<ul style="list-style-type: none"><li>El dispositivo solo debe alimentarse con el adaptador de CA suministrado o con 4 pilas AA.</li> <li>Solo se deben usar pilas alcalinas. No utilice pilas recargables.</li></ul> <p><b>Si no se siguen estas instrucciones, el dispositivo podría resultar dañado.</b></p>	

**Nota:**

- Al colocar el dispositivo sobre una mesa, se recomienda utilizar el adaptador de CA suministrado o las pilas para alimentar el dispositivo.
- Al instalar el dispositivo en el techo, utilice las pilas para alimentar el dispositivo.

<b>5</b>	<b>Instalación del dispositivo</b>
----------	------------------------------------

<b><span>▲ ▲</span> PELIGRO</b>
<b>PELIGRO DE DESCARGA ELÉCTRICA, EXPLOSIÓN O ARCO ELÉCTRICO</b>
La instalación eléctrica solo deben realizarla profesionales cualificados de forma segura. Los profesionales especializados deben demostrar un amplio conocimiento en las siguientes áreas:
<ul style="list-style-type: none"><li>Conexión a redes</li> <li>Conexión de varios dispositivos eléctricos</li> <li>Tendido de cables eléctricos</li> <li>Normas de seguridad, normativas y reglamentos sobre cableado</li></ul> <p><b>El incumplimiento de estas instrucciones puede causar la muerte o lesiones graves.</b></p>

- Mesa**
- Techo**

**Utilización del cable de extensión de IR**

El dispositivo admite cables de extensión de IR (3 conexiones disponibles). Si el dispositivo está colocado en un cajón cerrado, puede utilizar hasta 3 cables de extensión de IR para enviar las señales infrarrojas hacia los dispositivos controlados por IR.

**Nota:**

- El cable de extensión de IR debe tener una clavija de 3,5 mm.
- Los cables de extensión de IR no están incluidos en el paquete. Deberá adquirirlos el usuario. Consulte la sección "Datos técnicos" para conocer los requisitos del cable de extensión de IR.

**Importante:** El uso de un cable de extensión de IR puede afectar a las señales infrarrojas.

<b><i>AVISO</i></b>
<b>DEGRADACIÓN DEL RENDIMIENTO O DAÑOS EN EL EQUIPO</b>
<ul style="list-style-type: none"><li>Utilice una miniclavija monoaural de 3,5 mm.</li> <li>No utilice otros tipos de clavija con un tamaño diferente.</li></ul> <p><b>Si no se siguen estas instrucciones, el dispositivo podría resultar dañado.</b></p>

<b>6</b>	<b>Lectura de la guía de usuario completa del dispositivo en línea</b>
<b>Escanee el código QR y seleccione el idioma</b> para obtener información completa sobre el dispositivo, incluidos el funcionamiento, la configuración y el uso del producto con un sistema Wiser.	

<b>Datos técnicos</b>	
	Número de modelo: KA0601A-0501000DEU
	Entrada: 100-240V AC, 50/60Hz
Adaptador de alimentación de AC	Salida: 5,0V DC, 1,0A, 5,0W <p>Eficiencia activa media: 73,7% a 115V AC, 230V AC</p> <p>Consumo de energía sin carga: 0.1W a 115V AC, 230V AC</p>
Alimentación de corriente	Adaptador de AC ( incluido en el paquete) o 4 pilas alcalinas AA
Tipo de conector	Puerto Micro USB para el adaptador de AC <p>Aplicable a 3× 3,5 mm miniclavija monoaural</p>
Pilas	4 pilas alcalinas AA <p>Hasta 1 año (puede variar según el uso, la frecuencia de actualización del firmware y el entorno)</p>
Vida útil de las pilas	Energía del emisor de IR IEC825 <p>Zigbee: 2,4 GHz, IEEE802.15.4</p>
Interfaz de comunicación	Zigbee: 2,4 GHz, IEEE802.15.4
Frecuencia de funcionamiento	2405 - 2480 MHz (Zigbee)
Potencia de radiofrecuencia transmitida máx.	<10mW (Zigbee)
Longitud del cable de extensión de IR	<5 m
Rango de control de IR con cable de extensión de IR	1 m (del emisor al dispositivo controlado por IR)
Rango de control de IR sin cable de extensión de IR	≤8 m (del convertidor a IR Wiser al dispositivo controlado por IR)
Clasificación IP	IP20
Temperatura de servicio	De -10 °C a 45 °C, solo para uso en interiores
Humedad relativa	Del 10% al 90%, sin condensación
Dimensiones	Ø100,0 × 32,5 mm

<b>Marcas comerciales</b>
---------------------------

- Wiser™ es una marca registrada y propiedad de Schneider Electric SE, sus filiales y empresas asociadas.
- Zigbee® es una marca comercial registrada de Connectivity Standards Alliance.

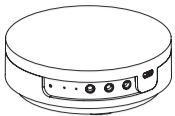
Otras marcas y marcas comerciales registradas son propiedad de sus respectivos propietarios.

<b>Declaración CE de conformidad</b>
Por la presente, Schneider Electric Industries declara que este producto cumple con los requisitos esenciales y otras disposiciones aplicables de la DIRECTIVA 2014/53/UE SOBRE EQUIPOS RADIOELÉCTRICOS. La declaración de conformidad se puede descargar en: se.com/docs.

<b>Schneider Electric Industries SAS</b>
--

Si tiene alguna duda técnica, póngase en contacto con el servicio de atención al cliente de su país.

se.com/contact

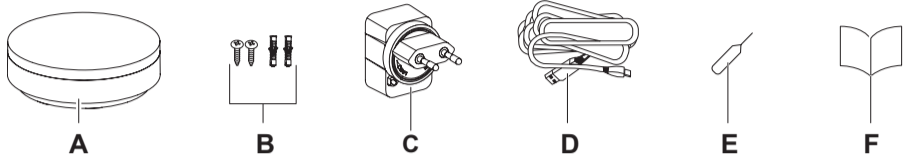


CCT501411

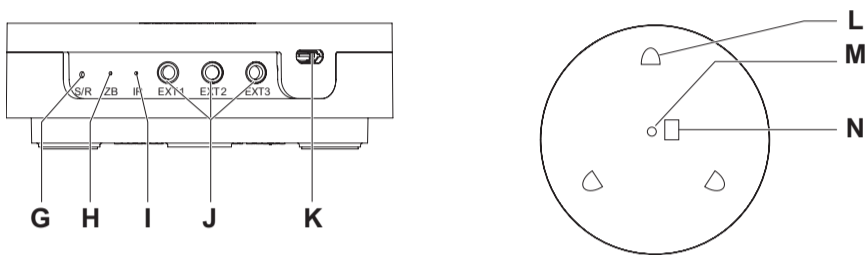
WiSeer™



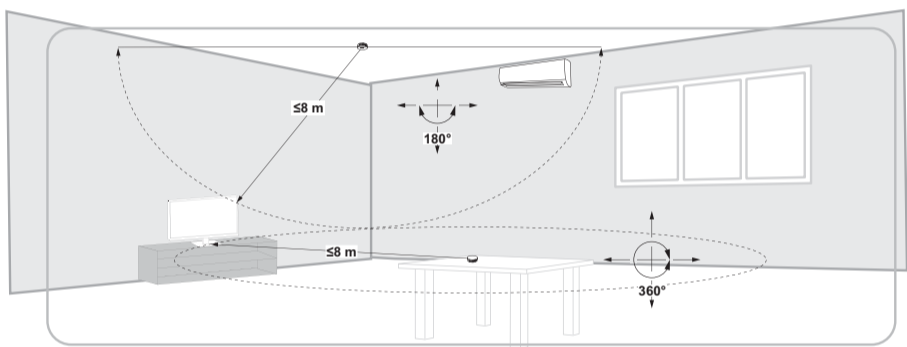
1



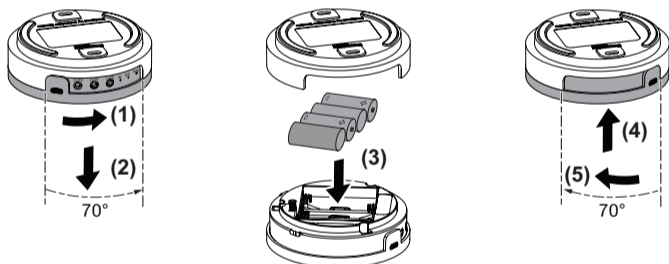
2



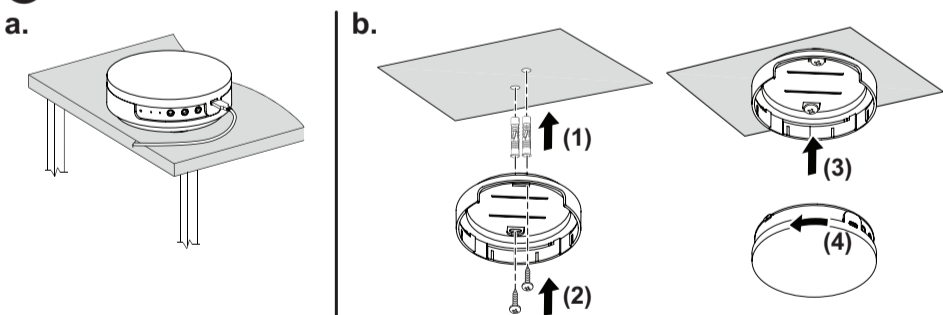
3



4



5



6



## Tietoja tästä tuotteesta

Wiser IR-kaukosäädin (*laite*) on ohjauslaite, jolla automatisoidaan kodin IR-ohjatut laitteet, kuten televisiot, ilmastointilaitteet, musiikkijärjestelmät ja niin edelleen. Laite muuntaa ZigBee mesh-verkon signaalin infrapunasignaalksi.

## Toiminnot

- 360°:een IR-signaalin kattavuus
- 3 pistorasiaa IR-laajennuskaapeleille
- Tukee jopa 8 erityyppistä IR-ohjattua laitetta

**Tärkeää:** Osa IR-ohjatuista laitteista ei ehkä ole tuettuja maassasi. Tarkista asia myyntiedustajaltasi.

## 1 Pakkauksen sisältö

- A Wiser IR-kaukosäädin
- B Ruuvit: 2 x ST4.2 x 25 mm seinätulpalla
- C AC-adapteri
- D AC-adapterin USB-kaapeli
- E Nollauspinni
- F Asennusohjeet

**Huomautus:** AA-alkaliparistot eivät sisälly pakkaukseen. Ne on hankittava erikseen.

## 2 Käyttölaitteet

- G Asetus/nollaus-painike
- H Verkon tila-LED
- I IR LED
- J 3x 3,5 mm:n plugipistorasiat IR-laajennuskaapeleille
- K Micro USB -portti 5 VDC:n virtalähteelle
- L 3x IR lähettimet muovikannen alla, lähettää reunasta
- M IR-lähetin muovikannen alla, lähettää yläosasta
- N IR-vastaanotin muovikannen alla, vastaanottaa yläosasta

## 3 Valitse sopiva asennussijainti

## 4 Paristojen asettaminen (valinnainen)

## HUOMAUTUS

## SUORITUSKYVYN HEIKKENEMINEN TAI LAITEVAURIO

- Laitteen tulee saada virtaa vain laitteen mukana toimitetusta AC-adapterista tai 4x AA-paristosta.
  - Vain alkaliparistoja saa käyttää. Älä käytä ladattavia paristoja.
- Näiden ohjeiden noudattamatta jättäminen voi johtaa laitteen vaurioitumiseen.**

## Huomautus:

- Kun laite asetetaan pöydälle, suositellaan käytettäväksi joko toimitettua AC-adapteria tai paristoja laitteen virtalähteenä.
- Kun laite asennetaan kattoon, käytä paristoja laitteen virtalähteenä.

## 5 Laitteen asentaminen

## ▲ ▲ VAARA

## SÄHKÖISKUN, RÄJÄHDYKSEN TAI VALOKAARIPURKAUKSEN VAARA

Turvallisia sähköasennustöitä saavat tehdä vain pätevä ammattilaiset. Pätevien ammattilaisten on osoitettava syväällistä tietämystä seuraavilta alueilta:

- kiinteään sähköverkkoon kytkeminen
  - sähkölaiteasennuksiin
  - sähkökaapeleiden asentamiseen
  - turvallisuusstandardit, paikalliset johdotussäännöt ja -määräykset.
- Näiden ohjeiden noudattamatta jättäminen aiheuttaa kuoleman tai vakavan vamman.**

## a. Pöydälle

## b. Kattoon

## IR-laajennuskaapelin käyttäminen

Laite tukee IR-laajennuskaapeleita (3 pistorasiaa). Kun laite on asennettu suljettuun kaappiin, reititä infrapunasignaali IR-ohjattuihin laitteisiin enintään kolmella IR-laajennuskaapelilla.

## Huomautus:

- IR-laajennuskaapelissa on oltava 3,5 mm:n pistoke.
- IR-laajennuskaapelit eivät sisälly pakkaukseen. Käyttäjän on hankittava ne. Katso lisätietoja IR-laajennuskaapeleita koskevista vaatimuksista kohdasta Tekniset tiedot.

**Tärkeää:** IR-laajennuskaapelin käyttö voi vaikuttaa infrapunasignaaleihin.

## HUOMAUTUS

## SUORITUSKYVYN HEIKKENEMINEN TAI LAITEVAURIO

- Käytä 3,5 mm:n mono-miniplugia.
  - Älä käytä muuntotyypisiä erikokoisia pistokkeita.
- Näiden ohjeiden noudattamatta jättäminen voi johtaa laitteen vaurioitumiseen.**

## 6 Lue laitteen koko käyttöopas verkossa

Skannaa QR-koodi ja valitse kieli, jotta saat kaikki tiedot laitteesta, mukaan lukien laitteen käyttö, konfigurointi ja tuotteen käyttö Wiser-järjestelmässä.

## Tekniset tiedot

	Mallinumero: KA0601A-0501000DEU
	Tulo: 100–240 V AC, 50/60 Hz
	Lähtö: 5,0 V DC, 1,0 A, 5,0 W
AC-adapteri	Aktiivisen hyötösuhteen keskiarvo: 73,7 % jännitteellä 115 V AC, 230 V AC
	Kuormaton tehonkulutus: 0,1 W jännitteellä 115 V AC, 230 V AC
Virtalähde	AC-adapteri (sisältyy pakkaukseen) tai 4x AA-alkaliparistoa
Liittimen tyyppi	Micro USB -portti AC-adapteria varten
Paristo	Sopii 3x 3,5 mm:n mono-miniplugille
	4x AA-alkaliparistoa
Pariston käyttöikä	Enintään 1 vuosi (voi vaihdella käytön, laiteohjelmiston päivitystiheyden ja ympäristön mukaan)
Tiedonsiirtoliitäntä	IR-lähtetimen energia IEC825
	Zigbee: 2,4 GHz, IEEE802.15.4
Toimintataajuus	2 405–2 480 MHz (Zigbee)
Lähetetty enimmäisradiotaajuusteho	< 10 mW (Zigbee)
IR-laajennuskaapelin pituus	< 5 m
IR-ohjausalue IR-laajennuskaapelilla	1 m (lähettimestä IR-ohjattuun laitteeseen)
IR-ohjausalue ilman IR-laajennuskaapeleita	≤ 8 m (Wiser IR-muuntimesta IR-ohjattuun laitteeseen)
IP-luokitus	IP20
Käyttölämpötila	-10 °C... 45 °C, vain sisäkäyttöön
Suhteellinen ilmankosteus	10% – 90%, ei kondensoiva
Mitat	Ø 100,0 x 32,5 mm

## Tavaramerkit

- Wiser™ on Schneider Electric SE:n, sen tytäryhtiöiden ja sidosyhtiöiden tavaramerkki ja niiden omaisuutta.
- Zigbee® on Connectivity Standards Alliancen rekisteröity tavaramerkki.

Muut tuotenimet tai rekisteröidyt tavaramerkit ovat kunkin omistajan omaisuutta.

## EU-vaatimustenmukaisuusvakuutus

Schneider Electric Industries vakuuttaa, että tämä tuote vastaa RADIOLAITEIDIREKTIIVIN 2014/53/EU olennaisia vaatimuksia ja muita keskeisiä säännöksiä. Vaatimustenmukaisuusvakuutuksen voi ladata seuraavasta osoitteesta: [se.com/docs](http://se.com/docs).

## Schneider Electric Industries SAS

Voit esittää teknisiä kysymyksiä maakohtaiseen asiakaspalveluun. [se.com/contact](http://se.com/contact)

<span>pt</span> Conversor de infravermelhos Wiser
<span></span>

**Acerca deste produto**

O Conversor de infravermelhos Wiser (o ***dispositivo***) é um dispositivo de controlo para automatizar os seus dispositivos controlados por infravermelhos domésticos, tais como televisões, ar condicionados, sistemas de música, etc. O dispositivo converte o sinal de rede mesh em sinal de infravermelhos.

**Funções**

- Cobertura do sinal de infravermelhos a 360 °
- 3 tomadas para cabos de extensão de infraverme-lhos
- Suporta até 8 tipos de dispositivos controlados por infravermelhos

**Importante:** Alguns dispositivos controlados por infravermelhos podem não ser suportados no seu país. Contacte o seu representante de vendas.

## 1 Conteúdo da embalagem

- A** Conversor de infravermelhos Wiser
- B** Parafusos: 2 × ST4,2 × 25 mm com buchas
- C** Adaptador de CA
- D** Cabo USB de adaptador de CA
- E** Pino de reposição
- F** Instruções de instalação

**Nota:** as pilhas alcalinas AA não estão incluídas na embalagem. Devem ser adquiridos em separado.

## 2 Elementos de operação

- G** Botão Definir/Repor
- H** LED de estado de rede
- I** LED de infravermelhos
- J** 3 × tomadas de telefone de 3,5 mm para cabos de extensão de infravermelhos
- K** Micro porta USB para fonte de alimentação de 5 VCC
- L** 3 × emissores de infravermelhos sob cobertura de plástico, emissão periférica
- M** Emissor de infravermelhos sob cobertura de plástico, emissão superior
- N** Recetor de infravermelhos sob cobertura de plástico, receção superior

## 3 Escolha a localização adequada para instalar

### 4 Inserir as pilhas (opcional)

<b>AVISO</b>
<b>REDUÇÃO DO DESEMPENHO OU DANOS NO EQUIPAMENTO</b>
<ul style="list-style-type: none"><li>O dispositivo só deve ser alimentado pelo adaptador de CA fornecido ou por 4× pilhas AA.</li> <li>Só devem utilizar-se pilhas alcalinas. Não utilize pilhas recarregáveis.</li></ul> <p><b>O incumprimento destas instruções pode resultar em danos no equipamento.</b></p>

**Nota:**

- Ao colocar o dispositivo sobre uma mesa, é recomendável usar o adaptador de CA fornecido ou pilhas para alimentar o dispositivo.
- Ao instalar o dispositivo no teto, use as pilhas para alimentar o dispositivo.

## 5 Instalar o dispositivo

<b>▲ ▲ PERIGO</b>
<b>PERIGO DE CHOQUE ELÉTRICO, EXPLOSÃO OU ARCO ELÉTRICO</b>
A instalação elétrica segura deve realizar-se apenas por profissionais especializados. Os profissionais especializados devem provar que possuem conhecimentos aprofundados nas seguintes áreas:
<ul style="list-style-type: none"><li>Ligação a redes de instalação</li> <li>Ligação de vários dispositivos elétricos</li> <li>Instalação de cabos elétricos</li> <li>Normas de segurança, regulamentos e regras de cablagem locais</li></ul> <p><b>O incumprimento destas instruções tem como conseqüências a morte ou ferimentos graves.</b></p>

- Mesa**
- Teto**

**Utilização do cabo de extensão de infravermelhos**

O dispositivo suporta cabos de extensão de infravermelhos (3 tomadas). Quando o dispositivo é instalado num armário fechado, utilize até 3 cabos de extensão de infravermelhos para encaminhar os sinais de infravermelhos para os dispositivos controlados por infravermelhos.

**Nota:**

- O cabo de extensão de infravermelhos deve ter uma ficha de 3,5 mm.
- Os cabos de extensão de infravermelhos não estão incluídos na embalagem. Deverão ser adquiridos pelo utilizador. Consulte "Dados técnicos" para obter informações sobre os requisitos dos cabos de extensão de infravermelhos.

**Importante:** A utilização de um cabo de extensão de infravermelhos pode afetar os sinais de infravermelhos.

<b>AVISO</b>
<b>REDUÇÃO DO DESEMPENHO OU DANOS NO EQUIPAMENTO</b>
<ul style="list-style-type: none"><li>Utilize uma mini ficha mono de 3,5 mm.</li> <li>Não utilize outros tipos de fichas com um tamanho diferente.</li></ul> <p><b>O incumprimento destas instruções pode resultar em danos no equipamento.</b></p>

## 6 Leia o guia do utilizador completo do dispositivo online

**Digitalize o código QR e escolha o idioma** para obter informações completas sobre o dispositivo, incluindo funcionamento, configuração e utilização do produto com um sistema Wiser.

Informação técnica	
	Número do modelo: KA0601A-0501000DEU
	Entrada: 100-240 VAC, 50/60 Hz
	Saída: 5,0 VDC, 1,0 A, 5,0 W
Adaptador de CA	Eficiência média no estado ativo: 73,7% @115 VAC, 230 VAC
	Consumo de corrente sem carga: 0.1 W @115 VAC, 230 VAC
Fonte de alimentação	Adaptador de CA (incluído na embalagem) ou 4 × pilhas alcalinas AA
	Porta Micro USB para o adaptador de CA
Tipo de conector	Aplicável para 3× 3,5 mm mini ficha mono
Pilha:	4 × pilhas alcalinas AA
Vida útil da bateria	Até 1 ano (pode variar com base na utilização, na frequência de atualização do firmware e ambiente)
	Energia do emissor de infravermelhos IEC825
Interface de comunicação	Zigbee: 2,4 GHz, IEEE802.15.4
Frequência de operação	2405 - 2480 MHz (Zigbee)
Potência máx. de radiofrequência transmitida	<10 mW (Zigbee)
Comprimento do cabo de extensão de infravermelhos	<5 m
Intervalo de controlo de infravermelhos com cabo de extensão de infravermelhos	1 m (do emissor ao dispositivo controlado por infravermelhos)
Intervalo de controlo de infravermelhos sem cabo de extensão de infravermelhos	≤ 8 m (do Conversor de infravermelhos Wiser ao dispositivo controlado por infravermelhos)
Classificação IP	IP20
Temperatura de funcionamento	-10°C a 45°C, apenas para utilização em interiores
Humidade relativa	10% a 90%, sem condensação
Dimensões	Ø100,0 × 32,5 mm

**Marcas registadas**

- Wiser™ é uma marca registada e propriedade da Schneider Electric SE, das respectivas associadas e filiais.
- Zigbee® é uma marca registada da Connectivity Standards Alliance.

Outras marcas e marcas registadas são propriedade dos respectivos proprietários.

### Declaração de conformidade da UE

A Schneider Electric Industries declara por este meio que o presente produto cumpre os requisitos fundamentais e outras disposições relevantes da DIRECTIVA 2014/53/UE RELATIVA A EQUIPAMENTOS DE RÁDIO. A Declaração de conformidade encontra-se disponível para download em: se.com/docs.

<b>Schneider Electric Industries SAS</b>
Para perguntas técnicas, queira contactar o Centro de Atendimento ao Cliente do seu país.
se.com/contact

<span>sv</span> Wiser IR-kaukosäädin
<span></span>

**Om denna produkt**

Wiser IR Converter (enheten) är en kontrollenhet för att automatisera IR-kontrollerade hemenheter som TVapparater, luftkonditioneringsapparater, musiksystem och så vidare. Enheten konverterar mesh-nätverkssignal till infraröd signal.

**funktioner**

- 360° IR-signaltäckning
- 3 uttag för IR-förlängningskablär
- Stöder upp till 8 typer av IR-styrda enheter

**Viktigt:** Vissa IR-kontrollerade enheter kanske inte stöds i ditt land. Kontrollera med din säljare.

### 1 paket innehåll

- A** Wiser IR-omvandlare
- B** Skruvar: 2 × ST4,2 × 25 mm med väggkontakt
- C** AC-adapter
- D** Nätadapter USB-kabel
- E** återställ stift
- F** Installationsanvisningar

**Obs:** AA alkaliska batterier ingår inte i förpackningen. De måste anskaffas separat.

### 2 manöverelement

- G** Set/Reset-knapp
- H** Nätverksstatus-LED
- I** IR LED
- J** 3× 3,5 mm telefonjack för IR-förlängningskablar
- K** Micro USB-port för 5 VDC strömförsörjning
- L** 3× IR-sändare under plastkåpa, kantstrålande
- M** IR-sändare under plastkåpa, toppsändare
- N** IR-mottagare under plastkåpa, toppmottagning

### 3 Välj lämplig plats att installera

### 4 Sätta i batterierna (tillval)

<b>OBSEVERA</b>
<b>PRESTANDA FÖRSÄKRING ELLER UTRUSTNINGSSKADA</b>
<ul style="list-style-type: none"><li>Enheten bör endast drivas med den medföljande nätadaptern eller 4× AA-batterier.</li> <li>Endast alkaliska batterier bör användas. Använd inte uppladdningsbara batterier.</li></ul> <p><b>Underlåtenhet att följa dessa instruktioner kan leda till skador på utrustningen.</b></p>

**Obs:**

- När du placerar enheten på ett bord rekommenderas det åtgärdas för att använda antingen den medföljande nätadaptern eller batterier för att driva enheten.
- När du installerar enheten i ett tak, använd batterierna för att driva enheten.

### 5 Installera enheten

<b>▲ ▲ FARA</b>
<b>RISK FÖR ELEKTRISK STÖT, EXPLOSION, ELLER ARC FLASH</b>
Säker elinstallation får endast utföras av kvalificerade fackmän. Skickliga yrkesmän måste bevisa djupgående kunskaper inom följande områden:
<ul style="list-style-type: none"><li>Ansluta till installationsnätverk</li> <li>Anslutning av flera elektriska apparater</li> <li>Förläggning av elkablar</li> <li>Säkerhetsstandarder, lokala ledningsregler och föreskrifter tion</li></ul> <p><b>Underlåtenhet att följa dessa instruktioner kommer att leda till dödsfall eller allvarlig skada.</b></p>

- Tabell**
- Tak**

**Använda IR-förlängningskabeln**

Enheten stöder IR-förlängningskablar (3 uttag). När enheten är installerad i ett stängt skåp, använd upp till 3 IR-förlängningskablar för att dirigera de infraröda signalerna till de IR-kontrollerade enheterna.

**Obs:**

- IR-förlängningskabeln ska ha en 3,5 mm kontakt.
- IR-förlängningskablarna ingår inte i paket. De måste anskaffas av användaren. Se "Tekniska data" för krav på IR-förlängningskabel.

**Viktigt:** Användning av en IR-förlängningskabel kan påverka de infraröda signalerna.

<b>OBSEVERA</b>
<b>PRESTANDA FÖRSÄKRING ELLER UTRUSTNINGSSKADA</b>
<ul style="list-style-type: none"><li>Använd 3,5 mm mono minikontakt.</li> <li>Använd inte andra typer av kontakt med en annan storlek.</li></ul> <p><b>Underlåtenhet att följa dessa instruktioner kan leda till skador på utrustningen.</b></p>

### 6 Läs hela enhetens användarhandbok online

**Skanna QR-koden och välj ditt språk** för fullständig information om enheten, inklusive drift, konfiguration och användning av produkten med ett Wiser-system.

<b>Teknisk data</b>	
	Modellnummer: KA0601A-0501000ENG
	Ingång: 100-240VAC, 50/60Hz
AC strömadapter	Utgång: 5,0 VDC, 1,0 A, 5,0 W
	Genomsnittlig aktiv effektivitet: 73,7 <span> </span> % @115VAC, 230VAC
	Strömförbrukning utan belastning: 0,1W @115VAC, 230VAC
strömförsörjning	AC-adapter (ingår i paketet) eller 4× AA alkaliska batterier

Kontakttyp	Micro USB-port för AC-adaptern
	Gäller 3×3,5 mm mono minikontakt
batterier	4× AA alkaliska batterier
Batteri-liv	Upp till 1 år (kan variera beroende på användning, frekvens för firmwareuppdatering och miljö)
kommunikationsgränssnitt	IR-sändarenergi IEC825
	Zigbee: 2,4 GHz, IEEE802.15.4
Driftsfrekvens Max sänd	2405–2480MHz (Zigbee)
radiofrekvent effekt	<10mW (Zigbee)
IR-förlängningskabelns längd	<5m
IR-kontrollområde med IRförlängningskabel	1 m (från sändare till den IRkontrollerade enheten)
IR-kontrollområde utan IRförlängningskabel	ÿ8 m (från Wiser IR Converter till IRStyrd enhet)
IP-betyg	IP20
Driftstemperatur	-10°C till 45°C, endast inomhusbruk
Relativ luftfuktighet	10 <span> </span> % till 90 <span> </span> %, icke-kondenserande
Dimensionera	Ø100,0×32,5mm

**Tavaramerkit**

- Wiser™ är ett varumärke som tillhör Schneider Electric SE, dess dotterbolag och närstående företag.
- Zigbee® är ett registrerat varumärke som tillhör Connectivity Standards Alliance.

Andra märkesnamn och registrerade varumärken tillhör respektive ägare.

<b>EU-försäkran om överensstämmelse</b>
Härmed förklarar Schneider Electric Industries att denna produkt är i överensstämmelse med de väsentliga kraven och andra relevanta bestämmelser i RADIO EQUIPMENT DIRECTION 2014/53/EU. Försäkran om överensstämmelse kan laddas ner från: se.com/docs.

**Schneider Electric Industries SAS**

Om du har tekniska frågor, vänligen kontakta kundtjänstcentret i ditt land.

se.com/contact