



APC

Zuverlässige Stromversorgung für Privathaushalte und Unternehmen mit USV- und mobilen Energielösungen

Strom. Er ist die unsichtbare Kraft, die uns Sicherheit, Produktivität, Verbindung, Komfort, Zufriedenheit, Sauberkeit und Gesundheit ermöglicht. Etwas, das wir oft als selbstverständlich ansehen - bis uns ein plötzlicher Stromausfall eines Besseren belehrt. Doch die Realität ist: Stromschwankungen und -ausfälle treten heute immer häufiger auf - und werden auch in Zukunft eine wachsende Herausforderung bleiben.

Als führender Hersteller von USV-Systemen und mobilen Stromlösungen spielt Schneider Electric eine zentrale Rolle beim Schutz kritischer IT-Anwendungen und Geräte - sowohl in privaten Haushalten als auch in Unternehmen. Wenn Sie also das nächste Mal mit Stromschwankungen oder einem vollständigen Stromausfall konfrontiert werden, können Sie sich darauf verlassen, dass wir Ihre wichtigen Geräte zuverlässig mit Energie versorgen - bis das Stromnetz wieder stabil läuft.

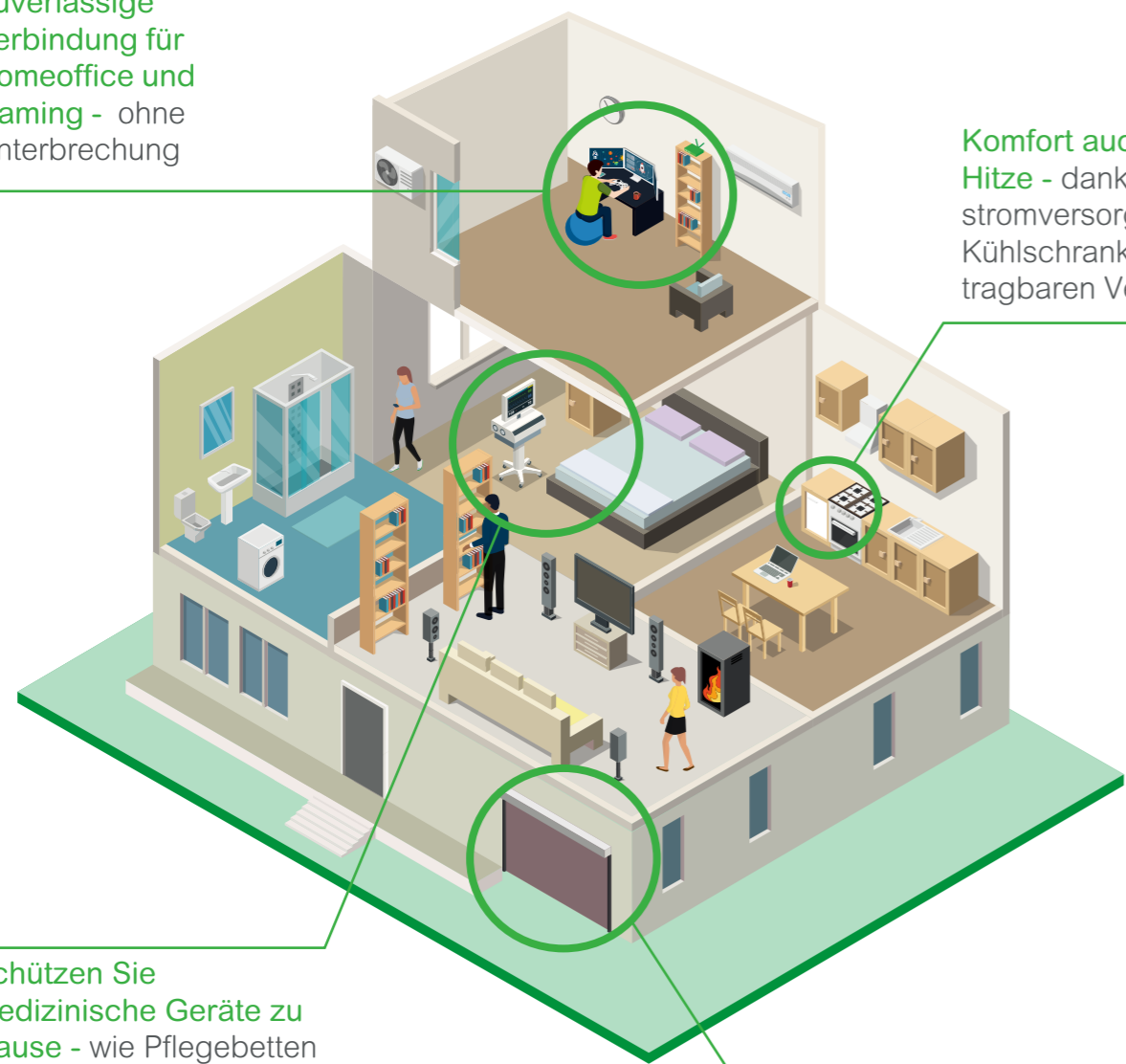
[se.com](https://www.se.com)

Life Is On

Schneider
Electric

Unterbrechungsfreie Stromversorgung für Ihr Zuhause

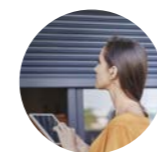
Zuverlässige Verbindung für Homeoffice und Gaming - ohne Unterbrechung



Komfort auch bei Hitze - dank stromversorgtem Mini-Kühlschrank oder tragbaren Ventilatoren

Schützen Sie medizinische Geräte zu Hause - wie Pflegebetten und CPAP-Geräte

Sichern Sie den Zugang zu Ihrem Zuhause - einschließlich Garagentoren und elektrischen Jalousien



Sicheres Zugriffsmanagement



	Geschätzte Leistung (Watt)	Autonomie*	Referenz
Licht	10W	2h	BE650G2-GR
Elektrische Jalousien (weniger als 5 Fenster)	150W	Circa 30x öffnen und schließen	BX16000MI
Elektrisches Tor	150W	Circa 10x öffnen und schließen	
Garagentor	500W	Circa 2x öffnen und schließen	



Stabile Verbindung für Homeoffice und Gaming



	Geschätzte Leistung (Watt)	Autonomie*	Referenz
ADSL Router	17W	100min	CP12036LI
		1h30	BX750MI
Laptop	40W	50min	
Drucker	50W	40min	
Videospielkonsole oder Gaming PC	300W	10-20min	BGM2200B-GR



Schutz medizinischer Geräte**



	Geschätzte Leistung (Watt)	Autonomie*	Referenz
Pflegebett	90W	60 Verstellbewegungen	BE650G2-GR
CPAP Gerät	45W	1h15	



Persönliche Geräte langfristig funktionsfähig halten



	Geschätzte Leistung (Watt)	Autonomie*	Referenz
Telefon	15W	32x aufladen	PS500-GR PSP200 Solar Panel
Laptop	40W	17x aufladen	
Mini-Kühlschrank	60W	7 Stunden	
Ventilator	15W	24h	

*Die angegebenen Autonomiewerte dienen lediglich zur Orientierung. Sie hängen von der Leistung des zu schützenden Geräts und dessen Nutzung ab. Die Leistung des zu schützenden Geräts sollte bei Bedarf von einer qualifizierten Elektrofachkraft überprüft werden. Schneider Electric übernimmt keine Haftung im Falle einer Fehlfunktion oder unzureichenden Autonomie.

**Zur Einhaltung der EMV-Norm IEC/EN 60601-1-2 sollte die USV in einem Abstand von mehr als 2 Metern zum Patienten installiert werden.

Unterbrechungsfreie Stromversorgung im Einzelhandel

Zugriff und Verwaltung von Lagerbeständen ohne Unterbrechung

Zuverlässiger Schutz für Kühlgeräte und empfindliche Waren durch konstante Temperaturregelung



Bestellungen und Rechnungen bearbeiten

Schneller Versand von Eilsendungen ohne Verzögerung



Bestellungen erfassen und Rechnungen stellen



	Geschätzte Leistung (Watt)	Autonomie*	Referenz
Kassensystem	100W	1h40	SMT1000IC
IP-Telefon	15W	2h30	SMT750I
WLAN	17W	2h	
Router	15W	2h30	SMX750I
PC + Monitor	120W	2h	



Technische Geräte und Systeme absichern



	Geschätzte Leistung (Watt)	Autonomie*	Referenz
Überwachungssysteme und Sicherheitslösungen	300W	1h30	SMT2200IC
Automatische Schiebetür	150W	Circa 60x öffnen und schließen	SMT1000IC
Kühlgeräte	100W	1h40	SMC1500IC
	150W	1h20	SMC2000I
	300W	1h	SMC3000I

*Die angegebenen Autonomiewerte dienen lediglich zur Orientierung. Sie hängen von der Leistung des zu schützenden Geräts und dessen Nutzung ab. Die Leistung des zu schützenden Geräts sollte bei Bedarf von einer qualifizierten Elektrofachkraft überprüft werden. Schneider Electric übernimmt keine Haftung im Falle einer Fehlfunktion oder unzureichenden Autonomie.

Unterbrechungsfreie Stromversorgung für Bürogebäude

Zuverlässige IT-Verbindung für maximale Büroproduktivität

Ausfallsicherer Betrieb von Videoüberwachung, Zugangskontrolle und Notbeleuchtung



Datenverfügbarkeit sicherstellen für reibungslose Geschäftskontinuität

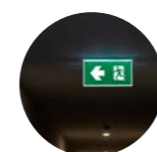
Funktion von Parkplatz-Zugangssystemen, Beleuchtung und Garagentoren gewährleisten



Stetige Büroproduktivität



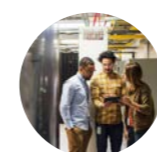
	Geschätzte Leistung (Watt)	Autonomie*	Referenz
Router	15W	3h	SMT750IC
VoIP-Telefon	15W	3h	
WLAN-Verstärker	17W	2h30	



Bürosicherheit gewährleisten



	Geschätzte Leistung (Watt)	Autonomie*	Referenz
Sicherheit und Videoüberwachung	300W	1h30	SMT2200IC
Zugangskontrolle	120W	1h50	SMX750I
Notbeleuchtung	400W	50min	SMC3000I



Datenverfügbarkeit sicherstellen



	Geschätzte Leistung (Watt)	Autonomie*	Referenz
NAS-System	150W	1h30	SRTL3KRM1UIC
Datenspeicherserver	300W	45min	



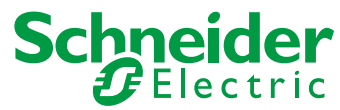
Zutrittskontrolle im Parkbereich sicherstellen



	Geschätzte Leistung (Watt)	Autonomie*	Referenz
Notbeleuchtung	400W	50min	SMC3000I
Zugangskontrollsystem	120W	1h50	SMX750I
Garagentor	500W	5x öffnen und schließen	SMT1000IC

*Die angegebenen Autonomiewerte dienen lediglich zur Orientierung. Sie hängen von der Leistung des zu schützenden Geräts und dessen Nutzung ab. Die Leistung des zu schützenden Geräts sollte bei Bedarf von einer qualifizierten Elektrofachkraft überprüft werden. Schneider Electric übernimmt keine Haftung im Falle einer Fehlfunktion oder unzureichenden Autonomie.

Life Is On



se.com

Schneider Electric GmbH
EUREF-Campus 1
40472 Düsseldorf

T +49 211 7374 8009
E esupport.emeade@schneider-electric.com

© 2025 Schneider Electric. All Rights Reserved. Schneider Electric | Life Is On is a trademark and the property of Schneider Electric SE, its subsidiaries and affiliated companies. All other trademarks are the property of their respective owners. Schneider Electric übernimmt keine Verantwortung oder Haftung für etwaige Fehler in diesem Dokument. Die hier vorhandenen Informationen werden ohne Gewähr für Vollständigkeit, Genauigkeit, Verfügbarkeit oder Aktualität bereitgestellt.

Life is On - Design: Stéphane Desprez - Photos: Shutterstock / Gettyimages
05/2025