

The APC logo is displayed in a bold, red, sans-serif font. It is positioned in the upper left quadrant of the page, overlaid on a background image of a diverse group of students in a classroom setting. The students are engaged in a discussion, with some looking towards the camera and others looking at each other. The classroom has bookshelves in the background, and the lighting is warm and focused on the students.

# Bildung fördern durch Digitalisierung

Das Bildungswesen durchläuft einen **umfassenden digitalen Wandel**, um mit IT-Innovationen Schritt zu halten und das Online-Lernen zu integrieren. Der Bildungssektor ist heute vollständig auf die digitale Infrastruktur als Plattform für den Unterricht der Schüler und die Unterstützung des Personals angewiesen. Während die Einrichtungen ihr Bestes tun, um die steigenden Anforderungen an ihre IT zu bewältigen, bringt die Integration neuer Technologien jedoch auch Herausforderungen mit sich.

Viele Einrichtungen haben mit veralteten Anlagen zu kämpfen, die die Betriebsleistung einschränken und viel Platz beanspruchen. Budgetbeschränkungen sind oft der Grund dafür, dass neue Technologien nicht eingeführt oder bestehende Systeme nicht gewartet werden. Darüber hinaus muss der Bildungssektor eine strenge Datensicherheit und den Schutz der Privatsphäre von Mitarbeitern und Schülern durch robuste Cybersicherheit gewährleisten, die sicheres, störungsfreies Lernen garantiert. Außerdem müssen die Einrichtungen für einen einheitlichen Zugang zur Technologie sorgen, insbesondere in unterversorgten Gebieten. Die Integration von Diensten über verschiedene Systeme hinweg kann jedoch zu Komplikationen bei der effektiven gemeinsamen Nutzung von Daten führen.

Schneider Electric kennt diese Herausforderungen und bietet mit der Marke APC **eine Reihe von vernetzten Infrastrukturlösungen für IT-Fachleute** an, um sicherzustellen, dass Schulen, Hochschulen und Universitäten über die IT-Resilienz, Sicherheit und Skalierbarkeit verfügen, die sie benötigen, um ihre digitale Transformation erfolgreich zu meistern.

## +18%\*

Zunahme an Angriffen auf die  
Cybersicherheit in Europa, 2024  
gegenüber 2023.

Der Bildungs-/Forschungssektor war mit durchschnittlich 3.086 Angriffen pro Einrichtung und Woche die am stärksten betroffene Branche weltweit.

### Warum APC?

APC, eine führende Marke von Schneider Electric, bietet zuverlässige Notstromversorgung, Überspannungsschutz und physische IT-Infrastrukturen, die sicherstellen, dass Daten verfügbar sind - wann und wo immer Sie sie benötigen. Mit APC-Produkten bieten wir ein komplettes Portfolio an Datacenter-Lösungen, Software und Services, die nachhaltig, widerstandsfähig, hocheffizient und anpassungsfähig sind - in der Cloud und in Edge-Umgebungen. Das ist Sicherheit in einer vernetzten Welt.

se.com

Life Is  On

**Schneider**  
Electric



## Grundschulbildung und die Kunst der Einfachheit

### IT-Herausforderungen in Grundschulen bewältigen mit APC-Lösungen von Schneider Electric

Die Verwaltung der komplexen IT in Ihrer Grundschule kann entmutigend sein. APC unterstützt Sie bei der Bewältigung dieser Herausforderungen mit unseren zuverlässigen Stromversorgungslösungen, die speziell für Bildungseinrichtungen entwickelt wurden.

### Die 3 größten Herausforderungen bei IT-Installationen



#### Platzbeschränkungen

Da in vielen Grundschulen nur wenig Platz zur Verfügung steht, sollten die IT-Systeme so effizient wie möglich konzipiert werden.



#### Finanzielle Einschränkungen

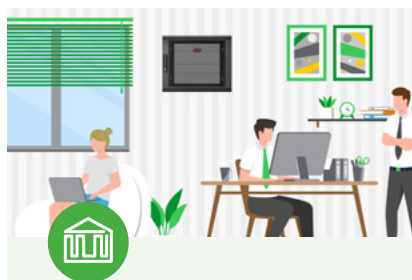
Finanzielle Grenzen sind ein entscheidender Faktor dafür, wie umfassend und fortschrittlich die IT-Infrastruktur sein kann.



#### Wartung

Eine einfach gehaltene IT-Einrichtung wird häufig bevorzugt, da sie die **Wartung erleichtert**, insbesondere wenn nur wenige oder keine speziellen IT-Mitarbeiter zur Verfügung stehen.

### Wie bewältigen die Lösungen von APC diese Herausforderungen?



APC bietet platzsparende Lösungen, einschließlich rack-montierbarer USV-Anlagen, kompakter Server-Racks für mehrere Geräte und PDUs, die den Platz in Server-Racks optimieren. Die integrierten Geräte von APC kombinieren Stromverteilung, USV und Kühlung, **um die Funktionalität zu maximieren und gleichzeitig den Platzbedarf zu minimieren**. Einige Produkte können auch an der Wand montiert werden, um Bodenfläche zu gewinnen.



APC bietet kostengünstige, energieeffiziente USV-Systeme, die IT-Geräte vor Stromausfällen schützen. **Die Investition in qualitativ hochwertige APC-Produkte minimiert die Ersatz- und Reparaturkosten** und sorgt für langfristige Einsparungen. Außerdem ermöglicht die APC-Software die Fernüberwachung und -verwaltung, wodurch der Bedarf an IT-Personal vor Ort und die Arbeitskosten gesenkt werden.



Viele USV-Einheiten von APC verfügen über benutzerfreundliche Schnittstellen und Überwachungssoftware, so dass auch nicht-technikkundiges Personal sie problemlos verwalten kann. **Durch die Fernüberwachung kann das IT-Personal den USV-Status außerhalb des Standorts überprüfen**, was ideal ist, wenn das Personal begrenzt ist. APC bietet außerdem Garantien und Support-Services, die den Wartungsaufwand reduzieren.



# Sichere Konnektivität in der Sekundarbildung

## Schneider Electric unterstützt weiterführende Schulen mit Lösungen von APC

Im heutigen, sich schnell entwickelnden Bildungsumfeld stehen weiterführende Schulen vor Herausforderungen, insbesondere bei der Verwaltung der IT-Infrastruktur und der Sicherung von Schülerdaten. Die Lösungen von APC gehen auf diese Herausforderungen ein und unterstützen diesen Sektor bei seiner Entwicklung.

## Die 3 größten Herausforderungen bei IT-Installationen



### Konnektivität

Die Vernetzung zahlreicher Geräte von Schülern und Mitarbeitern erfordert eine **robuste Netzwerkinfrastruktur**, die sowohl den Unterricht als auch die Administration unterstützt.



### Sicherheit und Compliance

IT- Fachleute sind für die Installation von **sicheren Zugangskontrollen**, Überwachungssystemen und die Durchführung von Schulungen verantwortlich, um sensible Daten von Schülern und Mitarbeitern zu schützen.



### Finanzielle Einschränkungen

Wie bei den Grundschulen kann es auch bei den weiterführenden Schulen zu **finanziellen Engpässen** kommen, die den Ausbau der IT-Infrastruktur einschränken.

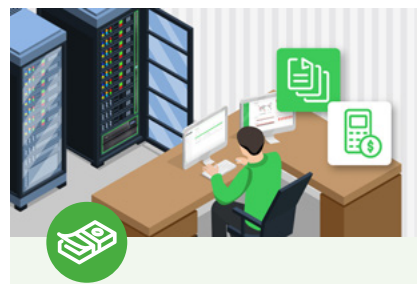
## Wie bewältigen die Lösungen von APC diese Herausforderungen?



Die USV-Anlagen von APC stellen sicher, dass Netzwerkgeräte auch bei Stromausfällen mit Strom versorgt werden, um eine stabile Funktion zu garantieren. APC PDUs verwalten die Stromverteilung, um Überlastungen zu vermeiden, während die **Software von APC die IT-Überwachung und -Verwaltung über eine einzige Schnittstelle vereinfacht**. APC Racks verbessern die Konnektivität und Organisation und fördern eine effiziente und sichere Umgebung.



APC-Lösungen erhöhen die Sicherheit, indem sie kritische Systeme wie Firewalls und Überwachungssysteme betriebsbereit halten, um sensible Schülerdaten zu schützen. **Die Management-Software von APC ermöglicht die Echtzeit-Überwachung der Energie- und Umgebungsbedingungen, um das Einhalten von Vorschriften sicherzustellen**. Darüber hinaus sind die APC Racks mit Schlössern zum Schutz vor unbefugtem Zugriff ausgestattet.



APC bietet energieeffiziente USV-Anlagen und PDUs an, um Energiekosten zu senken, Geräte zu schützen und ihre Lebensdauer zu verlängern. Die Rack- und Kühllösungen von APC optimieren Platz und Luftstrom. **Durch modulare Designs können Bildungseinrichtungen ihre IT-Infrastruktur mit minimalen Investitionen erweitern**. Fernüberwachungstools bieten Einblicke in Echtzeit, wodurch der Bedarf an Personal vor Ort reduziert und Ausfallzeiten vermieden werden können.



# Robuste und effiziente Konnektivität im Hochschulwesen

## Bewältigung von IT-Herausforderungen in der Hochschulbildung mit APC Lösungen von Schneider Electric

Die digitale Transformation im Hochschulbereich wirft Fragen des IT-Managements und der Datensicherheit auf. APC bietet maßgeschneiderte Lösungen, die den Einrichtungen helfen, diese Hindernisse effektiv zu überwinden.

### Die 3 größten Herausforderungen bei IT-Installationen



#### Skalierbarkeit

Im Hochschulbereich werden oft skalierbare Lösungen benötigt, die ein hohes Datenaufkommen bewältigen können, um schwankenden Studentenzahlen und akademischen Programmen gerecht zu werden.



#### Höhere Komplexität

Im Hinblick auf die unterschiedlichen Anforderungen in den verschiedenen Abteilungen und auf dem Campus können die IT-Einrichtungen sehr komplex sein und erfordern spezielle IT-Mitarbeiter für Wartung und Support.



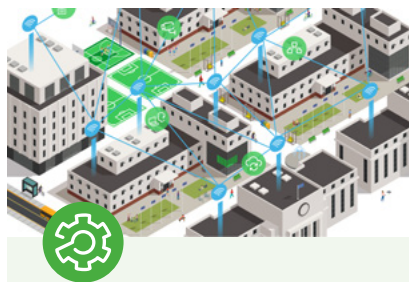
#### Compliance & Cybersicherheit

Hochschuleinrichtungen sind häufig Ziel von Cyberangriffen und benötigen robuste Sicherheitsmaßnahmen zum Schutz sensibler Informationen.

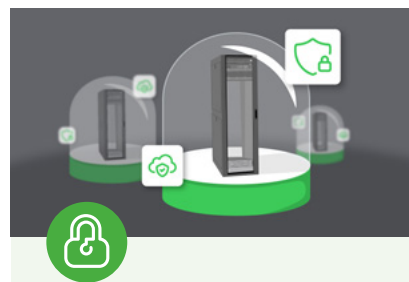
### Wie bewältigen die Lösungen von APC diese Herausforderungen?



Die modularen Lösungen von APC ermöglichen es Institutionen, ihre IT-Infrastruktur je nach Bedarf zu skalieren, wodurch Anschaffungskosten gesenkt und zukünftige Erweiterungen ermöglicht werden. **Unsere zukunftsicheren Lösungen können für verschiedene Anwendungen konfiguriert werden**, von Klassenzimmern bis zu Rechenzentren, und gewährleisten eine umfassende Stromversorgung, wenn sich Ihre IT-Anforderungen weiterentwickeln.



Mit den APC-Verwaltungstools können IT-Mitarbeiter **mehrere Geräte über eine einzige Schnittstelle überwachen**, was den Betrieb vereinfacht und den Wartungsaufwand verringert. Mit automatischen Warnmeldungen für eine proaktive Problemlösung lassen sie sich nahtlos in bestehende Konfigurationen integrieren und ermöglichen so eine effiziente Verwaltung in allen Abteilungen.



APC-Lösungen erhöhen die Sicherheit, indem sie kritische Systeme wie Firewalls und Überwachungsgeräte (Kameras und Zugangskontrollen) mit Strom versorgen und so sensible Schülerdaten schützen. **Darüber hinaus kann die APC-Software Berichte über die Einhaltung gesetzlicher Standards erstellen** und so Prüfungen und Bewertungen vereinfachen.

# Intelligente IT-Lösungen für die Bildungsbranche

## Unterbrechungsfreie Stromversorgung (USV)



### APC Back-UPS

Bietet eine wichtige Notstromversorgung, um wertvolle Geräte wie Computer und Projektoren bei Stromausfällen zu schützen und einen reibungslosen Unterricht zu gewährleisten.



### APC Smart-UPS

Geht mit erweiterten Funktionen und Verwaltungsmöglichkeiten noch einen Schritt weiter und stellt sicher, dass wichtige Systeme sowohl für den Präsenzunterricht als auch für den Fernunterricht betriebsbereit bleiben.



### APC Smart-UPS Ultra

Bis zu 2,5 Mal mehr Leistung, 50 % leichter, 50 % kleiner - das bedeutet höhere Leistungsdichte bei geringerer Stellfläche und flexibler Montage.

## Racks & PDUs



### NetShelter Wall-mount

Wandmontierte Serverracks bieten zuverlässige, einfach zu implementierende Lösungen für Edge Computing. Sie sind in verschiedenen Größen und Konfigurationen erhältlich und werden komplett montiert geliefert.



### NetShelter Soundproof

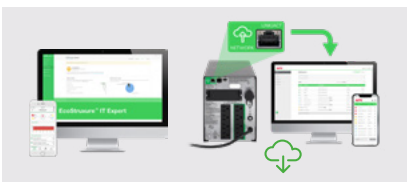
Stellen Sie Ihre IT diskret in Kundenbereichen auf, mit Schalldämmung, starker Serverunterstützung und einem All-in-One-Design (Lüfter, Kabelmanagement, PDU, Zugangskontrolle) - fügen Sie nur die IT hinzu!



### NetShelter SX & Easy Rack

NetShelter SX bietet Stabilität und Organisation für anspruchsvolle IT-Umgebungen, während Easy Rack eine schnelle Installation mit grundlegenden Funktionen zu einem günstigen Preis bietet.

## Software



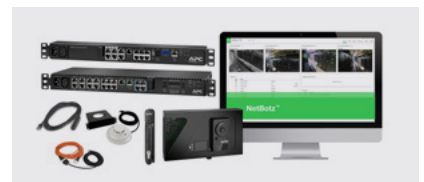
### Smart Connect & IT Expert

Netzwerkbasierete, sichere Fernüberwachung für eine begrenzte Anzahl angeschlossener Geräte mit SmartConnect und IT Expert, für fortschrittliches, herstellereutrales DCIM-Management.



### PowerChute Network Shutdown

USV-Verwaltungssoftware mit unbeaufsichtigtem, sicherem Herunterfahren, das Ausfallzeiten reduziert und mögliche Datenverluste oder -beschädigungen während eines Stromausfalls verhindert.



### NetBotz Geräte und Zubehör

Integrierte Sensorik und Überwachung mit Zugangskontrolle, mit verschiedenen Zubehörteilen zur Erkennung von Bedrohungen, einschließlich Feuchtigkeit, Überschwemmung, Feuer und Rauch.

## Cybersicherheit

APC stärkt die Cybersicherheit mit der EcoStruxure IT-Plattform und dem **Smart Network Services-Tool über die Network Management Card (NMC)**. Dies ermöglicht Echtzeitüberwachung, fortschrittliche Analysen und optimierte Sicherheit für kritische Infrastrukturen, um sensible Daten zu schützen und die Betriebskontinuität sicherzustellen.



## Environmental Data Program

Mit dem Environmental Data Program von Schneider Electric kategorisieren, messen und vergleichen wir die Umwelteigenschaften und den ökologischen Fußabdruck unserer Produkte und **bieten transparenten Zugang zu verschiedenen Arten von Umweltdaten**. Klicken Sie auf das Logo, um mehr zu erfahren.