

# Applicazione tipica per edifici commerciali e della PMI connessi in Media Tensione

Assicura in modo sicuro ed efficiente la distribuzione dell'energia e funge da **DG**

## 1 Quadri SM AirSeT™

SM AirSeT è la gamma di quadri MT che opera senza SF6 con isolamento in aria. Non genera gas alternativi o sotto-prodotti tossici migliorando anche la sicurezza degli operatori e dell'ambiente.



[Clicca qui](#) ↓

Colletta i dati provenienti dai prodotti connessi e rende il quadro **smart**

## 2 EcoStruxure™ Panel Server

Gateway ad alte prestazioni in grado di comunicare con tutti i dispositivi di campo, analizzare i dati energetici ed inviarli ai sistemi di supervisione sia locali che Cloud.



[Clicca qui](#) ↓

Protegge l'impianto garantendo **connettività** avanzata riducendo i rischi e migliorando l'**affidabilità**

## 3 Relay di Protezione PowerLogic

Il relay incorpora le funzioni di protezione universali e adattive, protegge il sistema integrando sistemi di connettività efficienti semplificando la gestione della rete di distribuzione.



[Clicca qui](#) ↓

## Trasformatore MT/BT Trihal

I Trasformatori in resina sono adatti per applicazioni fino a 15 MVA-36 kV, hanno diverse funzionalità digitali e garantiscono prestazioni ed efficienza elevate anche in condizioni difficili.



[Clicca qui](#) ↓

**Monitora** l'intero Quadro di Media Tensione

## 4 PowerLogic™ Environment Tag CL110

Easergy CL110 è un sensore wireless per il controllo termico e dell'umidità. Consente di monitorare le variazioni di temperatura e umidità al fine di ridurre il rischio.



[Clicca qui](#) ↓

**Monitora** le connessioni di ogni cella

## 5 PowerLogic™ Thermal Tag TH110

TH110 è un sensore wireless che consente il monitoraggio continuo delle condizioni termiche di tutte le connessioni critiche effettuate sul campo.



[Clicca qui](#) ↓

**Potenzia e rafforza** le conoscenze degli operatori rispetto alle normali attività operative

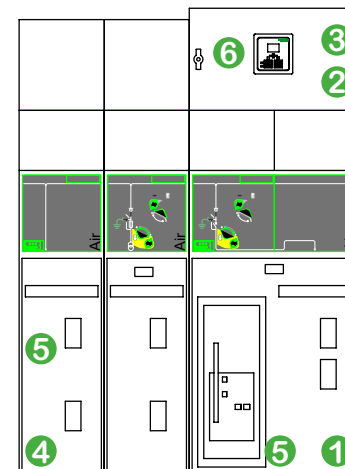
## 6 Realtà estesa XROA

La Realtà Estesa permette di visualizzare, interagire con il modello digitale dell'impianto al fine di migliorare la sicurezza, l'efficienza operativa e la sostenibilità.



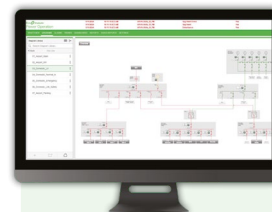
[Clicca qui](#) ↓

Esempio Quadro Tipico MT - 24 kV con Potenza Fotovoltaica installata  $P_{FV}=180$  kW



[Clicca qui](#) ↓

Schema unifilare



## EcoStruxure™ Power Operation

Sistema SCADA per supervisionare e controllare il sistema elettrico in tempo reale. Permette una gestione efficace della rete elettrica ottimizzando l'autoproduzione e minimizzando il fuori servizio. Comprensivo di cruscotti e reportistica avanzata per il monitoraggio energetico ISO 50001.

[Clicca qui](#) ↓