

# Hızlı Kullanım Kılavuzu - ATV12

## ⚡ ⚠ TEHLİKE

### ELEKTRİK ÇARPMASI, PATLAMA VEYA SIÇRAMASI RİSKİ

- ATV12 kontrol cihazını monte edip çalıştırmadan önce bu kılavuzu okuyup, anlayın. Kurulum, ayarlama, onarım ve bakım yetkin personel tarafından gerçekleştirilmelidir.
  - Kullanıcılar tüm ekipmanların topraklamasına ilişkin tüm uluslararası ve ulusal elektrik yasaları gereksinimlerine uyumluluktan sorumludur.
  - Bu kontrol cihazındaki, baskılı devre kartları da dahil olmak üzere birçok parça hat geriliminde çalışmaktadır. DOKUNMAYIN. Sadece elektrikli yalıtımlı araçlar kullanın.
  - Gerilim altındayken ekranlı parçalar veya terminal kayış vidası bağlantılarına DOKUNMAYIN.
  - PA/+ ve PC/- terminalleri veya DC bara kapasitörleri arasında kısa devre yapmayın.
  - Kontrol cihazını devreye almadan önce:
    - Harici kumanda gücü de dahil olmak üzere tüm güç kablolarının bağlantısını kesin.
    - Tüm güç bağlantı kesme anahtarları üzerinde "AÇMAYIN" etiketi yapıştırın.
    - Tüm güç bağlantı kesme anahtarlarını açık konumda kilitleyin.
    - DC barasının yükünün boşalması için 15 DAKİKA BEKLEYİN. Sonra, DC geriliminin 42V değerinden daha az olduğundan emin olmak için kurulum kılavuzundaki "Bara gerilim ölçümü prosedürü"nü uygulayın. Kontrol cihazı LED'leri, DC bara geriliminin olmadığını göstergesi değildir.
  - Güç vermeden veya kontrol cihazını çalıştırıp durdurmadan önce tüm kapakları takıp kapatın.
- Bu talimatlara uyulmaması, ölüm ya da ağır yaralanmalara neden olabilir.**

Elektrikli ekipmanlar sadece yetkili personel tarafından kurulmalı, çalıştırılmalı, servise tabi tutulmalı ve bakımları yapılmalıdır. Bu ürünün kullanımından kaynaklanan herhangi bir durum için Schneider Electric sorumluluk kabul etmemektedir.

Aşağıdaki bilgiler motor kablo uzunluğu 50m (164ft)'den az olan tek motora bağlı tek bir hız kontrol cihazını kullanmak için tasarlanmıştır.

Herhangi farklı bir durumda [www.schneider-electric.com.tr](http://www.schneider-electric.com.tr)'deki ATV12 kullanıcı kılavuzuna başvurunuz.

Hız kontrol cihazını motora bağlamadan önce kabloları kontrol ediniz (Uzunluk, güç, ekranlı veya ekranlı). Motor kablo uzunluğu \_\_\_\_\_ (< 50 m, 164 ft)

## 1 Hız kontrol cihazını teslim aldığınızda kontrol edin.

- ATV12'yi ambalajından çıkarınız ve zarar görüp görmediğini kontrol edin.

## ⚠ UYARI

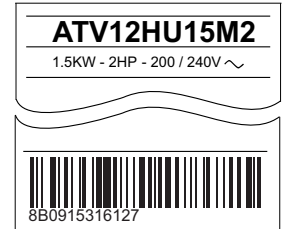
### HASARLI KONTROL CİHAZI EKİPMANI

Hasarlı görünen kontrol cihazını veya kontrol cihazı aksesuarını çalıştırmayın veya monte etmeyin.

**Bu talimatlara uyulmaması, ölüm ya da ağır yaralanmalara neden olabilir.**

- Etiket üzerindeki hız kontrol cihazı referansı, satın alma siparişinin benzer olduğunu kontrol edin.

Cihaz Model referansını yaz: \_\_\_\_\_ ve cihaz seri numarasını yaz: \_\_\_\_\_



## 2 Hat gerilimi uyumluluğunu kontrol edin.

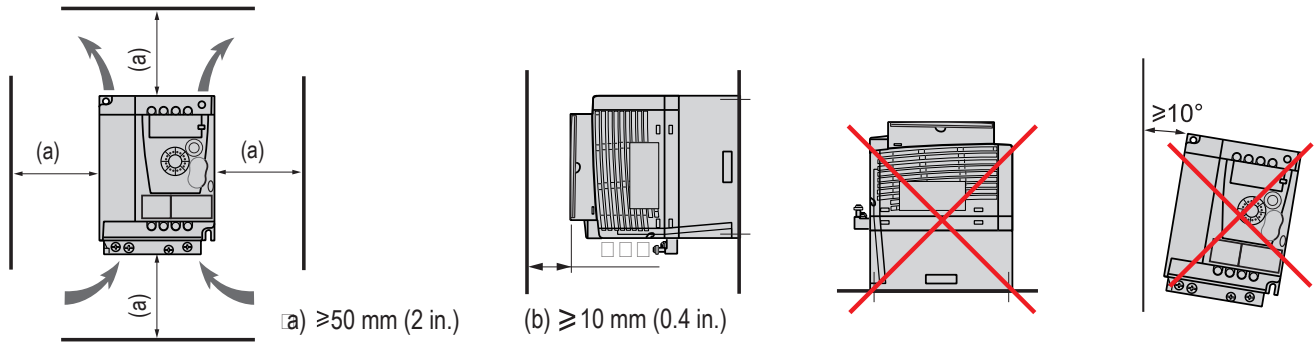
- **Hat** geriliminin hız kontrol cihazının besleme aralığı ile uyumlu olup olmadığını kontrol edin.

Hat Gerilimi \_\_\_\_\_ Volt Hız kontrol cihazı gerilim aralığı \_\_\_\_\_ Volt

Hız Kontrol Cihazı Besleme Aralığı: ATV12••••F1 = 100 ... 120 V tek faz / ATV12••••M2=200 ... 240 V tek faz / ATV12••••M3 = 200 ... 240 V üç faz.

## 3 Hız kontrol cihazını dikey biçimde monte edin.

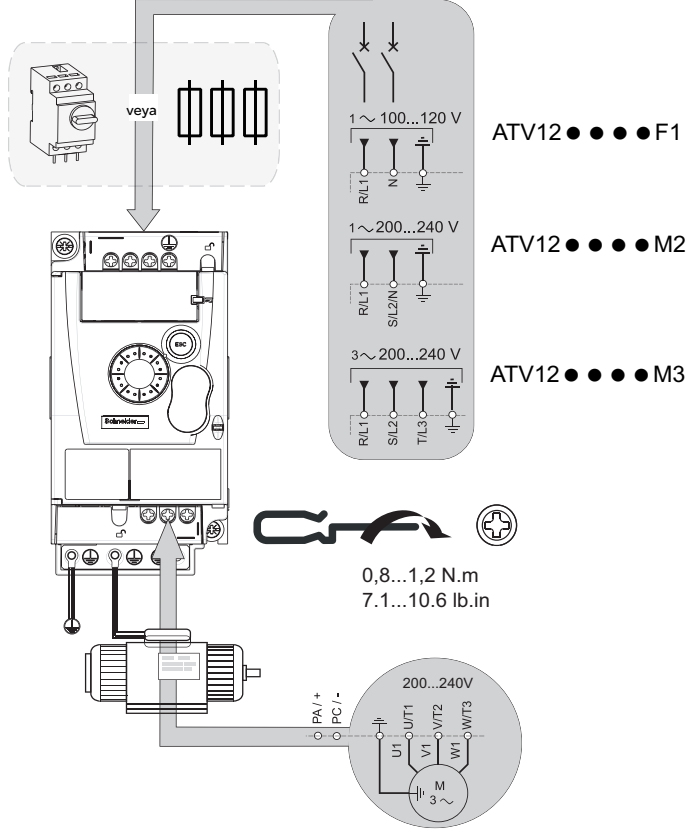
50 °C (122 °F)'ye kadar olan hava sıcaklıklarında.



Diğer termik durumlar için, [www.schneider-electric.com.tr](http://www.schneider-electric.com.tr) adresinden kullanıcı kılavuzuna bakınız.

## 4 Hız kontrol cihazını bağlayın: Güç

- Hız kontrol cihazını toprağa bağlayın.
- Devre kesici değerini ve sigorta değerini kontrol edin.
- Hız kontrol cihazı gerilimiyle, motor gerilimi uyumluluğunu kontrol edin.  
Motor gerilimi \_\_\_\_\_ Volt.
- Hız kontrol cihazını motora bağlayın.
- Hız kontrol cihazını hat beslemesine bağlayın.



## 6 Hız kontrol cihazına güç uygulayın.

- Kullanılan lojik girişlerinin aktif olmadığını (bakınız Li1, Li2, Lix) kontrol edin.
- Hız kontrol cihazına güç uygulayın.
- Hız kontrol cihazı ilk güçte **bFr** görüntüler.
- Bir sonraki başlangıçta hız kontrol cihazı **rdY** görüntüler.

## Motor parametrelerini ayarlayın.

- Motor etiketine bakarak, sıradaki parametreleri ayarlayın.

Menü	Kod	Açıklama	Fabrika Ayarı	Müşteri ayarı
CO nF > FULL > drC- [Motor kontrol menüsü]	bFr	[Standart motor frekansı]: Standart motor frekansı (Hz)	50.0	
	nPr	[Nominal motor gücü]: Motor etiketi üzerindeki nominal motor gücü	Hız kontrol cihazı değeri	
	nCr	[Nominal motor akımı]: Motor etiketi üzerindeki nominal motor akımı (A)	Hız kontrol cihazı değeri	

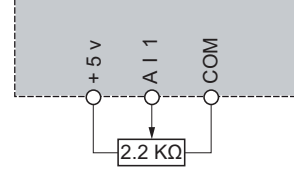
## 8 Temel parametreleri ayarlayın.

Menü	Kod	Açıklama	Fabrika Ayarı	Müşteri ayarı
CO nF [Konfigürasyon]	ACC	[Hızlanma]: Hızlanma süresi (s)	3.0	
	dEC	[Yavaşlama]: Yavaşlama süresi (s)	3.0	
	LSP	[Düşük Hız]: Minimum referansta motor hızı (Hz)	0.0	
	HSP	[Yüksek hız]: Maksimum referansta motor frekansı (Hz)	50.0	

## 5 Hız kontrol cihazını bağlayın: Kontrol seçimi

### 51 [UZAK konfigürasyon] (Harici referans ile kontrol)

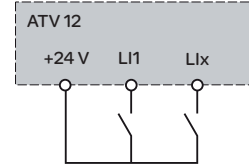
- Hız referansını bağla:



Sırasıyla yapınız:  
6+7+8+91

- Komutu bağla:  
2 telli kontrol komutu:  
Parametre **tCC = 2C**

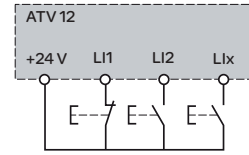
L1: ileri  
Llx: geri



Sırasıyla yapınız:  
6+7+8+91

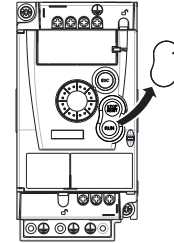
- 3 telli kontrol komutu:  
Parametre **tCC = 3C**

L1: dur  
L12: ileri  
Llx: geri



Sırasıyla yapınız:  
6+7+8+91

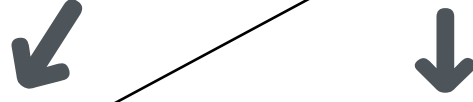
### 52 [LOKAL konfigürasyon] (Dahili referans ile kontrol).



Sırasıyla yapınız:  
6+7+8+91

## 9 Kontrol seçeneğini ayarla

Menü	Kod	Açıklama	5.1 [UZAK konfigürasyon]	5.2 [LOKAL konfigürasyon]	Customer Setting
COnt>FULL> Ctl- [Kontrol Menüsü]	Fr1	[Referans kanalı]: Referans kontrolü	A11	A1U1	
COnt>FULL> LO- [Giriş Çıkış Menüsü]	tCC	[Kontrol tipi]: Komut kontrolü	2C: 2-telli kontrol 3C: 3-telli kontrol	-	



### 91 [UZAK konfigürasyon] (Fabrika ayarı konfigürasyonu)

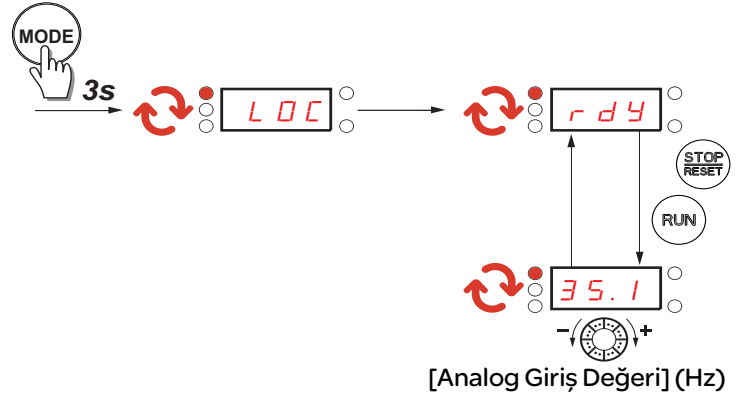
Fabrika ayarlı parametreler:

Fr1 = 2C  
tCC = 2C

### 92 [LOKAL konfigürasyon]

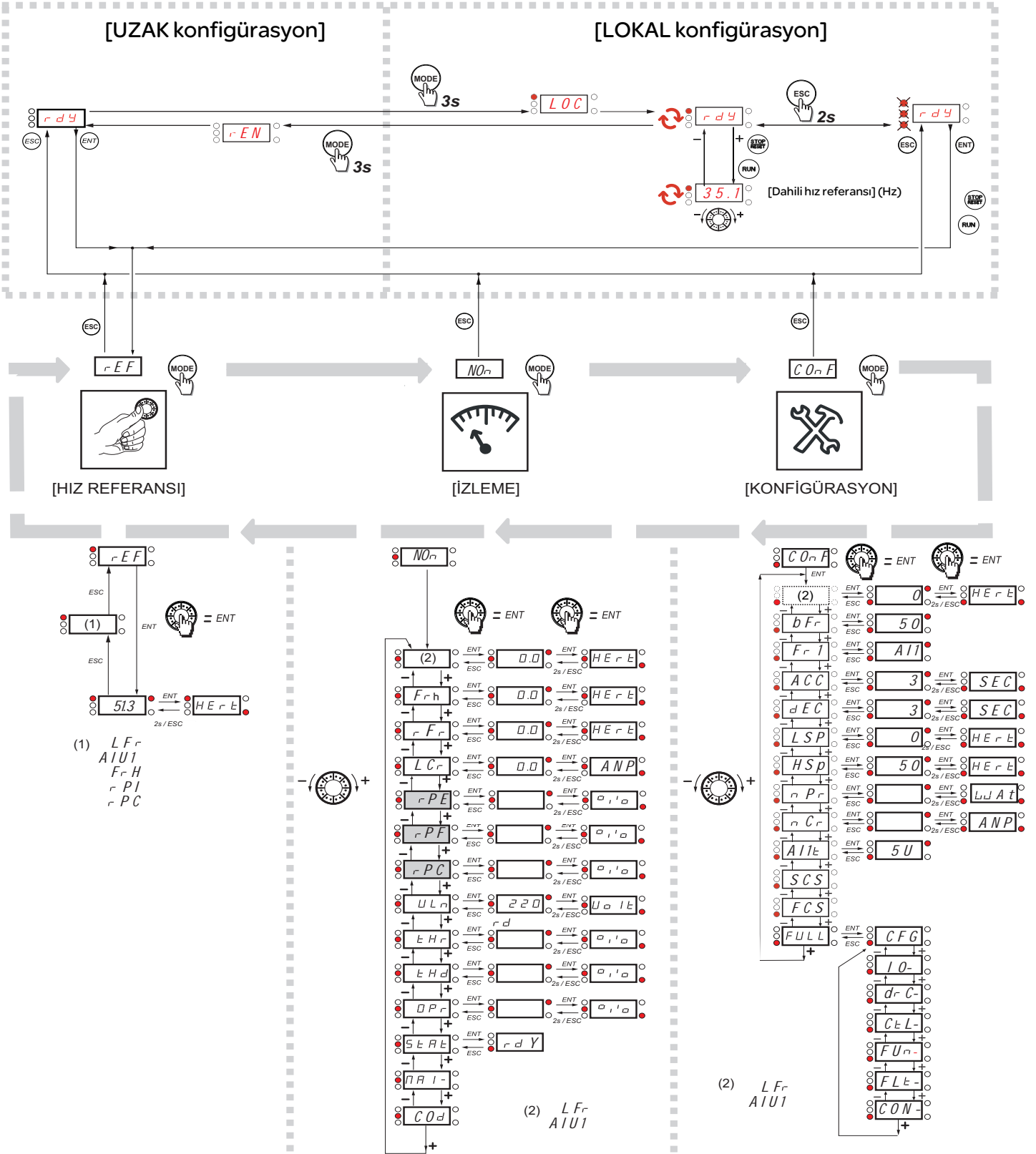
Fabrika ayarlı parametreler:

Fr1 = A1U1



## 10 Motoru çalıştırın.

# Menü Yapısı



Daha kapsamlı menü açıklaması için kullanıcı kılavuzuna başvurun.

Menü kodlarının parametre kodlarından ayrımı tire (-) ile yapılır.  
Örnek: [Motor kontrol menüsü] (drC-), bFr parametresi.