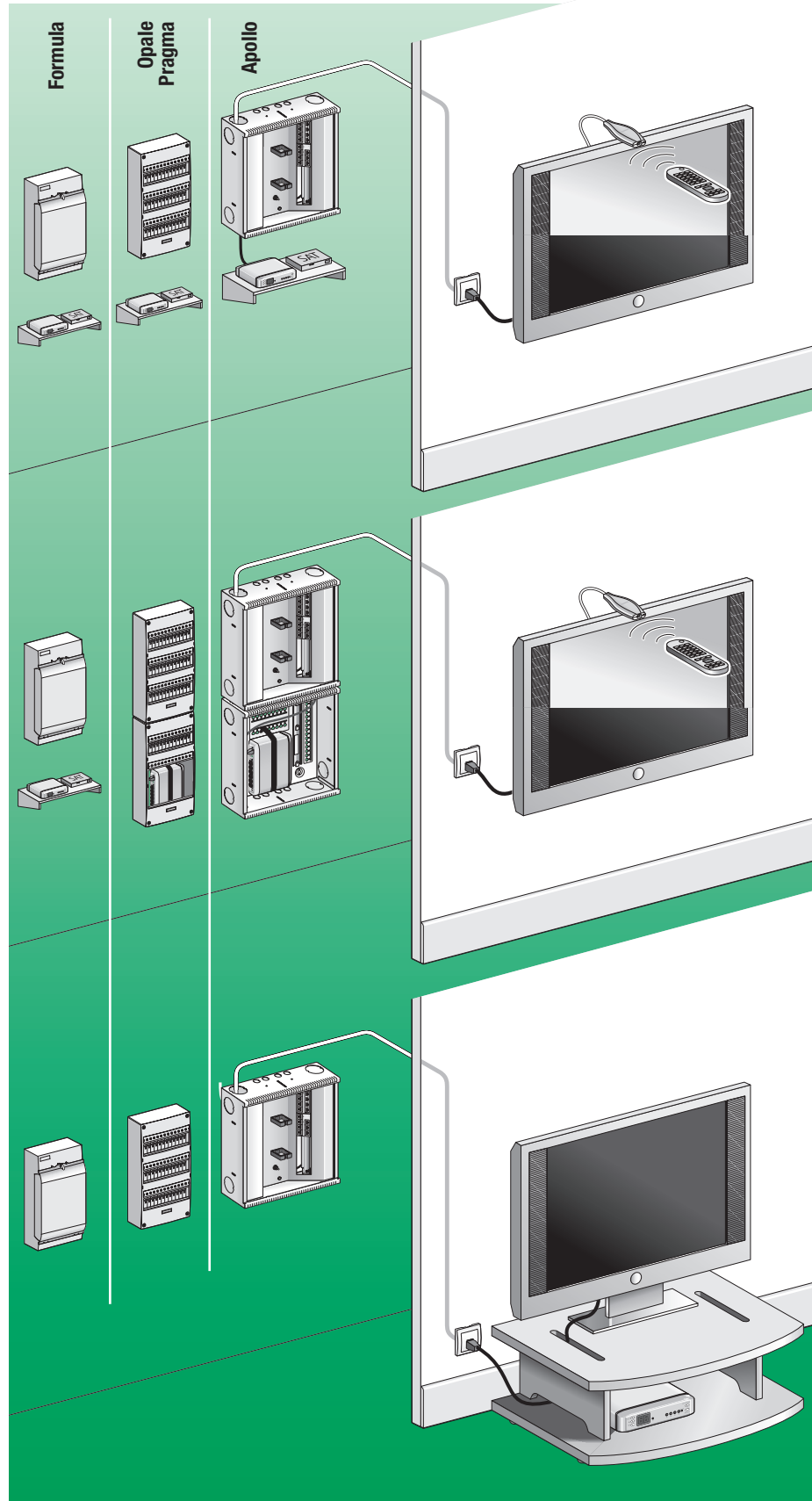
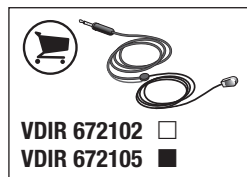
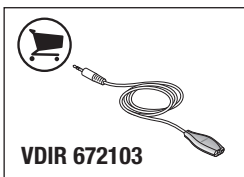
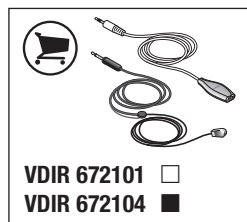
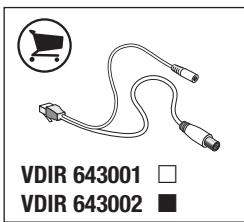
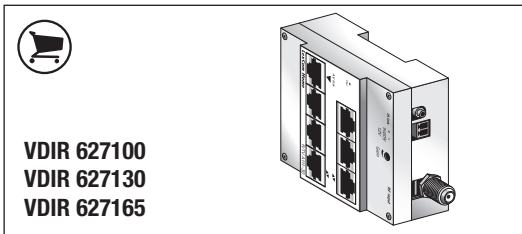
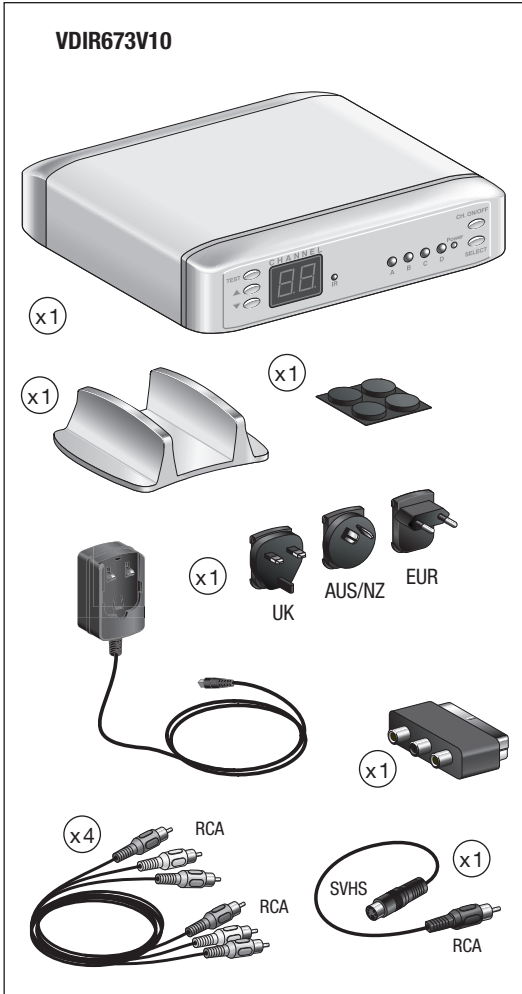


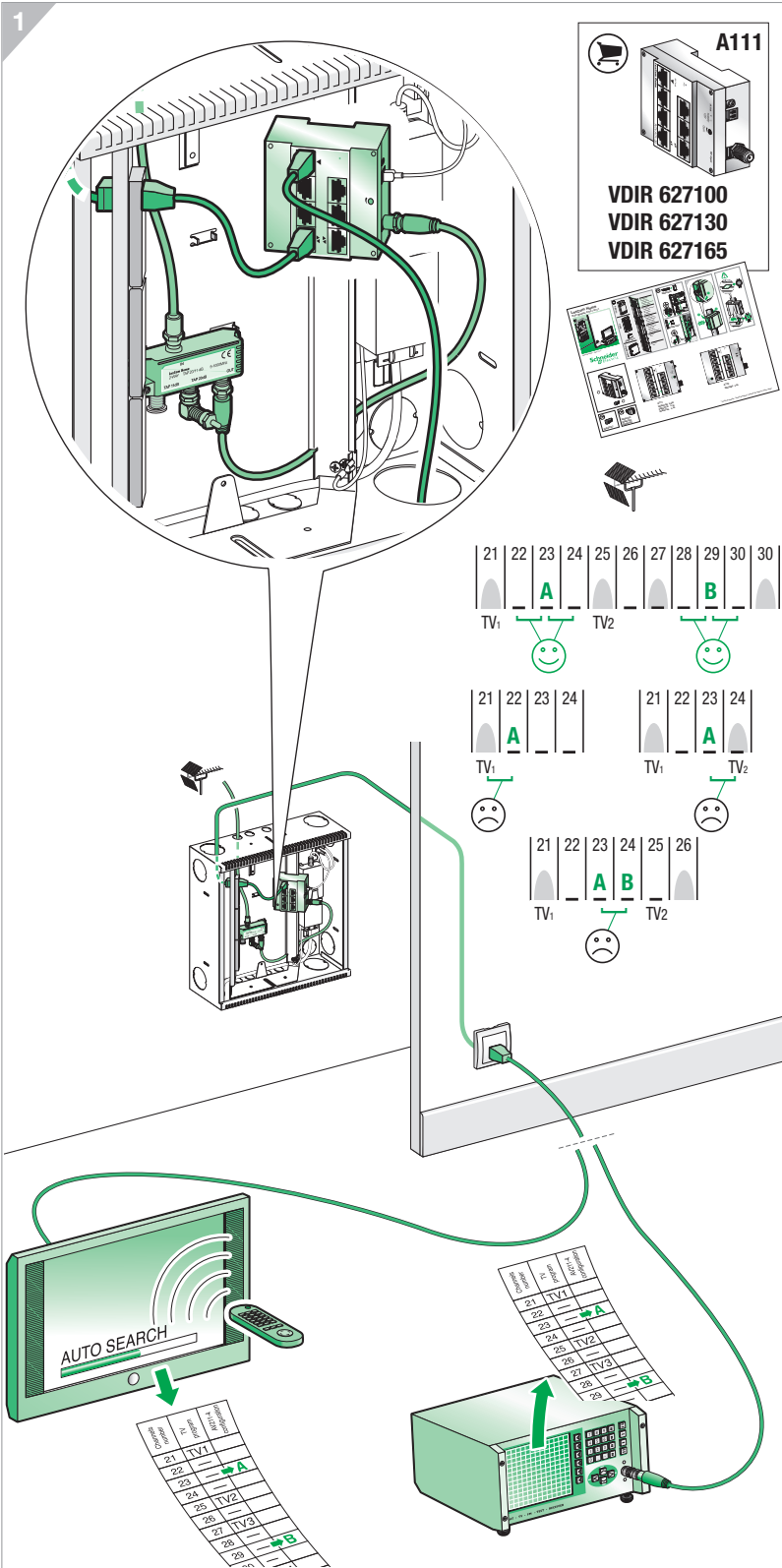
# LexCom Home AV211-4

AAK019DV029 - Edit. V1



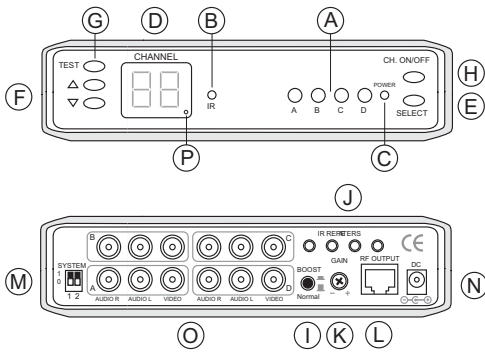
**A**

Channels number	TV program	AV211-4 configuration
21	TV1	
22		→ A
23		
24		
25	TV2	
26		
27	TV3	
28		→ B
29		
30		

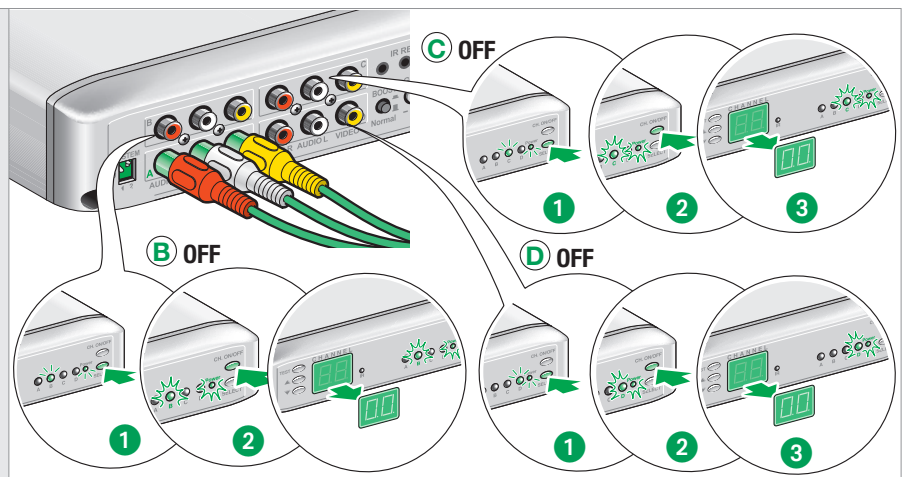
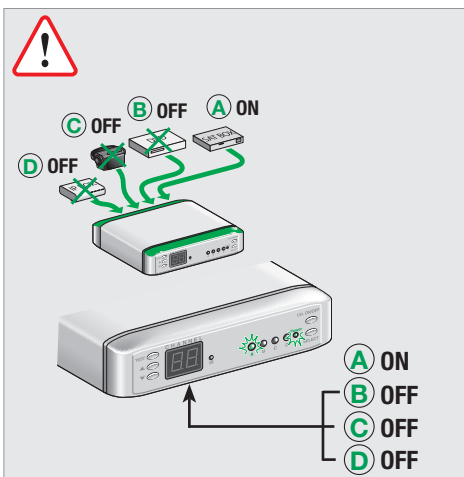
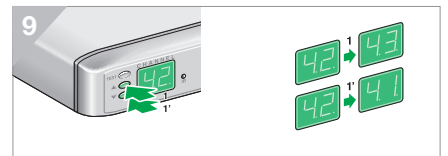
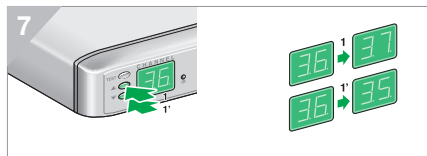
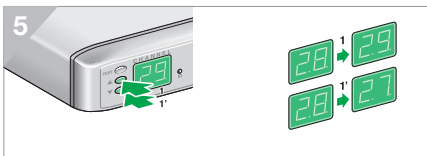
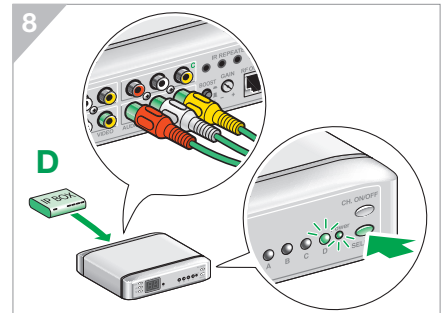
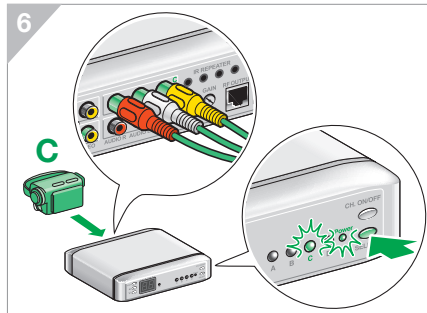
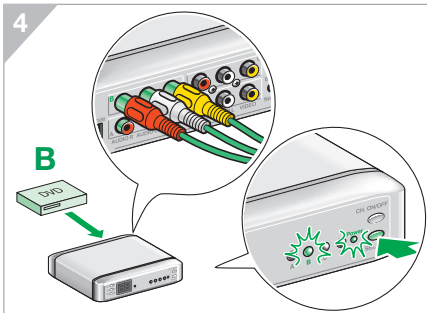
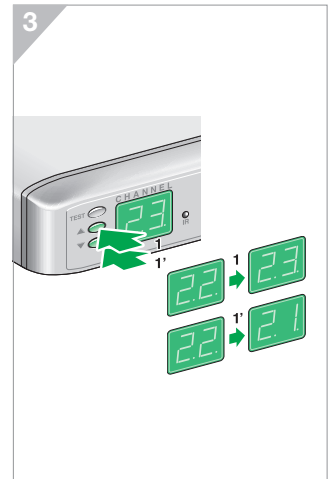
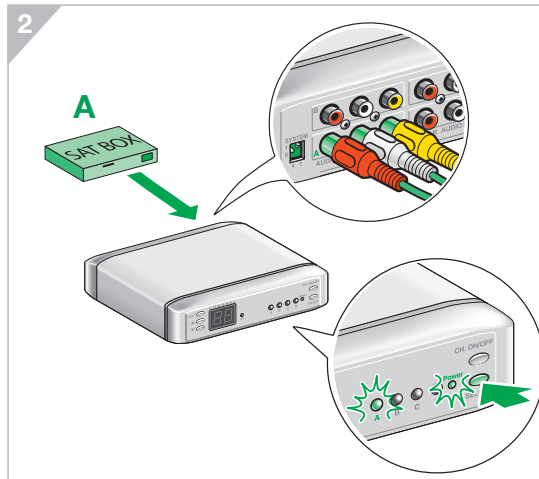
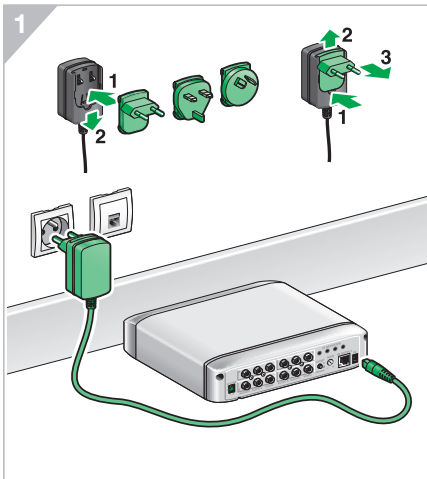
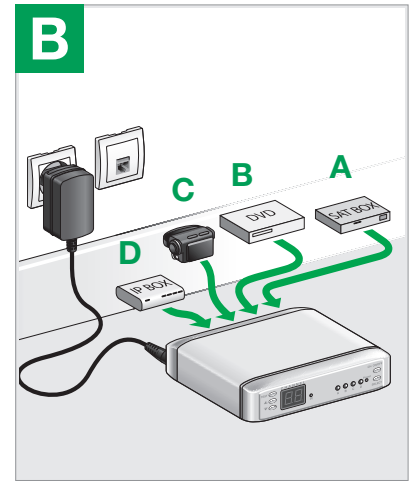
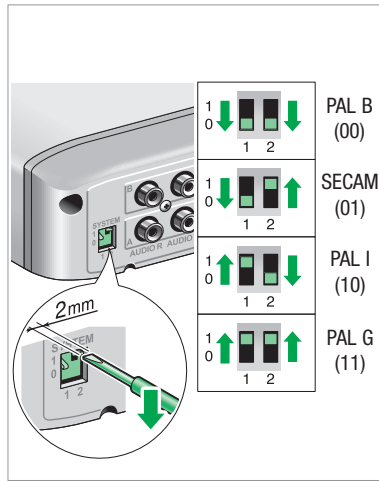


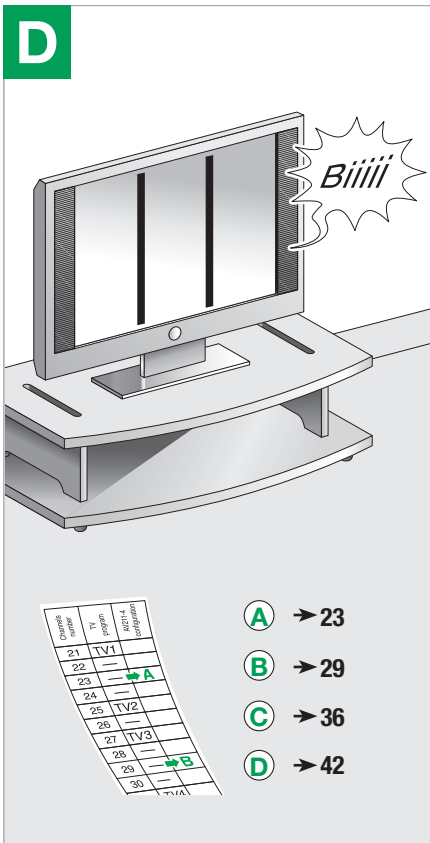
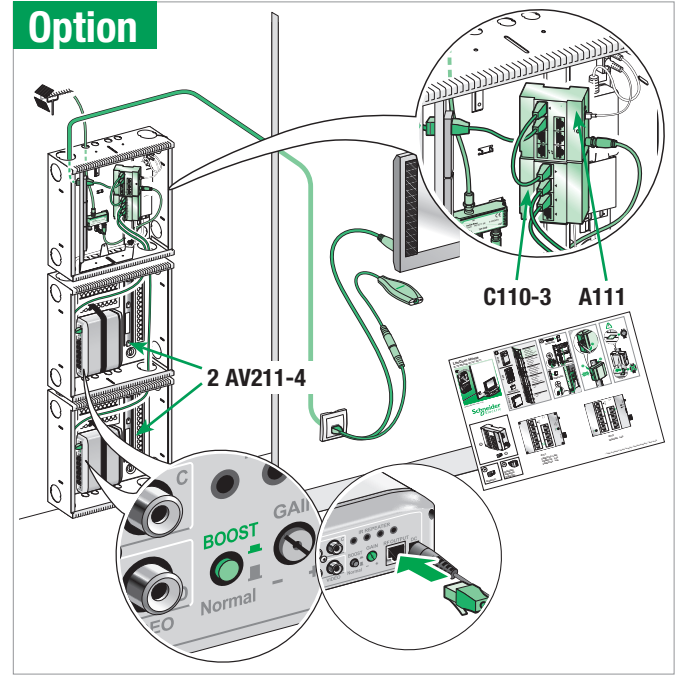
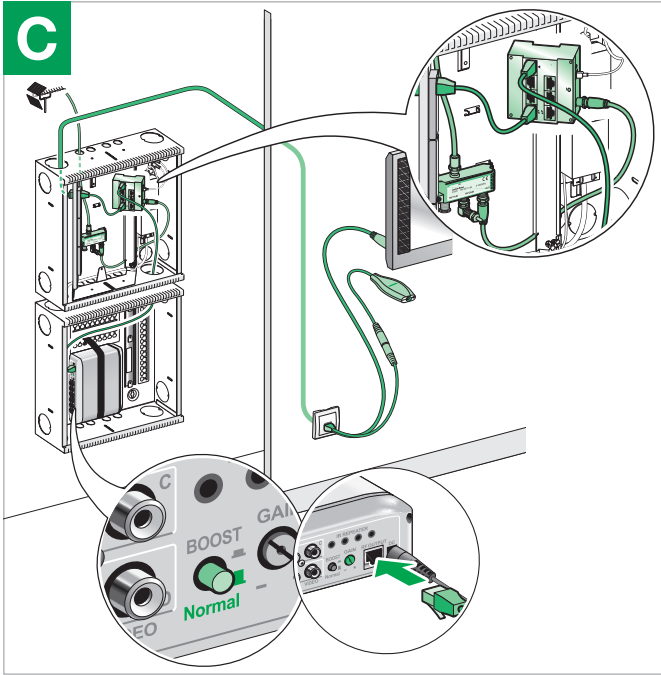
Channels number	TV program	AV211-4 configuration
21		
22		
23		
24		
25		
26		
27		
28		
29		
30		
31		
32		
33		
34		
35		
36		
37		
38		
39		
40		
41		
42		
43		
44		
45		

Channels number	TV program	AV211-4 configuration
46		
47		
48		
49		
50		
51		
52		
53		
54		
55		
56		
57		
58		
59		
60		
61		
62		
63		
64		
65		
66		
67		
68		
69		

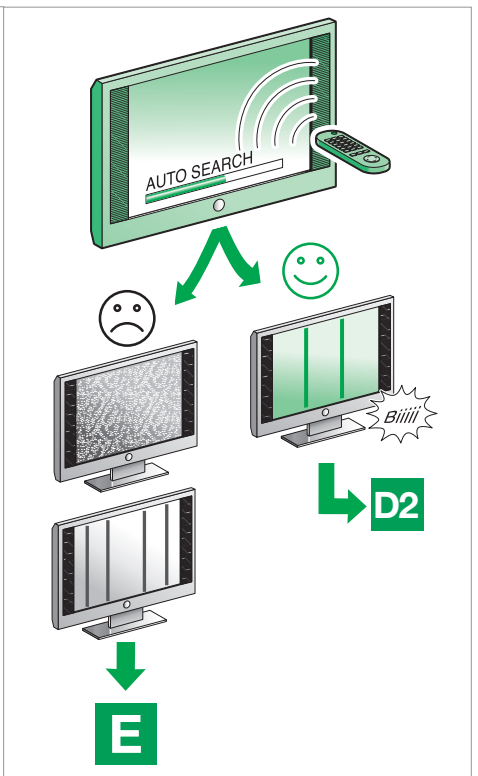
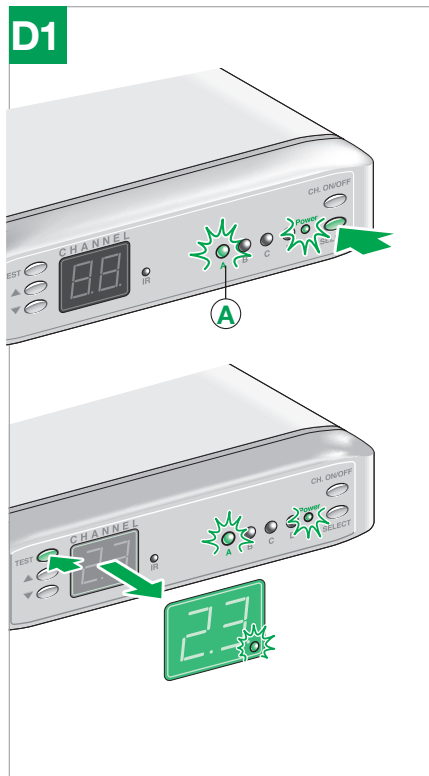


- A Input selection indicator
- B LED IR activity
- C LED Power display
- D LED Channel display
- E Input selector
- F Channel Up / Down
- G Test Mode Selector
- H Channel ON / OFF selector
- I Boost button
- J IR Emitter outputs
- K Gain adjustment
- L RF output
- M System selection switch
- N 8V DC Power input
- O Video and Audio inputs source A - D
- P Test mode indicator

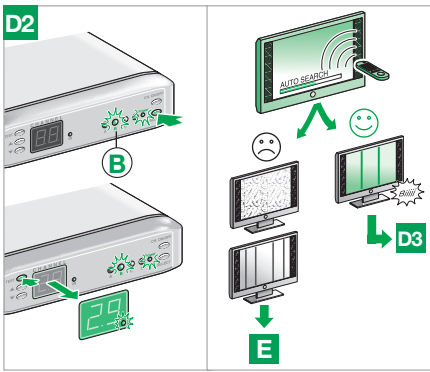




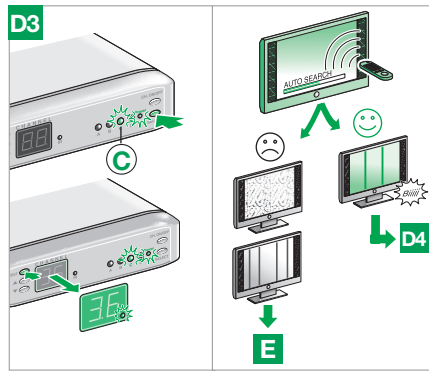
**(A) > 23**



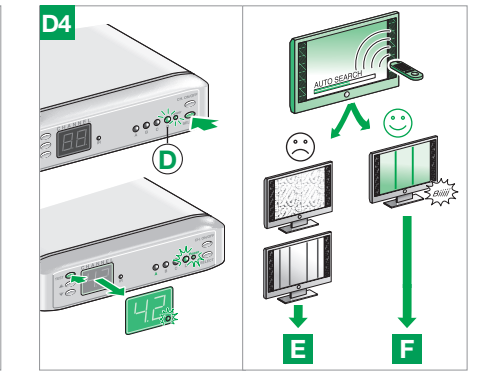
**(B) > 29**

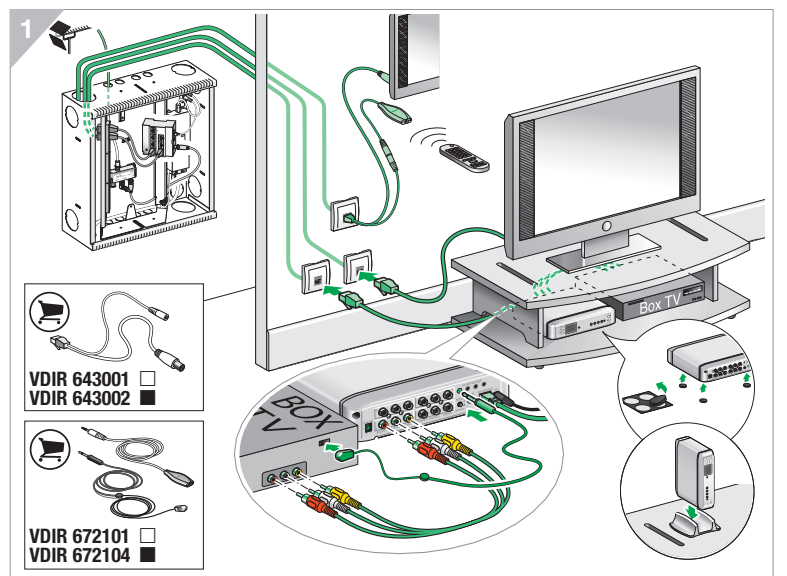
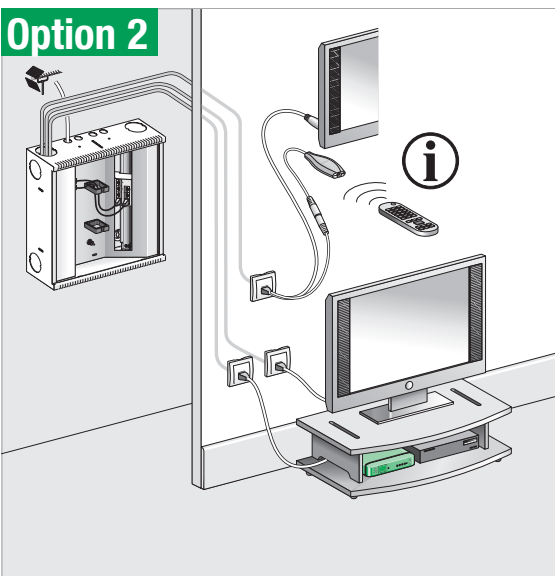
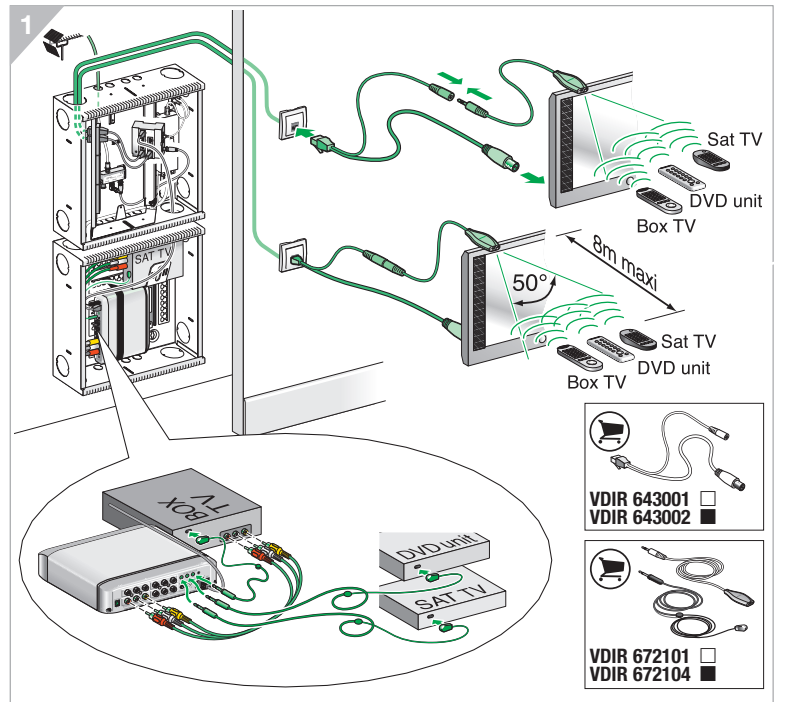
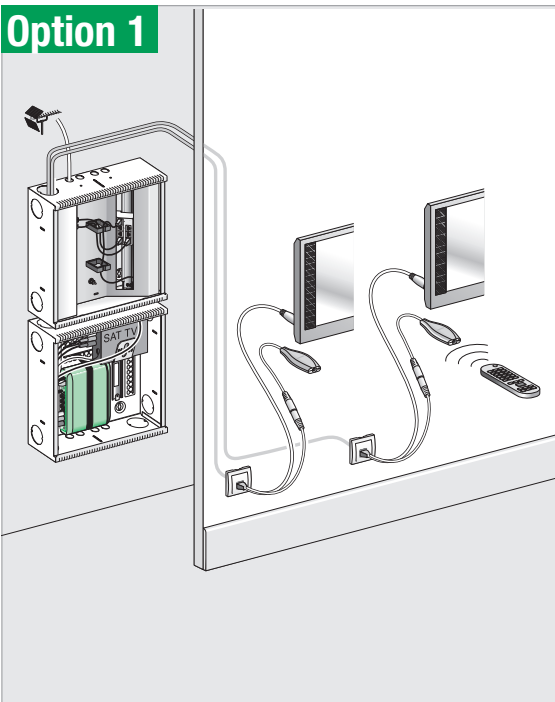
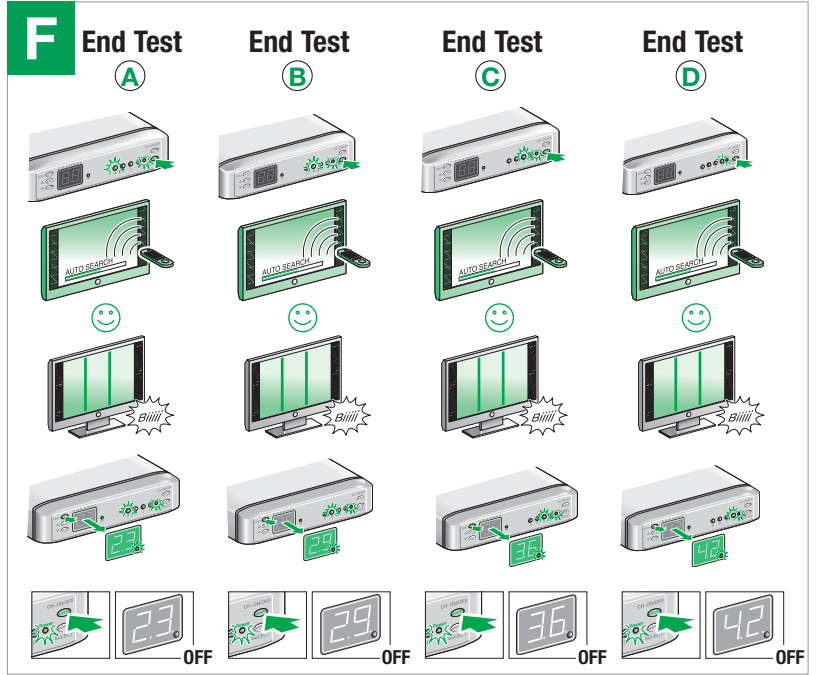
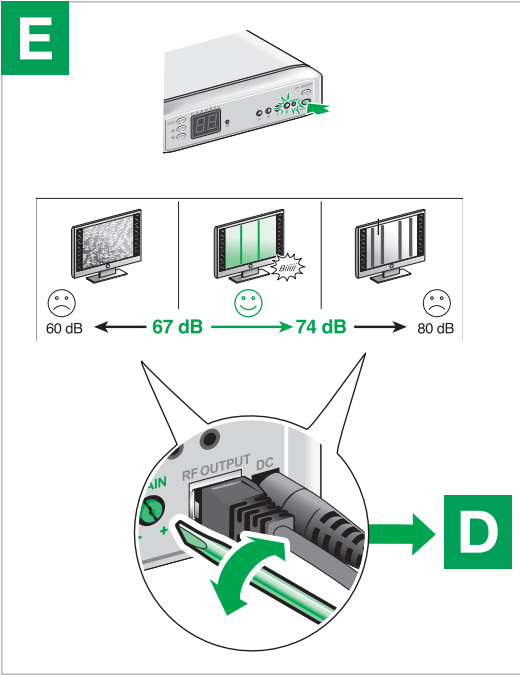


**(C) > 36**



**(D) > 42**





Problem	Reason	Solution
No AV modulator signals.	<ol style="list-style-type: none"> <li>1. Power not connected.</li> <li>2. Conflicts between selected AV channels cause the AV modulator to shut down.</li> <li>3. Wrong patching in the distribution centre.</li> <li>4. Wrong TV system selected.</li> <li>5. AV modulator not working / faulty.</li> </ol>	<ol style="list-style-type: none"> <li>1. Connect the power adapter. Check that the power LED indicator lights up permanently.</li> <li>2. Select a new AV channel for the input indicated by the flashing LED. Refer to relevant chapter in this installation guide.</li> <li>3. Check the patch cord connections up to the AV link port on the R/TV amplifier. If AV combiner used, check also these connections.</li> <li>4. Select right TV system. Refer to relevant chapter in this installation guide.</li> <li>5. Replace.</li> </ol>
Poor picture on AV signal(s).	<ol style="list-style-type: none"> <li>1. Output level from the AV modulator is too weak.</li> <li>2. Wrong TV system selected.</li> <li>3. AV signals being interfered by:                             <ol style="list-style-type: none"> <li>a) other TV channels</li> <li>b) wireless devices (as DECT, Wifi access point)</li> </ol> </li> <li>4. Poor or broken patch cord between:                             <ol style="list-style-type: none"> <li>a) the AV modulator (AV211) and wall outlet, or</li> <li>b) the AV port on A111 antenna module and the patch panel.</li> </ol> </li> <li>5. AV modulator not working properly.</li> <li>6. R/TV module not working properly.</li> </ol>	<ol style="list-style-type: none"> <li>1. Increase the gain on the AV modulator until a clear picture is obtained.</li> <li>2. Select the right TV system. Refer to relevant chapter in this installation guide.</li> <li>3. a) Select another TV channel to the AV input being interfered. Refer to relevant chapter in this installation guide. b) Pull away AV modulator from wireless devices by 50 cm mini.</li> <li>4. Replace with new one. Use only LexCom Home AV cords, max. 3 m.</li> <li>5. Replace.</li> <li>6. Replace R/TV module.</li> </ol>
Poor sound on AV signal(s).	<ol style="list-style-type: none"> <li>1. Audio inputs of AV modulator are being overdriven.</li> <li>2. Poor or broken audio interconnection cable between AV modulator and source.</li> </ol>	<ol style="list-style-type: none"> <li>1. Decrease the output volume from the connected source. Refer to the manual of the appliance in question.</li> <li>2. Check the cables and replace if necessary.</li> </ol>
Disturbances on other TV channels when the AV modulator is connected.	<ol style="list-style-type: none"> <li>1. Output level from the AV modulator is too high.</li> <li>2. The AV signals are interfering with other TV channels.</li> </ol>	<ol style="list-style-type: none"> <li>1. Reduce the gain (output volume) on the AV modulator until clear TV channels are obtained. Make sure that the quality of the AV signals is maintained.</li> <li>2. Select another channel for the AV signal where the interference is gone. Refer to relevant chapter in this installation guide.</li> </ol>
Test signal disappears from the TV shortly after being activated.	<ol style="list-style-type: none"> <li>1. The black and white test picture puts heavy demands on to the TV's ability to support the contrasts of the picture.</li> </ol>	<ol style="list-style-type: none"> <li>1. Some TV's are simply unable to show such a test picture. Search for a live picture instead.</li> </ol>

# Résolution des problèmes

Problèmes	Causes	Solutions
Le modulateur audio-vidéo ne transmet pas de signal.	<ol style="list-style-type: none"> <li>1. L'appareil n'est pas branché.</li> <li>2. Des conflits entre les canaux audio-vidéo sélectionnés provoquent l'arrêt du modulateur.</li> <li>3. Le coffret n'est pas câblé correctement.</li> <li>4. Le système TV sélectionné est incorrect.</li> <li>5. L'appareil ne fonctionne pas correctement ou est défectueux.</li> </ol>	<ol style="list-style-type: none"> <li>1. Raccordez l'adaptateur secteur. Vérifiez si le témoin lumineux (diode) d'alimentation reste allumé de manière constante.</li> <li>2. Sélectionnez un autre canal audio-vidéo pour l'entrée indiquée par la diode qui clignote. Reportez-vous au chapitre en question de ce guide d'installation.</li> <li>3. Vérifiez le raccordement de la prise de liaison audio-vidéo «AV link» à l'amplificateur R/TV. Dans le cas de l'utilisation d'un coupleur audio-vidéo, vérifiez également ces raccordements.</li> <li>4. Sélectionnez le bon système TV. Reportez-vous au chapitre en question de ce guide d'installation.</li> <li>5. Procédez à son remplacement.</li> </ol>
Le signal audio-vidéo donne une image de mauvaise qualité.	<ol style="list-style-type: none"> <li>1. Le niveau de sortie du modulateur audio-vidéo est trop faible.</li> <li>2. Le système TV sélectionné est incorrect.</li> <li>3. Des signaux audio-vidéo sont perturbés par :                             <ol style="list-style-type: none"> <li>a) d'autres canaux TV</li> <li>b) d'autres matériels Wifi (DECT, point d'accès Wifi).</li> </ol> </li> <li>4. Cordon endommagé ou de mauvaise qualité:                             <ol style="list-style-type: none"> <li>a) entre le modulateur audio-vidéo (AV211) et la prise murale, ou</li> <li>b) entre le port audio vidéo du module d'antenne (A111) et le panneau de brassage.</li> </ol> </li> <li>5. Le modulateur audio-vidéo ne fonctionne pas correctement.</li> <li>6. Le module R/TV ne fonctionne pas correctement.</li> </ol>	<ol style="list-style-type: none"> <li>1. Augmentez le gain du modulateur audio-vidéo jusqu'à obtenir une image claire.</li> <li>2. Sélectionnez le système TV de bonne qualité adapté aux signaux reçus (PAL L ou PAL B-G). Vous reporter au chapitre en question de ce guide d'installation.</li> <li>3. a) Sélectionnez un autre canal TV pour l'entrée audio-vidéo qui subit des interférences. Reportez-vous au chapitre en question de ce guide d'installation. b) Eloignez l'AV modulateur du matériel Wifi d'au moins 50 cm</li> <li>4. Procédez à son remplacement. Utilisez exclusivement des câbles audio-vidéo LexCom Home max. 3 m.</li> <li>5. Procédez à son remplacement.</li> <li>6. Remplacez le module R/TV.</li> </ol>
Le signal audio-vidéo donne un son de mauvaise qualité.	<ol style="list-style-type: none"> <li>1. Les entrées audio du modulateur sont amplifiées de manière excessive</li> <li>2. Le câble de raccordement audio entre le modulateur et la source est endommagé ou de mauvaise qualité.</li> </ol>	<ol style="list-style-type: none"> <li>1. Diminuez le volume de sortie de la source raccordée. Reportez-vous au mode d'emploi de l'appareil concerné.</li> <li>2. Vérifiez les câbles et remplacez-les si nécessaire.</li> </ol>
Une fois connecté, le modulateur audio-vidéo génère des perturbations sur d'autres canaux TV.	<ol style="list-style-type: none"> <li>1. Le niveau de sortie du modulateur audio-vidéo est trop élevé.</li> <li>2. Les signaux audio-vidéo interfèrent avec d'autres canaux TV.</li> </ol>	<ol style="list-style-type: none"> <li>1. Diminuez le gain (volume de sortie) du modulateur audio-vidéo jusqu'à obtenir des canaux TV de bonne qualité. Veillez à ce que la qualité de l'ensemble des signaux audio-vidéo reste bonne.</li> <li>2. Sélectionnez un autre canal qui ne présente pas ces interférences pour le signal audio-vidéo.</li> </ol>
Le signal de test disparaît de l'écran TV peu après son activation.	<ol style="list-style-type: none"> <li>1. L'image de test noir et blanc impose au téléviseur des exigences supérieures à sa capacité à retransmettre les contrastes de l'image.</li> </ol>	<ol style="list-style-type: none"> <li>1. Certains postes de télévision ne sont pas en mesure d'afficher une telle image de test. Dans ce cas, utilisez plutôt une image TV ordinaire.</li> </ol>

## Felsökning

## SVENSKA

Problem	Felorsak	Förslag på åtgärd
Inga AV signaler	<ol style="list-style-type: none"> <li>1. Strömförsörjning inte ansluten.</li> <li>2. Konflikt mellan valda AV kanaler. Då sänder inte modulatern.</li> <li>3. Fel på patchkoppling i distributionscentralen.</li> <li>4. Fel TV system är valt.</li> <li>5. Fel på modulatern.</li> </ol>	<ol style="list-style-type: none"> <li>1. Anslut strömförsörjningstrafon. Kontrollera så att den blå lysdioden lyser med konstant ljus.</li> <li>2. Välj en ny AV kanal på ingången som fellarmar enligt avsnittet för lysdiod indikering.</li> <li>3. Kontrollera så att patchkabeln är rätt ansluten mellan R/TV modulens AV port och från länken med signalen från AV modulatern.</li> <li>4. Välj rätt TV system. Sverige = Väst Europa. För mer info se avsnitt Konfiguration av TV system (PAL- typ).</li> <li>5. Byt ut AV modulatern.</li> </ol>
Dålig kvalitet på AV- kanalerna	<ol style="list-style-type: none"> <li>1. Utsignalnivån från AV modulatern är för låg.</li> <li>2. Fel TV system är valt.</li> <li>3. Av signaler störs av: <ol style="list-style-type: none"> <li>a) andra TV kanaler</li> <li>b) trådlösa enheter (som ex. Dect och Wifi enheter).</li> </ol> </li> <li>4. Dålig eller trasig patchkabel mellan AV modulatur och nätverksuttaget, eller mellan AV port på R/TV-modul och patchpanel.</li> <li>5. AV modulatern fungerar inte korrekt.</li> <li>6. R/TV modul fungerar inte korrekt.</li> </ol>	<ol style="list-style-type: none"> <li>1. Höj upp utsignalen på gainskruven tills bilden blir klar.</li> <li>2. Välj rätt TV system. För mer info se avsnitt Konfiguration av TV system ( PAL-typ).</li> <li>3. a) Välj en annan ledig TV kanal för den aktuella AV kanalen. För mer info se avsnitt Konfiguration av TV kanaler. b) Separera AV modulatern från trådlösa enheter med ett avstånd på minst 50 cm.</li> <li>4. Byt ut patchkabeln. Använd endast LexCom Home AV patchkabel max 3 m.</li> <li>5. Byt AV modulatern.</li> <li>6. Byt R/TV modulen.</li> </ol>
Dåligt ljud på AV kanale	<ol style="list-style-type: none"> <li>1. Ljudingångar på AV modulatern är överstyrda.</li> <li>2. Dålig anslutningskabel mellan AV modulatern och ljudkällan.</li> </ol>	<ol style="list-style-type: none"> <li>1. Sänk utgångsvolympen på den anslutna AV-källan tills ljudet blir bra, se instruktioner för aktuell AV-källa.</li> <li>2. Kontrollera kabeln och ersätt med ny vid behov.</li> </ol>
Interferenser på befintliga TV kanaler när AV modulatern är ansluten	<ol style="list-style-type: none"> <li>1. Utsignal nivån från AV modulatern är för hög.</li> <li>2. AV signalerna skapar interferencer med andra TV kanaler.</li> </ol>	<ol style="list-style-type: none"> <li>1. Sänk utsignalnivån på modulaterns gainskruv tills bilden på och interferenserna försvinner. Kontrollera så att AV kanalerna inte har försämrats.</li> <li>2. Ändra på kanal/frekvens på AV kanalerna tills interferenserna försvunnit. Stäng av en AV kanal i taget för att lokalisera vilken det är som stör och byt sedan kanal på den. Se avsnitt Konfiguration av TV kanaler.</li> </ol>
Testsignalen försvinner kort efter att den aktiverats	<ol style="list-style-type: none"> <li>1. Den svart/vita testbilden överstyr TV apparatens möjlighet att reglera kontrastförhållandet i bilden.</li> </ol>	<ol style="list-style-type: none"> <li>1. Vissa TV apparater klarar inte visa en sådan test bild. Sök in med bilden från AV källan i stället.</li> </ol>

## Probleem oplossen

## NEDERLANDS

Probleem	Oorzaak	Oplossing
Geen AV-modulatorsignalen.	<ol style="list-style-type: none"> <li>1. Voeding niet aangesloten.</li> <li>2. Conflicten tussen geselecteerde AV- kanalen zorgen voor uitschakeling van de AV-modulator.</li> <li>3. Interferentie op AV signaal</li> <li>4. Verkeerd Tv-systeem geselecteerd.</li> <li>5. AV-modulator werkt niet of is defect.</li> </ol>	<ol style="list-style-type: none"> <li>1. Sluit de voedingsadapter aan. Controleer of de voedings-LED continu brandt.</li> <li>2. Selecteer een nieuw AV-kanaal voor de invoer aangegeven door de knipperende LED. Zie het overeenkomstige hoofdstuk van deze installatiehandleiding.</li> <li>3. Controleer de patchkabelaansluitingen tot aan de AV-link aansluitpoort van de R/TV- versterker. Als u een AV-combiner gebruikt, controleert u ook die aansluitingen.</li> <li>4. Selecteer het juiste Tv-systeem. Zie het overeenkomstig hoofdstuk van deze installatiehandleiding.</li> <li>5. Vervang de modulator.</li> </ol>
Slecht beeld bij AV-signaal / signalen.	<ol style="list-style-type: none"> <li>1. Uitgangsniveau van AV-modulator is te laag.</li> <li>2. Verkeerd Tv-systeem geselecteerd.</li> <li>3. AV-signalen worden verstoord door andere Tv-kanalen. <ol style="list-style-type: none"> <li>a) andere TV kanalen</li> <li>b) draadloze apparatuur (bijvoorbeeld DECT, Wifi access point.</li> </ol> </li> <li>4. Slechte of gebroken patch- of verbindingskabel tussen: <ol style="list-style-type: none"> <li>a) de AV-modulator (AV211) en dewandaansluiting of</li> <li>b) de AV-link poort van de A111 R/TV-module en het patchpaneel</li> </ol> </li> <li>5. AV-modulator werkt niet goed.</li> <li>6. R/TV-module werkt niet goed.</li> </ol>	<ol style="list-style-type: none"> <li>1. Verhoog de versterking (uitgangsniveau) op de AV-modulator tot het beeld zuiver is.</li> <li>2. Selecteer het juiste Tv-systeem. Zie het overeenkomstig hoofdstuk van deze installatiehandleiding.</li> <li>3. Selecteer een ander Tv-kanaal voor de verstoorde AV-ingang. Zie het overeen- komstig hoofdstuk van deze installatie- handleiding. <ol style="list-style-type: none"> <li>a) Kies een ander TV kanaal voor de AV ingang waar geen interferentie is. Zie hoofdstuk van de installatie handleiding.</li> <li>b) Plaats de AV modulator minimaal 50 cm vanaf draadloze apparatuur.</li> </ol> </li> <li>4. Vervang door een nieuwe kabel. Gebruik enkel LexCom Home AV-kabels van max. 3 m.</li> <li>5. Vervang de AV-modulator.</li> <li>6. Vervang de R/TV-module.</li> </ol>
Slecht geluid bij AV-signaal/ signalen.	<ol style="list-style-type: none"> <li>1. Audio-ingangen van AV-modulator zijn overstuurt.</li> <li>2. Slechte of gebroken verbindingskabel tussen AV-modulator en bron.</li> </ol>	<ol style="list-style-type: none"> <li>1. Verlaag het uitgangsniveau op de aan- gesloten bron. Zie de handleiding van het desbetreffende apparaat.</li> <li>2. Controleer de kabels en vervang ze indien nodig.</li> </ol>
Storingen op andere Tv-kanalen wanneer de AV-modulator is aangesloten.	<ol style="list-style-type: none"> <li>1. Uitgangsniveau van de AV-modulator is te hoog.</li> <li>2. AV-signalen storen andere Tv-kanalen.</li> </ol>	<ol style="list-style-type: none"> <li>1. Verlaag de versterking (uitgangsniveau) op de AV-modulator tot de Tv-kanalen zuiver zijn. Zorg dat de kwaliteit van de AV- signalen behouden blijft.</li> <li>2. Selecteer een ander kanaal voor het AV-signaal – waar er geen interferentie is. Zie het overeenkomstige hoofdstuk van deze installatiehandleiding.</li> </ol>
Testsignaal verdwijnt van Tv-scherm kort na activeren.	<ol style="list-style-type: none"> <li>1. Het zwart-witte testbeeld eist veel van de TV inzake ondersteuning van het beeld contrast.</li> </ol>	<ol style="list-style-type: none"> <li>1. Sommige Tv-toestellen kunnen gewoonweg het testbeeld niet weergeven. Zoek in plaats daarvan een live beeld.</li> </ol>

Ongelma	Syy	Ratkaisu
AV-modulaattori signaalit puuttuvat kokonaan.	<ol style="list-style-type: none"> <li>Sähkövirtaa ei ole kytketty.</li> <li>AV-modulaattori sammuu, koska valittujen AV-kanavien välillä konflikti (ristiriita)</li> <li>Yhdysjohdot kytketty väärin jakokeskuksessa.</li> <li>Valittu väärä TV-järjestelmä.</li> <li>AV-modulaattori ei toimi / on viallinen.</li> </ol>	<ol style="list-style-type: none"> <li>Kytke verkkolaite. Tarkista, että virran LED-merkkivalo palaa jatkuvasti.</li> <li>Valitse uusi AV-kanava tulolle, jonka LED-merkkivalo vilkkuu. Katso ohjeet tämän asennusoppaan kyseisestä kohdasta.</li> <li>Tarkista kytkennät AV-linkkiporttiin R/TV-vahvistimessa. Jos käytössä on AV-yhdistin, tarkista myös sen kytkennät.</li> <li>Valitse oikea TV-järjestelmä. Katso ohjeet tämän asennusoppaan kyseisestä kohdasta.</li> <li>Vaihda</li> </ol>
AV-signaalin kuvan laatu on huono	<ol style="list-style-type: none"> <li>AV-modulaattorin lähdon taso liian heikko.</li> <li>Valittu väärä TV-järjestelmä!</li> <li>Häiritsevät AV-signaaleja, <ol style="list-style-type: none"> <li>Muut TV-kanavat,</li> <li>Langattomat järjestelmät ( DECT, WiFi)</li> </ol> </li> <li>Huono tai viallinen laitejohto: <ol style="list-style-type: none"> <li>AV-modulaattorin ja huonerasian välillä, tai</li> <li>antennimudulin AV-link liittimen ja keskuksen liittimen välillä.</li> </ol> </li> <li>AV-modulaattori ei toimi oikein.</li> <li>R/TV-modulaattori ei toimi oikein.</li> </ol>	<ol style="list-style-type: none"> <li>Suurena AV-modulaattorin vahvistusta (gainia), kunnes kuva on hyvä.</li> <li>Valitse oikea TV-järjestelmä. Katso ohjeet tämän asennusoppaan kyseisestä kohdasta.</li> <li>a) Valitse toinen TV-kanava siihen AV-tuloon, jossa on häiriöitä. Katso ohjeet tämän asennusoppaan kyseisestä kohdasta. b) Siirrä AV-modulaattori kauemmas langattomista lähettimistä, minimi etäisyys 50 cm.</li> <li>Vaihda johto. Käytä vain LexCom Home AV-johtoja, pituus korkeintaan 3 m.</li> <li>Vaihda.</li> <li>Vaihda R/TV-moduuli.</li> </ol>
AV-signaalin/-signaalien ääni huono.	<ol style="list-style-type: none"> <li>AV-modulaattorin audiotuloihin tulevat signaalit liian voimakkaita.</li> <li>AV-modulaattorin ja lähteen välisessä johdossa katkos tai muu vika.</li> </ol>	<ol style="list-style-type: none"> <li>Vähennä AV-modulaattoriin kytketyn lähteen volyyymia. Katso ohjeet kyseisen laitteen käyttöohjeista.</li> <li>Tarkista kaapelit; tarvittaessa vaihda ne ehjiin.</li> </ol>
Häiriöitä muilla TV-kanavilla, kun AV-modulaattori on kytketty.	<ol style="list-style-type: none"> <li>AV-modulaattorin lähdon taso liian korkea.</li> <li>Muut TV-kanavat ja AV-signaalit häiritsevät toisiaan.</li> </ol>	<ol style="list-style-type: none"> <li>Pienennä AV-modulaattorin vahvistusta (gainia), kunnes TV-kanavilta saatu kuva on hyvä. Varmista, että AV-signaalien laatu pysyy hyvänä.</li> <li>Valitse AV-signaalille toinen kanava, jolla häiriöitä ei ole. Katso ohjeet tämän asennusoppaan kyseisestä kohdasta.</li> </ol>
Testikuva katoaa televisiosta pian aktivoinnin jälkeen.	<ol style="list-style-type: none"> <li>Mustavalkoinen testikuva vaatii paljon television kontrastilta.</li> </ol>	<ol style="list-style-type: none"> <li>Jotkut televisiot eivät yksinkertaisesti pysty näyttämään tällaista testikuvaa. Etsi silloin testikuvan sijaan oikea televisiokuva.</li> </ol>

## Fejlfinding

## DANSK

Problem	Mulige årsager	Løsning på problem
Ingen signaler fra AV modulatoren.	<ol style="list-style-type: none"> <li>Strømforsyningen ikke tilsluttet – eller der er ikke tændt for den.</li> <li>Der er konflikt i de valgte kanaler.</li> <li>Forkert patching i fordelingstavlen.</li> <li>Forkert TV-system valgt</li> <li>AV-modulator defekt.</li> </ol>	<ol style="list-style-type: none"> <li>Tilslut strømforsyningen, og tænd for den.</li> <li>Kontroller at ikke anvendte kanaler er slukket, og at den korrekte kanal afstand er valgt.</li> <li>Kontroller, at patchkablerne er korrekt forbundet.</li> <li>Vælg det TV-system, som TV'et kan modtage – se "indstilling af tv-system".</li> <li>Kontakt din elinstallatør.</li> </ol>
Dårlig billedkvalitet på signaler fra AV modulatoren.	<ol style="list-style-type: none"> <li>Udgangssignal fra AV modulator for svagt.</li> <li>Forkert TV-system valgt.</li> <li>AV signalet forstyrres af <ol style="list-style-type: none"> <li>andre TV kanaler</li> <li>wireless udstyr (som: DECT, WIFI access punkt ect.)</li> </ol> </li> <li>Defekt eller forkert patchkabel mellem AV modulator og vægudtag og/eller mellem patch panel og antennemodul.</li> <li>AV-modulator defekt.</li> <li>Antennemodul defekt.</li> </ol>	<ol style="list-style-type: none"> <li>Skrup op for AV modulatorens forstærkning ( ), indtil TV-billedet er tilfredsstillende.</li> <li>Vælg det TV-system, som TV'et kan modtage – se "indstilling af TV-system".</li> <li>a) Vælg en anden kanal på AV modulatoren – Se "indstilling af TV-system". b) Flyt AV modulatoren mindst 50 cm væk fra wireless udstyr.</li> <li>Udskift patchkablet. Anvend kun LexCom Home AV patchkabel på max. 3 m.</li> <li>Kontakt din elinstallatør.</li> <li>Kontakt din elinstallatør.</li> </ol>
Dårlig lydvalitet på signaler fra AV-modulatoren.	<ol style="list-style-type: none"> <li>Audiosignal forvrænget pga. overstyring.</li> <li>Defekt kabel mellem AV-modulator og AV-kilde (fx løs forbindelse).</li> </ol>	<ol style="list-style-type: none"> <li>Kontroller, at de tilkoblede audiosignaler kommer fra en "Line Out" udgang – eller har et tilsvarende niveau.</li> <li>Udskift defekte kabler.</li> </ol>
Forstyrrelser på andre kanaler, når AV modulatoren er tændt.	<ol style="list-style-type: none"> <li>Udgangssignalet fra AV modulator for kraftigt.</li> <li>AV-modulator signalerne forstyrrer TV kanalerne.</li> </ol>	<ol style="list-style-type: none"> <li>Juster udgangen ned på AV-modulatoren til tv signalerne står klart. Kontroller at AV-modulator kanalerne stadig står klart.</li> <li>Vælg andre kanal indstillinger for modulatoren. Se afsnittet "indstilling af TV-kanaler".</li> </ol>
Testsignalet forsvinder efter kort tid.	<ol style="list-style-type: none"> <li>Det sort/hvide testbillede stiller store krav til TV'et mht. gengivelse af kontraster.</li> </ol>	<ol style="list-style-type: none"> <li>Nogle TV-apparater er ikke i stand til at gengive testbilledet. Brug i stedet en kendt kilde f.eks. en DVD som testsignal.</li> </ol>

**Schneider Electric Industries SAS**  
35, rue Joseph Monier  
92500 Rueil-Malmaison, France  
[www.schneider-electric.com](http://www.schneider-electric.com)

*This product must be installed, connected and used in compliance with applicable standards and/or installation regulations.*

*As standards, specifications and designs develop from time to time, always ask for confirmation of the information given in this publication.*

*Ce produit doit être installé, connecté et utilisé conformément aux normes applicables et/ou règles d'installation.*

*Du fait que les normes, les spécifications et les schémas peuvent être modifiés, nous vous recommandons de vérifier que la documentation de cette publication soit mise à jour.*

*Dit product moet geïnstalleerd, aangesloten en gebruikt worden in overeenstemming met de geldende normen en/of installatievoorschriften.*

*Omdat normen, specificaties en modellen kunnen evolueren in de tijd, altijd vragen om bevestiging van de informatie in deze publicatie.*

*Denna produkt måste installeras, anslutas och användas i enlighet med gällande standarder och installationsföreskrifter.*

*Eftersom standarder, specifikationer ändras med tiden, kontrollera att uppgifterna i denna publikation är aktuella mot gällande standarder.*

*Tämä tuote tulee asentaa, kytkeä ja käyttää voimassa olevien standardien ja/tai säännösten mukaisesti. Standardit, määräykset ja mallit muuttuvat ajan myötä, varmista, että tämän julkaisun tiedot vastaavat nykyhetken vaatimuksia.*

*Produktet skal installeres, tilsluttes og anvendes i henhold til gældende standarder og installationsregler.*

*Få altid bekræftet, om oplysningerne i dette dokument stadig er gældende, da specifikationer, standarder og design ændres løbende.*