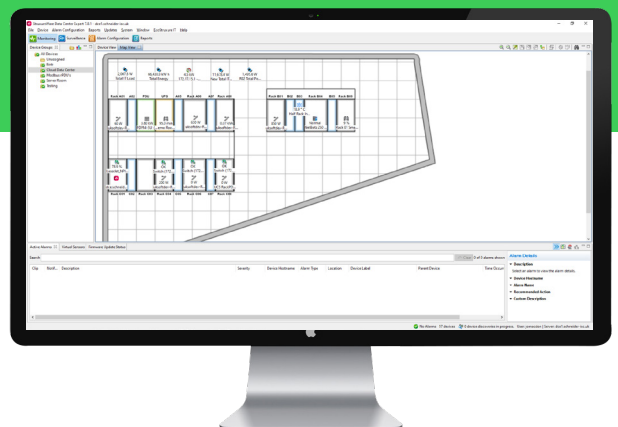




# EcoStruxure™ IT Data Center Expert

Software de Gestão da Infraestrutura  
do Centro de Dados (DCIM).

O software de monitorização escalável recolhe, organiza e distribui informações críticas do dispositivo para proporcionar uma visão abrangente do seu equipamento, permitindo-lhe concentrar-se no que é mais importante: um tempo de atividade eficiente e o seu próprio tempo de inatividade pessoal.



# Software DCIM para os desafios dos centros de dados



**A notificação e o escalonamento instantâneos de falhas permitem a resolução rápida de eventos de infra-estruturas críticas.**

Com uma gestão de centros de dados cada vez mais complexa, a Schneider Electric proporciona uma solução DCIM abrangente. O EcoStruxure IT garante a continuidade das operações, proporcionando segurança ao nível da monitorização, da gestão, do planeamento, da modelação e das informações, quer seja num único bastidor de IT ou em equipamentos de IT de grande escala, em instalações, cloud e no Edge.

Quer esteja situado num centro de dados, num escritório remoto ou num campus, o **Data Center Expert** da Schneider Electric junta-se a dispositivos de alimentação, arrefecimento, ambiente e segurança para fornecer uma solução de monitorização centralizada completa.

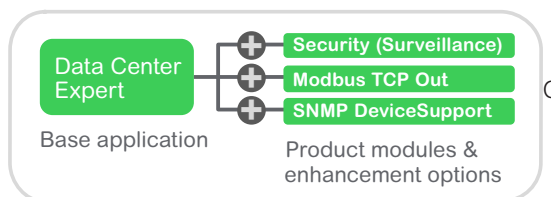
O Data Center Expert oferece leituras de energia, leituras ambientais e imagens de câmaras a partir de qualquer local na sua rede, que são reunidas numa plataforma de gestão comum. É possível visualizar e gerir instantaneamente imagens e alertas de toda a empresa, analisar tendências e evitar problemas, assegurando-se uma gestão sem paralelo das ameaças físicas.

## Integrado com gestão de energia e de edifícios

Integrar com o Building Operation and Power Monitoring Expert para obter informações sobre o estado dos sistemas de apoio críticos nas salas eléctricas e mecânicas, bem como sobre a qualidade da energia e a distribuição eléctrica.

## API de serviços Web

Aceda a alertas, dados, relatórios e tendências do Data Center Expert através dos dashboards existentes ou crie dashboards personalizados para vistas financeiras, operacionais ou outras.



Data Center Expert é fácil de utilizar e implementar com uma interface intuitiva para fins de monitorização, gestão e controlo das centenas ou dos milhares de dispositivos que uma empresa pode ter de uma variedade de fabricantes. Estes dispositivos incluem equipamentos que fornecem energia, arrefecimento, segurança e monitorização ambiental.

## Monitorização e alertas centralizados

- **Suporte para vários fornecedores** para monitorizar qualquer dispositivo em rede de qualquer fabricante
- **Monitorização em tempo real** e notificação e escalonamento instantâneos de falhas que permitem uma resolução rápida de eventos críticos das infraestruturas
- **Repositório centralizado** de informações críticas acessíveis por vários utilizadores a partir de qualquer ponto da rede
- **Tendências futuras** para a introdução de novos conhecimentos no estado de funcionamento, no planeamento e na orçamentação das suas infraestruturas
- **Alarme e escalonamento personalizados** por dispositivo, por bastidor ou por localização para as pessoas certas no momento certo
- **Arquitetura aberta e flexível** que se expande com as necessidades empresariais em constante mudança através de licenças de dispositivos adicionais, suplementos de vigilância, operações e aplicações de controlo
- **Kit completo para programadores de software** (SDK) que permite a máxima flexibilidade através da integração personalizada com outros sistemas

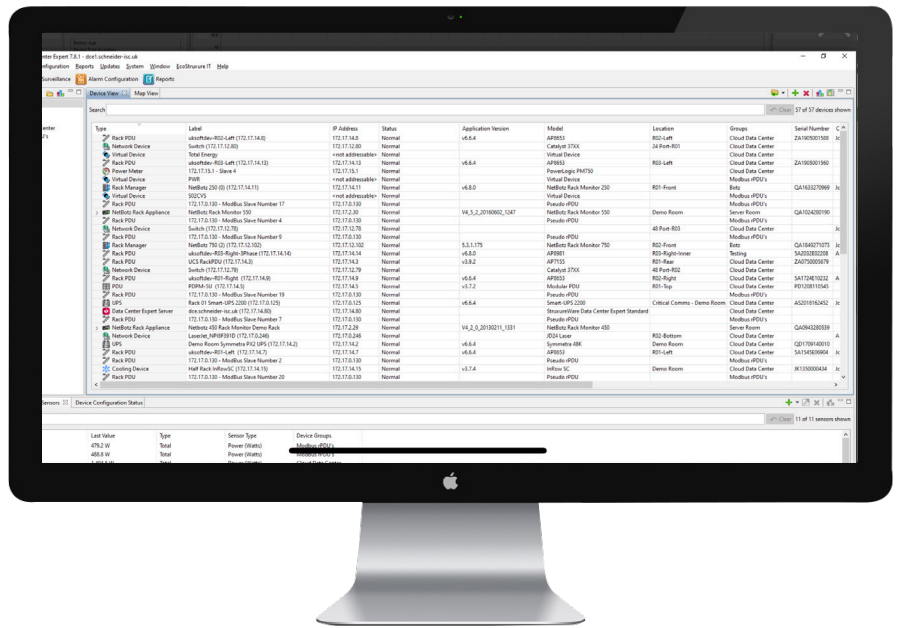


# Funcionalidades e vantagens do Data Center Expert

Monitorize e faça a gestão de uma variedade de dispositivos da Schneider Electric e de terceiros para maximizar o tempo de atividade e melhorar a eficiência.

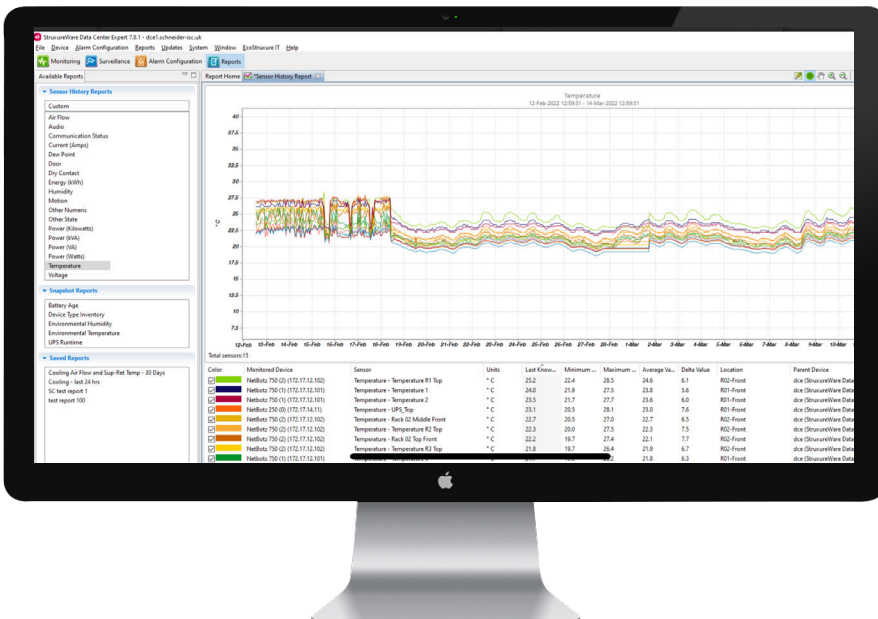
## Inventário

- Crie uma vista consolidada da infraestrutura física do centro de dados com um repositório centralizado, acessível a partir de qualquer ponto da rede, através de uma aplicação de consola de fácil utilização.
- O inventário mostra os detalhes de todos os dispositivos e fornece uma descrição geral rápida da potência de entrada/saída, do equilíbrio e do tempo de funcionamento.
- Obtenha mais informações, clicando no dispositivo.
- Suporte para vários fornecedores para monitorizar qualquer dispositivo em rede de qualquer fabricante.



## Disponibilidade

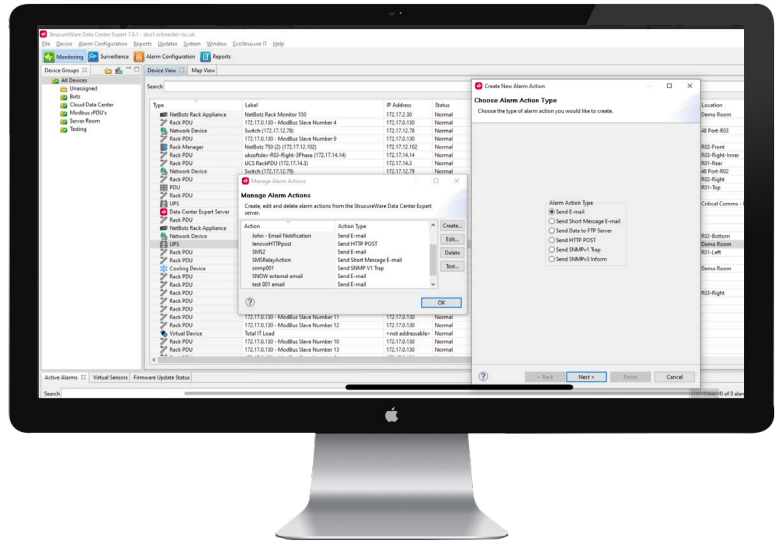
- Acceda a dados atuais e históricos de dispositivos. Trace e crie gráficos de vários pontos de dados numa correlação lógica para visualizar potenciais tendências perigosas.
- Crie, guarde e agende relatórios definidos pelo utilizador para facilidade de recolha, distribuição e análise de dados.
- Acceda a alertas históricos de vários equipamentos através de uma base de dados central. Ordene os alertas por tipo, data, equipamento e/ou grupo de dispositivos.
- Pode ser facilmente disponibilizado armazenamento adicional, utilizando o suporte incorporado para servidores de armazenamento ligado à rede para um armazenamento e arquivamento a longo prazo.



# Funcionalidades e vantagens do Data Center Expert

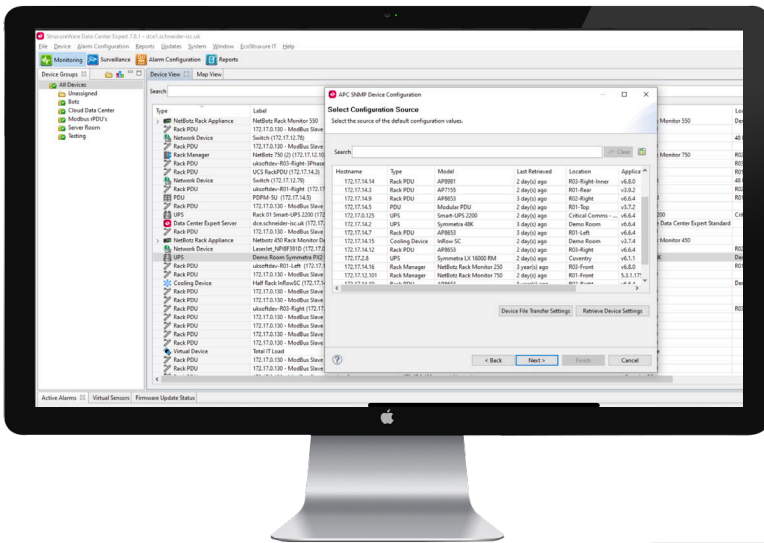
## Alarmes

- Notificações de eventos em tempo real que minimizam os tempos de resposta a situações críticas da infraestrutura física, permitindo que os administradores de IT reduzam o tempo de reparação, melhorem a eficiência e maximizem o tempo de atividade.
- Alarmes personalizados e escalamento por dispositivo, por bastidor ou por localização para as pessoas certas no momento certo.
- Localize rapidamente dispositivos e alertas através do campo de pesquisa livre.



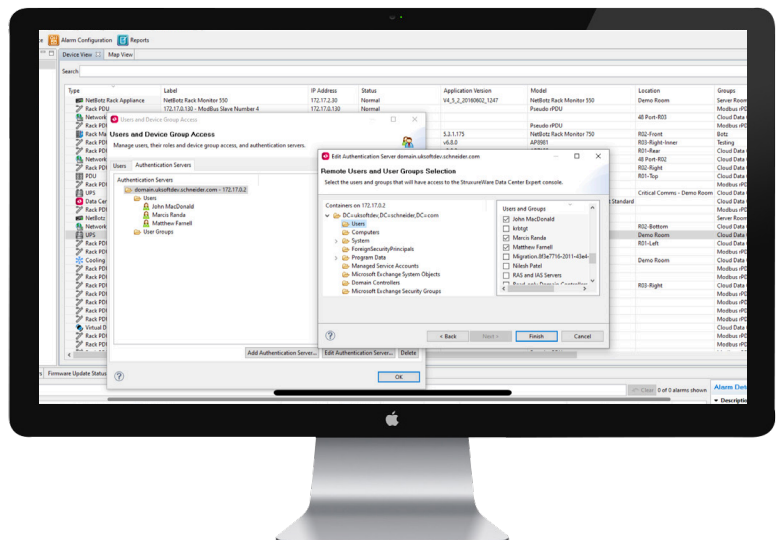
## Gestão de dispositivos

- A detecção automática reduz o tempo necessário para instalar e implementar dispositivos de infra-estrutura física, detectando automaticamente dispositivos geríveis na rede.
- A capacidade completa de configuração em massa permite aos utilizadores criar, guardar e ajustar configurações ou definições específicas do dispositivo em dispositivos semelhantes com uma placa de gestão de rede da Schneider Electric.



## Segurança dos dispositivos

- As comunicações SSL encriptadas de 128 Bits entre o cliente e o servidor, bem como os IDs de utilizador encriptados e as palavras-passe armazenadas no servidor reforçam a cibersegurança.
- Defina o acesso dos usuários e as capacidades de visualização em grupos individuais. Controlar o acesso aos dispositivos através de contas de usuários definidas pelo administrador. O acesso de um usuário adicional pode ser gerido utilizando o LDAP incorporado e o Active Directory Support.



# Especificações

Especificações	Básica	Padrão	Enterprise	Máquina virtual	
SKU	AP9465	AP9470	AP9475	AP94VMTRL	AP94VMACT
Suporte do dispositivo 1 nó = 1 endereço IP)	Até 525 dispositivos	Até 2.025 dispositivos	Até 4.025 dispositivos	Até 5 dispositivos	Até 325 dispositivos com (1) CPU e (1) GB de RAM Até 1025 dispositivos com (1) CPU e (2) GB de RAM Até 2025 dispositivos com (2) CPU e (2) GB de RAM Até 4025 dispositivos com (4) CPU e (4) GB de RAM
Suporte de vigilância para dispositivos NetBotz	Até 15 equipamentos	Até 125 equipamentos	Até 250 equipamentos	Até 1 equipamento	Até 250 equipamentos
Tipos de dispositivos suportados	Todos: UPS, refrigeradores, unidades de distribuição de energia (PDU), PDU para bastidores, unidades de ar condicionado para salas de computadores, sensores de monitorização ambiental, equipamento de medição de energia, equipamentos de vigilância, comutadores de transferência estática (STS), geradores de reserva				
Integração do sistema de gestão de edifícios	Sim				
Suporte de SNMP e ModBus para vários fornecedores	Sim				
Alimentação	Fonte de alimentação única		Fonte de alimentação dupla	n/a	

## Pré-requisitos do sistema e do browser Web do cliente

Sistema operativo	Microsoft® Windows® XP (SP1, SP2, SP3) Windows® Server 2003 (SP2) Windows® Vista, Windows® 7, ou Red Hat® Enterprise, Linux® 6.0 (apenas plataformas de 32 bits)
Velocidade da CPU	Processador AMD/Intel de 1 GHz ou superior
Memória do sistema	1 GB de RAM
Resolução do ecrã	1024 x 768
Requisitos do browser	O browser tem de ser compatível com JavaScript®, Mozilla Firefox® versão 12.0, 13.0, 14.0 Microsoft Internet Explorer® versão 8.0, 9.0, 10.0 Google Chrome™ versão 19.0, 20.0, 21.0

## Comunicações e armazenamento

RAM integrada	2 GB	2 GB	4 GB	Consulte "Suporta tolerância a falhas" / "Elevada disponibilidade de VMware®"
Armazenamento de dados	160 GB disponíveis para armazenamento de dados	250 GB disponíveis para armazenamento de dados	1 TB disponíveis para armazenamento de dados	Mínimo de 18 GB (inclui espaço necessário para imagem de VM e 1 GB de armazenamento de dados)
Suporta tolerância a falhas de VMware®	n/a			(1) CPU, (1) GB de RAM, até 325 dispositivos (1) CPU, (2) GB de RAM, até 1025 dispositivos
Suporta VMware® Alta disponibilidade	n/a			(1) CPU, (1) GB de RAM, até 325 dispositivos (1) CPU, (2) GB de RAM, até 1025 dispositivos (2) CPU, (2) GB de RAM, até 2025 dispositivos (4) CPU, (4) GB de RAM, até 4025 dispositivos
Protocolos	DNS, HTTP, HTTPS, SMS, SMTP, SSL, TCP/IP, SNMP			DNS, HTTP, HTTPS, SMS, SMTP, SSL, TCP/IP, SNMP, Modbus TCP
Ligações da interface de rede	Especificações de RJ-45 10/100/1000 Base-T*			

\* Todos os servidores do Data Center Expert incluem 25 nós

# Serviços de software que oferecem tranquilidade

Os serviços de software da Schneider Electric foram concebidos para simplificar a implementação, reduzir custos e dar resposta aos seus principais desafios e preocupações. Os nossos serviços de software proporcionam-lhe tranquilidade, uma vez que as suas aplicações irão receber a atenção de que necessitam para funcionarem de forma ideal.



## Instalação do software

Garante que todos os produtos de software são instalados corretamente por um engenheiro de assistência técnica altamente qualificado e estão rapidamente prontos para utilizar no seu centro de dados dinâmico



## Gestão da implementação de soluções

Fornecer um único ponto de contacto para supervisionar a instalação, a configuração, a integração, a personalização e a melhoria da solução de software DCIM



## Configuração do software

Configura o sistema rapidamente e com precisão para emular o seu centro de dados único, por sua vez, permitindo-lhe tomar decisões críticas que lhe irão poupar tempo e dinheiro



## Manutenção preventiva de software

Concede visitas ao local para rever, analisar, detetar e prevenir falhas do sistema através da otimização da ferramenta DCIM



## Contratos de suporte de software

Garantem que o cliente permanece atualizado com o mais recente software e suporte técnico



## Integração do software

Fornecer planeamento, designs e gestão de projetos para a integração do software EcoStruxure IT no seu software ou sistema existente, fornecendo-lhe uma visão personalizada das suas aplicações existentes



## Melhoramento do software

Fornecer dashboards e relatórios personalizados para satisfazer as suas necessidades de negócios



## Formação em software

Oferece uma formação prática sobre as principais funcionalidades, as competências operacionais e práticas recomendadas, para que possa tirar o máximo partido da sua DCIM





# Segurança e monitorização com NetBotz™

Torne o seu ambiente de infraestruturas de IT mais seguro com os módulos inteligentes, câmaras, controlos de acesso a bastidores e sensores da NetBotz. As nossas soluções dimensionáveis ajudam a evitar períodos de inatividade e danos através da deteção de ameaças. NetBotz significa menos preocupações para si e uma diminuição das ameaças para o seu valioso equipamento de TI.



## Vantagens

### Monitorização ambiental

- NetBotz foi concebida para proteger a sua infraestrutura de IT contra ameaças ambientais, tais como a temperatura, a humidade, o fumo e fugas de água, que representam uma ameaça significativa para a infraestrutura de IT de uma empresa.

### Segurança física

- A série NetBotz fornece deteção integrada, opções de vigilância e controlo de acesso a bastidores com cartão para ajudar a mitigar os riscos de acesso não autorizado através de uma série de sensores inteligentes, capturas de clips de câmaras, alertas configuráveis e opções de gestão robustas que ajudam a evitar tempos de inatividade inesperados.

### Soluções flexíveis

- A NetBotz representa as soluções únicas e mais completas do setor para as suas necessidades de segurança de IT e monitorização ambiental, oferecendo segurança avançada, deteção inteligente, alertas instantâneos e um sistema de gestão robusto, que podem ser combinados para satisfazer as suas necessidades, desde armários de rede a centros de dados.

## Funcionalidades

### Acessível através de um browser

- Veja a interface de usuário através de um browser para acesso rápido a partir de qualquer ponto numa rede segura
- 
- Obtenha alertas em tempo real e uma descrição geral dos dados dos sensores

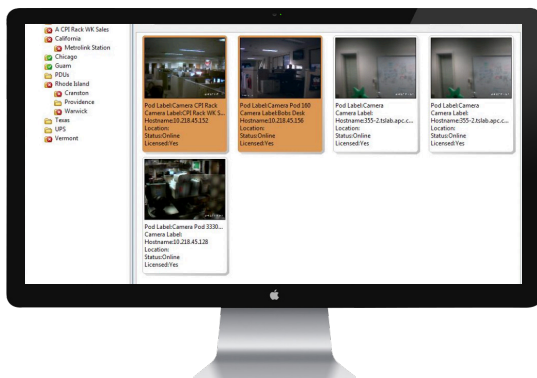
- Visualize vários feeds de câmara num único ecrã

### Flexibilidade e adaptabilidade

- Pode ser a solução de monitorização ambiental, solução de controlo de acesso a bastidores ou ambas
- 
- Pode ser montada em bastidor, em conjunto com outros equipamentos de TI, ou zero U nas traseiras

### Capacidade de gestão

- Integrável em bastidores da APC, sensores NetBotz e Data Center Expert para implementação, configuração e gestão simples
- 
- Personaliza definições de limiares (vários limiares por sensor, agendamento, níveis de gravidade) de acordo com os seus requisitos



O Data Center Expert ajuda-o a escalar o NetBotz rapidamente.

Para obter mais informações, visite

[EcoStruxureIT.com](https://EcoStruxureIT.com)

Para obter ajuda, visite

[helpcenter.EcoStruxureIT.com](https://helpcenter.EcoStruxureIT.com)

Para saber mais

Leia publicações relevantes no blogue e nos livros brancos ("white papers")

[DCIM 3.0 em 500 palavras](#)

[WP281, Atributos de sistemas DCIM eficazes para ambientes de IT híbridos distribuídos](#)

[WP170, Evitar armadilhas comuns na avaliação e implementação de soluções de DCIM](#)

[WP64, Por que razão é que os centros de dados devem dar prioridade à sustentabilidade ambiental: Quatro fatores principais](#)

[EcoStruxureIT.com](https://EcoStruxureIT.com)

Life Is On

**Schneider**  
Electric

Schneider Electric  
Boston ONE Campus  
800 Federal Street  
Andover, MA 01810