



Lexium™ Cobots

Roboter, die an der Seite von Menschen arbeiten, um die Effizienz und Produktivität zu steigern.

Lexium™ Cobot (Kollaborativer Roboter) ist ein hocheffizientes, fortschrittliches Robotersystem mit der Technologie, die für die mühelose Durchführung komplexer Aufgaben erforderlich ist.

Cobots sind einfach einzurichten und lassen sich schnell in komplette Robotersysteme mit Multi-Carriern, Delta-Robotern usw. integrieren.

Dazu gehören Sicherheitssysteme und Zertifizierungen, die andere Roboter nicht haben. Nach einer angemessenen Risikobewertung können kollaborative Roboter mit Menschen zusammenarbeiten, um eine Vielzahl von Aufgaben zu erfüllen.

se.com

Life Is On

Schneider
Electric

Integrierte Robotersysteme mit digitalem Design – von der Konzeption bis zum Betrieb.

Lexium Cobot bietet eine breite Palette an Robotersystemen, die mit minimaler Ausfallzeit in Industriesysteme integriert werden können. Der Lexium Cobot ist mit **EcoStruxure™ Machine Expert Twin, unserer Lösung für den digitalen Zwilling**, kompatibel, und die Systeme lassen sich vor ihrer tatsächlichen Implementierung virtuell konzipieren und testen.

Vorteile

1. Schnellere Markteinführung

Der Cobot ist um 10 % leichter und um 20 % kleiner als jedes andere vergleichbare Produkt auf dem Markt. Dadurch lässt er sich leicht in bestehende Produktionslinien einbinden, braucht nicht viel Platz und senkt die Transportkosten. In Kombination mit den geringeren Programmierungs- und Integrationskosten der EcoStruxure-Plattform von Schneider Electric reduziert sich die Planungs-, Entwicklungs- und Inbetriebnahmezeit. Maschinenlieferung und Start dauern weniger als 30 Minuten. Das ist 50 % schneller als alles Vergleichbare auf dem Markt.

2. Reduzierte Betriebskosten

Die Betriebskosten verringern sich, mit minimalen Änderungen an bestehenden Produktionslayouts und geringem Platzbedarf. Unternehmen, die zur Steigerung der betrieblichen Effizienz und Agilität modernisieren, können ihre Investitionskosten dank der Leistungsstärke der Lexium Cobots (unkomplizierte Programmierung, schnelle Einrichtung, einfache Bedienbarkeit und Einweisung) rasch amortisieren.

3. Schnelle Einrichtung und Installation

Cobots entlasten das Personal. So kann dieses Aufgaben wahrnehmen, die nicht maschinell durchführbar sind. Die Bediener können dem Roboter ohne umfangreiche Programmierung schnell «beibringen», wohin er sich bewegen muss, was er aufnehmen soll, welche Arbeitsaufgaben er ausführen muss usw.

4. Fördert die Stärkung der Belegschaft

Cobots können langweilige, repetitive, schwere Arbeit leisten, sodass die Wahrscheinlichkeit von Verletzungen durch das Heben schwerer Lasten, repetitive Belastung usw. geringer ist. Infolgedessen kommt es zu weniger verletzungsbedingten Ausfallzeiten unter den Beschäftigten, gleichzeitig werden die Arbeitsmoral und Produktivität verbessert.

Die Lexium™ Cobot Familie



	Lexium RL 3	Lexium RL 5	Lexium RL 7	Lexium RL 12	Lexium RL 18
Nutzlast	3 kg	5 kg	7 kg	12 kg	18 kg
Gewicht	12 kg	23 kg	22 kg	41 kg	35 kg
Arbeitsradius	626 mm	954 mm	819 mm	1.327 mm	1.073 mm
IP-Schutzklasse	54	54	54	54	54

 **10%**
leichter

als jedes andere, vergleichbare Produkt auf dem Markt

 **20%**
kleiner

als jedes andere, vergleichbare Produkt auf dem Markt

 **50%**
schneller

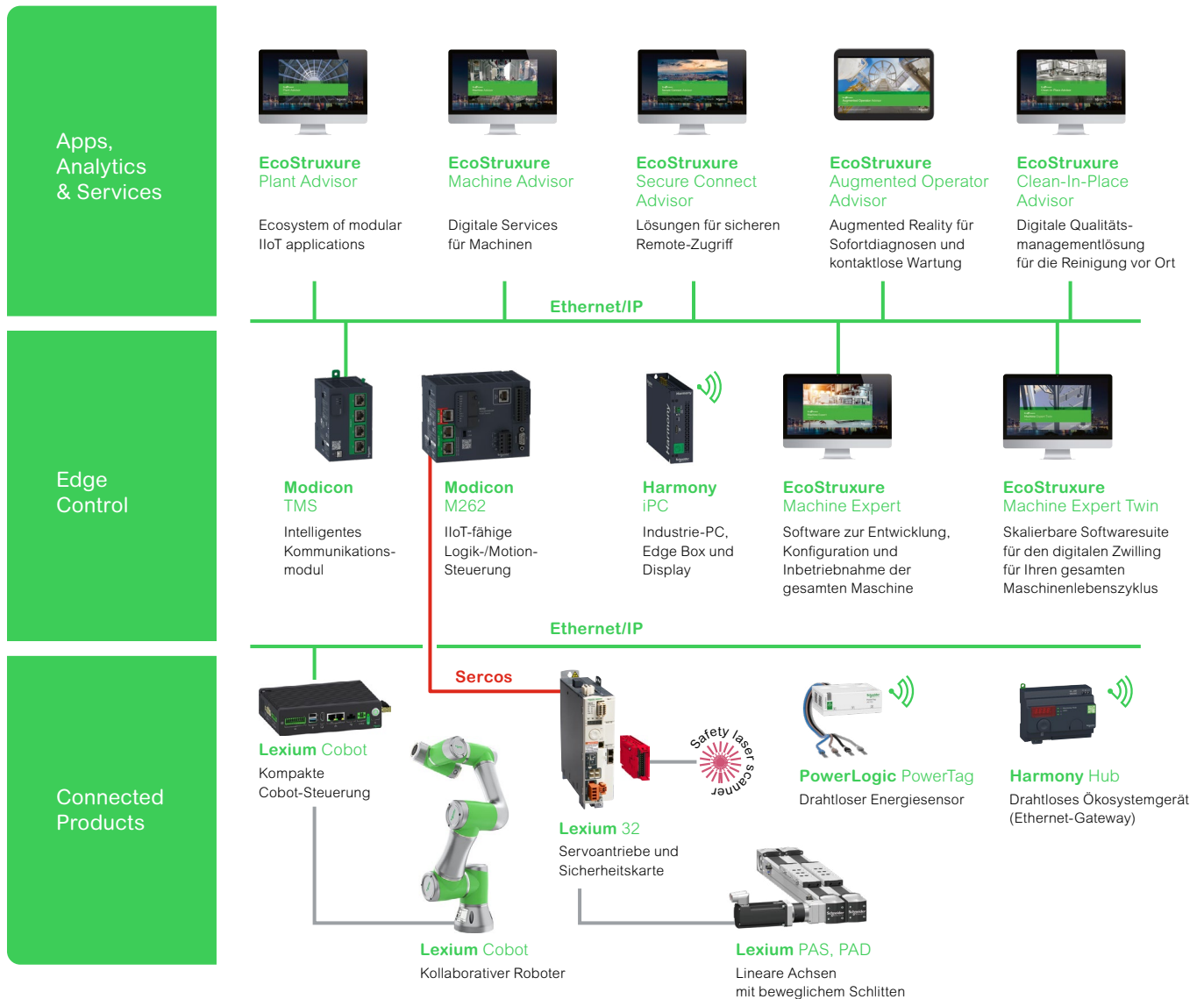
Installation und Einrichtung

EcoStruxure™ Machine bietet intelligente Maschinenlösungen von Schneider Electric, die auf unserer IIoT-fähigen, offenen und interoperablen EcoStruxure-Architektur aufsetzen.

Unsere Vision intelligenter Maschinen ist Teil eines verbundenen, cybersicheren Produktionssystems auf Basis von EcoStruxure Machine, das es OEM ermöglicht, mithilfe fortschrittlicher digitaler Technologien und offener Standards effizientere, flexiblere, besser vernetzte und sicherere Maschinen zu entwickeln.

Nachstehend wird exemplarisch eine EcoStruxure Machine-Lösung in einem Lexium Cobot dargestellt.

Lexium™ Cobot innerhalb einer EcoStruxure Machine-Lösung



 Schneider Electric GmbH
Gothaer Straße 29
40880 Ratingen
Tel.: +49 2102 404-6000
se.com/de

 Schneider Electric Austria Ges. m.b.H
EURO PLAZA
Am Euro Platz 2 / Stiege 6 / 3. OG
1120 Wien
Tel.: +43 720 380 180
se.com/at

 Schneider Electric (Schweiz) AG
Worbstrasse 187
3073 Gümligen
Tel.: +41 31 917 33 33
se.com/ch