

Ein nachhaltiges, energieeffizientes Gebäude zum Greifen nah

EcoStruxure™ Energy Hub

Der Betrieb eines Gebäudes ist komplex. Ein Gebäudeenergiemanagement kann einfach und effektiv sein und Ihnen helfen, Ihre Ziele zu erreichen.



Erzielen Sie bis zu 30 % Energieeinsparungen

Energy Hub ermöglicht Ihnen die Analyse des Energieverbrauchs nach Lasttyp, Gebäude, Stockwerk, Zone und Zeitraum, damit Sie Verschwendung erkennen und Maßnahmen ergreifen können

Weisen Sie Kosten zu und schaffen Sie Verantwortlichkeit für die Energienutzung, um Ihr Gebäude nachhaltiger zu machen.



Stellen Sie die Verfügbarkeit sicher

Energy Hub ermöglicht es Ihnen die Verfügbarkeit Ihrer Energieversorgung zu maximieren und die Reaktionszeit bei einem technischem Problem zu minimieren.



Erreichen Sie Ihre Nachhaltigkeitsziele

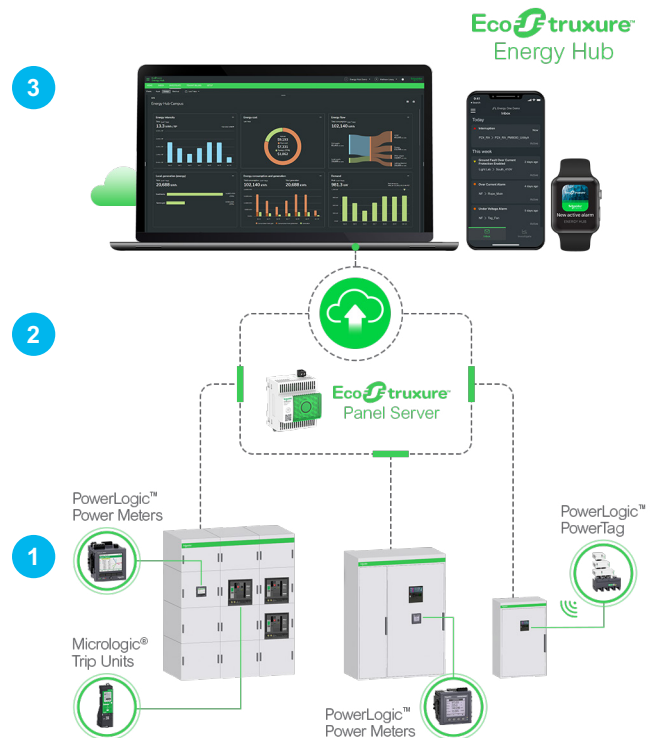
Energy Hub trägt dazu bei, den Gebäudewert zu steigern, indem es Ihre Marke differenziert und Fortschritte in Richtung Nachhaltigkeit erzielt.

Volle Übersicht auf Knopfdruck

Der Start mit EcoStruxure Energy Hub ist einfach und schnell. Es ist so einfach wie 1-2-3.

- 1 Installieren Sie intelligente Zähler, intelligente Leistungsschalter wie **PowerLogic** oder **MicroLogic** – sogar Geräte von Drittanbietern.
- 2 Verbinden Sie sich über unsere einfachen und sicheren Cloud-Gateways wie z.B. **EcoStruxure Panel Server**.
- 3 Melden Sie sich an und richten Sie Ihre **EcoStruxure Energy Hub** Anwendung in wenigen Minuten mit intuitiver Drag-and-Drop-Konfiguration ein.

Energy Hub Web oder Mobile App Verbinden Sie sich mit einem oder mehreren Standorten.



EcoStruxure Energy Hub Abonnementpläne

Die Preise für das Abonnement richten sich nach dem von Ihnen gewählten Funktionsplan, der Anzahl der IoT-Geräte, die Sie anschließen und der Laufzeit (ein- oder dreijährige Laufzeit) - unabhängig von der Anzahl der Standorte. Wenden Sie sich an Ihren Schneider Electric-Vertriebsmitarbeiter oder -Partner vor Ort, um die Preise zu erfahren.



Funktionsplan Details

	ESSENTIAL (BETA)	ADVANCED	+ ADVANCED
Plattform			
Sicheres Cloud-Hosting (ISO27001 konform in der EU)	●	●	●
Schneider Electric und Dritthersteller Geräteunterstützung	●	●	●
Historische Datenspeicherung (mit aktivem Abonnement)	●	●	●
Anzahl von Nutzern	Unbeschränkt	Unbeschränkt	Unbeschränkt
E-Mail- und mobile Push-Benachrichtigungen (100 pro Gerätedredit/ Monat)	●	●	●
Technische Unterstützung und Online-Nutzergemeinschaft	●	●	●
Erhältlich mit iOS- und Android-Mobil-App	●	●	●
Mobile Site Manager Anwendung	●	●	●
Mobile Betriebs- und Wartungsanwendung		●	●
Webbrowser Anwendung		●	●
Multi-Standort Ansichten und Datenaggregation		●	●
Energie und Nachhaltigkeit			
Überwachung von Wasser, Gas und Strom	●	●	●
Überwachung der Spitzenleistung	●	●	●
Alarmierung bei Überverbrauch (Wasser, Gas und Strom)	●	●	●
Überwachung der Kühltemperatur und -status*	●	●	●
Ranking nach Gebäudebereichen		●	●
Multi-Standort Vergleich und Ranking		●	●
Energieintensität und Wetternormalisierung (Temperatur)		●	●
Energieverbrauch während/ außerhalb der Geschäftszeiten		●	●
Automatisierte Energiestartseite		●	●
Energiefluss bezogen auf Stromnetz & erneuerbare Energien		●	●
Überwachung und Nachverfolgung Co ₂ äquivalent		●	●
Kostenzuweisung			
Kostenzuweisung mit einfachen Tarifen		●	●
Kostenhistorie		●	●
Export als PDF		●	●
Elektrische Überwachung			
Einfache elektrische Alarmer (Unterbrechung, Überstrom)**			●
Software Alarmierung (Durchschnittlicher Strom- und Spannungswert, Leistungsfaktor, Leistung)			●
Auslösealarmer Leistungsschalter/AFDD**			●
Temperaturalarmer elektrische Leitungen***			●
Überwachung von elektrischen Werten und Trendanalysen			●
Digitale Übersichtsschaltpläne			●
Integration			
Data API (Daten abhängig von aktivem Abonnement)		Option	Option

* Integration/Alarmierung mit PowerTag Ambient | **gerätespezifische Alarmer |*** Integration/Alarmierung mit CL110 /TH110

Kompatible Gateways und Geräte

Angeschlossene Geräte werden in Ihrem Energy Hub-Abonnement durch Geräteguthaben berücksichtigt. Ein Gerät in Energy Hub bezieht sich auf ein physisches, eigenständiges Datenmessgerät wie z. B. einen Sensor, einen Strom-, Wasser- oder Gaszähler oder einen intelligenten Leistungsschalter. Jedes dieser einzelnen Geräte wird auf ein Geräteguthaben angerechnet, das im Rahmen Ihres Abonnement-Funktionsplans erworben wird. Die Standardkompatibilität von Geräten und Gateways ist in der nachstehenden Tabelle aufgeführt. Die Unterstützung für zusätzliche Geräte wird ständig erweitert — [Hier](#) finden Sie unsere offizielle Liste der unterstützten Geräte.

Kompatible Geräte

Kategorie	Gerätetyp	Panel Server Entry (PAS 400)	Panel Server Universal (PAS600/PAS800)
Drahtlose Sensoren	PowerTag Energy (P63, F63, F160, M250, M630)	●	●
Umgebungs-sensoren	TH110	●	●
	CL110	●	●
	PowerLogic PowerTag Ambient	●	●
Energiezähler	EasyLogic Serie(PM2xxx)	●	●
	PowerLogic PM3000 Serie(PM3250, PM3255)	●	●
	PowerLogic EM4200	●	●
	Acti9 iEM Serie(2050, 2055, 2150, 2155, 3150, 3155, 3250, 3255, 3350, 3355, 3455, 3555)	●	●
Integrierte Messung	Micrologic X (MasterPactT MTZ)	●	●
	Micrologic P, H, E, A (ComPacT NSX, legacy MasterPacT)	●	●
	Acti9 Active AFDD	●	●
Universal-messgeräte	PowerLogic PM3000 Serie(3200, 3210, 3250, 3255)	●	●
	PowerLogic PM5000 Serie(5110, 5310, 5320, 5330, 5340, 5350, 5360, 5560, 5563)	●	●
	PowerLogic PM8000 Serie(8210, 8213, 8214, 8240, 8243, 8244)	●	●*
	PowerLogic ION9000 Serie	●	●*
	Legacy Powerlogic (PM2xx/6xx/7xx/8xx, ION7xxx)	●	●
Dritthersteller-Geräte	Dritthersteller für Wasser-, Gas- und Stromzähler über Impulseingänge	●	●
	Dritthersteller Modbus Wasser-, Gas- & Stromzähler (mit benutzerdefinierten Modellen mit EPC Web)	●	●

Die Unterstützung in dieser Tabelle bezieht sich auf die Kompatibilität des Geräts mit Energy Hub über unterstützte Gateways. Die Gerätekompatibilität mit den Gateways allein kann variieren.

● unterstützt ●* eingeschränkt unterstützt - ausschließlich Modbus Daten ● nicht unterstützt

Wie komme ich an meine Credits?

Energy Hub kann über das mySchneider™ Portal oder einen Schneider Electric Sales Vertriebsbeauftragten bezogen werden.

Liste der kommerziellen Referenzen:

Plan	Referenz	Beschreibung	
Essential BETA*	PSWEOESSPLT12A	Energy Hub Essential Abonnement	1 Gerätecredit - 1 Jahr
	PSWEOESSPLT36A	Energy Hub Essential Abonnement	1 Gerätecredit - 3 Jahre
Advanced	PSWEOADVPLT12A	Energy Hub Advanced Abonnement	1 Gerätecredit - 1 Jahr
	PSWEOADVPLT36A	Energy Hub Advanced Abonnement	1 Gerätecredit - 3 Jahre
+Advanced	PSWEOPADPLT12A	Energy Hub + Advanced Abonnement	1 Gerätecredit - 1 Jahr
	PSWEOPADPLT36A	Energy Hub + Advanced Abonnement	1 Gerätecredit - 3 Jahre
API (option)**	PSWEOAPIOLT12A	Energy Hub API Add On Abonnement	1 Gerätecredit - 1 Jahr
	PSWEOAPIOLT36A	Energy Hub API Add On Abonnement	1 Gerätecredit - 3 Jahre

* verfügbar ab Q4 2024; ** zu einem späterem Zeitpunkt verfügbar

Besuchen Sie die Website, um mehr zu erfahren, eine Demo anzufordern oder uns zu kontaktieren.

se.com/EcoStruxure-Energy-Hub

Life Is n

Schneider
 Electric

Schneider Electric
GmbH
Gothaer Straße 29
40880 Ratingen
Tel.: +49 2102 404-6000
Fax: +49 180 575 4 575*
se.com/de

Schneider Electric Austria Ges.m.b.H.
EURO PLAZA
Am Europlatz 2 / Stiege 6 / 3. OG
1120 Wien
Tel.: +43 1 614 71 11
Fax: +43 1 610 54 54
se.com/at

* 0,14 €/Min. aus dem Festnetz, Mobilfunk max. 0,42 €/Min.