

Firma/Customer/Client
Anlagenbezeichnung/
Name of Plant/
Nom de l' Usine
Zeichnungsnr./Dwg. No./Num. de Dessin

ALTIVAR / VW3A9545
8S00078.01/04

Hersteller (Firma)/Producer/Fabricant
Auftrag/Assignment/Commande
Projektnummer/Project Number/Numéro de Projet
Projektverantwortlicher/Responsible for Project/
Responsable du Projet
Type
Schutzart/Degree of Protection/Protection
Hilfsspannungen/Auxiliary Supplies/Tensions Auxiliaires

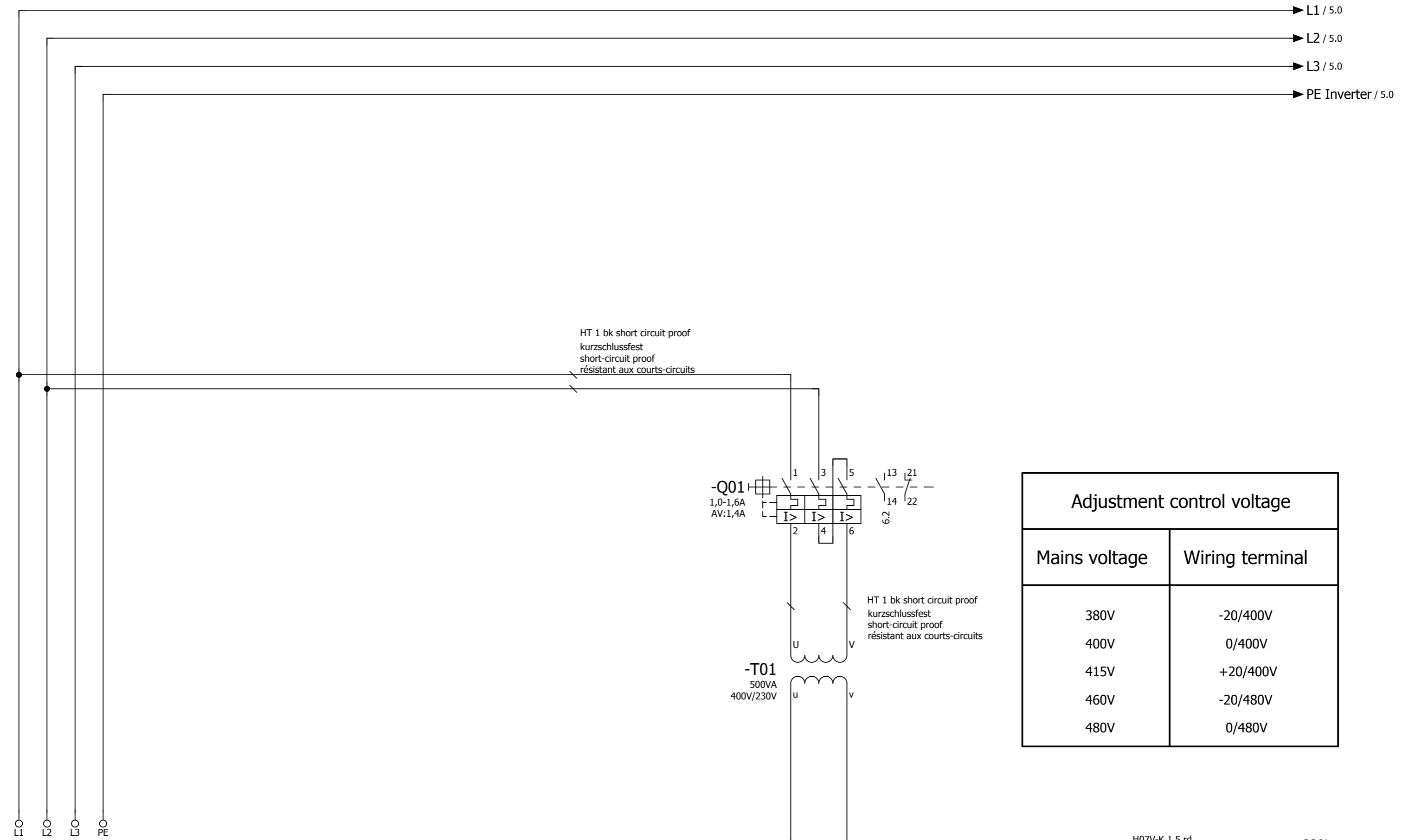
Schaaser
ATV
IP54
-

Erstellt am/made on/Fabrique le 16.07.2012
Bearbeitet am/drawn on/dessiné le 26.07.2012 von/created by/fourni par Klammer Anzahl der Seiten/No. of Pages/Nombre de Pages 10

			Date	16.07.2012	Deckblatt		ATV		=	+			
			Design	Klammer									
			Checked										
Revision	Index	Date	Name				ALTIVAR / VW3A9545				8S00078.01/04	Page of	1 10

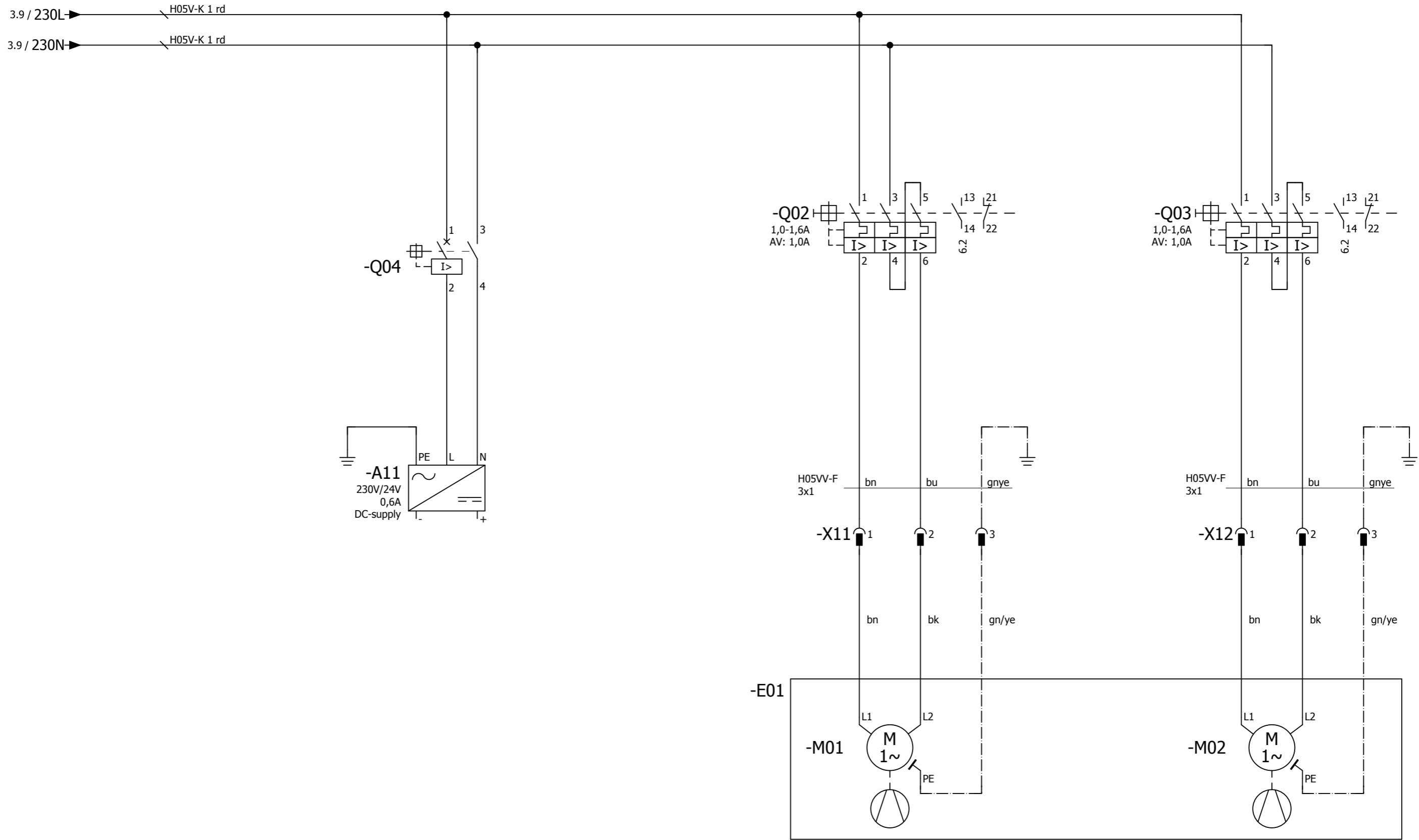
Inhaltsverzeichnis / Table of Contents / Sommaire

Seite / Page	Seitenbenennung / Designation
1	Deckblatt Cover Sheet Page de Garde
2	Inhaltsverzeichnis Table of contents Sommaire
3	Stromlaufplan Circuit Diagram Schemas Electriques
4	Stromlaufplan Circuit Diagram Schemas Electriques
5	Stromlaufplan Circuit Diagram Schemas Electriques
6	Stromlaufplan Circuit Diagram Schemas Electriques
7	Stromlaufplan Circuit Diagram Schemas Electriques
8	Stückliste Bill of materials Liste de pièces
9	Aufbauplan Assembly Drawing Plan de Structure
10	Aufbauplan Assembly Drawing Plan de Structure

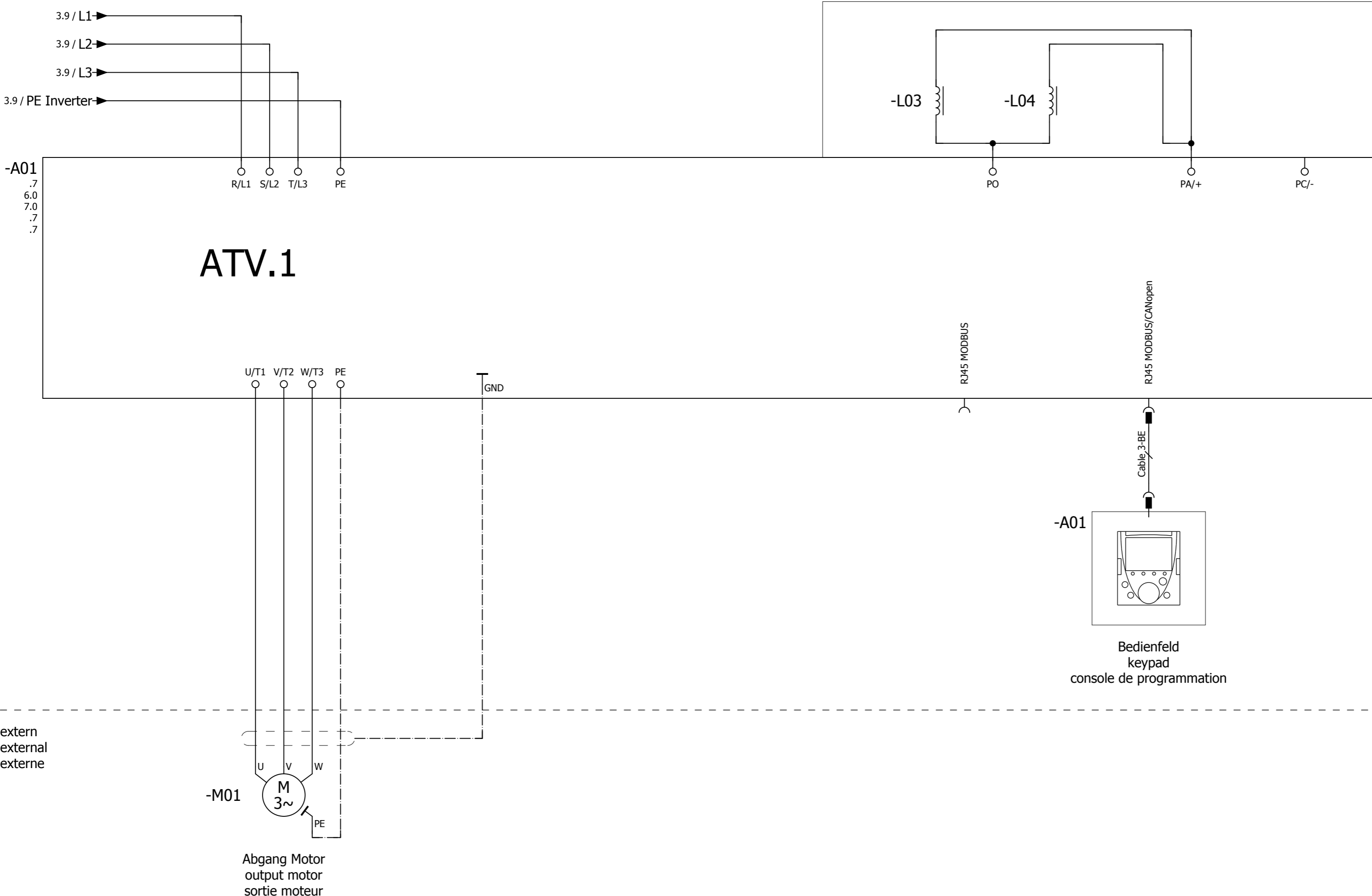


3AC 380V-480V 50/60Hz

Anschluss direkt am Umrichter
connection directly on converter
connexion directement sur mutateur



Luft/Luft-Wärmetauscher
 air/air-heat exchanger
 air/air-échangeur thermique



-A01
.7
6.0
7.0
.7
.7

ATV.1

extern
external
externe

-M01

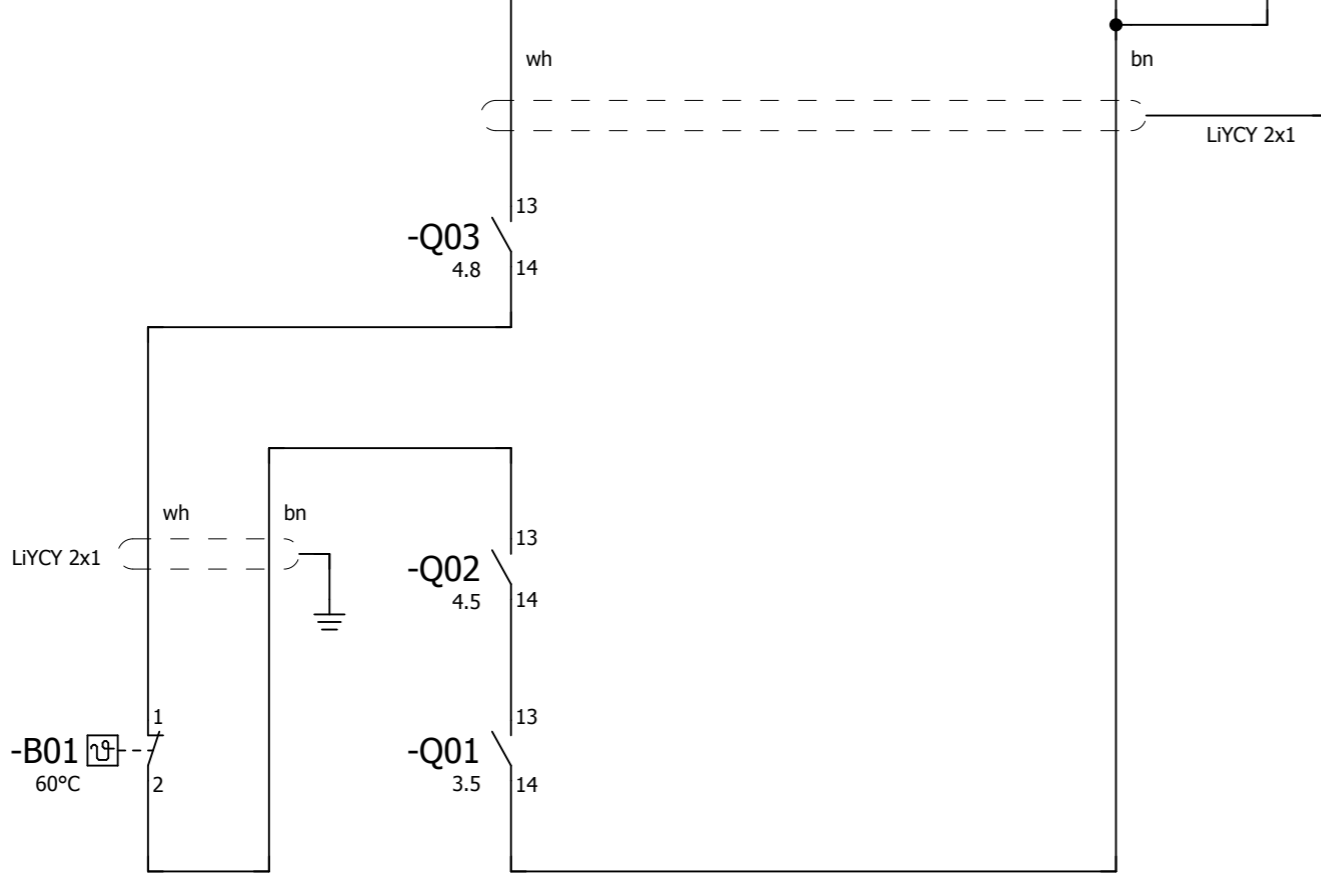
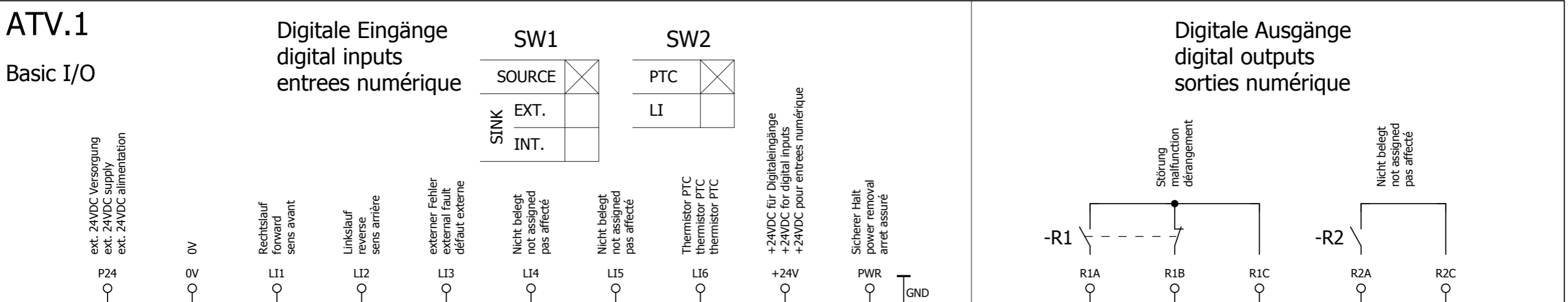
Abgang Motor
output motor
sortie moteur

-A01

Bedienfeld
keypad
console de programmation

				Date	16.07.2012	Stromlaufplan Circuit Diagram Schemas Electriques	ATV		=	+		
				Design	Klammer		ALTIVAR / VW3A9545		8S00078.01/04			
				Checked					Page 5 of 10			
Revision	Index	Date	Name									

-A01
5.0



Settings fault management	
Refer to chapter 1.8	
EtF	[LI3]
LEt	[Lo]
EPL	n0
	YES
	Stt
	LFF
	rLS
	rMP
	FSt
	dCI

-A01
5.0

ATV.1
Basic I/O

Analoge Eingänge
analog inputs
entrees analogiques

Analoge Ausgänge
analog outputs
sorties analogiques

+10V Referenz
+10V Reference
+10V Référence

+10V

Sollwertkanal 1
ref. 1 channel
canal réf. 1

AI1+

Masse
ground
terre

AI1-

Nicht belegt
not assigned
pas affecté

COM

AI2

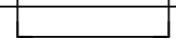
Masse
ground
terre

COM

Motorfrequenz
motor frequency
fréquence moteur

A01

T
GND



			Date	16.07.2012	Stromlaufplan Circuit Diagram Schemas Électriques	ATV	=	+	8S00078.01/04	Page	7
			Design	Klammer						of	10
Revision	Index	Date	Name	Checked							

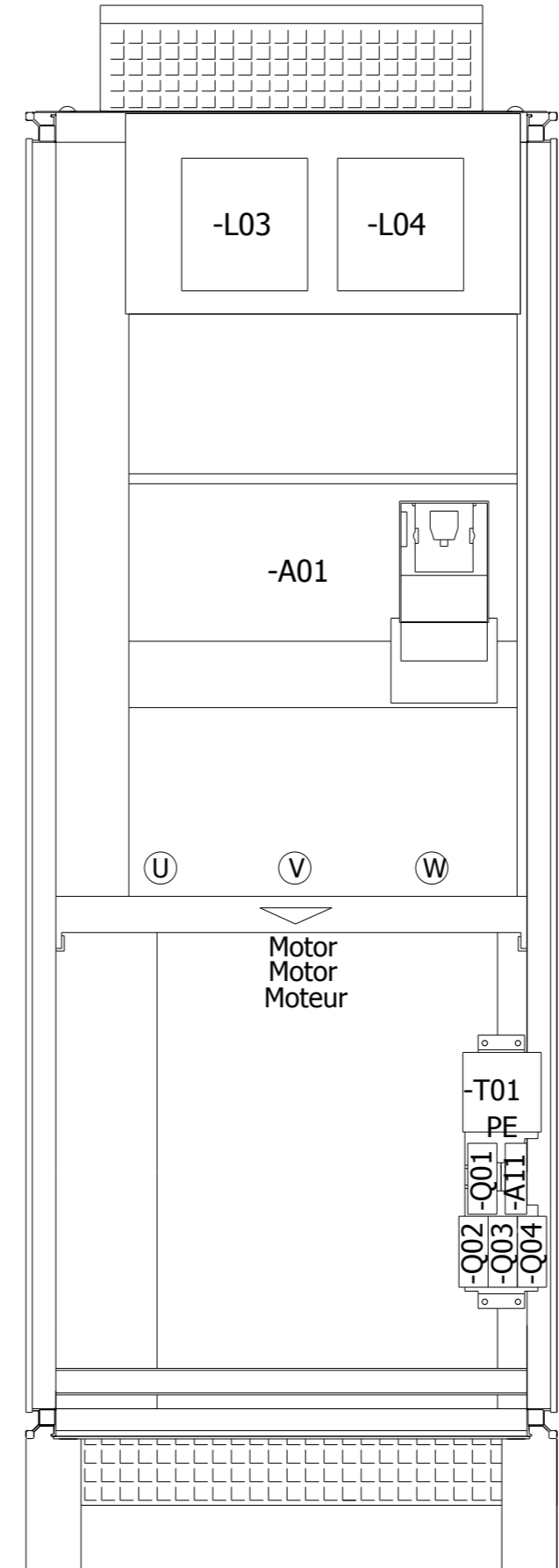
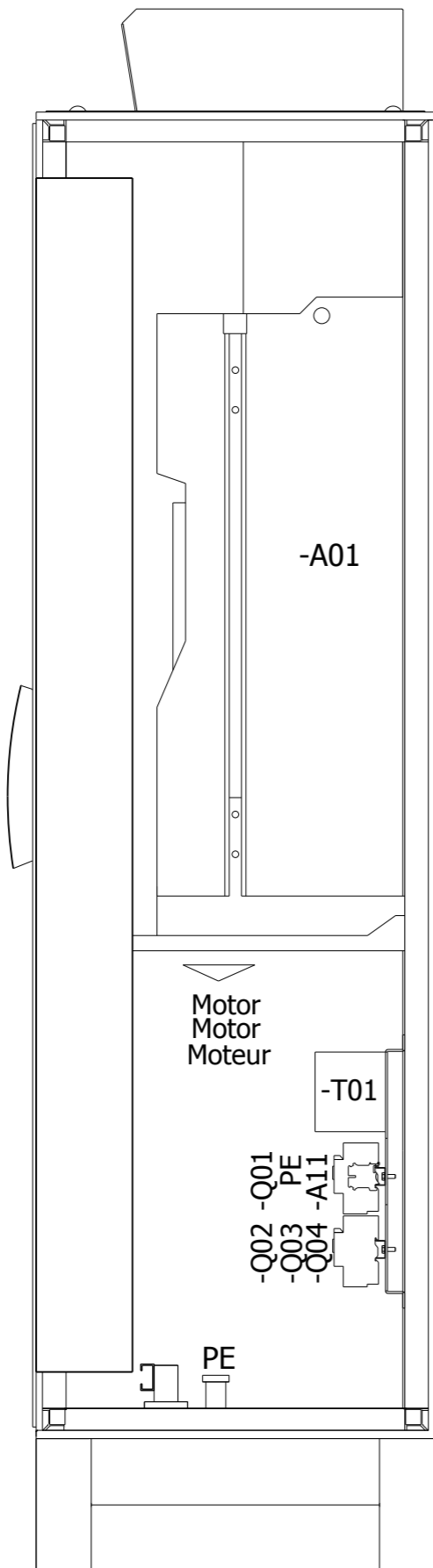
Stückliste / Bill of Materials / Liste des Pièces

BMK Part. No. No. de partie	Menge Quant. Quant.	Bezeichnung Designation Désignation	Referenz Reference Référence	Hersteller Producer Fabricant	Artikelnummer Stock No. No. d'article	Seite/Pfad Page/Path Page/Secteur
-A11	1	Netzgerät power supply unit bloc d'alimentation	ABL8MEM24006 230VAC/24VDC 0,6A 15W	Schneider Electric	ABL8MEM24006	4.2
-B01	1	Thermostat thermostat thermostat	0-60°C	Schneider Electric	NSYCCOTHC	6.1
-E01	1	Luft/Luft-Wärmetauscher air/air-heat exchanger air/air-échangeur thermique	SH3575S	Häwa		4.5
-Q01	1	Motorschutzschalter motor overload switch disjoncteur-protecteur moteur	GV2-RT06 - 1,0-1,6A	Schneider Electric	GV2RT06	3.5
-Q01	1	Motorschutzschalter Hilfskontakt motor overload switch auxiliary contact disjoncteur-protecteur moteur contact auxiliaire	GV2-AE11	Schneider Electric	GVAE11	3.5
-Q02	1	Motorschutzschalter motor overload switch disjoncteur-protecteur moteur	GV2-ME06 - 1,0-1,6A	Schneider Electric	GV2ME06	4.5
-Q02	1	Motorschutzschalter Hilfskontakt motor overload switch auxiliary contact disjoncteur-protecteur moteur contact auxiliaire	GV2-AE11	Schneider Electric	GVAE11	4.5
-Q03	1	Motorschutzschalter motor overload switch disjoncteur-protecteur moteur	GV2-ME06 - 1,0-1,6A	Schneider Electric	GV2ME06	4.8
-Q03	1	Motorschutzschalter Hilfskontakt motor overload switch auxiliary contact disjoncteur-protecteur moteur contact auxiliaire	GV2-AE11	Schneider Electric	GVAE11	4.8
-Q04	1	Leistungsschalter power circuit breaker disjoncteur	GB2 CD05 250V 0,5...20A 1p+N	Schneider Electric	GB2CD05	4.3
-T01	1	Transformator transformer transformateur	STI 0,5 480V,400V/230V	Trafomodern	3375579	3.5
-X11	1	Stecker plug connecteur	3 pol. F MATE-N-LOK	AMP	3373642	4.5
-X11	1	Stecker plug connecteur	3 pol. M MATE-N-LOK	AMP	3372054	4.5
-X12	1	Stecker plug connecteur	3 pol. F MATE-N-LOK	AMP	3373642	4.7
-X12	1	Stecker plug connecteur	3 pol. M MATE-N-LOK	AMP	3372054	4.7

7

9

Date	16.07.2012	Stückliste bill of materials liste de pièces	ATV	=	+
Design	Klammer				
Checked					
Revision	Index	Date	Name	8S00078.01/04	
				Page 8 of 10	



Leistungskabel
von unten

Power cables
from bottom

Cable puissance
par le bas

9

		Date	16.07.2012	Aufbauplan Assembly Drawing Plan de Structure	ATV	=	+	8S00078.01/04	Page	10
		Design	Klammer						of	10
		Checked								
Revision	Index	Date	Name		ALTIVAR / VW3A9545					