

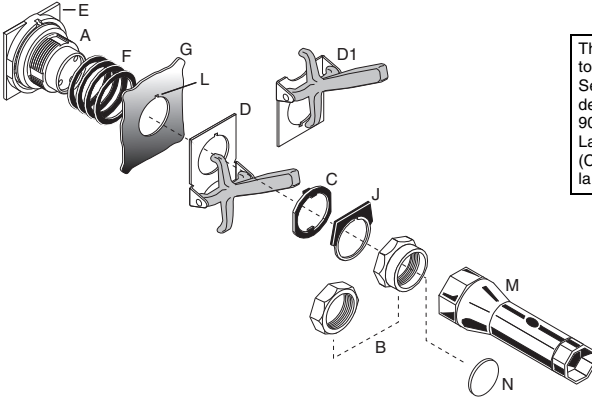


Replaces / Reemplaza / Remplace 65013-001-27K (02/2000)

Rocker Arm Operating Lever
Palanca de funcionamiento de brazo oscilante
Levier de fonctionnement à bascule

Class Clase Classe	Type Tipo Type	Applications Aplicaciones Applications
9001	K50	KR1, KR3

Full View / Vista completa / Vue complète



The metal locking thrust washer (C) is required to ground the 9001K operator per IEC 1131-2. Se necesita la roldana de metal de seguridad de bloqueo (C) para aterrizar el operador 9001K por IEC 1131-2. La rondelle métallique de butée de verrouillage (C) est exigée pour mettre l'opérateur 9001K à la terre selon IEC 1131-2.



Legend	Leyenda	Légende
A. operator	A. operador	A. opérateur
B. ring nut	B. tuerca arillo	B. écrou de blocage
C. locking thrust washer	C. roldana de seguridad de bloqueo	C. rondelle de butée de verrouillage
D. rocker lever arm (top)	D. brazo de palanca oscilante (superior)	D. levier à bascule (haut)
D1. rocker lever arm (bottom)	D1. brazo de palanca oscilante (inferior)	D1. levier à bascule (bas)
E. liner	E. revestimiento protector	E. revêtement
F. compensating gaskets	F. empaques de compensación	F. joints de compensation
G. panel	G. panel	G. panneau
J. metal legend plate (KN2 only)	J. placa leyenda metálica (KN2 solamente)	J. plaque à légende en métal (KN2 seulement)
L. alignment tab	L. lengüeta de alineamiento	L. languette d'alignement
M. ring nut wrench (K95)	M. llave para tuercas (K95)	M. clé pour écrou de blocage (K95)
N. color insert	N. cubierta de color	N. lentille de couleur

⚠ DANGER / PELIGRO / DANGER

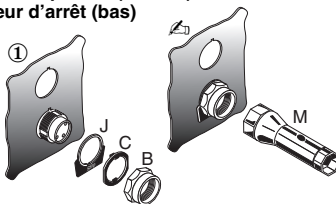
<p>HAZARD OF ELECTRIC SHOCK, EXPLOSION, OR ARC FLASH</p> <p>Disconnect all power before servicing.</p> <p>Electric shock will result in death or serious injury.</p>	<p>PELIGRO DE DESCARGA ELÉCTRICA, EXPLOSIÓN O DESTELLO POR ARQUEO</p> <p>Desconecte todas las alimentaciones antes de efectuar el servicio.</p> <p>Una descarga eléctrica podrá causar la muerte o lesiones serias.</p>	<p>RISQUE D'ÉLECTROCUTION, D'EXPLOSION OU D'ÉCLAIR D'ARC</p> <p>Coupez toutes les alimentations avant l'entretien.</p> <p>L'électrocution entraînera la mort ou des blessures graves.</p>
--	---	---

Installation / Instalación / Installation

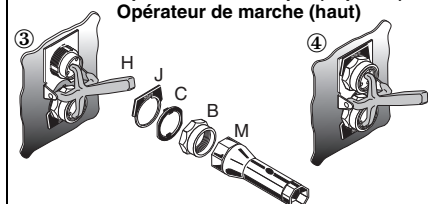
Install any Class 9001, Type KR1 or KR3 pushbutton operator using the operator instruction sheet, 30072-100-06. Instale cualquier botón operador pulsador clase 9001 tipo KR1 o KR3 según la hoja de instrucciones del operador, 30072-100-06. Installer tout opérateur à bouton-poussoir de classe 9001 type KR1 ou KR3 en utilisant les directives de l'opérateur, 30072-100-06.

Stop operator (bottom)
Operador de parada (inferior)
Opérateur d'arrêt (bas)

Invert legend plate (J)
Invierta la placa leyenda (J)
Inverser la plaque à légende (J)



Start operator (top)
Operador de arranque (superior)
Opérateur de marche (haut)



Class / Clase / Classe 9001, Type / Tipo / Type K8 : See reverse side. / Consulte el otro lado. / Voir au verso.

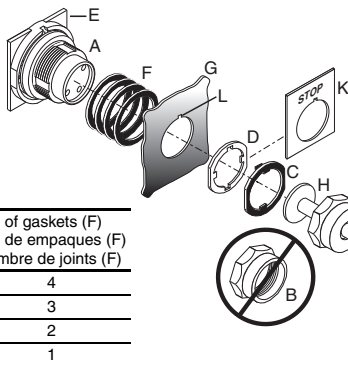
Wobble Stick Attachment

Accesorio para la palanca oscilante

Accessoire du levier oscillant

Class Clase Classe	Type Tipo Type	Applications Aplicaciones Applications
9001	K8	KR1, KR2, KR3

Full View / Vista completa / Vue complète



The metal locking thrust washer (C) is required to ground the 9001K operator per IEC 1131-2. Se necesita la roldana de metal de seguridad de bloqueo (C) para aterrizar el operador 9001K por IEC 1131-2.

La rondelle métallique de butée de verrouillage (C) est exigée pour mettre l'opérateur 9001K à la terre selon IEC 1131-2.

Dim.: in. / pulg / po (mm)

Panel thickness Espesor del panel Épaisseur du panneau	No. of gaskets (F) No. de empaques (F) Nombre de joints (F)
1/16 (1,6)	4
1/8 (3,2)	3
3/16 (4,8)	2
1/4 (6,4)	1

Legend	Legenda	Légende
A. operator	A. operador	A. opérateur
B. ring nut	B. tuercia arillo	B. écrou de blocage
C. locking thrust washer	C. roldana de seguridad de bloqueo	C. rondelle de butée de verrouillage
D. trim washer	D. roldana del marco	D. rondelle de garniture
E. liner	E. revestimiento protector	E. revêtement
F. compensating gaskets	F. empaques de compensación	F. joints de compensation
G. panel	G. panel	G. panneau
H. wobble stick attachment	H. accesorio para la palanca oscilante	H. accessoire du levier oscillant
K. plastic legend plate	K. placa leyenda de plástico	K. plaque de légende en plastique
L. alignment tab	L. lengüeta de alineamiento	L. languette d'alignement
M. ring nut wrench (K95)	M. llave para tuercas (K95)	M. clé pour écrou de blocage (K95)

⚠ DANGER / PELIGRO / DANGER

HAZARD OF ELECTRIC SHOCK, EXPLOSION, OR ARC FLASH

Disconnect all power before servicing.

Electric shock will result in death or serious injury.

PELIGRO DE DESCARGA ELÉCTRICA, EXPLOSIÓN O DESTELLO POR ARQUEO

Desconecte todas las alimentaciones antes de efectuar el servicio.

Una descarga eléctrica podrá causar la muerte o lesiones serias.

RISQUE D'ÉLECTROCUTION, D'EXPLOSION OU D'ÉCLAIR D'ARC

Coupez toutes les alimentations avant l'entretien.

L'électrocution entraînera la mort ou des blessures graves.

Installation / Instalación / Installation

- Install the push button operator per the operator instruction sheet.

Note: Discard the ring nut (B) supplied with operator.

Install the wobble stick attachment (H).

- Instale el operador del botón pulsador según la hoja de instrucciones del operador.

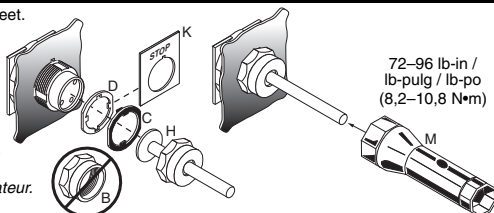
Note: Descarte la tuercia arillo (B) provista con el operador.

Instale el accesorio para la palanca oscilante (H).

- Installer l'opérateur du bouton-poussoir selon les directives de l'opérateur.

Remarque : Jeter l'écrou de blocage (B) fourni avec l'opérateur.

Installez l'accessoire de levier oscillant (H).



Class / Clase / Classe 9001, Type / Tipo / Type K50 : See reverse side. / Consulte el otro lado. / Voir au verso.

Electrical equipment should be installed, operated, serviced, and maintained only by qualified personnel. No responsibility is assumed by Schneider Electric for any consequences arising out of the use of this material.

Schneider Electric USA, Inc.
8001 Knightdale Blvd.
Knightdale, NC 27545 USA
1-888-SquareD (778-2733)
www.schneider-electric.us

Solamente el personal de mantenimiento eléctrico especializado deberá prestar servicios de mantenimiento al equipo eléctrico. La Compañía no asume responsabilidad alguna por las consecuencias emergentes de la utilización de este material.

Importado en México por:
Schneider Electric México, S.A. de C.V.
Calz. J. Rojo Gómez 1121-A, Col. Gpe. del Moral
09300 México, D.F. Tel. 5804-5000
www.schneider-electric.com.mx

L'entretien du matériel électrique ne doit être effectué que par du personnel qualifié. La Société n'assume aucune responsabilité des conséquences éventuelles découlant de l'utilisation de ce matériel.

Schneider Electric Canada Inc.
5985 McLaughlin Road
Mississauga On, L5R 1B8
Tel: 1-800-565-6699
www.schneider-electric.ca