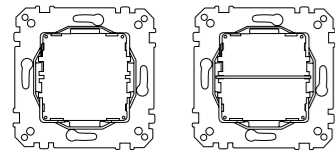


en	de	fr	es	pt	nl
da	cs	hu	sk	et	lv
pl	el	ro	bg	ru	kk

**merten**



587090/91/93/94

587092

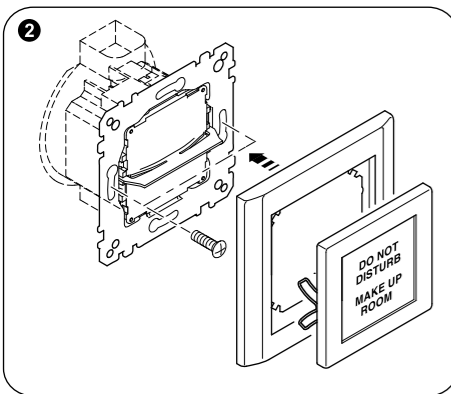
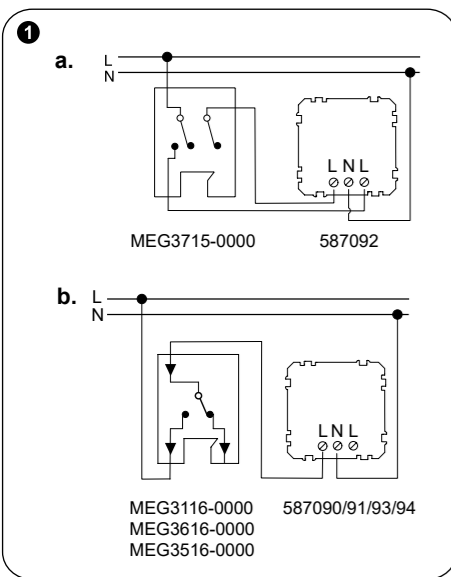
V5870-581-05 04/2024



587090



587092



Merten GmbH  
Fritz-Kotz-Str. 8  
51674 Wiehl – Germany  
[se.com/contact](http://se.com/contact)

**Schneider**  
Electric

**en** LED light signal insert

**⚠ ⚠ DANGER**

**HAZARD OF ELECTRIC SHOCK, EXPLOSION, OR ARC FLASH**

Safe electrical installation must be carried out only by skilled professionals. Skilled professionals must prove profound knowledge in the following areas:

- Connecting to installation networks
- Connecting several electrical devices
- Laying electric cables
- Safety standards, local wiring rules and regulations

**Failure to follow these instructions will result in death or serious injury.**

**NOTICE**

**HAZARD OF EQUIPMENT DAMAGE**

- Ensure that the device is disconnected from its circuit during the insulation resistance test.

**Failure to follow these instructions can damage the device.**

**To be completed with**

- Central plate with window 5874..., 5870.. and corresponding frame

**Scope of delivery**

- Insert, 6 symbol films

**About this product**

The LED light signal insert (hereinafter referred to as **insert**) serves as an illuminated indicator unit.

- The single-color version is available in the following LED colors: green 587090, red 587091, white 587093, blue 587094
- The two-coloured version has a red/green LED lighting 587092.

**Further product information -> QR-Code**

**1 Connect the insert**

**a. Two-coloured insert** with shutter rocker switch insert with mechanical reverse voltage protection

**NOTICE**

**The insert may be damaged if two different phases are connected.**

- Only connect the same phase to the L connection terminals.

For this application, the rocker for two-circuit switch (4356.. and 4326..) is available with the imprint "bell crossed through" and "chambermaid".

If both illuminated areas should light up at the same time, use the series switch insert (MEG3115-0000, MEG3615-0000, MEG3515-0000). The series switch insert is connected in the same way but has no reverse voltage protection.

**b. Single-coloured insert** with two-way switch insert

**NOTICE**

**Power transmission via the two L connection terminals can destroy the device.**

- Only ever connect one L connection terminal.
- Do not use the L connection terminals for through-wiring.

**2 Mounting the insert**

**Technical Data**

Supply voltage:	AC 120 V - 230 V / 60 Hz AC 150 V - 230 V / 50 Hz
Protection type:	IP 20
Dimensions LED light signal insert (W x H x D):	50,2 x 46,5 x 32 mm (without separating web and supporting ring)
Dimensions of central plate (W x H):	55,5 x 55,5 mm

Dispose of the device separately from household waste at an official collection point. Professional recycling protects people and the environment against potential negative effects.

**de** LED Lichtsignal-Einsatz

**⚠ ⚠ GEFAHR**

**LEBENSGEFAHR DURCH ELEKTRISCHEN SCHLAG, EXPLOSION ODER LICHTBOGEN.**

Eine sichere Elektroinstallation muss von qualifizierten Fachkräften ausgeführt werden. Qualifizierte Fachkräfte müssen fundierte Kenntnisse in folgenden Bereichen nachweisen:

- Anschluss an Installationsnetze
- Verbindung mehrerer elektrischer Geräte
- Verlegung von Elektroleitungen
- Sicherheitsnormen, örtliche Anschlussregeln und Vorschriften.

**Die Nichtbeachtung dieser Anweisungen führt zum Tod oder zu schweren Verletzungen.**

**HINWEIS**

**GEFAHR VON GERÄTESCHÄDEN**

- Stellen Sie sicher, dass das Gerät während der Isolationswiderstandsprüfung vom Stromkreis getrennt ist.

**Die Nichtbeachtung dieser Anweisungen kann zur Beschädigung des Geräts führen.**

**Zu komplettieren mit**

- Zentralplatte mit Sichtfenster 5874..., 5870.. und entsprechendem Rahmen

**Lieferumfang**

- Einsatz, 6 Symbol-Folien

**Über dieses Produkt**

Der LED-Lichtsignal-Einsatz (im Folgenden Einsatz genannt) dient als beleuchtete Anzeigeeinheit.

- Die einfarbige Variante ist in folgender LED-Beleuchtung verfügbar: grün 587090, rot 587091, weiß 587093, blau 587094
- Die zweifarbige Variante verfügt über eine rot/grüne LED-Beleuchtung 587092.

**Weitere Produktinformationen -> QR-Code**

**1 Einsatz anschließen**

**a. Zweifarbiger Einsatz** mit Rollladen-Wippschalter-Einsatz und mechanischer Umkehrsperre

**HINWEIS**

**Der Einsatz kann beim Anschluss von zwei unterschiedlichen Phasen beschädigt werden.**

- Schließen Sie nur die gleiche Phase an die L-Anschlussklemmen an.

Für diesen Anwendungsfall ist die Wippe für Serienschalter (4356.. und 4326..) mit dem Aufdruck „Klingel durchgestrichen“ und „Zimmermädchen“ erhältlich.

Sollen beide Leuchtbereiche gleichzeitig leuchten, verwenden Sie den Serienschalter-Einsatz (MEG3115-0000, MEG3615-0000, MEG3515-0000). Der Serienschalter-Einsatz wird in gleicher Weise angeschlossen, hat jedoch keine Umkehrsperre.

**b. Einfarbiger Einsatz** mit Wechselschalter-Einsatz

**HINWEIS**

**Eine Leistungsübertragung über die beiden L-Anschlussklemmen kann das Gerät zerstören.**

- immer nur eine L-Anschlussklemme anschließen.
- L-Anschlussklemmen nicht zum Durchverdrahten verwenden.

**2 Einsatz montieren**

**Technische Daten**

Versorgungsspannung:	AC 120 V - 230 V / 60 Hz AC 150 V - 230 V / 50 Hz
Schutzart	IP 20
Abmessungen LED-Lichtsignal-Einsatz (B x H x T):	50,2 x 46,5 x 32 mm (ohne Trennsteg und Tragring)
Abmessungen Zentralplatte (BxH):	55,5 x 55,5 mm

Entsorgen Sie das Gerät getrennt vom Hausmüll bei einer offiziellen Sammelstelle. Fachgerechtes Recycling schützt Mensch und Umwelt vor möglichen negativen Auswirkungen.

**fr** Insert de signalisation lumineuse à LED

**⚠ ⚠ DANGER**

**RISQUE DE DÉCHARGE ÉLECTRIQUE, D'EXPLOSION OU DE COUP D'ARC**

Une installation électrique répondant aux normes de sécurité doit exclusivement être réalisée par des professionnels compétents. Les professionnels compétents doivent justifier de connaissances approfondies dans les domaines suivants :

- Raccordement aux réseaux d'installation
- Raccordement de plusieurs appareils électriques
- Pose de câbles électriques
- Normes de sécurité, règles et réglementations locales pour le câblage

**Le non-respect de ces instructions entraînera la mort ou de graves blessures.**

**AVERTISSEMENT**

**RISQUE D'ENDOMMAGEMENT DE L'EQUIPEMENT**

- Assurez-vous que l'appareil est déconnecté de son circuit pendant le test de résistance d'isolement.

**Le non-respect de ces instructions peut endommager l'appareil.**

**À compléter avec**

- Enjoliveur avec fenêtre 5874..., 5870.. et cadre correspondant

**Contenu de la livraison**

- Insert, 6 films de symboles

**Au sujet de ce produit**

L'insert de signalisation lumineuse à LED (dénommé ci-après **insert**) fait office d'unité d'affichage lumineuse.

- La version monochrome est disponible dans les couleurs de LED suivantes : vert 587090, rouge 587091, blanc 587093, bleu 587094
- La version bicolore est dotée d'un éclairage LED rouge/vert 587092.

**Informations supplémentaires sur le produit -> QR code**

**1 Connexion de l'insert**

**a. Insert bicolore** avec insert de commutateur à bascule de volet avec protection de tension inverse mécanique

**REMARQUE**

**L'insert peut être endommagé si deux phases différentes sont connectées.**

- Connectez uniquement la même phase aux bornes de connexion L.

Pour cette application, la bascule pour commutateur à deux circuits (4356.. et 4326..) est disponible avec l'impression « cloche barrée » et « femme de chambre ».

Si on souhaite que les deux zones éclairées s'allument en même temps, utiliser la série d'inserts de commutateurs (MEG3115-0000, MEG3615-0000, MEG3515-0000). La série d'inserts de commutateurs est connectée de la même manière, mais ne possède pas de protection contre les tensions inverses.

**b. Insert monochrome** avec insert de commutateur à deux voies

**REMARQUE**

**La transmission de puissance via les deux bornes de connexion L peut détruire l'appareil.**

- Ne connectez qu'une seule borne de connexion L.
- N'utilisez pas les bornes de connexion en L pour le câblage direct.

**2 Montage de l'insert**

**Caractéristiques techniques**

Tension d'alimentation : 120 - 230 V CA / 60 Hz  
150 - 230 V CA / 50 Hz

Type de protection : IP 20

Dimensions de l'insert de signalisation lumineuse à LED (La x H x P) : 50,2 x 46,5 x 32 mm (sans séparation du réseau et de la bague de support)

Dimensions de l'enjoliveur (La x H) : 55,5 x 55,5 mm



Ne jetez pas l'appareil avec les déchets ménagers, mais déposez-le dans un centre de collecte officiel. Un recyclage professionnel protège les personnes et l'environnement contre d'éventuels effets négatifs.

**2 Montaje del mecanismo**

**Datos técnicos**

Tensión de alimentación: CA 120 V - 230 V/60 Hz  
CA 150 V - 230 V/50 Hz

Tipo de protección: IP20

Dimensiones del mecanismo de señal luminosa (sin red de separación y anillo de apoyo): 50,2 x 46,5 x 32 mm

Dimensiones de la placa central (an. x alt.): 55,5 x 55,5 mm



Elimine el dispositivo separado de la basura doméstica en los puntos de recogida oficiales. El reciclado profesional protege a las personas y al medio ambiente de posibles efectos negativos.

**pt** Dispositivo de sinal de luz LED

**⚠ ⚠ PERIGO**

**PERIGO DE CHOQUE ELÉTRICO, EXPLOÇÃO OU ARCO ELÉTRICO**

A instalação elétrica segura deve ser realizada unicamente por profissionais qualificados. Os profissionais especializados devem provar que possuem conhecimentos aprofundados nas seguintes áreas:

- Ligação a redes
- Ligação de vários dispositivos elétricos
- Instalação de cabos elétricos
- Normas de segurança, regras e regulamentos locais de instalações elétricas

**O incumprimento destas instruções terá como consequências a morte ou ferimentos graves.**

**AVISO**

**PERIGO DE DANOS NO PRODUTO**

- Certifique-se de que o dispositivo está desligado do seu circuito durante o teste de resistência de isolamento.

**O não cumprimento destas instruções pode danificar o equipamento.**

**A completar com**

- Centro com janela 5874..., 5870.. e espelho correspondente

**Âmbito da entrega**

- Mecanismo, 6 películas de símbolos

**Acerca deste produto**

O mecanismo do sinal de luz LED (a seguir designado por **mecanismo**) funciona como uma unidade de ecrã iluminada.

- A versão de cor única está disponível nas seguintes cores LED: verde 587090, vermelho 587091, branco 587093, azul 587094
- A versão de duas cores tem um LED de iluminação vermelho/verde 587092.

**Mais informações do produto -> Código QR**

**1 Ligar o dispositivo**

**a. Dispositivo de duas cores** com um mecanismo de botão de bascula de persiana que contém uma proteção mecânica de tensão inversa

**AVISO**

**O dispositivo pode ser danificado se forem ligadas duas fases diferentes.**

- Ligar apenas a mesma fase aos terminais de ligação L.

Para esta aplicação, o botão de bascula para o interruptor de dois circuitos (4356.. e 4326..) está disponível com a impressão "bell crossed through" (campanha) e "chambermaid" (camareira).

Se ambas as áreas iluminadas se acenderem ao mesmo tempo, utilize o mecanismo do interruptor de série (MEG3115-0000, MEG3615-0000, MEG3515-0000). O mecanismo do interruptor de série é ligado da mesma maneira, mas não tem proteção de tensão inversa.

**b. Dispositivo de cor única** com mecanismo de interruptor duplo

**es** Mecanismo de señal luminosa LED

**⚠ ⚠ PELIGRO**

**PELIGRO DE DESCARGA ELÉCTRICA, EXPLOSIÓN O ARCO ELÉCTRICO**

La instalación eléctrica solo debe ser realizada por profesionales cualificados de forma segura. Los profesionales capacitados deben demostrar un amplio conocimiento en las siguientes áreas:

- Conexión a redes
- Conexión de varios dispositivos eléctricos
- Tendido de cables eléctricos
- Normas de seguridad, normativas y reglamentos sobre cableado

**El incumplimiento de estas instrucciones causará la muerte o lesiones graves.**

**AVISO**

**PELIGRO DE DAÑOS EN EL EQUIPO**

- Asegúrese de que el dispositivo esté desconectado de su circuito durante la prueba de resistencia de aislamiento.

**El incumplimiento de estas instrucciones puede dañar el equipo.**

**A completar con**

- Placa central con ventana 5874..., 5870.. y marco correspondiente

**Volumen de entrega**

- Inserto, 6 láminas de símbolos

**Acerca de este producto**

El mecanismo de señal luminosa LED (en lo sucesivo denominado **mecanismo**) sirve como unidad de visualización iluminada.

- La versión monocolor está disponible con los siguientes colores de LED: verde 587090, rojo 587091, blanco 587093, azul 587094
- La versión bicolore tiene un LED de iluminación rojo/verde 587092.

**Para más información sobre el producto -> código QR**

**1 Conexión del mecanismo**

**a. Mecanismo de dos colores** con mecanismo de interruptor basculante de persianas con protección mecánica contra tensión inversa

**AVISO**

**El mecanismo puede sufrir daños si se conectan dos fases diferentes.**

- Conecte la misma fase únicamente a los terminales de conexión L.

Para esta aplicación, el elemento basculante para interruptor de dos circuitos (4356.. y 4326..) está disponible con las señales "campana tachada" y "servicio de habitaciones".

Si las dos áreas iluminadas deben iluminarse al mismo tiempo, utilice el mecanismo de interruptor de serie (MEG3115-0000, MEG3615-0000, MEG3515-0000). El mecanismo de interruptor de serie está conectado de la misma manera, pero no tiene protección contra tensión inversa.

**b. Mecanismo de un solo color** con mecanismo de interruptor bidireccional

**AVISO**

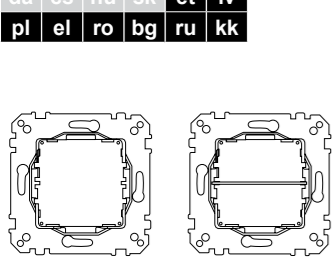
**La transmisión de potencia a través de los dos terminales de conexión L puede destruir el dispositivo.**

- Conecte únicamente un terminal de conexión L.
- No utilice terminales de conexión L para el cableado de paso.



en	de	fr	es	pt	nl
da	cs	hu	sk	et	lv
pl	el	ro	bg	ru	kk

**merten**<sup>™</sup>



587090/91/93/94

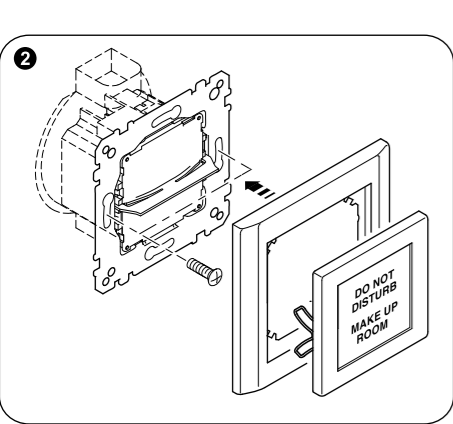
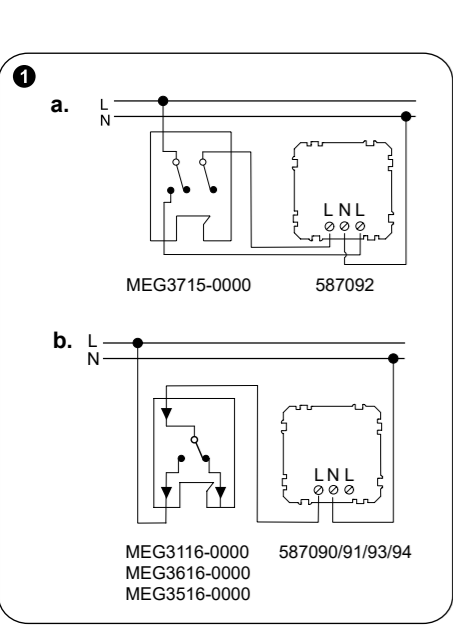
587092


V5870-581-05\_04/2024



587090

587092



et	LED valgussignaali siseseade							
<p><b>⚠ ⚠ HOIATUS!</b></p> <p><b>ELEKTRILÖÖGI, PIAHVATUSE VÕI KAARLEEGI OHT</b></p> <p>Ohutu paigaldamise peab teostama koolitatud professionaal. Koolitatud professionaalil peavad olema põhjalikud teadmised järgmistes valdkondades:</p> <ul style="list-style-type: none"><li>Ühendamine paigaldusvõrkudesse</li> <li>Mitme elektriseadme ühendamine</li> <li>Elektrijuhtmete paigaldamine</li> <li>Ohutusstandardid, kohalikud juhtmete vedamise reeglid ja regulatsioonid</li></ul> <p><b>Käesolevate juhiste eiramine võib põhjustada tõsiseid vigastusi või surma.</b></p>								
<p><b>TEADE</b></p> <p><b>SEADMETE KAHJUSTUMISE OHT</b></p> <ul style="list-style-type: none"><li>Veenduge, et seade oleks isolatsioonitakistuse katse ajal oma vooluahelast lahti ühendatud.</li></ul> <p><b>Nende juhiste mittejärgimine võib seadet kahjustada.</b></p>								
<p><b>Siseseadmele tuleb täiendaval lisada</b></p> <ul style="list-style-type: none"><li>Keskplaat aknaga 5874, 5870 ja vastav raam</li></ul>								
<p><b>Tarne ulatus</b></p> <ul style="list-style-type: none"><li>Siseseade, 6 sümbolikit</li></ul>								
<p><b>Teave selle toote kohta</b></p> <p>LED valgussignaali siseseade (edaspidi <b>siseseade</b>) toimib valgustatud kuvaplokina.</p> <ul style="list-style-type: none"><li>Üheväriline versioon on saadaval järgmistes LED-värvides: roheline 587090, punane 587091, valge 587093, sinine 587094</li> <li>Kahevärvilisel versioonil on punane/roheline LED-valgustus 587092.</li></ul>								
<p><b>Täiendav teave toote kohta -&gt; QR-kood</b></p> <p><b>🔍 Siseseadme ühendamine</b></p> <p><b>a. Kaheväriline siseseade</b> sulguri lüliti siseseade ja mehaanilise vastupinge kaitsega</p>								
<p><b>TEADE</b></p> <p><b>Siseseade võib viga saada, kui ühendatud on kaks eri faasi.</b></p> <ul style="list-style-type: none"><li>Ühendage L-ühendusterminalidesse ainult sama faas.</li></ul>								
<p>Selle rakenduse jaoks on saadaval kaheahelalise lüliti (4356... ja 4326...) nupp kirjega „läbi kriipsutatud kell“ ja „toateenindaja“.</p> <p>Kui mõlemad valgustatud alad peaksid samal ajal süttima, kasutage sarja lüliti siseseadet (MEG3115-0000, MEG3615-0000, MEG3515-0000). Sarja lüliti siseseade on ühendatud samal viisil, kuid sellel puudub vastupinge kaitse.</p> <p><b>b. Üheväriline siseseade</b> kahesuunalise lülitiga siseseadmega</p>								
<p><b>TEADE</b></p> <p><b>Kahe L-ühenduse pistiku kaudu toimuv vooluühendus võib seadme hävitada.</b></p> <ul style="list-style-type: none"><li>Ühendage korraga vaid üks L-ühenduse pistik.</li> <li>Ärge kasutage L-ühenduse pistikuid läbiva kaabelduse jaoks.</li></ul>								
<p><b>🔍 Siseseadme paigaldamine</b></p> <p><b>Tehnilised andmed</b></p> <table> <tbody><tr><td>Toitepinge:</td> <td>AC 120 V - 230 V / 60 Hz AC 150 V - 230 V / 50 Hz</td></tr> <tr><td>Kaitsetüüp:</td> <td>IP 20</td></tr> <tr><td>LED valgussignaali sise-seadme mõõtmed (L x K x S):</td> <td>50,2 x 46,5 x 32 mm (ilma võrku ja tugirõngast eraldama-ta)</td></tr> <tr><td>LED valgussignaali ühendusdetaili mõõtmed (L x K):</td> <td>55,5 x 55,5 mm</td></tr> </tbody></table> <p> Seadet ei tohi visata olmeprügi hulka, vaid tuleb viia spetsiaalsesse kogumispunkti. Professionaalne jäätmekäitlus kaitseb inimesi ja keskkonda potentsiaalsete negatiivsete toimete eest.</p>	Toitepinge:	AC 120 V - 230 V / 60 Hz AC 150 V - 230 V / 50 Hz	Kaitsetüüp:	IP 20	LED valgussignaali sise-seadme mõõtmed (L x K x S):	50,2 x 46,5 x 32 mm (ilma võrku ja tugirõngast eraldama-ta)	LED valgussignaali ühendusdetaili mõõtmed (L x K):	55,5 x 55,5 mm
Toitepinge:	AC 120 V - 230 V / 60 Hz AC 150 V - 230 V / 50 Hz							
Kaitsetüüp:	IP 20							
LED valgussignaali sise-seadme mõõtmed (L x K x S):	50,2 x 46,5 x 32 mm (ilma võrku ja tugirõngast eraldama-ta)							
LED valgussignaali ühendusdetaili mõõtmed (L x K):	55,5 x 55,5 mm							

<p><b>Siseseadmele tuleb täiendaval lisada</b></p> <ul style="list-style-type: none"><li>Keskplaat aknaga 5874, 5870 ja vastav raam</li></ul>
---

<p><b>Tarne ulatus</b></p> <ul style="list-style-type: none"><li>Siseseade, 6 sümbolikit</li></ul>
--

<p><b>Teave selle toote kohta</b></p> <p>LED valgussignaali siseseade (edaspidi <b>siseseade</b>) toimib valgustatud kuvaplokina.</p> <ul style="list-style-type: none"><li>Üheväriline versioon on saadaval järgmistes LED-värvides: roheline 587090, sarkana 587091, balta 587093, zila 587094</li> <li>Divu kräsu versijai ir sarkana/zala gaismas diode 587092.</li></ul>
---


<p><b>Täiendav teave toote kohta -&gt; QR-kood</b></p> <p><b>🔍 Siseseadme ühendamine</b></p> <p><b>a. Kaheväriline siseseade</b> sulguri lüliti siseseade ja mehaanilise vastupinge kaitsega</p>
<p><b>TEADE</b></p> <p><b>Siseseade võib viga saada, kui ühendatud on kaks eri faasi.</b></p> <ul style="list-style-type: none"><li>Ühendage L-ühendusterminalidesse ainult sama faas.</li></ul>
<p>Selle rakenduse jaoks on saadaval kaheahelalise lüliti (4356... ja 4326...) nupp kirjega „läbi kriipsutatud kell“ ja „toateenindaja“.</p> <p>Kui mõlemad valgustatud alad peaksid samal ajal süttima, kasutage sarja lüliti siseseadet (MEG3115-0000, MEG3615-0000, MEG3515-0000). Sarja lüliti siseseade on ühendatud samal viisil, kuid sellel puudub vastupinge kaitse.</p> <p><b>b. Üheväriline siseseade</b> kahesuunalise lülitiga siseseadmega</p>
<p><b>TEADE</b></p> <p><b>Kahe L-ühenduse pistiku kaudu toimuv vooluühendus võib seadme hävitada.</b></p> <ul style="list-style-type: none"><li>Ühendage korraga vaid üks L-ühenduse pistik.</li> <li>Ärge kasutage L-ühenduse pistikuid läbiva kaabelduse jaoks.</li></ul>


<p>Selle rakenduse jaoks on saadaval kaheahelalise lüliti (4356... ja 4326...) nupp kirjega „läbi kriipsutatud kell“ ja „toateenindaja“.</p> <p>Kui mõlemad valgustatud alad peaksid samal ajal süttima, kasutage sarja lüliti siseseadet (MEG3115-0000, MEG3615-0000, MEG3515-0000). Sarja lüliti siseseade on ühendatud samal viisil, kuid sellel puudub vastupinge kaitse.</p> <p><b>b. Üheväriline siseseade</b> kahesuunalise lülitiga siseseadmega</p>
--

<p>Selle rakenduse jaoks on saadaval kaheahelalise lüliti (4356... ja 4326...) nupp kirjega „läbi kriipsutatud kell“ ja „toateenindaja“.</p> <p>Kui mõlemad valgustatud alad peaksid samal ajal süttima, kasutage sarja lüliti siseseadet (MEG3115-0000, MEG3615-0000, MEG3515-0000). Sarja lüliti siseseade on ühendatud samal viisil, kuid sellel puudub vastupinge kaitse.</p> <p><b>b. Üheväriline siseseade</b> kahesuunalise lülitiga siseseadmega</p>
--

<p><b>TEADE</b></p> <p><b>Kahe L-ühenduse pistiku kaudu toimuv vooluühendus võib seadme hävitada.</b></p> <ul style="list-style-type: none"><li>Ühendage korraga vaid üks L-ühenduse pistik.</li> <li>Ärge kasutage L-ühenduse pistikuid läbiva kaabelduse jaoks.</li></ul>
---

<p><b>🔍 Siseseadme paigaldamine</b></p> <p><b>Tehnilised andmed</b></p> <table> <tbody><tr><td>Toitepinge:</td> <td>AC 120 V - 230 V / 60 Hz AC 150 V - 230 V / 50 Hz</td></tr> <tr><td>Kaitsetüüp:</td> <td>IP 20</td></tr> <tr><td>LED valgussignaali sise-seadme mõõtmed (L x K x S):</td> <td>50,2 x 46,5 x 32 mm (ilma võrku ja tugirõngast eraldama-ta)</td></tr> <tr><td>LED valgussignaali ühendusdetaili mõõtmed (L x K):</td> <td>55,5 x 55,5 mm</td></tr> </tbody></table> <p> Seadet ei tohi visata olmeprügi hulka, vaid tuleb viia spetsiaalsesse kogumispunkti. Professionaalne jäätmekäitlus kaitseb inimesi ja keskkonda potentsiaalsete negatiivsete toimete eest.</p>	Toitepinge:	AC 120 V - 230 V / 60 Hz AC 150 V - 230 V / 50 Hz	Kaitsetüüp:	IP 20	LED valgussignaali sise-seadme mõõtmed (L x K x S):	50,2 x 46,5 x 32 mm (ilma võrku ja tugirõngast eraldama-ta)	LED valgussignaali ühendusdetaili mõõtmed (L x K):	55,5 x 55,5 mm
Toitepinge:	AC 120 V - 230 V / 60 Hz AC 150 V - 230 V / 50 Hz							
Kaitsetüüp:	IP 20							
LED valgussignaali sise-seadme mõõtmed (L x K x S):	50,2 x 46,5 x 32 mm (ilma võrku ja tugirõngast eraldama-ta)							
LED valgussignaali ühendusdetaili mõõtmed (L x K):	55,5 x 55,5 mm							

<p><b>Tehnilised andmed</b></p> <table> <tbody><tr><td>Toitepinge:</td> <td>AC 120 V - 230 V / 60 Hz AC 150 V - 230 V / 50 Hz</td></tr> <tr><td>Kaitsetüüp:</td> <td>IP 20</td></tr> <tr><td>LED valgussignaali sise-seadme mõõtmed (L x K x S):</td> <td>50,2 x 46,5 x 32 mm (ilma võrku ja tugirõngast eraldama-ta)</td></tr> <tr><td>LED valgussignaali ühendusdetaili mõõtmed (L x K):</td> <td>55,5 x 55,5 mm</td></tr> </tbody></table> <p> Seadet ei tohi visata olmeprügi hulka, vaid tuleb viia spetsiaalsesse kogumispunkti. Professionaalne jäätmekäitlus kaitseb inimesi ja keskkonda potentsiaalsete negatiivsete toimete eest.</p>	Toitepinge:	AC 120 V - 230 V / 60 Hz AC 150 V - 230 V / 50 Hz	Kaitsetüüp:	IP 20	LED valgussignaali sise-seadme mõõtmed (L x K x S):	50,2 x 46,5 x 32 mm (ilma võrku ja tugirõngast eraldama-ta)	LED valgussignaali ühendusdetaili mõõtmed (L x K):	55,5 x 55,5 mm
Toitepinge:	AC 120 V - 230 V / 60 Hz AC 150 V - 230 V / 50 Hz							
Kaitsetüüp:	IP 20							
LED valgussignaali sise-seadme mõõtmed (L x K x S):	50,2 x 46,5 x 32 mm (ilma võrku ja tugirõngast eraldama-ta)							
LED valgussignaali ühendusdetaili mõõtmed (L x K):	55,5 x 55,5 mm							

<p> Seadet ei tohi visata olmeprügi hulka, vaid tuleb viia spetsiaalsesse kogumispunkti. Professionaalne jäätmekäitlus kaitseb inimesi ja keskkonda potentsiaalsete negatiivsete toimete eest.</p>
---

lv	LED gaismas signāla mehānisms
----	-------------------------------

<p><b>⚠ ⚠ BĪSTAMI</b></p> <p><b>ELEKTROŠOKA, EKSPLOZIJAS VAI ELEKTRISKĀ LOKA UZLIESMOJUMA RISKS</b></p> <p>Drošu elektroinstalācijas ierīkošanu var veikt tikai kvalificēti speciālisti. Kvalificētiem speciālistiem padziļināti jāpārzina šādas jomas:</p> <ul style="list-style-type: none"><li>pieslēgšana instalācijas tīkliem;</li> <li>vairāku elektroierīču pieslēgšana;</li> <li>elektrības kabeļu ierīkošana;</li> <li>drošības standarti, vietējie noteikumi un prasības attiecībā uz elektroiinstalāciju.</li></ul> <p><b>Šo norādījumu neievērošana var izraisīt nāvi vai nopietnas traumas.</b></p>
<p><b>PIEZĪME.</b></p> <p><b>APRĪKOJUMA BOJĀJUMU APDRAUDĒJUMS</b></p> <ul style="list-style-type: none"><li>Nodrošiniet, ka izolācijas pretestības testa laikā ierīce ir atvienota no slēguma.</li></ul> <p><b>Šo norādījumu neievērošana var sabojāt ierīci.</b></p>
<p><b>Jāpapildina ar</b></p> <ul style="list-style-type: none"><li>centrālo plati ar logu 5874..., 5870.. un atbilstošu rāmi</li></ul>
<p><b>Piegādes apjoms</b></p> <ul style="list-style-type: none"><li>Mehānisms, 6 simbolu filmas</li></ul>
<p><b>Par šo produktu</b></p> <p>LED gaismas signāla mehānisms (turpmāk tekstā – “<b>mehānisms</b>”) kalpo kā apgaismisa displeja ierīce.</p> <ul style="list-style-type: none"><li>Vienas krāsas versija ir pieejama šādās LED krāsās: zaļa 587090, sarkana 587091, balta 587093, zila 587094</li> <li>Divu krāsu versijai ir sarkana/zaļa gaismas diode 587092.</li></ul>
<p><b>Papildinformācija par produktu -&gt; skatīt kvadrāt kodu</b></p> <p><b>🔍 Mehānisma pieslēgšana</b></p> <p><b>a. Divkrāsu mehānisms</b> ar aizvara balansiera slēdža mehānismu ar mehānisku reverso sprieguma aizsardzību</p>
<p><b>IEVĒRĪBA!</b></p> <p><b>Mehānisms var tikt sabojāts, ja ir savienotas divas dažādas fāzes.</b></p> <ul style="list-style-type: none"><li>L savienojuma spailēm pievienojiet tikai vienu un to pašu fāzi.</li></ul>
<p>Šim pielietojumam ir pieejams balansieris divu ķēžu slēdzim (4356.. un 4326..) ar uzdrukto “pārsvītrots zvans” un “apkopēja”.</p> <p>Ja nepieciešams, lai abas izgaismotās zonas iedegtos vienlaicīgi, lietojiet sērījveida slēdža mehānismu (MEG3115-0000, MEG3615-0000, MEG3515-0000). Sērījas slēdža mehānisms tiek savienots tādā pašā veidā, bet tam nav reversā sprieguma aizsardzības.</p> <p><b>b. Vienkrāsas mehānisms</b> ar divvirzienu slēdža mehānismu</p>
<p><b>IEVĒRĪBA!</b></p> <p><b>Strāvas padeve pa divām L savienojuma spailēm var sabojāt ierīci.</b></p> <ul style="list-style-type: none"><li>Vienmēr pieslēdziet tikai vienu L savienojuma spaili.</li> <li>Neizmantojiet L savienojuma spailēs vadu izvadīšanai cauri.</li></ul>

<p><b>PIEZĪME.</b></p> <p><b>APRĪKOJUMA BOJĀJUMU APDRAUDĒJUMS</b></p> <ul style="list-style-type: none"><li>Nodrošiniet, ka izolācijas pretestības testa laikā ierīce ir atvienota no slēguma.</li></ul> <p><b>Šo norādījumu neievērošana var sabojāt ierīci.</b></p>
---

<p><b>Jāpapildina ar</b></p> <ul style="list-style-type: none"><li>centrālo plati ar logu 5874..., 5870.. un atbilstošu rāmi</li></ul>
--

<p><b>Piegādes apjoms</b></p> <ul style="list-style-type: none"><li>Mehānisms, 6 simbolu filmas</li></ul>
---

<p><b>Par šo produktu</b></p> <p>LED gaismas signāla mehānisms (turpmāk tekstā – “<b>mehānisms</b>”) kalpo kā apgaismisa displeja ierīce.</p> <ul style="list-style-type: none"><li>Vienas krāsas versija ir pieejama šādās LED krāsās: zaļa 587090, sarkana 587091, balta 587093, zila 587094</li> <li>Divu krāsu versijai ir sarkana/zaļa gaismas diode 587092.</li></ul>
---

<p><b>Papildinformācija par produktu -&gt; skatīt kvadrāt kodu</b></p> <p><b>🔍 Mehānisma pieslēgšana</b></p> <p><b>a. Divkrāsu mehānisms</b> ar aizvara balansiera slēdža mehānismu ar mehānisku reverso sprieguma aizsardzību</p>
--

<p><b>IEVĒRĪBA!</b></p> <p><b>Mehānisms var tikt sabojāts, ja ir savienotas divas dažādas fāzes.</b></p> <ul style="list-style-type: none"><li>L savienojuma spailēm pievienojiet tikai vienu un to pašu fāzi.</li></ul>
<p>Šim pielietojumam ir pieejams balansieris divu ķēžu slēdzim (4356.. un 4326..) ar uzdrukto “pārsvītrots zvans” un “apkopēja”.</p> <p>Ja nepieciešams, lai abas izgaismotās zonas iedegtos vienlaicīgi, lietojiet sērījveida slēdža mehānismu (MEG3115-0000, MEG3615-0000, MEG3515-0000). Sērījas slēdža mehānisms tiek savienots tādā pašā veidā, bet tam nav reversā sprieguma aizsardzības.</p> <p><b>b. Vienkrāsas mehānisms</b> ar divvirzienu slēdža mehānismu</p>
<p><b>IEVĒRĪBA!</b></p> <p><b>Strāvas padeve pa divām L savienojuma spailēm var sabojāt ierīci.</b></p> <ul style="list-style-type: none"><li>Vienmēr pieslēdziet tikai vienu L savienojuma spaili.</li> <li>Neizmantojiet L savienojuma spailēs vadu izvadīšanai cauri.</li></ul>

<p>Šim pielietojumam ir pieejams balansieris divu ķēžu slēdzim (4356.. un 4326..) ar uzdrukto “pārsvītrots zvans” un “apkopēja”.</p> <p>Ja nepieciešams, lai abas izgaismotās zonas iedegtos vienlaicīgi, lietojiet sērījveida slēdža mehānismu (MEG3115-0000, MEG3615-0000, MEG3515-0000). Sērījas slēdža mehānisms tiek savienots tādā pašā veidā, bet tam nav reversā sprieguma aizsardzības.</p> <p><b>b. Vienkrāsas mehānisms</b> ar divvirzienu slēdža mehānismu</p>
--

<p>Šim pielietojumam ir pieejams balansieris divu ķēžu slēdzim (4356.. un 4326..) ar uzdrukto “pārsvītrots zvans” un “apkopēja”.</p> <p>Ja nepieciešams, lai abas izgaismotās zonas iedegtos vienlaicīgi, lietojiet sērījveida slēdža mehānismu (MEG3115-0000, MEG3615-0000, MEG3515-0000). Sērījas slēdža mehānisms tiek savienots tādā pašā veidā, bet tam nav reversā sprieguma aizsardzības.</p> <p><b>b. Vienkrāsas mehānisms</b> ar divvirzienu slēdža mehānismu</p>
--

<p><b>IEVĒRĪBA!</b></p> <p><b>Strāvas padeve pa divām L savienojuma spailēm var sabojāt ierīci.</b></p> <ul style="list-style-type: none"><li>Vienmēr pieslēdziet tikai vienu L savienojuma spaili.</li> <li>Neizmantojiet L savienojuma spailēs vadu izvadīšanai cauri.</li></ul>
--

<p><b>🔍 Mehānisma montāža</b></p> <p><b>Tehniskie dati</b></p> <table> <tbody><tr><td>Barošanas spriegums:</td> <td>AC 120 V–230 V / 60 Hz AC 150 V–230 V / 50 Hz</td></tr> <tr><td>Aizsardzības tips:</td> <td>IP 20</td></tr> <tr><td>LED gaismas signāla mehānisma izmēri (P x A x D):</td> <td>50,2 x 46,5 x 32 mm (bez atdalošā tīkla un atbalsta gredzena)</td></tr> <tr><td>Centrālās plates izmēri (P x A):</td> <td>55,5 x 55,5 mm</td></tr> </tbody></table> <p> Ierīci nedrīkst izmest kopā ar sadzīves atkritumiem, tā ir jānodod oficiālā savākšanas punktā. Nododot ierīci profesionālai pārstrādei, vide un cilvēki tiek pasargāti no iespējamām negatīvām iedarbībām..</p>	Barošanas spriegums:	AC 120 V–230 V / 60 Hz AC 150 V–230 V / 50 Hz	Aizsardzības tips:	IP 20	LED gaismas signāla mehānisma izmēri (P x A x D):	50,2 x 46,5 x 32 mm (bez atdalošā tīkla un atbalsta gredzena)	Centrālās plates izmēri (P x A):	55,5 x 55,5 mm
Barošanas spriegums:	AC 120 V–230 V / 60 Hz AC 150 V–230 V / 50 Hz							
Aizsardzības tips:	IP 20							
LED gaismas signāla mehānisma izmēri (P x A x D):	50,2 x 46,5 x 32 mm (bez atdalošā tīkla un atbalsta gredzena)							
Centrālās plates izmēri (P x A):	55,5 x 55,5 mm							

pl	Wkładka sygnalizacyjna LED
----	----------------------------

<p><b>⚠ ⚠ NIEBEZPIECZEŃSTWO</b></p> <p><b>RYZYKO PORAZENIA PRADEM, WYSTĄPIENIA WYBUCHU LUB ŁUKU ELEKTRYCZNEGO</b></p> <p>Montaż może być wykonywany w sposób bezpieczny wyłącznie przez wykwalifikowanych specjalistów. Wykwalifikowani specjaliści powinni wykazywać się dokładną znajomością następujących dziedzin:</p> <ul style="list-style-type: none"><li>wykonywanie podłączeń do sieci instalacyjnych,</li> <li>łączenie kilku urządzeń elektrycznych,</li> <li>montaż okablowania elektrycznego,</li> <li>Normy bezpieczeństwa, miejscowe przepisy i zasady dotyczące okablowania</li></ul> <p><b>Niestosowanie się do tych zaleceń może doprowadzić do śmierci lub poważnych obrażeń.</b></p>
<p><b>UWAGA</b></p> <p><b>RYZYKO USZKODZENIA SPRZĘTU</b></p> <ul style="list-style-type: none"><li>Upewnij się, że podczas testu rezystancji izolacji urządzenie jest odłączone od obwodu.</li></ul> <p><b>Niestosowanie się do tych instrukcji może spowodować uszkodzenie urządzenia.</b></p>
<p><b>Może pracować w komplecie z</b></p> <ul style="list-style-type: none"><li>Płytką centralna z okienkiem 5874..., 5870... i odpowiednią oprawką</li></ul>
<p><b>Zakres dostawy</b></p> <ul style="list-style-type: none"><li>Wkładka, 6 symboli</li></ul>

<p><b>UWAGA</b></p> <p><b>RYZYKO USZKODZENIA SPRZĘTU</b></p> <ul style="list-style-type: none"><li>Upewnij się, że podczas testu rezystancji izolacji urządzenie jest odłączone od obwodu.</li></ul> <p><b>Niestosowanie się do tych instrukcji może spowodować uszkodzenie urządzenia.</b></p>
---

<p><b>Może pracować w komplecie z</b></p> <ul style="list-style-type: none"><li>Płytką centralna z okienkiem 5874..., 5870... i odpowiednią oprawką</li></ul>
---

<p><b>Zakres dostawy</b></p> <ul style="list-style-type: none"><li>Wkładka, 6 symboli</li></ul>
---

<p><b>O produkcie</b></p> <p>Wkładka sygnalizacyjna LED (zwana dalej <b>wkładką</b>) służy do podświetlania wyświetlacza regulatora.</p> <ul style="list-style-type: none"><li>Wersja jednokolorowa jest dostępna z oświetleniem LED w następujących kolorach: zielony 587090, czerwony 587091, biały 587093, niebieski 587094</li> <li>Wersja dwukolorowa posiada czerwono-zielone oświetlenie LED 587092.</li></ul>
---

<p><b>Więcej informacji o produkcie -&gt; kod QR</b></p> <p><b>🔍 Podłączenie wkładki</b></p> <p><b>a. Wkładka dwukolorowa</b> z wkładką kołyskowego przełącznika rolety z mechanicznym zabezpieczeniem przed odwrotnym napięciem</p>
--


<p><b>UWAGA</b></p> <p><b>Podłączenie wkładki do dwóch różnych faz może spowodować jej uszkodzenie.</b></p> <ul style="list-style-type: none"><li>Do zacisków przyłączeniowych L można podłączać tylko tę samą fazę.</li></ul>
<p>W przypadku tej aplikacji przełącznik kołyskowy do przełącznika dwuobwodowego (4356... i 4326...) jest dostępny z symbolem „przekreślonego dzwonka” i „pokojówki”.</p> <p>Jeśli oba podświetlane obszary mają świecić w tym samym czasie, należy użyć wkładki serii (MEG3115-0000, MEG3615-0000, MEG3515-0000). Wkładkę przełącznika tej serii podłącza się tak samo, ale nie posiada ona zabezpieczenia przed odwrotnym napięciem.</p> <p><b>b. Wkładka jednokolorowa</b> z wkładką przełącznika dwukierunkowego</p>
<p><b>UWAGA</b></p> <p><b>Zasilanie przez dwa zaciski przyłączeniowe L może zniszczyć urządzenie.</b></p> <ul style="list-style-type: none"><li>Należy zawsze podłączać tylko jeden zacisk L.</li> <li>Nie używać zacisków L do prowadzenia przewodów.</li></ul>

<p>W przypadku tej aplikacji przełącznik kołyskowy do przełącznika dwuobwodowego (4356... i 4326...) jest dostępny z symbolem „przekreślonego dzwonka” i „pokojówki”.</p> <p>Jeśli oba podświetlane obszary mają świecić w tym samym czasie, należy użyć wkładki serii (MEG3115-0000, MEG3615-0000, MEG3515-0000). Wkładkę przełącznika tej serii podłącza się tak samo, ale nie posiada ona zabezpieczenia przed odwrotnym napięciem.</p> <p><b>b. Wkładka jednokolorowa</b> z wkładką przełącznika dwukierunkowego</p>
--

<p>W przypadku tej aplikacji przełącznik kołyskowy do przełącznika dwuobwodowego (4356... i 4326...) jest dostępny z symbolem „przekreślonego dzwonka” i „pokojówki”.</p> <p>Jeśli oba podświetlane obszary mają świecić w tym samym czasie, należy użyć wkładki serii (MEG3115-0000, MEG3615-0000, MEG3515-0000). Wkładkę przełącznika tej serii podłącza się tak samo, ale nie posiada ona zabezpieczenia przed odwrotnym napięciem.</p> <p><b>b. Wkładka jednokolorowa</b> z wkładką przełącznika dwukierunkowego</p>
--

<p><b>UWAGA</b></p> <p><b>Zasilanie przez dwa zaciski przyłączeniowe L może zniszczyć urządzenie.</b></p> <ul style="list-style-type: none"><li>Należy zawsze podłączać tylko jeden zacisk L.</li> <li>Nie używać zacisków L do prowadzenia przewodów.</li></ul>
--

<p><b>🔍 Montaż wkładki</b></p> <p><b>Dane techniczne</b></p> <table> <tbody><tr><td>Napięcie zasilania:</td> <td>AC 120 V - 230 V / 60 Hz AC 150 V - 230 V / 50 Hz</td></tr> <tr><td>Stopień ochrony:</td> <td>IP 20</td></tr> <tr><td>Wymiary wkładki syg-nalizacyjnej LED (szer. x wys. x gł.):</td> <td>50,2 x 46,5 x 32 mm (bez siatki oddzielającej i pierścienia nośnego)</td></tr> <tr><td>Wymiary płytki centralnej (szer. x wys.):</td> <td>55,5 x 55,5 mm</td></tr> </tbody></table>	Napięcie zasilania:	AC 120 V - 230 V / 60 Hz AC 150 V - 230 V / 50 Hz	Stopień ochrony:	IP 20	Wymiary wkładki syg-nalizacyjnej LED (szer. x wys. x gł.):	50,2 x 46,5 x 32 mm (bez siatki oddzielającej i pierścienia nośnego)	Wymiary płytki centralnej (szer. x wys.):	55,5 x 55,5 mm
Napięcie zasilania:	AC 120 V - 230 V / 60 Hz AC 150 V - 230 V / 50 Hz							
Stopień ochrony:	IP 20							
Wymiary wkładki syg-nalizacyjnej LED (szer. x wys. x gł.):	50,2 x 46,5 x 32 mm (bez siatki oddzielającej i pierścienia nośnego)							
Wymiary płytki centralnej (szer. x wys.):	55,5 x 55,5 mm							

<p> Urządzenie przy wyrzucaniu wymaga oddzielenia od odpadów domowych w oficjalnym punkcie zbiórki. Profesjonalny recykling chroni ludzi i środowisko przed potencjalnymi szkodliwymi skutkami.</p>
---

<p><b>el</b></p> <p><b>Ένθετο φωτεινό σήμα LED</b></p>
--

<p><b>⚠ ⚠ ΚΙΝΔΥΝΟΣ</b></p> <p><b>ΚΙΝΔΥΝΟΣ ΗΛΕΚΤΡΟΠΛΗΞΙΑΣ, ΕΚΡΗΞΗΣ Ή ΛΑΜΨΗΣ ΤΟΞΟΥ</b></p> <p>Η ασφαλής ηλεκτρική εγκατάσταση πρέπει να γίνεται μόνο από εξειδικευμένους ηλεκτρολόγους. Οι ειδικευμένοι ηλεκτρολόγοι πρέπει να έχουν ειδικευμένες γνώσεις στους εξής τομείς:</p> <ul style="list-style-type: none"><li>Σύνδεση σε δίκτυα εγκαταστάσεων</li> <li>Σύνδεση πολλών ηλεκτρικών συσκευών</li> <li>Τοποθέτηση ηλεκτρικών καλωδίων</li> <li>Πρότυπα ασφαλείας, τοπικοί κανόνες και κανονισμοί καλωδιώσεων</li></ul> <p><b>Εάν δεν ακολουθήσετε αυτές τις οδηγίες, θα προκληθεί θάνατος ή σοβαρός τραυματισμός.</b></p>
<p><b>ΣΗΜΕΙΩΣΗ</b></p> <p><b>ΚΙΝΔΥΝΟΣ ΖΗΜΙΑΣ ΣΤΟΝ ΕΞΟΠΛΙΣΜΟ</b></p> <ul style="list-style-type: none"><li>Βεβαιωθείτε ότι η συσκευή έχει αποσυνδεθεί από το κύκλωμά της κατά τη διάρκεια της δοκιμής της αντίστασης μόνωσης.</li></ul> <p><b>Από τη μη τήρηση των οδηγιών μπορεί να προκληθεί ζημιά στη συσκευή.</b></p>
<p><b>Ολοκληρώνεται με</b></p> <ul style="list-style-type: none"><li>Κεντρική πλάκα με παράθυρο 5874..., 5870.. και αντίστοιχο πλαίσιο</li></ul>
<p><b>Πεδίο εφαρμογής παράδοσης</b></p> <ul style="list-style-type: none"><li>Ένθετο, 6 ταινίες συμβόλων</li></ul>

<p><b>Πληροφορίες για αυτό το προϊόν</b></p> <p>Το ένθετο φωτεινό σήμα LED (αναφέρεται παρακάτω ως <b>ένθετο</b>) χρησιμεύει ως φωτιζόμενη μονάδα απεικόνισης.</p> <ul style="list-style-type: none"><li>Η μονόχρωμη έκδοση διατίθεται στα ακόλουθα χρώματα LED: πράσινο 587090, κόκκινο 587091, λευκό 587093, μπλε 587094</li> <li>Η έκδοση δύο χρωμάτων έχει κόκκινο/πράσινο φωτισμό LED 587092.</li></ul>
--

<p><b>Ολοκληρώνεται με</b></p> <ul style="list-style-type: none"><li>Κεντρική πλάκα με παράθυρο 5874..., 5870.. και αντίστοιχο πλαίσιο</li></ul>
--

<p><b>Πεδίο εφαρμογής παράδοσης</b></p> <ul style="list-style-type: none"><li>Ένθετο, 6 ταινίες συμβόλων</li></ul>
--

<p><b>Πληροφορίες για αυτό το προϊόν</b></p> <p>Το ένθετο φωτεινό σήμα LED (αναφέρεται παρακάτω ως <b>ένθετο</b>) χρησιμεύει ως φωτιζόμενη μονάδα απεικόνισης.</p> <ul style="list-style-type: none"><li>Η μονόχρωμη έκδοση διατίθεται στα ακόλουθα χρώματα LED: πράσινο 587090, κόκκινο 587091, λευκό 587093, μπλε 587094</li> <li>Η έκδοση δύο χρωμάτων έχει κόκκινο/πράσινο φωτισμό LED 587092.</li></ul>
--

<p><b>Περισσότερες πληροφορίες προϊόντος -&gt; Κωδικός QR</b></p> <p><b>🔍 Σύνδεση ένθετου</b></p> <p><b>a. Ένθετο δύο χρωμάτων</b> με ένθετο διακόπτη ρολών με μηχανική προστασία ανάστροφης τάσης</p>
--

<p><b>ΣΗΜΕΙΩΣΗ</b></p> <p><b>Η μονάδα μπορεί να υποστεί ζημιά, εάν συνδεόνται δύο διαφορετικές φάσεις.</b></p> <ul style="list-style-type: none"><li>Συνδέστε την ίδια φάση μόνο στους ακροδέκτες σύνδεσης L.</li></ul>
<p>Για την εφαρμογή αυτή, το ζύγωθρο για τον διακό</p>

