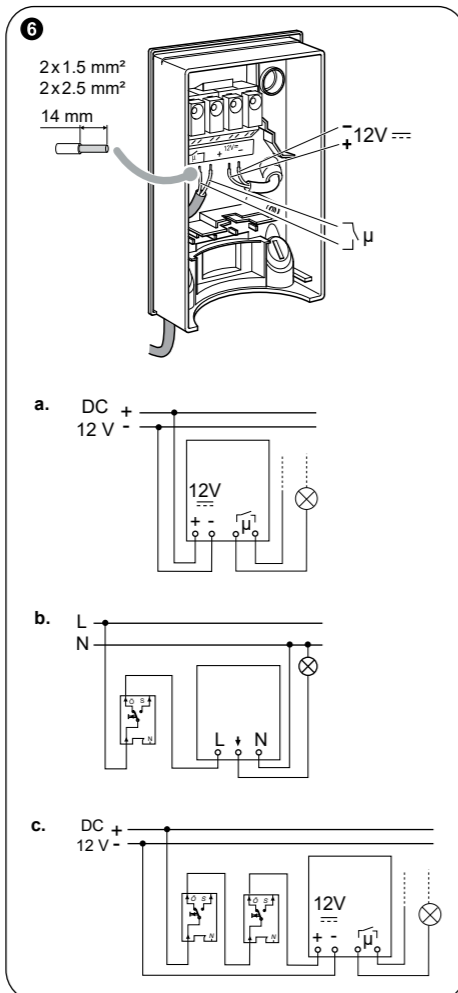
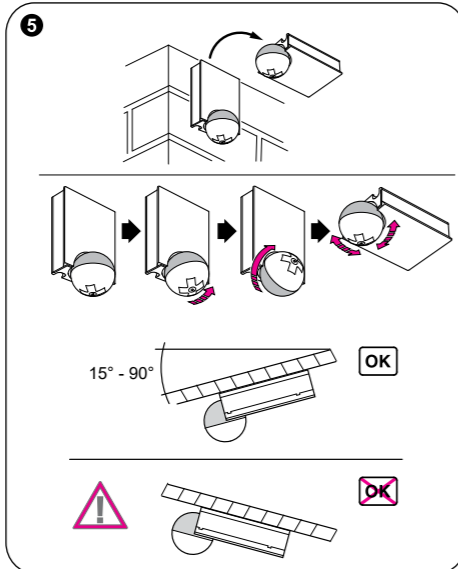
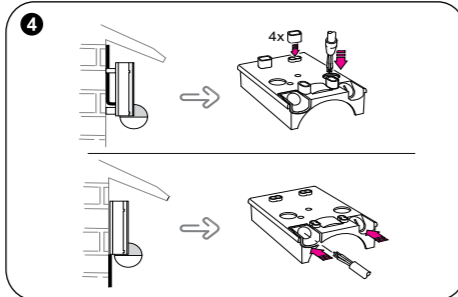
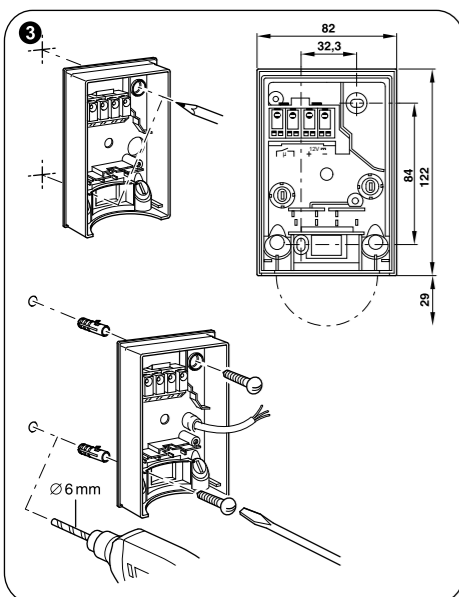
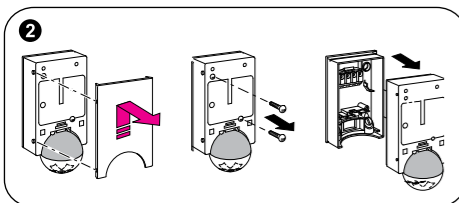
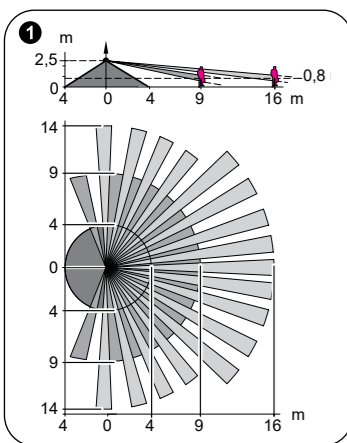


565426

V5654-585-04 03/24



565426



en ARGUS 220 for 12 V

⚠ ⚠ DANGER

HAZARD OF ELECTRIC SHOCK, EXPLOSION, OR ARC FLASH

Safe electrical installation must be carried out only by skilled professionals. Skilled professionals must prove profound knowledge in the following areas:

- Connecting to installation networks
- Connecting several electrical devices
- Laying electric cables
- Safety standards, local wiring rules and regulations

Failure to follow these instructions will result in death or serious injury

Accessories

- Mounting bracket 565291/92/93
- Radio module for ARGUS 220 movement detector, 565495 for interconnecting several ARGUS

About this product

The ARGUS 220 (referred to below as the **ARGUS**) is a movement detector for indoor and outdoor installation.

- For a supply voltage of DC 12 V and therefore suitable for use in motorhomes, for example.
- Mounting location: Wall, ceiling or with the mounting bracket on to corners or fixed pipes.
- With potential-free switched output

Note Movement/presence detectors are not suitable for use as components of an alarm system. Movement/presence detectors can trigger false alarms if the installation site is unsuitable.

1 Selecting the installation site

Note The range of a movement detector can vary greatly depending on the temperature.

- Mounting height: 2.5 m. Any mounting height which deviates from this will affect the range
- Mounting on a solid and even base
- Mount sideways to the direction of movement
- Minimum distance to source of optical interferences and to the luminaire: 5 m
- Mount protected from direct rain and sunlight

Further product information → QR-Code

2 Dismantlement of the top section

3 Installing the ARGUS to the wall

4 Feeding in the connecting cable

5 Installing the ARGUS on the ceiling

NOTICE

HAZARD OF EQUIPMENT DAMAGE

Condensation must be able to drain off.

- For sloping ceilings, always mount the device with the spherical head pointing downwards at an angle of 15° - 90°.

Failure to follow these instructions can damage the device.

Note If the mounting angle is other than 15° - 90°, protection class IP 55 is no longer given.

Installing the ARGUS on corners and fixed pipes

see instructions mounting bracket 56529x

6 Connect ARGUS

NOTICE

HAZARD OF EQUIPMENT DAMAGE

Operation only possible with sinusoidal mains voltages.

- Phase control dimmers or inverters with square-wave or trapezoidal voltage curves will damage the device.

Failure to follow these instructions can damage the device.

Note Through-wiring to other loads is permitted

Note When connecting 230 V loads, treat the 12 V supply cable like a 230 V cable.

Note Feed the 12 V cable and the load cable separately from one another into the connection box.

- ARGUS permanently connected
- ARGUS combined with break contact
- ARGUS combined with 2 break contacts

Device settings → QR-Code

Technical data

| | |
|------------------------------------|--|
| Nominal voltage: | DC 12 V (min. 11 V, max. 15 V) |
| Max. switching current: | 5 A, DC 12 V 5 A, AC 230 V, $\cos\phi = 1$ |
| Switching contact: | Fuse the switched conductor using a 5 A miniature circuit breaker or a 5 A miniature fuse potential free |
| Power consumption: | < 0.5 W |
| External diameter of one cable: | max. 14.5 mm |
| Interface: | for expansion with a radio module (565495) for wireless connection of several devices |
| Angle of detection: | 220° |
| Range: | max. 16 m |
| Number of levels/zones: | 7/112 with 448 switching segments |
| Minimum mounting height: | 1.7 m |
| Recommended mounting height: | 2.5 m |
| Sensitivity: | infinitely adjustable |
| Light sensor: | 3 lux - 1000 lux |
| Switching duration: | 6 levels from 1 s - 8 min |
| Possible settings for sensor head: | Wall mounting: 9° up, 24° down, 12° left/right, ±12° axial |
| Ceiling mounting: | 4° up, 29° down, 25° left/right, ±8.5° axial |
| Type of protection: | IP 55 at an angle of inclination from 15° to 90° |



Dispose of the device separately from household waste at an official collection point. Professional recycling protects people and the environment against potential negative effects.

de ARGUS 220 für 12 V

⚠ ⚠ GEFAHR

LEBENSGEFAHR DURCH ELEKTRISCHEN SCHLAG, EXPLOSION ODER LICHTBOGEN.

Eine sichere Elektroinstallation muss von qualifizierten Fachkräften ausgeführt werden. Qualifizierte Fachkräfte müssen fundierte Kenntnisse in folgenden Bereichen nachweisen:

- Anschluss an Installationsnetze
- Verbindung mehrerer elektrischer Geräte
- Verlegung von Elektroleitungen
- Sicherheitsnormen, örtliche Anschlussregeln und Vorschriften.

Die Nichtbeachtung dieser Anweisungen führt zum Tod oder zu schweren Verletzungen.

Zubehör

- Montagewinkel 56529
- Funkmodul für ARGUS 220 Bewegungsmelder 565495 zur Vernetzung mehrerer ARGUS

Über dieses Produkt

Der ARGUS 220 für 12 V (im Folgenden **ARGUS** genannt) ist ein Bewegungsmelder für den Innen- und Außenbereich.

- Für eine Versorgungsspannung von DC 12 V und damit z.B. für den Einsatz in Wohnmobilen geeignet.
- Montageort: Wand, Decke oder mit dem Montagewinkel and Ecken oder ortsfesten Rohren.
- Mit potentialfrei geschaltetem Ausgang

Hinweis Bewegungs-/Präsenzmelder sind nicht als Komponente einer Alarmanlage im Sinne des Verbandes der Sachversicherer (VdS) geeignet. Sie können Fehlalarme auslösen, wenn der Montageort ungünstig gewählt wurde.

1 Montageort auswählen

Hinweis Die Reichweite kann bei wechselnden Temperaturverhältnissen stark schwanken.

- Montagehöhe: 2,5 m. Andere Montagehöhen verändern die Reichweite

- Montage auf festem, ebenen Untergrund
- Seitlich zur Gehrichtung montieren
- Mindestabstand zu optischen Störquellen und zur Leuchte: 5 m
- Geschützt vor direktem Regen und Sonne montieren

Weitere Produktinformationen → QR-Code

2 Oberteil demontieren

3 ARGUS an die Wand montieren

4 Anschlussleitung zuführen

5 ARGUS an die Decke montieren

HINWEIS

GEFAHR VON GERÄTESCHÄDEN

Kondenswasser muss ablaufen können.

- Bei geneigten Decken montieren Sie das Gerät immer mit dem Kugelkopf in einem Winkel von 15° - 90° nach unten zeigend.

Die Nichtbeachtung dieser Anweisungen kann das Gerät beschädigen.

Hinweis Bei einem Montagewinkel anders als 15° - 90° ist die Schutzart IP 55 nicht mehr gegeben.

ARGUS an Ecken und ortsfesten Rohren montieren

siehe Anleitung Montagewinkel 56529x

6 ARGUS anschließen

HINWEIS

GEFAHR VON GERÄTESCHÄDEN

Betrieb nur mit sinusförmiger Netzspannung möglich.

- Phasenanschnittdimmer oder Wechselrichter mit rechteckigem oder trapezförmigen Spannungsverlauf beschädigen das Gerät.

Die Nichtbeachtung dieser Anweisungen kann das Gerät beschädigen.

Hinweis Eine Durchverdrahtung ist zulässig

Hinweis Behandeln Sie beim Anschluss von 230 V-Verbrauchern auch die 12 V-Versorgungsleitung wie eine 230 V-Leitung.

Hinweis 12 V-Leitung und Leitung der Last getrennt voneinander in den Anschlusskasten führen.

- ARGUS ständig am Netz
- ARGUS kombiniert mit Öffner
- ARGUS kombiniert mit 2 Öffnern

Geräteeinstellungen → QR-Code

Technische Daten

| | |
|---|--|
| Versorgungsspannung: | DC 12 V (min. 11 V, max. 15 V) |
| Max. Schaltstrom: | 5 A, DC 12 V 5 A, AC 230 V, $\cos\phi = 1$ |
| Schaltkontakt: | potentialfrei |
| Eigenverbrauch: | < 0,5 W |
| Außendurchmesser einer Leitung: | max. 14,5 mm |
| Schnittstelle: | zur Erweiterung mit einem Funkmodul (Art.-Nr. 565495) für drahtlose Verbindung mehrerer Geräte |
| Erfassungswinkel: | 220° |
| Reichweite: | max. 16 m |
| Anzahl der Ebenen/ Zonen: | 7/112 mit 448 Schaltsegmenten |
| Mindestanbauhöhe: | 1,7 m |
| Empfohlene Anbauhöhe: | 2,5 m |
| Empfindlichkeit: | stufenlos einstellbar |
| Lichtfühler: | 3 Lux - 1000 Lux |
| Schaltdauer: | 6 Stufen von 1 s - 8 min. |
| Einstellmöglichkeiten des Sensorkopfes: | Wandmontage: 9° auf, 24° ab, 12° rechts/links, ±12° axial |
| Deckenmontage: | 4° auf, 29° ab, 25° rechts/links, ±8,5° axial |
| Schutzart: | IP 55 bei einem Neigungswinkel von 15° bis 90° |



Entsorgen Sie das Gerät getrennt vom Hausmüll bei einer offiziellen Sammelstelle. Fachgerechtes Recycling schützt Mensch und Umwelt vor möglichen negativen Auswirkungen.

fr ARGUS 220 pour 12 V

⚠ ⚠ DANGER

RISQUE DE DÉCHARGE ÉLECTRIQUE, D'EXPLOSION OU DE COUP D'ARC

Une installation électrique répondant aux normes de sécurité doit exclusivement être réalisée par des professionnels compétents. Les professionnels compétents doivent justifier de connaissances approfondies dans les domaines suivants :

- Raccordement aux réseaux d'installation
- Raccordement de plusieurs appareils électriques
- Pose de câbles électriques
- Normes de sécurité, règles et réglementations locales pour le câblage

Le non-respect de ces instructions entraînera la mort ou de graves blessures

Accessoires

- Support de montage 565291/92/93
- Module radio pour détecteur de mouvement ARGUS 220, 565495 pour interconnecter plusieurs ARGUS

À propos de ce produit

L'ARGUS 220 (appelé par la suite **ARGUS**) est un détecteur de mouvements pour installation intérieure et extérieure.

- Pour une tension d'alimentation de 12 V CC et donc adapté à une utilisation dans les camping-cars, par exemple.
- Emplacement de montage : Mur, plafond ou avec le support de montage sur les coins ou les tuyaux fixes.
- Avec sortie commutée sans potentiel

Remarque Les détecteurs de mouvement/présence ne peuvent pas être utilisés en tant que composants d'un système d'alarme. Les détecteurs de mouvement/présence peuvent déclencher de fausses alarmes si le site d'installation n'est pas adapté.

1 Choix du site d'installation

Remarque La portée d'un détecteur de mouvements peut varier considérablement en fonction de la température.

- Hauteur de montage : 2,5 m. Toute hauteur de montage qui en dévie affectera la portée
- Montage sur une base solide et régulière
- Montage latéral jusqu'au sens du mouvement
- Distance minimale entre la source d'interférences optiques et le luminaire : 5 m
- Montage protégé de la pluie directe et du soleil

Informations supplémentaires sur le produit → code QR

2 Démontage de la partie supérieure

3 Installation de l'ARGUS au mur

4 Alimentation du câble de raccordement

5 Installation de l'ARGUS au plafond

REMARQUE

RISQUE D'ENDOMMAGEMENT DE L'ÉQUIPEMENT

La condensation doit pouvoir s'écouler.

- Pour les plafonds inclinés, montez toujours l'appareil avec la tête sphérique orientée vers le bas selon un angle de 15° à 90°.

Le non-respect de ces instructions peut endommager l'appareil.

Remarque Si l'angle de montage est différent de 15° - 90°, la classe de protection IP 55 n'est plus assurée.

Installation de l'ARGUS sur les coins et les tuyaux fixes

voir instructions support de montage 56529x

6 Connexion de l'ARGUS

| |
|--|
| <i>REMARQUE</i> |
| RISQUE D'ENDOMMAGEMENT DE L'ÉQUIPEMENT <p>Fonctionnement possible uniquement avec des tensions du réseau sinusoïdales.</p> <ul style="list-style-type: none">Les variateurs à commande de phase ou les onduleurs avec des courbes de tension carrées ou trapézoïdales endommagent l'appareil. Le non-respect de ces instructions peut endommager l'appareil. |

Remarque Le câblage direct à d'autres charges est autorisé

Remarque Lorsque vous connectez des charges de 230 V, considérez le câble d'alimentation 12 V comme un câble de 230 V.

Remarque Alimentez le câble 12 V et le câble de charge séparément l'un de l'autre dans le boîtier de raccordement.

- d. ARGUS raccordé en permanence
- e. ARGUS associé à un contact NF
- f. ARGUS associé à 2 contacts NF

Paramètres du dispositif → code QR

Caractéristiques techniques

Tension nominale : CC 12 V (mín. 11 V, máx. 15 V)
Courant de commutation max : 5 A, CC 12 V, CA 230 V, en cosmopolite = 1

Fusible du conducteur commuté à l'aide d'un disjoncteur fusible miniature 5 A ou 5 A

Contact de commutation : sans potentiel
Consommation électrique : < 0,5 W
Diamètre externe d'un câble : max. 14,5 mm
Interface : pour extension avec un module radio (565495) pour connexion sans fil de plusieurs appareils

Angle de détection : 220°
Plage : max. 16 m
Nombre de niveaux / zones : 7/112 avec 448 segments de commutation

Hauteur de montage minimale : 1,7 m
Hauteur de montage recommandée : 2,5 m
Sensibilité : réglable en continu
Capteur de lumière : 3 lux - 1000 lux
Temporisation : 6 niveaux de 1 s à 8 min
Réglages possibles pour la tête de capteur : Montage mural : 9° vers le haut, 24° vers le bas, 12° vers la gauche/droite, ±12° axial
4° vers le haut, 29° vers le bas, 25° vers la gauche/droite, ±8,5° axial

Montage au plafond : IP 55 avec un angle d'inclinaison de 15° à 90°

| | |
|---------------------------------------|---|
| <div></div> | Ne jetez pas l'appareil avec les déchets ménagers, mais déposez-le dans un centre de collecte officiel. Un recyclage professionnel protège les personnes et l'environnement contre de potentiels effets négatifs. |
|---------------------------------------|---|



| | |
|-----------|----------------------------|
| es | ARGUS 220 para 12 V |
|-----------|----------------------------|

| ⚠ ⚠ PELIGRO |
|---|
| PELIGRO DE DESCARGA ELÉCTRICA, EXPLOSIÓN O ARCO ELÉCTRICO <p>La instalación eléctrica solo debe ser realizada de forma segura por profesionales cualificados. Los profesionales capacitados deben demostrar un amplio conocimiento en las siguientes áreas:</p> <ul style="list-style-type: none">Conexión a redes Conexión de varios dispositivos eléctricos Tendido de cables eléctricos Normas de seguridad, normativas y reglamentos locales sobre cableado El incumplimiento de estas instrucciones causará la muerte o lesiones graves |

| |
|--|
| Accesorios |
| <ul style="list-style-type: none">Soporte de montaje 565291/92/93 Módulo de radio para detector de movimiento ARGUS 220, 565495 para interconectar varios ARGUS |

Acerca de este producto

ARGUS 220 (en lo sucesivo denominado **ARGUS**) es un detector de movimiento para instalación en interiores y exteriores.

- Para una tensión de alimentación de 12 V CC y, por lo tanto, adecuada para su uso en autocaravanas, por ejemplo.

- Ubicación de montaje: Pared, techo o con el soporte de montaje en las esquinas o tubos fijos.

- Con salida conmutada sin potencial

Nota Los detectores de movimiento/presencia no son adecuados para utilizarse como componentes de un sistema de alarma. Los detectores de movimiento/presencia pueden activar falsas alarmas si el lugar de instalación no es adecuado.

1 Selección del lugar de instalación

Nota El alcance un detector de movimiento puede variar mucho dependiendo de la temperatura.

- Altura de montaje: 2,5 m. Cualquier otra altura de montaje que difiera de este valor afectará al alcance.
- Montaje en una base sólida y nivelada
- Montaje lateral en dirección al movimiento
- Distancia mínima a la fuente de las interferencias ópticas y a la luminaria: 5 m
- Montaje protegido de la incidencia directa de la lluvia y la luz del sol

Para más información sobre el producto → código QR

2 Desmontaje de la sección superior

3 Instalación de ARGUS en la pared

4 Alimentación en el cable de conexión

5 Instalación de ARGUS en el techo

| ⚠ ⚠ AVISO |
|--|
| PELIGRO DE DAÑOS EN EL EQUIPO <p>La condensación debe poder drenarse.</p> <ul style="list-style-type: none">Para techos inclinados, monte siempre el dispositivo con la cabeza esférica apuntando hacia abajo con un ángulo de 15° - 90°. |
| El incumplimiento de estas instrucciones puede dañar el equipo. |

Nota Si el ángulo de montaje no es de 15° - 90°, ya no se garantiza la clase de protección IP 55.

Instalación de ARGUS en esquinas y tubos fijos

Vea las instrucciones del soporte de montaje 56529x

6 Conexión de ARGUS

| ⚠ ⚠ AVISO |
|---|
| PELIGRO DE DAÑOS EN EL EQUIPO <p>El funcionamiento solo es posible con tensiones de red sinuosidales.</p> <ul style="list-style-type: none">Los reguladores o inversores de control de fase con curvas de tensión de onda cuadrada o trapezoidal causarán daños en el dispositivo. |
| El incumplimiento de estas instrucciones puede dañar el equipo. |

Nota Se permite el cableado directo a otras cargas

Nota Al conectar cargas de 230 V, trate el cable de suministro de 12 V como un cable de 230 V.

Nota Introduzca el cable de 12 V y el cable de carga por separado en la caja de conexiones.

- g. ARGUS conectado de manera permanente
- h. ARGUS combinado con contacto de abertura
- i. ARGUS combinado con 2 contactos de abertura

Ajustes del dispositivo → Código QR

| | |
|--------------------------------|--|
| Datos técnicos | |
| Tensión nominal: | 12 V CC (mín. 11 V, máx. 15 V) |
| Corriente máx. de conmutación: | 5 A, 12 V CC <p>5 A, 230 V CA, cosφ = 1</p> <p>Fusible del conductor conmutado utilizando un interruptor automático en miniatura de 5 A o un fusible en miniatura de 5 A</p> |

| | |
|-------------------------------|---|
| Contacto de conmutación: | Sin potencial |
| Consumo de potencia: | <0,5 W |
| Diámetro externo de un cable: | Máx. 14,5 mm |
| Interfaz: | Para expansión con un módulo de radio (565495) para conexión inalámbrica de varios dispositivos |

| | |
|--------------------------|--|
| Ángulo de detección: | 220° |
| Alcance: | Máx. 16 m |
| Número de niveles/zonas: | 7/112 con 448 segmentos de conmutación |

Altura mínima de montaje: 1,7 m
Altura recomendada de montaje: 2,5 m

Sensibilidad: infinitamente ajustable
Sensor de luz: 3 lux - 1000 lux
Duración de conmutación: 6 niveles de 1 s - 8 min
Ajustes posibles para cabezal del sensor:
Montaje en pared: 9° arriba, 24° abajo, 12° izquierda/derecha, ±12° axial

Montaje en techo: 4° arriba, 29° abajo, 25° izquierda/derecha, ±8,5° axial

Tipo de protección: IP 55 con un ángulo de inclinación de 15° a 90°

| | |
|---------------------------------------|--|
| <div></div> | Deseché el dispositivo separado de la basura doméstica en los puntos de recogida oficiales. Un reciclaje profesional protege a las personas y al medioambiente de potenciales efectos negativos. |
|---------------------------------------|--|

| | |
|---------------------------------------|--|
| <div></div> | |
|---------------------------------------|--|

| | |
|-----------|----------------------------|
| pt | ARGUS 220 para 12 V |
|-----------|----------------------------|

| ⚠ ⚠ PERIGO |
|--|
| PERIGO DE CHOQUE ELÉTRICO, EXPLOSÃO OU ARCO ELÉTRICO <p>A instalação elétrica segura deve ser realizada unicamente por profissionais qualificados. Os profissionais especializados devem provar que possuem conhecimentos aprofundados nas seguintes áreas:</p> <ul style="list-style-type: none">Ligação a redes de instalação Ligação de vários dispositivos elétricos Instalação de cabos elétricos Normas de segurança, regulamentos e regras de cablagem locais |
| O incumprimento destas instruções terá como consequências a morte ou ferimentos graves. |

Accessórios

- Soporte de montaje 565291/92/93
- Módulo de rádio para detetor de movimento ARGUS 220, 565495 para interligação de vários ARGUS

Acerca deste produto

O ARGUS 220 (adiante designado **ARGUS**) é um detetor de movimento para instalações interiores e exteriores.

- Para uma tensão de alimentação de CC 12 V e, por conseguinte, adequada para utilização em autocaravanas, por exemplo.

- Localização da montagem: Parede, teto ou com o suporte de montagem em cantos ou tubagens fixas.

- Com saída comutada sem potencial

Nota Os detetores de movimento/presença não são adequados para utilizar como componentes de um sistema de alarme. Os detetores de movimento/presença podem acionar alarmes falsos se o local de instalação não for adequado.

1 Selecionar o local de instalação

Nota O alcance de um detetor de movimento pode variar muito dependendo da temperatura.

- Altura de montagem: 2,5 m. Qualquer altura de montagem que se desvie desta opção afetará o alcance
- Montagem numa base sólida e regular
- Montagem lateral na direção do movimento

- Distância mínima para a fonte de interferências óticas e para o aparelho de iluminação: 5 m

- Montagem protegida de chuva e luz solar direta

Mais informações sobre o produto →Código QR

2Desmontagem da secção superior

3 Instalar o ARGUS na parede

4 Alimentar o cabo de ligação

5 Instalar o ARGUS no teto

| ⚠ ⚠ AVISO |
|--|
| PERIGO DE DANOS NO PRODUTO <p>A condensação deve ser capaz de escoar.</p> <ul style="list-style-type: none">Para tetos inclinados, monte sempre o dispositivo com a cabeça esférica voltada para baixo num ângulo de 15° - 90°. |
| A não observância destas instruções pode danificar o equipamento. |

Nota Se o ângulo de montagem for diferente de 15° - 90°, a classe de proteção IP 55 já não é fornecida.

Instalar o ARGUS em cantos e tubagens fixas

consulte as instruções de montagem do suporte 56529x

6 Ligar o ARGUS

| ⚠ ⚠ AVISO |
|---|
| PERIGO DE DANOS NO PRODUTO <p>Funcionamento possível apenas com tensões de alimentação sinuosidais.</p> <ul style="list-style-type: none">Os reguladores de controlo de fase ou os inversores com curvas de tensão de onda quadrada ou trapezoidal irão danificar o dispositivo. |
| A não observância destas instruções pode danificar o equipamento. |

Nota É permitida a ligação direta a outras cargas

Nota Quando ligar cargas de 230 V, tratar o cabo de alimentação de 12 V como um cabo de 230 V.

Nota Insira o cabo de 12 V e o cabo de carga separados um do outro na caixa de ligação.

- j. ARGUS ligado em permanência
- k. ARGUS combinado com contacto de abertura
- l. ARGUS combinado com 2 contactos de abertura

Definições do dispositivo →Código QR

Informações técnicas

Tensão nominal: CC 12 V (mín. 11 V, máx. 15 V)
Corrente de comutação máx.: 5 A, CC 12 V, CA 230 V, cosφ = 1
Fundu o condutor comutado utilizando um disjuntor em miniatura de 5 A ou um fusível em miniatura de 5 A

Contacto de comutação: sem potencial
Consumo de energia: < 0,5 W
Diámetro externo de um cabo: máx. 14,5 mm
Interface: para expansão com um módulo de rádio (565495) para conexão sem fio de vários dispositivos

Ángulo de deteção: 220°
Alcance: máx. 16 m
Número de niveis/zonas: 7/112 com 448 segmentos de comutação

Altura de montagem mínima: 1,7 m
Altura de montagem recomendada: 2,5 m
Sensibilidade: infinitamente ajustável
Sensor de luz: 3 lux - 1000 lux
Duração da comutação: 6 níveis de 1 seg - 8 min.
Possíveis definições para a cabeça do sensor:
Montagem na parede: 9° para cima, 24° para baixo, 12° para a esquerda/direita, ±12° axial

4° para cima, 29° para baixo, 25° para a esquerda/direita, ±8,5° axial

Montagem no teto: IP 55 num ângulo de inclinação de 15° a 90°

Tipo de proteção: IP 55 num ângulo de inclinação de 15° a 90°

| | |
|---------------------------------------|---|
| <div></div> | Separar o dispositivo do restante lixo doméstico colocando-o num ponto de recolha oficial. A reciclagem profissional protege o ambiente e as pessoas de possíveis efeitos prejudiciais. |
|---------------------------------------|---|

| nl | ARGUS 220 voor 12 V |
|---|----------------------------|
| ⚠ ⚠ GEVAAR | |
| GEVAAR VAN ELEKTRISCHE SCHOK, EXPLOSIE, OF OVERSLAG <p>Een veilige elektrische installatie mag alleen worden uitgevoerd door ervaren deskundigen. Gekwalificeerd personeel moet een grondige kennis hebben van het volgende:</p> <ul style="list-style-type: none">Aansluiten op elektriciteitsnetwerken Aansluiten van meerdere elektrische apparaten Leggen van elektrische leidingen Veiligheidsnormen, lokale bedravingsvoorschriften | |
| Als deze instructies niet worden opgevolgd, dan heeft dit de dood of ernstige verwondingen tot gevolg | |

Accessoires

- Montagebeugel 565291/92/93
- Radiomodule voor ARGUS 220-bewegingsmelder, 565495 voor de onderlinge verbinding van meerdere ARGUS-eenheden

Over dit product

De ARGUS 220 (hierna **ARGUS** genoemd) is een bewegingsmelder voor installatie binnen en buiten.

- Voor een voedingsspanning van 12 V DC en dus geschikt voor gebruik in bijvoorbeeld campers.

- Montagelocatie: Wand, plafond of met de montagebeugel op hoeken of vaste buizen.

- Met potentiaalvrije geschakelde uitgang

Opmerking Bewegings-/aanwezigheidsmelders zijn niet geschikt voor gebruik als onderdeel van een alarmsysteem. Bewegings-/aanwezigheidsmelders kunnen valse alarmen activeren als de installatieplaats ongeschikt is.

1 De installatieplaats selecteren

Opmerking Het bereik van een bewegingsmelder kan sterk variëren in functie van de temperatuur.

- Montagehoogte: 2,5 m. Een hiervan afwijkende montagehoogte beïnvloedt het bereik
- Montage op een stevige en effen ondergrond
- Montageplaats zijdelings ten opzichte van de bewegingsrichting kiezen

- Minimumafstand tot storende lichtbronnen en tot de armatuur: 5 m

- Montage beschut tegen regen en direct invallend zonlicht

Meer productinformatie → QR-code

2 Demontage van het bovendeel

3 De ARGUS aan de wand installeren

4 De verbindingskabel invoeren

5 De ARGUS aan het plafond installeren

| ⚠ ⚠ OPMERKING |
|--|
| GEVAAR VAN BESCHADIGING VAN APPARATUUR <p>Condenswater moet kunnen wegvloeien.</p> <ul style="list-style-type: none">Op hellende plafonds moet de montage van het apparaat altijd worden gerealiseerd met de sferische kop naar beneden gericht onder een hoek van 15° - 90°. |
| Niet opvolgen van deze instructies kan het apparaat beschadigen. |

Opmerking Als de montagehoek afwijkt van 15° - 90°, dan is beschermingsgraad IP 55 niet meer gegeven.

Installatie van de ARGUS op hoeken en vaste buizen

zie instructies montagebeugel 56529x

| 6 ARGUS aansluiten |
|--|
| ⚠ ⚠ OPMERKING |
| GEVAAR VAN BESCHADIGING VAN APPARATUUR <p>Werking alleen mogelijk met sinusoïdale netspanningen.</p> <ul style="list-style-type: none">Dimmers met faseregeling of omvormers met vierkante ("blok-") of trapezoidale golfvorm van spanning zullen het apparaat beschadigen. |
| Niet opvolgen van deze instructies kan het apparaat beschadigen. |

Opmerking Bedrading met doorverbinding naar andere belastingen is toegestaan

Opmerking Bij het aansluiten van belastingen van 230 V moet u de 12 V-voedingskabel behandelen als een 230 V-kabel.

Opmerking Voer de 12 V-kabel en de kabel van de belasting onderling gescheiden in de aansluitdoos.

- m. ARGUS permanent aangesloten
- n. ARGUS gecombineerd met verbreekcontact
- o. ARGUS gecombineerd met 2 verbreekcontacten

Apparaatinstellingen → QR-code

Technische gegevens

Nominale spanning: DC 12 V (mín. 11 V, máx. 15 V)
Max. schakelstroom: 5 A, DC 12 V, 5 A, AC 230 V, cos φ = 1
De geschakelde geleider afzekeren met een miniatuur vermogensschakelaar van 5 A of een miniatuur zekering van 5 A

Schakelcontact: potentiaalvrij
Stroomverbruik: <0,5 W
Buitendiameter van één kabel: max. 14,5 mm
Interface: voor uitbreiding met een radiomodule (565495) voor draadloze verbinding van verschillende apparaten

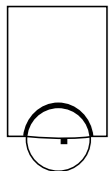
Detectiehoek: 220°
Bereik: max. 16 m
Aantal niveaus/zones: 7/112 met 448 schakelsegmenten

Minimale montagehoogte: 1,7 m
Aanbevolen montagehoogte: 2,5 m
Gevoeligheid: staploos instelbaar
Lichtsensor: 3 lux - 1000 lux
Schakelduur: 6 niveaus van 1 s tot 8 min
Mogelijke instellingen voor sensorkop: Wandmontage: 9° omhoog, 24° omlaag, 12° links/rechts, ±12° axiaal

Plafondmontage: 4° omhoog, 29° omlaag, 25° links/rechts, ±8,5° axiaal

Beschermingsgraad: IP 55 bij een hoek van 15° tot 90°

| | |
|---------------------------------------|--|
| <div></div> | Het apparaat niet met het huishoudelijk afval afvoeren, maar naar een erkend verzamelpunt brengen <p>Professionele recycling beschermt mens en milieu tegen potentiële negatieve effecten.</p> |
|---------------------------------------|--|

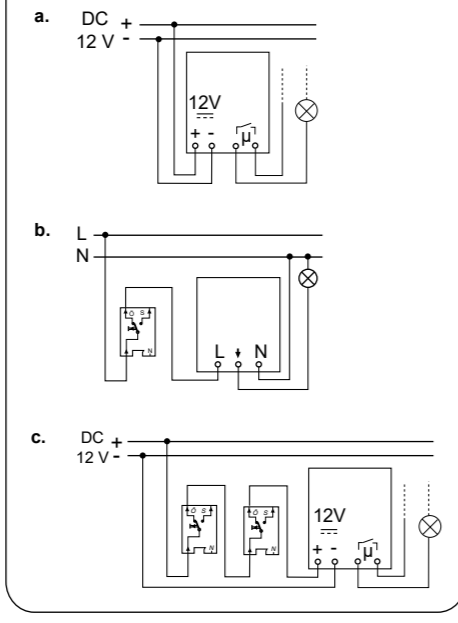
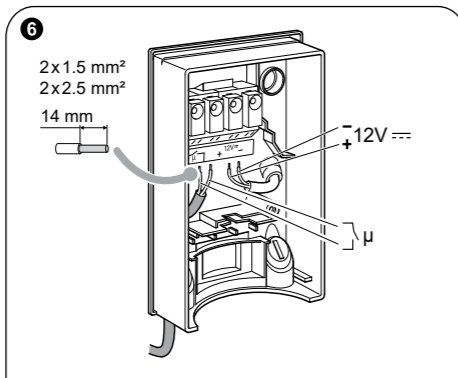
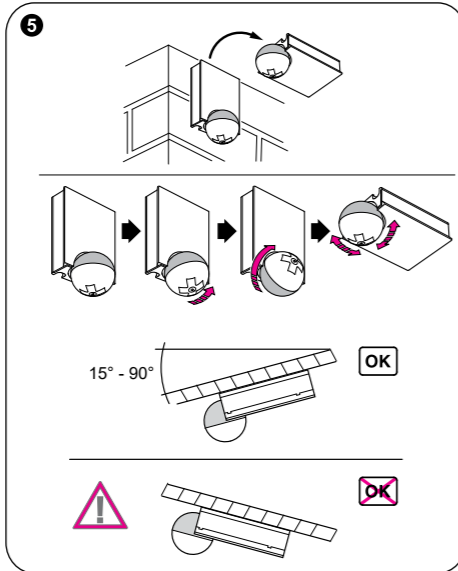
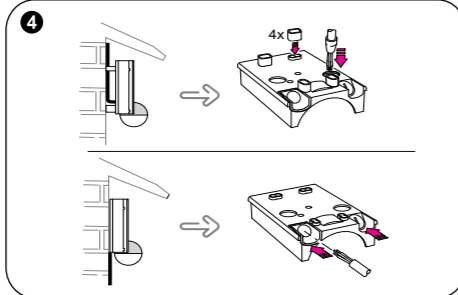
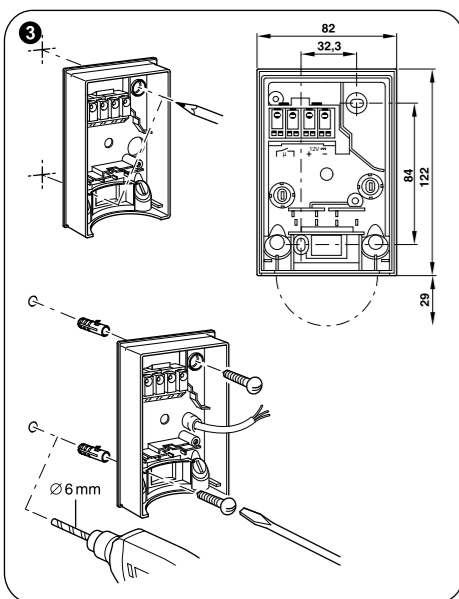
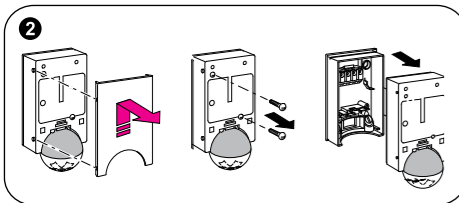
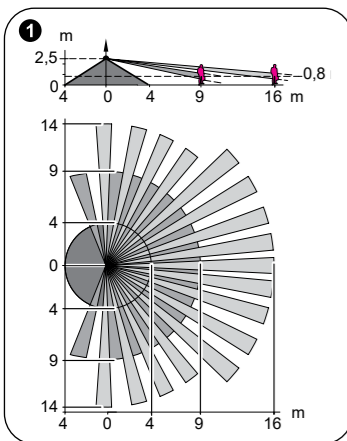


565426

V5654-585-04_03/24



565426



da ARGUS 220 til 12 V

⚠ ⚠ FARE

FARE FOR ELEKTRISK STØD, EKSPLOSION ELLER LYSBUER

Af hensyn til sikkerheden må den elektriske installation kun udføres af kvalificerede fagfolk. Kvalificerede fagfolk skal kunne dokumentere omfattende viden inden for følgende områder:

- Tilslutning til fast el-installation
- Tilslutning af forskellige elektriske enheder
- Trækning af elektriske kabler
- Sikkerhedsstandarder, regler og regulativer for lokal ledningsføring

Hvis disse instruktioner ikke følges, vil det medføre død eller alvorlige kvæstelser

Tilbehør

- Monteringsbeslag 565291/92/93
- Radiomodul til ARGUS 220 bevægelsesdetektor, 565495 til sammenkobling af flere ARGUS

Om dette produkt

ARGUS 220 (efterfølgende kaldet ARGUS) er en bevægelsesdetektor til indendørs og udendørs installation.

- Til en forsyningspænding på DC 12 V og derfor velegnet til brug i f.eks. autocampere.
- Monteringssted: Væg, loft eller med monteringsbeslaget på hjørner eller faste rør.
- Med potentialfri, koblet udgang

Bemærk Bevægelses-/tilstedeværelsesdetektorer er ikke egnede til brug som komponent i et alarmsystem. Bevægelses-/tilstedeværelsesdetektorer kan udløse falske alarmer, hvis installationsstedet er uegnet.

1 Valg af installationsstedet

Bemærk Rækkevidden for en bevægelsesdetektor kan variere meget afhængigt af temperaturen.

- Monteringshøjde: 2,5 m. Enhver monteringshøjde, som afviger herfra, påvirker rækkevidden
- Montering på et solidt og plant underlag
- Montering på tværs af bevægelsesretningen
- Minimumafstand til kilden til optiske interferenser og til lysarmaturet: 5 m
- Montering beskyttet mod direkte regn og sollys

Yderligere produktoplysninger → QR-kode

2 Afmontering af den øverste del

3 Installation af ARGUS på væggen

4 Installation af tilslutningskablet

5 Installation af ARGUS på loftet

BEMÆRK

FARE FOR SKADER PÅ UDYSTRET

Kondensation skal kunne løbe af.

- På skrå lofter skal enheden altid monteres, så det kugleformede hoved vender nedad i en vinkel på 15° - 90°.

Hvis du ikke følger denne vejledning, kan enheden blive beskadiget.

Bemærk Hvis monteringsvinklen er forskellig fra 15° - 90°, er beskyttelsesklasse IP 55 ikke længere sikret.

Installation af ARGUS på hjørner og faste rør

Se vejledning til monteringsbeslag 56529x

6 Tilslutning af ARGUS

BEMÆRK

FARE FOR SKADER PÅ UDYSTRET

Betjening er kun mulig med sinusformet netspænding.

- Fasestyringslysdæmpere eller -invertere med firkantede eller trapezformede spændingskurver vil beskadige enheden.

Hvis du ikke følger denne vejledning, kan enheden blive beskadiget.

Bemærk Gennemgående kabelføring til andre belastninger er tilladt

Bemærk Ved tilslutning af 230 V-belastninger skal 12 V-forsyningskablet behandles som et 230 V-kabel.

Bemærk Installér 12 V-kablet og belastningskablet separat ind i tilslutningsdåsen.

- p. ARGUS permanent tilsluttet
- q. ARGUS kombineret med brydekontakt
- r. ARGUS kombineret med 2 brydekontakter

Enhedsindstillinger → QR-kode

Tekniske data

| | |
|--------------------------------------|---|
| Mærkespænding: | DC 12 V (min. 11 V, maks. 15 V) |
| Maks. omkoblingsstrøm: | 5 A, DC 12 V 5 A, AC 230 V, $\cos\phi = 1$ Sørg for at sikre den koblede leder med en 5 A-miniature-afbryder eller en 5 A-miniature-sikring |
| Relækontakt: | Potentialfri |
| Strømforgbrug: | < 0,5 W |
| Udvendig diameter for et kabel: | Maks. 14,5 mm |
| Interface: | Til udvidelse med et radiomodul (565495) til trådløs forbindelse af flere enheder |
| Registreringsvinkel: | 220° |
| Rækkevidde: | Maks. 16 m |
| Antal niveauer/zoner: | 7/112 med 448 koblingssegmenter |
| Mindste monteringshøjde: | 1,7 m |
| Anbefalet monteringshøjde: | 2,5 m |
| Sensitivitet: | Kan justeres uendeligt |
| Lyssensor: | 3 lux - 1000 lux |
| Aktiveringstid: | 6 niveauer fra 1 sek. - 8 min. |
| Mulige indstillinger for følerhoved: | Vægmontering: 9° op, 24° ned, 12° venstre/højre, ±12° aksial 4° op, 29° ned, 25° venstre/højre, ±8,5° aksial |
| Loftmontering: | |
| Beskyttelsestype: | IP 55 ved en hældningsvinkel fra 15° til 90° |

Bortskaf enheden separat fra husholdningsaffaldet på et offentligt deponeringssted. Professionelt genbrug beskytter personer og miljøet mod potentielle negative effekter.

cs ARGUS 220 pro 12 V

⚠ ⚠ NEBEZPEČÍ

NEBEZPEČÍ ÚRAZU ELEKTRICKÝM PROUDEM, EXPLOZE NEBO ZÁBLESKU

Bezpečnou elektromontáž smí provádět pouze kvalifikovaný odborník. Kvalifikovaný technik musí prokázat dobré znalosti v následujících oblastech:

- Připojování k instalačním sítím
- Připojení několika elektrických přístrojů
- Rozvody elektrické kabeláže
- Bezpečnostní normy, místní pravidla a nařízení týkající se elektroinstalace

Nedodržení těchto pokynů může mít za následek smrt nebo vážné zranění

Příslušenství

- Montážní držák 565291/92/93
- Radiový modul pro pohybové čidlo ARGUS 220, 565495 pro propojení několika výrobků ARGUS

O tomto výrobku

ARGUS 220 (dále jen ARGUS) je pohybové čidlo pro vnitřní i venkovní instalaci.

- Napájecí napětí je 12 V DC, a proto je vhodný například pro použití v obytných automobilech.
- Místo montáže: Na stěnu, strop nebo pomocí montážního držáku na rohy či pevné trubky.
- S bezpotenciálovým spínaným výstupem

Poznámka Detektory pohybu/přítomnosti nejsou vhodné pro použití jako součásti zabezpečovacího systému. Pokud jsou detektory pohybu/přítomnosti nainstalovány na nevhodném místě, mohou spouštět falešné poplachy.

1 Výběr místa instalace

Poznámka Rozsah pohybového čidla se může výrazně lišit v závislosti na teplotě.

- Montážní výška: 2,5 m. Jakákoli montážní výška, která se odchýlí od této hodnoty, ovlivní rozsah čidla
- Montáž na pevnou a rovnoměrnou základnu
- Montáž bočně ke směru pohybu
- Minimální vzdálenost od zdroje optického rušení a od světla: 5 m
- Montáž na místo chráněné před přímým deštěm a slunečním zářením

Další informace o výrobku → QR kód

2 Demontáž horní části

3 Instalace výrobku ARGUS na stěnu/zed'

4 Připojení propojovacího kabelu

5 Instalace výrobku ARGUS na strop

UPOZORNĚNÍ

NEBEZPEČÍ POŠKOZENÍ ZAŘÍZENÍ

Kondenzace musí být schopna vytékat.

- U šikmých podhledů vždy namontujte zařízení tak, aby kulová hlava směřovala dolů pod úhlem 15° až 90°.

Nedodržování těchto pokynů může poškodit zařízení.

Poznámka Pokud je montážní úhel jiný než 15° až 90°, již nebude platit třída krytí IP55.

Instalace výrobku ARGUS na rohy a pevné trubky

viz pokyny k montážnímu držáku 56529x

6 Připojit ARGUS

UPOZORNĚNÍ

NEBEZPEČÍ POŠKOZENÍ ZAŘÍZENÍ

Provoz je možný pouze se sinusovým napětím.

- Stmívače s fázovým řízením nebo měniče se čtvercovými nebo lichoběžníkovými napětíovými křivkami zařízení poškodí.

Nedodržování těchto pokynů může poškodit zařízení.

Poznámka: Průchozí zapojení do jiných zátěží je povoleno

Poznámka Při zapojování 230V zátěží považujte 12V napájecí kabel za 230V kabel.

Poznámka 12V kabely a kabely zátěže se vzájemně nezávisle napájí do přípojovací krabice.

- s. ARGUS trvale připojen
- t. ARGUS v kombinaci s vypínacími kontaktem
- u. ARGUS v kombinaci s 2 vypínacími kontakty

Nastavení zařízení → QR kód

Technické údaje

| | |
|-------------------------------|---|
| Jmenovité napětí: | 12V DC (min. 11V, max. 15V) |
| Max. spínací proud: | 5 A, 12V DC 5 A, 230V AC, $\cos\phi = 1$ Spínaný vodič jistěte pomocí miniaturního jističe 5 A nebo miniaturní pojistky 5 A bezpotenciálový |
| Spínací kontakt: | < 0,5 W |
| Příkon: | max. 14,5 mm |
| Vnější průměr jednoho kabelu: | pro rozšíření pomocí rádiového modulu (565495) pro bezdrátové připojení několika zařízení |
| Rozhraní: | 220° |
| Úhel detekce: | max. 16 m |
| Rozsah: | 7/112 s 448 spínacími segmenty |
| Počet úrovní/zón: | 1,7 m |
| Minimální montážní výška: | 2,5 m |
| Doporučená montážní výška: | nekonečně nastavitelná |
| Čitlivost: | 3 lux - 1000 lux |
| Snímač osvětlení: | 6 úrovní od 1 s - 8 min |
| Doba sepnutí: | |

Možné nastavení pro hlavu snímače:

Stropní montáž:

Typ krytí:

Nástěnná montáž: 9° nahoru, 24° dolů, 12° doleva/doprava, ±12° axiální

4° nahoru, 29° dolů, 25° doleva/doprava, ±8,5° axiální

IP55 při sklonu od 15° do 90°



Zařízení nelikvidujte spolu s domovním odpadem, nýbrž předejte jej oficiálnímu sběrnému místu. Odborná recyklace chrání člověka i životní prostředí před potenciálními škodlivými účinky.

hu ARGUS 220, 12 V

⚠ ⚠ VESZÉLY

ÁRAMÜTÉS, ROBBANÁS VAGY ÍVKISÜLÉS VESZÉLY

Bizonyosodjon meg arról, hogy az elektromos eszközök esetében a munkálatokat kizárólag szakképzett szakember végzi. A képzett szakembereknek igazolniuk kell, hogy alapos ismeretekkel rendelkeznek a következő területeken:

- Csatlakozás a telepítőhálózatokhoz
- Több elektromos eszköz csatlakoztatása
- Villamos vezetékek fektetése
- Biztonsági szabványok, helyi huzalozási előírások és rendeletek

Az említett utasítások figyelmen kívül hagyása halált vagy súlyos sérülést okozhat

Tartozékok

- Tartókonzol 565291/92/93
- Rádiomodul ARGUS 220 mozgásérzékelőhöz, 565495 több ARGUS összekapcsolásához

A termék bemutatása

Az ARGUS 220 (a továbbiakban: ARGUS) bel- és kültéri használatra tervezett mozgásérzékelő.

- DC 12 V tápfeszültséghez, és ezért alkalmas például lakóautókhöz is.
- Felszerelési hely: Falra, mennyezetre vagy rögzítőkerettel a sarkokra vagy rögzített csövekre.
- Potenciálmentes kapcsolt kimenettel

Megjegyzés A mozgás-/jelenlét-érzékelők riasztórendszer részeként nem használhatók. Ha nem megfelelő helyre szerelik fel, akkor a mozgás-/jelenlét-érzékelők téves riasztásokat válthatnak ki.

1 A felszerelési hely kiválasztása

Megjegyzés: A mozgásérzékelők választéka a hőmérséklettől függően jelentősen változhat.

- Szerelési magasság: 2,5 m. Az ettől eltérő szerelési magasság befolyásolja a hatótávot.
- Szilárd és egyenes alapra szerelendő
- Oldalsó rögzítés a mozgás irányához
- Az optikai interferencia forrása és a világítóttest közötti minimális távolság: 5 m
- A tartó védett a közvetlen esőtől és a napfénytől

További termékinformációk → QR kód

2 A felső rész szétszerelése

3 Az ARGUS telepítése a falra

4 Betáplálás a csatlakozókábelbe

5 Az ARGUS telepítése a mennyezetre

MEGJEGYZÉS

A BEREDEZÉSEK KÁROSODÁSÁNAK VESZÉLYE

A kondenzációnak el kell tudnia folyni.

- Lejtős mennyezetenél az eszközt mindig úgy szerelje fel, hogy a gömb alakú fej 15° - 90° szögben lefelé mutasson.

Az említett utasítások figyelmen kívül hagyása az eszköz károsodását okozhatja.

Megjegyzés: Ha a szerelési szög nem 15° - 90°, az IP 55 védelmi osztály már nem érvényes.

Az ARGUS telepítése sarkokra és rögzített csövekre

lásd a 56529x rögzítőkeretre vonatkozó utasításokat

6 Az ARGUS csatlakoztatása

| <i>MEGJEGYZÉS</i> |
|---|
| A BERENDEZÉSEK KÁROSODÁSÁNAK VESZÉLYE <p>Csak szinuszos hálózati feszültségeken működik.</p> <ul style="list-style-type: none">A négyszóghullámú vagy trapéz alakú feszültség-görbével rendelkező fázisszabályozó fényszabályozók illetve inverterek károsíthatják az eszközt. <p>Az említett utasítások figyelmen kívül hagyása az eszköz károsodását okozhatja.</p> |

Megjegyzés: Megengedett a más terhelésekre való átvezetékezés

Megjegyzés: 230 V-os terhelések csatlakoztatásakor a 12 V-os tápkábelt 230 V-os kábelként kezelje.

Megjegyzés: A 12 V-os kábelrt és a kapcsolószálat egymástól elkülönítve vezesse be a csatlakozódobozba.

- v. ARGUS állandó csatlakoztatással
- w. ARGUS megszakítóérintkezővel kombinálva
- x. ARGUS 2 megszakítóérintkezővel kombinálva

Eszközbeállítások → QR kód

Műszaki adatok

Névleges feszültség: DC 12 V (min. 11 V, max. 15 V)
Max. kapcsolási áram: 5 A, DC 12 V
5 A, AC 230 V, cosφ = 1


A kapscolt vezetékét 5 A-es kismegszakítóval vagy 5 A-es biztosítékkal kell biztosítani potenciálmentes

Kapcsolóérintkező: Teljesítményfelvétel: Egy kábel külső átmérője: Interfész:

Érzékelési szög: 220°
Távolság: max. 16 m
A szintek / zónák száma: 7/112, 448 kapcsolószeg-menssel

Minimális szerelési magasság: 1,7 m
Ajánlott szerelési magasság: 2,5 m
Érzékenység: fokozatmentesen állítható
Fényérzékelő: 3 lux - 1000 lux
Kapcsolási időtartam: 6 színt 1 mp és 8 perc között
Érzékelőfej lehetséges beállításai:

Mennyezeti szerelés: 4° felfelé, 29° lefelé, 25° balra/ jobbra, ±8,5° axiális
Védettség fajtája: IP 55 15° és 90° közötti dőlésszögben

| | |
|---|--|
|  | Az eszközt a háztartási hulladéktól elkülönítve, hivatalos gyűjtőhelyen ártalmatlanítsa. A szakszerű újrahasznosítással megelőzhetők az embereket és a környezetet érintő esetleges negatív hatások. |
|---|--|

| et ARGUS 220 12 V jaoks |
|--|
| ▲ ▲ OHT |
| ELEKTRILŐÖGI, PLAHVATUSE VÕI KAARLEEGI OHT <p>Ohutu paigaldamise peab teostama koolitatud professionaal. Koolitatud professionaalil peavad olema põhjalikud teadmised järgmistes valdkondades:</p> <ul style="list-style-type: none">Ühendamine magistraalvõrkudesse Mitme elektriseadme ühendamine Elektrijuhtmete paigaldamine Ohutusstandardid, kohalikud juhtmete vedamise reeglid ja regulatsioonid <p>Käesolevate juhiste eiramine võib põhjustada tõsiseid vigastusi või surma</p> |

| |
|--|
| Tarvikud |
| <ul style="list-style-type: none">Kinnituskronstein 565291/92/93 Liikumisanduri ARGUS 220 raadiomoodul, 565495 mitme ARGUS-e ühendamiseks |

Toote teave

ARGUS 220 (edaspidi **ARGUS**) on siseruumidesse ja välitingimustesse paigaldatav liikumisandur.

- Alalisvoolu 12 V toitepinge jaoks ja sobib seetõttu näiteks matkaautodesse.

- Paigalduskoht: Sein, lagi või koos kinnituskronsteiniga kas nurkadesse või fikseeritud torudele.

- Potentsiaalivaba lülitatava väljundiga

Märkus Liikumis-/kohaloluandurid ei sobi kasutamiseks häiresüsteemi komponentidena. Kui paigalduskoht on ebasobiv, võib liikumisandur anda valehääreid.

1 Paigalduskoha valimine

Märkus Liikumisanduri tööraadius võib sõltuvalt temperatuurist suurel määral varieeruda.

- Paigalduskõrgus: 2,5 m. Sellest erinev paigalduskõrgus mõjutab ulatust
- Kinnitamine kindlale ja ühtlasele alusele
- Kinnitage liikumissuuna suhtes külgsuunaliselt
- Minimaalne kaugus optiliste häirete allika ja valgustini: 5 m
- Paigaldage otsese vihma ja päikesevalguse eest kaitstult

Täiendav teave toote kohta → QR-kood

2 Ülemise sektsiooni demonteerimine

3 ARGUS-e paigaldamine seinale

4 Ühenduskaabli sisestamine

5 ARGUS-e paigaldamine lakke

| <i>TEADE</i> |
|---|
| SEADMETE KAHJUSTUMISE OHT <p>Kondensaat peab saama ära voolata.</p> <ul style="list-style-type: none">Kaldlagede puhul paigaldage seade alati nii, et sfääriline pea on suunatud 15°–90° nurga all allapoole. <p>Nende juhiste mittejärgimine võib seadet kahjustada.</p> |

Märkus Kui paigaldusnurk ei ole 15° kuni 90°, siis kaitseklass IP 55 enam ei kohaldu.

ARGUS-e paigaldamine nurkadesse ja fikseeritud torudele

vt kronsteini 56529x paigaldusjuhiseid

6 ARGUS-e ühendamine

| <i>TEADE</i> |
|--|
| SEADMETE KAHJUSTUMISE OHT <p>Kasutatav ainult sinusoidsete toitepingetega.</p> <ul style="list-style-type: none">Faasikontrolli hämardid või inverterid ruudu- või trapsikujulistele pingekõveratega kahjustavad seadet. <p>Nende juhiste mittejärgimine võib seadet kahjustada.</p> |

Märkus Lubatud on läbi kaabeldus teiste tarvititeni

Märkus 230 V tarvitite ühendamisel käsitlege 12 V toitekaablit 230 V kaablina.

Märkus Ühendage 12 V kaabel ja koormuskaabel ühendusboksi eraldi.

- y. Püsivalt ühendatud ARGUS
z. Katkestuskontaktiga ARGUS
- aa. 2 katkestuskontaktiga ARGUS

Seadme seaded → QR-kood

Tehnilised andmed

Nimipinge: alalisvool 12 V (min 11 V, max 15 V)
Max lülitusvool: 5 A, alalisvool 12 V
5 A, vahelduvvool 230 V, cosφ = 1
Kaitske kommutaatorit 5 A miniatuurse kaitselüliti või 5 A miniatuurse kaitsmega

Lülitatav kontakt:
Voolutarve:
Ühe kaabli välisläbimõõt:
Liides:


Lülitatav kontakt:
Voolutarve:
Ühe kaabli välisläbimõõt:
Liides:

Tuvastusnurk: kuni 16 m
Ulatus: 7/112 448 lülitussegmendiga
Tasemete/tsoonide arv: 1,7 m
Minimaalne paigalduskõrgus: 1,7 m
Soovituslik paigalduskõrgus: 2,5 m
Tundlikkus: lõputult reguleeritav
Valgusandur: 3 luksit – 1000 luksit
Lülituse kestus: 6 taset 1 s kuni 8 min

Andurpea võimalikud seadistused:

Lakke paigaldamine: 4° üles, 29° alla, 25° vasakule/ paremale, ±8,5° aksiaalsuunas
IP 55 kaldenurgaga 15° kuni 90°

Kaitse tüüp:

| | |
|---|---|
|  | Seadet ei tohi visata olmeprügi hulka, vaid tuleb viia spetsiaalsesse kogumispunkti. Professionaalne jäätmekäitlus kaitseb inimesi ja keskkonda potentsiaalsete negatiivsete mõjude eest. |
|---|---|

IV ARGUS 220, paredžets 12 V

| ▲ ▲ BĪSTAMI |
|--|
| ELEKTROŠOKA, EKSPLOZIJAS VAI ELEKTRISKĀ LOKA UZLIESMOJUMA RISKS <p>Drošus elektromontāžas darbus drīkst veikt vienīgi apmācīti speciālisti. Kvalificētiem speciālistiem padziļināti jāpārzina šādas jomas:</p> <ul style="list-style-type: none">pieslēgšana instalācijas tīkliem; vairāku elektroierīču pieslēgšana; elektrības kabeļu ierīkošana; drošības standarti, vietējie noteikumi un prasības attiecībā uz elektroinstalāciju. <p>Šo norādījumu neievērošana var izraisīt nāvi vai nopietnas traumas</p> |

Piederumi

- Montāžas stiprinājums 565291/92/93
- Radio modulis ARGUS 220 kustību detektoram, 565495 vairāku ARGUS savstarpējai savienošanai

Par šo produktu

- ARGUS 220 (turpmāk tekstā **ARGUS**) ir kustību detektors uzstādīšanai telpās un ārpus telpām.
- Barošanas spriegumam 12 V līdžstrāvai, tāpēc ir piemērots izmantošanai, piemēram, kemperos.
- Montāžas vieta: Sienas, griesti vai ar montāžas stiprinājums uz stūriem vai nostiprinātām caurulēm.
- Ar izvada bez potenciāla pārslēgšanu

Piezīme. Kustības/klātbūtnes detektori nav piemēroti izmantošanai ar signalizācijas sistēmām. Ja uzstādīšanas vieta nav piemērota, kustības/uztveršanas detektorī var iedarbināt viltus trauksmes.

1 Uzstādīšanas vietas izvēle

Piezīme Kustību detektora darbības diapazons var ievērojami atšķirties atkarībā no temperatūras.

- Montāžas augstums: 2,5 m. Montāžas augstuma novirzes no norādītā augstuma ietekmēs darbības diapazonu.

- Uzstādīšana uz cietas un līdzenas pamatnes.

- Uzstādīt sāniski pret kustības virzienu.

- Minimālais attālums līdž optisko traucējumu avotam un apgaismes ierīcei: 5 m

- Montāža aizsargāta no tieša lietus un saules stariem

Papildinformācija par produktu → skatīt kvadrāt kodu

2 Augšējās sekcijas izjaukšana

3 ARGUS uzstādīšana pie sienas

4 Savienjošā kabeļa ievadīšana

5 ARGUS uzstādīšana pie griestiem

| <i>IEVĒRĪBAI</i> |
|--|
| APRĪKOJUMA BOJĀJUMU APDRAUDĒJUMS <p>Kondensātam jāspēj notecēt.</p> <ul style="list-style-type: none">Ja griesti ir slīpi, vienmēr uzstādiet ierīci ar sfērisko galvu ir vērstu uz leju 15°-90° leņķī. <p>Šo norādījumu neievērošana var sabojāt ierīci.</p> |

Piezīme. Ja montāžas leņķis nav 15°-90°, aizsardzības klase IP 55 vairs netiek piešķirta.

ARGUS uzstādīšana uz stūriem un nostiprinātām caurulēm

skatiet norādījumus montāžas stiprinājumam 56529x

6 ARGUS savienošana

| <i>IEVĒRĪBAI</i> |
|---|
| APRĪKOJUMA BOJĀJUMU APDRAUDĒJUMS <p>Darbība iespējama tikai ar sinusoidālu energoapgādes spriegumu.</p> <ul style="list-style-type: none">Fāzes vadības gaismas regulatori vai inverteri ar kvadrātviņņu vai trapecveida sprieguma līknēm sabojās ierīci. <p>Šo norādījumu neievērošana var sabojāt ierīci.</p> |

Piezīme. Caurejošs slēgums uz citām slodzēm ir atļauts

Piezīme Pievienojot 230 V slodzes, 12 V barošanas kabeļi apstrādājiet kā 230 V kabeļi.

Piezīme. Iebvadiet 12 V kabeļi un slodzes kabeļi savienojumu kārbā atsevišķi vienu no otra.

- ab. ARGUS ir pastāvīgi savienots
- ac. ARGUS apvienots ar pārtraucēja kontaktu
- ad. ARGUS apvienots ar 2 pārtraucēja kontaktiem

Ierīces iestatījumi → skatīt kvadrāt kodu

Tehniskie parametri

Nominālais spriegums: Līdžstrāva 12 V (min. 11 V, maks. 15 V)
Maks. ieslēgšanas strāva: 5 A, 12 V
5 A līdžstrāva, 230 V maiņstrāva, cosφ = 1
Pārslēgto vadu aprīkojiet ar drošinātāju, izmantojot 5 A miniatūru automātisko slēdzi vai 5 A miniatūru drošinātāju bez potenciāla


Pārslēgšanas kontakts:
Energijas patēriņš:
Vienu kabeļa ārējais diametrs:
Saskarne:

Uztveres leņķis: maks. 14,5 mm
Diapazons: 220°
Līmeņu/zonu skaits: maks. 16 m
7/112 ar 448 pārslēgšanas segmentiem

Minimālais montāžas augstums:
Ieteicamais montāžas augstums:
Jutība:
Gaismas sensors:
Ieslēgšanas ilgums:
Sensora galvas iespējamie iestatījumi:

neierobežoti regulējams
3 luksit-1000 luksit
6 līmeņi 1 s-8 min
Uzstādot pie sienas: 9° uz augšu, 24° uz leju, 12° pa kreisi/pa labi, ±12° aksiāli

Uzstādīšana pie griestiem: 4° uz augšu, 29° uz leju, 25° pa kreisi/pa labi, ±8,5° aksiāli
IP 55 slīpuma leņķī no 15° līdz 90°

| | |
|---|--|
|  | Ierīci nedrīkst izmest kopā ar sadzīves atkritumiem, tā ir jānodot oficiālā savākšanas punktā. Nododot ierīci profesionālai pārstrādei, vide un cilvēki tiek pasargāti no iespējamām negatīvām iedarbībām. |
|---|--|

| pl ARGUS 220 do 12 V |
|---|
| ▲ ▲ NIEBEZPIECZEŃSTWO |
| RYZKO PORAZENIA PRĄDEM, WYSTAPIENIA WYBUCHU LUB ŁUKU ELEKTRYCZNEGO <p>Montaż może być wykonywany w sposób bezpieczny jedynie przez wykwalifikowanych specjalistów. Wykwalifikowani specjaliści powinni wykazywać się dokładną znajomością następujących dziedzin:</p> <ul style="list-style-type: none">wykonywanie podłączeń do sieci instalacyjnych, łączenie kilku urządzeń elektrycznych, montaż okablowania elektrycznego, Normy bezpieczeństwa, miejscowe przepisy i zasady dotyczące okablowania <p>Niestosowanie się do tych zaleceń może doprowadzić do śmierci lub poważnych obrażeń</p> |

Akcesoria

- Wspornik montażowy 565291/92/93
- Moduł radiowy do detektora ruchu ARGUSA 220, 565495 do łączenia kilku timerów ARGUS

O produkcje

ARGUS 220 (zwany dalej **ARGUS**) jest detektorem ruchu do instalacji wewnątrz i na zewnątrz.

- Do napięcia zasilania 12 V DC i dlatego nadaje się do stosowania na przykład w kamperach.

- Miejsce montażu: Ściana, sufit lub ze wspornikiem montażowym na narożnikach lub rurach stalych.

- Z przelączanym wyjściem bezpotencjałowym

Uwaga Czujniki ruchu/obecności nie nadają się do użytku jako elementy systemu alarmowego. Czujniki ruchu/obecności mogą zgłaszać fałszywe alarmy, jeśli zostaną zainstalowane w nieprawidłowym miejscu.

1 Wybór miejsca instalacji

Uwaga: Zakres detektora ruchu może się znacznie różnić w zależności od temperatury.

- Wysokość montażu: 2,5 m. Każda inna wysokość montażu będzie miała wpływ na zasięg

- Montaż na solidnej i równej podstawie
- Montaż na boki w kierunku ruchu
- Minimalna odległość do źródła zakłóceń optycznych i do oprawy oświetleniowej: 5 m
- Montaż chroniony przed deszczem i promieniowaniem słonecznym

Więcej informacji o produkcji → kod QR

2 Demontaż górnego odcinka

3 Montaż timera ARGUS na ścianie

4 Zasilanie przewodu połączeniowego

5 Montaż timera ARGUS na suficie

| <i>UWAGA</i> |
|--|
| RYZKO USZKODZENIA SPRZĘTU <p>Należy odprowadzać skropliny.</p> <ul style="list-style-type: none">W przypadku stropów pochylonych urządzenie należy zawsze montować z kulistą głowicą skierowaną do dołu pod kątem 15° - 90°. <p>Niestosowanie się do tych instrukcji może spowodować uszkodzenie urządzenia.</p> |

Uwaga: Jeśli kąt montażu jest inny niż 15° - 90°, stopień ochrony IP 55 nie jest już podawany.

Montaż timera ARGUS na narożnikach i rurach stalych

Patrz instrukcja wspornika montażowego 56529x

6 Podłączenie timera ARGUS

| <i>UWAGA</i> |
|--|
| RYZKO USZKODZENIA SPRZĘTU <p>Praca możliwa tylko przy sinusoidalnych napięciach sieci elektrycznej.</p> <ul style="list-style-type: none">Ściemniacze do sterowania fazami lub falowniki z prostokątnymi lub trapezowymi krzywymi napięcia spowodują uszkodzenie urządzenia. <p>Niestosowanie się do tych instrukcji może spowodować uszkodzenie urządzenia.</p> |

Uwaga: Dozwolone jest podłączenie przewodów do innych obciążeń

Uwaga: Przy podłączaniu obciążeń 230 V należy traktować kabel zasilający 12 V jak kabel 230 V.

Uwaga: Kabel 12 V i kabel zasilający należy wprowadzić oddzielnie do skrzynki przyłączeniowej.

- ae. ARGUS podłączony na stałe
- af. ARGUS połączony ze stykami rozwiernym
- ag. ARGUS połączony z 2 stykami rozwiernymi

Ustawienia urządzenia →kod QR

Dane techniczne

Napięcie znamionowe: DC 12 V (min. 11 V, maks. 15 V)
Maks. prąd przelączany: 5 A, DC 12 V
5 A, AC 230 V, cosφ = 1
Przewód przelączany należy zabezpieczyć za pomocą miniaturowego wyłącznika automaty-cznego 5 A lub miniaturowego bezpiecznika 5 A


Styk przelączający: Pobór mocy:
Zewnętrzna średnica jednego kabla: maks. 14,5 mm

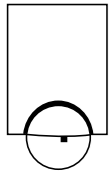
Interfejs: do rozbudowy o moduł radiowy (565495) do bezprzewodowego podłączenia kilku urządzeń 220°

Kąt detekcji: Zasięg:
Liczba poziomów/stref: maks. 16 m
7/112 z 448 segmentami przelączania

Minimalna wysokość montażu: 1,7 m
Zalecana wysokość montażu: 2,5 m
Czułość: nieskończenie regulowany
Czujnik światła: 3 lx – 1000 lx
Czas trwania przelączania: 6 poziomów od 1 s do 8 min
Możliwe ustawienia głowicy czujnika:
Montaż na ścianie: 9° w górę, 24° w dół, 12° w lewo/w prawo, ±12° w osi

Montaż na suficie: 4° w górę, 29° w dół, 25° w lewo/w prawo, ±8,5° w osi
Stopień ochrony: IP 55 pod kątem nachylenia od 15° do 90°

| | |
|---|---|
|  | Utlizując urządzenie, należy oddzielić je od odpadów domowych i przekazać do oficjalnego punktu zbiórki. Profesjonalny recykling chroni ludzi i środowisko przed ewentualnymi szkodliwymi skutkami. |
|---|---|

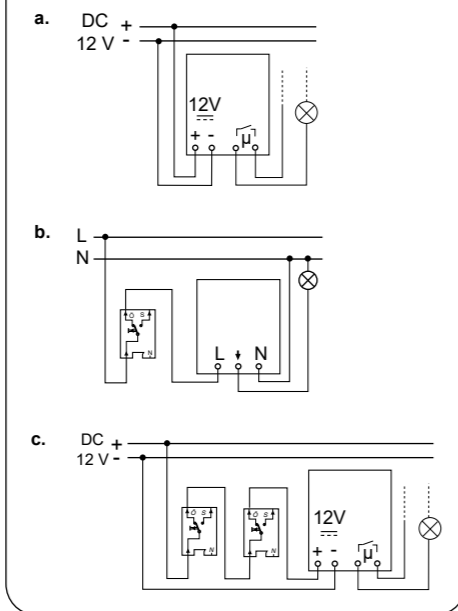
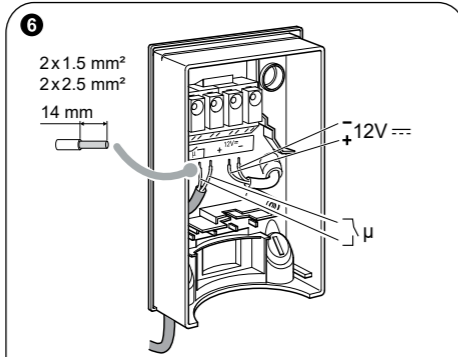
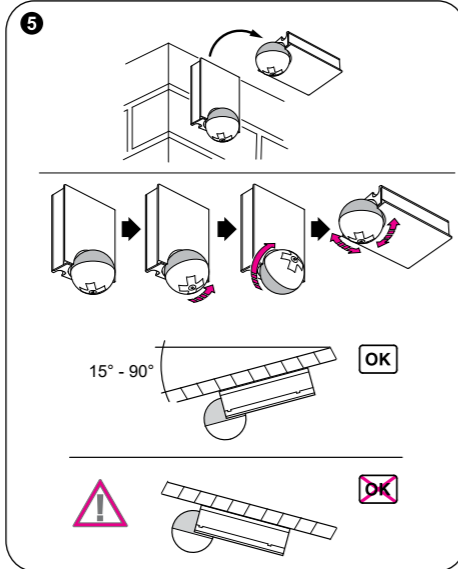
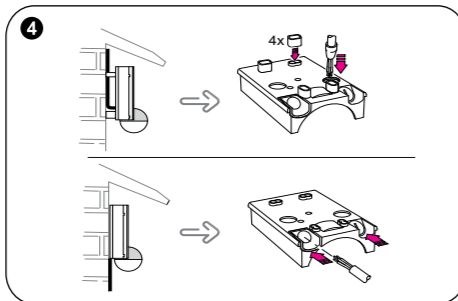
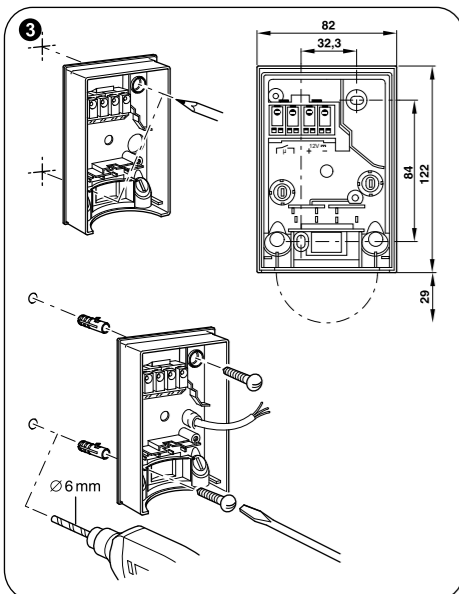
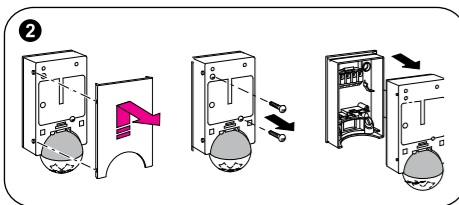
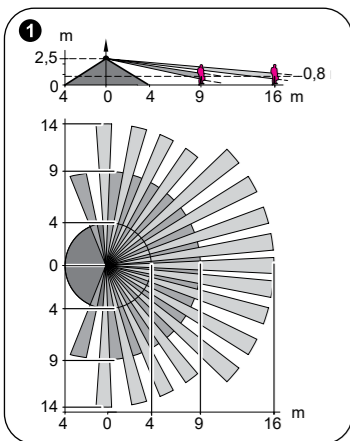


565426

V5654-585-04_03/24



565426



el ARGUS 220 για 12 V

⚠ ⚠ ΚΙΝΔΥΝΟΣ

ΚΙΝΔΥΝΟΣ ΗΛΕΚΤΡΟΠΛΗΞΙΑΣ, ΕΚΡΗΞΗΣ Ή ΗΛΕΚΤΡΙΚΟΥ ΤΟΞΟΥ
Η ασφαλής ηλεκτρική εγκατάσταση πρέπει να γίνεται μόνο από ειδικευμένους ηλεκτρολόγους. Οι ηλεκτρολόγοι πρέπει να έχουν εξειδικευμένες γνώσεις στους εξής τομείς:

- Σύνδεση σε δίκτυα εγκαταστάσεων
- Σύνδεση πολλών ηλεκτρικών συσκευών
- Τοποθέτηση ηλεκτρικών καλωδίων
- Πρότυπα ασφαλείας, τοπικοί κανόνες και κανονισμοί καλωδιώσεων

Εάν δεν ακολουθήσετε αυτές τις οδηγίες, θα προκληθεί σοβαρός ή και θανατηφόρος τραυματισμός

Παρελκόμενα

- Βραχίονας στήριξης 565291/92/93
- Ασύρματη μονάδα για ανιχνευτή κίνησης ARGUS 220, 565495 για διασύνδεση πολλών ARGUS

Πληροφορίες για αυτό το προϊόν

Το ARGUS 220 (στη συνέχεια αναφέρεται ως **ARGUS**) είναι ένας ανιχνευτής κίνησης για εσωτερική και εξωτερική εγκατάσταση.

- Για τάση τροφοδοσίας DC 12 V και, συνειπώς, κατάλληλος για χρήση π.χ. σε αυτοκινούμενα τροχόσπιτα.
- Θέση τοποθέτησης: Τοίχος, οροφή ή με τον βραχίονα στήριξης σε γωνίες ή σταθερούς σωλήνες.
- Με έξοδο μέσω διακόπτη χωρίς δυναμικό

Σημείωση Οι ανιχνευτές κίνησης/παρουσίας δεν είναι κατάλληλοι για χρήση ως εξαρτήματα ενός συστήματος συναγερμού. Οι ανιχνευτές κίνησης/παρουσίας μπορούν να προκαλέσουν λανθασμένους συναγερμούς εάν το σημείο εγκατάστασης είναι ακατάλληλο.

1 Επιλογή του σημείου εγκατάστασης

Σημείωση Η εμβέλεια του ανιχνευτή κίνησης μπορεί να ποικίλει σημαντικά ανάλογα με τη θερμοκρασία.

- Ύψος τοποθέτησης: 2,5 m. Τυχόν διαφορικό ύψος τοποθέτησης θα επηρεάσει την εμβέλεια
- Τοποθέτηση σε σταθερή και επίπεδη βάση
- Τοποθέτηση στο πλάι της κατεύθυνσης κίνησης
- Ελάχιστη απόσταση από την πηγή των οπτικών παρεμβολών και από το φωτιστικό: 5 m
- Τοποθέτηση προστατευμένη από τη βροχή και το φως του ήλιου

Πρόσθετες πληροφορίες προϊόντος → Κωδικός QR

2 Αποσυναρμολόγηση του άνω τμήματος

3 Εγκατάσταση του ARGUS στον τοίχο

4 Τροφοδοσία στο καλώδιο σύνδεσης

5 Εγκατάσταση του ARGUS στην οροφή

ΣΗΜΕΙΩΣΗ

ΚΙΝΔΥΝΟΣ ΖΗΜΙΑΣ ΣΤΟΝ ΕΞΟΠΛΙΣΜΟ
Η συμπίκνωση πρέπει να μπορεί να αποστραγγίζεται.

- Για κεκλιμένες οροφές, στερεώστε πάντα τη συσκευή με τη σφαιρική κεφαλή στραμμένη προς τα κάτω σε γωνία 15° - 90°.

Από τη μη τήρηση αυτών των οδηγιών μπορεί να προκληθεί ζημιά στη συσκευή.

Σημείωση Αν η γωνία τοποθέτησης είναι διαφορετική από 15° - 90°, η κατηγορία προστασίας IP 55 δεν ισχύει πλέον.

Εγκατάσταση του ARGUS σε γωνίες και σε σταθερούς σωλήνες

Βλέπε οδηγίες για τον βραχίονα στήριξης 56529x

6 Σύνδεση ARGUS

ΣΗΜΕΙΩΣΗ

ΚΙΝΔΥΝΟΣ ΖΗΜΙΑΣ ΣΤΟΝ ΕΞΟΠΛΙΣΜΟ
Η λειτουργία είναι εφικτή μόνο με ημιτονοειδείς τάσεις τροφοδοσίας.

- Οι ρεοστάτες ελέγχου φάσης ή τα inverter με τάσεις ορθογώνιας ή τραπεζοειδούς μορφής θα προκαλέσουν ζημιά στη συσκευή.

Από τη μη τήρηση αυτών των οδηγιών μπορεί να προκληθεί ζημιά στη συσκευή.

Σημείωση Επιτρέπεται η καλωδίωση και προς άλλα φορτία

Σημείωση Κατά τη σύνδεση φορτίων 230 V, να θεωρείτε το καλώδιο τροφοδοσίας 12 V ως καλώδιο 230 V.

Σημείωση Τοποθετήστε το καλώδιο 12 V και το καλώδιο φορτίου ξεχωριστά το ένα από το άλλο στο κουτό σύνδεσης.

- ah.** ARGUS μόνιμα συνδεδεμένο
- ai.** ARGUS σε συνδυασμό με επαφή διακοπής
- aj.** ARGUS σε συνδυασμό με 2 επαφές διακοπής

Ρυθμίσεις συσκευής → Κωδικός QR

Τεχνικά στοιχεία

Όνομαστική τάση: DC 12 V (ελάχιστο 11 V, μέγιστο 15 V)

Μέγιστο ρεύμα ενεργοποίησης: 5 A, DC 12 V
5 A, AC 230 V, συνφ = 1

Προστατέψτε το καλώδιο με μικροσκοπικό ασφαλειοδιακόπτη 5 A ή μικροσκοπική ασφάλεια 5 A χωρίς δυναμικό

Επαφή ενεργοποίησης: Κατανάλωση ισχύος: Εξωτερική διάμετρος ενός καλωδίου: Διασύνδεση:

για επέκταση με ασύρματη μονάδα (565495) για ασύρματη σύνδεση πολλών συσκευών 220°

Εμβέλεια: έως 16 m

Αριθμός βαθμίδων/ζωνών: 7/112 με 448 τμήματα ενεργοποίησης

Ελάχιστο ύψος τοποθέτησης: 1,7 m

Προτεινόμενο ύψος τοποθέτησης: 2,5 m

Ευαισθησία: Αδιαβάθμητα ρυθμιζόμενη 3 lux - 1000 lux

Αισθητήρας φωτός: 6 βαθμίδες από 1 δευ/πτο - 8 λεπτά

Διάρκεια ενεργοποίησης: Τοποθέτηση στον τοίχο: 9° πάνω, 24° κάτω, 12° αριστερά/δεξιά, ±12° αξονικά

Ρυθμίσεις για την κεφαλή αισθητήρα: Τοποθέτηση στην οροφή: 4° επάνω, 29° κάτω, 25° αριστερά/δεξιά, ±8,5° αξονικά

Βαθμός προστασίας: IP 55 σε γωνία κλίσης από 15° έως 90°

Η απόρριψη της συσκευής γίνεται σε επίσημο σημείο συλλογής και όχι μαζί με τα οικιακά απορρίμματα. Η σωστή ανακύκλωση προστατεύει ανθρώπους και περιβάλλον από πιθανές αρνητικές επιπτώσεις.

ro ARGUS 220 pentru 12 V

⚠ ⚠ PERICOL

PERICOL DE ELECTROCUTARE, EXPLOZIE SAU ARCURI ELECTRICE
Instalarea electrica in conditii de siguranta se va executa doar de catre personal calificat. Personalul calificat trebuie sa dispuna de cunostinte aprofundate in urmatoarele domenii:

- Conectarea la retelele de instalare
- Conectarea mai multor dispozitive electrice
- Montarea cablurilor electrice
- Standarde de siguranta, norme si reglementari locale privind cablarea

Nerespectarea acestor instructiuni poate duce la deces sau la vatamari grave

Accesorii

- Consola de montare 565291/92/93
- Modul radio pentru detector de miscare ARGUS 220, 565495 pentru interconectarea mai multor dispozitive ARGUS

Despre acest produs

ARGUS 220 (denumit in continuare **ARGUS**) este un detector de miscare pentru instalare de interior si de exterior.

- Pentru o tensiune de alimentare de 12 V c.c. si, prin urmare, potrivit pentru utilizarea, de exemplu, in rulote.
- Locul de montare: Pe perete, pe tavan, in colturi sau pe fixe fivosind consola de montare.
- Cu iesire inversata fara potential

Nota Detectoarele de miscare/prezenta nu sunt adecvate pentru utilizarea drept componente ale unui sistem de alarma. Detectoarele de miscare/prezenta pot declansa alarme false daca locul de instalare nu este potrivit.

1 Alegerea locului de instalare

Nota Raza de actiune a detectorului de miscare poate varia in functie de temperatura.

- Inaltime de montaj: 2,5 m. Orice inaltime de montare care deviaza de la aceasta valoare va afecta raza de actiune
- Montare pe o baza solida si uniforma
- Montare laterala in directia de miscare
- Distanta minima pana la sursa interferentelor optice si la corpul de iluminat: 5 m
- Montare in loc protejat de ploaie si lumina solara directa

Mai multe informatii despre produs → cod QR

2 Demontarea sectiunii superioare

3 Montarea dispozitivului ARGUS pe perete

4 Introducerea cablului de conectare

5 Montarea dispozitivului ARGUS pe tavan

NOTIFICARE

PERICOL DE DETERIORARE A ECHIPAMENTELOR
Condensul trebuie sa se poata scurge.

- Pentru tavanele in panta, montati intotdeauna dispozitivul cu capul sferic orientat in jos la un unghi de 15° - 90°.

Nerespectarea acestor instructiuni poate deteriora dispozitivul.

Nota Daca unghiul de montare este diferit de 15° - 90°, clasa de protectie IP 55 nu mai este garantata.

Montarea dispozitivelor ARGUS in colturi si pe conducte fixe

Consultati instructiunile referitoare la consola de montare 56529x

6 Conectare ARGUS

NOTIFICARE

PERICOL DE DETERIORARE A ECHIPAMENTELOR
Operarea este posibila numai la tensiuni sinusoidale de retea.

- Variatoarele sau invertoarele cu unda patrata sau curbele de tensiune trapezoidale vor deteriora dispozitivul.

Nerespectarea acestor instructiuni poate deteriora dispozitivul.

Nota Este permisa cablarea la alte sarcini

Nota La conectarea sarcinilor de 230 V, tratati cablul de alimentare de 12 V ca pe un cablu de 230 V.

Nota Introduceti cablul de 12 V si cablul de sarcina separat unul de celalalt in cutia de conectare.

- ak.** ARGUS conectat permanent
- al.** ARGUS combinat cu contact normal inchis
- am.** ARGUS combinat cu 2 contacte normal inchise

Setarile dispozitivului → cod QR

Date tehnice

Tensiune nominala: c.c. 12 V (min. 11 V, max. 15 V)

Curent maxim de comutare: 5 A, c.c. 12 V
5 A, c.a. 230 V, cosφ = 1

Asigurati conductorul inversat cu un disjunctior in miniatura de 5 A sau o siguranta fuzibila in miniatura de 5 A

Contact de comutare: fara potential

Consum de energie: < 0,5 W

Diametru extern al unui cablu: max. 14,5 mm

Interfata: pentru extindere cu un modul radio (565495) pentru conectarea wireless a mai multor dispozitive

Unghi de detectie: 220°

Raza de actiune: max. 16 m

Numar niveluri/zone: 7/112 cu 448 de segmente de comutare

Inaltime minima de montare: 1,7 m

Inaltime de montare recomandata: 2,5 m

Sensibilitate: reglabil la infinit

Senzor de lumina: 3 lux - 1000 lux

Durata de comutare: 6 niveluri de la 1 s la 8 min

Setari posibile pentru capul cu senzior: Montare pe perete: 9° in sus, 24° in jos, 12° la stanga/la dreapta, ±12° axial

Montare pe tavan: 4° in sus, 29° in jos, 25° la stanga/la dreapta, ±8,5° axial

Grad de protectie: IP 55 la un unghi de inclinare de la 15° la 90°

Eliminati dispozitivul separat de deseurile menajere la un punct oficial de colectare. Reciclarea profesionala protejeaza oamenii si mediul inconjurator de eventualele efecte negative.

bg ARGUS 220 за 12 V

⚠ ⚠ ОПАСНОСТ

ОПАСНОСТ ОТ ТОКОВ УДАР, ЕКСПЛОЗИЯ ИЛИ ЕЛЕКТРИЧЕСКА ДЪГА
Електрическият монтаж трябва да се провежда само от опитни професионалисти. Опитните професионалисти трябва да имат доказани задълбочени познания в следните области:

- Свързване към инсталационни мрежи
- Свързване на няколко електрически устройства
- Полагане на електрически кабели
- Стандарти за безопасност, местни правила и разпоредби за окабеляване

Неспазването на тези инструкции може да доведе до смърт или сериозно нараняване

Аксесоари

- Монтажна скоба 565291/92/93
- Радио модул за детектор за движение ARGUS 220, 565495 за свързване на няколко ARGUS

Относно този продукт

ARGUS 220 (наричан по-долу **ARGUS**) е детектор за движение за монтаж на закрито и на открито.

- За захранващо напрежение от DC 12 V и поради това подходящ за използване например в кемпери.
- Място на монтаж: Стена, таван или с монтажна скоба в ъглите или фиксирани тръби.
- С превключен изход без потенциала

Забележка Детекторите за движение/присъствие не са подходящи за употреба като компоненти на алармена система. Детекторите за движение/присъствие може да действат фалшива аларма, в случай че са монтирани на неподходящо място.

1 Избор на място за монтаж

Забележка Обхватът на детектора за движение може да варира значително в зависимост от температурата.

- Височина за монтаж: 2,5 m. Всяка височина на монтаж, различна от указаната, нарушава обхвата
- Монтаж върху твърда и равна основа
- Монтирайте странично към посоката на движение

