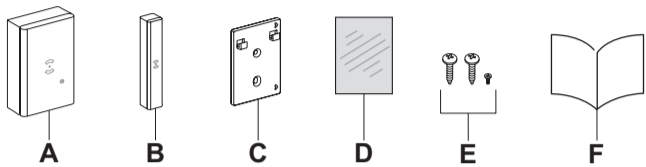


550B1023

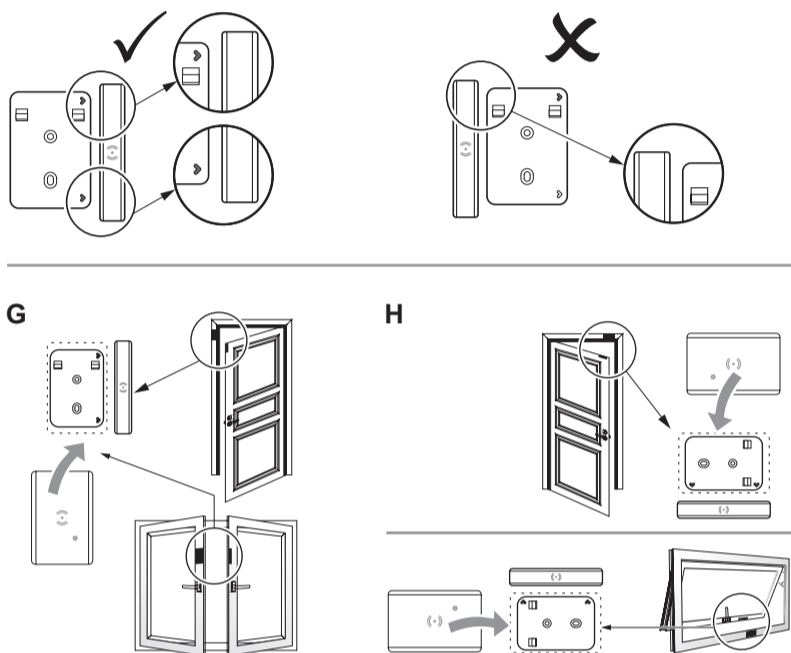
Wiser™



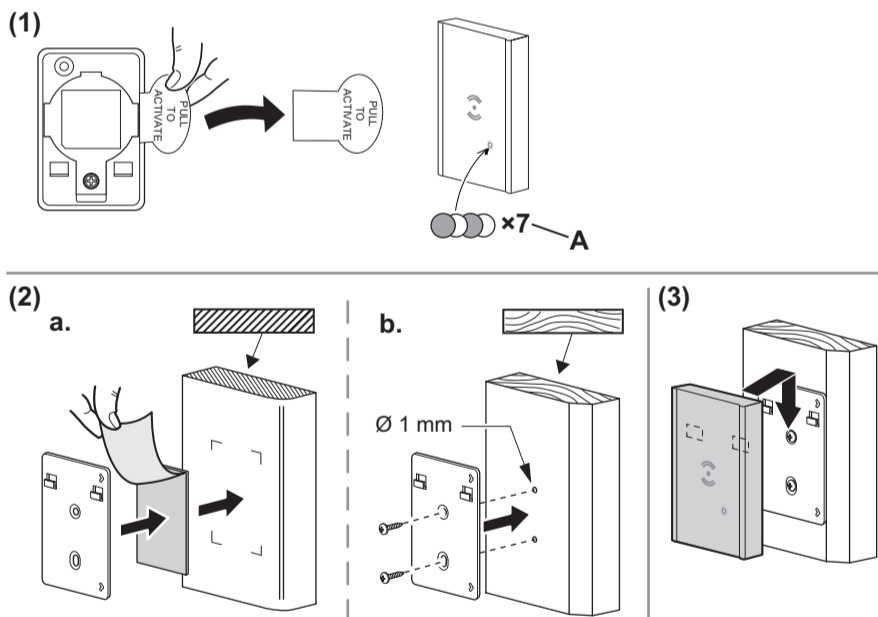
1



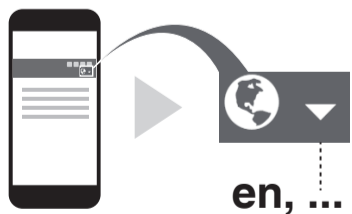
2



3



4



Om dette produkt

Wiser trådløst vindues-/dørkontaktsæt (herefter kaldet **sensor**) består af to separate dele: primær og sekundær. Primærdelen omfatter registreringskredsløbet, som detekterer den sekundære del. Den sekundære del er en magnet.

Når sensoren er tilsluttet Wiser-gatewayen, og vinduet/døren åbnes eller lukkes, melder den primære del ændringen direkte til gatewayen.

1 Pakkens indhold

- A Primær del (registreringskredsløb)
- B Sekundær del (magnet)
- C Baseplade
- D Klæbepude
- E Skruer: 2 × ST2 × 10 mm, 1 × M2 × 3 mm
- F Installationsvejledning

2 Vælg et passende sted at installere

- G Vertikale monteringsmuligheder
- H Horisontale monteringsmuligheder

3 Installation af sensor

BEMÆRK

SKADE PÅ UDSTYR

- Installer ikke føleren i nærheden af magnetiske enheder for at undgå forringet sensorydeevne.
- Med vinduet/døren i lukket tilstand skal afstanden mellem følerens primære og sekundære del være < 18 mm for en ikke-metallisk sokkel (f.eks. træ- eller plastikoverflader) og < 10 mm for en metallisk sokkel.

Manglende overholdelse af disse anvisninger kan medføre skader på udstyret.

(1) Fjern batteriets isoleringsstrimmel

- A Lysdiode blinker grønt

(2) Monter bundpladen

a. Montering med klæbepuder

Brug klæbepuder på træ- eller plastikoverflader eller metaloverflader.

b. Montering med skruer

- Brug skrueerne på træ- eller plastikoverflader.
- Forbor et hul på 1 mm, hvis der anvendes skruer.

(3) Monter føleren på basen.

4 Læs hele vejledningen online

Scan QR-koden, og vælg dit sprog for at få alle oplysninger om enheden, herunder drift, konfiguration og brug af produktet med et Wiser-system.

Tekniske data

Batteri	3 VDC, CR2450
Batteriets levetid	Op til 5 år (kan variere afhængigt af brug, hyppighed af firmwareopdatering og miljø)
Nominal effekt	≤90 mW
IP-beskyttelse	IP20
Betriebsfrequenz	2405 - 2480 MHz
Maks. transmitteret radiofrekvens effekt	≤7 dBm
Driftstemperatur	-10 °C til 50 °C
Relativ luftfugtighed	10 % til 95 %
Dimensioner for primær del (H × W × D)	50,3 × 33 × 16,3 mm
Dimensioner for sekundær del (H × W × D)	50 × 9 × 9 mm
Kommunikationsprotokol	Zigbee 3.0-certificeret

Varemærker

- Wiser™ er et varemærke og tilhører Schneider Electric A/S, dets datterselskaber og associerede selskaber.
- Zigbee® er et registreret varemærke tilhørende Connectivity Standard Alliance.

Andre varemærker og registrerede varemærker er deres relevante ejeres egenskaber.

EU-overensstemmelseserklæring

Schneider Electric Danmark A/S erklærer hermed, at dette produkt er i overensstemmelse med de væsentlige krav og andre relevante bestemmelser i DIREKTIV 2014/53/EU OM RADIOUDSTYR. Overensstemmelseserklæringen kan downloades på: se.com/docs.

Lauritz Knudsen

Schneider Electric Danmark A/S
Lautrupvang 1, 2750 Ballerup
Phone: +45 88 30 20 00
www.lk.dk

About this product

The Wiser wireless door and windows contact kit (hereinafter referred to as **sensor**) consists of two separate parts: primary and secondary. The primary part includes the sensing circuit which detects the secondary part. The secondary part is a magnet.

When the sensor is connected to the Wiser Gateway and the window/door is opened or closed, the primary part directly reports the change to the Gateway.

1 Package contents

- A Primary part (sensing circuit)
- B Secondary part (magnet)
- C Base plate
- D Adhesive pad
- E Screws: 2 × ST2 × 10 mm, 1 × M2 × 3 mm
- F Installation instructions

2 Choose suitable location to install

- G Vertical mounting options
- H Horizontal mounting options

3 Installing the sensor

NOTICE

EQUIPMENT DAMAGE

- To avoid degrading sensor performance, do not install the sensor near magnetic devices.
- With the window/door in the close state, the distance between the primary part and secondary part of the sensor should be <18 mm for a non-metallic base (for example, wood or plastic surfaces) and <10 mm for a metallic base.

Failure to follow these instructions can result in equipment damage.

(1) Remove the battery isolation strip

- A LED flashes green

(2) Mount the base plate

a. Mounting using adhesive pads

For wood or plastic surfaces or metal surfaces, use the adhesive pads.

b. Mounting using screws

- For wood or plastic surfaces, use the screws.
- If using screws, pre-drill a 1 mm hole.

(3) Mount the sensor on the base plate.

4 Read full device guide online

Scan the QR code and choose your language for complete information about the device, including operation, configuration and using the product with a Wiser system.

Technical data

Battery	3 VDC, CR2450
Battery life	Up to 5 years (may vary based on the usage, frequency of firmware update and environment)
Nominal power	≤90 mW
IP rating	IP20
Operating frequency	2405 - 2480 MHz
Max. radio frequency power transmitted	≤7 dBm
Operating temperature	-10 °C to 50 °C
Relative humidity	10 % to 95 %
Primary part dimensions (H × W × D)	50.3 × 33 × 16.3 mm
Secondary part dimensions (H × W × D)	50 × 9 × 9 mm
Communication protocol	Zigbee 3.0 certified

Trademarks

- Wiser™ is a trademark and the property of Schneider Electric SE, its subsidiaries and affiliated companies.
- Zigbee® is a registered trademark of the Connectivity Standard Alliance.

Other brands and registered trademarks are properties of their relevant owners.

EU Declaration of Conformity

Hereby, Schneider Electric Danmark A/S, declares that this product is in compliance with the essential requirements and other relevant provisions of RADIO EQUIPMENT DIRECTIVE 2014/53/EU. Declaration of conformity can be downloaded on: se.com/docs.

Lauritz Knudsen

Schneider Electric Danmark A/S,
Lautrupvang 1, 2750 Ballerup,
Phone: +45 88 30 20 00,
www.lk.dk