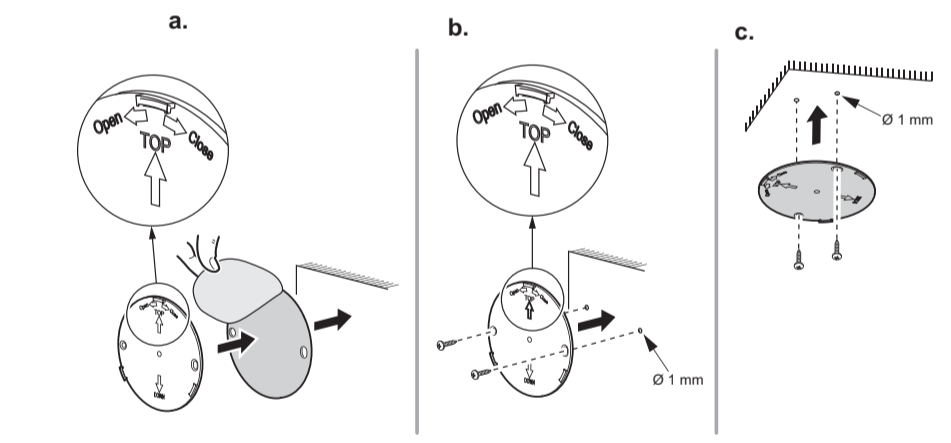
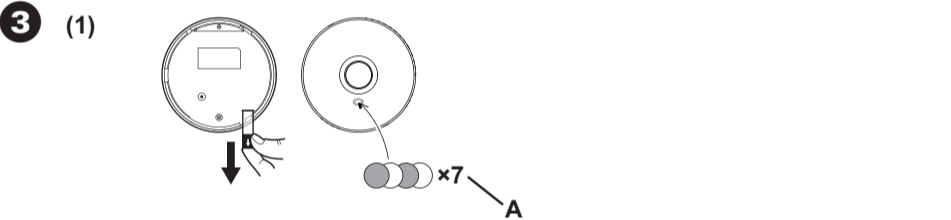
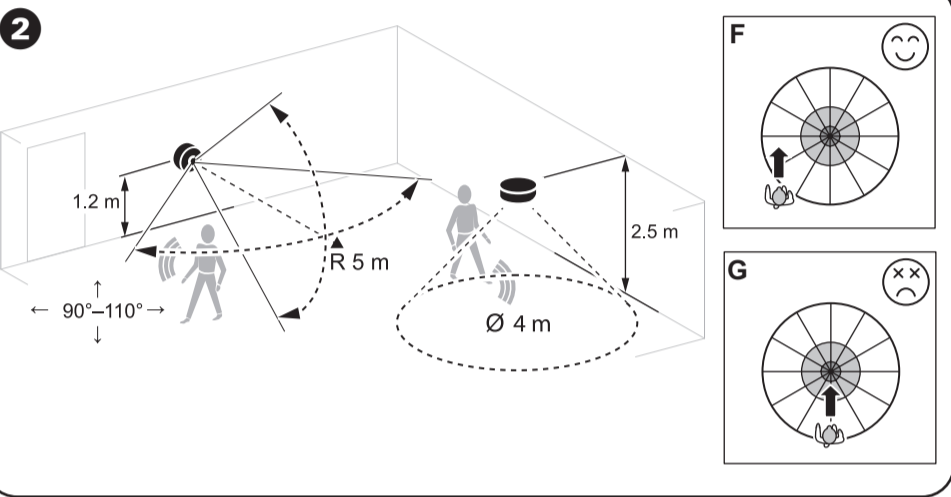
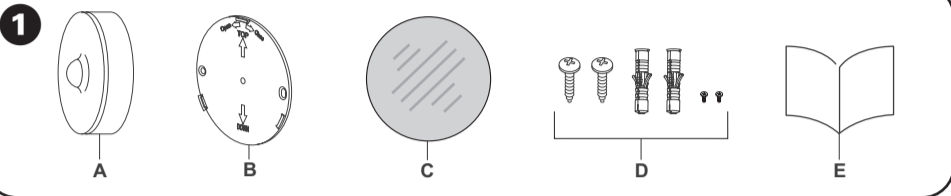


550B1022

Wiser

**Om dette produkt**

Wiser trådløs lofts-PIR (herefter kaldet **sensor**), rapporterer detekteringen af bevægelse og måler miljøets luminans, hvorefter disse data overføres til Wisergatewayen. Tærsklen for luminansindstillinger og/eller bevægelsesdetektering kan programmeres til at bestemme, hvilken handling der skal foretages.

1 Pakkens indhold

- A Sensor
- B Baseplade
- C Klæbepude
- D 4 Skruer (2 × ST2 × 5 mm, 2 × ST3 × 22 mm), 2 vægstik
- E Installationsvejledning

2 Vælg et passende sted at installere**BEMÆRK****RISIKO FOR BESKADIGELSE AF ENHEDEN**

- Betjen altid produktet i overensstemmelse med de angivne tekniske data.
- Installér ikke sensoren på et sted, hvor der er stærkt sollys eller vind (f.eks. tæt på ventilation).
- Når omgivelsestemperaturen er > 32 °C, forringes sensorens evne til at måle følsomhed, detekteringsområde og detekteringsvinkel.

Manglende overholdelse af disse anvisninger kan medføre skader på udstyret.

Sensoren kan monteres på en væg eller i loftet for at opnå den ønskede dækning:

- Montering i loftet sikrer en registreringsvinkel på 360° med en maksimal rækkevidde på 4 m i diameter.
- Vægmontering giver en registreringsvinkel på 90° til 110° horisontalt og vertikalt med en maksimal rækkevidde på 5 m i radius.

Gangretning

Sensoren er mere følsom over for bevægelser på tværs af forskellige mønstre. På den anden side er føleren mindre følsom, når bevægelsen er direkte mod føleren, da området er reduceret.

- F Mere følsom over for bevægelse på tværs af mønster
- G Mindre følsom over for bevægelse direkte mod sensoren

3 Installation af sensor

- (1) Fjern batteriets isoleringsstrimmel
- A LED blinker grøn

Monter bundpladen

- a. Montering med klæbepuder

Brug klæbepuder på træ- eller plastikoverflader eller metaloverflader.

BEMÆRK: Brug kun klæbepuder på metaloverflader.

- b. Montering med skruer
- Brug skruerne på træ- eller plastikoverflader.
- Forbor et hul på 1 mm, hvis der anvendes skruer.
- c. Montering på loft

- (2) Monter føleren på basen.

4 Læs hele vejledningen online

Scan QR-koden, og vælg dit sprog for at få alle oplysninger om enheden, herunder drift, konfiguration og brug af produktet med et Wisersystem.

Tekniske data

Batteri	3 VDC, LR03 AAA × 2
Batteriets levetid	Op til 5 år (kan variere afhængigt af brug, hyppighed af firmwareopdatering og miljø)
Nominal effekt	≤90 mW
IP-beskyttelse	IP20
Betriebsfrequenz	2405 - 2480 MHz
Maks. transmitteret radiofrekvens effekt	≤7 dBm
Driftstemperatur	-10 °C til 50 °C
Relativ luftfugtighed	10 % til 95 %
Lux-måleområde	0 lx til 2000 lx
Dimensioner	Ø 75,0 × 26,6 mm
Kommunikationsprotokol	Zigbee 3.0-certificeret
Loftmonteret ved 2,5 m	
Registreringsvinkel	360°
Registreringsområde	Ø 4 m
Vægmonteret ved 1,2 m	
Registreringsvinkel	90° til 110° horisontalt og vertikalt
Registreringsområde	5 m i radius

Varemærker

- Wiser™ er et varemærke og tilhører Schneider Electric A/S, dets datterselskaber og associerede selskaber.
- Zigbee® er et registreret varemærke tilhørende Connectivity Standard Alliance.

Andre varemærker og registrerede varemærker er deres relevante ejeres egenskaber.

EU-overensstemmelseserklæring

Schneider Electric Danmark A/S erklærer hermed, at dette produkt er i overensstemmelse med de væsentlige krav og andre relevante bestemmelser i DIREKTIV 2014/53/EU OM RADIOUDSTYR. Overensstemmelseserklæringen kan downloades på: se.com/docs.

Lauritz Knudsen

Schneider Electric Danmark A/S
Lautrupvang 1, 2750 Ballerup
Phone: +45 88 30 20 00
www.lk.dk

About this product

The Wiser wireless ceiling PIR (hereinafter referred to as **sensor**), reports the detection of movement and measures the luminance of the environment, then passes this data to the Wisergateway. The threshold of luminance settings and/or detection of movement can be programmed to determine what action is to be taken.

1 Package contents

- A Sensor
- B Base plate
- C Adhesive pad
- D 4 Screws (2 × ST2 × 5 mm, 2 × ST3 × 22 mm), 2 wall plugs
- E Installation instructions

2 Choose suitable location to install**NOTICE****RISK OF DAMAGE TO DEVICE**

- Always operate the product in compliance with the specified technical data.
- Do not install the sensor in a place where there is strong sunlight or wind (for example, close to ventilation).
- When the ambient temperature is >32 °C, the sensor's ability to measure sensitivity, detection range and detection angle are degraded.

Failure to follow these instructions can result in equipment damage.

The sensor can be mounted on a wall or ceiling to provide desired coverage:

- Ceiling mount provides a 360° detection angle with a maximum range of 4 m diameter.
- Wall mount provides a detection angle of 90° to 110° horizontal and vertical with a maximum range of 5 m radius.

Walking direction

The sensor is more sensitive to movement across different patterns. Conversely, the sensor is less sensitive when movement is directly towards the sensor, since the range is reduced.

- F More sensitive to movement across the pattern
- G Less sensitive to movement directly towards sensor

3 Installing the sensor

- (1) Remove the battery isolation strip
- A LED flashes green

Mount the base plate

- a. Mounting using adhesive pads

For wood or plastic surfaces or metal surfaces, use the adhesive pads.

Note: For metal surfaces, use the adhesive pads only.

- b. Mounting using screws
- For wood or plastic surfaces, use the screws.
- If using screws, pre-drill a 1 mm hole.
- c. Mounting on ceiling

- (2) Mount the sensor on the base plate.

4 Read full device guide online

Scan the QR code and choose your language for complete information about the device, including operation, configuration and using the product with a Wisersystem.

Technical data

Battery	3 VDC, LR03 AAA × 2
Battery life	Up to 5 years (may vary based on the usage, frequency of firmware update and environment)
Nominal power	≤90 mW
IP rating	IP20
Operating frequency	2405 - 2480 MHz
Max. radio frequency power transmitted	≤7 dBm
Operating temperature	-10 °C to 50 °C
Relative humidity	10 % to 95 %
Lux measurement range	0 lx to 2000 lx
Dimensions	Ø 75,0 × 26,6 mm
Communication protocol	Zigbee 3.0 certified
Ceiling mounted at 2.5 m	
Detection angle	360°
Detection range	Ø 4 m
Wall mounted at 1.2 m	
Detection angle	90° to 110° horizontal and vertical
Detection range	5 m in radius

Trademarks

- Wiser™ is a trademark and the property of Schneider Electric SE, its subsidiaries and affiliated companies.
- Zigbee® is a registered trademark of the Connectivity Standard Alliance.

Other brands and registered trademarks are properties of their relevant owners. Next trademark statement.

EU Declaration of Conformity

Hereby, Schneider Electric Danmark A/S, declares that this product is in compliance with the essential requirements and other relevant provisions of RADIO EQUIPMENT DIRECTIVE 2014/53/EU. Declaration of conformity can be downloaded on: se.com/docs.

Lauritz Knudsen

Schneider Electric Danmark A/S,
Lautrupvang 1, 2750 Ballerup,
Phone: +45 88 30 20 00,
www.lk.dk