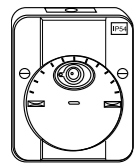


## Interruptores sensíveis à luz com/sem atraso de comutação ARGUS

Instruções de utilização



Art. n.º 544819, 544894, 544829

### Para a sua segurança

#### ⚠ ⚠ PERIGO

#### PERIGO DE CHOQUE ELÉTRICO, EXPLOÇÃO OU ARCO ELÉTRICO

A instalação elétrica segura deve ser realizada unicamente por profissionais qualificados. Os profissionais especializados devem provar que possuem conhecimentos aprofundados nas seguintes áreas:

- Ligação a redes de instalação
- Ligação de vários dispositivos elétricos
- Instalação de cabos elétricos
- Normas de segurança, regras e regulamentos locais de instalações elétricas

**O incumprimento destas instruções terá como consequências a morte ou ferimentos graves.**

#### Aviso

#### PERIGO DE DANOS NO EQUIPAMENTO

- Certifique-se de que o dispositivo está desligado do seu circuito durante o teste de resistência de isolamento.

**O incumprimento destas instruções pode danificar o dispositivo.**

### Introdução ao interruptor sensível à luz

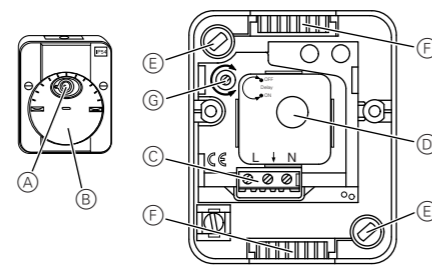
O interruptor sensível à luz com ou sem atraso de comutação ARGUS pode ser ligado a:

- cargas ôhmicas (lâmpadas incandescentes e lâmpadas de halogénio de 230 V)
- cargas indutivas (lâmpadas de halogéneo NV voltagem com transformador de enrolamento)
- carga capacitiva (transformador eletrónico)

Assim que a luminosidade externa não atinge um valor que foi definido por si (limite de crepúsculo), o interruptor sensível à luz irá ligar a carga conectada. Quando a luminosidade externa aumenta outra vez e excede o limite de crepúsculo, a carga desliga-se novamente.

Os interruptores sensíveis à luz 544894 e 544819 também têm uma função de atraso de comutação, o que significa que a carga só é comutada se o limite de crepúsculo for excedido ou não for alcançado durante um período de tempo mais longo. Por conseguinte, o interruptor sensível à luz reage apenas ao anoitecer e ao amanhecer e não, por exemplo, durante o dia devido à cobertura temporária de nuvens ou durante a noite devido à luz proveniente de um candeeiro.

### Ligações, visualizações e elementos operacionais



- (A) Abertura para sensor de luz
- (B) Disco de regulação para o limite de crepúsculo
- (C) Terminais de ligação
- (D) Sensor de luz
- (E) Aberturas para fixação
- (F) Guias de entrada para ligação de cabos
- (G) Atraso ao ligar/desligar (apenas 544894, 544819).

### Selecionar o local de instalação

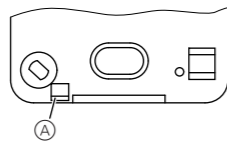
- Se possível, instalar o dispositivo na parede do edifício virada para norte ou para este.
- Se possível, instalar o dispositivo por baixo de uma saliência do teto ou de uma sombra semelhante.
- Se possível, o cabo de conexão deverá ser inserido no dispositivo a partir de baixo. Se o cabo de ligação for introduzido no dispositivo pela parte de cima, deve ser assegurado um bom isolamento.
- Instale a carga a conectar (iluminação) de modo que a luz deste não caia sobre o sensor de luz. Caso contrário, o sensor não será capaz de calcular a luminosidade do ambiente de forma correta (feedback ótico).

### Instalação do interruptor sensível à luz

- 1 Abra a caixa desparafusando os dois parafusos na parte da frente. Retire o interruptor sensível à luz.

A abertura da água de condensação na parte de baixo da caixa deve ser aberta. Exceção: Se for operado em divisões sujeitas a uma grande quantidade de pó, deve permanecer fechado.

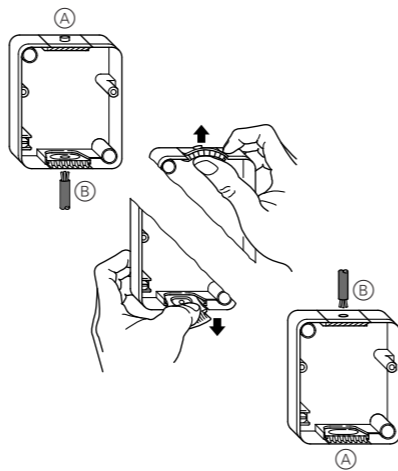
- 2 Empurrar para abrir a abertura da água de condensação (A) (visualizar a partir da parte de trás) do interior para o exterior e partir a parede.



- 3 Fixar a caixa à parede através das aberturas usando um material de fixar adequado (por exemplo, parafusos e cavilhas). A marcação "TOP" deve estar no cimo.

Se quiser levar o cabo para a caixa de baixo em vez de cima:

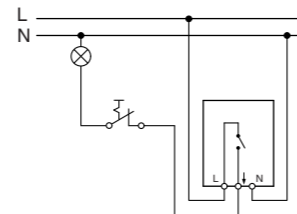
- 4 Troque os guias de entrada (A/B).



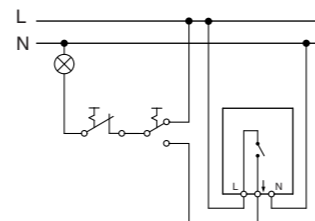
- i** Quando se alternam cargas indutivas, como transformadores, relés, contactores ou lâmpadas fluorescentes, ocorrem picos de tensão, o que pode levar a que a carga seja novamente ligada ("efeito de luz mantido"). Troque um capacitor paralelo à carga indutiva para reduzir estes picos.

- 5 Fazer a ligação do interruptor sensível à luz para a aplicação pretendida:

- Interruptor sensível à luz com o interruptor ligar/desligar (opcional)



- Interruptor sensível à luz com interruptor ligar/desligar (opcional) e um interruptor bidirecional para alternar entre o funcionamento manual e automático.



- 6 Introduza o interruptor sensível à luz na caixa e aparafuse os dois em conjunto.

### Colocar o interruptor sensível à luz em funcionamento

#### Testar o atraso de comutação

- 1 Ligue o interruptor sensível à luz à tensão de rede durante pelo menos 12 minutos.
- 2 Depois rode o regulador **até ao fim** para a posição "ligado" (paragem esquerda).

### Definir interruptor sensível à luz

#### Ligar o atraso de comutação

- 1 Rode o regulador **completamente** para a posição de "ligado" (o mais possível para a esquerda).

#### Desligar o atraso de comutação

- 1 Rode o regulador **completamente** para a posição de "desligado" (o mais possível para a direita).

#### Definir o limite de crepúsculo

- 1 Rode o disco de definição lentamente ao nascer ou ao anoitecer, fechando assim a abertura do sensor de luz, até que a carga se ligue ou se desligue.

### Dados técnicos

Tensão nominal:	CA 230 V, 50 Hz
Corrente de comutação máx.:	10 A, CA 230 V, $\cos\phi = 0,6$
Potência nominal	
Lâmpadas incandescentes:	AC 230 V, máx. 2300 W
Lâmpadas de halogéneo:	AC 230 V, máx. 2000 W
Lâmpadas de halogéneo LV (trans. de enrolamento/elet.)	CA 230 V, máx. 1000 VA
Cargas LED:	máx. 200 W
Carga capacitiva:	máx. 140 $\mu\text{F}$
Proteção de fusíveis:	Disjuntor de 16 A
Terminais de ligação:	para condutores rígidos de 2,5 mm <sup>2</sup>
Diâmetro externo de um cabo:	máx. 14 mm
Intervalo de ajuste/limite do interruptor:	3 - 2000 lux, ajustável
Relé:	contacto $\mu$
Atraso de comutação (544894, 544819):	Ligar: aprox. 40 s Desligar: aprox. 100 s
Tipo de proteção:	IP 54
Dimensões:	aprox. 97x80x47 mm (AxLxP)



Separar o dispositivo do restante lixo doméstico colocando-o num ponto de recolha oficial. A reciclagem profissional protege o ambiente e as pessoas de possíveis efeitos prejudiciais.

### Merten GmbH

Fritz-Kotz-Str. 8  
51674 Wiehl - Alemanha  
se.com/contact

**Schneider**  
Electric