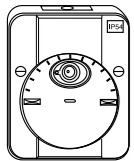


Interruptor temporizador fotosensible ARGUS

Manual de funcionamiento



544890

Por su seguridad

⚠️ PELIGRO

PELIGRO DE DESCARGA ELÉCTRICA, EXPLOSIÓN O ARCO ELÉCTRICO

La instalación eléctrica solo debe ser realizada de forma segura por profesionales cualificados. Los profesionales capacitados deben demostrar un amplio conocimiento en las siguientes áreas:

- Conexión a redes de instalación
- Conexión de varios dispositivos eléctricos
- Tendido de cables eléctricos
- Normas de seguridad, normativas locales y reglamentos sobre cableado

El incumplimiento de estas instrucciones provocará la muerte o lesiones graves.

Aviso

RIESGO DE DAÑOS EN EL EQUIPO

- Asegúrese de que el dispositivo esté desconectado de su circuito durante la prueba de resistencia de aislamiento.

El incumplimiento de estas instrucciones puede dañar el dispositivo.

Introducción al interruptor temporizador fotosensible

El interruptor temporizador fotosensible ARGUS combina las funciones de un interruptor fotosensible y un temporizador en un único dispositivo. Una función especial del interruptor temporizador fotosensible calcula automáticamente la hora del día basándose en la luminosidad ambiente (no es necesario ajustar manualmente la hora).

El interruptor temporizador fotosensible a la luz también tiene una función de retardo de conmutación, lo que significa que la carga solo se cambia si se excede el umbral del atardecer o si no se alcanza durante un período más largo. Por lo tanto, el interruptor temporizador fotosensible solo reacciona al atardecer o al amanecer y no, por ejemplo, durante el día, debido a la nubosidad temporal o por la noche, debido a la luz emitida por un faro.

El interruptor temporizador fotosensible a la luz también tiene una función de retardo de conmutación, lo que significa que la carga solo se cambia si se excede el umbral del atardecer o si no se alcanza durante un período más largo. Por lo tanto, el interruptor temporizador fotosensible solo reacciona al atardecer o al amanecer y no, por ejemplo, durante el día, debido a la nubosidad temporal o por la noche, debido a la luz emitida por un faro.

Puede conectarlo a cargas como lámparas o lámparas halógenas de 230 V. Existen tres formas diferentes de encenderlos o apagarlos:

• Función de atardecer

El dispositivo se enciende cuando se alcanza el umbral del atardecer por la noche y se apaga cuando se vuelve a cruzar el umbral por la mañana.

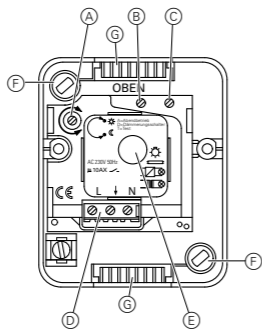
• Función automática

El dispositivo se enciende por la noche cuando se alcanza el umbral del atardecer por la noche y se apaga de nuevo en el momento establecido. Por la mañana, el dispositivo se enciende a la hora establecida y luego se apaga de nuevo cuando se alcanza el umbral del atardecer.

• Función semiautomática

El dispositivo se enciende por la noche cuando se alcanza el umbral del atardecer por la noche y se apaga de nuevo en el momento establecido.

Conexiones, indicadores y elementos de mando



- (A) Tornillo de ajuste para umbral del atardecer
- (B) Tornillo de ajuste para la hora de apagado (noche)
- (C) Tornillo de ajuste de la hora de encendido (mañana)
- (D) Terminales de conexión
- (E) Sensor de luz
- (F) Aberturas para fijación
- (G) Guías de entrada para cable de conexión

El disco giratorio gris oscuro de la parte frontal de la carcasa no tiene función en este dispositivo. El sensor de luz debe exponerse en la abertura del disco giratorio.

Selección del lugar de instalación

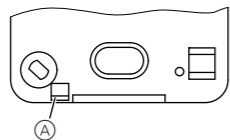
- Si es posible, instale el dispositivo en la pared orientada al norte o al este del edificio.
- Si es posible, instale el dispositivo debajo de los voladizos del techo o una cubierta similar.
- Si es posible, el cable de conexión debe insertarse en el dispositivo desde abajo. Si el cable de conexión entra en el dispositivo desde arriba, se debe asegurar un aislamiento particularmente bueno.
- Instale la carga que se vaya a conmutar (iluminación) de modo que la luz irradiada desde le dé directamente al sensor de luz. De lo contrario, el sensor no podrá calcular correctamente la luminosidad ambiente (respuesta óptica).

Instalación del interruptor temporizador fotosensible

- 1 Abra la carcasa desatornillando los dos tornillos de la parte frontal. Extraiga el interruptor temporizador fotosensible.

Es necesario abrir la abertura de condensación de agua de la parte inferior de la carcasa. Excepción: Debe permanecer cerrado si va a funcionar en estancias con una gran cantidad de polvo.

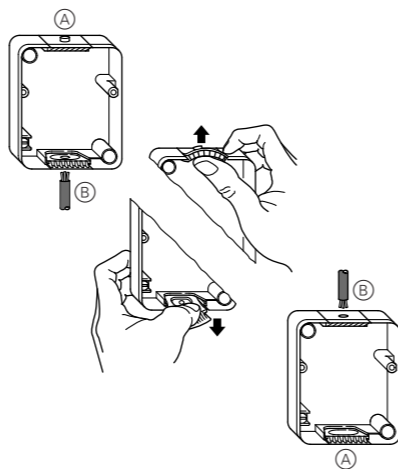
- 2 Empuje la abertura de agua de condensación (A) (vista desde atrás) desde el interior hacia el exterior para abrirla y rompa la pared.



- 3 Fije la carcasa en la pared a través de las aberturas usando material de sujeción adecuado (por ejemplo, clavijas y tornillos). La marca «TOP» debe estar en la parte superior.

Si desea conducir el cable en la carcasa desde abajo en lugar de arriba:

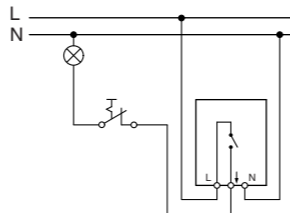
- 4 Intercambie las guías de los cables de entrada (A/B).



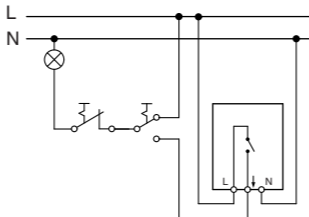
- i** Cuando se conmutan cargas inductivas, por ejemplo, transformadores, relés, contactores o lámparas fluorescentes, se producen picos, lo que podría provocar que se vuelva a encender la carga («efecto de luz mantenido»). Conmute un capacitor en paralelo a la carga inductiva para reducir estos picos.

- 5 Cableado del interruptor temporizador fotosensible para la aplicación deseada:

- Interruptor temporizador fotosensible a la luz con interruptor de encendido/apagado (opcional)



- Interruptor temporizador fotosensible a la luz con interruptor de encendido/apagado (opcional) e interruptor de dos vías para alternar entre operación manual y automática.



- 6 Inserte el interruptor temporizador sensible a la luz en la carcasa y atornillela.

Configuración del interruptor temporizador fotosensible

Configuración del umbral del atardecer

Para ajustar el umbral del atardecer, la carcasa del dispositivo debe estar abierta. Asegúrese de que el sensor de luz no esté cubierto y de que no le dé directamente la luz más allá de la luminosidad ambiente.

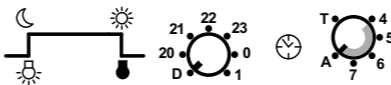
- 1 Gire el tornillo de ajuste de la hora de encendido y colóquelo en la posición «T».

Cuando se alcance el valor umbral requerido:

- 2 Gire lentamente el tornillo de ajuste del umbral del atardecer hasta que se encienda la luz. Deje el tornillo de ajuste en esta posición.
- 3 Gire el tornillo de ajuste de la hora de encendido hasta la posición «A».

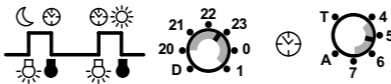
Configuración de la función de atardecer

- 1 Gire el tornillo de ajuste para la hora de apagado hasta la posición «D».
- 2 Gire el tornillo de ajuste de la hora de encendido hasta la posición «A».



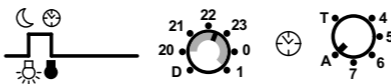
Configuración de la función automática

- 1 Lea la desviación de la hora local en la tabla (consulte la sección siguiente) y calcule la hora de encendido o apagado.
- 2 Gire el tornillo de ajuste para la hora de apagado a la hora de apagado recién calculada, por ejemplo, 21:30.
- 3 Gire el tornillo de ajuste para la hora de encendido a la hora de apagado recién calculada, p. ej. 5:15.



Configuración de la función semiautomática

- 1 Lea la desviación de la hora local en la tabla (consulte la sección siguiente) y calcule la hora de encendido.
- 2 Gire el tornillo de ajuste para la hora de apagado a la hora de apagado recién calculada, por ejemplo, 21:30.
- 3 Gire el tornillo de ajuste de la hora de encendido hasta la posición «A».



Cálculo de la desviación de la hora local

La tabla siguiente le indica cuántos minutos se desvía su hora local de la hora estándar (hora centroeuropea CET). Use este valor para corregir la hora de encendido o apagado requerido.

Ejemplo:

El interruptor temporizador fotosensible debe apagarse a las 21:00. Si vives en Varsovia, el interruptor de ajuste debe ser 21:24; si vives en Aquisgrán, debes ajustarlo a 20:24, y así sucesivamente.

Ciudad	Grado de longitud (aprox.)	Desviación
Varsovia	21° este	+24 min.
Budapest	19° este	+16 min.
Viena	16° 30' este	+6 min.
Görlitz	15° este	-0 min.
Berlín	13° 30' este	-6 min.
Múnich	11° 30' este	-14 min.
Schwerin	11° 30' este	-14 min.
Hamburgo	10° este	-20 min.
Fráncfort/Meno	7° 45' este	-29 min.
Aquisgrán	6° este	-36 min.
Ámsterdam	5° este	-40 min.
Bruselas	4° 20' este	-43 min.
París	2° 20' este	-50 min.
Madrid	3° 45' oeste	-74 min.

- i** Cuando utilice el interruptor temporizador fotosensible en zonas horarias distintas de CET, deberá calcular la desviación de tu hora local con respecto a la hora de la zona correspondiente.

Regla de oro: 1 grado de longitud corresponde a una desviación de 4 minutos.

El reloj integrado tiene energía de reserva para soportar un corte de electricidad de 1–2 horas. Después de un fallo eléctrico más prolongado, el reloj se configura por sí mismo aproximadamente en primera instancia y lo hace con mayor precisión después de unos días. Es posible que la iluminación permanezca encendida durante toda la noche tras un apagón prolongado.

Dado que el dispositivo calcula la hora basándose en la luminosidad ambiente, las horas de encendido y apagado que se pueden configurar en las escalas son relativas a la hora local, no a la hora estándar de la zona (consulte la tabla «Desviación horaria local»).

El dispositivo **no cambia** de la hora de invierno a la de verano (o viceversa). Por esta razón, debe corregir los interruptores de configuración de la hora de encendido y apagado en + 1 hora durante el **Hora de verano**.

Datos técnicos

Tensión nominal:	CA 230 V, 50 Hz
Corriente máx. de conmutación:	10 A, 230 V CA, cosφ = 0,6
Potencia nominal	
Lámparas incandescentes:	CA 230 V, máx. 2300 W
Lámparas halógenas:	CA 230 V, máx. 2000 W
Lámparas halógenas de baja tensión (transformador eléctrico/bobinado)	CA 230 V, máx. 1000 VA
Cargas LED:	Máx. 200 W
Carga capacitiva:	máx. 140 µF
Protección por fusible:	Interruptor automático de 16 A
Terminales de conexión:	para 2,5 mm ² conductores rígidos
Diámetro externo de un cable:	máx. 14 mm
Rango de ajuste/umbral de conmutación:	2 - 300 lux, ajustable
Relé:	Contacto µ
Retardo de conmutación:	Encendido/apagado aprox. 60 s en cada caso
Tolerancia del reloj integrado:	± 20 min
Área de aplicación:	entre los 58° de latitud sur y 58° de latitud norte
Tipo de protección:	IP 54
Dimensiones:	aprox. 97x80x47 mm (Al. x An. x Pr.)



Desear el dispositivo por separado de la basura doméstica en un punto de recogida oficial. Un reciclaje profesional protege a las personas y al medioambiente de potenciales efectos negativos.

Merten GmbH

Fritz-Kotz-Str. 8
51674 Wiehl - Alemania
se.com/contact

Schneider
Electric