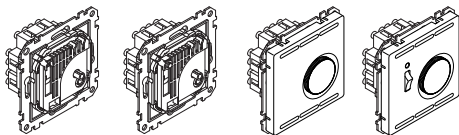


Szobatermosztát egység betét

Használati útmutató



Szobatermosztát egység betét váltóérintkezővel

Cikkszám: 536400/MTN536400 (230 V)

Szobatermosztát egység betét váltóérintkezővel

Cikkszám: 536401 (24 V)

Szobatermosztát egység betét kapcsolóval

Cikkszám: 536302/MTN536302 (230 V)

Szobatermosztát egység betét kapcsolóval

Cikkszám: 536304 (24 V)

Szobatermosztát egység betét

Cikkszám: MEG5773-0000 (230 V)

Rendszertervezés

Szobatermosztát egység betét 230 V kapcsolóval és fedlappal

Cikkszám: MEG5760-60.

Szobatermosztát egység betét 24 V kapcsolóval és fedlappal

Cikkszám: MEG5761-60.

Szobatermosztát egység betét 230 V váltóérintkezővel és fedlappal

Cikkszám: MEG5762-60.

Szobatermosztát egység betét 24 V váltóérintkezővel és fedlappal

Cikkszám: MEG5763-60.

Szükséges tartozékok

– Az alábbiakkal kell kiegészíteni:

- megfelelő betétek (lásd a működés áttekintését)
- Keretek megfelelő kivitelben

Az Ön biztonsága érdekében

⚠ ⚠ VESZÉLY

ÁRAMÜTÉS, ROBBANÁS VAGY ÍVKISÜLÉS VESZÉLYE

Bizonyosodjon meg arról, hogy az elektromos eszközök esetében a munkálatokat kizárólag szakképzett szakember végzi. A képzett szakembereknek igazolniuk kell, hogy alapos ismeretekkel rendelkeznek a következő területeken:

- Csatlakozás a telepítőhálózatokhoz
- Több elektromos eszköz csatlakoztatása
- Villamos vezetékek fedtetése
- biztonsági szabványok, helyi huzalozási előírások és rendeletek

Az említett utasítások mellőzése halált vagy súlyos sérülést okozhat.

⚠ ⚠ VESZÉLY

ÁRAMÜTÉS VESZÉLYE

A védőszigetelés megfelel az IEC/EN60730-1 szabványnak, amennyiben sík, nem vezető és nem gyúlékony felületen helyesen van felszerelve.

Az említett utasítások mellőzése halált vagy súlyos sérülést okozhat.

Megjegyzés

A BERENDEZÉSEK KÁROSODÁSÁNAK VESZÉLYE

- A szigetelési ellenállás vizsgálata során győződjön meg arról, hogy az eszköz le van választva az áramköréről.

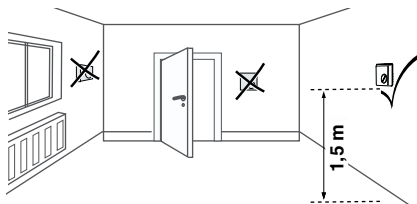
Az említett utasítások figyelmen kívül hagyása az eszköz károsodását okozhatja.

A szobatermosztát egység bemutatása

A szabadon felszerelhető elektromechanikus szobatermosztát egység betét (a továbbiakban: **betét**) száraz és zárt helyiségek, pl. lakások, iskolák, csarnokok, műhelyek stb. hőmérsékletének szabályozására szolgál normál környezeti körülmények között.

A felszerelési helyszín kiválasztása

- Belső falra, a hőforrással ellentétes oldalon ajánlatos felszerelni a betétet.
- A felszerelési magasság kb. 1,5 méterrel a padló felett legyen.
- Kerülje a külső falra és a huzatos helyeken (pl. ablakok és ajtók mellett) való felszerelést.
- Győződjön meg róla, hogy biztosított a meleg levegő szabad áramlása a betét felé. Ezért ne helyezze a betétet polcok, függönyök vagy hasonló takaró tárgyak mögé.



- Külső hőforrások kedvezőtlenül befolyásolják a vezérlőegység pontosságát. Ezért kerülje a közvetlen napsugárzást, a televízió, rádió vagy fűtőkészülékek, lámpák, kandallók és fűtőcsövek közelében való elhelyezést.
- A fényerő-szabályozó is hőt termel! Ha a betét a fényerőszabályzóval együtt sorolékerebben van felszerelve, akkor helyezze azokat a lehető legtávolabb egymástól. Ha egymás fölé vannak elhelyezve, akkor a betét a fényerőszabályzó alatt legyen.

A betét felszerelése

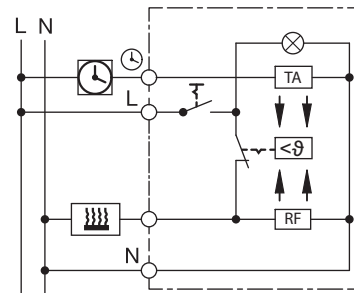
- 1 Kösse be a betétet a megfelelő kapcsolási rajz szerint.

i Tartsa be a következőket:

- Ellenőrizze, hogy a nullavezető az N-érintkezőhöz csatlakozzon. Ha ez nem így van, az jelentős hőmérséklet-ingadozást okozhat, mert a betét nem képes megfelelően működni.
- 2,5 mm² keresztmetszetű vezetékek használata esetén javasoljuk, hogy a szerelés megkönnyítése érdekében használjon mélyített szerelvénydobozokat.
- Nem kell föld védővezeték csatlakoztatni, mivel a betét szigetelve van.
- LED világít = betét be van kapcsolva

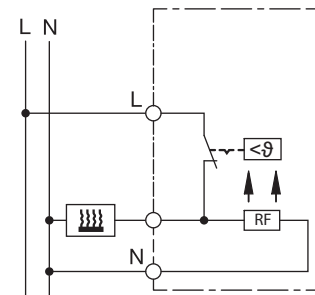
Kapcsolási rajz a kapcsolóval rendelkező betét számára

MEG5760-60../ MEG5761-60../ 536302/MTN536302 / 536304



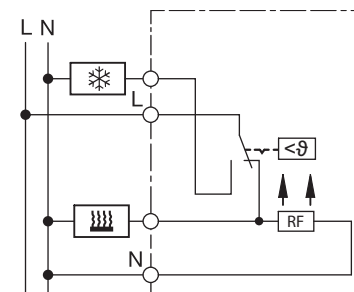
Kapcsolási rajz a kapcsolóval nem rendelkező betét számára

MEG5773-0000



Kapcsolási rajz a váltóérintkezővel rendelkező betét számára

MEG5762-60../ MEG5763-60../ 536400/MTN536400 / 536401

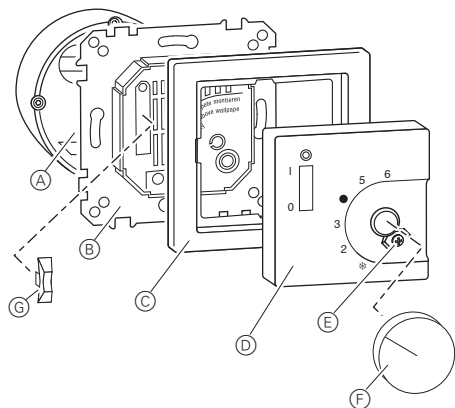


Szimbólum Magyarázat:

m	
L	Külső vezető (fázis)
N	Nulla vezető
	Csatlakozás a hőmérséklet csökkentésére szolgáló időzítő jelhez
	Terheléscsatlakozó fűtéshez
	Terheléscsatlakozó hűtéshez
RF	Hővisszacsatolás ellenállása
TA	Ellenállás a helyiség hőmérsékletének éjszakai csökkentéséhez

2 A betét beszerelése

i A betét megfelelő működésének biztosítása érdekében a tartógyűrűt mindig egy sima falra kell felszerelni. Nem kerülhet például tapétára.



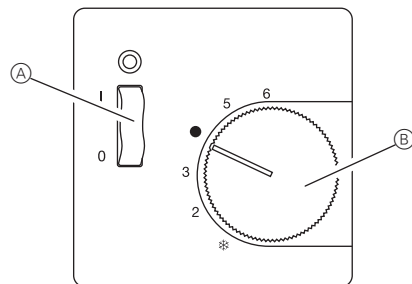
- Helyezze a **G** billenőkapcsolót a kapcsoló alapjába (csak 536302/MTN536302, 536304, MEG5760-60.. és MEG5761-60.. esetén).
- Helyezze a **C** keretet és a **D** fedlapot a betétre és rögzítse az **E** csavarral.
- Nyomja meg az **F** beállító gombot.

A betét üzembe helyezése

A betét üzembe helyezésekor vegye figyelembe, hogy a bimetálnak némi időre van szüksége, hogy felvehesse a szoba hőmérsékletét. Ezért közvetlenül a felszerelés után vagy az éjszakai energiatakarékos üzemmód kikapcsolása után a kapcsolási pont eltér a szoba hőmérsékletétől. A kapcsolási pont kb. 1-2 óra üzemidő után válik pontosabbá.

Ezért a ténylegesen szükséges hőmérsékletnél magasabb eredeti hőmérséklet beállítását javasoljuk, hogy az eredeti fűtés és az eredeti hőmérséklet kiegyenlítődése gyorsabb legyen. A hőmérséklet elérése után beállíthatja a kívánt előírt hőmérséklet értéket.

A betét működése

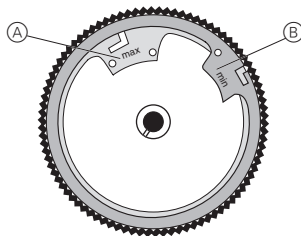


- A** Be-/kikapcsoló (csak 536302/MTN536302, 536304, MEG5760-60.. És MEG5761-60.. esetén)
- B** Beállító gomb a hőmérséklet előválasztásához
- A beállító gomb a kívánt hőmérséklet beállítására szolgál. A hőmérséklet kb. 5 – 30°C közötti tartományban állítható be.

Hőmérséklet-beállítási skála jelekkel/számokkal

	= kb. 5°C		= kb. 20°C
2	= kb. 10°C	5	= kb. 25°C
3	= kb. 15°C	6	= kb. 30°C

A hőmérséklet beállítási tartományának korlátozása



- A** Piros gyűrű (max.): a legmagasabb beállítható hőmérséklet
- B** Kék gyűrű (min.): a legalacsonyabb beállítható hőmérséklet

A betétet gyárilag a maximális 5 – 30°C közötti tartományban állítják be.

A beállító gombban 2 beállító gyűrű található. Ezeket lehet használni a minimum és maximum értékeken belülről a hőmérsékletkorlátozások beállítására.

Beállítási folyamat

- Forgassa a beállító gombot megközelítőleg a kívánt hőmérséklet-tartomány közepére.
- Vegye ki a beállító gombot.
- Helyezze egy golyóstoll hegyét a lyukba és forgassa el a gyűrűt a kívánt hőmérsékletig. A piros beállító gyűrűt az óramutató járásával elmentéses irányba kell elfordítani. A kék beállító gyűrűt az óramutató járásával meg-egyező irányba kell elfordítani.
- Helyezze vissza a beállító gombot.

Műszaki adatok

Típus:	536302/MTN536302 MEG5760-60..
Speciális jellemzők:	Főkapcsoló Hálózati lámpa Hőmérséklet-csökkentés
Érintkező:	Nyitóérintkező
Hőmérsékleti tartomány:	5-30°C
Névleges feszültség:	AC 230 V
Fűtés névleges áramerőssége:	10(4) A
Fűtés kapcsolási teljesítmény:	2,2 kW
Differenciálkülönbözet:	~0,5 K
Hőmérséklet-csökkentés:	~4 K

Típus:	536304 MEG5761-60..
Speciális jellemzők:	Főkapcsoló Hálózati lámpa Hőmérséklet-csökkentés
Érintkező:	Nyitóérintkező
Hőmérsékleti tartomány:	5-30°C
Névleges feszültség:	AC 24 V
Fűtés névleges áramerőssége:	10(4) A
Fűtés kapcsolási teljesítmény:	240 W DC max. 100 W
Differenciálkülönbözet:	~0,5 K
Hőmérséklet-csökkentés:	~4 K

Típus:	MEG5773-0000
Érintkező:	Nyitóérintkező
Hőmérsékleti tartomány:	5-30°C
Névleges feszültség:	AC 230 V
Fűtés névleges áramerőssége:	10(4) A
Fűtés kapcsolási teljesítmény:	2,2 kW
Differenciálkülönbözet:	~0,5 K

Típus:	536400/MTN536400 MEG5762-60..
Érintkező:	Váltóérintkező
Hőmérsékleti tartomány:	5-30°C
Névleges feszültség:	AC 230 V
Névleges áramerősség	
Fűtés:	10(4) A
Hűtés:	5(2) A
Kapcsolási teljesítmény	
Fűtés:	2,2 kW
Hűtés:	1,1 kW
Differenciálkülönbözet:	~0,5 K

Típus:	536401 MEG5763-60..
Érintkező:	Váltóérintkező
Hőmérsékleti tartomány:	5-30°C
Névleges feszültség:	AC 24 V
Névleges áramerősség	
Fűtés:	10(4) A
Hűtés:	5(2) A
Kapcsolási teljesítmény	
Fűtés:	240 W DC max. 30 W
Hűtés:	120 W DC max. 30 W
Differenciálkülönbözet:	~0,5 K

Típus:	Minden
Környezeti hőmérséklet:	0-55 °C
Szennyeződés foka:	2
Névleges feszültségcsúcs:	4 kV
Feszültség és áram EMC-hez kibocsátva interferencia ellenőrzés céljából:	230 V, 0,1 A
Engedélyezett szobai relatív nedvességtartalom:	max. 95%, nincs pára-kicsapódás
Energiaosztály:	I = 1%
Üzem mód:	1 C
Védelmi osztály:	II (a burkolat felszerelése után)
Csatlakozóterminálok:	Dugaszolható csatlakozók 1 és 2,5 mm ² közötti tömör vezetékhez



Az eszközt a háztartási hulladéktól elkülönítve, hivatalos gyűjtőhelyen ártalmatlanítsa. A szakszerű újrahasznosítással megelőzhető az emberek és a környezetet érintő esetleges negatív hatások.

Merten GmbH

Fritz-Kotz-Str. 8
51674 Wiehl - Németország
se.com/contact

Schneider
Electric