

**⚠ DANGER / DANGER / PELIGRO**

**HAZARDOUS VOLTAGE**

- This equipment must be installed and serviced only by qualified electrical personnel.
- Turn off all power supplying this equipment before working on or inside equipment.
- Always use a properly rated voltage sensing device to confirm power is off.
- Replace all devices, doors, and covers before turning on power to this equipment.

**Failure to follow these instructions will result in death or serious injury.**

**TENSION DANGEREUSE**

- L'installation et l'entretien de cet appareil ne doivent être effectués que par du personnel qualifié.
- Coupez l'alimentation de cet appareil avant d'y travailler.
- Utilisez toujours un dispositif de détection de tension à valeur nominale approprié pour confirmer que toute alimentation est coupée.
- Remplacez tous les dispositifs, les portes et les couvercles avant de mettre cet appareil sous tension.

**Si ces précautions ne sont pas respectées, cela entraînera la mort ou des blessures graves**

**TENSION PELIGROSA**

- Solamente el personal de mantenimiento eléctrico especializado deberá instalar y prestar servicios de mantenimiento a este equipo.
- Desenergice el equipo antes de realizar cualquier trabajo en él.
- Siempre utilice un dispositivo detector de tensión adecuado para confirmar la desenergización del equipo.
- Vuelva a colocar todos los dispositivos, las puertas y las cubiertas antes de energizar este equipo.

**El incumplimiento de estas precauciones podrá causar la muerte o lesiones serias.**

Dual dimensions in  
Double dimensions mm  
Doble dimensiones

GS1 EEU 3 / GS1 EEU 3S02  
GS1 EU 3 / GS1 EU 3S02  
GS1 GU 3 / GS1 GU 3S02  
GS1 JU 3 / GS1 JU 3S02  
LK3 GU 3  
LK3 JU 3

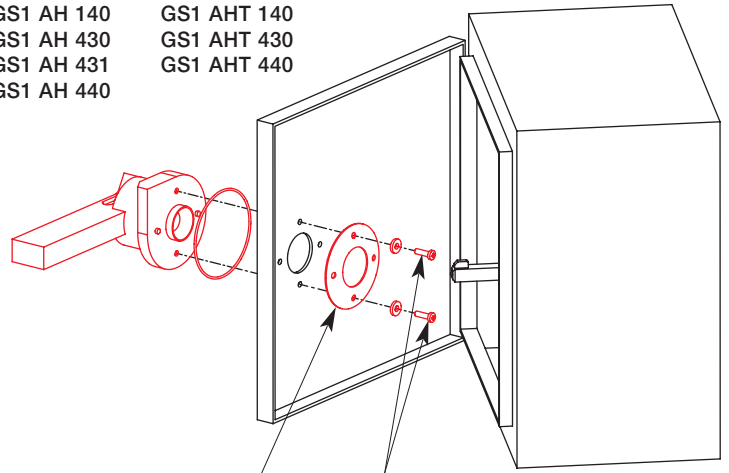
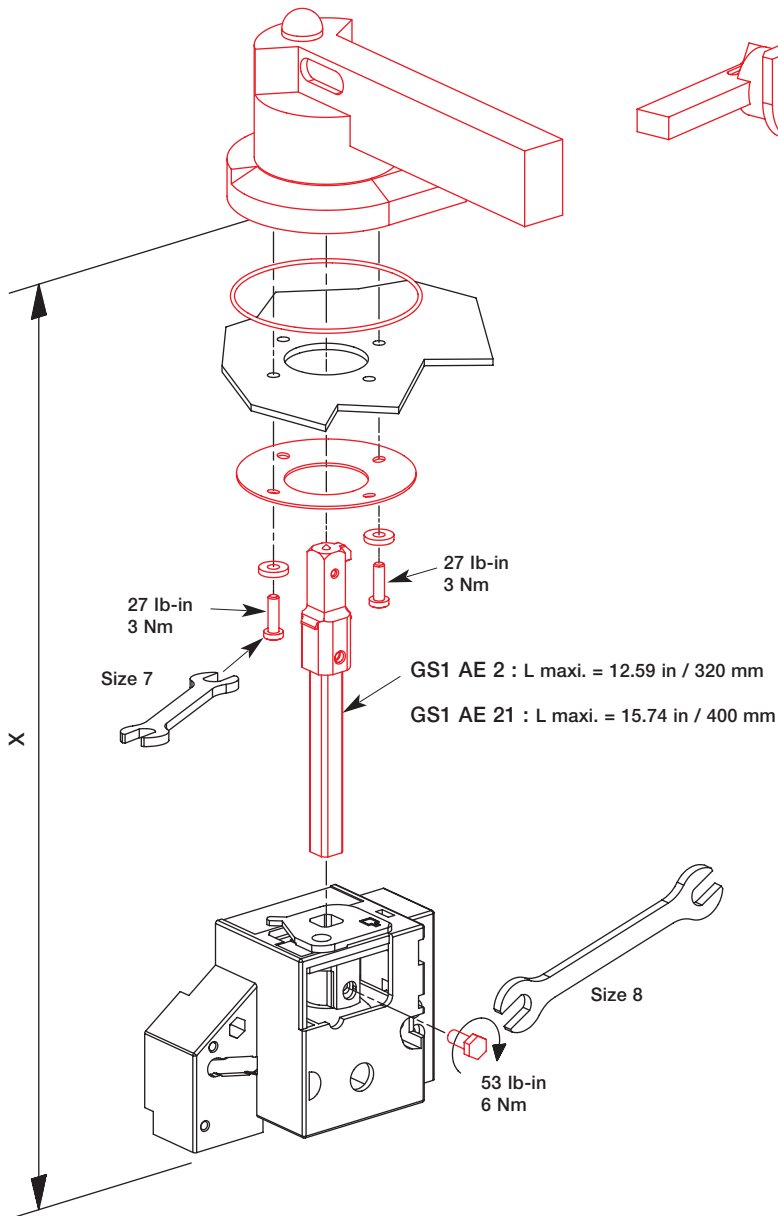
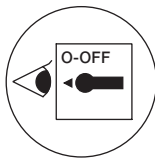
GS1 AH 110  
GS1 AH 120  
GS1 AH 410  
GS1 AH 411  
GS1 AH 420

GS1 AHR 110  
GS1 AHT 110  
GS1 AHT 120  
GS1 AHT 410  
GS1 AHT 420

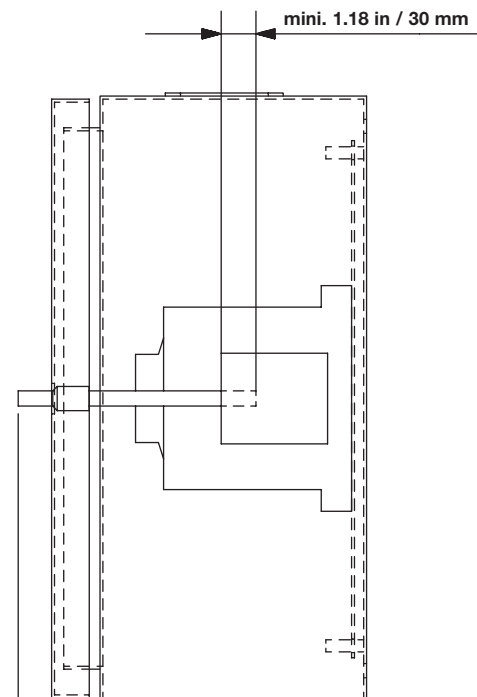
GS1 MU 3 / GS1 MU 3S02  
GS1 QU 3 / GS1 QU 3S02  
LK3 MU 3

GS1 AH 130  
GS1 AH 140  
GS1 AH 430  
GS1 AH 431  
GS1 AH 440

GS1 AHT 130  
GS1 AHT 140  
GS1 AHT 430  
GS1 AHT 440



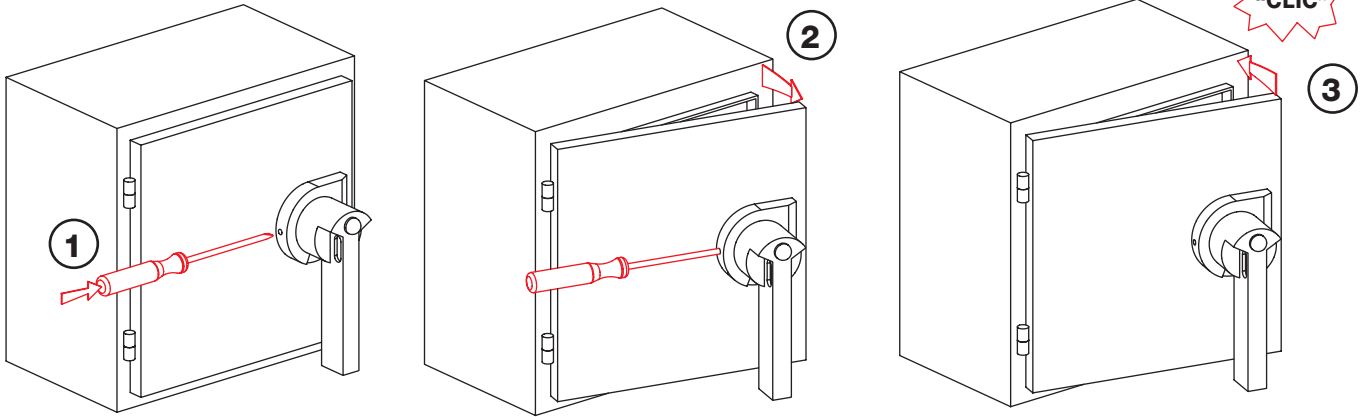
For use with Type 4-4x  
27 lb-in  
3 Nm



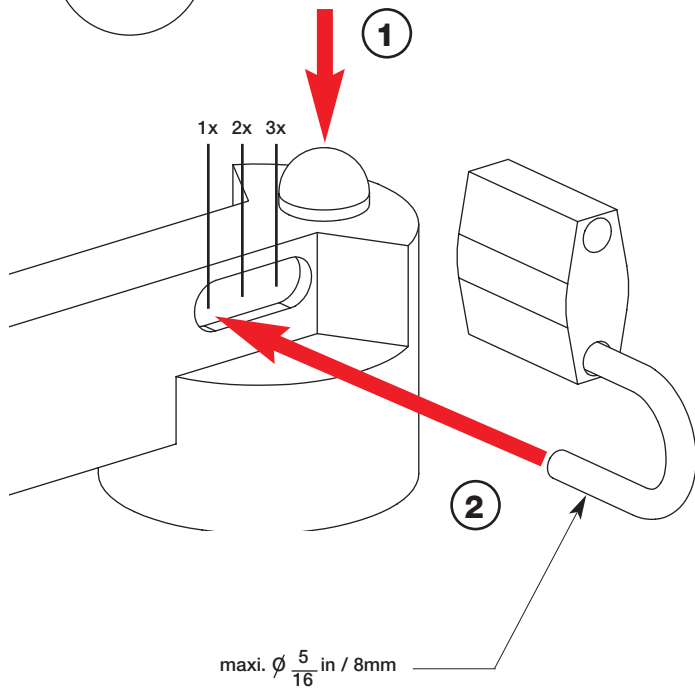
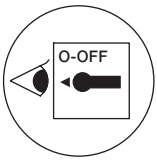
mini. .87 in / 22 mm  
maxi. 1.2 in / 30,5 mm

RECTO-VERSO / S blanc offset 100g/m² / I Noire pantone black C - Rouge pantone 485U / F 210x297 / P 105x74,25

Defeating the interlock in ON position  
 Déverrouillage de porte en position I  
 Desenganche del cerrojo en posición I



Padlocking the handle  
 Cadenassage de la poignée  
 Bloqueable para candados



Test position  
 Position test  
 Posición de prueba

