
Présentation

Le présent guide décrit des suggestions d'extension de l'interface d'hôte USB de la gamme XBT GT. Avant d'utiliser le câble USB frontal pour XBT GT (appelé « câble » dans la suite du document), nous vous recommandons de lire intégralement ce guide.

Contenu du carton

Ce produit a été soigneusement emballé et une attention particulière a été portée à la qualité. Toutefois, si, pour une raison quelconque, vous constatez que des pièces sont endommagées ou manquantes, contactez immédiatement le représentant Schneider Electric de votre région.

- Guide d'installation (le présent guide)
- Un câble USB frontal (longueur : 1 m)
- Un bouchon étanche
- Un écrou
- Une garniture d'étanchéité

AVERTISSEMENT

RISQUES DE CHOC ÉLECTRIQUE OU D'INCENDIE

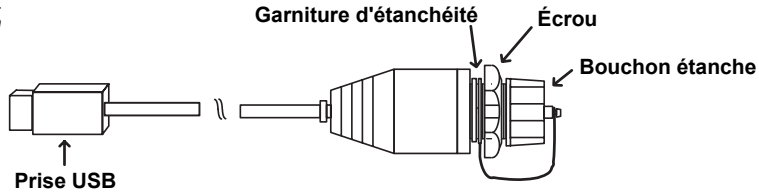
Avant de brancher le câble, vérifiez que l'alimentation du XBT GT est mise complètement HORS TENSION afin d'éviter tout choc électrique.

- Il est interdit d'apporter des modifications au câble pour éviter tout risque d'incendie ou de choc électrique.
- L'utilisation de ce câble n'est pas appropriée pour les appareils de commande d'avion, les équipements aérospatiaux, les appareils de transmission (communication) de données de liaison centrale, les appareils de commande d'équipements nucléaires ou d'équipement médical de soutien vital, en raison des conditions requises de sécurité et de fiabilité extrêmement élevées inhérentes à ces appareils.
- Lorsque vous utilisez ce câble avec des véhicules de transport (trains, voitures et bateaux), des appareils de prévention de catastrophes et d'actes criminels, avec différents types d'équipements de sécurité, avec des appareils médicaux (hors soutien vital), etc., vous devez les associer à des systèmes de sécurité intégrés et/ou redondants afin d'assurer le niveau de sécurité et de fiabilité requis.
- La mise au rebut de cette unité doit être effectuée dans le respect de la réglementation en vigueur de votre pays pour les déchets industriels du même type.

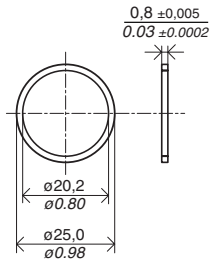
Le non-respect de ces instructions peut entraîner la mort, de graves blessures ou des dommages matériels.

Dimensions

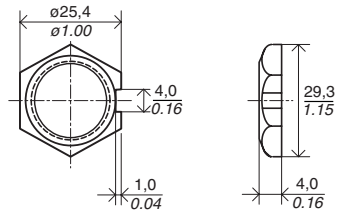
mm
inch



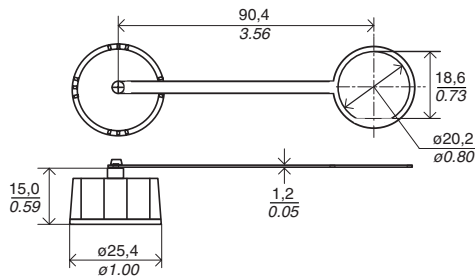
Garniture d'étanchéité



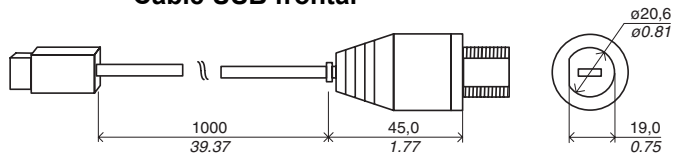
Écrou



Bouchon étanche



Câble USB frontal



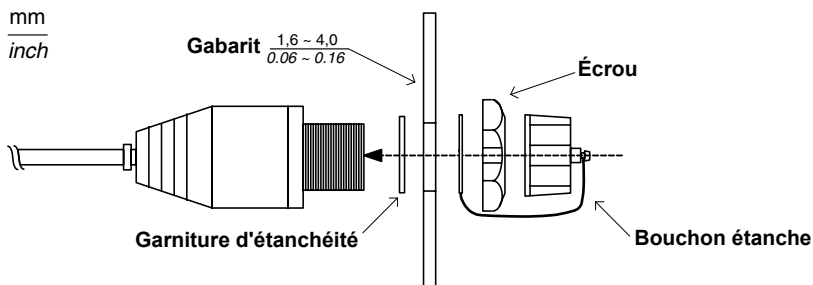
Installation

Le côté du câble comportant la prise USB est relié aux appareils de la gamme XBT GT.

1- Fixez précautionneusement la garniture, le bouchon (côté garniture), l'écrou et le bouchon (côté principal) au câble, comme illustré ci-dessous, après avoir vérifié qu'ils n'étaient pas pliés ou tordus.

Une fois le bouchon fixé au câble, IP65f sera appliqué à l'avant (du côté droit de l'écran sur la figure ci-dessous).

2- Serrez le bouchon et l'écrou avec le couple de serrage (0,1 N•m).



Dimensions du gabarit

Utilisez les chiffres indiqués ci-dessous, à la gauche. Si vous utilisez les chiffres à droite, l'étanchéité risque d'être moins bonne.

