

XBT ZGUSB
XBT GT 用
USB 加长电缆
快速参考指南

简介:

本指南为您扩展 XBT GT 系列的 USB 主接口提供了有益的建议。在使用 XBT GT 的 USB 前端电缆前（以下简称为“电缆”），请务必首先完整阅读本手册。

包装内的物品

本单元在封装时已经过仔细检查，特别对产品质量进行了严格的检查。但是，如果由于任何原因您发现包装内的物品有损坏或缺失，请立即与当地的 Schneider-Electric 代表联系。

- 安装指南（本手册）
- USB 前端电缆（长度：1 米 [39.37 英寸]）
- 防水盖
- 螺帽
- 衬垫



存在电击或火灾的危险

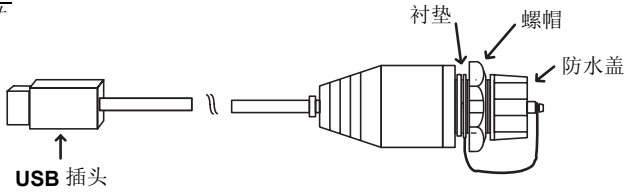
在连接电缆前请检查 XBT GT 的电源是否已完全关闭，以避免电击的危险。

- 请勿改装电缆，否则可能会导致火灾或电击。
- 由于飞机控制设备、宇航设备、中央干线数据传送（通讯）设备、核控制设备或生命维持医疗设备固有的高安全性和可靠性要求，此电缆不适用于上述设备。
- 当将此电缆用于交通工具（火车、汽车和轮船）、灾难和犯罪防护设备、各类安全防护设备、与生命维持无关的医疗设备等时，需要采取冗余和/或自动防故障系统设计，以确保具有合适的可靠性和安全性级别。
- 请遵照您所在国家/地区有关此类工业废弃物的法规规定处理此单元。

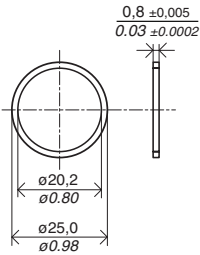
不遵守此使用说明将会导致严重的人身伤害甚至死亡，或造成设备损坏。

尺寸

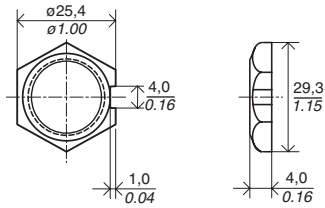
毫米
英寸



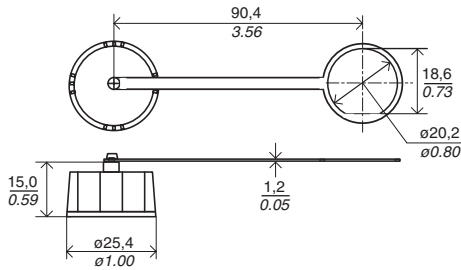
衬垫



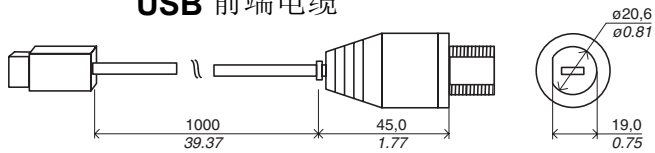
螺帽



防水盖



USB 前端电缆



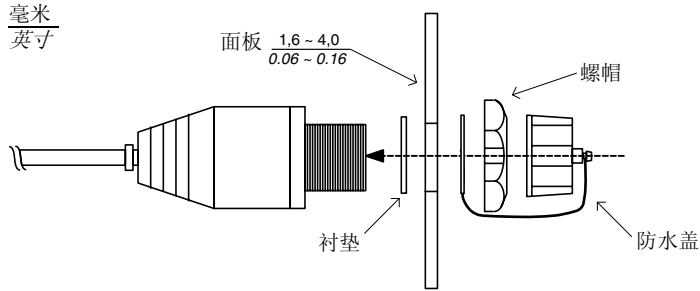
安装

将电缆带 USB 插头的一端连接到 XBT GT 系列。

1- 在仔细检查确保各个部件没有扭曲变形后，如下图所示，将衬垫、防水盖的衬垫部分、螺帽和防水盖的主要部分小心地连接到电缆上。

将防水盖连接到电缆后，前端（下图的面板右侧部分）即可达到 IP65f 防护等级。

2- 以 0.1 牛米的扭矩拧紧防水盖和螺帽。



面板开孔尺寸

请使用下面左侧图的尺寸。如果采用右侧图的尺寸，则防水性能会下降。

