

EBXA-USB-WIFI

en es fr it zh
de nl pt ru



253537634

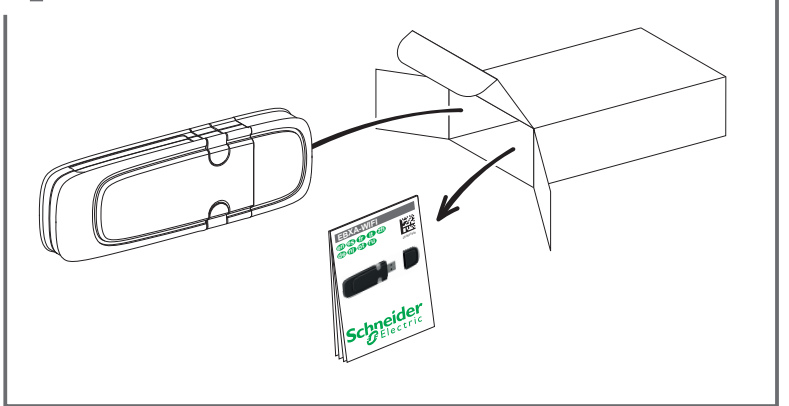


i

www.schneider-electric.com

DOCA0035EN
DOCA0035ES
DOCA0035FR
DOCA0035IT
DOCA0035ZH

1 Content / Contenido / Contenu / Contenuto / 内容 / Inhalt / Inhoud / Conteúdo / Содержание



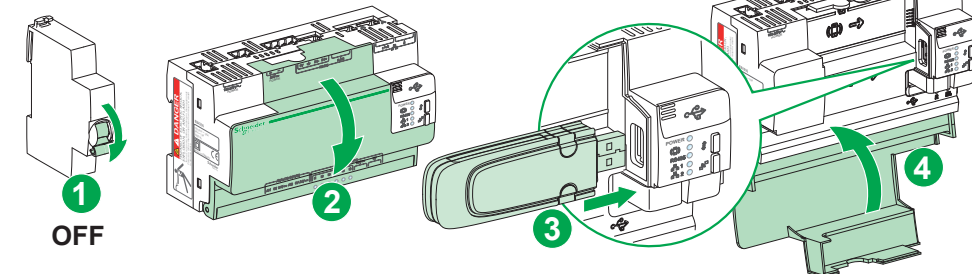
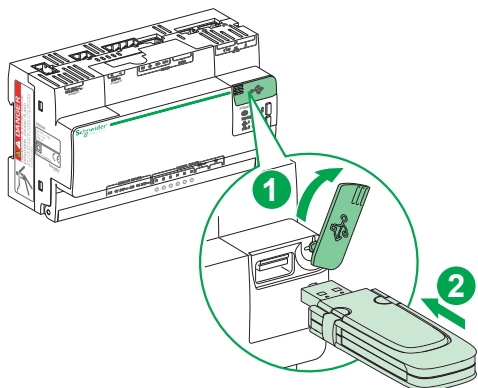
DANGER / PELIGRO / DANGER / PERICOLO / 危险 / GEFAHR / GEVAAR / PERIGO / ОПАСНОСТЬ /

<p>HAZARD OF ELECTRIC SHOCK, EXPLOSION, OR ARC FLASH Turn off all power supplying the equipment in which the Com'X 200 is to be installed before working on it. Failure to follow these instructions will result in death or serious injury.</p>	<p>PELIGRO DE DESCARGA ELÉCTRICA, EXPLOSIÓN O ARCO ELÉCTRICO Desconecte la alimentación eléctrica del equipo donde vaya a instalar el Com'X 200 antes de trabajar en él. Si no se siguen estas instrucciones provocará lesiones graves o incluso la muerte.</p>	<p>RISQUE D'ÉLECTROCUTION, D'EXPLOSION OU D'ARC ÉLECTRIQUE Débranchez tous les équipements auxquels le Com'X 200 doit être raccordé avant toute manipulation. Le non-respect de ces instructions provoquera la mort ou des blessures graves.</p>
<p>RISCHIO DI SCARICA ELETTRICA, ESPLOSIONE O ARCO ELETTRICO Isolare tutte le alimentazioni dell'apparecchiatura in cui deve essere installato il dispositivo Com'X 200 prima di qualsiasi intervento. Il mancato rispetto di queste istruzioni provocherà morte o gravi infortuni.</p>	<p>可能有触电、爆炸或者电弧灼伤的危险 首先关闭要在其中安装 Com'X 200 的装置的所有电源，后方可继续操作。 若违背这些说明，则可能会导致严重的人身伤害甚至死亡</p>	<p>GEFAHR VON ELEKTRISCHEM SCHLAG, EXPLOSION ODER LICHTBOGEN Schalten Sie vor Arbeiten an der Anlage, in der das Com'X 200 installiert ist, die gesamte Stromversorgung ab. Die Nichtbeachtung dieser Anweisungen führt zu Tod oder schwerer Körperverletzung.</p>
<p>KANS OP ELEKTRISCHE SCHOK, ONTPLOFFING OF LICHTBOGEN. Schakel alle stroom uit naar de apparatuur waarin de Com'X 200 geïnstalleerd moet worden, voordat u ermee aan de slag gaat. Als u deze aanwijzingen niet opvolgt, kan dit ernstig letsel of de dood tot gevolg hebben.</p>	<p>RISCO DE ELECTROCUSSÃO, DE EXPLOÇÃO, OU DE ARCO ELÉCTRICO Desligue todas as fontes de alimentação do equipamento no qual deve ser instalado o Com'X 200 antes de trabalhar no mesmo. A não observância destas instruções resultará em morte, ou ferimentos graves.</p>	<p>Опасность поражением электрическим током, опасность взрыва или вспышки дуги. Перед началом работ отключите питание всего оборудования, в котором будет установлен Com'X 200. Несоблюдение этих инструкций приведет к смерти или серьезной травме.</p>

2 Installation / Instalación / Mise en service / Installazione / 安装 / Installation / Montage / Instalação / Установка

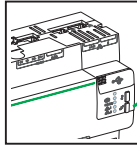
- en** For a temporary Wi-Fi connection
- es** Para una conexión Wi-Fi temporal
- fr** Connexion en Wi-Fi temporaire
- it** Per la connessione Wi-Fi temporanea
- zh** 用于临时 Wi-Fi 连接
- de** Para uma ligação Wi-Fi temporária
- nl** Voor een tijdelijke wifi-aansluiting
- pt** Für eine vorübergehende WiFi-Verbindung
- ru** Для временного подключения Wi-Fi

- en** For a permanent Wi-Fi connection (when connected to a customer LAN)
- es** Para una conexión Wi-Fi permanente (cuando se conecta a la LAN de un cliente)
- fr** Connexion en Wi-Fi permanente (lorsque le dispositif est connecté à un LAN client)
- it** Per la connessione Wi-Fi permanente (quando connesso a una LAN cliente)
- zh** 用于永久性 Wi-Fi 连接 (当与客户 LAN 连接时)
- de** Für eine permanente WiFi-Verbindung (bei Verbindung mit LAN des Kunden)
- nl** Voor een vaste wifi-aansluiting (indien aangesloten op een LAN van de klant)
- pt** Para uma ligação Wi-Fi permanente (quando ligado a uma LAN cliente)
- ru** Для постоянного подключения Wi-Fi (при подключении к локальной сети заказчика)



<p>PLEASE NOTE</p> <ul style="list-style-type: none"> ■ Feature available beginning 2014. ■ GPRS must not be installed. 	<p>OBSERVACIÓN</p> <ul style="list-style-type: none"> ■ Característica disponible a principios de 2014. ■ No debe instalarse el GPRS 	<p>REMARQUE IMPORTANTE</p> <ul style="list-style-type: none"> ■ Fonction disponible début 2014. ■ Le GPRS ne doit pas être installé
<p>NOTE IMPORTANTI</p> <ul style="list-style-type: none"> ■ Funzione disponibile all'inizio del 2014. ■ Il GPRS non deve essere installato 	<p>请注意</p> <ul style="list-style-type: none"> ■ 2014 年开始提供该特性。 ■ 不能安装 GPRS 	<p>BITTE BEACHTEN</p> <ul style="list-style-type: none"> ■ Funktion Anfang 2014 verfügbar. ■ GPRS darf nicht installiert sein.
<p>N.B.</p> <ul style="list-style-type: none"> ■ Functie verkrijgbaar vanaf begin 2014. ■ GPRS mag niet zijn geïnstalleerd 	<p>NOTA</p> <ul style="list-style-type: none"> ■ Funcionalidade disponível no início de 2014. ■ Não deve ser instalado GPRS 	<p>ПРИМЕЧАНИЕ</p> <ul style="list-style-type: none"> ■ Данная особенность будет доступна, начиная с 2014 года. ■ GPRS устанавливаться не должен

Wi-Fi connection to Com'X device / Conexión Wi-Fi al dispositivo Com'X / Connexion Wi-Fi au dispositif Com'X / Connessione Wi-Fi al dispositivo Com'X / 与 Com'X 设备进行 Wi-Fi 连接 / WiFi-Verbindung zu Com'X-Gerät / Wifi-aansluiting op Com'X-apparaat / Ligação Wi-Fi a um dispositivo Com'X / Подключение Wi-Fi к устройству Com'X



en Wi-Fi USB key detected
fr Dongle Wi-Fi USB détecté
zh 检测到 Wi-Fi USB 转换器
nl Wifi USB-dongle opgemerkt
ru USB-ключ Wi-Fi обнаружен

es Dispositivo USB de bloqueo de Wi-Fi detectado
it Rilevato dongle USB Wi-Fi
de WiFi-USB-Dongle erkannt
pt Dongle USB Wi-Fi detectado



en Mode Access Point
fr Mode Access Point
zh 模式接入点
nl Toegangspunt voor stand
ru Режим точки доступа

es Modo de punto de acceso
it Modo Access Point
zh Modus des Zugangspunkts
de Modo Ponto de Acesso

en

1. Check that the Wi-Fi USB key is detected.
2. Press the Wi-Fi button on the front face. It flashes green.
3. Connect to Com'X 200 device in the wireless network settings of your PC / Tablet / Smartphone.
4. Access to the login webpage according to the Operating System.

With Windows Vista/ Seven	With Windows XP and others
- Open Windows Explorer and click on Network - The Com'X 200 device appears in the device list. Double click on it.	- Launch the internet browser - Enter the address "10.25.2.1"

5. On the login page, enter the username (default: admin) and the password (default: admin) and Click OK.

fr

1. Assurez-vous que le dongle Wi-Fi USB est bien détecté par le dispositif.
2. Appuyez sur le bouton Wi-Fi sur la face avant du dispositif. Le voyant vert clignote.
3. Connectez le dispositif Com'X 200 au port réseau sans fil de votre ordinateur, votre tablette ou votre smartphone.
4. Accédez à la page de connexion selon la procédure correspondant à votre système d'exploitation.

Windows Vista/Seven	Windows XP et autres
- Ouvrez l'explorateur Windows et cliquez sur Réseau - Le dispositif Com'X 200 s'affiche dans la liste des périphériques. Double cliquez dessus.	- Lancez votre navigateur Internet - Saisissez l'adresse 10.25.2.1

5. Sur la page de connexion, saisissez le nom d'utilisateur (par défaut : admin) ainsi que le mot de passe (par défaut : admin) puis cliquez sur OK.

zh

1. 检查并确保已检测到 Wi-Fi USB 转换器。
2. 按下位于正面的 Wi-Fi 按钮。绿灯闪烁。
3. 使用 PC/平板电脑/智能手机的无线网络设置与 Com'X 200 设备连接。
4. 根据操作系统访问登录网页。

使用 Windows Vista/ Seven	使用 Windows XP 和其他操作系统
- 打开 Windows Explorer 并单击“网络” - Com'X 200 设备出现在设备列表上。 双击该设备	- 打开 internet 浏览器 - 输入地址 "10.25.2.1"

5. 在登录页上，输入用户名（默认为 admin）和密码（默认为 admin），然后单击“确定”。

nl

1. Controleer of de wifi USB-dongle is opgemerkt.
2. Druk op de wifi-knop op het voorpaneel. De knop knippert groen.
3. Breng een aansluiting tot stand met het Com'X 200-apparaat in de draadloze netwerkinstellingen van uw pc/tablet/smartphone.
4. Toegang tot de login-webpagina volgens het besturingssysteem.

With Windows Vista/ Seven	With Windows XP and others
- Open Windows Explorer en klik op Network - Het Com'X 200-apparaat verschijnt op de lijst. Dubbelklik erop	- Start de internetbrowser - Voer het adres "10.25.2.1" in

5. Op de inlogpagina voert u de gebruikersnaam (standaard: admin) en het wachtwoord (standaard: admin) in en klikt u op OK.

ru

1. Убедитесь, что USB-ключ Wi-Fi обнаружен.
2. Нажмите на лицевой панели кнопку Wi-Fi. Она замигает зеленым.
3. Подключитесь к устройству Com'X 200 в настройках беспроводной сети своего ПК/планшета/смартфона.
4. Войдите на страницу входа в систему в соответствии с используемой операционной системой.

При использовании Windows Vista/ Windows 7	При использовании Windows XP и других систем
- Откройте Проводник Windows (Windows Explorer) и щелкните Сеть (Network) - Устройство Com'X 200 появляется в списке устройств. Дважды щелкните его.	- Запустите Интернет-браузер - Введите адрес "10.25.2.1"

5. На странице входа в систему введите имя пользователя (по умолчанию: admin) и пароль (по умолчанию: admin), а затем нажмите кнопку OK.

es

1. Compruebe que se detecte el dispositivo USB de bloqueo de Wi-Fi.
2. Pulse el botón de Wi-Fi de la parte frontal. Parpadea con luz verde.
3. Conecte al dispositivo Com'X 200 en los ajustes de red inalámbrica de su PC / Tablet / Smartphone.
4. Acceda a la página de inicio de sesión de acuerdo con el sistema operativo.

Con Windows Vista / Siete	Con Windows XP y otros
- Abra Windows Explorer y haga clic en Network (Red) - El dispositivo Com'X 200 aparecerá en la lista de dispositivos. Haga doble clic en él.	- Abra el navegador de Internet - Introduzca la dirección "10.25.2.1"

5. En la página de inicio, introduzca el nombre de usuario y la contraseña (opción predeterminada para ambos casos: admin) y haga clic en OK (Aceptar).

it

1. Verificare che il dongle USB Wi-Fi sia stato rilevato.
2. Premere il pulsante Wi-Fi sul frontale, che inizia a lampeggiare in verde.
3. Connettersi al dispositivo Com'X 200 nelle impostazioni della rete wireless del PC/Tablet/Smartphone.
4. Accedere alla pagina web di login prevista dal sistema operativo.

Con Windows Vista/Seven	Con Windows XP e altri sistemi
- Aprire Esplora risorse e fare clic su Rete - Del Com'X 200 viene visualizzato nell'elenco dei dispositivi. Fare doppio clic sul dispositivo.	- Lanciare il browser di Internet - Digitare l'indirizzo "10.25.2.1"

5. Nella pagina di login inserire il nome utente (predefinito: admin) e la password (predefinita: admin) e fare clic su OK.

de

1. Stellen Sie sicher, dass das WiFi-USB-Dongle erkannt wurde.
2. Drücken Sie die WiFi-Taste an der Vorderseite. Diese blinkt grün.
3. Stellen Sie in den Drahtlosnetzwerkeinstellungen Ihres PCs/Tablets/Smartphones eine Verbindung mit dem Com'X 200-Gerät her.
4. Greifen Sie entsprechend dem Betriebssystem auf die Anmelde-Webseite zu.

Con Windows Vista / Siete	Con Windows XP y otros
- Öffnen Sie Windows Explorer und klicken Sie auf "Netzwerk" - Das Com'X 200-Gerät wird in der Geräteliste angezeigt. Doppelklicken Sie darauf	- Starten Sie den Webbrowser - Geben Sie die Adresse "10.25.2.1" ein.

5. Geben Sie auf der Anmeldeseite den Benutzernamen (Standard: admin) und das Kennwort (Standard: admin) ein und klicken Sie auf OK.

pt

1. Verifique se o dongle USB Wi-Fi é detectado.
2. Prima o botão Wi-Fi na parte frontal. Piscará a verde.
3. Ligue ao dispositivo Com'X 200 através das definições de rede sem fios do seu PC/Tablet/Smartphone.
4. Aceda à página web de início de sessão de acordo com o Sistema Operativo.

Com Windows Vista/Sete	Com Windows XP e outros
- Abra o Windows Explorer e clique em Rede - O dispositivo Com'X 200 aparece na lista de dispositivos. Clique duas vezes no dispositivo.	- Abra o browser de internet - Introduza o endereço "10.25.2.1"

5. Na página de início de sessão, introduza o nome de utilizador (predefinição: admin) e a palavra-passe (predefinição: admin) e clique em OK.

4 Wi-Fi network configuration / Configuración de la red Wi-Fi / Configuration du réseau en Wi-Fi / Configurazione della rete Wi-Fi / Wi-Fi 网络配置 / Konfiguration des WiFi-Netzes / Configuratie van het wifi-netwerk / Configuração de rede Wi-Fi / Настройка сети Wi-Fi

- en** The Wi-Fi network setting can be modified via the Com'X 200 embedded web server on the Communication settings / Network settings tab.
- es** La configuración de la red Wi-Fi se puede modificar a través del servidor web Com'X 200 integrado, que se encuentra en la pestaña de configuración de comunicación / configuración de red.
- fr** Le paramétrage du réseau en Wi-Fi peut être modifié au moyen du serveur web intégré Com'X 200 sous Paramètres de communication/Paramètres Réseau.
- it** Le impostazioni della rete Wi-Fi possono essere modificate utilizzando il server web integrato nell'Com'X 200, sulla scheda Impostazioni di comunicazione/Impostazioni di rete.
- zh** 可通过以下设备更改 Wi-Fi 网络设置：“通信设置/网络设置”选项卡上的 Com'X 200 内置 Web 服务器。
- de** Die WiFi-Netzwerkeinstellungen können über den in Com'X 200 eingebetteten Webserver auf der Registerkarte "Kommunikationseinstellungen"/"Netzwerkeinstellungen" geändert werden.
- nl** De instelling van het wifi-netwerk kan worden gewijzigd via de Com'X 200-webserver onder het tabblad Communication settings / Network settings.
- pt** A definição de rede Wi-Fi pode ser modificada através do servidor web integrado Com'X 200 no separador Definições de Comunicação/Rede.
- ru** Настройки сети Wi-Fi можно изменить с помощью встроенного веб-сервера Com'X 200 на вкладке Настройки взаимодействия/Настройки сети (Communication settings / Network settings).

5 Technical data / Datos técnicos / Données techniques / Dati tecnici / 技术数据 / Technische Daten / Technische specificatie / Dados técnicos / Технические характеристики

- en**
 - Product Description:**
 - IEEE 802.11b/g/n 2.4 GHz WLAN USB Dongle
 - Lead-Free:**
 - RoHS compliant
 - Host Interface:**
 - USB 2.0 specification
 - Operating Voltage:**
 - 5 V \pm 5%
 - Power Consumption:**
 - 2.4 GHz 11b/11g/11n
 - TX: \leq 350 mA
 - RX: \leq 350 mA
 - Radio:**
 - Antenna: PCB Antenna
 - Antenna Gain:**
 - 2.4 GHz 11b/11g/11n
 - 1.02 dBi (peak)
 - RF Radiated Power: 2 dB
 - IEEE802.11g:**
 - 54Mbps 14.5dBm
 - 48Mbps 15.5dBm
 - 36-6Mbps 17dBm
 - IEEE802.11b:**
 - 1/2/5.5/11 Mbps 17 dBm
 - IEEE802.11n@ HT20:**
 - MCS 0-5 16.5dBm
 - MCS 6 14.5dBm
 - MCS 7 12.5dBm
 - IEEE802.11n@ HT40:**
 - MCS 0-5 15dBm
 - MCS 6 14.5dBm
 - MCS 7 12.5dBm
 - Operating Channel**
 - IEEE 802.11b/g ISM Band:**
 - USA (FCC): 2.412GHz ~ 2.462 GHz (CH1 ~ CH11)
 - Europe (ETSI): 2.412 GHz ~ 2.472 GHz (CH1 ~ CH13)
 - Japan (TELEC): 2.412 GHz ~ 2.472 GHz (CH1 ~ CH13)
 - IEEE 802.11g/n 40MHz ISM Band:**
 - USA (FCC): 2.422GHz ~ 2.452 GHz (CH3 ~ CH9)
 - Europe (ETSI): 2.422 GHz ~ 2.462 GHz (CH3 ~ CH11)
 - Japan (TELEC): 2.422 GHz ~ 2.462 GHz (CH1 ~ CH11)
 - Software Specification**
 - Operation Mode - Infrastructure mode:**
 - Seamless roaming within the IEEE802.11b/g/n wireless LAN infrastructure
 - Supports WEP encryption
 - Ad-Hoc mode:**
 - Peer to peer connection
 - Protocol Supported: TCP/IP
 - Security:**
 - WEP 64(40 bit key) / 128 (104 bit key)
 - WPA/WPA2 WPA-PSK/WPA2-PSK
 - TKIP
 - AES
 - EAP-TLS/EAP-TTLS/EAP-PEAP
 - Physical Specification:**
 - Dimensions:
 - 81.6 x 26 x 11.48 mm (3.21x1.02x0.45 inch)
 - Operating temperature:
 - 0 °C to 50 °C (32 °F to 122 °F)
 - Storage temperature:
 - 20 °C to 80 °C (-4 °F to 176 °F)
- es**
 - Descripción del producto:**
 - Dispositivo de bloqueo USB WLAN IEEE 802.11b/g/n de 2,4 GHz
 - Sin plomo:**
 - Cumple la directiva RoHS
 - Interfaz de host:**
 - Especificaciones de USB 2.0
 - Tensión de funcionamiento:**
 - 5 V \pm 5%
 - Consumo de energía:**
 - 2.4 GHz 11b/11g/11n
 - TX: \leq 350 mA
 - RX: \leq 350 mA
 - Radio:**
 - Antena: antena con PCB
 - Gainancia de la antena:**
 - 2.4 GHz 11b/11g/11n
 - 1,02 dBi (pico)
 - Potencia radiada de radiofrecuencia: 2 dB
 - IEEE802.11g:**
 - 54Mbps 14.5dBm
 - 48Mbps 15.5dBm
 - 36-6Mbps 17dBm
 - IEEE802.11b:**
 - 1/2/5.5/11 Mbps 17 dBm
 - IEEE802.11n@ HT20:**
 - MCS 0-5 16.5dBm
 - MCS 6 14.5dBm
 - MCS 7 12.5dBm
 - IEEE802.11n@ HT40:**
 - MCS 0-5 15dBm
 - MCS 6 14.5dBm
 - MCS 7 12.5dBm
- Canal de operación**
 - Banda ISM IEEE 802.11b/g:**
 - EE. UU. (FCC): 2.412 GHz a 2.462 GHz (CH1 ~ CH11)
 - Europa (ETSI): 2.412 GHz ~ 2.472 GHz (CH1 ~ CH13)
 - Japón (TELEC): 2.412 GHz ~ 2.472 GHz (CH1 ~ CH13)
 - Banda ISM IEEE 802.11g/n 40 MHz:**
 - EE. UU. (FCC): 2.422GHz ~ 2.452 GHz (CH3 ~ CH9)
 - Europa (ETSI): 2.422 GHz ~ 2.462 GHz (CH3 ~ CH11)
 - Japón (TELEC): 2.422 GHz ~ 2.462 GHz (CH1 ~ CH11)
- Especificaciones del software**
 - Modo de funcionamiento - Modo de infraestructura:**
 - Itinerancia constante en una infraestructura LAN inalámbrica IEEE802.11b/g/n
 - Compatible con la encriptación WEP
 - Modo ad-hoc:**
 - Conexión de homólogo a homólogo
 - Compatibilidad con protocolos: TCP/IP
 - Seguridad:**
 - WEP 64(clave de 40 bits) / 128 (clave de 104 bits)
 - WPA/WPA2 WPA-PSK/WPA2-PSK
 - TKIP
 - AES
 - EAP-TLS/EAP-TTLS/EAP-PEAP
- Especificaciones físicas:**
 - Dimensiones:
 - 81.6 x 26 x 11.48 mm (3.21x1.02x0.45 inch)
 - Temperatura de funcionamiento:
 - 0 °C to 50 °C (32 °F to 122 °F)
 - Temperatura de almacenamiento:
 - 20 °C to 80 °C (-4 °F to 176 °F)
- fr**
 - Description du produit :**
 - Clé Wi-Fi IEEE 802.11b/g/n 2.4 GHz WLAN USB
 - Sans plomb :**
 - Conforme RoHS
 - Interface hôte :**
 - Spécification USB 2.0
 - Tension de fonctionnement :**
 - 5 V \pm 5%
 - Consommation électrique :**
 - 2.4 GHz 11b/11g/11n
 - TX: \leq 350 mA
 - RX: \leq 350 mA
 - Radio :**
 - Antenne : Antenne PCB
 - Gain d'antenne :**
 - 2.4 GHz 11b/11g/11n
 - 1.02 dBi (crête)
 - Puissance de rayonnement RF : 2 dB
 - IEEE802.11g:**
 - 54Mbps 14.5dBm
 - 48Mbps 15.5dBm
 - 36-6Mbps 17dBm
 - IEEE802.11b:**
 - 1/2/5.5/11 Mbps 17 dBm
 - IEEE802.11n@ HT20:**
 - MCS 0-5 16.5dBm
 - MCS 6 14.5dBm
 - MCS 7 12.5dBm
 - IEEE802.11n@ HT40:**
 - MCS 0-5 15dBm
 - MCS 6 14.5dBm
 - MCS 7 12.5dBm
- Canal de fonctionnement**
 - IEEE 802.11b/g bande ISM :**
 - USA (FCC): 2.412GHz ~ 2.462 GHz (CH1 ~ CH11)
 - Europe (ETSI): 2.412 GHz ~ 2.472 GHz (CH1 ~ CH13)
 - Japan (TELEC): 2.412 GHz ~ 2.472 GHz (CH1 ~ CH13)
 - IEEE 802.11g/n bande ISM de 40 MHz :**
 - USA (FCC): 2.422GHz ~ 2.452 GHz (CH3 ~ CH9)
 - Europe (ETSI): 2.422 GHz ~ 2.462 GHz (CH3 ~ CH11)
 - Japan (TELEC): 2.422 GHz ~ 2.462 GHz (CH1 ~ CH11)
- Caractéristique logicielle**
 - Mode de fonctionnement - mode d'infrastructure :**
 - Roaming simplifié grâce à l'infrastructure LAN sans fil IEEE802.11b/g/n
 - Compatible avec le cryptage WEP
 - Mode Ad-Hoc :**
 - Connexion pair-à-pair
 - Protocole compatible : TCP/IP
 - Sécurité :**
 - WEP 64(clé 40 bits) / 128 (clé 104 bits)
 - WPA/WPA2 WPA-PSK/WPA2-PSK
 - TKIP
 - AES
 - EAP-TLS/EAP-TTLS/EAP-PEAP
- Caractéristiques physiques :**
 - Dimensions:
 - 81.6 x 26 x 11.48 mm (3.21x1.02x0.45 inch)
 - Température de fonctionnement :
 - 0 °C à 50 °C (32 °F à 122 °F)
 - Température de stockage :
 - 20 °C à 80 °C (-4 °F à 176 °F)
- it**
 - Descrizione prodotto:**
 - Dongle USB WLAN 2.4 GHz IEEE 802.11b/g/n
 - Senza piombo:**
 - Conforme alla direttiva RoHS
 - Interfaccia host:**
 - Specifiche USB 2.0
 - Tensione di esercizio:**
 - 5 V \pm 5%
 - Potenza assorbita:**
 - 2.4 GHz 11b/11g/11n
 - TX: \leq 350 mA
 - RX: \leq 350 mA
 - Radio:**
 - Antenna: antenna PCB
 - Guadagno antenna:**
 - 2.4 GHz 11b/11g/11n
 - 1.02 dBi (picco)
 - Potenza RF irradiata: 2 dB
 - IEEE802.11g:**
 - 54Mbps 14.5dBm
 - 48Mbps 15.5dBm
 - 36-6Mbps 17dBm
 - IEEE802.11b:**
 - 1/2/5.5/11 Mbps 17 dBm
 - IEEE802.11n@ HT20:**
 - MCS 0-5 16.5dBm
 - MCS 6 14.5dBm
 - MCS 7 12.5dBm
 - IEEE802.11n@ HT40:**
 - MCS 0-5 15dBm
 - MCS 6 14.5dBm
 - MCS 7 12.5dBm
- Canale operativo**
 - IEEE 802.11b/g Banda ISM:**
 - USA (FCC): 2.412GHz ~ 2.462 GHz (CH1 ~ CH11)
 - Europa (ETSI): 2.412 GHz ~ 2.472 GHz (CH1 ~ CH13)
 - Giappone (TELEC): 2.412 GHz ~ 2.472 GHz (CH1 ~ CH13)
 - IEEE 802.11g/n Banda ISM 40MHz:**
 - USA (FCC): 2.422GHz ~ 2.452 GHz (CH3 ~ CH9)
 - Europa (ETSI): 2.422 GHz ~ 2.462 GHz (CH3 ~ CH11)
 - Giappone (TELEC): 2.422 GHz ~ 2.462 GHz (CH1 ~ CH11)
- Specifiche software**
 - Modalità operativa - Modalità infrastruttura:**
 - Roaming continuo nell'infrastruttura LAN wireless IEEE802.11b/g/n
 - Supporta la cifratura WEP
 - Modalità ad hoc:**
 - Connessione peer-to-peer
 - Protocollo supportato: TCP/IP
 - Protezione:**
 - WEP 64 (chiave a 40 bit) / 128 (chiave a 104 bit)
 - WPA/WPA2 WPA-PSK/WPA2-PSK
 - TKIP
 - AES
 - EAP-TLS/EAP-TTLS/EAP-PEAP
- Specifiche fisiche:**
 - Dimensioni:
 - 81.6 x 26 x 11.48 mm (3.21x1.02x0.45 pollici)
 - Temperatura di esercizio:
 - 0 °C a 50 °C (32 °F a 122 °F)
 - Temperatura d'immagazzinamento:
 - 20 °C a 80 °C (-4 °F a 176 °F)

- zh**
- 产品说明:
 - IEEE 802.11b/g/n 2.4 GHz WLAN USB 转换器
 - 无铅:
 - 符合 RoHS 规定
 - 主机接口:
 - USB 2.0 规范
 - 工作电压:
 - 5 V_{DC} (±5%)
 - 功耗:
 - 2.4 GHz 11b/11g/11n
 - TX: ≤ 350 mA
 - RX: ≤ 350 mA
 - 无线:
 - 天线: PCB 天线
 - 天线增益:
 - 2.4 GHz 11b/11g/11n
 - 1.02 dBi (峰值)
 - RF 辐射功率: 2 dB
 - IEEE802.11g:
 - 54Mbps 14.5dBm
 - 48Mbps 15.5dBm
 - 36~6Mbps 17dBm
 - IEEE802.11b:
 - 1/2/5.5/11 Mbps 17 dBm
 - IEEE802.11n@ HT20:
 - MCS 0-5 16.5dBm
 - MCS 6 14.5dBm
 - MCS 7 12.5dBm
 - IEEE802.11n@ HT40:
 - MCS 0-5 15dBm
 - MCS 6 14.5dBm
 - MCS 7 12.5dBm

- 工作通道
- IEEE 802.11b/g ISM 频段:
 - 美国 (FCC): 2.412GHz ~ 2.462 GHz (CH1 ~ CH11)
 - 欧洲 (ETSI): 2.412 GHz ~ 2.472 GHz (CH1 ~ CH13)
 - 日本 (TELEC): 2.412 GHz ~ 2.472 GHz (CH1 ~ CH13)
 - IEEE 802.11g/n 40MHz ISM 频段:
 - 美国 (FCC): 2.422GHz ~ 2.452 GHz (CH3 ~ CH9)
 - 欧洲 (ETSI): 2.422 GHz ~ 2.462 GHz (CH3 ~ CH11)
 - 日本 (TELEC): 2.422 GHz ~ 2.462 GHz (CH1 ~ CH11)
- 软件规范
- 操作模式 - 基础设施模式:
 - IEEE802.11b/g/n 无线 LAN 基础设施内的无缝漫游
 - 支持 WEP 加密
 - Ad-Hoc 模式:
 - 对等连接
 - 支持的协议: TCP/IP
 - 安全:
 - WEP 64(40 位密钥) / 128 (104 位密钥)
 - WPA/WPA2 WPA-PSK/WPA2-PSK
 - TKIP
 - AES
 - EAP-TLS/EAP-TTLS/EAP-PEAP
- 物理规格:
- 尺寸:
 - 81.6x26x11.48 毫米 (3.21x1.02x0.45 英寸)
 - 工作温度:
 - 0 °C 至 50 °C (32 °F 至 122 °F)
 - 储存温度:
 - -20 °C 至 80 °C (-4 °F 至 176 °F)

- de**
- Produktbeschreibung:
 - IEEE 802.11b/g/n 2.4 GHz WLAN USB-Dongle
 - Leiterfrei:
 - Entspricht RoHS
 - Host-Schnittstelle:
 - USB 2.0-Spezifikation
 - Betriebsspannung:
 - 5 V_{DC} (±5%)
 - Stromaufnahme:
 - 2.4 GHz 11b/11g/11n
 - TX: ≤ 350 mA
 - RX: ≤ 350 mA
 - Funk:
 - Antenne: PCB-Antenne
 - Antennengewinn:
 - 2.4 GHz 11b/11g/11n
 - 1.02 dBi (Spitzenwert)
 - Abgestrahlte Funkfrequenzen: 2 dB
 - IEEE802.11g:
 - 54Mbps 14.5dBm
 - 48Mbps 15.5dBm
 - 36~6Mbps 17dBm
 - IEEE802.11b:
 - 1/2/5.5/11 Mbps 17 dBm
 - IEEE802.11n@ HT20:
 - MCS 0-5 16.5dBm
 - MCS 6 14.5dBm
 - MCS 7 12.5dBm
 - IEEE802.11n@ HT40:
 - MCS 0-5 15dBm
 - MCS 6 14.5dBm
 - MCS 7 12.5dBm

- Betriebskanal**
- IEEE 802.11b/g ISM Band:
 - USA (FCC): 2.412GHz ~ 2.462 GHz (CH1 ~ CH11)
 - Europa (ETSI): 2.412 GHz ~ 2.472 GHz (CH1 ~ CH13)
 - Japan (TELEC): 2.412 GHz ~ 2.472 GHz (CH1 ~ CH13)
 - IEEE 802.11g/n 40MHz ISM Band:
 - USA (FCC): 2.422GHz ~ 2.452 GHz (CH3 ~ CH9)
 - Europa (ETSI): 2.422 GHz ~ 2.462 GHz (CH3 ~ CH11)
 - Japan (TELEC): 2.422 GHz ~ 2.462 GHz (CH1 ~ CH11)
- Software-Spezifikation**
- Betriebsmodus - Infrastrukturmodus:
 - Nahtloses Roaming innerhalb der IEEE802.11b/g/n drahtlosen LAN-Infrastruktur
 - Unterstützt WEP-Verschlüsselung.
 - Adhoc-Modus:
 - Peer-to-Peer-Verbindung
 - Unterstütztes Protokoll: TCP/IP
 - Sicherheit:
 - WEP 64(40-Bit-Taste) / 128 (104-Bit-Taste)
 - WPA/WPA2 WPA-PSK/WPA2-PSK
 - TKIP
 - AES
 - EAP-TLS/EAP-TTLS/EAP-PEAP
- Physische Spezifikation:**
- Abmessungen:
 - 81.6 x 26 x 11.48 mm (3.21x1.02x0.45 inch)
 - Betriebstemperatur:
 - 0 °C bis 50 °C (32 °F bis 122 °F)
 - Lagertemperatur:
 - -20 °C bis 80 °C (-4 °F bis 176 °F)

- nl**
- Productbeschrijving:
 - IEEE 802.11b/g/n 2.4 GHz WLAN USB-dongle
 - Loodvrij:
 - voldoet aan RoHS
 - Hostinterface:
 - USB 2.0 specificatie
 - Operating Voltage:
 - 5 V_{DC} (±5%)
 - Bedrijfsspanning:
 - 2.4 GHz 11b/11g/11n
 - TX: ≤ 350 mA
 - RX: ≤ 350 mA
 - Radio:
 - Antenne: PCB-antenne
 - Antenneversterking:
 - 2.4 GHz 11b/11g/11n
 - 1.02 dBi (piek)
 - RF gestraald vermogen: 2 dB
 - IEEE802.11g:
 - 54Mbps 14.5dBm
 - 48Mbps 15.5dBm
 - 36~6Mbps 17dBm
 - IEEE802.11b:
 - 1/2/5.5/11 Mbps 17 dBm
 - IEEE802.11n@ HT20:
 - MCS 0-5 16.5dBm
 - MCS 6 14.5dBm
 - MCS 7 12.5dBm
 - IEEE802.11n@ HT40:
 - MCS 0-5 15dBm
 - MCS 6 14.5dBm
 - MCS 7 12.5dBm

- Actief kanaal**
- IEEE 802.11 b/g ISM-band:
 - USA (FCC): 2.412GHz ~ 2.462 GHz (CH1 ~ CH11)
 - Europa (ETSI): 2.412 GHz ~ 2.472 GHz (CH1 ~ CH13)
 - Japan (TELEC): 2.412 GHz ~ 2.472 GHz (CH1 ~ CH13)
 - IEEE 802.11 g/n 40 MHz ISM-band:
 - USA (FCC): 2.422GHz ~ 2.452 GHz (CH3 ~ CH9)
 - Europa (ETSI): 2.422 GHz ~ 2.462 GHz (CH3 ~ CH11)
 - Japan (TELEC): 2.422 GHz ~ 2.462 GHz (CH1 ~ CH11)
- Software specificatie**
- Bedrijfsstand - infrastructuurstand:
 - Naadloze roaming binnen de IEEE802,11 b/g/n draadloze LAN-infrastructuur
 - Ondersteunt WEP-versleuteling
 - Ad-hoc stand:
 - Peer-to-peer aansluiting
 - Ondersteund protocol: TCP/IP
 - Beveiliging:
 - WEP 64(40 bit key) / 128 (104 bit key)
 - WPA/WPA2 WPA-PSK/WPA2-PSK
 - TKIP
 - AES
 - EAP-TLS/EAP-TTLS/EAP-PEAP
- Specificaties:**
- Afmetingen:
 - 81.6 x 26 x 11.48 mm (3.21x1.02x0.45 inch)
 - Bedrijfstemperatuur:
 - 0 °C tot 50 °C (32 °F tot 122 °F)
 - Opslagtemperatuur:
 - -20 °C tot 80 °C (-4 °F tot 176 °F)

- pt**
- Descrição do produto:
 - Dongle USB IEEE 802.11b/g/n 2.4 GHz WLAN
 - Livre de chumbo:
 - Em conformidade com RoHS
 - Interface Anfitriã:
 - Especificação USB 2.0
 - Voltagem de funcionamento:
 - 5 V_{DC} (±5%)
 - Consumo de energia:
 - 2.4 GHz 11b/11g/11n
 - TX: ≤ 350 mA
 - RX: ≤ 350 mA
 - Rádio:
 - Antena: Antena PCB
 - Ganho da Antena:
 - 2.4 GHz 11b/11g/11n
 - 1.02 dBi (pico)
 - RF Radiated Power: 2 dB
 - IEEE802.11g:
 - 54Mbps 14.5dBm
 - 48Mbps 15.5dBm
 - 36~6Mbps 17dBm
 - IEEE802.11b:
 - 1/2/5.5/11 Mbps 17 dBm
 - IEEE802.11n@ HT20:
 - MCS 0-5 16.5dBm
 - MCS 6 14.5dBm
 - MCS 7 12.5dBm
 - IEEE802.11n@ HT40:
 - MCS 0-5 15dBm
 - MCS 6 14.5dBm
 - MCS 7 12.5dBm

- Canal de Funcionamento**
- Banda IEEE 802.11b/g ISM:
 - EUA (FCC): 2.412GHz ~ 2.462 GHz (CH1 ~ CH11)
 - Europa (ETSI): 2.412 GHz ~ 2.472 GHz (CH1 ~ CH13)
 - Japão (TELEC): 2.412 GHz ~ 2.472 GHz (CH1 ~ CH13)
 - Banda IEEE 802.11g/n 40 MHz ISM:
 - EUA (FCC): 2.422GHz ~ 2.452 GHz (CH3 ~ CH9)
 - Europa (ETSI): 2.422 GHz ~ 2.462 GHz (CH3 ~ CH11)
 - Japão (TELEC): 2.422 GHz ~ 2.462 GHz (CH1 ~ CH11)
- Especificações do Software**
- Modo de Funcionamento - Modo de Infra-estrutura:
 - Itinerância sem descontinuidades na infra-estrutura LAN sem fios IEEE 802.11b/g/n
 - Suporta criptação WEP
 - Modo Ad-Hoc:
 - Ligação peer to peer
 - Protocolo Suportado: TCP/IP
 - Segurança:
 - WEP 64(chave de 40 bits) / 128 (chave de 104 bits)
 - WPA/WPA2 WPA-PSK/WPA2-PSK
 - TKIP
 - AES
 - EAP-TLS/EAP-TTLS/EAP-PEAP
- Especificações Físicas:**
- Dimensões:
 - 81.6 x 26 x 11.48 mm (3.21x1.02x0.45 pol.)
 - Temperatura de funcionamento:
 - 0 °C a 50 °C (32 °F a 122 °F)
 - Temperatura de armazenamento:
 - -20 °C a 80 °C (-4 °F a 176 °F)

- ru**
- Описание продукта:
 - IEEE 802.11b/g/n 2.4 ГГц USB-ключ сети WLAN
 - Без содержания свинца:
 - RoHS - совместимый
 - Главный интерфейс:
 - Технические характеристики USB 2.0
 - Рабочее напряжение:
 - 5 В пост. тока (±5%)
 - Потребляемая мощность:
 - 2.4 ГГц 11b/11g/11n
 - TX (интенсивность передачи): < 350 mA
 - RX (прием): < 350 mA
 - Радио:
 - Антенна: антенна блока связи программ
 - Коэффициент усиления антенны:
 - 2.4 ГГц 11b/11g/11n
 - 1,02 дБи (пиковое)
 - Мощность РЧ-излучения: 2 дБ

- IEEE802.11g:
 - 54 Мбит/с 14,5 дБм
 - 48 Мбит/с 15,5 дБм
 - 36-6 Мбит/с 17 дБм
 - IEEE802.11b:
 - 1/2/5.5/11 Мбит/с 17 дБм
 - IEEE802.11n@ HT20:
 - MCS 0-5 16,5 дБм
 - MCS 6 14,5 дБм
 - MCS 7 12,5 дБм
 - IEEE802.11n@ HT40:
 - MCS 0-5 15 дБм
 - MCS 6 14,5 дБм
 - MCS 7 12,5 дБм
- Рабочий канал**
- IEEE 802.11b/g ISM Band (промышленный, научный и медицинский диапазон радио):
 - США (FCC (Федеральная комиссия по связи США)): 2,412 ГГц ~ 2,462 ГГц (КАН.1 ~ КАН.11)
 - Европа (ETSI (Европейский институт стандартов по телекоммуникациям)): 2,412 ГГц ~ 2,472 ГГц (КАН.1 ~ КАН.13)

- Япония (TELEC): 2,412 ГГц ~ 2,472 ГГц (КАН.1 ~ КАН.13)
 - IEEE 802.11g/n 40 МГц ISM Band (промышленный, научный и медицинский диапазон радио):
 - США (FCC (Федеральная комиссия по связи США)): 2,422 ГГц ~ 2,452 ГГц (КАН.3 ~ КАН.9)
 - Европа (ETSI (Европейский институт стандартов по телекоммуникациям)): 2,422 ГГц ~ 2,462 ГГц (КАН.3 ~ КАН.11)
 - Япония (TELEC): 2,422 ГГц ~ 2,462 ГГц (КАН.1 ~ КАН.11)
- Спецификация программного обеспечения**
- Рабочий режим - Режим инфраструктуры:
 - Бесперебойный роуминг в пределах инфраструктуры беспроводной локальной сети IEEE802.11b/g/n
 - Поддерживает протокол с защитой данных методом шифрования
 - Режим прямого подключения:
 - Передача между равноправными узлами
 - Поддерживаемый протокол: TCP/IP
 - Безопасность:
 - WEP 64 (40 - битный ключ) / 128 (104 - битный ключ)
 - WPA/WPA2 WPA-PSK/WPA2-PSK
 - Протокол ограничения во время целостности ключей
 - AES (Улучшенный стандарт шифрования)
 - EAP-TLS/EAP-TTLS/EAP-PEAP

- Физические характеристики:**
- Размеры:
 - 81.6 x 26 x 11.48 мм (3.21x1.02x0.45 дюймов)
 - Рабочая температура:
 - 0 °C - 50 °C (32 °F - 122 °F)
 - Температура хранения:
 - -20 °C - 80 °C (-4 °F - 176 °F)

Schneider Electric Industries SAS
35, rue Joseph Monier
CS 30323
F - 92506 Rueil Malmaison Cedex
www.schneider-electric.com

Ce produit doit être installé, raccordé et utilisé en respectant les normes et/ou les règlements d'installation en vigueur. En raison de l'évolution des normes et du matériel, les caractéristiques et cotes d'encombrement données ne nous engagent qu'après confirmation par nos services.

This product must be installed, connected and used in compliance with prevailing standards and/or installation regulations. As standards, specifications and designs change from time to time, always ask for confirmation of the information given in this publication. Данное изделие должно устанавливаться, подключаться и использоваться в соответствии с действующими стандартами и/или нормативными требованиями по установке.

Поскольку стандарты, спецификации и элементы конструкции могут периодически изменяться, запросите подтверждение актуальности данных, приведенных в этой публикации.

此翻译只做参考，如有施耐德电气标准说法，以标准为准。由于标准、规格和设计的不断调整，请向施耐德电气确认本出版物所提供的信息。