

No. 220/MID

CERTIFICATO DI ESAME UE DEL TIPO

EU TYPE EXAMINATION CERTIFICATE

VISTO L'ESITO DELLE VERIFICHE CONDOTTE IN CONFORMITÀ ALL'ALLEGATO II -
MODULO B DELLA DIRETTIVA 2014/32/UE SI DICHIARA CHE I SEGUENTI PRODOTTI
*ON THE BASIS OF OUR VERIFICATIONS CARRIED OUT ACCORDING TO ANNEX II - MODULE B OF THE DIRECTIVE
2014/32/EU WE DECLARE THAT THE FOLLOWING PRODUCTS*

CONTATORI DI ENERGIA ELETTRICA ATTIVA / ACTIVE ELECTRICAL ENERGY METERS

MARCA / TRADE MARK **SCHNEIDER ELECTRIC**

MODELLO / MODEL **iEM2110**

FABBRICANTE / MANUFACTURER

NOME / NAME **SCHNEIDER ELECTRIC INDUSTRIES SAS**

INDIRIZZO / ADDRESS **AVENUE RAYMOND CHANAS, 5
F - 38320 EYBENS**

SODDISFANO LE DISPOSIZIONI DELLA DIRETTIVA SUDETTA

MEET THE REQUIREMENTS OF THE AFOREMENTIONED DIRECTIVE

QUESTO CERTIFICATO DI ESAME UE È EMESSO DA IMQ IN QUALITÀ DI ORGANISMO NOTIFICATO
PER LA DIRETTIVA 2014/32/UE.

THIS CERTIFICATE IS ISSUED BY IMQ AS NOTIFIED BODY FOR THE DIRECTIVE 2014/32/EU

IL NUMERO IDENTIFICATIVO DI IMQ S.P.A. QUALE ORGANISMO NOTIFICATO È: **0051**

IDENTIFICATION NUMBER OF IMQ S.P.A. AS NOTIFIED BODY IS: 0051

QUESTO CERTIFICATO DI ESAME UE DEL TIPO CONSENTE L'APPOSIZIONE DELLA MARCATURA CE E
DELLA MARCATURA METROLOGICA SUPPLEMENTARE M SU I PRODOTTI IN QUESTIONE A CONDIZIONE CHE
SIA SODDISFATTA UNA DELLE PROCEDURE DI VALUTAZIONE DELLA CONFORMITÀ
DI CUI AI MODULI F O D DELLA DIRETTIVA 2014/ 32/UE

*THIS EU-TYPE EXAMINATION CERTIFICATE ALLOWS THE CE MARKING AND THE SUPPLEMENTARY METROLOGICAL MARKING M ON
THE SUBJECT PRODUCTS IF ONE OF THE EVALUATION PROCEDURE OF THE CONFORMITY INDICATED IN MODULES F OR D
OF DIRECTIVE 2014/32/EU, ARE SATISFIED*

IL PRESENTE CERTIFICATO HA UNA VALIDITÀ DI DIECI ANNI A DECORRERE DALLA DATA DI RILASCIO.

THIS CERTIFICATE HAS A VALIDITY OF TEN YEARS FROM THE DATE OF ITS ISSUE

QUESTO DOCUMENTO È COMPOSTO DA 1 PAGINA COMPREDENTI 1 ALLEGATO

THIS DOCUMENT IS COMPOSED OF 1 PAGE INCLUDING 1 ANNEX

IMQ

PRIMA EMISSIONE 2015-04-13

FIRST ISSUE

EMISSIONE CORRENTE: 2016-12-02

CURRENT ISSUE

DATA DI SCADENZA: 2025-04-12

EXPIRING DATE



SGQ N° 005 A EMAS N° 003 P
SGA N° 006 D PRD N° 005 B
SGE N° 006 M PRS N° 080 C
SCR N° 005 F ISP N° 063 E
SSI N° 003 G LAB N° 0121
FSM N° 007 I LAT N° 021

Membro degli Accordi di Mutuo
Riconoscimento EA, IAF e ILAC

Signatory of EA, IAF and ILAC
Mutual Recognition Agreements



ISTITUTO ITALIANO DEL MARCHIO DI QUALITÀ

IMQ S.p.A. - Società con Socio Unico
I-20138 Milano
Via Quintiliano 43
tel. + 39 0250731
certificazione.direttive@imq.it
www.imq.it

ALLEGATO / ANNEXRIFERIMENTO PRATICA IMQ / *IMQ assessment file* 47AP00043, 47AQ00051**1.0 DATI TECNICI – CARATTERISTICHE ESSENZIALI / *TECHNICAL DATA – ESSENTIAL CHARACTERISTICS***

Tipo di strumento / <i>Type of measuring instrument</i> :	CONTATORE STATICO MONOFASE DI ENERGIA ELETTRICA ATTIVA / <i>SINGLE-PHASE STATIC WATT-HOUR METERS FOR ACTIVE ENERGY</i>
Marca / <i>Trade mark</i> :	SCHNEIDER ELECTRIC
Modello / <i>Model</i> :	iEM2110
Tensione di riferimento / <i>Reference voltage</i> :	230 V
Frequenza di riferimento / <i>Reference frequency</i> :	50 Hz
Corrente minima / <i>Minimum current</i> :	0,25 A
Corrente transitoria / <i>Transitional current</i> :	0,5 A
Corrente di riferimento o nominale / <i>Reference or rated current</i> :	5 A
Corrente massima / <i>Maximum current</i> :	63 A
Costante di integrazione / <i>Integration constant</i> :	1000 imp/kWh
Indice di classe / <i>Class index</i> :	B
Misura dell'energia / <i>Energy measure</i> :	Bidirezionale / <i>Bidirectional</i>
Alimentazione / <i>Power supply</i> :	Interna / <i>Inside</i>

ALLEGATO / ANNEX

RIFERIMENTO PRATICA IMQ / IMQ assessment file 47AP00043, 47AQ00051

2.0 CARATTERISTICHE ELETTRICHE / ELECTRICAL CHARACTERISTICS

Tipo di contatore / Type of meter:	Statico / Static
Numero delle fasi / Number of phases:	1
Conduttori del circuito nel quale è inserito / Number of wires of circuit:	2
Tipo di inserzione / Type of connection:	Diretta / Direct
Se mediante trasformatore, la corrente secondaria nominale / If by mean transformer, the rated secondary current:	No / Not
Per reti con neutralizzatori di guasti verso terra / for networks with earth fault neutralizers:	No / Not

3.0 CONDIZIONI AMBIENTALI / ENVIRONMENT CONDICTION

Campo di temperatura / Temperature range:	-25°C ÷ 55°C
Umidità / Humidity:	Non condensata / Not condensing
Condizioni di utilizzo / Operation condition:	Per interno / For indoor use
Ambiente Meccanico / Mechanical Environment:	M1
Ambiente Elettromagnetico / Electromagnetic Environment:	E2

ALLEGATO / ANNEX

RIFERIMENTO PRATICA IMQ / IMQ assessment file 47AP00043, 47AQ00051

4.0 MATERIALI / MATERIAL CHARACTERISTICS

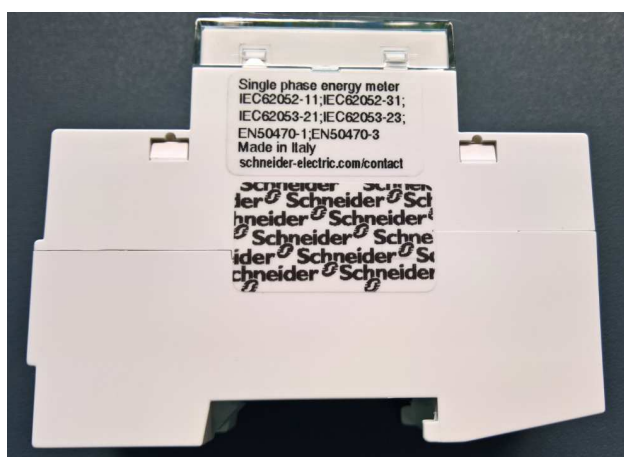
Materiale della custodia / Material of cover:	PC+ABS – ANSA TERMOPLASTICI BLEND V0 PC+ABS – LG LUPOY GN5001RFH PC+ABS – BAYERN BAYBLEND FR3000
Materiale della morsettiera / Material of terminal-block:	FRIANYL A3 GF30 V0 GY 7035

5.0 CARATTERISTICHE SOFTWARE / SOFTWARE CHARACTERISTICS

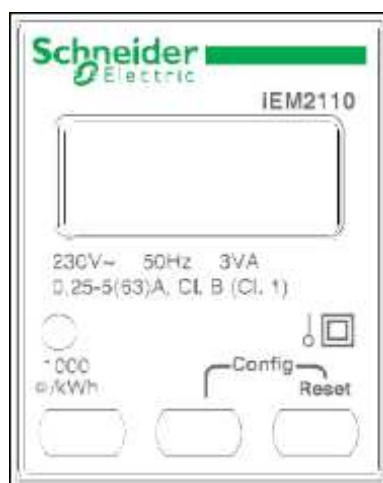
Versione software / Software version:	1.0
Identificativo software / Software identification:	0x20EB

6.0 RIFERIMENTO INDICATIVO AL POSIZIONAMENTO DEI SIGILLI E DELLE MARCATURE / EXAMPLE OF POSITION OF SEALS AND MARKING

Sigilli / Seals



Targa / Marking plate



ALLEGATO / ANNEX

RIFERIMENTO PRATICA IMQ / *IMQ assessment file* 47AP00043, 47AQ00051

7.0 FUNZIONI ASSOCIATE

Programma di gestione tariffe;
Il monitoraggio del consumo di energia viene eseguito tramite uscite ad impulso S0 e interfaccia ottica IR seriale

8.0 CONDIZIONI D'USO PARTICOLARI

Il grado di protezione IP51 è garantito solo se il contatore è installato in una scatola o quadro di distribuzione con grado di protezione IP51 o superiore.

9.0 FATTORI DI INFLUENZA PER TEMPERATURA, TENSIONE E FREQUENZA

Durante l'esame di approvazione del tipo sono stati determinati i fattori di influenza per la temperatura, la tensione e la frequenza per ciascun valore di carico. In tabella sono riportate le somme quadratiche dei valori di variazione d'errore percentuale per ciascun valore di carico, l'elaborazione è stata eseguita mediante la seguente formula/ *During the type-examination were determined influencing factors for the temperature, voltage and frequency for each value of load. Table shows the quadratic sums of the values of variation of percentage error for each value of the load, the processing was performed using the following formula:*

$$\delta e(T, U, f) = \sqrt{\delta e^2(T, I, \cos \varphi) + \delta e^2(U, I, \cos \varphi) + \delta e^2(f, I, \cos \varphi)}$$

Dove:

$\delta e(T, U, f)$ Sommatoria dei fattori di influenza / *Sum of the factors of influence;*

$\delta e(T, I, \cos \varphi)$ errore percentuale addizionale dovuto alla variazione della temperatura allo stesso valore di carico / *additional percentage error due to the variation of the temperature at the same load value;*

$\delta e(U, I, \cos \varphi)$ errore percentuale addizionale dovuto alla variazione della tensione allo stesso valore di carico / *additional percentage error due to the variation of the voltage at the same load value;*

$\delta e(f, I, \cos \varphi)$ errore percentuale addizionale dovuto alla variazione della frequenza allo stesso valore di carico / *additional percentage error due to the frequency change to the same load value.*

Tablelle riportate alla pagina seguente

Tabella

Fattori di influenza				
Condizioni di carico		Campo di temperatura		
Fattore di potenza	Corrente	5°C÷30°C	-10°C÷5°C 30°C÷40°C	40°C÷55°C -25°C÷-10°C
(cosφ)	(I)	(%)		
1	I _{min}	0,339	0,543	0,700
	I _{tr}	0,358	0,429	0,666
	I _{ref}	0,321	0,486	0,674
	I _{max}	0,275	0,453	0,670
0,5 ind.	I _{tr}	1,196	1,800	2,178
	I _{ref}	0,985	1,612	2,244
	I _{max}	0,946	1,586	2,252
0,8 cap.	I _{tr}	0,165	0,254	0,279
	I _{ref}	0,096	0,149	0,220
	I _{max}	0,203	0,333	0,444

IMQ