

⚠ ⚠ DANGER / DANGER / GEFAHR / PELIGRO / PERICOLO / ОПАСНО / 危險

HAZARD OF ELECTRIC SHOCK, EXPLOSION, OR ARC FLASH

Disconnect all power before servicing equipment. Failure to follow these instructions will result in death or serious injury.

RISQUE D'ÉLECTROCUTION, D'EXPLOSION OU D'ÉCLAIR D'ARC ÉLECTRIQUE

Coupez toutes les alimentations avant de travailler sur cet appareil. Si ces directives ne sont pas respectées, cela entraînera la mort ou des blessures graves.

GEFAHR VON ELEKTRISCHEM SCHLAG, EXPLOSION ODER LICHTBOGEN

Vor dem Arbeiten am Gerät alle Spannungsversorgungen abschalten. Die Nichtbeachtung dieser Anweisungen führt zu Tod oder schweren Verletzungen.

PELIGRO DE DESCARGA ELÉCTRICA, EXPLOSIÓN O ARCO ELÉCTRICO

Desconecte todas las alimentaciones antes de manipular el producto. El incumplimiento de estas instrucciones podrá causar la muerte o lesiones serias.

RISCHIO DI SCARICA ELETTRICA, ESPLOSIONE O ARCO ELETTRICO

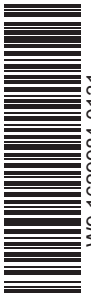
Scollegare l'apparecchio da tutti i circuiti di alimentazione prima di qualsiasi intervento. Il mancato rispetto di queste istruzioni provocherà morte o gravi infortuni.

ОПАСНОСТЬ ПОРАЖЕНИЕМ ЭЛЕКТРИЧЕСКИМ ТОКОМ, ОПАСНОСТЬ ВЗРЫВА ИЛИ ВСПЫШКИ ДУГИ.

Перед обслуживанием или ремонтом убедитесь, что питание отключено. Несоблюдение этих инструкций приведет к смерти или серьезной травме.

电击、爆炸或电弧闪光危险

在此电力设备上进行操作时，请先断开所有电源。不遵循上述规定将可能导致人员伤亡。

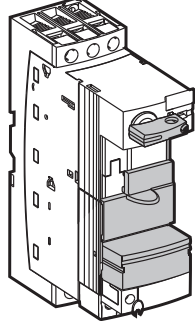


W9 1629984 0131

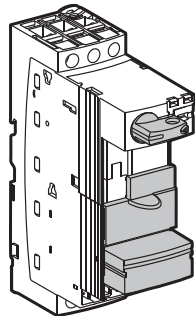


A

LUB•



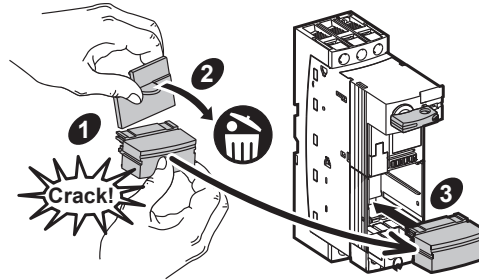
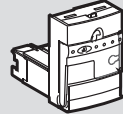
LUB••0



LU9BN11

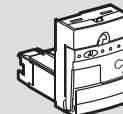
B

LUC•

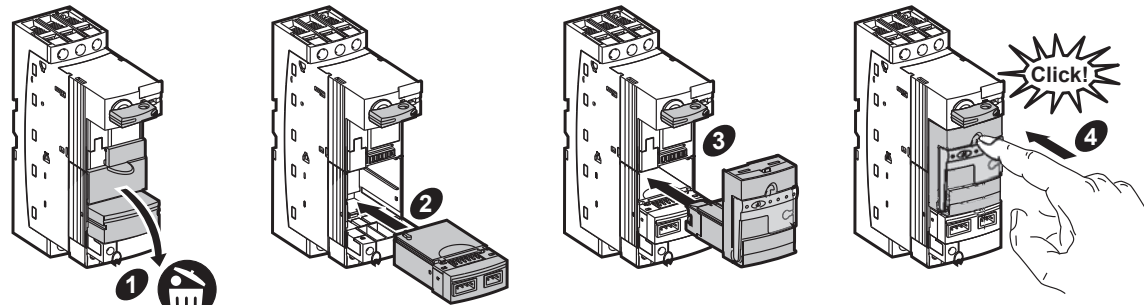
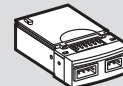


B'

LUC•

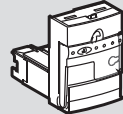


LUF• / ASILUF•

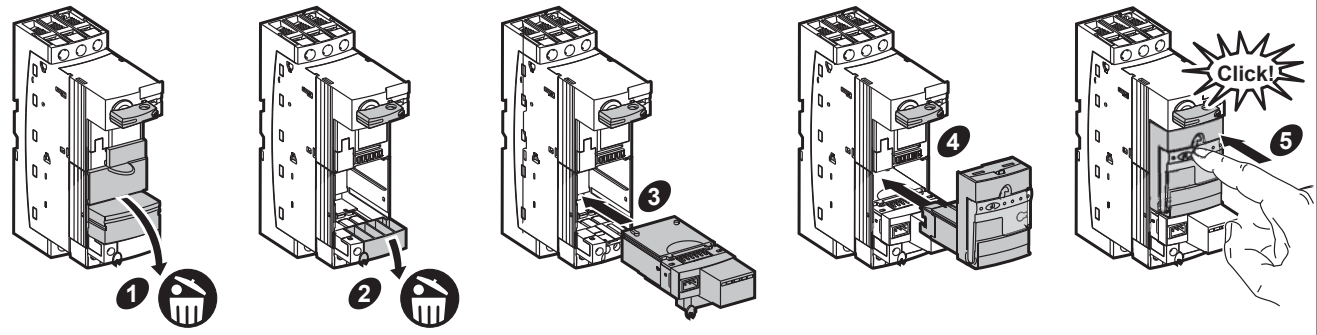
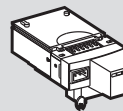


B''

LUC•



LUL•



LUCA / LUCB
LUCC / LUCD

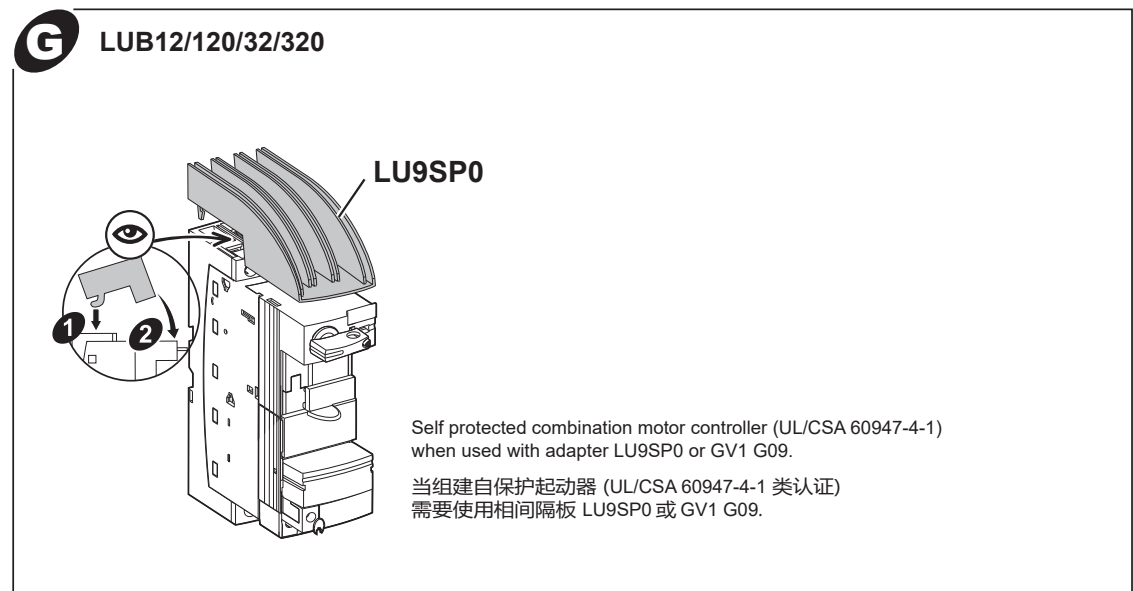
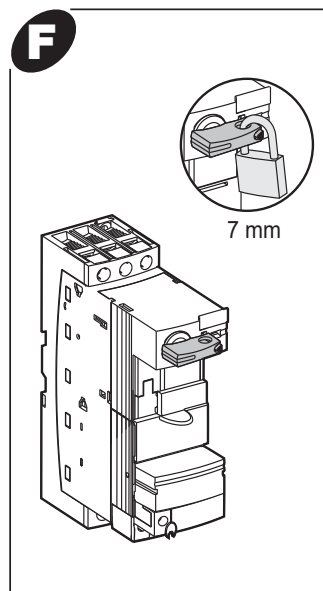
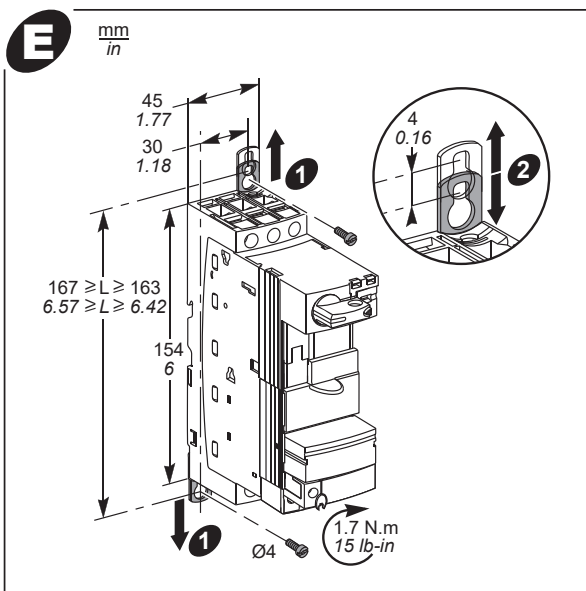
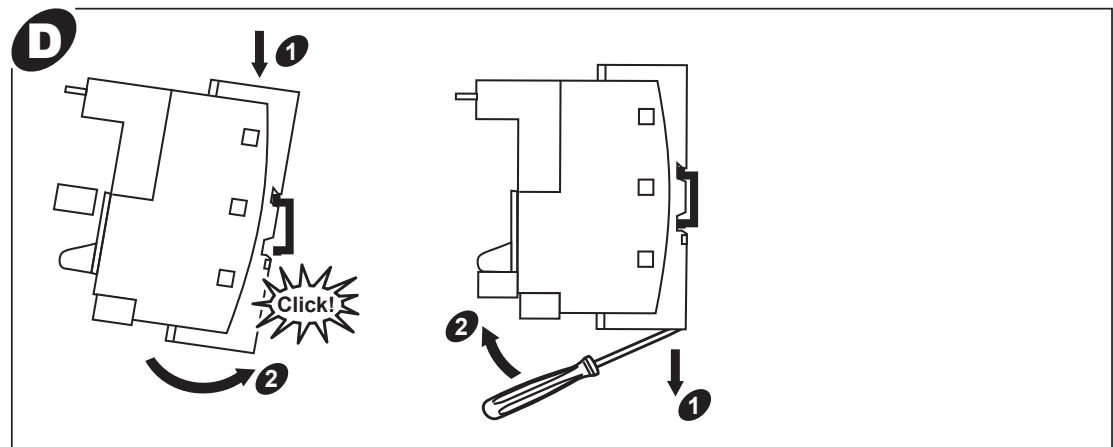
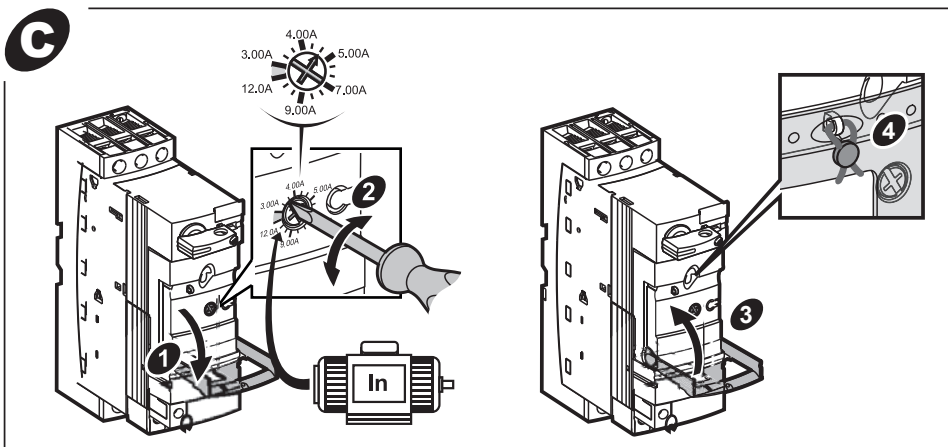
www.se.com/docs



1744150



<p>ELECTROMAGNETIC COMPATIBILITY The product has been designed for environment A. Use of this product in environment B may cause unwanted electromagnetic disturbances in which case the user may be required to take adequate mitigation measures.</p>	<p>COMPATIBILITÉ ÉLECTROMAGNÉTIQUE Ce produit a été conçu pour un environnement A. L'utilisation de ce produit dans un environnement B peut causer des perturbations électromagnétiques non désirées qui, dans ce cas, peuvent obliger l'utilisateur à prendre des mesures d'atténuation appropriées.</p>	<p>ELEKTROMAGNETISCHE VERTRÄGLICHKEIT Das Produkt wurde für Umgebung A entworfen. Der Einsatz des Produkts in einer Betriebsumgebung der Kategorie B kann unerwünschte elektromagnetische Störungen verursachen. In diesem Fall muss der Benutzer angemessene Schutzmaßnahmen ergreifen.</p>	<p>COMPATIBILIDADE ELETROMAGNÉTICA O produto foi projetado para ambiente A. A utilização deste produto no ambiente B pode causar interferência eletromagnética indesejada, em relação à qual o utilizador poderá ter de tomar medidas de mitigação adequadas.</p>	<p>COMPATIBILITÀ ELETTRONAGNETICA Il prodotto è stato progettato per l'ambiente A. Il suo impiego in ambienti di classe B può provocare disturbi elettromagnetici che impongono di adottare misure di attenuazione adeguate.</p>	<p>ЭЛЕКТРОМАГНИТНАЯ СОВМЕСТИМОСТЬ Изделие рассчитано на работу в среде А. Использование этого изделия в среде В может привести к нежелательным электромагнитным помехам, и в таком случае пользователь должен принять соответствующие меры по их подавлению.</p>	<p>电磁兼容性 产品设计用于环境 A。在 B 类环境下使用此产品可能会导致有害的电磁干扰，此时用户可能必须采取适当的缓解措施。</p>
--	--	---	--	---	---	---





NOTICE / AVIS / HINWEIS / AVISO / AVVISO / УВЕДОМЛЕНИЕ / 注意

NON-CONFORMITY HAZARD

For LUC●●●FU control units (with 110-240 Vac/dc coil voltage) and control voltages above 150 Vac/dc, a filter must be installed on control circuit (A1-A2).

Failure to follow these instructions will result in non-conformity with IEC 60947-6-2 standard (Marine included).

RISQUE DE NON CONFORMITÉ

Pour les unités de contrôle LUC●●●FU (avec une tension de bobine de 110-240 Vca/cc) et les tensions de commande supérieures à 150 Vca/cc, un filtre doit être installé sur le circuit de commande (A1-A2). **Le fait de ne pas suivre ces instructions peut engendrer une non-conformité à la norme IEC 60947-6-2 (marine incluse).**

GEFAHR VON NICHTKONFORMITÄT

Für LUC●●●FU-Steuergeräte mit (Spulenspannung 110-240 VAC/DC und) Steuer Spannungen über 150 VAC/DC muss am Steuerkreis (A1-A2) ein Filter installiert werden. **Die Nichtbeachtung dieser Anweisungen führt zur Nichtkonformität mit der Norm IEC 60947-6-2 (inklusive Schifffahrt).**

RIESGO DE NO CONFORMIDAD

Para las unidades de control LUC●●●FU (con tensión de bobina de 110-240 VCA/CC) y tensiones de control superiores a 150 VCA/CC, se debe instalar un filtro en el circuito de control (A1-A2). **El incumplimiento de estas instrucciones dará lugar a una falta de conformidad con la norma IEC 60947-6-2 (aplicaciones navales incluidas).**

RISCHIO DI NON CONFORMITÀ

Per unità di controllo LU●●●FU (con tensione della bobina di 110-240 Vca/cc) e tensioni di controllo superiori a 150 Vca/cc, è necessario installare un filtro sul circuito di controllo (A1-A2). **Il mancato rispetto delle presenti istruzioni comporterà la non conformità alla norma IEC 60947-6-2 (applicazioni marine incluse)**

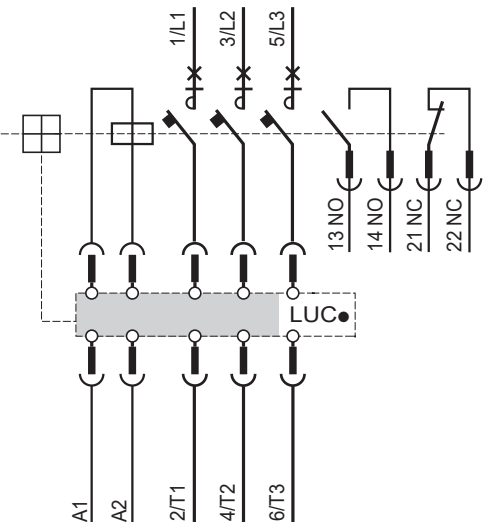
ОПАСНОСТЬ, СВЯЗАННАЯ С НЕСООТВЕТСТВИЕМ ТРЕБОВАНИЯМ

Для блоков управления LUC●●●FU (с напряжением катушки 110—240 В переменного/постоянного тока) и напряжениями цепей управления выше 150 В переменного или постоянного тока в цепи управления (A1—A2) необходимо установить фильтр. **Несоблюдение этих инструкций приведет к несоответствию стандарту IEC 60947-6-2 (включая морской).**

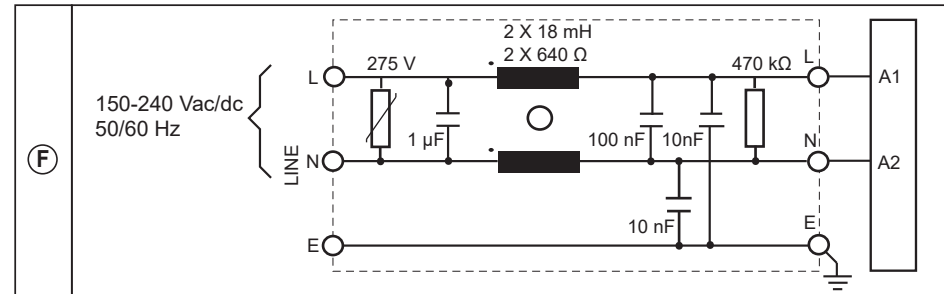
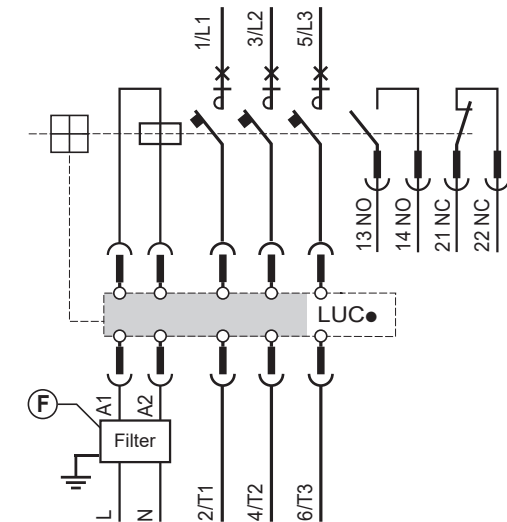
不合规的风险

对于 LUC●●●FU 控制单元 (带 110—240 Vac/dc 线圈电压) 以及高于 150 Vac/dc 的控制电压, 必须在控制电路 (A1-A2) 上安装滤波器。 **若不遵守这些说明, 将导致不符合 IEC 60947-6-2 标准 (包括相关海事要求)。**

LUC●, V < 150 Vac/dc



LUC●●●FU, V ≥ 150 Vac/dc



Filter characteristics:

- Current at 40 °C (104 °F): 1 A minimum.
- Same environmental characteristics as the LUC● control unit.

Características del filtro:

- Corriente a 40 °C (104 °F): 1 A como mínimo.
- Mismas características ambientales que la unidad de control LUC●.

Caractéristiques du filtre :

- Courant à 40 °C (104 °F) : 1 A minimum.
- Caractéristiques environnementales identiques à celles de l'unité de contrôle LUC●.

Caratteristiche del filtro:

- Corrente a 40 °C (104 °F): 1 A minimo.
- Stesse caratteristiche ambientali dell'unità di controllo LUC●.

Filtereigenschaften:

- Strom bei 40 °C (104 °F): Mindestens 1 A.
- Identische Umgebungsbedingungen wie beim LUC●-Steuergerät.

Характеристики фильтра:

- Ток при 40 °C (104 °F): 1 А минимум.
- что и у блока управления LUC●.

濾波器特性:

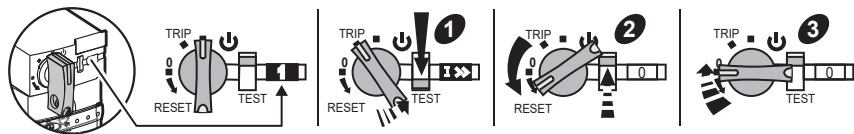
- 40°C (104 °F) 时的电流: 最小 1 A。
- 环境特性与 LUC● 控制单元相同。

	1...6 mm ²	1...6 mm ²	2.5...10 mm ²	1.5...6 mm ²	1...10 mm ²	1...6 mm ²	10 mm	Ø6 mm	Ø4 mm	2.5 N.m
	-	-	-	-	AWG 16...8 (1)	AWG 16...10	0.39 in.	Ø0.24 in.	Ø0.16 in.	23 lb-in.
	0.34...1.5 mm ²	0.75...1.5 mm ²	0.75...1.5 mm ²	0.75...1.5 mm ²	0.75...1.5 mm ²	0.75...1.5 mm ²	7 mm	Ø5 mm	Ø3 mm	1.2 N.m
	AWG 22...16	AWG 18...16	AWG 18...16	AWG 18...16	AWG 18...16	AWG 18...16	0.28 in.	Ø0.20 in.	Ø0.12 in.	10.5 lb-in.

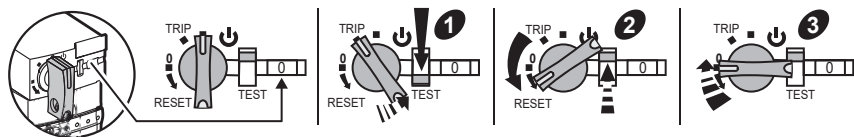
(1) Use only rigid stranded wires for AWG 8. Compact stranded wires are excluded for AWG 8.

I

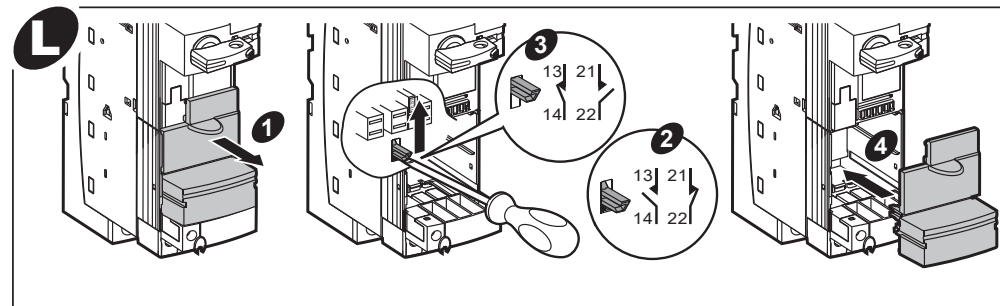
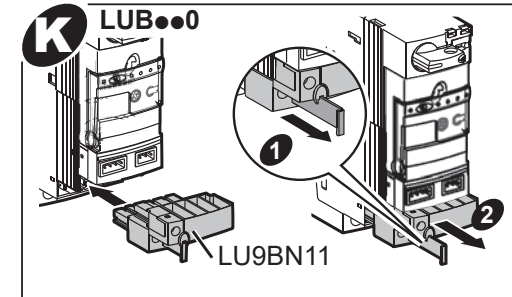
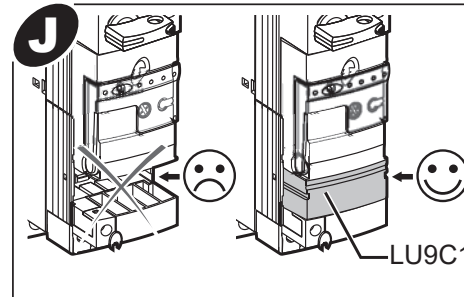
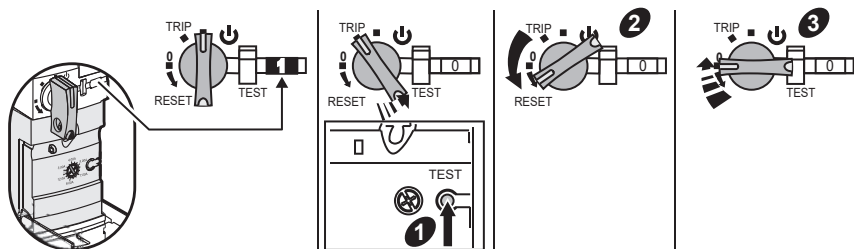
Test trip magnetic fault / Test de déclenchement suite à une surintensité /
 Auslösungstest aufgrund von Überstrom / Test de disparo por sobreintensidad /
 Test di sblocco dopo sovraccorrente / Проверить неисправность пускателя при отпускании /
 测试磁故障脱扣



Test trip thermal overload fault / Test de déclenchement suite à une surcharge thermique /
 Auslösungstest aufgrund thermischen Überstroms / Test de disparo por sobrecarga térmica /
 Test di sblocco dopo sovraccarico termico / Проверить неисправность, связанную с тепловой перегрузкой /
 测试热过载故障脱扣



Test trip thermal overload fault by energised LUCB, LUCC or LUCD /
 Test de déclenchement suite à une surcharge thermique par le LUCB, LUCC ou LUCD alimenté /
 Auslösungstest aufgrund einer thermischen Überlast durch LUCB, LUCC oder LUCD, die mit Spannung versorgt werden /
 Test de disparo tras sobrecarga térmica por LUCB, LUCC o LUCD alimentado /
 Test di sblocco dopo sovraccarico termico tramite LUCB, LUCC o LUCD alimentato /
 Проверить неисправность, связанную с тепловой перегрузкой, с помощью устройств LUCB, LUCC или LUCD. /
 使用带电的LUCB、LUCC或LUCD测试热过载故障脱扣



Combinations of ATS●01, LUALB1 and LUB● have a 100 kA SCCR at 460 V maximum.

- Do not remove LUF●/ASILUF●/LUL● modules if the product is in trip position.
- Ne pas retirer les modules LUF●/ASILUF●/LUL● si le produit est en position « trip ».
- Entfernen Sie keine Baugruppen vom Typ LUF●/ASILUF●/LUL●, wenn sich das Produkt in Auslöungsposition befindet.
- No retirar los módulos LUF●/ASILUF●/LUL● si el producto se encuentra en posición activada (trip).
- Non togliere i moduli LUF●/ASILUF●/LUL● se il prodotto è in posizione di scatto (trip).
- Запрещается снимать модули LUF●/ASILUF●/LUL●, если изделие находится в положении отключения (trip).
- 设备处于脱扣位置时，切勿移动 LUF●/ASILUF●/LUL● 模块。

Schneider Electric
 1884 Boulevard de la Défense
 92000 Nanterre
 France
 www.se.com

Schneider Electric Limited
 Stafford Park 5
 Telford, TF3 3BL
 United Kingdom
 www.se.com/uk

UK
 CA