

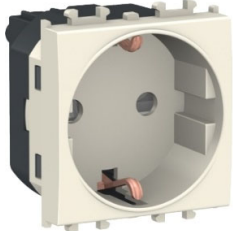
Déclaration UE de Conformité EU Declaration of Conformity

N°/Nr: 1003614-1

**1.0 Identification Produits / Products identification:**

Objet de la déclaration: Prise de courant (Easy Styl)
Object of the declaration: Socket Outlet (Easy Styl)

Modèles / Product: voir annexe / see annex



2.0 La présente déclaration de conformité est établie sous la seule responsabilité du fabricant.

Nous, soussignés SCHNEIDER ELECTRIC INDUSTRIES SAS, déclarons par la présente que nos produits catalogués sous marque Schneider Electric, et sous réserve d'installation, d'entretien et d'utilisation conformes à leur destination, à la réglementation, aux normes en vigueur au sein du pays d'installation, aux instructions du constructeur et aux règles de l'art, sont conformes aux exigences essentielles des Directives Européennes suivantes.

L'objet de la déclaration décrit ci-dessus est conforme à la directive 2011/65/UE (et toutes les modifications) du Parlement européen et du Conseil du 8 juin 2011 relative à la limitation de l'utilisation de certaines substances dangereuses dans les équipements électriques et électroniques.



2.0 This declaration of conformity is issued under the sole responsibility of the manufacturer.

We undersigned SCHNEIDER-ELECTRIC INDUSTRIE SAS declare that Schneider Electric branded products, when subject to correct installation, maintenance and use conforming to their intended purpose, according to applicable regulations and standards in the country where they are installed, to the supplier's instructions and to accepted rules of the art comply with Essential Requirements of following European Directives.

The object of the declaration described above is in conformity with Directive 2011/65/EU (and all amendments) of the European Parliament and of the Council of 8 June 2011 on the restriction of the use of certain hazardous substances in electrical and electronic equipment.



3.0 Basé sur les normes suivantes / Based on following standards:
EN IEC 63000:2018

Des autres spécifications techniques / Other technical specifications:
IEC 60884-1:2002 ed.3 + A1:2006 + A2:2013



4.0 Signé par et au nom de /
Signed for and on behalf of:

Schneider Electric Industries SAS

Date et lieu d'établissement /
Place and date:

Shanghai (China), 05.07.2021

Signature / Signature:

DocuSigned by:



3E41653C276F460...

Zoe ZHU

(SVP, Supply Chain & Quality
Home & Distribution Division)

Nom, Fonction / Name, title:

Schneider Electric Industries SAS

Adresse / Address:
35, rue Joseph Monier,
92500 Rueil-Malmaison, France

<http://www.schneider-electric.com>

Legal information / Mentions légales

Société par actions simplifiée au capital de 896 313 776 euros
954 503 439 rcs Nanterre – code APE : 2712Z
Siret : 954 503 439 01719
n° ident. TVA : FR 04 954 503 439
Siège social : 35 rue Joseph Monier
F – 92500 Rueil-Malmaison

Déclaration UE de Conformité EU Declaration of Conformity

N°/Nr: 1003614-1

Annexe / Annex

1/1

Modèles / Product	Objet de la déclaration / Object of the declaration	Assortiment / Range
LMR5210001	Modular socket outlet, side earth with shutter, 2M, white	Easy Styl
LMR5210002	Modular socket outlet, side earth with shutter, 2M, cream	Easy Styl
LMR5210003	Modular socket outlet, side earth with shutter, 2M, black	Easy Styl
LMR5210004	Modular socket outlet, side earth with shutter, 2M, silver	Easy Styl
LMR5310001	Modular socket outlet, side earth with shutter & lid, 2M, white	Easy Styl
LMR5310002	Modular socket outlet, side earth with shutter & lid, 2M, cream	Easy Styl
LMR5310003	Modular socket outlet, side earth with shutter & lid, 2M, black	Easy Styl
LMR5310004	Modular socket outlet, side earth with shutter & lid, 2M, silver	Easy Styl
LMR5410001	Modular socket outlet, pin earth with shutter, 2M, white	Easy Styl
LMR5510001	Modular socket outlet Euro-US, 1M, white	Easy Styl
LMR5510002	Modular socket outlet Euro-US, 1M, cream	Easy Styl
LMR5510003	Modular socket outlet Euro-US, 1M, black	Easy Styl
LMR5510004	Modular socket outlet Euro-US, 1M, silver	Easy Styl

Schneider Electric Industries SAS

Adresse / Address:
35, rue Joseph Monier,
92500 Rueil-Malmaison, France
<http://www.schneider-electric.com>

Legal information / Mentions légales
Société par actions simplifiée au capital de 896 313 776 euros
954 503 439 rcs Nanterre – code APE : 2712Z
Siret : 954 503 439 01719
n° ident. TVA : FR 04 954 503 439
Siège social : 35 rue Joseph Monier
F – 92500 Rueil-Malmaison