

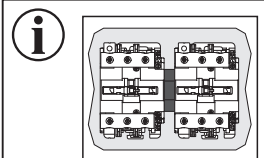
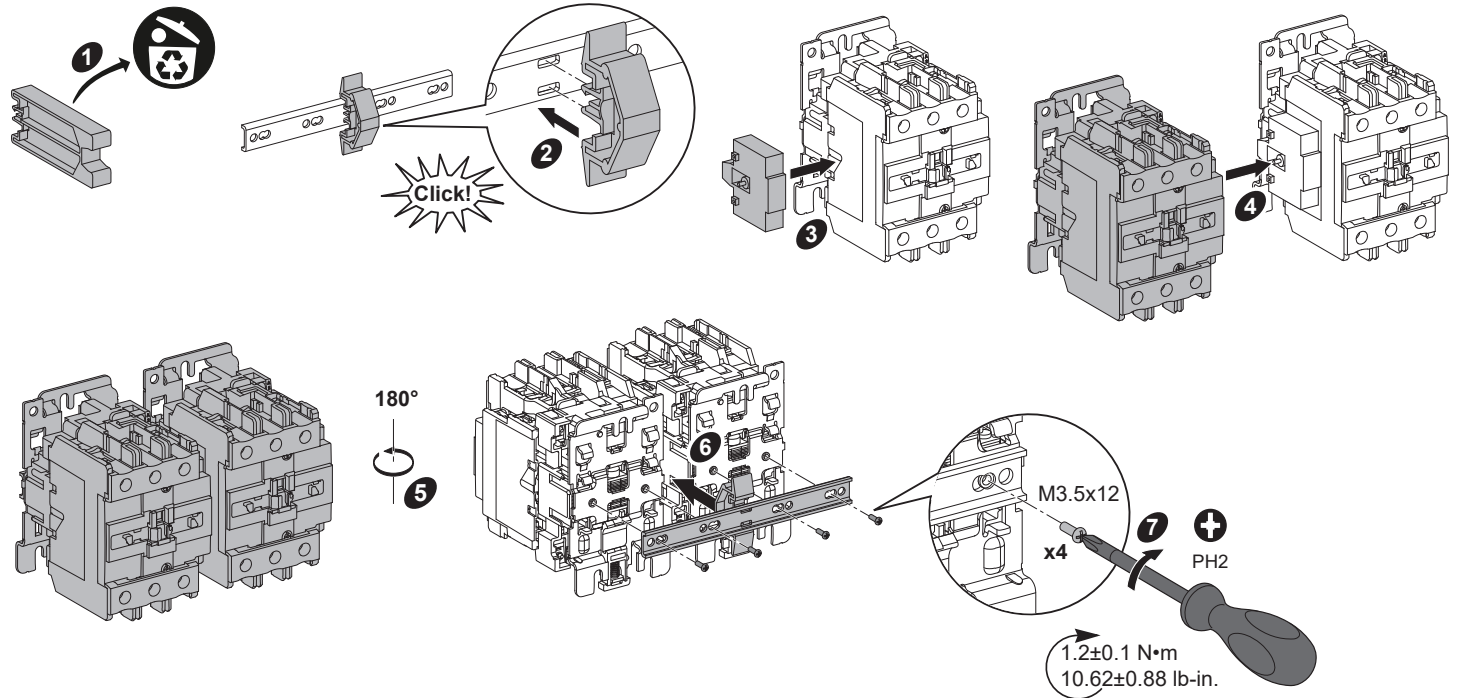
<p><b>PLEASE NOTE</b></p> <ul style="list-style-type: none"> <li>Electrical equipment should be installed, operated, serviced, and maintained only by qualified personnel.</li> <li>No responsibility is assumed by Schneider Electric for any consequences arising out of the use of this material.</li> </ul>	<p><b>REMARQUE IMPORTANTE</b></p> <ul style="list-style-type: none"> <li>L'installation, l'utilisation, la réparation et la maintenance des équipements électriques doivent être assurées uniquement par du personnel qualifié.</li> <li>Schneider Electric décline toute responsabilité quant aux conséquences de l'utilisation de ce matériel.</li> </ul>	<p><b>TENGA EN CUENTA</b></p> <ul style="list-style-type: none"> <li>La instalación, manejo, puesta en servicio y mantenimiento de equipos eléctricos deberán ser realizados sólo por personal cualificado.</li> <li>Schneider Electric no se hace responsable de ninguna de las consecuencias del uso de este material.</li> </ul>	<p><b>BITTE BEACHTEN</b></p> <ul style="list-style-type: none"> <li>Elektrische Geräte dürfen nur von Fachpersonal installiert, betrieben, bedient und gewartet werden.</li> <li>Schneider Electric haftet nicht für Schäden, die durch die Verwendung dieses Materials entstehen.</li> </ul>
<p><b>NOTA</b></p> <ul style="list-style-type: none"> <li>Manutenzione, riparazione, installazione e uso delle apparecchiature elettriche si devono affidare solo a personale qualificato.</li> <li>Schneider Electric non si assume alcuna responsabilità per qualsiasi conseguenza derivante dall'uso di questo materiale.</li> </ul>	<p><b>NOTA</b></p> <ul style="list-style-type: none"> <li>A instalação, utilização e manutenção do equipamento eléctrico devem ser efectuadas exclusivamente por pessoal qualificado.</li> <li>A Schneider Electric não assume qualquer responsabilidade pelas consequências resultantes da utilização deste material.</li> </ul>	<p><b>请注意</b></p> <ul style="list-style-type: none"> <li>电气设备的安装、操作、维修和维护工作仅限于合格人员执行。</li> <li>Schneider Electric 不承担由于使用本资料所引起的任何后果。</li> </ul>	<p><b>ОБРАТИТЕ ВНИМАНИЕ</b></p> <ul style="list-style-type: none"> <li>Установка, эксплуатация, ремонт и обслуживание электрического оборудования может выполняться только квалифицированными электриками.</li> <li>Компания Schneider Electric не несет никакой ответственности за любые возможные последствия использования данной документации.</li> </ul>

<p><b>⚠ ⚠ DANGER / DANGER / PELIGRO / GEFAHR / PERICOLO / PERIGO / 危險 / ОПАСНО</b></p>			
<p><b>HAZARD OF ELECTRIC SHOCK, EXPLOSION OR ARC FLASH</b> Disconnect all power before servicing equipment. <b>Failure to follow these instructions will result in death or serious injury.</b></p>	<p><b>RISQUE D'ÉLECTROCUTION, D'EXPLOSION OU D'ÉCLAIR D'ARC ÉLECTRIQUE</b> Coupez toutes les alimentations avant de travailler sur cet appareil. <b>Le fait de ne pas suivre ces instructions entrainera des blessures graves, voire mortelles.</b></p>	<p><b>PELIGRO DE DESCARGA ELÉCTRICA, EXPLOSIÓN O DESTELLO POR ARQUEO</b> Desconecte todas las alimentaciones antes de manipular el producto. <b>El incumplimiento de estas instrucciones tendrá como resultado la muerte o lesiones graves.</b></p>	<p><b>GEFAHR VON ELEKTRISCHEM SCHLAG, EXPLOSION ODER LICHTBOGEN</b> Vor dem Arbeiten am Gerät alle Spannungsversorgungen abschalten. <b>Eine Nichtbeachtung dieser Anweisungen hat Tod, schwere Verletzungen oder Schäden an der Ausrüstung zur Folge.</b></p>
<p><b>RISCHIO DI FOLGORAZIONE, ESPLOSIONI O ARCO ELETTRICO</b> Scollegare l'apparecchio da tutti i circuiti di alimentazione prima di qualsiasi intervento. <b>Il mancato rispetto di queste istruzioni provocherà morte o gravi infortuni.</b></p>	<p><b>RISCO DE ELECTROCUSSÃO, DE EXPLOSIÃO, OU DE ARCO ELÉCTRICO</b> Desconecte todas as alimentações antes de manipular o produto. <b>O não cumprimento destas instruções resultará em morte e lesões graves.</b></p>	<p><b>电击、爆炸或弧闪的危险</b> 在此电力设备上工作时，请先切断所有电源。 <b>未按说明操作将导致人身伤亡等严重后果。</b></p>	<p><b>ОПАСНОСТЬ ПОРАЖЕНИЯ ЭЛЕКТРИЧЕСКИМ ТОКОМ, ВЗРЫВА ИЛИ ВОЗНИКНОВЕНИЯ ДУГИ</b> Перед обслуживанием или ремонтом убедитесь, что питание отключено. <b>Несоблюдение данных инструкций приводит к смерти или серьезной травме.</b></p>

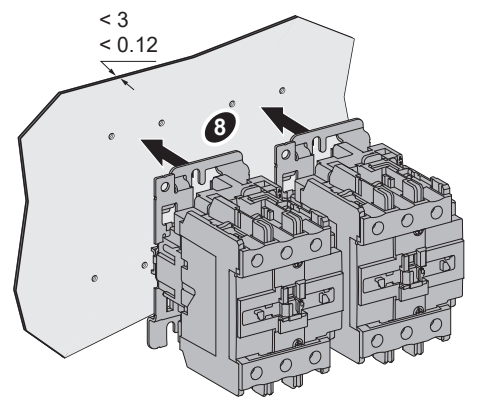
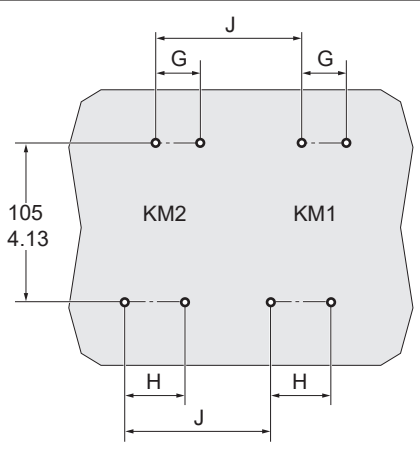
	<p>~</p> <p><b>A</b></p> <p>LA9D50978</p>	<p>---</p> <p><b>A'</b></p> <p>LA9D80978</p>
	<p><b>B</b></p> <p>LA9D8018</p>	<p><b>B'</b></p> <p>LA9D8018</p>

**A**

	<b>LA9D50978</b>	
<b>3P</b>	2x LC1D40/50/65/80/95	
<b>4P (2P + 2R)</b>	2x LC1D40/65/80	



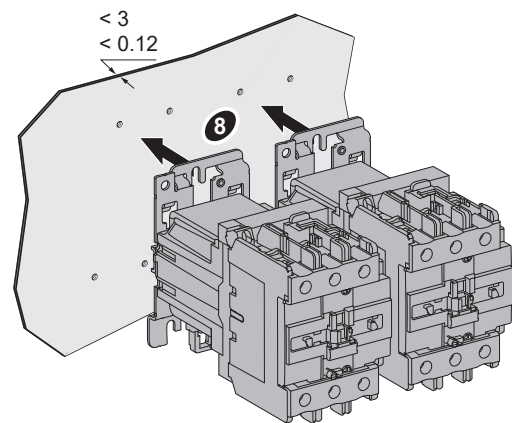
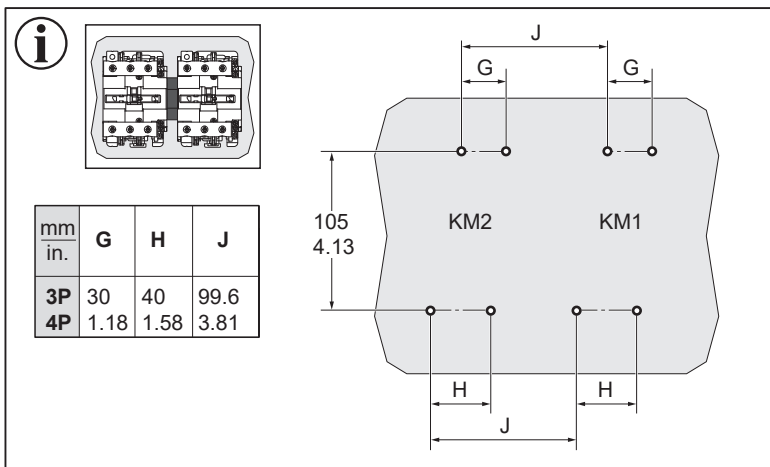
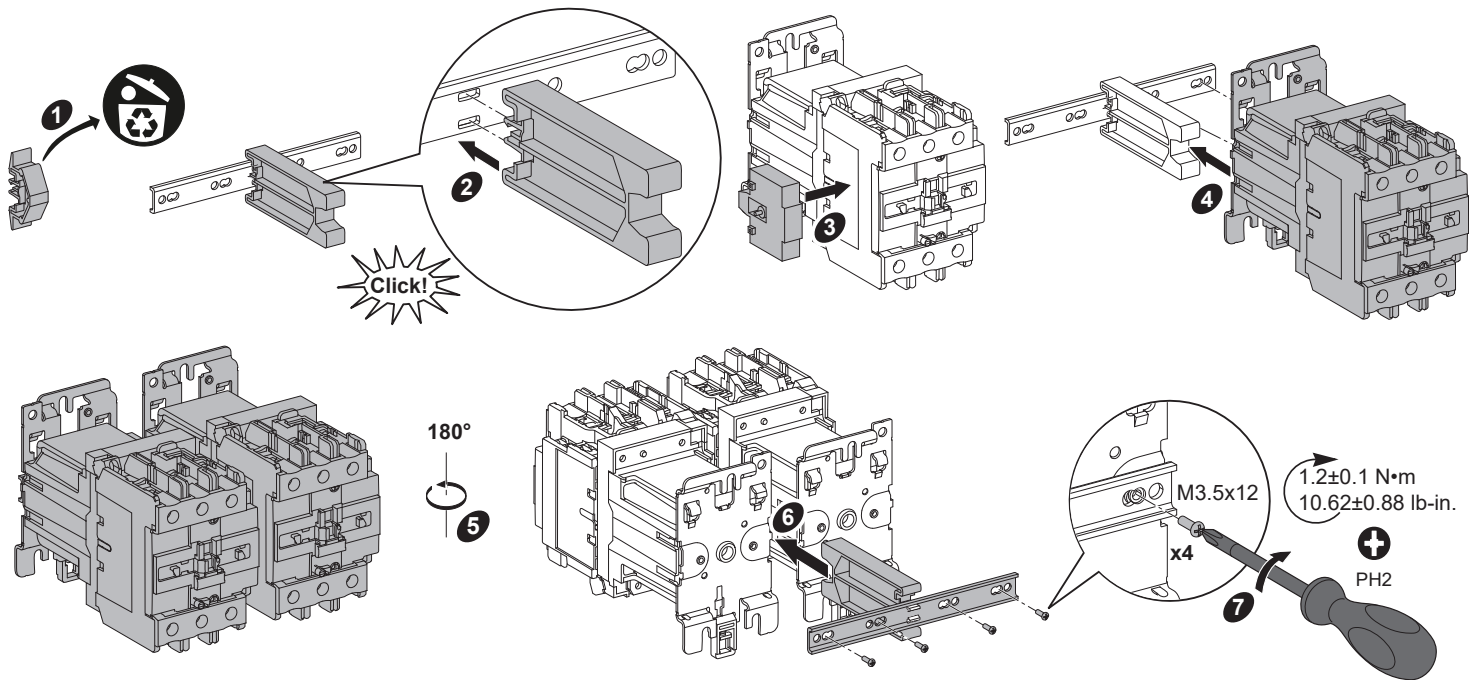
mm in.	G	H	J
<b>3P</b>	30	40	99.6
<b>4P</b>	1.18	1.58	3.81





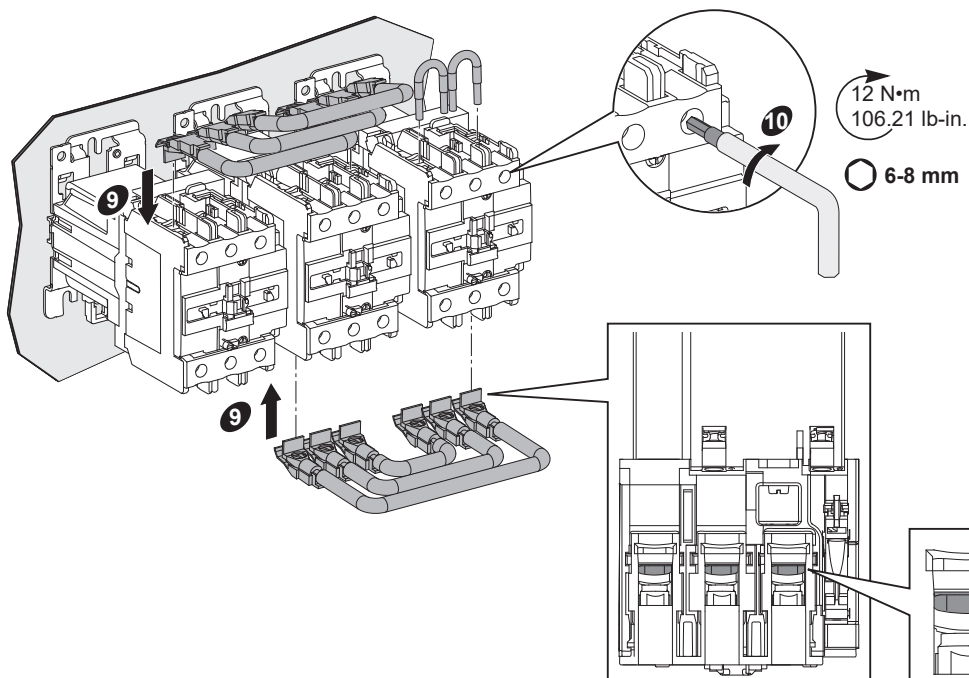
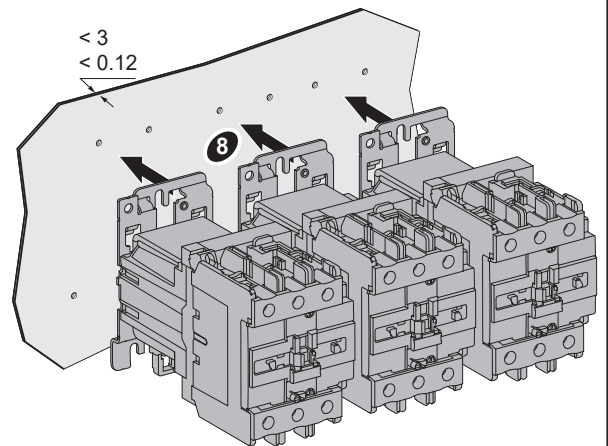
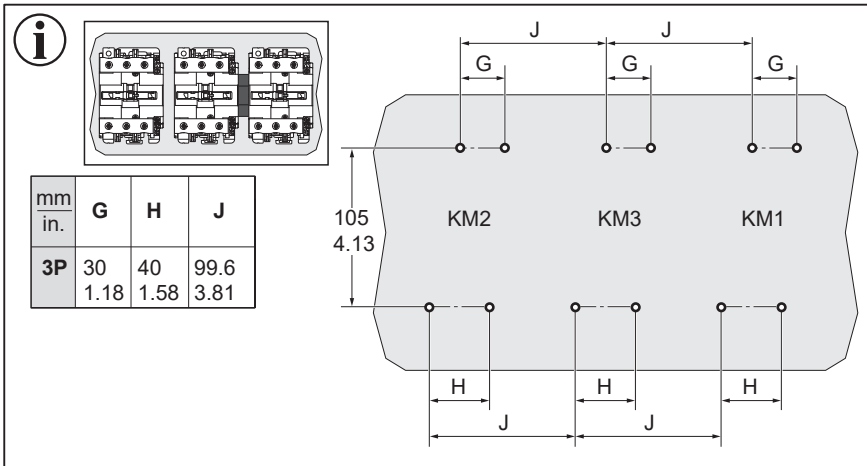
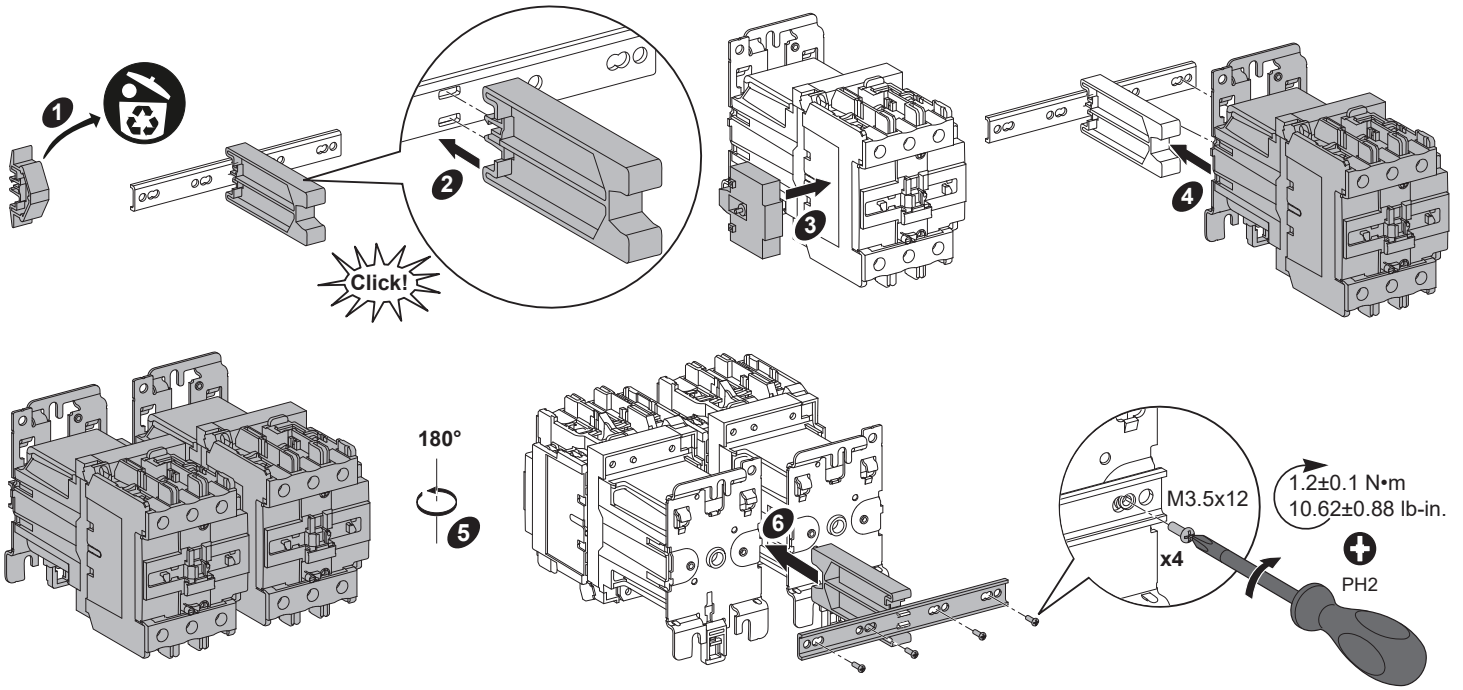
**A'**

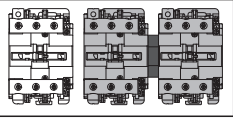
	<b>LA9D80978</b>	
<b>3P</b>	2x LC1D40/50/65/80/95	
<b>4P (2P + 2R)</b>	2x LC1D40/65/80	



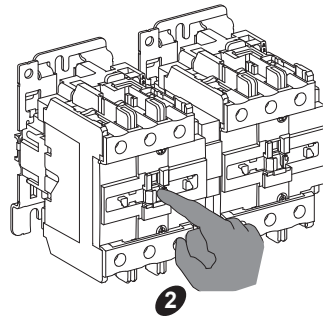
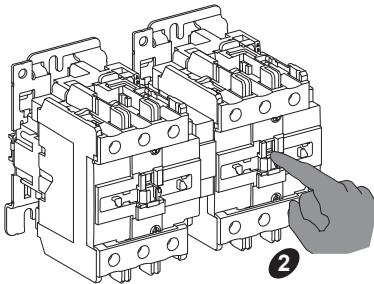
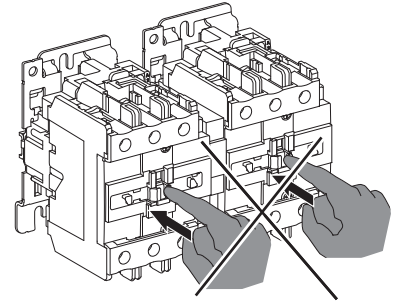
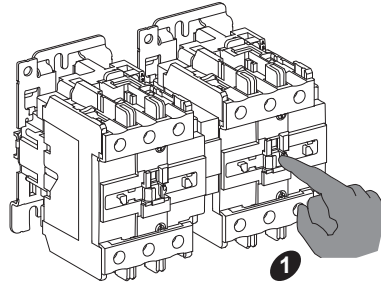
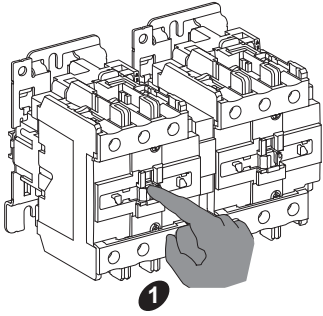
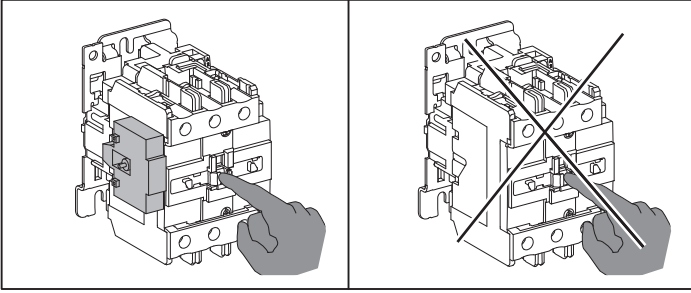
**B'**

LA9D8018  
3P 3x LC1D80/95





		LC1 / LP1										
		D40		D50		D65		D80		D95		
		~	---	~	---	~	---	~	---	~	---	
LC1 / LP1	D40	~	●		●		●					
		---		●		●		●				
	D50	~	●		●		●					
		---		●		●		●				
	D65	~	●		●		●					
		---		●		●		●				
	D80	~							●		●	
		---								●		●
	D95	~							●		●	
		---								●		●

**Note:**

- 1) Test can only be performed when an interlock mechanism is attached to the contactor.
- 2) For LC2D and LC3D connections, tests cannot be conducted on more than one contactor simultaneously.

**Remarque:**

- 1) Le test peut être effectué uniquement quand un mécanisme de verrouillage est relié au contacteur.
- 2) Pour les connexions LC2D et LC3D, les tests ne peuvent pas être effectués sur plus d'un contacteur à la fois.

**Nota:**

- 1) La prueba solo se puede realizar cuando hay un mecanismo de enclavamiento conectado al contactor.
- 2) Para las conexiones LC2D y LC3D, no se pueden realizar pruebas en más de un contactor simultáneamente.

**Hinweis:**

- 1) Der Test kann nur durchgeführt werden, wenn ein Verriegelungsmechanismus am Schütz angebracht ist.
- 2) Bei LC2D- und LC3D-Anschlüssen kann nicht mehr als jeweils ein Schütz getestet werden.

**Nota:**

- 1) Il test può essere eseguito solo quando al contattore è collegato un meccanismo di interblocco.
- 2) Per i collegamenti LC2D e LC3D, non è possibile eseguire i test su più contattori contemporaneamente.

**Nota:**

- 1) O teste só pode ser efetuado se estiver ligado um mecanismo de interbloqueio ao contactor.
- 2) Para ligações LC2D e LC3D, os testes não podem ser efetuados em mais de um contactor em simultâneo.

**注释:**

- 1) 只有在联锁机构连接到接触器时，才能进行测试。
- 2) 如果是 LC2D 和 LC3D 连接，不得同时对多个接触器进行测试。

**Примечание:**

- 1) Тест может быть проведен только при наличии блокировочного механизма, прикрепленного к контактору.
- 2) Для соединений LC2D и LC3D тесты не могут проводиться одновременно на более чем одном контакторе.

