

PanelSet SFN

Die neuen bodenstehenden
modularen Schaltschränke
aus dekarbonisiertem Stahl

se.com/panelset-sfn

Life Is On

Schneider
Electric

Industrielle Umgebungsbedingungen erfordern eine Reihe von Schränken, die für die jeweilige Anwendung geeignet und leicht zu installieren sind und sich vielseitig einsetzen lassen:

- Automatisierung und Steuerung
- Elektrische Verteilung
- Elektronische Anwendungen

Der PanelSeT SFN ist ein neu entwickelter, modularer, bodenstehender Schrank aus Stahl, der für den Aufbau von Schaltanlagen geeignet ist.



Inhaltsverzeichnis

Nachhaltigkeit

1

Flexibilität

2

Verlässlichkeit

3

Effizienz

4

Nachrüstung

5

Kompatibilität mit
vernetzten Geräten

6

Digitale Werkzeuge

7

Neue kommerzielle
Referenzen

8

Nachhaltigkeit



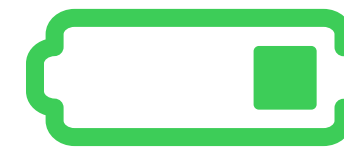
PanelSeT SFN Standschrank aus dekarbonisiertem Stahl trägt zur Reduzierung der CO₂-Emissionen

Die Stahlindustrie ist verantwortlich für rund 7% der weltweiten CO₂-Emissionen. Diese Auswirkung hat die Notwendigkeit der Entwicklung neuer CO₂-armen Technologien.

Um mit den Klimazielen übereinzustimmen, den Erhalt des Planeten zu fördern und das "Netto-Null"-Ziel zu erreichen, wird das PanelSeT SFN hergestellt aus:

50% recyceltem Stahl, der mit erneuerbaren Energiequellen (Wind, Sonne...) hergestellt wird

Es bedeutet eine Verringerung der CO₂-Emissionen um 34% gegenüber der Vorgängerversion, was Ihre CO₂-Bilanz erheblich verbessert und Ihnen helfen kann, die bevorstehenden und anspruchsvolleren Umweltvorschriften problemlos einzuhalten.



Ende der Lebensdauer
97% der Recyclingfähigkeit



-34% CO₂ Emissionen
(pro Schrank)



Wählen Sie
PanelSeT SFN, können Sie helfen
rund **31.6** Baumsämlinge
für **10** Jahre, ein zu sparen

Nachhaltige Verpackung



Signifikante Abschaffung von Einwegplastik zur Verringerung der Abfallmenge und -art



100%

Wiederverwertbare Abfälle helfen, Zeit und Geld für die Mülltrennung zu gewinnen.



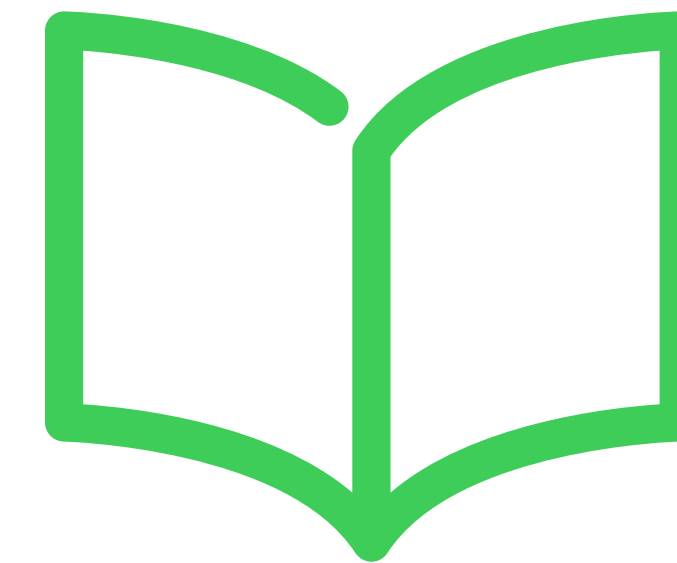
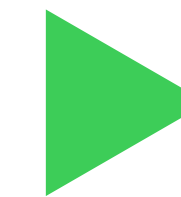
70 - 100%

bestehend aus recycelter Pappe

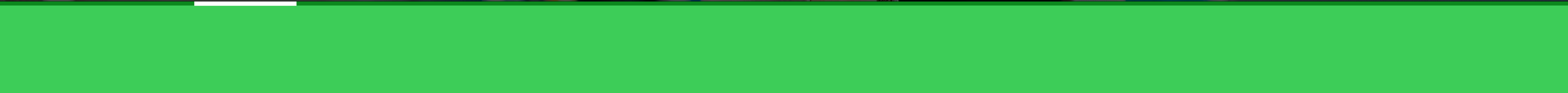


Nachhaltige Anleitungsblätter (QR-Code)

Keine systematische gedruckte
Gebrauchsanweisung mehr: Jede Verpackung
enthält ein gedrucktes Faltblatt mit allen
Sicherheitshinweisen und einen Link zur digitalen
Montageanleitung.
Digitalisierung der Dokumentation und
Reduzierung des Papierabfalls



Flexibilität



Unerreichte Flexibilität bei der Konfiguration von Schaltschränken

3 Beschaffungsoptionen, die sich an Ihre täglichen Betriebsbedingungen anpassen, Arbeitszeit sparen und die Qualität maximieren:

- Standard (mit oder ohne Montageplatte / einfache oder verglaste Tür)
- Bausatz
- Kundenspezifisch (Bearbeitung, Lackierung, Montage von Schaltschränken, Einbau von Zubehör...)

Symmetrisches Konzept, das die Anreihung von Schränken in beliebiger Richtung und den Einbau von Türen auf jeder Seite des Schrankes ermöglicht, um sich dem verfügbaren Platz und dem bequemen Zugang des Benutzers anzupassen.



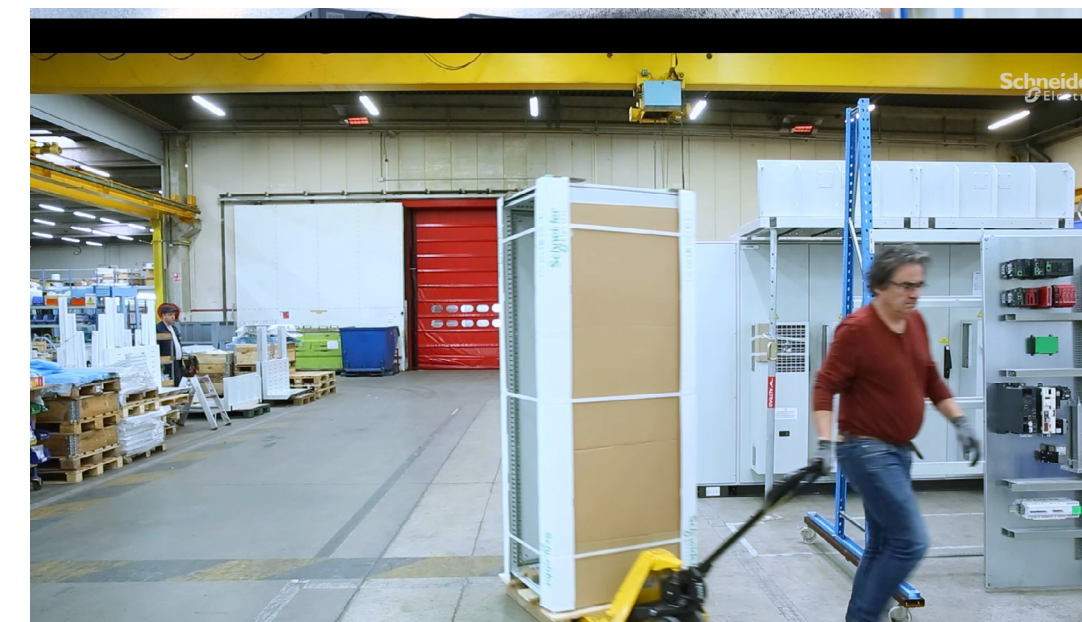
PanelSeT SFN komplett montierte Schränke

Bis zu 60 Abmessungen sind in verschiedenen Versionen erhältlich, um den Bedürfnissen der Kunden gerecht zu werden:

- Montierte Schränke **mit oder ohne Montageplatte**
- **Einfache** oder **verglaste Tür**
- **Einzel-** oder **Doppeltür**



Ausstattung der Montageplatte



Fertigstellung der Montageplatte

Lieferung der Montageplatte



Lieferung des Schaltschranks (ohne Montageplatte)



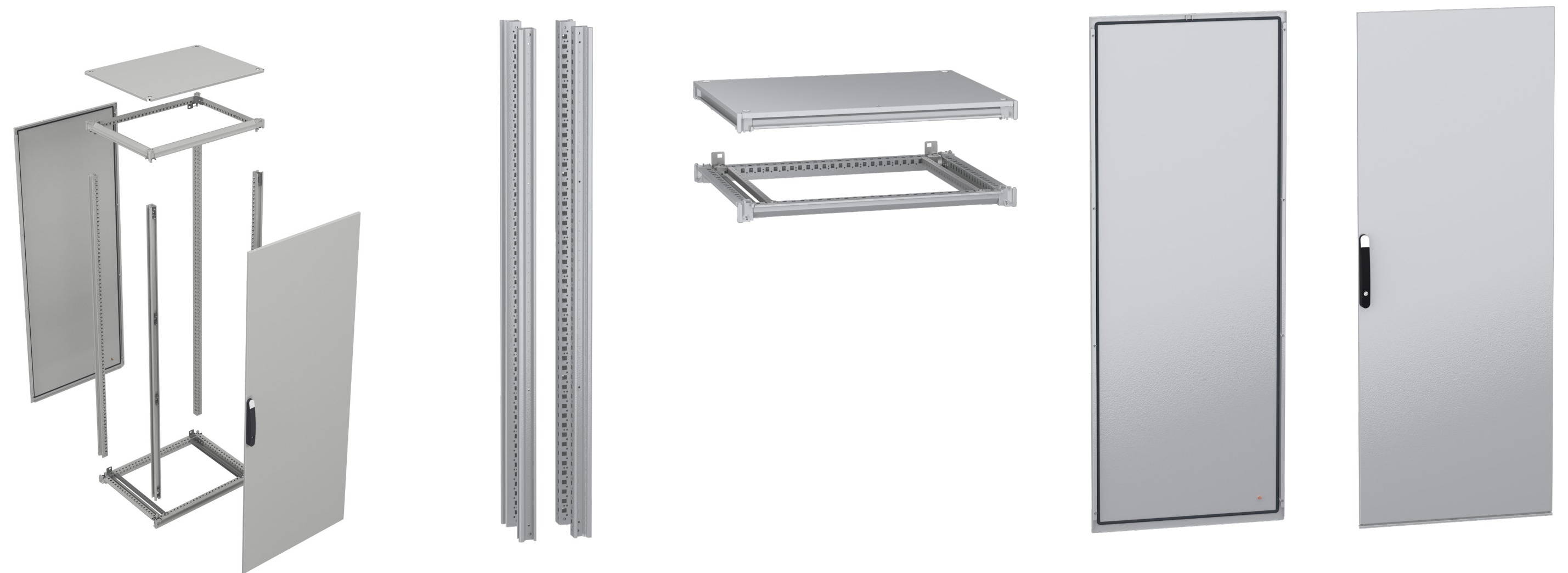
PanelSeT SFN wird als Bausatz geliefert, der sich an die Bedürfnisse der Kunden anpasst

100 verfügbare Abmessungen mit bis zu 600 möglichen Konfigurationen, um verschiedene Anforderungen zu erfüllen.

Der PanelSeT SFN Schrank kann einfach und schnell von einer Person montiert werden.

Maximiert die Verfügbarkeit, vereinfacht die Lagerung und erleichtert den Transport.

Reduzieren Sie die benötigte Fläche für dieselbe Anzahl an Referenzen.



Individualisierte Dienstleistungen: Einsparung von manueller Arbeitszeit, Maximierung der Qualität.

Ihre Schränke, vorbereitet durch Schneider Electric

- Bearbeitung
- Lackierung
- Zubehörmontage
- Schrankmontagen
- Thermische Konfigurationen
- usw.

Bis zu 1000 Abmessungen sind über individuelle Dienstleistungen verfügbar.



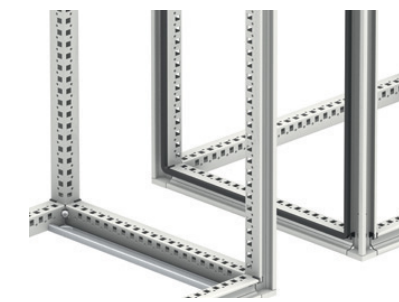
Breites Angebot an Zubehör für verschiedene Konfigurationen

Eine Vielzahl von Zubehörteilen erleichtert den Konfigurations- und Montageprozess eines Schaltschranks:

- Seitenwände
- Verbindungen
- Dächer
- Sockel
- Kabelmanagement
- Heben
- Türen
- Verschlusssystem
- Sonstiges



Seitenwände



Verbindungen



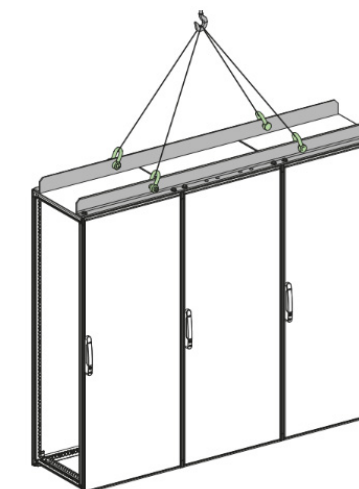
Dächer



Sockel



Kabelmanagement



Heben

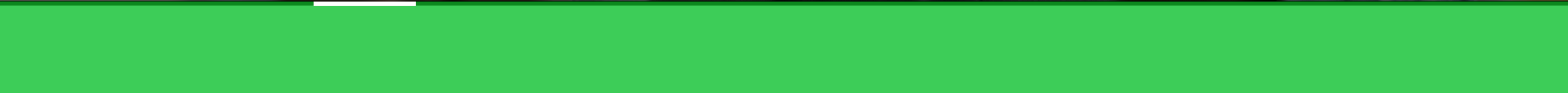


Türen



Verschlusssystem

Verlässlichkeit

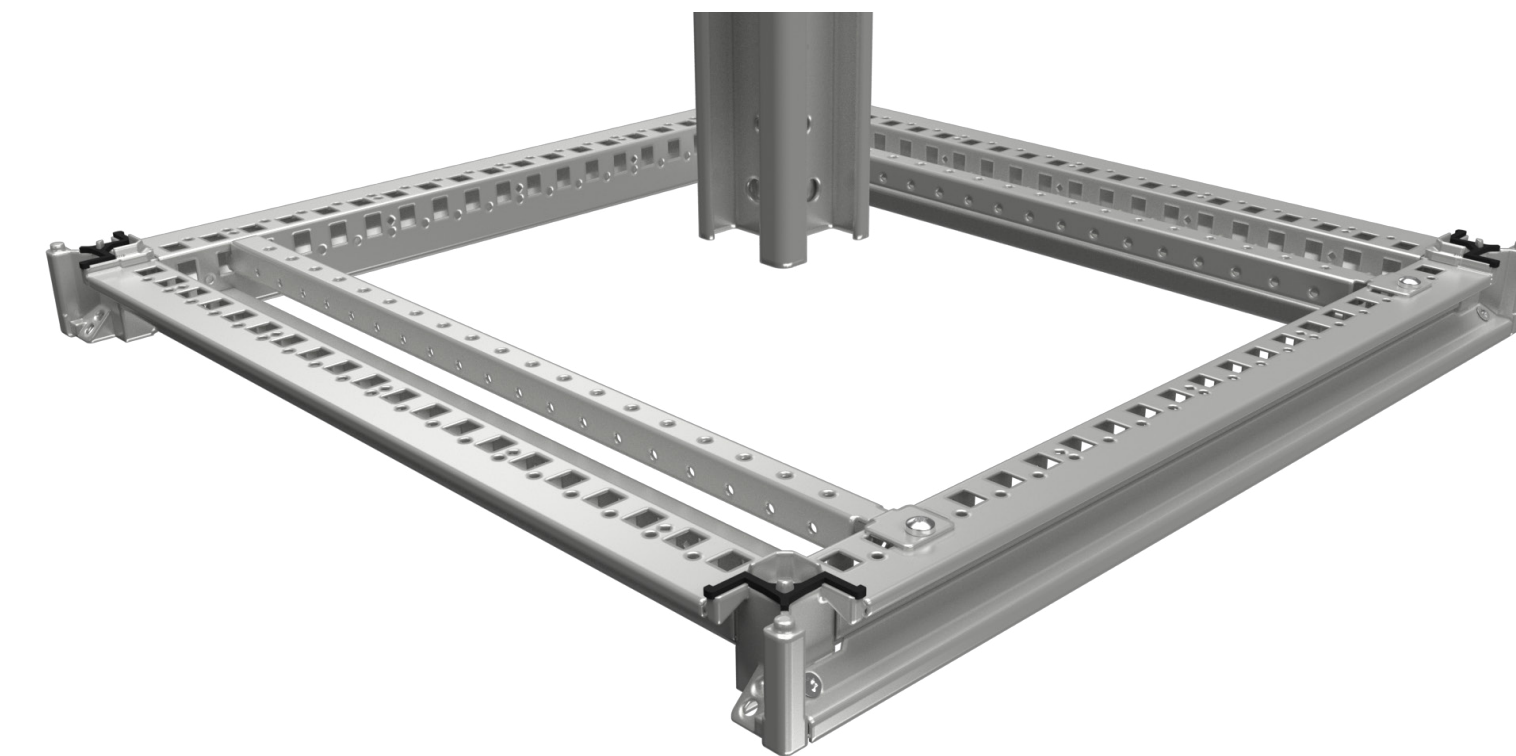


Eine verschraubte Struktur genauso stabil, wie eine vollständig geschweißte Struktur

Das verbesserte Design des Schrankes spiegelt dessen Qualität und Stabilität wider.

Der neue patentierte obere und untere Rahmen bieten zusammen mit einem Eckbefestigungssystem ein hohes Maß an Robustheit, das einer über das gesamte Volumen **verteilten statischen Last von 1500 kg standhält.**

Eine Person kann den Panel**SeT** SFN Schrank einfach und schnell montieren und erreicht dabei maximale Stabilität.



Neue Rahmenform oben/unten

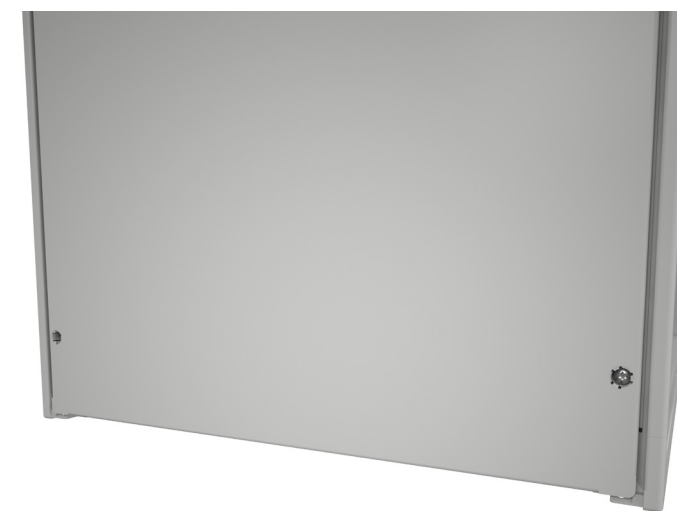
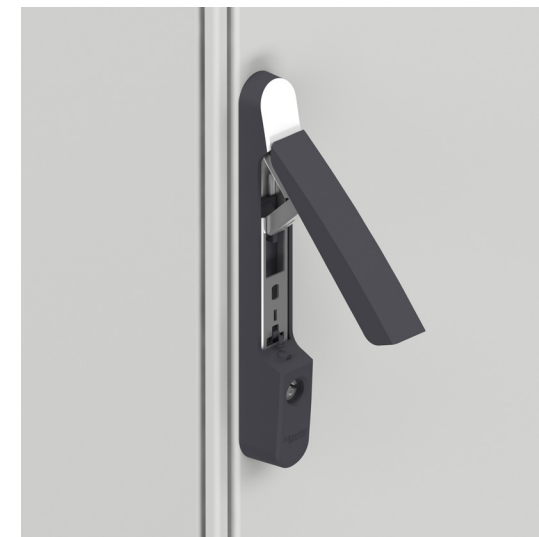
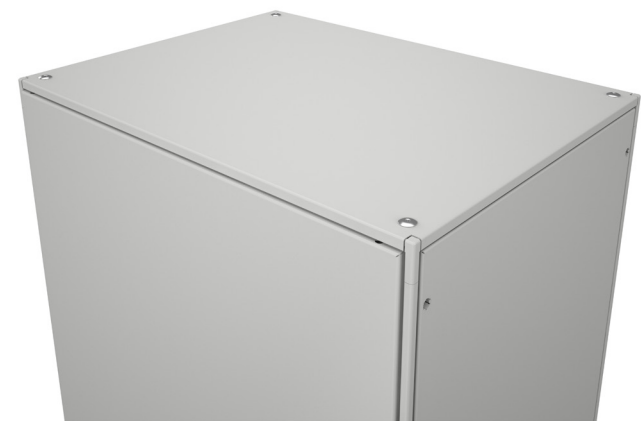


Neues patentiertes Eck- und Fixierungssystem

Hochwertige ästhetische Schränke für eine vertrauenswürdige und langlebige Benutzererfahrung.

Verbesserte Schränke und Dächer mit ansprechender optischer Gestaltung. **Einhaltung von Normen und Zertifizierung:**

Ein Griff, der gleichermaßen ästhetisch ansprechend und praktisch gestaltet ist und über eine Anhängemarke zur Kennzeichnung der Kundeninformation verfügt.



Effizienz



Verbesserte Effizienz während des gesamten Bauprozesses

In der schnelllebigen Welt von heute ist Zeit ein kostbares Gut. Eine durchgängig digitale Reise, bei der jeder Schritt eines Prozesses digitalisiert wird, ermöglicht es, Zeit zu sparen und die Effizienz und Produktivität zu steigern.

CAD-Verfügbarkeit

Effiziente Design- und Configurationstools zur Optimierung der Einrichtung Ihrer Schränke unter Berücksichtigung der üblichen Einschränkungen: Zeit, Platz, Zugänglichkeit usw.

Nutzen Sie bitte auch die weiteren digitalen Werkzeuge.

etap[®]



SEE Electrical

Jede Sekunde zählt

Durch Design-Weiterentwicklungen und die Integration neuer Funktionen in den Panel**SeT** SFN Schrank lassen sich Einsparungen bei der manuellen Arbeit realisieren:

- 1 Das Schnellbefestigungssystem der Montageplatte hält die Platte sicher und ermöglicht es einer einzigen Person, die Endmontage durchzuführen.
- 2 Dank des zentralen Griffs an der zweiten Tür kann eine einzelne Person den Öffnungs- und Schließvorgang leicht und bequem durchführen.
- 3 Da sich 6 der 8 Scharnierstifte bereits in der offenen Position befinden, kann die Tür mit nur zwei Handgriffen entfernt werden.
- 4 Die neue Dachkonstruktion mit weniger Befestigungspunkten vereinfacht den Montageprozess.
- 5 Die Montageplatte wird demontiert geliefert und ist sofort zugänglich.
- 6 Die Seitenteile sind mit unverlierbaren Schrauben für eine schnelle Montage versehen.



Nachrüstung



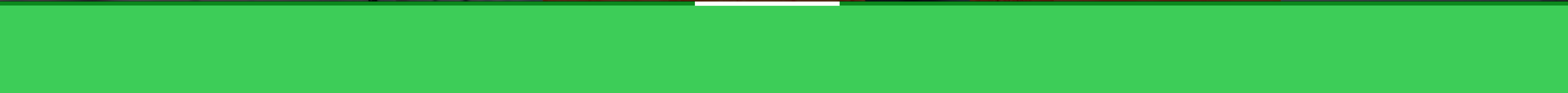
Nahtlose Integration und einfache Nachrüstung für Benutzer

Die Rahmenstruktur weist identische Befestigungspunkte auf, was sicherstellt, dass sie:

- Vollständig anreihbar mit der aktuellen Spacial SF Version ist
- Weitgehend kompatibel mit dem aktuellen Spacial SF-Zubehör ist
- Nahezu gänzlich kompatibel mit kundenspezifischen Zubehörteilen ist, die für den aktuellen Spacial SF-Schrank entwickelt wurden.



Kompatibilität mit vernetzten Geräten



Neue ClimaSys-Kühlgeräte

Nachhaltiges Produktdesign und Verpackung (plastikfrei, Recyclingkarton, wiederverwendbare Verpackungen, digitale Gebrauchsanweisung)

Flexibel anpassbares Angebot mit 40 Multi-Standard-Referenzen (IEC & UL), 3 Montagearten und kleinen Größen

Effiziente Kundenbetreuung und Produktlebenszyklen mit einfacher Auswahl (ProClima Web und SEE Electrical), einfacher Montage (Montagebügel, leichte und kleine CU), einfacher Kommunikation (**nativer Modbus RTU**, EcoSruXure ready)

Zuverlässiges, vernetztes Produkt mit Ferninformation, klassenbeste Hardware mit IP55, UL-Vorteile, 3 redundante Modi für kritische Anwendungen, sehr gutes Energie-Effizienz-Verhältnis

Verbesserung des Herstellungsprozesses
mit geringeren Produktionsausfällen und -verlusten
sowie schnelleren Korrektur- und Präventivmaßnahmen



Digitale Werkzeuge



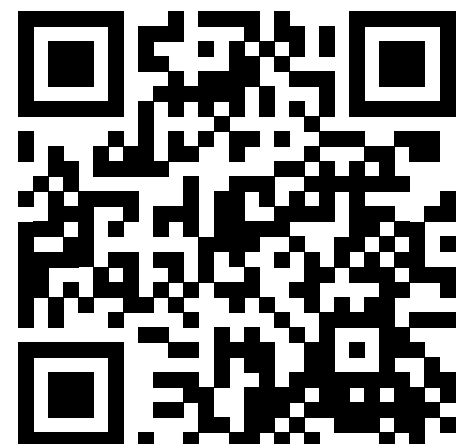
Kundenspezifischer Gehäuse-Konfigurator

Für routinemäßige Anpassungen können Sie den Schrank mit dem Custom Enclosure Configurator in wenigen Minuten an Ihre Spezifikationen anpassen. Außerdem erhalten Sie einen Kostenvoranschlag und eine Lieferfrist.

Es ist ein praktisches, einfach zu bedienendes Werkzeug, das Ihnen eine große Auswahl an Optionen bietet, von verschiedenen Ausschnittformen bis hin zu Lackfarben und Zubehörteilen.

Um den Konfigurator aufzurufen, scannen Sie den QR-Code

Scannen oder klicken



The screenshot shows the Schneider Electric Custom Enclosure Configurator web interface. The browser address bar displays "cec-int.se.com/frontend/services". The page title is "Custom Enclosures". The navigation bar includes "Spain" and "English" dropdowns, "MY PROJECTS", and a user profile "Joan Porqueras". The main navigation menu has six steps: "1. Enclosure selection", "2. Accessories selection", "3. Painting" (highlighted), "4. Cut-outs", "5. Validation", and "6. Project overview". Below the navigation, the configuration ID is "SFN (Project ID: 1012): NSYSFN208602D (Configuration ID: 1957)".

The interface is divided into three main sections:

- Left Panel:** Contains a "Back to standard color" button, a "List of parts to be painted" section for "NSYSFN208602D" (Description not available), and an "Available colors" grid with 16 RAL color swatches (RAL 1015, 2003, 6011, 7021, 7032, 7035, 7036, 7037, 7038, 7040, 9001, 9003, 9005, 9016, 9023).
- Center Panel:** Features a 3D visualization of a grey cabinet door with a vertical handle. To the right of the visualization is a "Visualizing" checklist with items: Sliding Rail, Handle, Roof, Rear Panel, ACCESSORIES, MOUNTING_DEVICE, Door, and Framework, all of which are checked.
- Right Panel:** Shows a product selection area for "NSYSFN208602D" with a quantity of 1. Below this is a "Products" table:

Products	Price/Unit
Spacial SFN 2000x800x600	1,702.94 €

At the bottom of the right panel, a summary table shows:

TOTAL PRICE/UNIT	1702.94 €
TOTAL PRICE (x1)	1702.94 €

Optimieren und beschleunigen Sie Ihr Design!

mit PanelSeT SFN Schrank, ClimaSys-Kühlgeräten und SEE Electrical eCAD-Software



Schnell und fehlerfrei freie Schaltpläne

Mit der branchenführenden eCAD-Software SEE Electrical

Optimiertes Wärmemanagement-Design

Native Schnittstelle zwischen **SEE Electrical** Thermal Berechnungsmodul & Schneider **Electirc ProClima Web** zur Auswahl der optimalen thermischen Lösung in ein paar Handgriffen!

Neues verbundenes ClimaSys-Angebot verfügbar!

Perfekt & einfach 3D-Konfiguration

Erhalten Sie in **CEC ganz einfach Ihr maßgeschneidertes SFN-Panel inkl. Preise & Lieferzeiten!**

Exportieren Sie es in **SEE 3D-Schrank +**, um Ihr vollständiges **3D-Abbild mühelos mit elektrischen Geräten zu vervollständigen** und **Interferenzen zu erkennen** sowie **Fehler** aus der **Designphase zu beheben.**

Vollständiges Panel**SeT** SFN Zubehörmanagement für die Platzierung von Systemkomponenten im Detail

Vollständige exakte BOM in ein paar Klicks!

Vollständige UES-Datenbank einschließlich Zubehör (**2D & 3D**) über flexiblen SEE-Webkatalog verfügbar

Einfache Aktualisierung alter Projekte (Ersetzungsreferenz in der SEE-Datenbank)

Automatisieren Sie... und reduzieren Sie die Fertigungszeit!

mit PanelSeT SFN Schrank, ClimaSys-Kühlgeräten und SEE Electrical eCAD-Software

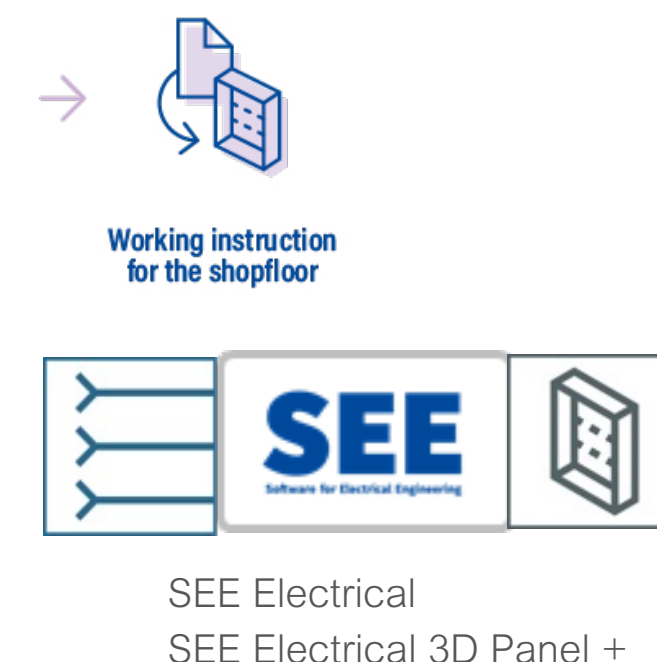


Dank individueller Dienstleistungen oder Ihrer eigenen CNC-Maschinen erfolgt das Bohren/Schneiden schnell und kosteneffizient.

Besorgen Sie sich **müheless in CEC** Ihre maßgeschneiderten Zeichnungen, um sie direkt zur **Bearbeitung durch Schneider Electric** zu senden.

Dank des umfassenden digitalen Abbilds im SEE 3D-Schrank können präzise Zeichnungen direkt für die Steuerung von CNC-Maschinen exportiert werden:

Bohren und Bearbeiten von Gehäusen, Schienen, Kabelkanälen, Kupferschienen...



Perfekte Daten und Dokumentation für eine schnellere Produktion und weniger Fehler in der Werkstatt

Direkter Link zu PanelSeT SFN & ClimaSys Datenblättern und Montageanleitungen

Automatisches Kabelrouting mit optimaler Längenbestimmung im SEE 3D Panel + für Bediener oder zum Einlesen in Maschinen zum Ablängen, Abisolieren, Crimpen, Trennen und Markieren.

PanelSeT SFN Produktselektor

Mit dem Produktselektor können Sie die besten Komponenten aus der aktuellen Produktpalette auswählen. Es besteht keine Gefahr von Fehlern, da die Produkt- und Zubehörauswahl automatisch erfolgt, wodurch Sie Zeit und Geld sparen.

Gehen Sie auf se.com/panelset-sfn und klicken Sie auf **Produktauswahl**

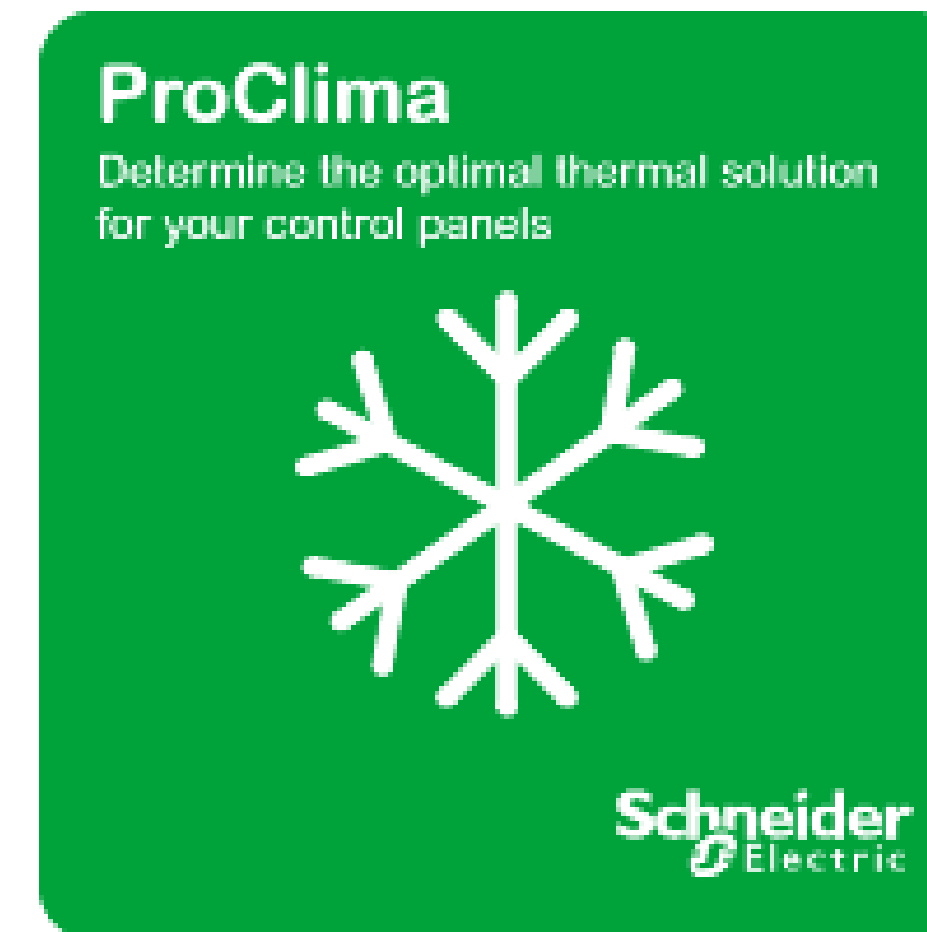
Configure your Universal Enclosure SFN 🏠 🗃️ 🗑️ 📄

Categories	Characteristics	Your selection: 0
Enclosure	height[mm]	1200 1400 1600 1800 2000 2200
Floor		
Coupling	width[mm]	300 400 600 800 1000 1200 1600
Mounting Plates	depth[mm]	400 500 600 800 1000
Other Mounting accessories		
Door accessories	number of doors	1 2
Locking systems	door type	plain glazed
Electrical Distribution		
Lifting	enclosure type	assembled kit
Roof		
Cable management	mounting plate	included with enclosure separated no
Lamps	side panel	yes no
Other	cable gland plate	plain 1-entry 2-entry no

ProClima-Software für die Wärmetechnik

Finden Sie die beste thermische Lösung für die Panel**SeT** SFN Schränke

Wählen und berechnen Sie Ihre Anforderungen an das Wärmemanagement je nach Umgebung und den im Schrank installierten elektrischen/elektronischen Geräten.



Schneller Zugriff auf Assets und Produktinformationen

Scannen Sie einfach den QR-Code auf dem Etikett, oder besuchen Sie unsere Website, um umfassende Informationen über unsere Produkte zu erhalten:

- Eine vollständige Bibliothek mit technischen Unterlagen, Katalogen, FAQs-Broschüren usw.
- Bescheinigungen
- 2D- und 3D-Zeichnungen
- Auswahlhilfen aus dem E-Katalog
- Andere

se.com/panelset-sfn



Neue kommerzielle Referenzen



PanelSeT SFN

Neue Referenzen: Hinzufügen eines "N" gegenüber der aktuellen Referenz

Betroffene Teile:

Beispiele:

Montierte Gehäuse

Aktuell

NSY

SF

20860

2DP

Ständer

Neu

NSY

SF

N

20860

2DP

Oberer/unterer Rahmen

Universal Enclosure code

Produkt Familie

"N" nach der SF eingefügt

Spezifikationen: Abmessungen

Art und/oder Anzahl der Türen, zusätzliches Zubehör

Seitenwände und Rückwände

Aktuell

NSY

SF

206

Türen

Neu

NSY

SF

N

206

Griffe

Obere Sammelschienenkammer

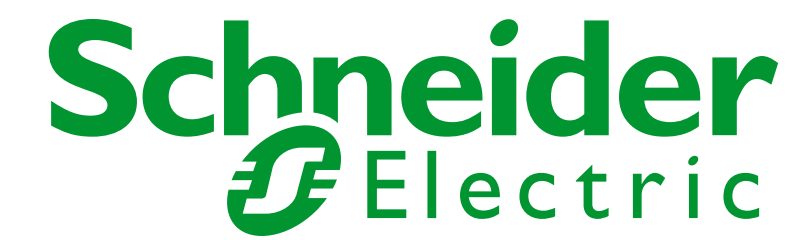
Universal Enclosure code

Präfix für Produkt oder Zubehör

"N" vor den Abmessungen

Spezifikationen: Abmessungen

Life Is On



se.com/panelset-sfn

Schneider Electric

Gothaer Str. 29

40880 Ratingen, Deutschland

Tel : 0211 73743000