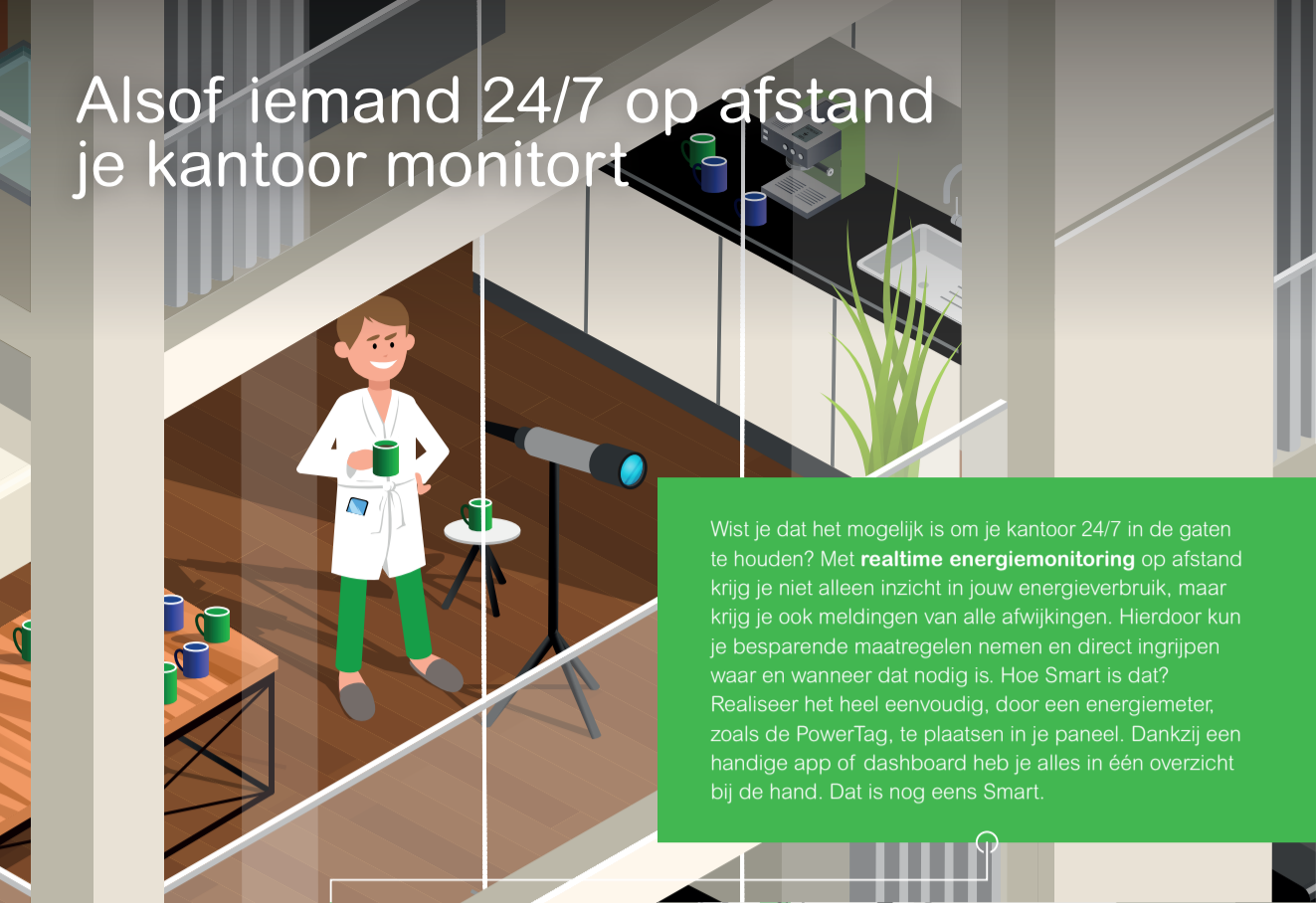


## Alsof iemand 24/7 op afstand je kantoor monitort



Wist je dat het mogelijk is om je kantoor 24/7 in de gaten te houden? Met **realtime energiemonitoring** op afstand krijg je niet alleen inzicht in jouw energieverbruik, maar krijg je ook meldingen van alle afwijkingen. Hierdoor kun je besparende maatregelen nemen en direct ingrijpen waar en wanneer dat nodig is. Hoe Smart is dat? Realiseer het heel eenvoudig, door een energiemeter, zoals de PowerTag, te plaatsen in je paneel. Dankzij een handige app of dashboard heb je alles in één overzicht bij de hand. Dat is nog eens Smart.

## Alsof iemand dag en nacht voor overspanning waakt

Een blikseminslag kan in één klap alle elektronische apparatuur in een pand onherstelbaar beschadigen. Heel vervelend, maar dit kan gemakkelijk voorkomen worden. Dankzij **overspanningsbeveiliging** hoef jij je geen zorgen te maken over dit risico. Staat veiligheid bij jouw bedrijf hoog in het vaandel en wil je de continuïteit in het bedrijf waarborgen bij een storing of een lek? Met de veiligheidsproducten van Schneider Electric raakt het netwerk en natuurlijk jij zelf niet overspannen. Dat is nog eens Smart.



## Alsof iemand wacht met opladen tot het juiste moment

Het toevoegen van laadpalen aan bestaande gebouwen kan ervoor zorgen dat er niet altijd voor alle apparaten en auto's genoeg vermogen beschikbaar is. Overbelasting ligt dan op de loer. Wil jij voorkomen, dat je bedrijf zonder stroom komt te zitten of een hoge energierekening krijgt? Schneider Electric heeft een oplossing voor jou:

### **Load Balancing.**

Kijk op de achterzijde van deze folder voor een volledige uitleg over dit slimme systeem.



## Dat is Smart®

Slimmer omgaan met energie is de toekomst. Laadpalen, warmtepompen, zonnepanelen en veiligheidssystemen zorgen voor veel veranderingen. Daar waar alle stroom samen komt in een gebouw. Slimmer omgaan met energie begint dan ook bij de verdeler ofwel het distributie-paneel. Schneider Electric helpt om jouw paneel toekomst-proof te maken. Slimme innovaties als realtime monitoring, overspanningsbeveiliging én Load Balancing zorgen ervoor dat je:

- voldoet aan de wet- en regelgeving,
- inzicht hebt in je systemen,
- risico's verlaagt en
- kan gaan besparen en verduurzamen.

Maak je bestaande paneel gemakkelijk Smart met de **Smart Panel** oplossingen van Schneider Electric!

Hoe? Kijk voor meer informatie naar de voorbeelden op de achterzijde of ga naar:



## Energiemeters

Je verdeler maak je eenvoudig Smart door het plaatsen van een energiemeter. Schneider Electric heeft in haar brede assortiment energiemeters, onder andere, de allerkleinste draadloze energiemeter ter wereld: de **PowerTag**. De PowerTag is eenvoudig op de bestaande automaat te bevestigen, meet het verbruik per groep en stuurt de data door naar een communicatiemodule. Deze communiceert vervolgens data naar een handig overzicht in een dashboard of app. Zo heb jij altijd alle informatie bij de hand. Dat is Smart.



## Veiligheidsproducten

**Overspanningsbeveiliging** van Schneider Electric zorgt voor veiligheid door de bliksem naar de aarde te geleiden in plaats van naar jou, je medewerkers of kostbare apparatuur. Maar ook producten als installatieautomaten, aardlekschakelaars en aardlekautomaten staan garant voor de veiligheid en bovendien continuïteit in jouw bedrijf bij een lek. Met de functie VisiTrip zie je in één oogopslag waar de fout zit. Zo is het probleem snel verholpen en de schade minimaal. De veiligheidsproducten zijn gebundeld in de Acti9-range. De range is volledig getest, goedgekeurd en gecertificeerd door nationale en internationale onafhankelijke instanties. Een Smart investment dus.



## Aardlekschakelaar type B

De verkoop van elektrische auto's neemt toe en de vraag naar elektrische laadpalen dus ook. Laadpalen vragen veel van het netwerk, daarom is aardlekbeveiliging erg belangrijk. Deze beschermen ons tegen de risico's van elektriciteit. Bijvoorbeeld tegen elektrocutie van medewerkers en schade aan apparatuur. In de NEN1010 richtlijn staat dat een laadpaal minimaal beveiligd moet zijn tegen 6mA DC lekstroom. Een **aardlekschakelaar type B** van Schneider Electric schakelt pas af bij 30mA DC lekstroom. Tot 30mA is er namelijk geen sprake van een gevaarlijke situatie. Zo beschermt een aardlekschakelaar type B de medewerker én de bedrijfscontinuïteit. Smart toch?

## Load Balancing

De **LMS-controller** van Schneider Electric is hét product wat Load Balancing voor laadpalen mogelijk maakt. De LMS-Controller installeer je eenvoudig in de verdeler. Het systeem voorkomt een te hoge piek als iedereen tegelijk een apparaat gebruikt en auto's oplaadt. Auto's krijgen tijdens zo'n verbruikspiek tijdelijk minder stroom, maar blijven wel doorladen. Je verbruik komt zo nooit boven het maximale energieverbruik volgens het energiecontract uit en er vindt geen overbelasting plaats. Geen onverwachte uitval van de stroom en geen onverwachte kosten van je energieleverancier. Twee vliegen in één klap, dat is Smart.



De LMS-controller kan Load Balancing uitvoeren in combinatie met onze EVlink Wallbox Smart & EVlink Parking laadpalen.