

Give your network

RELIABLE

protection with the
connected **Easergy P5**

고압 배전반에 적용되는
디지털 보호계전기



Easergy 보호계전기는
Power Logic 제품군에 포함됩니다.

디지털 보호 계전기

Easergy P5



Easergy P5는 고압 배전반에 적용되는 디지털 보호계전기입니다. 산업 전반의 전력 보호 분야를 선도하는 보호 계전 기능을 통해 위험성은 낮추고, 신뢰성을 향상시키면서 여러 장치 간의 뛰어난 연결성으로 사용자 지향적인 기능을 제공합니다.

산업을 선도하는 보호 기능

- 내장형 아크 플래쉬 보호기능(기능 추가)
- 휴대폰 어플리케이션을 이용한 근접 제어
- IEC 62443 규격 준수 및 아킬레스 인증과 함께 최신 사이버 정보보안 탑재

전력 보호 분야 최고의 신뢰성

- 더욱 빠른 유지보수를 위한 인출형 설계
- 백업 메모리 기능으로 산업 전반이 주목할 10분 이내 가능한 복구 작업 시간
- 전력 소비와 장비 최대 수명의 위험 요소 감소시키기 위한 보호계전기 상태 감시 기능
- 에코스트럭처 어셋 어드바이저(EcoStruxure Asset Advisor)와의 연동으로 장비 수명 연장

극대화된 일일 작업 간편성

- EcoStruxure Power Device 어플리케이션을 포함한 소프트웨어 툴을 통해 운용 편의성 극대화
- 별도의 설치파일 없이 플러그앤플레이 포트인식 방식과 7개의 통신 프로토콜을 보유한 강력한 통신 기능

보호 기능별 제품 선택 가이드

보호 기능	ANSI code	IEC 61850 Logical Node	P5V20	P5U20	P5U20 LPCT/LPVT	P5F30	P5M30
전류 보호							
삼상 과전류	50/51	OCPTOC	-	3	3	3	3
지락 과전류 ⁽¹⁾	50N/51N	EFPTOC	-	5 / 8	3	5 / 8	5 / 8
방향성 과전류	67	DOCPTOC	-	-	4	4	4
방향성 지락 과전류	67N	DEFPTOC	-	-	3	3	3
간헐적 과도/지락 전류	67NI	IOIOPTEF	-	-	-	1	-
접지 결함	21YN	EFPADM	-	-	-	2	2
불평형 과전류	46 (I2/I1)	NEGPTOC	-	1	1	1	1
불평형 과전류, 선로 케이블 파손	46BC (I2)	UIBCPTOC	-	1	1	1	-
차단기 차단 실패	50BF	CBFPPIOC	1	1	1	1	1
삼상 저전류	37	UCPTUC	-	1	1	-	1
절체 고장	50HS		-	1	1	1	1
냉부하 픽업	CLP		-	1	1	1	1
전압 보호							
삼상 저전압	27	UVPTUV	3	-	3	3	3
삼상 과전압	59	OVPTOV	3	-	3	3	3
지락 과전압	59N	UOPTOV	3	-	3	3	3
역상 과전압	47	NEGPTOV	2	-	2	2	2
주파수 보호							
과/저 주파수	81	OFUFPTOF	2	-	2	2	2
저주파수	81U	UFPTUF	2	-	2	2	2
변화율에 따른 주파수	81R	DFDTPFRC	2	-	2	2	-
열적 보호							
열적 과부하	49	THFPTR	-	1	1	1	1
온도 감시	38	RTDGAPC	-	16	16	16	16
전력 보호							
지락 과전력	32N	EFPDOP	-	-	-	2	2
방향성 유효 저전력	32/37N	REVPPDOP	-	-	2	2	2
전동기 보호							
모터 재기동 금지	66	FSTPMRI	-	1	1	-	1
모터 기동 실패, 회전자 고정	48/51LR	STALPMSS	-	1	1	-	1
역상 저전압	27P	UVPSPTUV	2	-	-	-	2
모터 토크 저속 ⁽²⁾	14	MOTPZSU	-	2	2	-	2
모터 토크 고속 ⁽²⁾	12	MOTPOVS	-	2	2	-	2
역회전 방지 ⁽²⁾	ABS	MABSPMSS	-	1	1	-	1
선로(회선) 보호							
거리 계산, 사고점	21FL	FLRFLO/SCRFLFO	-	-	-	1	-
자동 재폐로	79	ARRREC	-	1	1	1	-
변압기 보호							
돌입 전류 감지	68H2	HAR2PTOC	-	1	1	1	1
5고조파 감지	68H5	HAR5PTOC	-	1	1	1	1
캐패시터 보호							
캐패시터 뱅크 보호(과전류)	51C		-	2	-	2	-
캐패시터 과전압	59C		-	1	-	1	-
이외 보호 요소							
아크 플래쉬 감지	50ARC	ARCMPIOC	-	-	-	8	8
프로그래밍 가능한 세팅 그룹 단계	99	PSGAPC	8	8	8	8	8
프로그래밍 가능한 보호 특성 곡선			3	3	3	3	3
제어, 감시, 감독							
동기화 확인	25	RSYN	1	-	-	1	-
락아웃 릴레이	86		1	1	1	1	1
변류기 감시	60	CTSGGIO	-	1	1	1	1
변성기 감시	60	VTSGGIO	1	-	1	1	1
세팅 그룹 수			4	4	4	4	4

(1) 세팅 스테이지 수량은 영상전류 입력 수에 따라 다름

(2) 12DI/4DO 입출력 모듈 선택 시에만 지원됨

보호 기능별 제품 선택 가이드

제어 기능	P5V20	P5U20	P5U20 LPCT/LPVT	P5F30	P5M30
스마트폰 제어	●	●	●	●	●
스위치기어 제어 및 감시	6	6	6	6	6
스위치기어 감시만	2	2	2	2	2
프로그래밍 가능한 스위치기어 인터락킹	●	●	●	●	●
단선도(미믹) 상 로컬 제어	●	●	●	●	●
O/I 키를 이용한 로컬 제어	●	●	●	●	●
로컬/원격 기능	●	●	●	●	●
단축 기능 키	1	1	1	7	7
상용 로직(로직 방정식)	●	●	●	●	●
계측 기능					
실효값 전류		●	●	●	●
실효값 전압	●		●	●	●
실효값 무효, 유효, 피상 전력			●	●	●
주파수	●	●	●	●	●
기본 주파수 전류 값		●	●	●	●
기본 주파수 전압 값	●		●	●	●
기본 주파수 유효, 무효, 피상 전력 값			●	●	●
역률			●	●	●
모터 속도 감지 ⁽¹⁾		●	●	●	●
유효, 무효 전력량			●	●	●
Demand Values : 상 전류		●	●	●	●
Demand Values : 유효, 무효, 피상 전력, 역률			●	●	●
최대 demand Values : 상 전류		●	●	●	●
최소 & 최대 demand Values : 실효값 상 전류		●	●	●	●
최소 & 최대 demand Values : 유효, 무효, 피상 전력, 역률			●	●	●
최대 demand Values : 유효, 무효, 피상 전력 최대값, 지난 31일 & 12개월 간			●	●	●
최소 demand Values : 유효, 무효, 피상 전력 최소값, 지난 31일 & 12개월 간			●	●	●
최대 & 최소 값 : 전류		●	●	●	●
최대 & 최소 값 : 전압	●		●	●	●
최대 & 최소 값 : 주파수	●	●	●	●	●
최대 & 최소 값 : 유효전력, 무효전력, 피상전력, 역률			●	●	●
고조파 전류 & 총고조파 왜곡		●	●	●	●
고조파 전압 & 총고조파 왜곡	●		●	●	●
순간 전압 강하 & 상승	●		●	●	●
데이터 저장 & 기록					
이벤트 기록 추이	●	●	●	●	●
사고파형 저장	●	●	●	●	●
사고 트립 정보 기록	●	●	●	●	●
계전기 유지보수 정보 저장	●	●	●	●	●
사이버보안 정보 저장	●	●	●	●	●
감시 기능					
차단기 트립 회로 감시	ANSI code 74	1	1	1	1
차단기 감시		1	1	1	1
계전기 내부 고장 감시		●	●	●	●

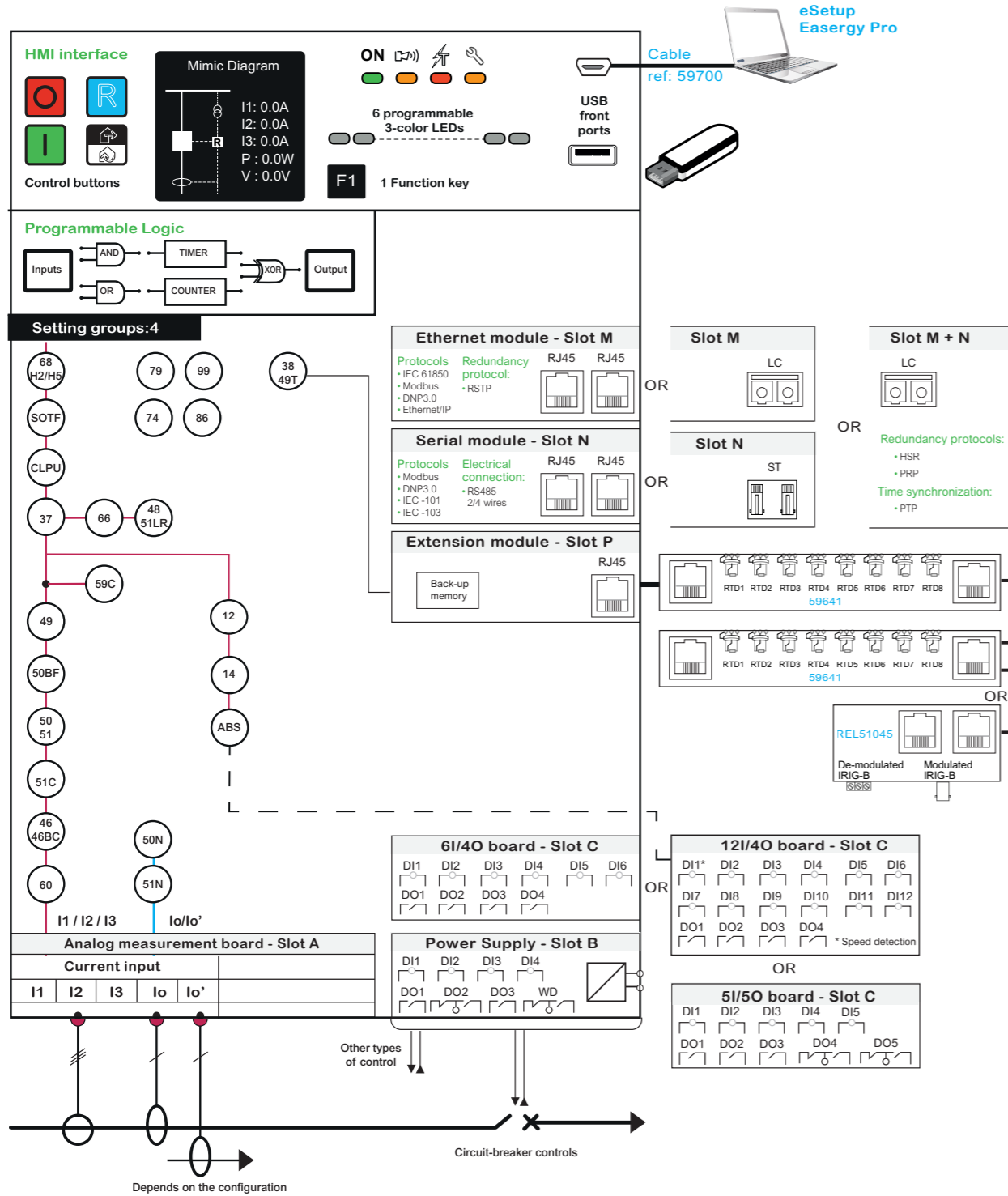
(1) Function available if 12DI / 4DO board is present

Easergy P5U20 기능도

전류 보호용

Easergy P5U20는 피더, 모터, 배전 변압기 보호에 사용됩니다.

Easergy P5U20는 전력 계통의 효율적인 운영을 위한 통합된 전류 보호 기능과 계측, 제어 및 사고 이벤트 기록/감시 기능을 제공합니다.

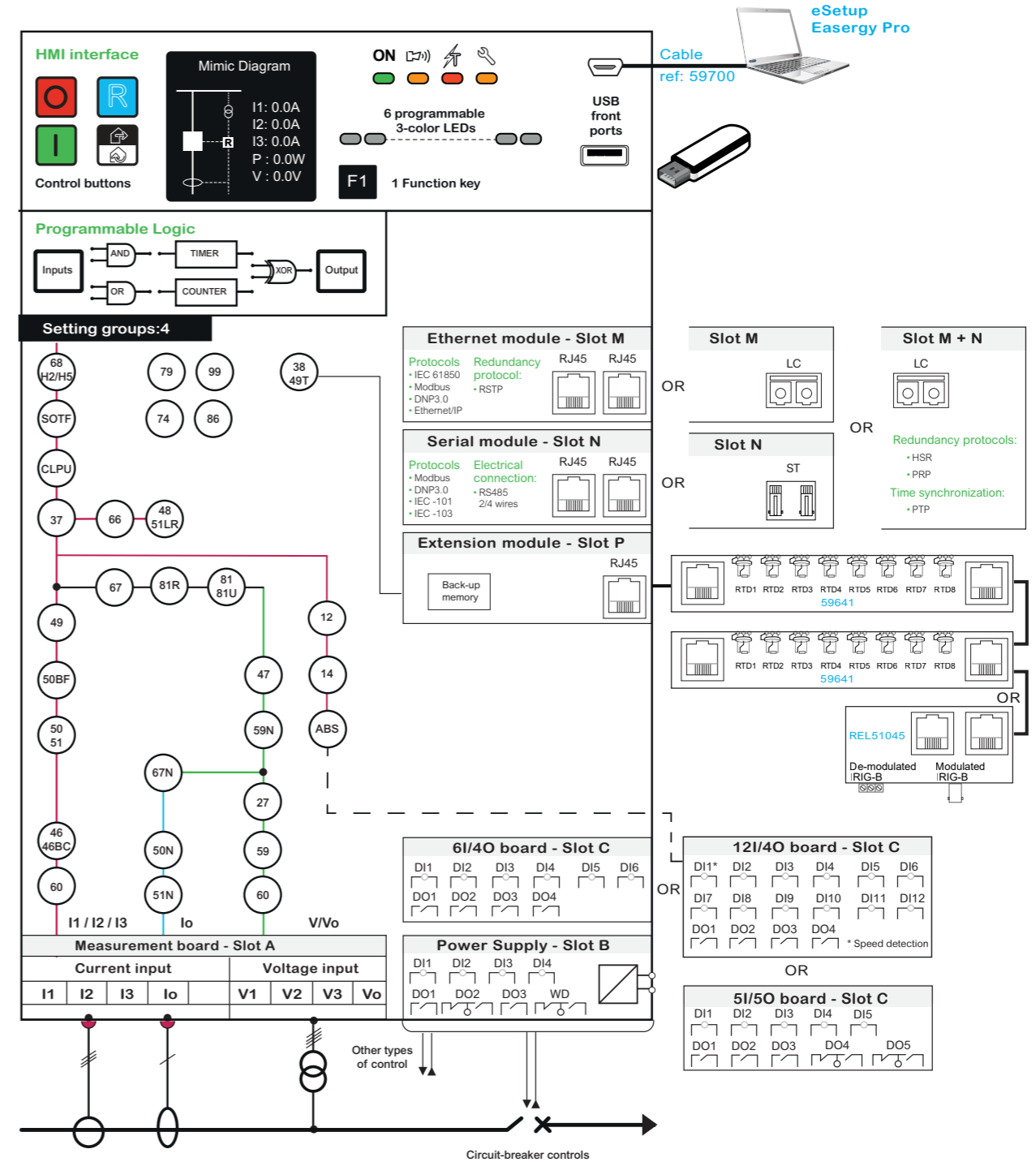


Easergy P5U20

LPCT/LPVT 기능도-전류/전압 보호용

저전력 변성기, 변류기 즉 LPVT와 LPCT를 갖는 Easergy P5U20는 피더, 모터, 배전 변압기 보호에 사용됩니다.

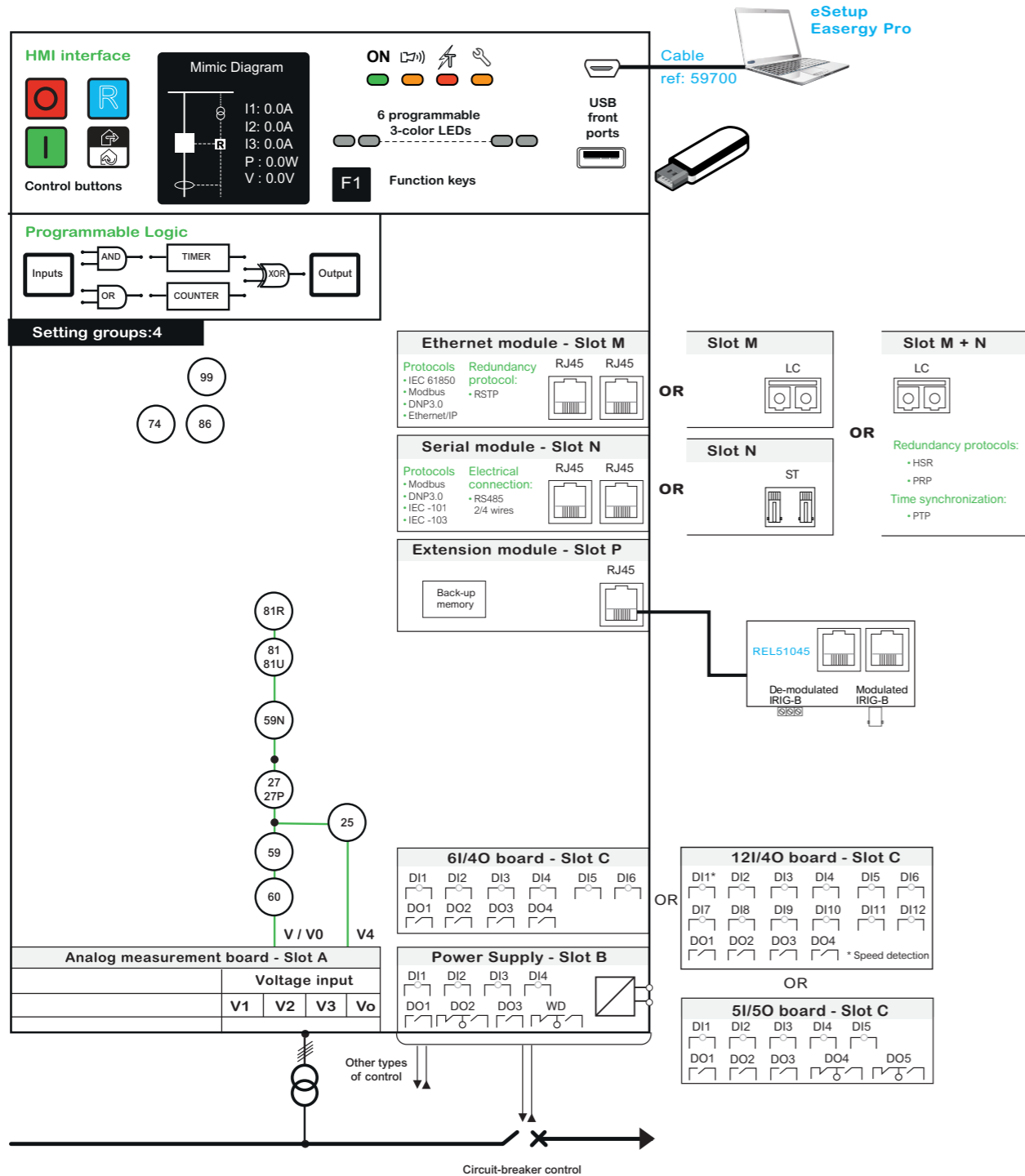
전력 계통의 효율적인 운영을 위한 통합된 전류 보호 기능과 계측, 제어 및 사고 이벤트 기록/감시 기능을 제공하며, 모든 전압 레벨의 송변전실과 산업 배전망에 적용 가능하도록 설계되었습니다.



Easergy P5V20 기능도

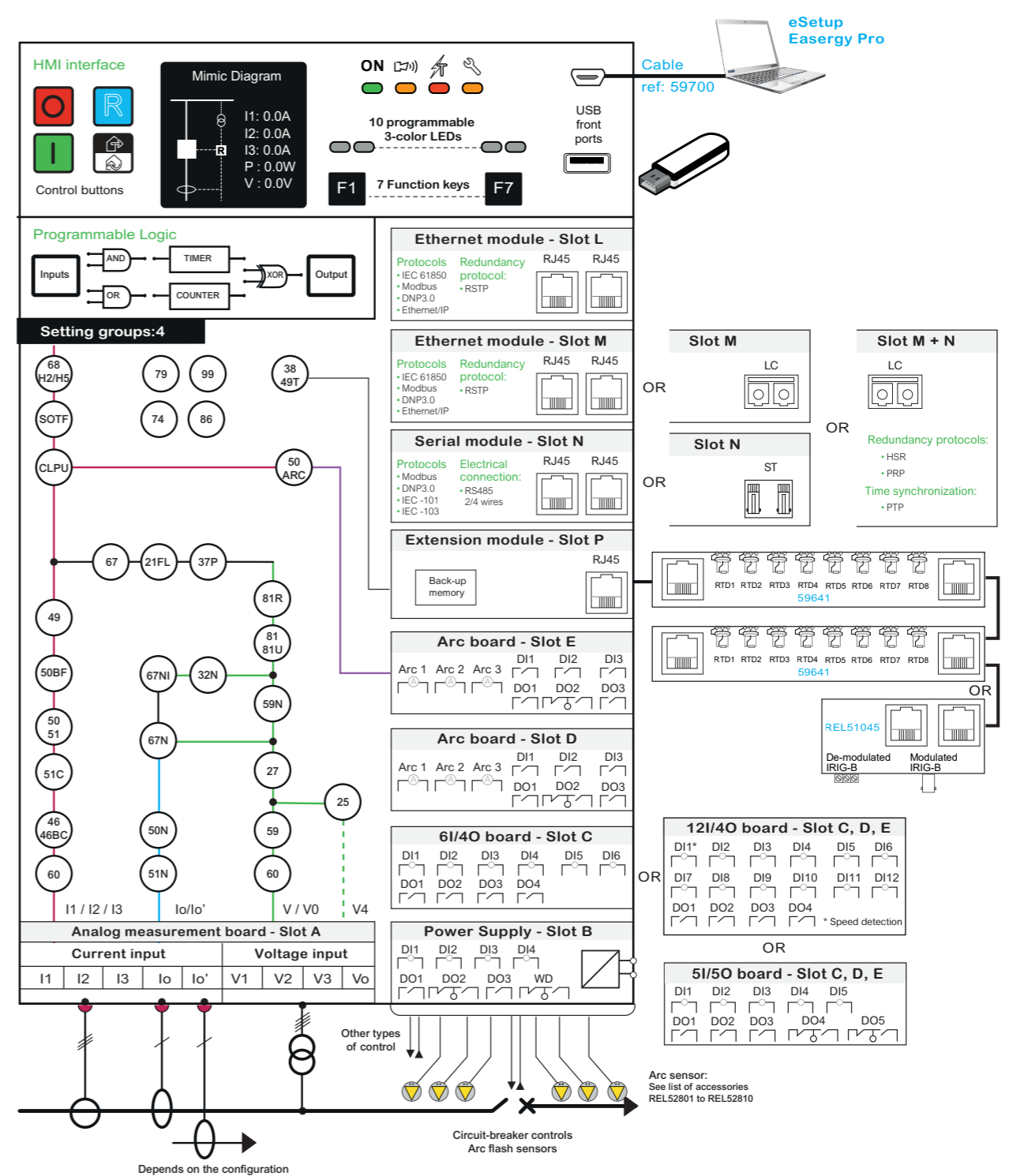
전압 보호용

Easergy P5U20는 전력 계통의 효율적인 운영을 위한 계측, 사고 이벤트 기록/감시 기능 뿐만 아니라 통합된 전압/주파수 보호 기능을 제공합니다. 추가로, 배전반 스위치기어의 제어 기능을 제공합니다.



Easergy P5F30 기능도

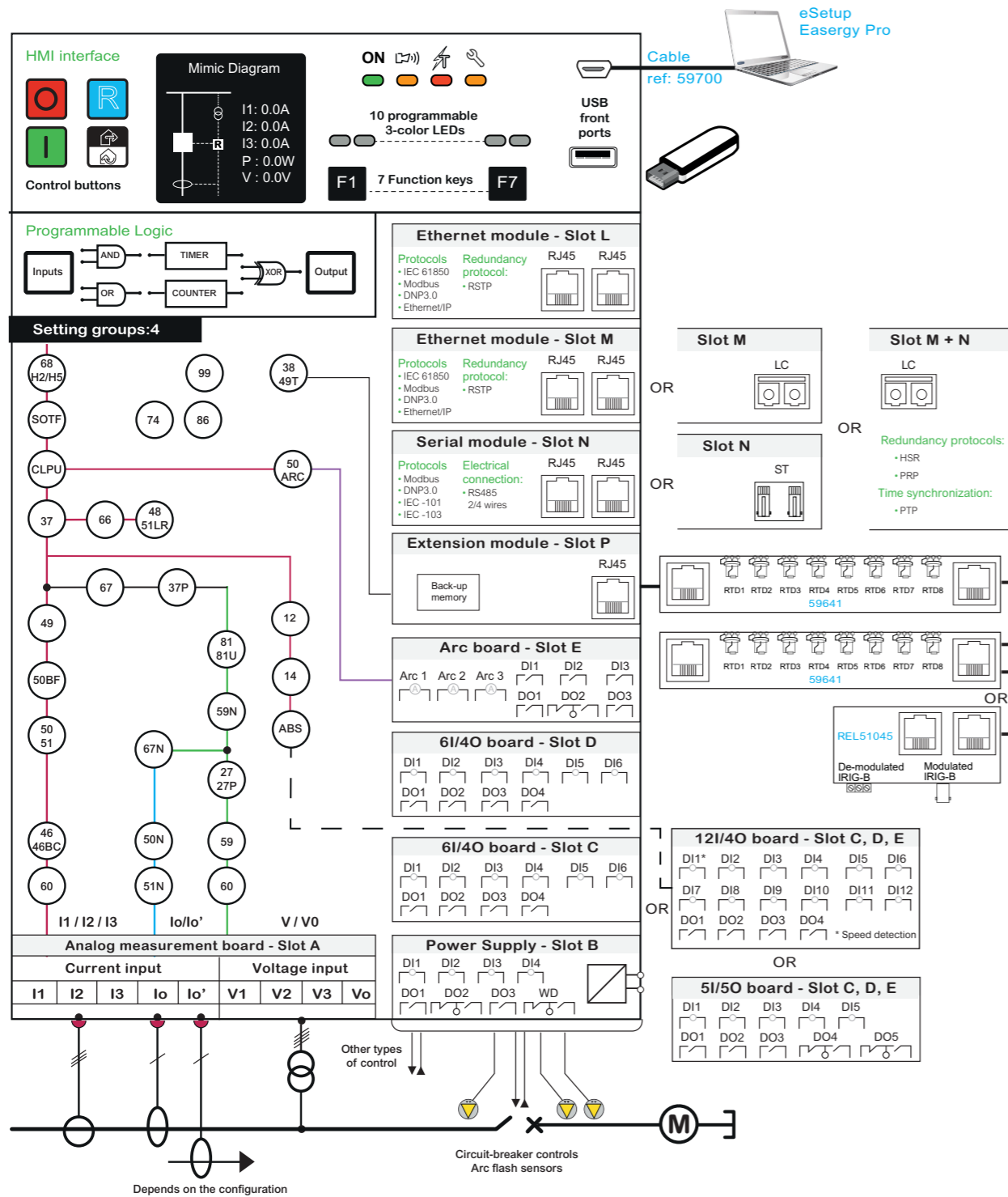
Easergy P5F30은 산업 전반의 전력 배전 네트워크에서의 운용 및 전 전압 레벨의 전기실에 적용하기 위해 설계되었습니다. Easergy P5F30은 전력 계통의 효율적인 운영을 위한 하나로 통합된 전류 및 전압 기반의 보호 기능, 계측, 감시 제어, 사고 기록과 같은 기능을 제공합니다. 또한, 비접지, 저항 접지, 코일 접지 방식의 계통 보호에 적합한 제품입니다.



Easergy P5M30

기능도

Easergy P5M30은 회전기, 전동기와 같은 장비를 위해 개발, 설계되었으며, 컴팩트한 장점으로 많은 산업 공정 분야와 고압 및 대형 회전기류의 보호에 있어 중추적인 역할을 수행합니다. Easergy P5M30은 과거 보호 계전기의 기능에 추가적으로, 보호, 감시, 진단, 사고 분석 도구와 유지보수 기능과 같은 여러 주요 기능을 제공하며, 전동기 같은 회전기류 보호에 있어 광범위한 적용이 가능합니다.



Easergy P5

하드웨어 요약



선택 가능한 모듈 추가

제품 주문 전, 계측을 위한 입력, 전원공급, 입/출력 보드 추가와 같은 장치 선정 시 슬롯 A, B, C, D, E가 선택되어야 하며, 통신 기능 추가 필요 시, 슬롯 L, M, N, P를 선택하여 주문 코드를 생성해야 합니다. 또한 저항온도센서 입력(RTD)과 IRIG-B와 같은 시간동기화 모듈은 확장 모듈을 계전기 하부의 확장포트(Ext)와 연결하여 사용할 수 있으며, 추가 주문이 필요합니다.



인출형 설계

Easergy P5 보호 계전기는 인출이 가능하며, 이를 통해 유지 보수 작업 시 위험 요소를 줄여 더 빠르고 쉬운 분리, 교체가 가능합니다.

1. 입출력 보드, CPU보드, 전원공급 보드와 같은 부품들이 쉽게 교체 가능합니다.
2. 확장 모듈 안에 포함된 백업 메모리 기능(옵션)으로, 별도의 로직 셋팅 툴을 이용한 백업 필요없이 자동으로 로직, 셋팅 및 이벤트 기록이 메모리에 저장되며, 이로 인해 별도로 엔지니어의 작업이 필요치 않습니다.
3. 계전기 인출 시, 변류기/ 변성기(CT/PT)는 입력 모듈이 안전하게 분리됩니다.

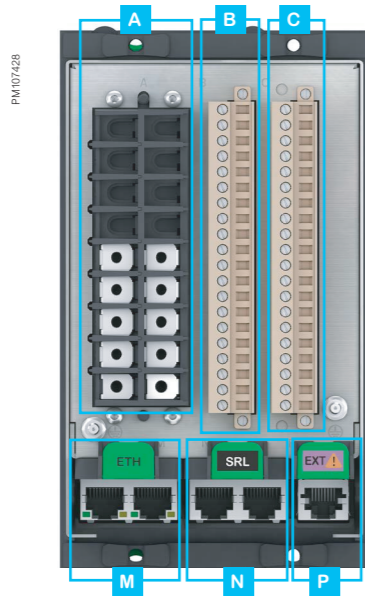


Easergy P5

계전기 후면

Rear communication modules:

- ETH** Dual port copper (RJ45) or optical fibre (multimode glass fiber) Ethernet module
- SRL** RS485 or optical fibre serial communication module
- EXT** Extension port for connection with external modules



Easergy P5x20 - CT/VT variant

Slot A	Measuring inputs	3 phase CT + 2 residual CT or 3 phase CT + CSH core balance CT
Slot B	Power supply and digital I/O	24-250 V _{DC} / 100-230 V _{AC} + 4 DI + 3 DO + watchdog (WD)
Slot C ⁽¹⁾	Additional digital inputs and outputs 1	6 DI + 4 DO or 12 DI + 4 DO ⁽²⁾ or 5 DI + 5 DO ⁽³⁾
Slot D ⁽¹⁾	Additional digital inputs and outputs 2	
Slot E ⁽¹⁾	Additional digital inputs and outputs 3	
Slot M ⁽¹⁾	Communication interface 1 <i>Ethernet port</i>	Ethernet TP module with RSTP or Ethernet FO module with RSTP
Slots M&N ⁽¹⁾	Communication interface 1 <i>Ethernet port with PRP/HSR</i>	Ethernet FO module with HSR/PRP and PTP
Slot N ⁽¹⁾	Communication interface 2 <i>Serial port</i>	RS485 serial line module or Fiber optic serial line module
Slot L ⁽¹⁾	Communication interface 3 <i>Ethernet port</i>	Second Ethernet TP module with RSTP
Slot P ⁽¹⁾	Extension port	Extension module with backup memory

(1) Optional board
(2) The 12 DI + 4 DO board includes one motor speed detection input
(3) The 5 DI + 5 DO board includes two high break / high speed contacts

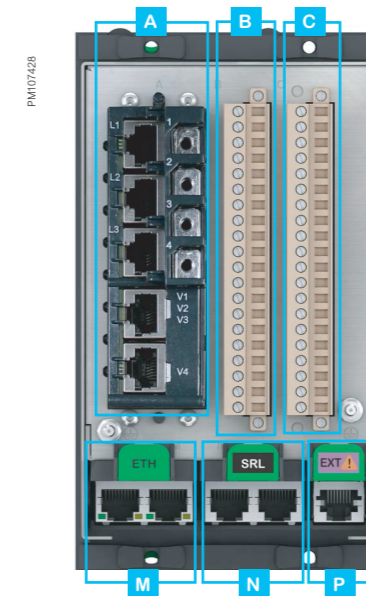
NOTE: For P5x30 the slot occupation rules apply. Follow the Easergy P5 Product Selector at se.com or consult the Easergy P5 User Guide.

Easergy P5 계전기 후면

LPCT/LPVT 적용

Rear communication modules:

- ETH** Dual port copper (RJ45) or optical fibre (multimode glass fiber) Ethernet module
- SRL** RS485 or optical fibre serial communication module
- EXT** Extension port for connection with external modules

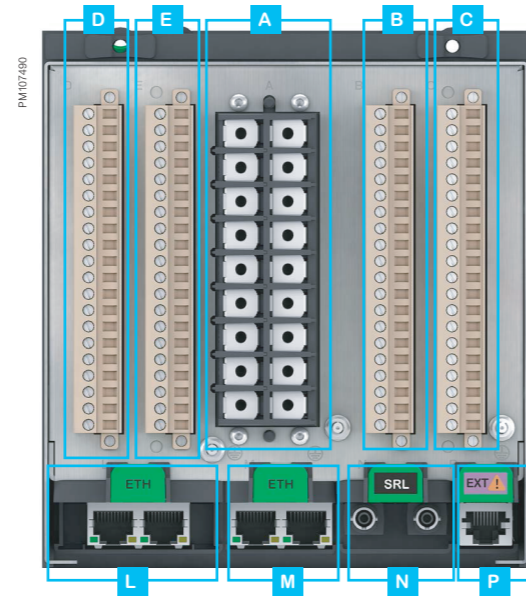


Easergy P5x20 - LPCT/LPVT variant

Slot A	Measuring inputs	3 phase LPCT + CSH core balance CT + 4 LPVT
Slot B	Power supply and digital I/O	24-250 V _{DC} / 100-230 V _{AC} + 4 DI + 3 DO + watchdog (WD)
Slot C ⁽¹⁾	Additional digital inputs and outputs 1	6 DI + 4 DO or 12 DI + 4 DO ⁽²⁾ or 5 DI + 5 DO ⁽³⁾
Slot D ⁽¹⁾	Additional digital inputs and outputs 2	
Slot E ⁽¹⁾	Additional digital inputs and outputs 3	
Slot M ⁽¹⁾	Communication interface 1 <i>Ethernet port</i>	Ethernet TP module with RSTP or Ethernet FO module with RSTP
Slots M&N ⁽¹⁾	Communication interface 1 <i>Ethernet port with PRP/HSR</i>	Ethernet FO module with HSR/PRP and PTP
Slot N ⁽¹⁾	Communication interface 2 <i>Serial port</i>	RS485 serial line module or Fiber optic serial line module
Slot L ⁽¹⁾	Communication interface 3 <i>Ethernet port</i>	Second Ethernet TP module with RSTP
Slot P ⁽¹⁾	Extension port	Extension module with backup memory

(1) Optional board
(2) The 12 DI + 4 DO board includes one motor speed detection input
(3) The 5 DI + 5 DO board includes two high break / high speed contacts

NOTE: For P5x30 the slot occupation rules apply. Follow the Easergy P5 Product Selector at se.com or consult the Easergy P5 User Guide.

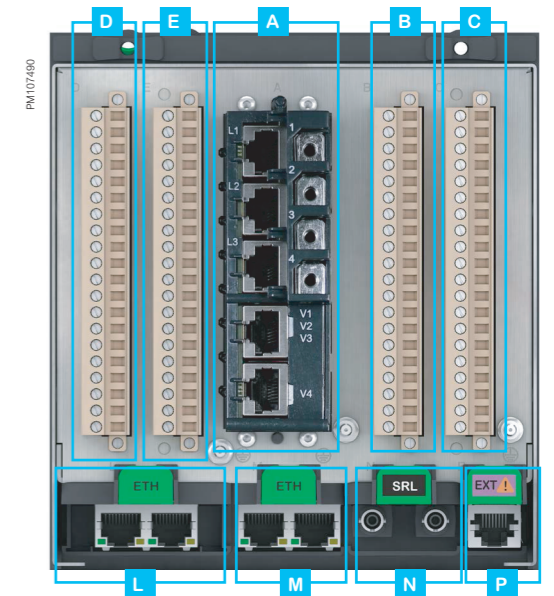


Easergy P5x30 - CT/VT variant

Slot D	Measuring inputs	3 phase CT + 2 residual CT + 4 VT or 3 phase CT + CSH core balance CT + 4 VT
Slot E	Power supply and digital I/O	24 - 48 VDC or 48-250 VDC ; 100-230 VAC + 4 DI + 3 DO + watchdog (WD)
Slot A ⁽¹⁾	Additional digital inputs and outputs 1	6 DI + 4 DO or 12 DI + 4 DO ⁽²⁾ or 5 DI + 5 DO ⁽³⁾
Slot B ⁽¹⁾	Additional digital inputs and outputs 2	6 DI + 4 DO or 12 DI + 4 DO ⁽²⁾ or 5 DI + 5 DO ⁽³⁾ or 3 Arc + 3 DI + 3 DO
Slot C ⁽¹⁾	Additional digital inputs and outputs 3	6 DI + 4 DO or 12 DI + 4 DO ⁽²⁾ or 5 DI + 5 DO ⁽³⁾ or 3 Arc + 3 DI + 3 DO
Slot M ⁽¹⁾	Communication interface 1 <i>Ethernet port</i>	Ethernet TP module with RSTP or Ethernet FO module with RSTP
Slots M&N ⁽¹⁾	Communication interface 1 <i>Ethernet port with PRP/HSR</i>	Ethernet FO module with HSR/PRP and PTP
Slot N ⁽¹⁾	Communication interface 2 <i>Serial port</i>	RS485 serial line module or Fiber optic serial line module
Slot L ⁽¹⁾	Communication interface 3 <i>Ethernet port</i>	Second Ethernet TP module with RSTP
Slot P ⁽¹⁾	Extension port	Extension module with backup memory

(1) Optional board
(2) The 12 DI + 4 DO board includes one motor speed detection input
(3) The 5 DI + 5 DO board includes two high break / high speed contacts

NOTE: For P5x30 the slot occupation rules apply. Follow the Easergy P5 Product Selector at se.com or consult the Easergy P5 User Guide.



Easergy P5x30 - LPCT/LPVT variant

Slot D	Measuring inputs	3 phase LPCT + CSH core balance CT + 4 LPVT
Slot E	Power supply and digital I/O	24 - 48 VDC or 48-250 V _{DC} / 100-230 V _{AC} + 4 DI + 3 DO + watchdog (WD)
Slot A ⁽¹⁾	Additional digital inputs and outputs 1	6 DI + 4 DO or 12 DI + 4 DO ⁽²⁾ or 5 DI + 5 DO ⁽³⁾
Slot B ⁽¹⁾	Additional digital inputs and outputs 2	6 DI + 4 DO or 12 DI + 4 DO ⁽²⁾ or 5 DI + 5 DO ⁽³⁾ or 3 Arc + 3 DI + 3 DO
Slot C ⁽¹⁾	Additional digital inputs and outputs 3	6 DI + 4 DO or 12 DI + 4 DO ⁽²⁾ or 5 DI + 5 DO ⁽³⁾ or 3 Arc + 3 DI + 3 DO
Slot M ⁽¹⁾	Communication interface 1 <i>Ethernet port</i>	Ethernet TP module with RSTP or Ethernet FO module with RSTP
Slots M&N ⁽¹⁾	Communication interface 1 <i>Ethernet port with PRP/HSR</i>	Ethernet FO module with HSR/PRP and PTP
Slot N ⁽¹⁾	Communication interface 2 <i>Serial port</i>	RS485 serial line module or Fiber optic serial line module
Slot L ⁽¹⁾	Communication interface 3 <i>Ethernet port</i>	Second Ethernet TP module with RSTP
Slot P ⁽¹⁾	Extension port	Extension module with backup memory

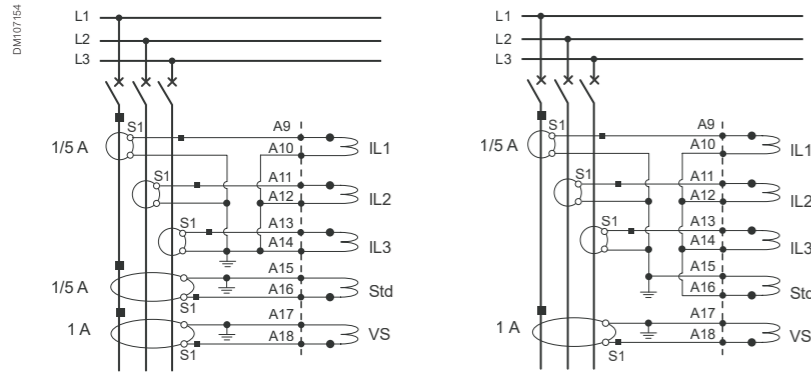
(1) Optional board
(2) The 12 DI + 4 DO board includes one motor speed detection input
(3) The 5 DI + 5 DO board includes two high break / high speed contacts

NOTE: For P5x30 the slot occupation rules apply. Follow the Easergy P5 Product Selector at se.com or consult the Easergy P5 User Guide.

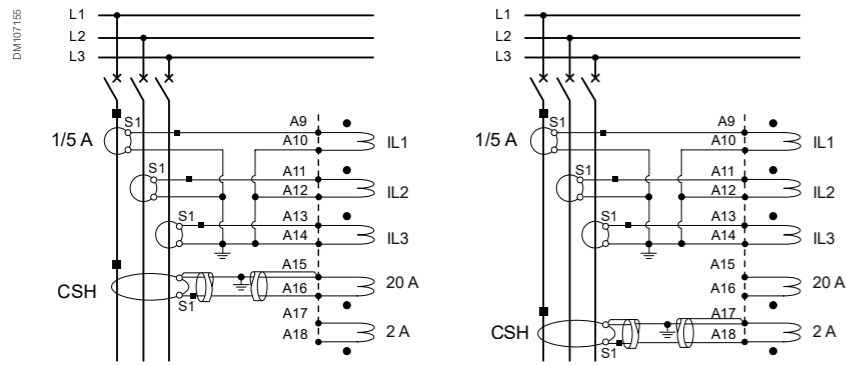
Easergy P5 연결 구성도

변류기 슬롯A

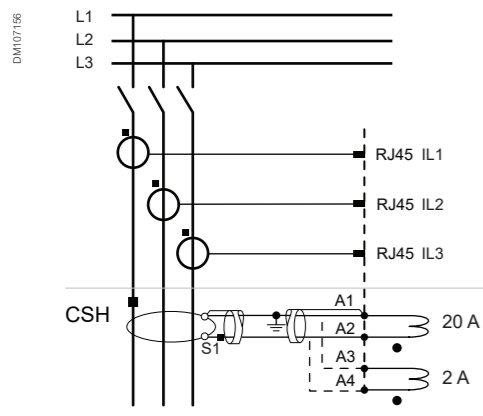
Model with 3 phase CT + 2 residual CT inputs



Model with 3 phase CT + 1 CSH inputs



Model with 3 phase LPCT + 1 CSH inputs

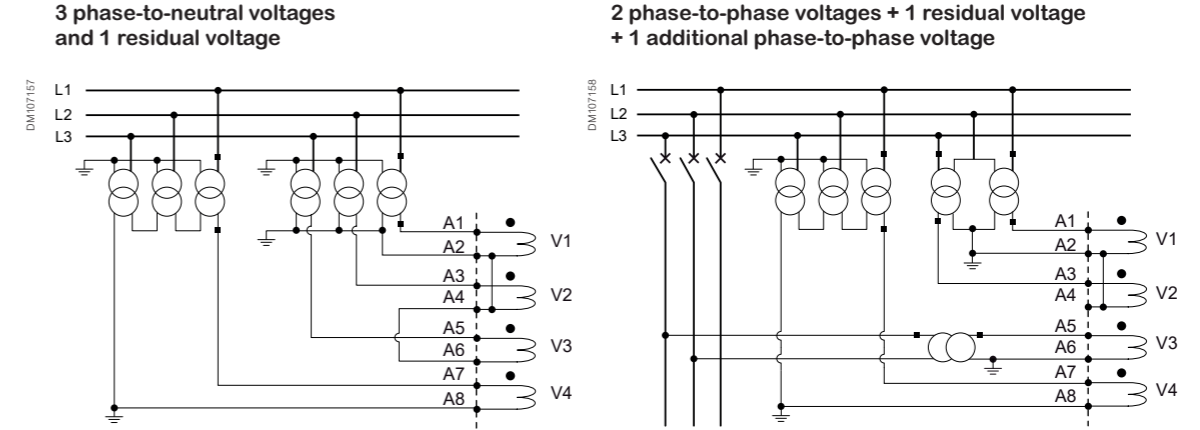


NOTE:
Please see the appropriate Safety Guide or User Guide for correct installation information.

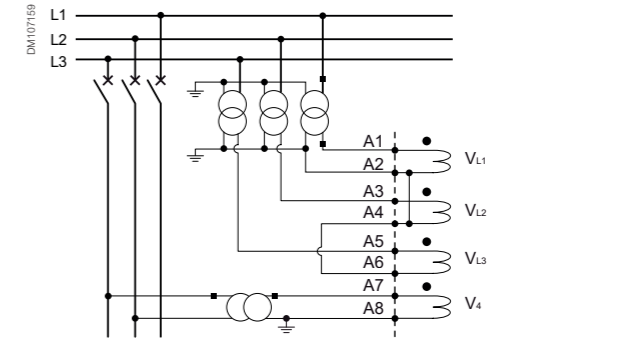
Easergy P5 연결 구성도

변성기 슬롯A

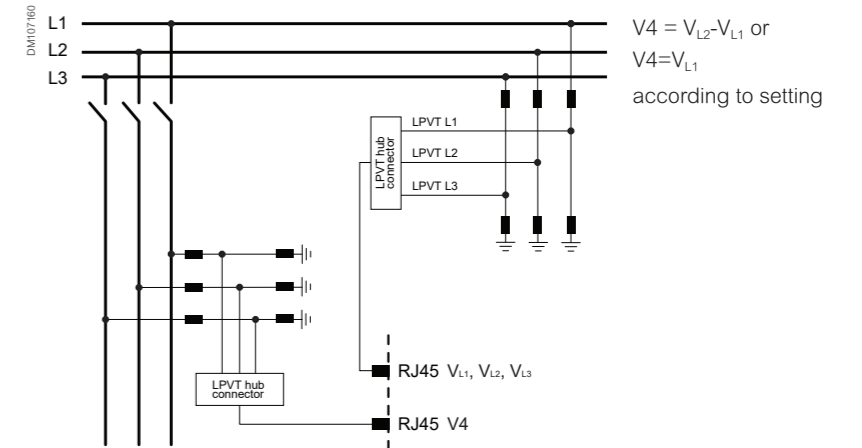
Model with 4 VT inputs



3 phase-to-neutral voltages + 1 additional phase-to-phase voltage



Model with 4 LPVT inputs



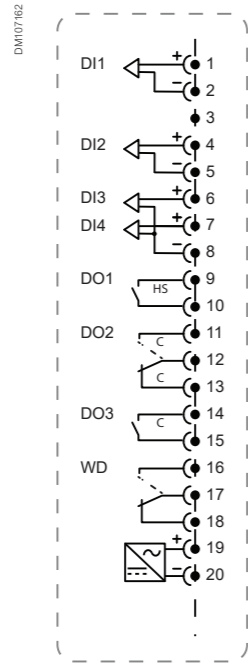
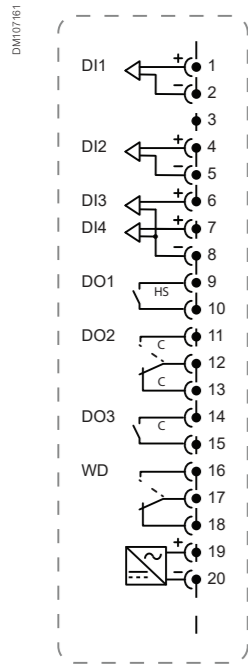
슬롯 B - 전원

디지털 입출력

P5x20



P5x30



24 to 250 V supply
+ 4 DI + 3 DO + WD

DI1 to DI4:
universal digital inputs

DO1, DO2 and DO3:
control relay outputs

Watchdog (WD):
signaling relay output

48 to 250 V supply
+ 4 DI + 3 DO + WD

or

24 to 48 V supply
+ 4 DI + 3 DO + WD

DI1 to DI4:
universal digital inputs

DO1:
high-speed/high-break output
DO2 and DO3:
control relay outputs

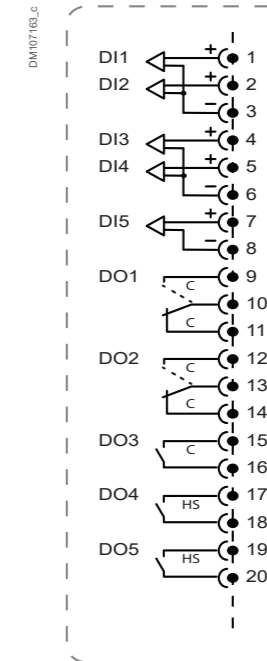
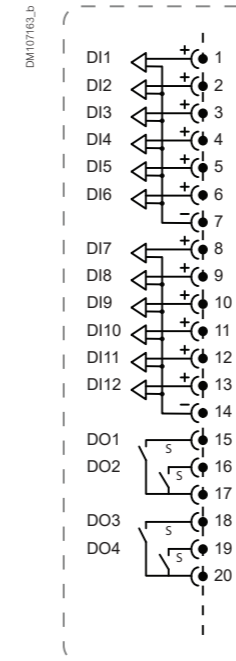
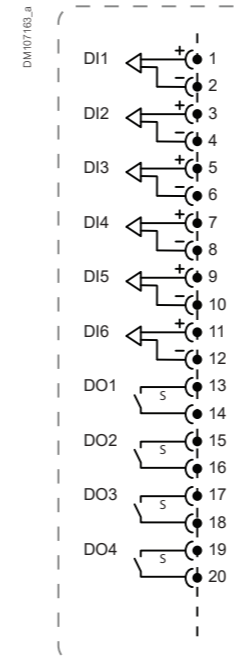
Watchdog (WD):
signaling relay output

NOTE:
Please see the appropriate Safety Guide or User Guide for correct installation information.

슬롯 C

추가적인 디지털 입출력

P5x20 and P5x30



6 DI + 4 DO

DI1 to DI6:
universal digital inputs

DO1 to DO4:
signaling relay outputs

12 DI + 4 DO

DI1:
motor speed detection input ⁽¹⁾

DI2 to DI12:
universal digital inputs

DO1 to DO4:
signaling relay outputs

5 DI + 5 DO

DI1 to DI5:
universal digital inputs

DO1 to DO3:
control relay outputs

DO4 to DO5:
high-speed/high-break outputs

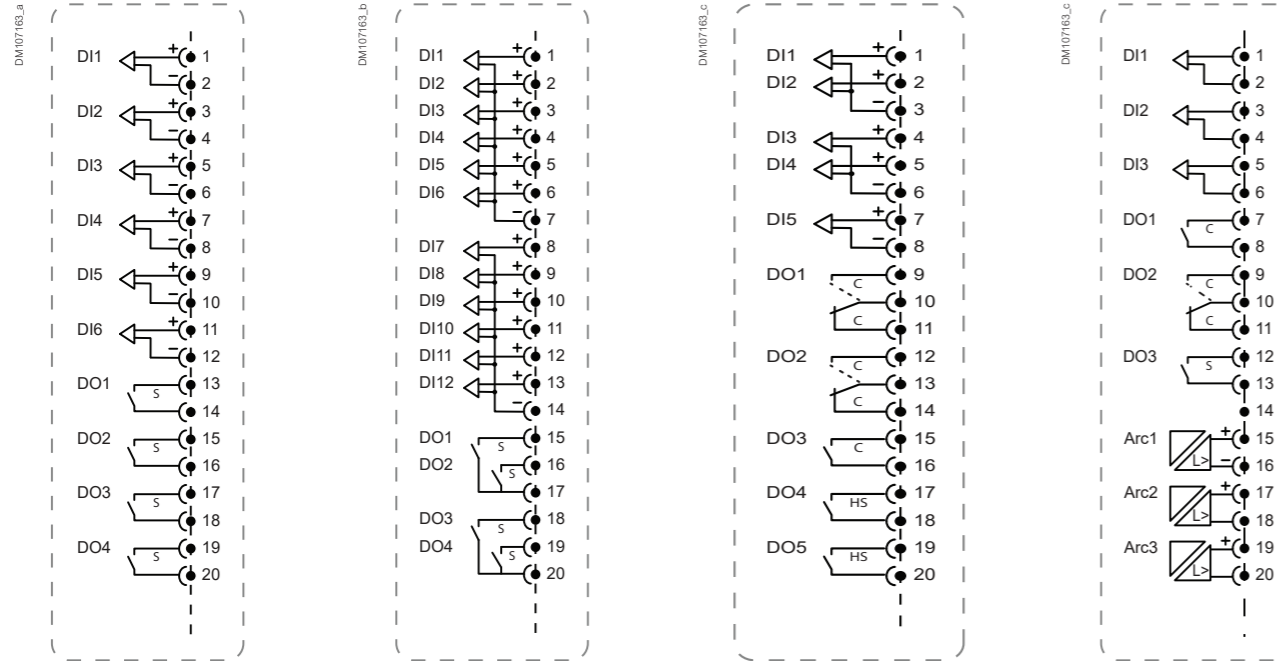
(1) DI1 can be used as universal input

NOTE:
Please see the appropriate Safety Guide or User Guide for correct installation information.

슬롯 C

추가적인 디지털 입출력

P5x30



6 DI + 4 DO	12 DI + 4 DO	5 DI + 5 DO	3 Arc + 3 DI + 3 DO
DI1 to DI6: universal digital inputs	DI1: motor speed detection input ⁽¹⁾	DI1 to DI5: universal digital inputs	DI1 to DI3: universal digital inputs
DO1 to DO4: signaling relay outputs	DI2 to DI12: universal digital inputs	DO1 to DO3: control relay outputs	DO1 to DO2: control relay outputs
	DO1 to DO4: signaling relay outputs	DO4 to DO5: high-speed/high-break outputs	DO3: signaling relay outputs
			3 point light sensor inputs

(1) DI1 can be used as universal input

NOTE:
For P5x30 the slot occupation rules apply. Follow the Easergy P5 Product Selector at se.com or consult the appropriate User Guide.
Please see the appropriate Safety Guide or User Guide for correct installation information.

전기적 특성

Power supply		
Rated voltage	P5x20	24-250 Vdc; 100-230 Vac
	P5x30	24-48 Vdc
		48-250 Vdc; 100-230 Vac
Variation		-20% / +20%
Typical burden ⁽¹⁾	P5x20	4 W ; 10 VA at 230 Vac
	P5x30	8 W ; 15 VA at 230 Vac
Maximum burden	P5x20	6 W ; 15 VA at 230 Vac
	P5x30	11 W ; 22 VA at 230 Vac
Maximum interruption time		100 ms

Measurement Inputs	
Rated frequency	50/60 Hz
Phase CT and standard earth/ground fault CT inputs	
Rated current	1 A / 5 A
Input impedance	< 0.02 Ohm
Thermal withstand, continuous	20 A
Thermal withstand, 1 s	500 A
Very sensitive earth/ground fault CT input	
Rated current	1 A
Input impedance	< 0.02 Ohm
Thermal withstand, continuous	4 A
Thermal withstand, 1 s	100 A
CSH input (for 470/1 dedicated sensors)	
Rated current	2 A / 20 A (primary value)
Input impedance	< 0.02 Ohm
Thermal withstand, continuous	300 A (primary value)
Thermal withstand, 1 s	20 kA (primary value)
LPCT inputs	
Rated voltage	22.5 mV
Extended rated voltage	0.25 to 31.5 rated voltage
Input impedance	2 MOhms / 500 pF
Thermal withstand	60 V
VT inputs	
Rated voltage	200 V
Input impedance	> 100 kOhms
Voltage withstand, continuous	1.2 rated voltage
LPVT inputs	
Rated voltage	3.25 V/√3
Extended rated voltage	0.25 to 1.5 rated voltage
Input impedance	10 MOhms / 15 pF
Thermal withstand	25 V

(1) According to configuration

전기적 특성

Digital inputs

Rated voltage	240 V DC or AC
Switching threshold voltage	10 to 200 V, settable
Current drain	1 to 28 mA, settable ⁽¹⁾

Digital outputs (relays)

Control relay outputs

Rated voltage	240 V DC or AC
Continuous current	8 A
Making current	30 A, 200 ms
Breaking capacity (L/R < 40 ms)	50 W (24 to 127 V) / 30W (240 V) ⁽²⁾

Signaling relay output

Rated voltage	240 V DC or AC
Continuous current	2 A
Breaking capacity (L/R < 20 ms)	2 A (24 V) / 1 A (48 V) / 0.2 A (127 V) / 0.1 A (240 V)

High-speed and high-break output

Rated voltage	240 V DC or AC
Continuous current	10 A
Making current	30 A, 200 ms
Breaking capacity (L/R < 40 ms)	10 A (24 to 240 V)
Closing / opening time	1 ms / 200 ms

(1) According to configuration

(2) 50 W at 24 V with additional customer protection (RC or zener diode)

Life Is On



Green Premium™ ecolabel product - Sustainable performance, by design

Schneider Electric Korea Ltd.

슈나이더 일렉트릭 코리아 (주)

서울 본사

서울시 강서구 공항대로 248
대방건설빌딩 6층 (07805)
Tel: 02-2630-9700
Fax: 02-2630-9800

부산 지사

부산광역시 사상구 광장로 76
송원센타빌딩 802호
Tel: 051-319-7901
Fax: 051-319-7900

고객센터: 1588-2630

웹사이트: www.se.com/kr

카 페: www.energyforum.co.kr

트위터: twitter.com/SchneiderKorea

블로그: www.sch-log.com

페이스북: www.facebook.com/SchneiderElectric