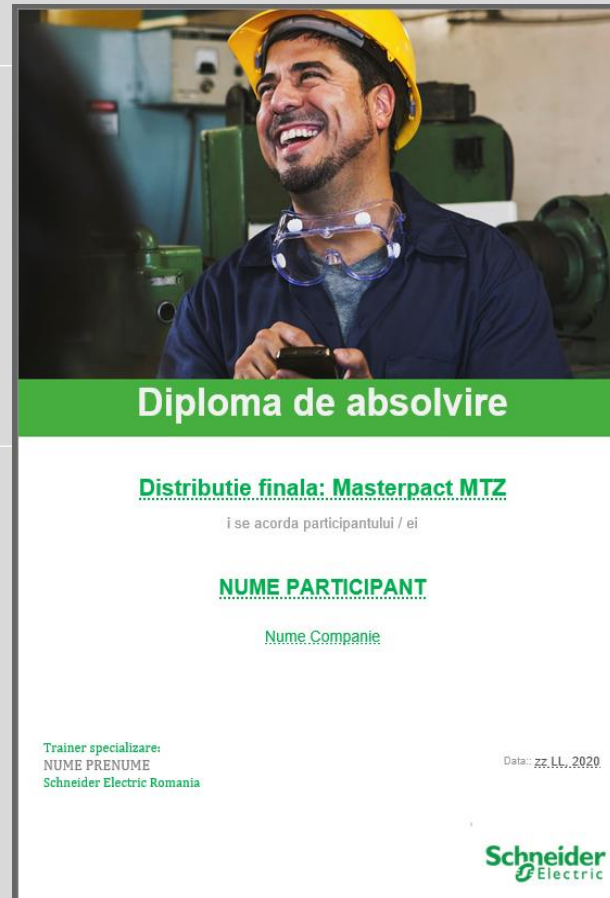


# Program de Specializare in ofertare Distribuitori Oficiali

Schneider Electric  
Romania  
2024

1. Analizati impreuna cu echipa dumneavoastra de ofertare temele de specializare potrivite domeniului de activitate
2. Contactati reprezentantul Schneider Electric si discutati despre temele de interes
3. Decideti impreuna data si locul evenimentelor fizice si participati activ in cadrul acestui program de specializare



# Obiectivele programului

# Beneficiile partenerilor

- **Cresterea competentelor** si dezvoltarea unei retele de **parteneri DO specializati**
  - **Siguranta in exploatare**
  - Extinderea **valorii adaugate** catre partenerii DO SER
  - Acoperirea nevoilor tehnice ale clientului final
- 
- **Crestere competente parteneri**
    - Ofertare rapida si corecta pentru produsele si solutiile SE
    - Asimilare rapida noutati oferta SE
    - Reducere fluctuatie de personal
  - **Creare diferentiator in piata**
    - Livrare solutii fiabile in piata
    - Dezvoltare solutii noi, abordare noi segmente si oportunitati
  - **Crestere vanzari si profitabilitate**

## Lista specializari **2024** dedicate partenerilor Distribuitori Oficiali

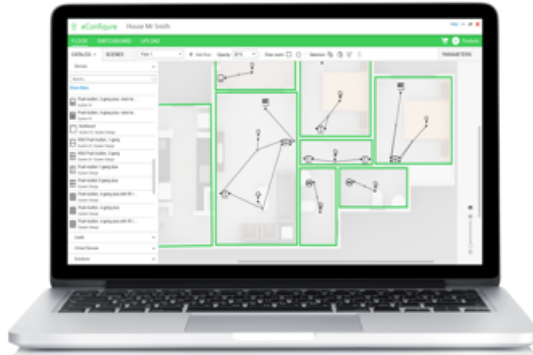
<b>Teme Program de Specializare Ofertare 2024</b>			
	<b>Evenimente fizice la sediul partenerului sau la sediul SE, laptop prezent si testare finala</b>	<b>Trainer specializare</b>	<b>Timp alocat (h)</b>
1	<b>Solutii Automatizari Cladiri (KNX)</b>	Raul Vasvari	2
2	<b>Solutii Distributie Finala (Acti9 +AFDD, iC40, Easy9)</b>	Remus Spinu	2
3	<b>Statii de incarcare EVLink</b>	Remus Spinu	1
4	<b>Intreruptoare automate ComPacT NSX, NSXm</b>	Dan Teodorov	2
		Dan Teodorov	
5	<b>Intreruptoare automate EasyPact</b>	Victor Donici	2
6	<b>Intreruptoare automate de putere Masterpact MTZ</b>	Dan Teodorov	2
7	<b>Ecostruxure Power - Produse conectabile - prezentare generala</b>	Dan Teodorov	2.5
8	<b>Solutii management motoare - TeSys</b>	Victor Donici	1.5
		Bogdan Viisoreanu	
9	<b>Oferta industrie (HMI, VSD, componente automatizari)</b>	Ionut Banica	1.5
		George Jerlaianu	
10	<b>Oferta Easy Series (HMI, VSD, componente automatizari)</b>	Bogdan Viisoreanu	1.5
11	<b>EcoStruxure Power Build</b>	Aurelia Voican	2.5
12	<b>eDesign Configurarea aparatajului si a tabloului electric</b>	Aurelia Voican	2
13	<b>Sistemul functional PrismaSeT G</b>	Dan Teodorov	2.5
14	<b>Sistemul functional PrismaSeT P</b>	Dan Teodorov	2.5
15	<b>Sisteme modulare Unica System+ pentru cladiri si rezidential</b>	Andreea Tudorica	1.5

# 1. Solutii automatizari cladiri – eConfigure KNX Lite

KNX Lite:

Durata Specializare:  
1.5 oreNumar max  
participanti: 10

## Solutii Automatizari Cladiri KNX: eConfigure KNX Lite



### Cuprins tema specializare

### Durata (1.5h)

<b>Principiu functionare KNX</b>	20
<b>eConfigure KNX Lite</b>	
Descriere software / versiuni	25
Aplicabilitate, functii	15
<b>Exemplificare video - Configurarea unui proiect</b>	
Functii de baza, configurare controller W4K	20
Rapoarte furnizate	10

**Chestionar test (Microsoft Forms)**

Trimitere rezultate in  
termen de 24h

## 2. Solutii Distributie Finala (Acti9+AFDD, iC40, Easy9)

**Recomandare pentru sesiunea nr. 2: parcurgerea in prealabil a urmatoarelor cursuri, disponibile pe mySchneider DO sau Exchange:**

1. Descopera protectia la suprasarcina si scurtcircuit
2. Cum alegeti un intreruptor automat ?
3. Descoperiti solutiile pentru distributia finala: actuatori de baza pentru monitorizare si control
4. Descoperiti oferta de distributie finala: auxiliare de semnalizare pentru monitorizare si control
5. Cum alegem protectia impotriva electrocutarii (RCD) ?
6. Cum alegi tipul de protectie diferentiala (RCD) in functie de circuitul electric in care este folosita?
7. Descopera protectia la supratensiune (SPD)
8. Cum alegi protectia impotriva supratensiunilor cauzate de loviturile de trasnet? (SPD)
9. Cum instalezi protectia la supratensiune (SPD) ?
10. Protejati persoanele si bunurile cu dispozitivele de detectie ale defectelor de arc electric (AFDD)



Accesibile prin:

**mySchneider  
Portal:**

\*Cont creat cu profilul  
B2B Distribuitor



Solutii Distributie Finala (Acti9, iC40, Easy9)	Continut tema specializare	Durata (2h)
	<b>Cunoasterea echipamentelor</b>	120 min
	Protectia la suprasarcina și scurtcircuit. Intreruptoare automate	
	Protectia impotriva electrocutarii. Intreruptoare/dispozitive diferentiale	
	<b>Protectia impotriva incendiilor.</b> Dispozitive de detectare a defectului de arc	
	Protectia la supratensiuni de origine atmosferica. Descarcatoare	
	<b>Comanda circuitelor electrice.</b> Contactoare. Teleruptoare	
	<b>Semnalizare. Alimentare.</b> Lampi.Sonerii. Prize	
<b>Accesorii / Auxiliare.</b> Elemente de conectica. Contacte auxiliare. Bobine		

Chestionar test (Microsoft Forms) - intrebari din cadrul cursurilor in limba romana si sesiunii de specializare


finalizare in 1h de la finalul sesiunii

Acti9, iC40, Easy9

Durata Specializare:  
2 ore

### 3. Statii de incarcare Evlink



Statii de incarcare Evlink	Continut tema specializare	Durata (1h)
	Estimari privind evolutia vehiculelor electrice	20
	Segmentarea pietei	
	Evlink ProAC	20
	Protecțiile statiilor de incarcare	
	EcoStruxure for eMobility	20
Load Management System		

Chestionar test (Microsoft Forms)

finalizare in 1h  
de la finalul  
sesiunii

Durata Specializare:  
1 ora

Numar max  
participanti: 15

## 4. Intreruptoare automate ComPacT NSX si NSXm

ComPacT NSX, NSXm



Continut tema specializare

Durata (2h)

ComPacT NSX, NSXm	Continut tema specializare	Durata (2h)
	<b>Cunoasterea echipamentelor</b>	
	<b>Caracteristici si performante</b>	120 min
	<b>Functii de protectie</b> Alegerea unitatilor de protectie	
	<b>Elemente auxiliare.</b> Mecanice	
	<b>Elemente auxiliare.</b> Electrice	
	<b>Configurare.</b> Alegerea aparatelor folosind configuratoarele on-line	
	<b>Chestionar test (Microsoft Forms)</b>	* trimitere rezultate in termen de 2 zile dupa curs

ComPacT NSX si NSXm

Durata Specializare:  
2 oreNumar max  
participanti: 15

## 5. Intreruptoare automate EasyPacT



Intreruptoare automate EasyPacT	Durata (2h)
<b>Cunoasterea echipamentelor:</b>	
<b>Caracteristici si performante</b>	120 min
<b>Functii de protectie</b> Alegerea unitatilor de protectie	
<b>Elemente auxiliare.</b> Mecanice	
<b>Elemente auxiliare.</b> Electrice	
<b>Configurare.</b> Alegerea aparatelor folosind configuratoarele on-line	
	* trimitere rezultate in termen de 2 zile dupa curs
	<b>Chestionar test (Microsoft Forms)</b>

EasyPacT

Durata Specializare:  
2 ore

Numar max  
participanti: 15





## 6. Distributie finala Masterpact MTZ




Masterpact MTZ	Continut tema specializare	Durata (2h)
	<b>Cunoasterea echipamentelor</b>	
	<b>Caracteristici si performante</b>	10
	<b>Functii de protectie</b> Alegerea unitatilor de protectie	20
	<b>Elemente auxiliare.</b> Mecanice	20
	<b>Elemente auxiliare.</b> Electrice	20
	<b>Functii suplimentare.</b> Module digitale	10
	<b>Configurare.</b> Alegerea aparatelor folosind configuratoarele on-line	30
	<b>Chestionar test (Microsoft Forms)</b>	10

Masterpact MTZ:

Durata Specializare: 2 ore

Numar max  
participanti: 10

## 7. EcoStruxure Power – Produse conectabile

EcoStruxure Power - produse conectabile	Continut tema specializare	Durata (2.5h)
	Cunostinte de baza despre comunicatia in retele industriale	Da
	Specializare nr. 2: Solutii Distributie fianala	Da
	Specializare nr. 4: ComPact	Da
	Specializare nr. 6: MasterPact MTZ	Da
	<b>Componente.</b> Smartlink, IFE, IFM, FDM, Com'X	50 min
	<b>Arhitecturi de comunicatie.</b> Ethernet, Serial Line, ULP, Modbus	40 min
<b>Configurare, instalare, PIF.</b> Ecostruxure Power Comission	30 min	
<b>Exercitii practice</b>	30 min	

### Chestionar test (Microsoft Forms)


\* trimitere rezultat in termen de 2 zile dupa curs

EcoStruxure Power:

Durata Specializare:  
2.5 ore

Numar max  
participanti: 10

## 8. Management motoare – oferta TeSys

Solutii pentru pornirea motoarelor de curent alternativ - Oferta TeSys	Continut tema specializare	Durata (1.5h)
	Cunoasterea echipamentelor	
	Caracteristici si performante	20
	Functii de protectie	20
	Functii de comanda	10
	Configurare. Alegerea aparatelor folosind documentatie sau configuratoarele on-line	30
	Chestionar test (Microsoft Forms)	10






Mng Motoare Standard:  
Durata Specializare:  
1.5 ore

Numar max participanti:  
10

## 9. Oferta produse industriale (semnalizare, rele, variatie viteza, HMI )

Industrie: Durata  
Specializare: 1.5 ore


Numar max  
participanti: 10

Solutii Industriie	Continut program specializare	Durata 1.5h
  	<b>Descrierea ofertei de control si semnalizare - Harmony (PPT)</b>	30min
	Oferta de baza lampi si butoane: Harmony XB4/XB5/XVL	
	Harmony XB5R - wireless pushbutton	
	Harmony eXLhoist - hoisting remote control	
	Signalling devices	
	XB5S - Biometric switch	
	Zelio relay - electromecanice	
	Zelio Control	
	Zelio Logic (PPT+soft)	
	<b>Descrierea ofertei de Variatie de viteza - Altivar (PPT)</b>	30min
Demaroare progresive		
Variatoare de viteza		
Aplicatii specifice / ofeta VSD Schneider Electric / ghid de alegere		
<b>Descrierea ofertei HMI (PPT)</b>	20 min	
Oferta de baza Magelis		
<b>Chestionar test (Microsoft Forms)</b>	10 min	

## 10. Oferta produse industriale EasySeries ( semnalizare, rele, variatie viteza, HMI)

Easy industrie  
Durata Specializare:  
1.5 ore

Numar max  
participanti: 10

Solutii Industrie	Continut program specializare	Durata 1.5h
	<b>Descrierea ofertei de control si semnalizare - Easy Harmony (PPT)</b>	
	Lampi si butoane: (Easy Harmony XA2)	20
	Balaze luminoase: (Easy Harmony XVG)	
	Relee in miniatura: (Easy Zelio)	
	<b>Descrierea ofertei de Variatie de viteza - Easy Altivar (PPT)</b>	
	Variatoare de viteza pentru aplicatii simple (Altivar 310)	20
	Variatoare de viteza dedicate aplicatiilor de pompare (Altivar 610)	
	<b>Descrierea ofertei Easy HMI + iPC industrial (PPT)</b>	
	Descrierea ofertei Easy Harmony GXU	20
	iPC-uri industriale	
<b>Automate programabile + surse de alimentare (PPT)</b>		
PLC-uri pentru aplicatii industriale simple (Modicon M100/M200)	20	
Surse de alimentare Modicon ABL2K		
<b>Limitatori Telemecanique (PPT)</b>		
Limitatori de cursa Easy Telemecanique (XCE, XCI)	10	
	<b>Chestionar test (Microsoft Forms)</b>	<b>10</b>

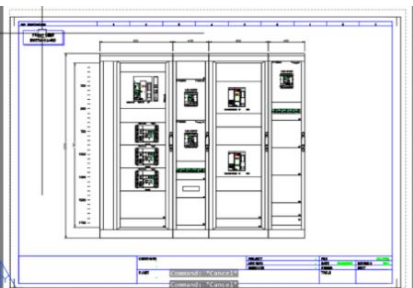


## 11. EcoStruxure Power Build

Configurare si bugetare tablouri electrice utilizand  
EcoStruxure Power Build



EcoStruxure  
Power Build



Continut tema specializare

Durata  
(2.5h)

Prezentare generala software EcoStruxure Power Build

20

Parcursere tipuri tablouri electrice (PrismaSeT P, G, S, XS, Pragma, Kaedra ) si  
configuratoare disponibile

20

Exemple practice

60

Modalitati de export

20

Proba practica (ESP Build)

30

EcoStruxure Power Build

Durata Specializare:

2,5 ore

Numar max participanti: 10

## 12. eDesign

eDesign - aplicatie web pentru configurarea aparatului si a tabloului electric

Continut tema specializare

Durata (min)

Prezentare generala eDesign	5
Prezentarea metodelor de lucru - mod asistat, mod manual	15
Realizarea configuratiilor de aparataj ultaterminal	15
Realizarea configuratiilor de tablouri electrice	15
Export documentatie	10

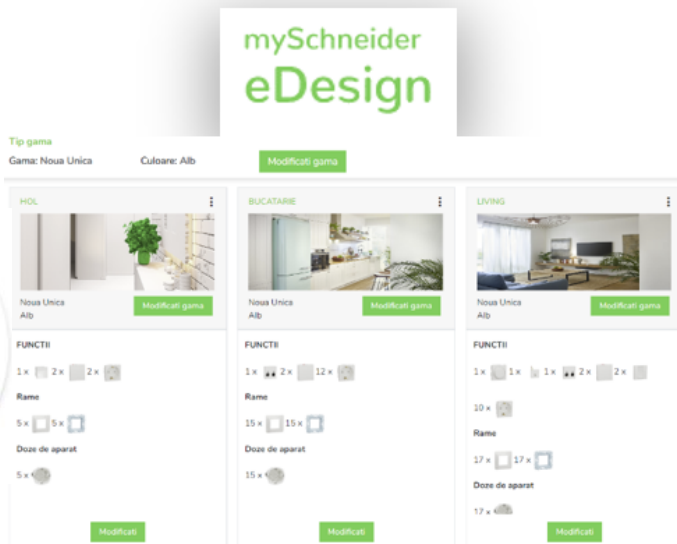
Realizare configurare individuala 15

## eDesign

Durata Specializare:

2 ore

Numar max participanti: 10




## 13. Sistemul functional PrismaSeT G

### PrismaSeT G

Durata Specializare:

2,5 ore

Numar max participanti: 15


Sistemul functional PrismaSeT G	Continut tema specializare	Durata (2.5h)
	<b>Dulapuri PrismaSeT G - Introducere</b>	2.5h
	<b>Unitati functionale</b>	
	<b>Circulatia cablurilor</b>	
	<b>Cofrete si dulapuri IP55</b>	
	<b>Accesorii de instalare</b>	
	<b>Metode de alegere (Catalog)</b>	
	<b>Chestionar test (Microsoft Forms)</b>	Trimitere rezultate in termen de 2 zile dupa curs

\* recomandare curs ulterior: EcoStruxure Power Build



## 14. Sistemul functional PrismaSeT P



Sistemul functional PrismaSeT P	Continut tema specializare	Durata (2.5h)
	<b>Dulapuri PrismaSeT P - Introducere</b>	2.5h
	<b>Unitati functionale</b>	
	<b>Separari si partitii</b>	
	<b>Distributia</b>	
	<b>Osatura si placile frontale</b>	
	<b>Accesorii de instalare</b>	
	<b>Metode de alegere (Catalog)</b>	
	<b>Chestionar test (Microsoft Forms)</b>	Trimitere rezultate in termen de 2 zile dupa curs

\* recomandare curs ulterior: EcoStruxure Power Build

### PrismaSeT P

Durata Specializare:

2,5 ore

Numar max participanti: 15

## 15. Unica System+

### Sisteme modulare Unica System+ pentru cladiri si rezidential



Continut tema specializare	Durata (1.5h)
<b>Prezentare generala Unica System+</b>	
<b>Solutii flexibile si optimizate pentru birouri si locuinte</b>	20
Ramele decorative Unica Pro & Posturile de lucru Unica System+	10
Suporturi de fixare adaptabile pentru un aspect diferit	15
Functii speciale pentru Unica System+	10
Unica System+ pentru spatiile de lucru	10
Documentatie, ghid de alegere si configuratoare	15

test Microsoft Teams 10 intrebari 10



## Unica System+

Durata Specializare:

1.5 ore

Numar max participanti: 15

# Propunere partener Plan de specializare 2024



## Plan de specializare - Lista persoanelor specializate *Partener DO*

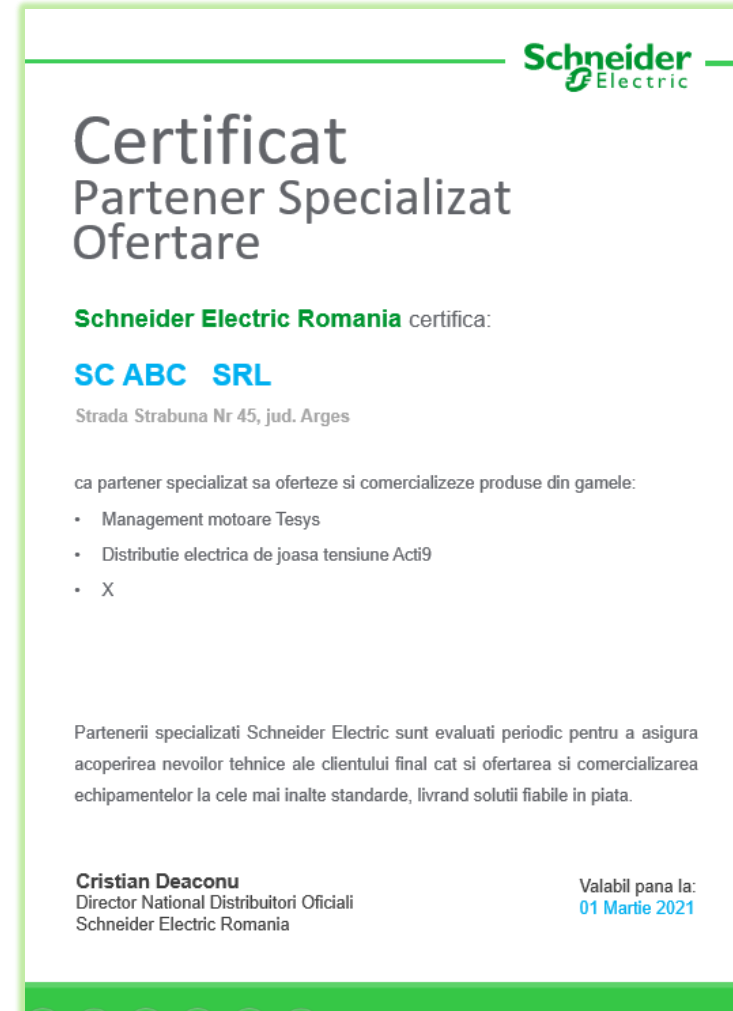
Solutii Automatizari Cladiri (KNX)	Solutii Distributie Finala (Acti9+AFDD, iC40, Easy9)	Statii de incarcare Evlink	Intreruptoare automate ComPacT NSX, NSXm	Intreruptoare automate EasyPact	Intreruptoare automate de putere Masterpact MTZ	Ecostruxure Power - Produse conectabile - prezentare generala	Solutii Management Motoare - TeSys	Oferta industrie (HMI, VSD, componente automatizari)	Oferta Easy Series (HMI, VSD, componente automatizari)	Ecostruxure Power Build	eDesign - Configurarea aparatajului si a tabloului electric	Sistemul functional PrismaSeT G	Sistemul functional PrismaSeT P	Sisteme modulare Unica System+ pentru cladiri si rezidential
Marian Dragomir														
Marinescu Andrei														
Ana Gheorghe														
x														
x														
Data propusa:	Data propusa	Data propusa	Data propusa	Data propusa	Data propusa	Data propusa	Data propusa	Data propusa	Data propusa	Data propusa	Data propusa	Data propusa	Data propusa	Data propusa

- Diploma de absolvire \*



\* se va acorda la finalul fiecarei sesiuni, participantilor care au raspuns corect la 8/10 intrebari in cadrul evaluarii (chestionar Microsoft Forms )

- Certificat partener specializat \*\*



\*\* se va acorda la finalul tuturor sesiunilor aferente planului de specializare agreat cu SER

# Programare sesiuni Plan de specializare 2024

- *Va rugam sa consultati reprezentantul Schneider Electric pentru a programa impreuna sesiunile alese.*
- *Evenimentele vor fi **fizice**, fie la sediul clientului, fie la sediul SE din Bucuresti sau agentiile teritoriale.*
- *Este recomandat ca participantii **sa aiba laptop sau tableta**, cu **acces la email** pentru a realiza testarea finala.*



# Formular de feedback

3 minute

## Ce ne recomandati sa imbunatatim in cadrul Programul de Specializare 2024?

Dragi parteneri,

Teama a ne asigura ca va oferim cea mai buna experienta din cadrul programului nostru de specializare, ne-am dat si primii feedback-uri dumneavoastra pe care il consideram valoros. Suntem interesati de parerile si sugestiile care ne-ar ajuta sa imbunatetim continutul programului.

Va rugam sa ne comunicati orice ganduri, idei sau sugestii pe care le aveti in legatura cu experienta dumneavoastra in cadrul programului.

Va multumim anticipat pentru timpul acordat si pentru contributia dumneavoastra la succesul programului nostru de specializare.

Cu consideratie,  
Schneider Electric Romania

Section 1

1. Ati mai participat la programul de specializare dedicat partenerilor distribuitori oficiali? \*

Da

Nu/nu stiu

2. Compania \*

3. Care sunt temele sesiunilor la care ati participat? \*

1. Solutii automatizari cladirii - eConfigure KNX I/O

2. Solutii Distributie Energie (Active+KTDO, iCAD, EasyE)

3. Retele de Incarcare EV/BEV NGU

4. Conectare NDC si NDS

5. Integrarea sistemelor de automatizare

6. Distributie Energie Microchiet MTZ

7. EcoStruxure Power - Proiectare conceleabile

8. Managementul energiei - oferta TeSys

9. Oferte produse industriale (servoaltime, rele, sisteme vizuale HMI)

10. Oferte produse industriale EasySelect

11. EcoStruxure Power Build

12. eDesign - Configurarea aparaturii din tabloul electric NGU

13. Sistemul functional ProximaGTP

14. Sistemul functional ProximaGTP

15. Sistemul modular Linia System+ pentru cladirii si rezidential NGU

4. Cum evaluati programul de specializare la care ati participat? \*

Notiati:

3 minute

## Recomandari, idei sau sugestii din partea dumneavoastra! ☺

Dragi parteneri,

Pentru a ne asigura că vă oferim cea mai bună experiență de studiu în cadrul programului nostru de specializare, ne-am dori să primim feedbackul dumneavoastră pe care îl considerăm valoros. Suntem interesați de părerile și sugestiile care ne-ar ajuta să îmbunătățim continutul programului.

Vă rugăm să ne comunicați orice gânduri, idei sau sugestii pe care le aveți în legătură cu experiența din cadrul programului.

Vă mulțumim anticipat pentru timpul acordat și pentru contribuția dumneavoastră la succesul programului nostru de specializare.

Cu considerație,  
Schneider Electric Romania

Va multumim pentru ca ne impartasiti experienta dumneavoastra!



[https://forms.office.com/Pages/DesignPageV2.aspx?subpage=design&FormId=reFRbkvFOUu1mA\\_-muaP77hSTOaekSJGII79o5vh7o5UMkIRWjZUVzdTOFZTMVdaRkNBMkxYU DUxQy4u&Token=de003840528c46158e140117638fdb9e](https://forms.office.com/Pages/DesignPageV2.aspx?subpage=design&FormId=reFRbkvFOUu1mA_-muaP77hSTOaekSJGII79o5vh7o5UMkIRWjZUVzdTOFZTMVdaRkNBMkxYU DUxQy4u&Token=de003840528c46158e140117638fdb9e)