



# Inredningsguide

Låt dina installationer glänsa.

[schneider-electric.se](https://schneider-electric.se)

Life Is On

**Schneider**  
Electric

De senaste årens hemrenoverings- och inredningstrend har format hur människor ser på sina hem. Att skapa ett hem som återspeglar ens livsstil har blivit en rolig hobby som nu är inom räckhåll för alla konsumenter.

Inte övertygad? Besök bara ditt närmaste byggvaruhus och se hur många människor som tillbringar helgerna med att gå nedför gångarna på jakt efter smarta idéer, material och förbrukningsartiklar de behöver för att göra om sina hem.

Elprodukter diskuteras sällan på heminredningswebbplatser och de flesta inredare brukar helt enkelt måla över dem. Som installatör kan du utnyttja den här trenden genom att hjälpa dina kunder att välja armaturer som kompletterar deras heminredning.

Allt som behövs är några inredningsgrunder.

## Lämna ett förslag med stil.

Den här guiden hjälper dig att förstå de inredningsgrunder du behöver för att möta - och överträffa - kundernas förväntningar. Och du behöver inte bli en professionell inredare för att göra det! När det gäller elprodukter kommer dina kunder att välkomna de råd du ger dem om en given produkts bekvämlighet eller energibesparande funktioner. Så varför skulle de inte lyssna på dina förslag om vilken design eller finish som bäst skulle komplettera deras inredning hemma?

Vem är egentligen bättre lämpad att ge dina kunder råd om deras elprodukter än du, deras installatör? Du känner till fördelarna och nackdelarna i varje projekt och är väl förtrogen med kundernas smak och budget. Och ingen annan känner till alla funktioner och finishar i Exxact- och Renovaserierna lika bra som du!

När du hjälper dina kunder att sätta kronan på verket i sina heminredningsprojekt med sofistikerade, eleganta elprodukter, levererar du en mervärdestjänst som får dig och dina installationer att särskilja sig från konkurrenterna.



En trend som är här för att stanna.

Hemmet är dit vi går för att känna oss trygga och säkra. Det är där vi slappnar av och varvar ned och delar speciella ögonblick med familj och vänner. De flesta heminredningar är relativt opersonliga när de istället borde spegla de människor som bor i dem. Genom att personifiera sin inredning kan dina kunder uttrycka sina unika historier och personligheter.

Professionell inredning är en konst. Men med viss grundläggande kunskap om inredningsstilar, färg och belysning – och lite sunt förnuft – är det möjligt att göra de flesta människors inredningsdrömmar till verklighet. Tveka inte att fördjupa dig i några av alla heminredningstidningar, webbplatser och bloggar, och ta en titt hos dina lokala möbel-, inrednings- och bygghandlare för en guldgruva av information – och inspiration!

# Prata heminredning med dina kunder.

När du lärt dig några allmänna riktlinjer, kom ihåg att heminredning ska vara roligt! Dina kunder inreder sina hem eftersom de gillar det. För dig är heminredning ett utmärkt tillfälle att bygga en mer personlig relation med dina kunder.

## Rätt tidpunkt

Det finns inga fasta regler för när du ska prata med kunderna om deras inredningsbehov. Det är upp till dig att avgöra den lämpligaste tidpunkten beroende på ditt allmänna intryck, typen av projekt – nykonstruktion eller renovering av ett rum eller ett helt hem – och kundens behov.

Men innan du tar upp frågan om inredning, ta en närmare titt på kundens interiör:

- Är väggfärgerna neutrala eller starka? Vilken typ av ytskikt används på väggarna?
- Är möblerna tillverkade av trä, metall, glas, sten eller andra material?
- Finns det några dekorativa föremål som kan berätta mer om din kunds inredningsstil?

Ofta är det enklaste sättet att lyfta frågan att peka ut en egenskap i kundens inredning som fångade ditt öga. Det kan vara en färg, ett material eller en textur. Därefter frågar du kunden om han eller hon vet att det finns elprodukter som kompletterar ytskikten på väggarna, trämöblerna, eller skiffergolvet till exempel.

Det här är det perfekta sättet att öppna upp till en kortfattad presentation av de många olika alternativen i Exxact- och Renovaserierna.

Om du inte befinner dig på den faktiska arbetsplatsen med kunderna, försök att få dem att prata om den inredningsstil de vill skapa i hemmet. Vilken typ av ytskikt på väggar och golv överväger de? Vilka befintliga möbler och dekorativa föremål planerar de att återanvända? Sedan kan du visa kunderna några av de sätt på vilka Exxact- och Renovaseriernas många färger och finishar kan komplettera deras valda stil.

## Det rätta rådet

Hur vet du vilka – och hur många – råd du ska ge? Lyssna på kunden och följ dina instinkter.

Ett alternativ är att ge några enkla råd genom att föreslå två sätt på vilka dina kunder kan använda Exxact- och Renovaserierna för att sätta den slutliga touchen på inredningen:

- För ett harmoniskt uttryck: Välj en finish i samma nyanser eller material som används i rummet (t.ex. en armatur i vitt i ett vardagsrum med ljusa färger och möbler)
- För ett kontrasterande uttryck: Välj en finish som sticker ut från rummets huvudfärg (t.ex. en armatur i aluminium för ett kök med högblanka färgstarka väggar)

Om du vill ta ditt inredningsråd ett steg till, får du alla tips du behöver i den andra delen av den här handboken.

## Se och känna

Oavsett vilka råd du ger, glöm inte att ge kunden möjlighet att se och känna på produkterna. Det här är det bästa sättet att uppskatta de högkvalitativa detaljerna och ädla materialen. Håll upp produkten mot väggen och be om kundens åsikt. Du kan till och med installera elprodukten. Om projektet tillåter kan du erbjuda att lämna kvar den några dagar för att ge kunden tid att leva med produkten och sedan fatta ett beslut.

# Stil, en smakfråga.

Vad är kundens inredningsstil? Stora, öppna, glest möblerade rum eller små, mysiga utrymmen med lugnande möbler och föremål? Föredrar kunden den varma och omslutande känslan av möbler i lantlig stil eller den moderna känslan i slankare, mer geometriska moderna delar? Kanske tycker kunden om alla dessa saker! Inredning är väldigt personligt, så det finns nästan lika många stilar som det finns individer. I praktiken börjar de flesta människor med föremål som de redan äger, lägger till och tar bort utifrån sin personlighet, önskan efter förändring och budget.



För varje inredningsstil i denna handbok har vi valt två finishar som kompletterar det foto som visas. Detta är dock endast förslag – det är upp till dig att använda din fantasi och inspiration för att hjälpa dina kunder välja rätt serie och finish för deras unika inredning!



Renova Effekt, rostfri



Renova Effekt, brons

Denna eklektiska stil ger dig friheten att blanda och matcha inslag som 70-talets blommiga bakgrunder, traditionella möbler, lyxiga draperier och råa industrimaterial. Om du däremot går för långt, kan resultatet bli kitschigt eller överarbetat. Med den eklektiska stilen, är balans och återhållsamhet nyckeln till att uppnå harmoni.

## Eklektisk

# 1900/1930



Det tidiga 1900-talet såg två stora designrörelser födas: Art Nouveau och Art Deco. Inspirerad av naturen sammanföll Art Nouveau-rörelsen med ankomsten av elektricitet i hemmen, vilket sporrade utvecklingen av legendariska lampor från designhus som Daum et Gallé. De organiska formerna i Art Nouveau banade väg till geometrin i Art Déco på 1920-talet. Kontrasterande färger – svart och vit – slog igenom för väggar, golv och möbiltyger. De enkla, funktionella och massproducerade möblerna från den här perioden används fortfarande i dagens moderna interiörer.



Renova Glas, Vit



Renova Glas, svart



# Retro

Inspirerat av 1960-talet när unga människor flyttade fram gränserna för frihet och revolterade mot konvention, introducerade den retro-modernistiska stilen geometriska former – cirkeln – och färger som orange, senap och brunt. Formica är stilens emblematiske material, som förskönar alla rum i huset, med början i köket. Tänk Andy Warhol och Popkonst och du fattar vad retro-modernistisk stil handlar om!



Renova Effekt, valnöt



Renova Effekt, svart marmor

# Sjuttiotal



Sjuttiotalsstilen växte fram ur den avslappnade, antikonformistiska estetiken från 1960-talet, och adderade ikoniska syntet- och transparenta material som plexiglas och rökfärgat glas. Rostfritt stål flyttade också fram till täten. Sjuttiotalsmöbler utmärks av roliga, okonventionella former – färgstarka, transparenta, bubblformade stolar – och ljusa färger. Ljusa, psykedeliska tapeter och trasmattor satte också sin prägel på sjuttiotalsstilen.



Exxact Solid, vitt glas



Exxact Solid, glas titan

# Industri



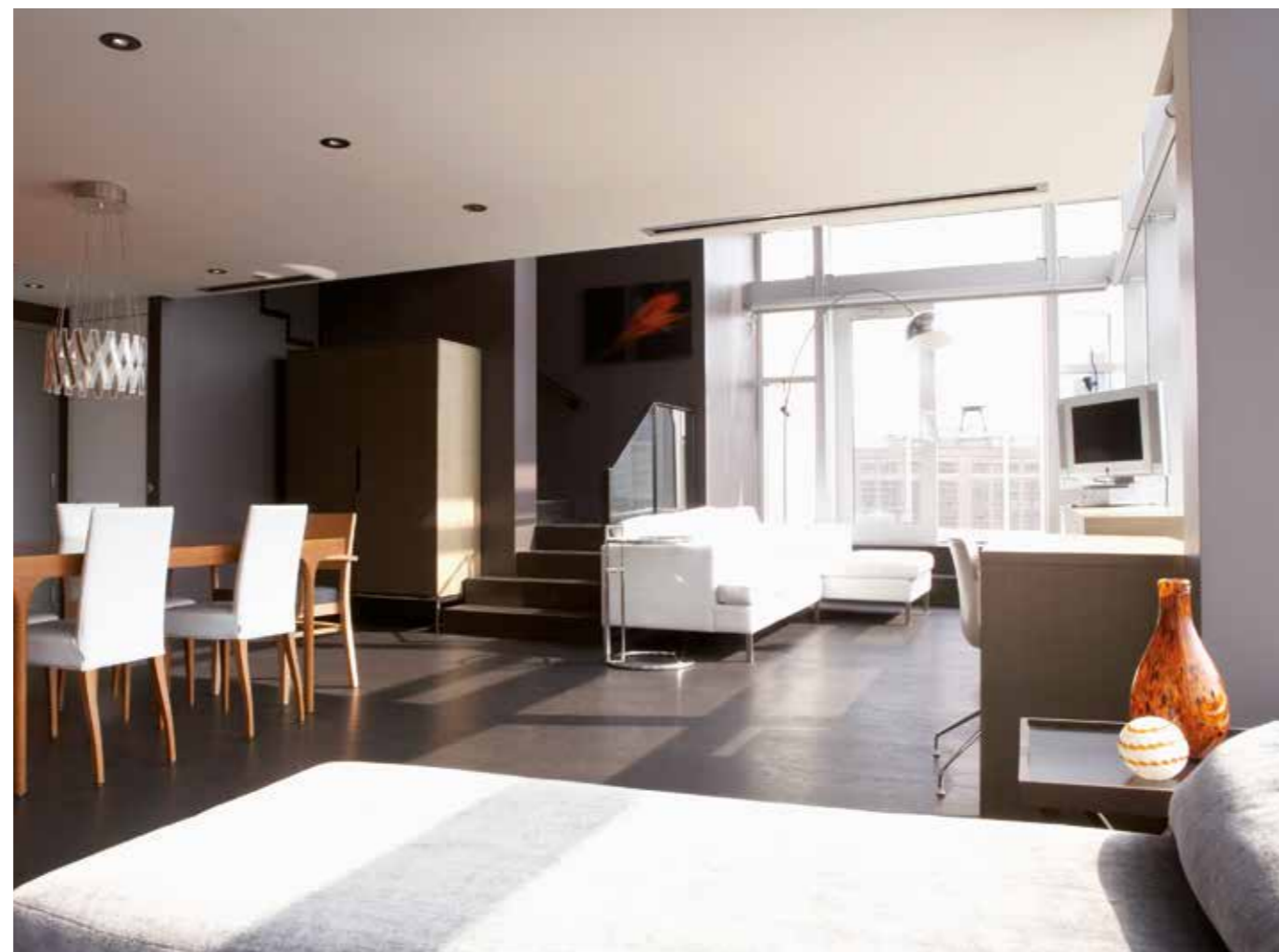
Den industriella stilen föddes ur New Yorks loftförelse när industribyggnader började konverteras för användning som bostäder. Men den industriella stilen kan fungera i nästan alla hem – förutsatt att det finns tillräckligt med plats. Material som betong och rått stål och neutrala färger som vitt och skiffergrått är kännetecknen för "loftstilen". Industriella tillbehör – särskilt lampor – är fortfarande populära, men samsas med bekväma, smarta möbler med minimalistisk design.



Exxact Primo, vit



Exxact Primo, antracit



# Modern



Exxact Solid,  
borstat stål



Exxact Solid,  
svart glas

Arkitektur och naturligt ljus spelar viktiga roller i dagens moderna interiörer. Högkvalitativa design och material är också framträdande, allt i bekvämlighetens namn. Från möbler och dekorativa föremål till apparater och elektrisk utrustning förbättrar den senaste tekniken komforten och bekvämligheten ytterligare. Den moderna färgpaletten är i allmänhet neutral, med en enda färgton som används som ledmotiv i hela hemmet.



# Minimalistisk

Den minimalistiska stilen handlar om ljus och utrymme. Designen dras ned till ett absolut minimum. Gytter göms undan i inbyggda förvaringsenheter och möbler väljs för form och funktion med betoning på material.



Exxact Primo, vit



Exxact Primo, vit



## Exotisk

Med influenser från Indien över Afrika till Asien är den exotiska stilen fylld av färger, motiv och texturer. Tryckta tyger, mattor och naturligt och målat trä från hela världen ger en internationell känsla. För att hålla en exotisk interiör autentisk är det viktigt att undvika vissa moderna föremål tillverkade specifikt för västerländska marknader.



Exxact Design,  
transparent med inlaga



Exxact Design,  
transparent med inlaga



## Lantlig

Vem har inte drömt om att äga ett hus på landet? Stenväggar, äkta trägolv, terrakottakakel och funktionella, rustika möbler är kännetecknen på den lantliga stilen. Designat för sällskap av släkt och vänner och att komma tillbaka till naturen – erbjuder en lantlig stilinredning en härlig blandning av färger – ockra, tegelrött, medelhavsblått och grönt. Tyger av bomullstwill, ull och spets. Lantliga möbler är förstås tillverkade av trä och kan antingen vara naturfärgade eller målade.



Renova Original,  
svart



Renova Original,  
vit

## Gustaviansk

Den skandinaviska lantliga eller gustavianska stilen har varit en ledande trend under de senaste tio åren. Gustavianska inredningar är varma och avslappnade. «Shabby-chic»-målade möbler, loppisfynd, omslutande soffor och färskblommor möts i en harmonisk färgpalett som domineras av vitt, ljusgrått och beige. Den gustavianska stilen tilltalar kunder som söker en välkomnande och nostalgisk atmosfär.



Renova Original,  
vit



Renova Original,  
vit





# Belysning

Som installatör är du en av de första personer som dina kunder vänder sig till för att få svar på frågor om belysning. Vad är den bästa belysningen för ett visst rum? Vilka slags stämningar är möjliga? Vilka är de bästa lamporna? Vad är den rätta mixen av naturligt och artificiellt ljus? Beroende på kundens behov och inredningsmålen kan du gå bortom konkreta svar och hjälpa dina kunder att nå ett mer attraktivt resultat som kommer att förbättra deras upplevelse av hemmet.

Och, som du vet, med dagens breda utbud av armaturer och lösningar, är belysning en viktig del av alla inredningsprojekt.

# Färg

Färg är kanske den viktigaste aspekten av alla heminredningsprojekt. Färg väcker rummet till liv och belyser arkitektoniska detaljer, möbler och konst. Färg påverkar också direkt hur vi uppfattar vår omgivning och kan till och med påverka vårt humör. Här är några grundläggande principer som hjälper dig att välja rätt färgkombinationer för att skapa den atmosfär som dina kunder försöker uppnå.

## Grunderna i färg

Färghjulet är det enklaste sättet att förstå hur färger och färgkombinationer fungerar.

### Grundfärger

Det finns tre grundfärger: Rött, gult och blått. Alla andra färger\* (utom vitt) härleds från de tre grundfärgerna. Svart erhålls genom att blanda alla tre rena pigment.

### Sekundärfärger

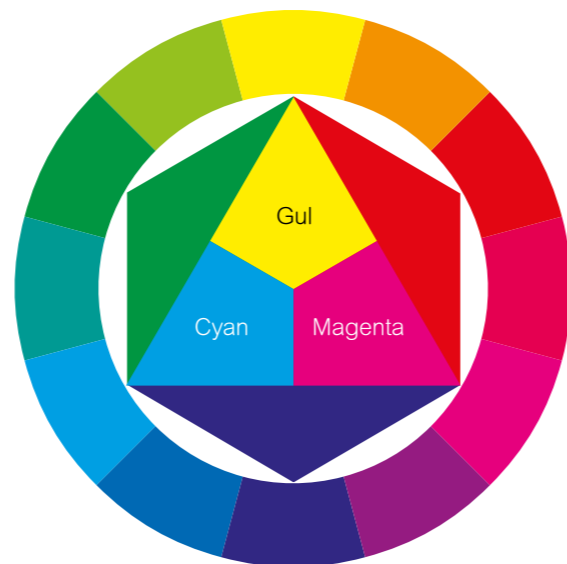
Sekundärfärger bildas genom blandning av två av de tre grundfärgerna.

- Blått + gult = grönt
- Blått + rött = violett
- Rött + gult = orange

### Tertiära färger

Tertiära färger formas genom att man blandar en grundfärg och en sekundärfärg.

- Gult + grönt = gulgrönt
- Rött + orange = rödorange
- Rött + violett = rödviolett



### Komplementfärger

Komplementfärgerna ligger mitt emot varandra på färghjulet. När komplementfärgerna läggs intill varandra förstärker de varandra för ett kontrastrikt resultat.

- Gult och violett
- Rött och grönt
- Turkos och rosa

\* Obs! Vissa målarfärger härleds inte från grundfärger utan istället från andra färgade baser.

# Färgval

Alla färger bör inte användas överallt. Rött, till exempel, är inte ett bra alternativ för sovrum – åtminstone inte för personer som vill ha en god natts sömn! Dessa tre enkla regler hjälper dig att komponera rätt färgkombinationer – personlig smakupplevelse och sunt förnuft tar hand om resten!

## Färgkategorier

### Varma färger

Varma färger ger en känsla av glädje och energi, vilket gör dem perfekta för vardagsrum, kök och andra högtrafikerade utrymmen. Dessa färger kan också användas för att kompensera för brist på naturligt ljus. Varma färger tenderar att föra väggarna närmare och gör så att rummet känns mysigare.

- Gult
- Orange
- Rött
- Rödviolett
- Och alla mellanliggande nyanser



### Kalla färger

Kalla färger – synonymt med lugn och ro – kan användas i alla rum i hemmet. Men de är särskilt lämpade för användning i sovrummen och för att göra så att mindre rum känns större.

- Anisgrönt
- Grönt
- Turkos
- Blått
- Blåviolett
- Och alla mellanliggande nyanser



### Neutrala färger

Paletten av neutrala färger är till synes oändlig och inkluderar alla nyanser och kombinationer av vitt, grädde, beige, brunt och grått. Neutrala färger kan skänka en naturlig elegans till sofistikerad, traditionell och modern inredning och är den perfekta kulissen för naturliga material som linne, bomull och trä.



# Arbeta med färg

## Grunderna

### Harmoni

När de används tillsammans kan färger intill varandra på färghjulet skapa harmoni. Det är dock viktigt att införa lite kontrast så att rummet inte blir för tråkigt. Du kan också lägga stänk av en komplementfärg i hela rummet för att lägga till ett visuellt intresse. Varför inte prova med kontrasterande elprodukter?



### Kontrast

Du kan skapa kontrast genom att använda svart och vitt, grundfärger och sekundärfärger eller varma färger och kalla färger, till exempel. Och kontrast inte behöver stanna vid färg. Du kan också kombinera kontrasterande material som matt lack och rostfritt stål – en trend som ofta ses i dagens moderna interiörer. När du använder kontrasterande färger är det generellt sett en bra idé att välja en dominerande färg och använda komplementfärgen i mindre doser, t.ex. på en fondvägg eller på möbler. Nästa steg är att introducera en tredje accentfärg. Tillbehör är ett bra sätt att göra detta.



### Monokromt

Ett monokromt färgschema använder olika nyanser av samma färgton (som görs ljusare eller mörkare genom att vitt eller svart läggs till). Effekten är subtil, med variationer i skuggframhävande funktioner som väggar, golv, gardiner och tillbehör.



# Färgens betydelse

Färgval är framför allt en fråga om personlig smak. Men våra önskemål formas av psykologi och kultur. Färgsymbolik kan variera från ett land till ett annat. Beroende på individen har färg makt att påverka våra humör.



### Rött: Kraft och passion

Rött, en känsloladdad färg om det någonsin funnits en sådan, symboliserar passion och livsglädje. Det representerar också paradox, mod, fara, kärlek och hat. Rött är handlingens färg.



### Orange: Energi och entusiasm

Orange är fyllt av optimism och uppmuntran. En "feel good"-färg – orange är associerat med ett öppet sinne, kreativitet och kommunikation. Den har gjort comeback i och med sjuttitalstilens återkomst.



### Gult: Ro, intuition och solen

Soliga dagar gör att alla mår bra! Och gult är färgen för liv och återfödelse. Den här varma, stimulerande färgen framkallar firande och vänskap. Gult är även kopplat till andlig upplysning.



### Grönt: Natur, avkoppling och hopp

Vårens färg – och återfödelse – grönt är naturligt associerat med hopp. Det är en rogivande, lugnande färg som får oss att känna oss bekväma och avslappnade.



### Blått: Frihet, fantasi, och himlen

Att betrakta horisonten mellan hav och himmel uppmanar oss att dagdrömma. Blått är uttrycket för detta fridfulla, drömliknande tillstånd. Blått – vattnets färg – är uppriskande. Det är också kopplat till lojalitet.



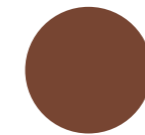
### Lila: Mysterium, andlighet och upphöjdhed

Utöver dess religiösa konnotationer, representerar lila drömmar, fred och vänskap. Lila är en känslig färg som också framkallar vemod och ensamhet. Samtidigt som lila kan få en inredning att kännas lugn och fridfull, är det svårt att blanda den med andra färger, med undantag för kanske vitt, svart eller brunt.



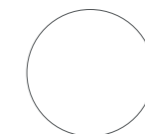
### Rosa: Kvinnlighet, ömhet, och lycka

Rosa är en energifylld färg associerad med kärlek, glädje, och femininitet. Rosa används vanligen i "feminina" interiörer och kan vara svårt att använda med andra färger. Det är i allmänhet säkert att använda rosa som en accentfärg.



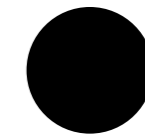
### Brunt: Styrka och skonsamhet

Brunt är höstens och jordens färg. Denna neutrala färg associeras varken med sorg eller glädje. Skonsam men ändå skyddande – Brunt kan ha en dunkel framtoning om det används för mycket i en interiör.



### Vitt: Renhet, oskuld och välstånd

Symboliken från vitt är huvudsakligen positiv. Inom inredning har vitt många förtjänster: Det passar med alla stilar och färger och är utomordentligt beboeligt.



### Svart: Enkelhet och elegans

Svart är en kontrasterande färg, som representerar universum, natten och sorg – men svart är också framstående och elegant. Svart bör användas försiktigt i inredningar – prova att använda svart med vitt och grått eller med en varm färg.



### Grått: Diskretion och modernitet

Vid första anblicken är grått en ganska matt färg som ofta associeras med nedstämdhet och ensamhet. Men eftersom det är en neutral ton är det lugnande och avslappnande. Det är också den moderna färgen par excellence (tänk på den råa betong som används i moderna interiörer).



# Exxact och Renova i några av alla sina utföranden

Exxact



Renova



# Exxact Design – för ett unikt hem

Exxact Design finns i de vanligaste kombinationslösningarna för hemmet: 1- till 3-facksramar och en ram för 2-vägsuttag (för 4- och 5-facksramar, välj Primo). Den transparenta ramen kan enkelt och säkert tas bort utan att strömförande delar vidrörs. Genom att montera valfritt mönster eller något av de medföljande färgarken, inspireras kunden att skapa sina egna unika designlösningar.



Välj något av de medföljande färgarken eller använd dem som mall för egen design.



\* Oberflex finishes  
Oberflex®



## Vad du behöver veta

Idag är alla intresserade av heminredning, vilket sträcker sig över praktiskt taget alla trender och budgetar. Människor strävar efter förändring och är inte rädda för att göra något åt det!

Heminredning är roligt. Däremot är inte alla professionella inredare. Följ några enkla regler och hjälp dina kunder på vägen till ett personligare hem.

Våra serier Exxact och Renova togs fram med en mängd olika utföranden och finishar till attraktiva priser för att möta dagens växande heminredningstrend.


Glöm inte att ta bilder av dina installationer. Du kan använda dem för att visa hur du kan hjälpa dina kunder att fatta rätt beslut. Att se är att tro!

Life Is On



Schneider Electric Sverige AB  
Frösundaviks allé 1  
169 70 Solna  
Tel: 010 - 478 20 00  
info@se.schneider-electric.com  
www.schneider-electric.com/se

Då standarder, specifikationer och utformningar förändras med tiden, bör du kontakta oss för att bekräfta informationen i denna trycksak.

 Det här dokumentet är tryckt på ekologiskt papper

MK0341