



Huizen en bedrijven van stroom blijven voorzien met een UPS

Het is gemakkelijk om energie als vanzelfsprekend te beschouwen. Energie helpt ons warm, veilig, productief, schoon, voldaan en gezond te houden. Uit de laatste indicatoren blijkt echter dat Europa zich voorbereidt op onzekere tijden met stroomtekorten nu de regio ernaar streeft voldoende energie te garanderen om de komende jaren door te komen. De Europese media besteden bijna dagelijks aandacht aan dit zorgwekkende scenario, waarbij bronnen als Bloomberg Europe* voorspellen dat stroomuitval "de volgende bedreiging voor het continent" is.

Als toonaangevende UPS-fabrikant helpt Schneider Electric kritische elektrische apparaten in huizen en bedrijven in heel Europa te beschermen. Dus zelfs als we de komende maanden met stroomschommelingen of blackouts te maken krijgen, kunt u er zeker van zijn dat we u in deze onzekere periode van stroom kunnen voorzien en productief kunnen houden.

*Bloomberg artikel « [Europe Prepares Blackout Plans to Head Off Winter Energy Chaos](#) », 15 september 2022.

Ononderbroken stroom in huis

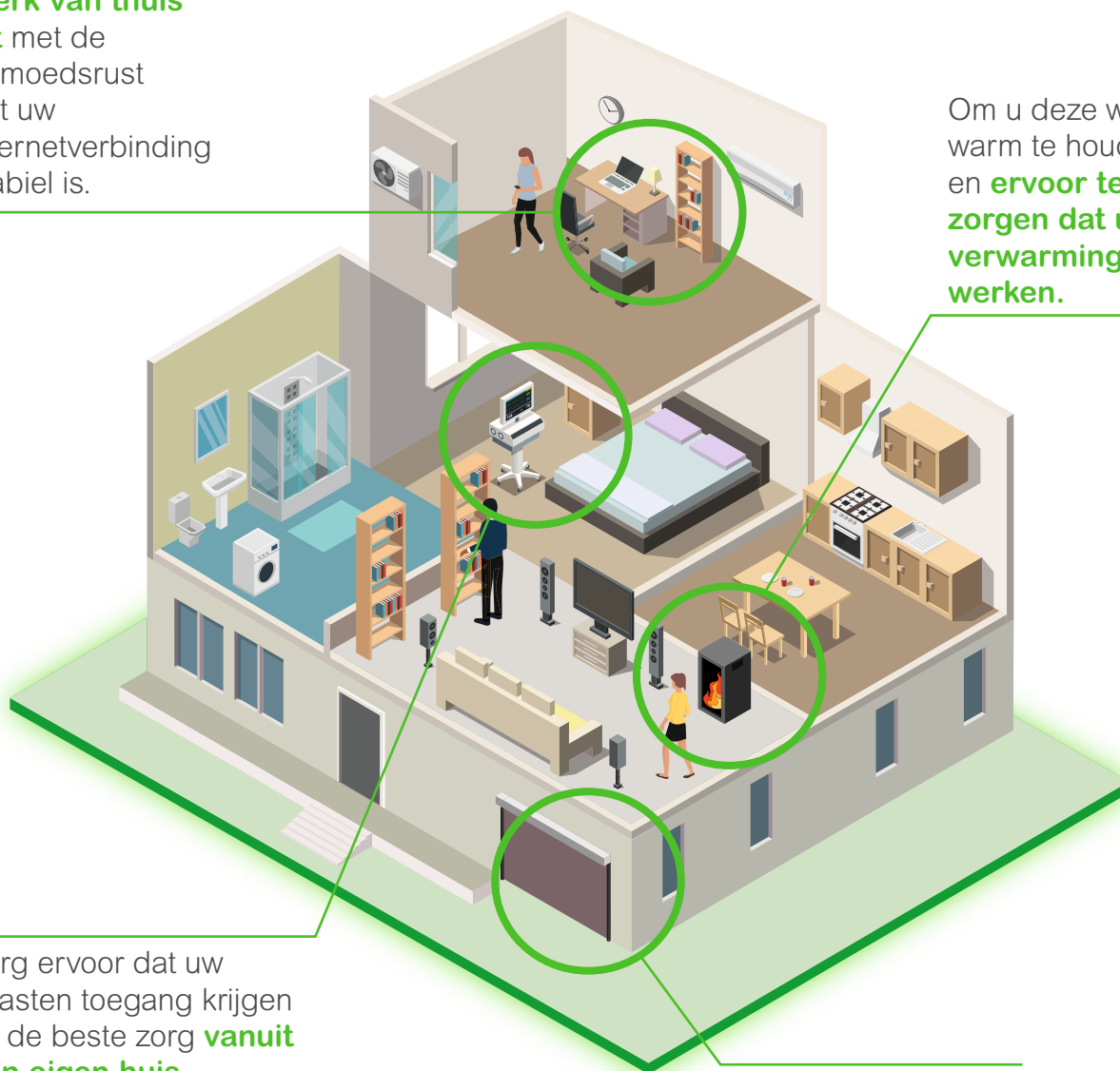
Werk van thuis

uit met de gemoedsrust dat uw internetverbinding stabiel is.

Om u deze winter warm te houden en **ervoor te zorgen dat uw verwarming blijft werken.**

Zorg ervoor dat uw naasten toegang krijgen tot de beste zorg **vanuit hun eigen huis.**

En zorg ervoor dat u 24/7 toegang heeft in en rond uw huis: ook voor uw garagedeur en elektrische rolluiken.





Betrouwbaar toegangsbeheer



	Geschat vermogen (watt)	Autonomie*	Referentie
Automatische rolluiken (minder dan 5 ramen)	150 W	Circa 10x openen en sluiten	BX1600MI-FR
Automatische rolluiken (meer dan 5 vensters)	> 150 W	Circa 10x openen en sluiten	BX2200MI-FR
Verlichting	10 W	2 uur	BX750MI-FR
Elektrische poort	150 W	Circa 5x openen en sluiten	BX1600MI-FR
Garagedeur	500 W	Circa 5x openen en sluiten	BX1600MI-FR
Alarmsysteem	10 W	2 uur	BX750MI-FR



Zorg voor connectiviteit in jouw home-office



	Geschat vermogen (watt)	Autonomie*	Referentie
ADSL-router	20 W	2u30	BX750MI-FR
Glasvezelrouter	32 W	1u30	BX950MI-FR
Laptop	40W	1 uur	BX950MI-FR
Printer	50 W	1 uur	BX1200MI-FR



Bescherm uw verwarmingsapparatuur



	Geschat vermogen (watt)	Autonomie*	Referentie
Pellets of brandstofketel	100 W	1u30	BX2200MI-FR
Pelletkachel	30 W	2u30	
Gasketel < 32 kW	75 W	2 uur	



Bescherm uw medische hulpmiddelen**



	Geschat vermogen (watt)	Autonomie*	Referentie
Medisch bed	90 W	60 bewegingen	BX1600MI-FR
CPAP-apparaat	45 W	2 uur	BX1600MI-FR
Kunstmatische beademing	460 W	2 uur	SRVS1KRILRK + 2 x SRVS36RLBP-9A + SURT013

*De gegeven autonomiewaarden zijn een indicatie. Dit hangt af van het vermogen van de te beschermen apparatuur en de wijze waarop deze wordt gebruikt. Het vermogen van het te beveiligen apparaat moet zo nodig door een bevoegd elektricien worden gecontroleerd. Schneider Electric kan niet aansprakelijk worden gesteld in geval van storing of gebrek aan autonomie.

**om te voldoen aan de EMC-norm in een medische omgeving: IEC/EN 60601-1-2, moet de UPS op meer dan 2 meter van de patiënt worden geïnstalleerd.

Ononderbroken stroom voor de werkplek

Om uw voorraad te beheren en te raadplegen

Om verstoring van uw zakelijke gesprekken te voorkomen





Verwerken van klantorders en facturen



	Geschat vermogen (watt)	Autonomie*	Referentie
Kassa en betaalterminal	60 W	2 uur	BX950MI-FR
VOIP-telefoon	15 W	2 uur	BX750MI-FR
Wifi-repeater	17 W	2 uur	BX750MI-FR
Router	15 W	2 uur	BX750MI-FR
PC + scherm	60 W	2 uur	BX950MI-FR



Bescherm uw bezittingen



	Geschat vermogen (watt)	Autonomie*	Referentie
Beveiliging en CCTV	330 W	2 uur	SRVS1KIL + 1 x SRVS36BP-9A
Schuifdeuren	150 W	Circa 300 openen en sluiten (1 kVA) Circa 600 openen en sluiten (2 kVA)	SRVS1KI / SRVS2KI
Koelunit	100 W	2 uur	SRVS1KIL
	150 W		SRVS1KIL
	300 W		SRVS1KIL + 1 x SRVS36BP-9A

* De gegeven autonomiewaarden zijn een indicatie. Dit hangt af van het vermogen van de te beschermen apparatuur en de wijze waarop deze wordt gebruikt. Het vermogen van het te beveiligen apparaat moet zo nodig door een bevoegd elektricien worden gecontroleerd. Schneider Electric kan niet aansprakelijk worden gesteld in geval van storing of gebrek aan autonomie.

NOTES

A series of horizontal dashed lines for writing notes.

Life Is On



se.com/be/nl

Schneider Electric
Dieweg 3,
1180, Brussel
(02) 373 75 01

© 2023 Schneider Electric. Alle rechten voorbehouden. Life Is On Schneider Electric is een handelsmerk van Schneider Electric SE, haar dochterondernemingen en gelieerde ondernemingen. Wegens de evolutie van normen en materialen zijn de kenmerken die door de teksten en afbeeldingen in dit document worden aangegeven slechts bindend na bevestiging door onze diensten.

Life is On : het leven licht op - Design: Stéphane Desprez - Foto's: Shutterstock / Rawpixel.com

02/2023