

Operatörspaneler

Magelis

Kom-igång Styr Advantys STB I/O
direkt från Magelis

Skapad 2013-04-04

Rev 2013-08-02



INNEHÅLLSFÖRTECKNING

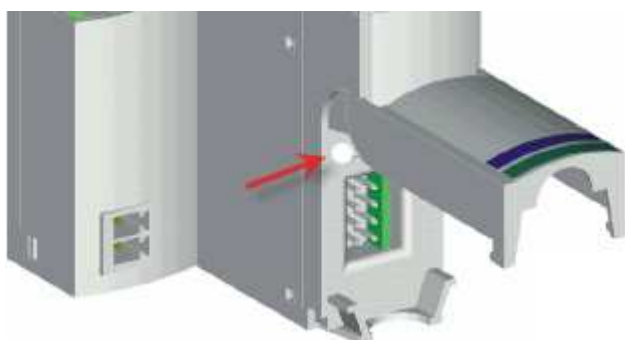
1	HÅRDVARA	2
2	ADVANTYS	2
2.1	ADVANTYS I/O ADRESSER	2
3	MAGELIS	3
3.1	MAGELIS STYRNING.....	3
3.2	ACTION.....	3
4	TIME OUT INSTÄLLNING	4
5	ALLMÄNT	5

1 HÅRDVARA

- En operatörspanel med ethernet port.
- Advantys STB I/O enhet med Modbus TCP kommunikations interface STB NIP2212 eller STB NIP2311.

2 ADVANTYS

Montera Advantys enheten med sina I/O enheter. Spännings sätt modulen. Tryck på lilla knappen under locket så läser kommunikations mastern in vilka moduler som är monterade.



2.1 ADVANTYS I/O ADRESSER

Ingångar är placerade på adress 45392 (%MW5391 enl. IEC) och framåt.
Utgångar är placerade på adress 40001 (%MW0 enl. IEC) och framåt.

Input Data																
Register	15	14	13	12	11	10	9	8	7	6	5	4	3	2	1	0
45392	-	-	-	-	-	-	-	-	-	-	1	1	1	1	1	1
45393	-	-	-	-	-	-	-	-	-	-	1	1	1	1	1	1
45394	-	-	-	-	-	-	-	-	-	-	2	2	2	2	2	2
45395	-	-	-	-	-	-	-	-	-	-	2	2	2	2	2	2
45396	3	3	3	3	3	3	3	3	3	3	3	3	3	3	3	3
45397	32	32	32	32	32	32	32	32	32	32	32	32	32	32	32	32

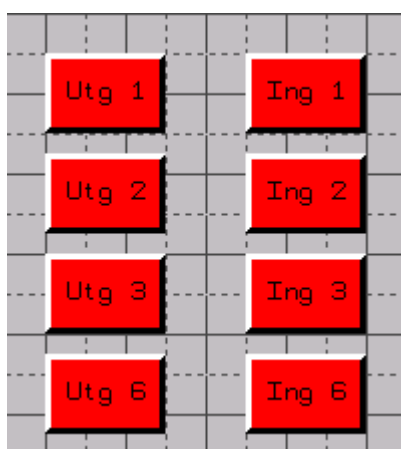
Image: Input
 Location: Reg 45392, Bit 15
 Family:
 Module:
 Item:
 Label:

Output Data																
Register	15	14	13	12	11	10	9	8	7	6	5	4	3	2	1	0
40001	-	-	-	-	-	-	-	-	-	-	2	2	2	2	2	2
40002	4	4	4	4	4	4	4	4	4	4	4	4	4	4	4	4
40003	32	32	32	32	32	32	32	32	32	32	32	32	32	32	32	32
40004	32	32	32	32	32	32	32	32	32	32	32	32	32	32	32	32

Tag hjälp av Advantys konfigurator mjukvaran för detaljerad info om adresser för varje modul.

3 MAGELIS

Gör en Magelis applikation för dina I/O, enheter en eller flera.

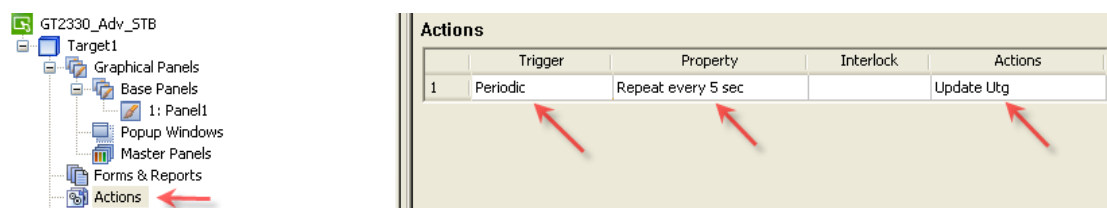


3.1 MAGELIS STYRNING

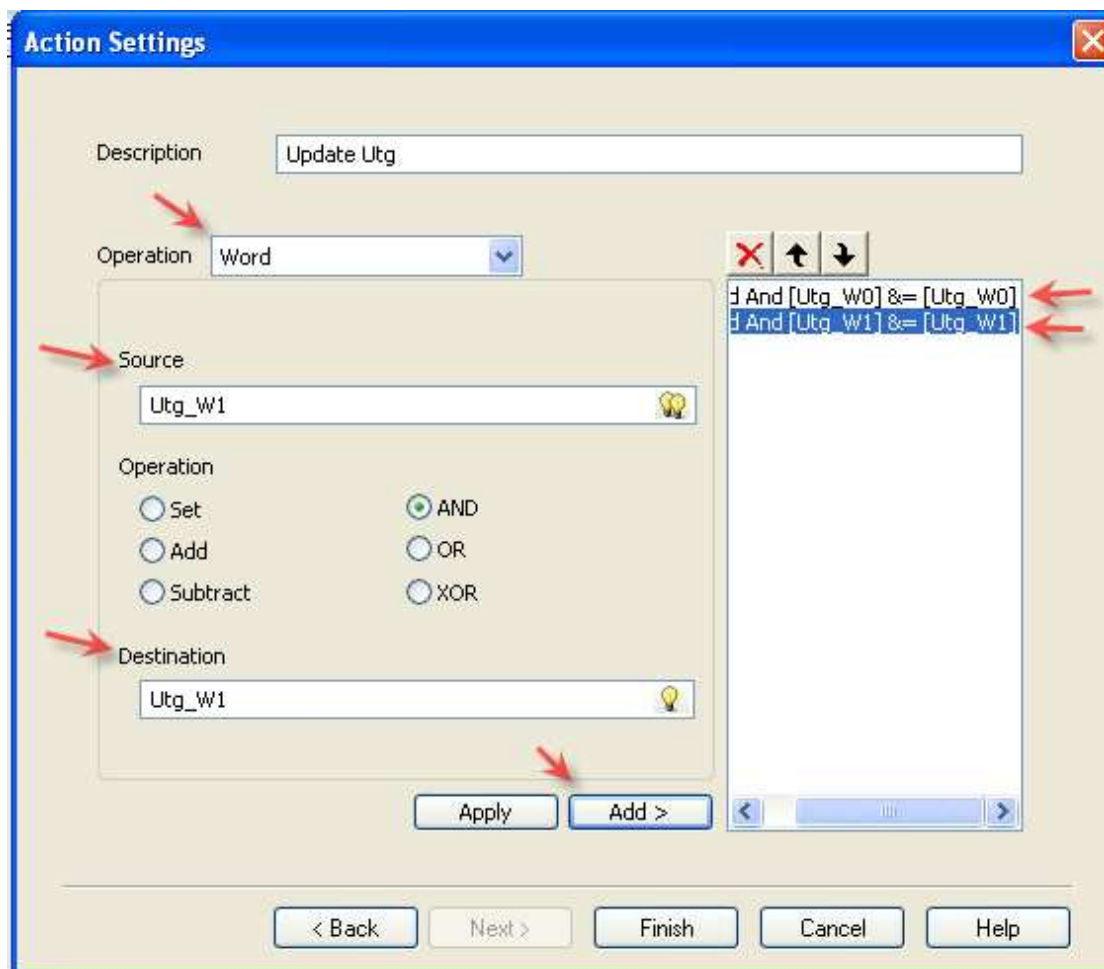
När Magelis styr utgångar uppdateras de vid status förändring från en bild eller t.ex. scipt. Från en bild uppdateras inte signalerna kontinuerligt. Advantys STB kräver att I/O uppdateras kontinuerligt. För att få kontinuerlig uppdatering kan vi göra en action som körs t.ex. var 5:e sekund.

3.2 ACTION

Skapa en Action

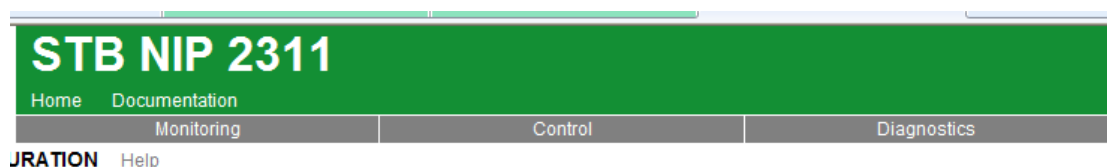


Fyll i Action settings enl. nedan. En rad för varje utgångs register som styrs.



4 TIME OUT INSTÄLLNING

Starta windows explorer eller annan web-läsare. Anslut till Advantys modulens hemsida. Default inloggning är USER o USER. Gå till Set Up och Master IP. Time Out eller Holdup Time måste ställas in. Ändra till t.ex. 7000ms (=7sek).



Master IP Address				
Master 1	0	0	0	0
Master 2	0	0	0	0
Master 3	0	0	0	0

Parameters	
Reservation Time(msec)	60000
Holdup Time(msec)	7000

Apply Undo

Timeout kan även ställas till 0. Då blir det inget timeout. Vi rekommenderar inte detta, för då kommer eventuellt kommunikations avbrott inte kunna styra något, och utsignaler kan förbli aktiva.

Holdup Time kan endast ställas via modulens hemsida. Variabeln är inte tillgänglig via kommunikation.

5 ALLMÄNT

Schneider Electric tar inte ansvar för vare sig direkt eller indirekt för eventuella felaktigheter i supportdokumentet. Schneider Electric förbehåller sig rätten att utan förvarning utföra förändringar i supportdokumentet. Det är upp till användaren att utföra erforderliga prov i syfte att verifiera funktionen i aktuell applikation. I och med användande av supportdokumentet accepterar användaren ovanstående.