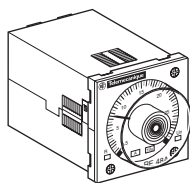
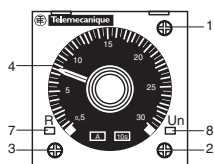
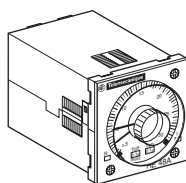
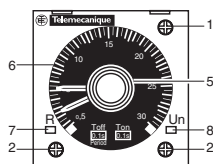


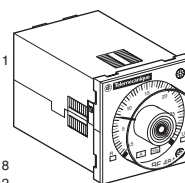
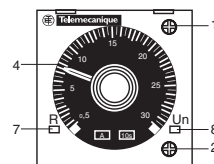
RE48A M●1●MW



RE48A CV1●MW



RE48A TM12MW



- 1: Volba časové základny (12 a 30).
- 2: Volba jednotky času (XO, 1s, X1s, X10s, X1mn, X1h, X10h).
- 3: Volba funkce:
 - RE48ML12MW: A, B, C, Di
 - RE48MH13MW: A1, A2, H1, H2. prodlevy).

- 4: Ø 39 mm knoflík nastavení časové prodlevy.
- 5: Oranžový knoflík pro nastavení délky pulzu (L/Li).
- 6: Bílý knoflík pro nastavení délky pauzy (L/Li).
- 7: Žlutý indikátor, stav výstupu časovače.
- 8: Zelený indikátor, stav napájení (bliká během časové prodlevy).

Obecně

Funkce

A, B, C Di, A, A1, A2, H1, H2

14 časových rozsahů:

0,02 s až 1,2 s	0,5 mn až 30 mn
0,05 s až 3 s	2 mn až 120 mn
0,2 až 12 s	5 mn až 300 mn
0,5 až 30 s	0,2 h až 12 h
2s až 120 s	0,5 h až 30 h
5s až 300 s	2 h až 120 h
0,2 mn až 12 mn	5 h až 300 h

Příklad: 0,5 s až 30 s (přepínač č. 1 na 30)
(přepínač č. 2 na X1 s)

RE48A●●12MW

Reléový výstup, 1přepínací kontakt časového zpoždění.

RE48AMH13MW

2 přepínací reléové výstupy časového zpoždění nebo mžiková relé odpovídající funkci.

Napájení

24 až 240 V \sphericalangle

Zatížení kontaktu 5 A/250 V AC

Bezpečnostní opatření

2 a více časovačů může být řízeno současně pomocí jednoho řídicího kontaktu (Start, Brána nebo Reset) svorky (2) jsou spojeny dohromady.

Změna nastavení na potenciometrech 4, 5, 6 je brána v úvahu okamžitě.

Změna časových rozsahů nebo funkcí na přepínačích 1, 2, 3, stejně jako připojení na svorkách ② a ⑥ L/Li může být vykonáno i bez napájení. Tato nastavení budou brána v úvahu při dalším zapnutí nebo po resetu.

RE48A CV

Je nutné vyhnout se rozsahům, které jsou příliš rychlé (životnost výstupního relé se výrazně zkrátí).

⚠ NEBEZPEČÍ

Riziko úrazu elektrickým proudem, oheň nebo exploze

Vypněte napájení pokaždé před instalací, výměnou, připojováním nebo údržbou.

Porušení uvedených zásad může vést k umrtí, vážnému poranění nebo zničení zařízení.

⚠ VAROVÁNÍ

RIZIKO EXPLOZE

Náhrada jakýchkoliv komponentů může narušit provedení třídy i v souladu s normou CSA.C22-2c.213 odstavec 2.

Ujistěte se, že napájecí napětí zařízení a jeho rozsah jsou kompatibilní s pracovní sítí.

Neodpojujte zařízení pod napětím.

Tento produkt obsahuje baterii, nevhazujte tento produkt do ohně.

NEŽÁDOUCÍ FUNKCE ZAŘÍZENÍ

Tento produkt není určen pro použití ve strojích s bezpečnostní funkcí, kde hrozí nebezpečí poranění nebo zničení zařízení.

Nerozebírejte, neopravujte ani neupravujte tento produkt.

Toto zařízení bylo navrženo pro použití v rozvaděči v souladu se specifikací uvedenou na tomto listu.

Instalujte tento produkt v souladu s pravidly uvedenými níže na tomto listu.

V souladu s napájením dle normy IEC 60127 zvolte vhodnou ochranu (pojistkou) pro zajištění bezpečí napájení a výstupního obvodu.

Porušení uvedených zásad může vést k umrtí, vážnému poranění nebo zničení zařízení.

Rozměry a montáž

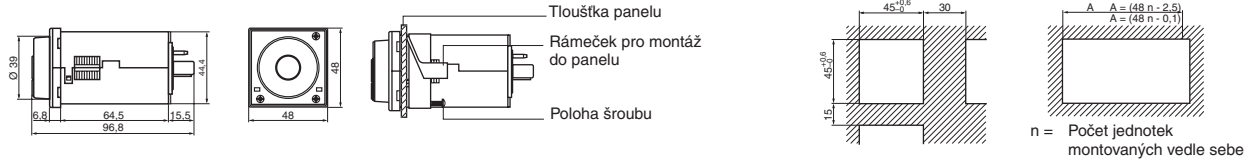
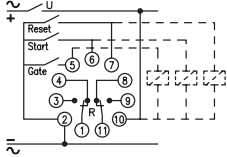
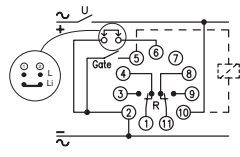


Schéma připojení

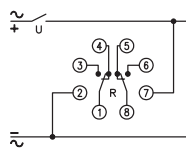
RE48A ML12MW



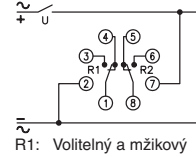
RE48A CV12MW



RE48A TM12MW



RE48A MH13MW



Funkce

START (příkaz)

GATE (Brána)

RESET (Ráz) Vysoká priorita

Funkce Start (impulz min. 20 ms)

Přerušeni probíhajícího časového zpoždění. (impulz min. 20 ms)

Reinicializace jednotky, výstup je ve stavu OFF během aktivace RESET (impulz min. 20 ms)

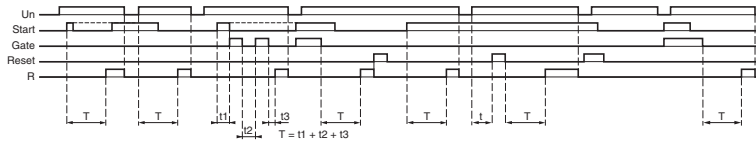
Funkce A

“RESET“ priorita nad “START“ a “GATE“

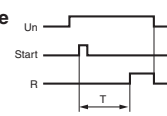
“START“ priorita nad “GATE“

“START“ reakce na náběžnou hranu

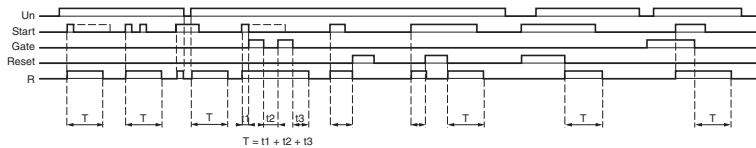
“RESET“ a “GATE“ reakce na úroveň



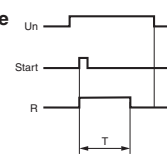
Základní funkce



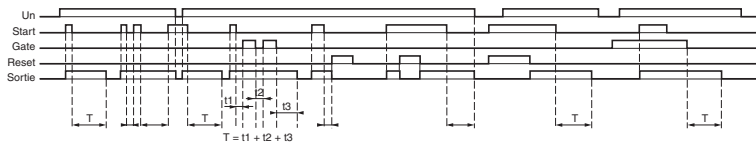
Funkce B



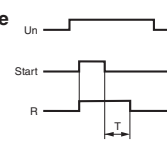
Základní funkce



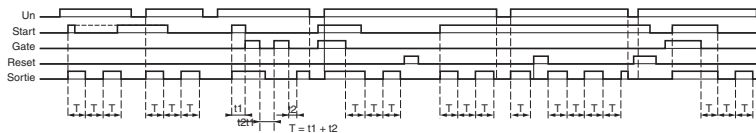
Funkce C



Základní funkce



Funkce Di



Funkce A1/A2

Ve funkci A1 je časově zpožděn pouze R2, R1 je okamžitý.



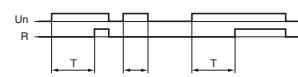
Funkce H1/H2

Ve funkci H1 je časově zpožděn pouze R2, R1 je okamžitý.

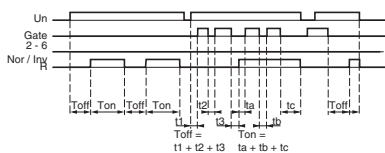


Funkce A

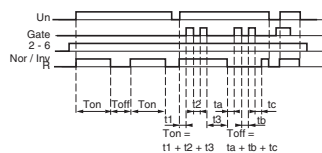
RE48A TM 12 MW



Funkce L



Funkce Li



Schneider Electric CZ, s. r. o.

Zákaznické centrum

Tel.: 382 766 333 – e-mail: info@cz.schneider-electric.com