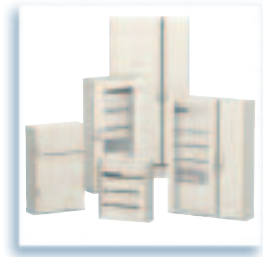


Envolventes y sistemas de instalación **Prisma Plus**

Sistema G
Cofrets y armarios
hasta 630 A



En perfecta armonía





Con el sistema G, de Prisma Plus, Schneider Electric ofrece soluciones técnicas eficaces para realizar cuadros de baja tensión de distribución eléctrica hasta 630 A en los edificios terciarios e industriales. Desde las más sencillas hasta las más avanzadas, estas soluciones rápidas, evolutivas y ajustadas a las necesidades de los clientes, están diseñadas con la máxima preocupación por el más mínimo detalle para ofrecer así un resultado profesional.

La realización de los cuadros Prisma Plus sigue paso a paso el esquema eléctrico.

- A cada salida o grupo de salidas le corresponde un conjunto funcional de placas soporte/tapas que permiten instalar los aparatos de forma óptima y segura.
- El circuito de potencia y las conexiones aguas arriba y aguas abajo del cuadro pueden realizarse con la ayuda de soluciones prefabricadas y ensayadas.
- El tamaño de la envolvente se determina simplemente en función de la aparamenta instalada, del modo o del posicionamiento de las conexiones así como del espacio de reserva deseado.

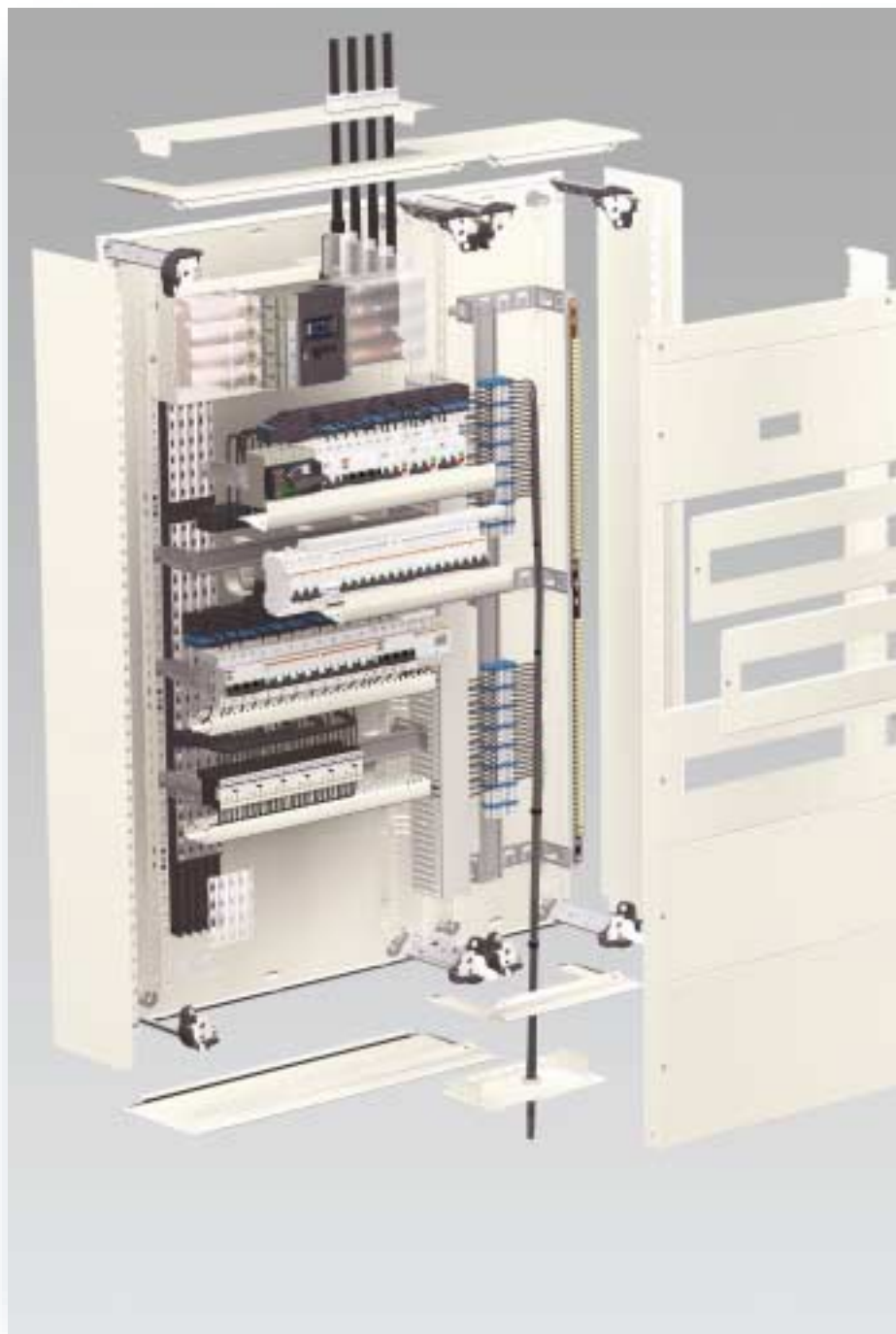
El cuadro resultante del montaje con las soluciones Prisma Plus está conforme a los ensayos tipo de la norma UNE EN 60439-1:

- Control de los calentamientos.
- Propiedades dieléctricas.
- Resistencia a los cortocircuitos.
- Eficacia del circuito de protección.
- Distancias de aislamiento y líneas de fuga.
- Funcionamiento mecánico.
- Verificación del IP.

Prisma Plus, una oferta orientada a una mayor profesionalidad

Simple como Prisma

Cofrets y armarios Prisma Plus Sistema G: cuadros evolutivos adaptados a todas las funciones

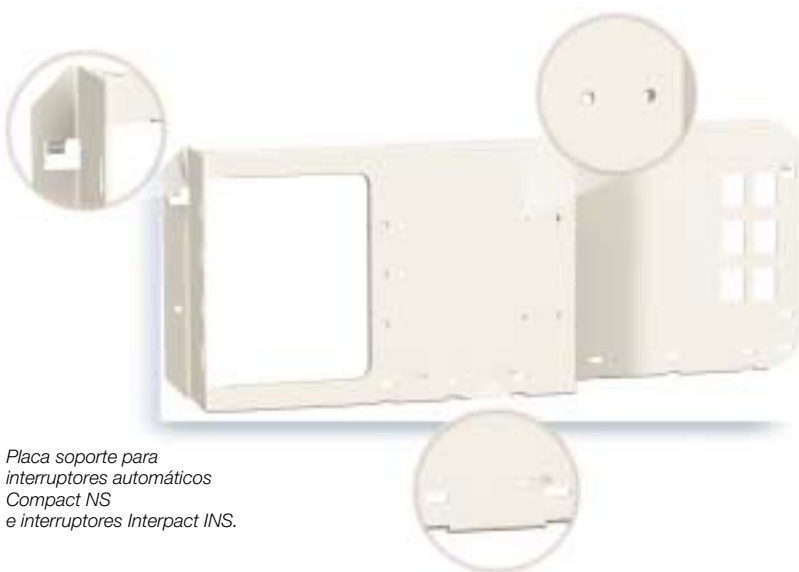




Instalación de los aparatos

Placas soporte dedicadas a los aparatos Merlin Gerin y Telemecanique para un montaje intuitivo

- Los pivotes colocan el aparato en vertical y horizontal para facilitar su fijación en la placa soporte.
- Los agujeros roscados permiten la fijación por la parte frontal del aparato.
- Los ganchos permiten sujetar el conjunto placa soporte-aparato en los montantes funcionales antes de su fijación mediante tornillos autorroscantes.



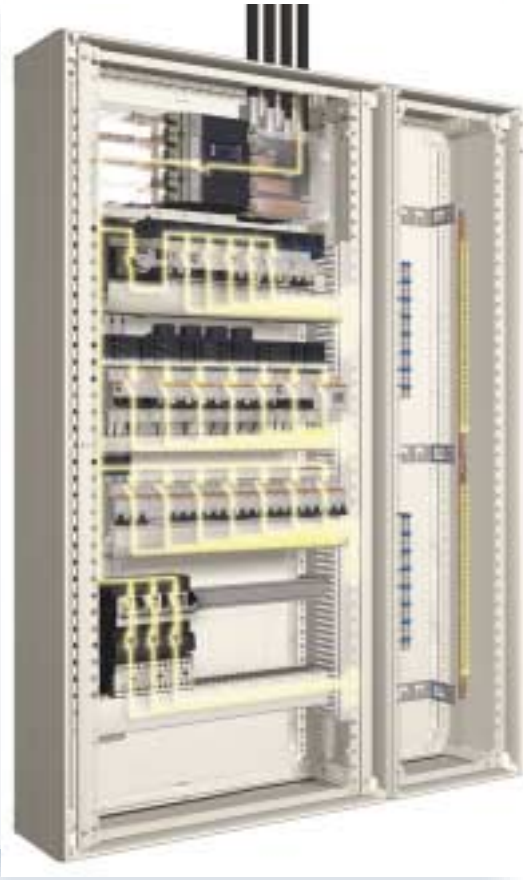
Placa soporte para interruptores automáticos Compact NS e interruptores Interpact INS.

Una tapa por tipo de aparamenta para una mayor rapidez de instalación

- Cada tapa se fija en los soportes con tornillos de un 1/4 de vuelta imperdibles.
- El marco soporte de tapa se retira en una sola operación para permitir la comprobación del posicionamiento de los aparatos en curso de montaje y un acceso directo a la aparamenta tras la instalación.



Las tapas ofrecen un acceso seguro a las manetas de los aparatos.



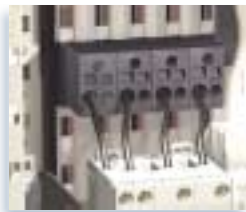
Arquitectura evidente del circuito de potencia.

Conexiones de “potencia” y circuitos auxiliares

Juegos de barras para respetar la libertad de elección del cliente

Los juegos de barras Powerclip desde 125 hasta 630 A, compactos, monobloc y completamente aislados para una distribución innovadora

- Los juegos de barras Powerclip, suministrados montados, están constituidos por barras de cobre roscadas, encajadas en soportes aislantes.
- Posicionados a la izquierda del cuadro, estos juegos de barras permiten conexiones cortas, aguas abajo del aparato de llegada para la alimentación de la apartamentación o de los repartidores.
- Las conexiones se realizan con la ayuda de las bornas de derivación 6 y 10 mm² o directamente a través de los terminales.
- Las pantallas translúcidas encliquetables, así como las tapas de los extremos garantizan el IPxxB. Tienen precortes que permiten el paso de las conexiones hacia la apartamentación.
- Se ofrecen 4 longitudes (450, 750, 1000 y 1400 mm).



Bornas de derivación.



Pantalla de protección IPxxB.

Los juegos de barras planas, para una distribución tradicional

- Se ofrecen barras planas roscadas para una instalación en pasillo lateral (desde 160 hasta 630 A) o en fondo de cofre (desde 160 hasta 400 A).
- Las barras se montan en soportes aislantes atornillados sobre los montantes funcionales.
- Para el montaje en pasillo lateral, los soportes sujetan las barras decaladas entre sí con el fin de optimizar el número de puntos de conexión.



Juego de barras compacto y aislado Powerclip.

Conexiones prefabricadas perfectamente dimensionadas

- Las conexiones prefabricadas permiten alimentar el juego de barras y la distribución aguas abajo del mismo.
- Su compacidad es sinónimo de rapidez de instalación.
- Sus formas, dimensiones y materiales se adaptan perfectamente a los diversos tipos de montaje.
- Estas conexiones prefabricadas ensayadas, contribuyen al buen funcionamiento de la instalación.



Bloques de alimentación de 630 A y 250 A aguas arriba y aguas abajo del juego de barras Powerclip.



Polybloc para distribución centralizada.



Inclinación de los contactos del Polybloc.

Repartidores seguros y evolutivos para una mayor comodidad del cliente

Repartidores Polybloc totalmente rediseñados

- Los repartidores Polybloc 160 y 250 A se instalan directamente aguas abajo de los interruptores automáticos Compact NS y los interruptores Interpact hasta 250 A, sin ocupar módulos verticales suplementarios.
- Sus bornas de resorte aseguran la rapidez de instalación, facilitan el reequilibrio de las fases y garantizan la fiabilidad de apriete de las conexiones en el tiempo.
- Los contactos están inclinados para una conexión ergonómica y para respetar los radios de curvatura de los cables flexibles.
- Los repartidores disponen de 6 salidas 10 mm² y de 3 salidas 16 mm² por fase.
- Asimismo, pueden recibir los bloques adicionales de 2 x 35 mm².



Bornas para conexión de juego de barras Powerclip al Multiclip 200 A.

Repartidores Multiclip de instalación rápida

- Los repartidores Multiclip 80 y 200 A son completamente aislados.
- Los Multiclip se sujetan detrás de los carriles para la aparamenta modular.
- La conexión por bornas de resorte es fiable y no requiere mantenimiento.
- La posibilidad de combinar todos los tipos de aparatos modulares ofrece a estos repartidores una flexibilidad máxima.
- En caso de modificación del cuadro, los aparatos pueden intercambiarse de forma rápida y sencilla.



Repartidor Multiclip con combinación de aparatos.



Peine de conexión.

Peines para una solución flexible y económica

- Los peines están totalmente aislados y pueden recortarse en longitud.
- La conexión de los aparatos se realiza en una sola operación.
- Con los peines del sistema **Clarzo**, se pueden combinar diversos aparatos y efectuar modificaciones sin desmontar el peine.

Compartimentaciones para una mayor seguridad en las intervenciones

Prisma Plus ofrece dos tipos de compartimentaciones:

- Una compartimentación vertical entre la zona de la aparamenta y el pasillo lateral.
- Una compartimentación horizontal entre las unidades funcionales.



Bloques de conexión para cables de llegada con pantalla aislante (Llegada de los cables por la parte superior).



Bloques de conexión para cables de llegada con pantalla aislante (Llegada de los cables por la parte inferior).



Bornero de conexión y colector de tierra en pasillo lateral.

Conexiones

Una alimentación para cada ubicación

Bloques de conexión para cables de llegada

- Dedicados a los Compact NS100/250 y NS400/630, los bloques de conexión para cables de llegada se sitúan en la parte superior o inferior del cuadro.
- Los cables se conectan directamente y sin curvaturas en los polos del bloque de conexión.
- La llegada de los cables se realiza en el cofre (NS100/250) o se traslada al pasillo lateral (NS400/630).
- Los bloques de conexión para cables de llegada se fijan sobre la placa soporte, aguas arriba del aparato.
- Una pantalla translúcida protege a los usuarios de las partes en tensión permitiendo la visualización de la conexión de cobre.

Conexiones de salidas adaptadas a las configuraciones

Conexiones de bornas

- Las bornas de conexión y los colectores de tierra de conexión directa pueden colocarse en el pasillo lateral, frente a la aparatura.
- Los borneros, que disponen de conexiones por borna-resorte, garantizan una conexión rápida, sencilla y fiable.
- Las canaletas y brazaletes verticales y horizontales permiten canalizar el cableado de potencia para proporcionar una mejor visualización y calidad al cuadro.

Placas pasacables para un paso de los cables organizados que respete el IP

- Las envolventes se suministran con una placa superior o inferior de plástico desmontable dotada de guías de corte.
- La placa de plástico puede sustituirse por:
 - Una placa metálica plena o en 2 partes.
 - Una pared (superior/inferior) perforada que puede recibir placas pasacables específicas (membranas IP SS, etc.).



Bornero de conexión y colector de tierra en fondo de armario.



Guiado de los elementos de revestimiento.



Accesibilidad máxima.



Fijación mural por el fondo.



Cofrets y armario sin puerta, con puerta plena y puerta transparente.

Envolventes

Asegurar la autonomía de montaje

Las guías y referencias aseguran el autoposicionamiento de los elementos de revestimiento.

Todo ha sido concebido para que una sola persona pueda montar las envolventes.

Esta comodidad de montaje se traduce en una instalación rápida.

Un revestimiento a medida en un tiempo mínimo

- El revestimiento se ensambla tras el montaje y el cableado para conservar una total accesibilidad al cuadro durante su instalación.
- Su gran variedad de modelos permite satisfacer todas las exigencias del cliente.

Más soluciones para instalar el cuadro

- Un dispositivo original de fijación mural compensa los perforados imprecisos.
- Las estructuras metálicas, autoportadoras o de fijación mural, permiten adaptarse a todos los entornos y facilitan el transporte.
- Los precortes en fondo de cofret se utilizan para el paso de los cables por detrás.
- Un pasillo lateral exterior dotado de un espaciador permite canalizar los cables y asegurar al mismo tiempo un acabado impecable.

Cambios controlados

Prisma Plus ofrece la posibilidad de modificar el cuadro en cualquier momento en función de las necesidades y exigencias de los clientes.

- Las puertas, plenas o transparentes, son reversibles a derecha/izquierda.
- Se puede añadir una puerta tras la instalación del marco.
- Los cofrets pueden asociarse horizontal o verticalmente.

Todo está previsto, incluso lo imprevisto.

Características técnicas

| | A | I _{cw} | I _{pk} | IP | IK | n.º filas | alto | ancho | profundidad | asociación |
|--------------------------------|-------|-----------------|-----------------|----------|----|--|--|---|--|------------------------------------|
| cofrets pack | 160 A | 10 kA ef/1 s | 30 kA | 30 | 7 | 2 3 4 5 6 | 5 alturas de 480 mm a 1.080 mm | 555 mm (48 pasos de 9 mm o 24 módulos de 18 mm) | 157 mm (sin puerta) 186 mm (con puerta) | alto |
| | A | I _{cw} | I _{pk} | IP | IK | n.º mód. | alto | ancho | profundidad | asociación |
| cofrets | 630 A | 25 kA ef/1 s | 52,5 kA | 30/31/43 | 8 | 6 9 12 15 18 21 24 27 | 8 alturas de 330 mm a 1.380 mm | 595 mm (cofret) 305 mm (pasillo lateral) | 205 mm (sin puerta) 250 mm (con puerta) | ancho y alto |
| armarios | 630 A | 25 kA ef/1 s | 52,5 kA | 30/31/43 | 8 | 27 30 33 | 3 alturas de 1.530 mm a 1.830 mm (zócalo incluido) | 595 mm (armario) 305 mm (pasillo lateral) | 205 mm (sin puerta) 250 mm (con puerta) | ancho |
| cofrets y armarios IP55 | 630 A | 25 kA ef/1 s | 52,5 kA | 55 | 10 | 7 11 15 19 23 27 33 | 7 alturas de 450 mm a 1.750 mm | 600 mm (cofret y armario) 325 mm (pasillo lateral) | 230 mm (sin puerta) 290 mm (con puerta) | ancho, alto, en "cuadrado", en "L" |

En razón de la evolución de las normativas y del material, las características indicadas por el texto y las imágenes de este documento no nos comprometen hasta después de una confirmación por parte de nuestros servicios.

Schneider Electric España, S.A.

Pl. Dr. Letamendi, 5-7
08007 BARCELONA
Tel.: 93 484 31 00
Fax: 93 484 33 07
<http://www.schneiderelectric.es>

miembro de:



www.voltimum.es
El Portal de la Instalación Eléctrica