

Magelis HMISTU

至臻至美 我型我秀

模块化触摸屏

模块化结构，不同尺寸使用同一主机，直接减少维护成本
Φ22 统一接口简化安装，体验全新装配模式



> 高品质 高性能

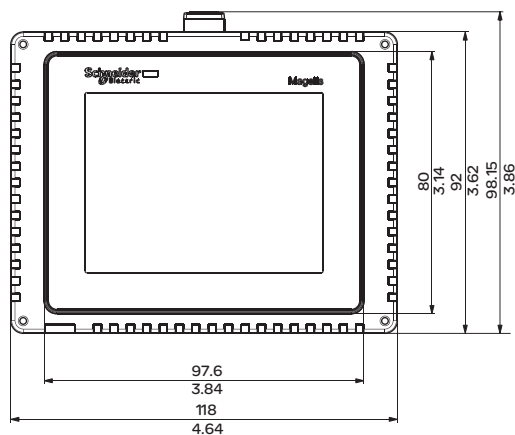
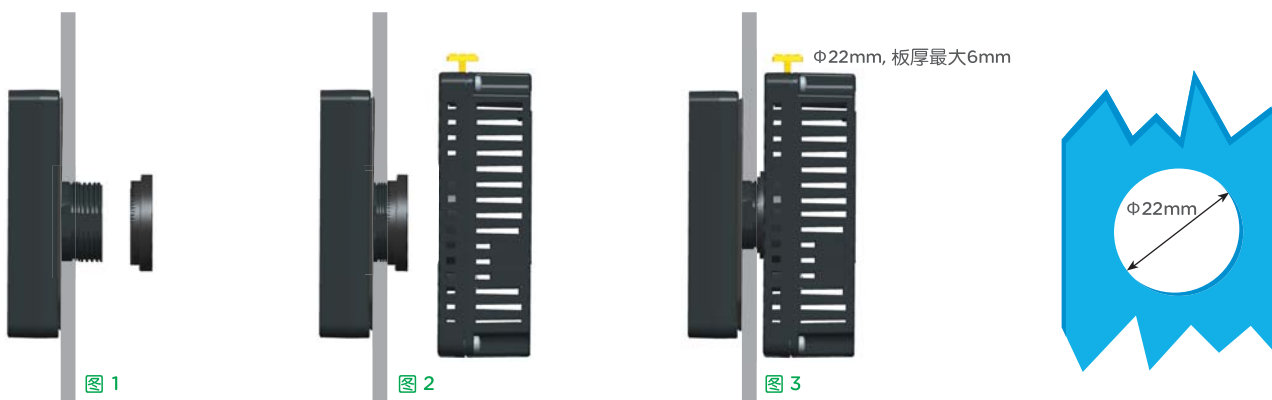
- 64位高速RISC CPU
- 3.5"/5.7" 65536色真彩触摸屏（5.7" 2010年10月份发布）
- 16MB程序内存
- 内置以太网接口
- 支持U盘扩展数据存储最大至4GB
- 支持U盘下载和更新用户程序
- 动画，配方，数据记录（全功能型）
- CE、UL认证齐全
- 支持连接第三方PLC

Magelis HMISTU 模块化触摸屏

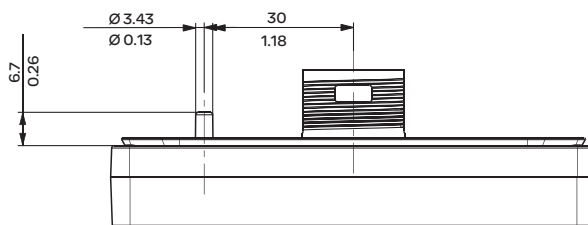
技术参数

型号	HMISTU655
显示尺寸(英寸)	3.5
分辨率	320x240
显示色彩	65536色, TFT真彩
触摸屏类型	模拟电阻触摸屏
用户内存	16MB
数据备份	64KB (内置) /4GB (U盘扩展)
串行接口	1个RJ45口 (RS232/485)
以太网口	1个
USB A 型口	1个
USB B 型口	1个Mini USB下载口

Magelis HMISTU 安装尺寸



单位: mm



施耐德电气版权所有

客户关爱中心热线: 400 810 1315

施耐德电气
Schneider Electric China
www.schneider-electric.cn

北京市朝阳区望京东路6号
施耐德电气大厦
邮编: 100102
电话: (010) 8434 6699
传真: (010) 8450 1130

Schneider Electric Building, No. 6,
East WangJing Rd., Chaoyang District
Beijing 100102 P.R.C.
Tel: (010) 8434 6699
Fax: (010) 8450 1130

由于标准和材料的变更, 文中所述特性和本资料中的图像只有经过我们的业务部门确认以后, 才对我们有约束。



本手册采用生态纸印刷