

Life Is On

Schneider
Electric

Plans de Service Avantage

Soyez rassuré sur la fiabilité et la sécurité
de votre réseau d'alimentation électrique

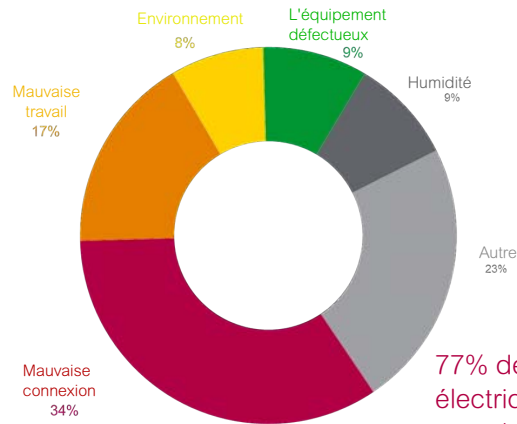


schneider-electric.ca/services

La nécessité d'un programme d'entretien préventif efficace en électricité est claire.

Maximisez votre fiabilité

L'optimisation de la fiabilité en respectant le programme d'entretien préventif de l'IEEE peut réduire le risque de temps d'arrêt imprévus par autant que 66 %. En plus de cela, Hartford Steam Boiler a trouvé dans une étude que 77 % des pannes du matériel électrique pourraient être évitées avec un entretien adéquat.

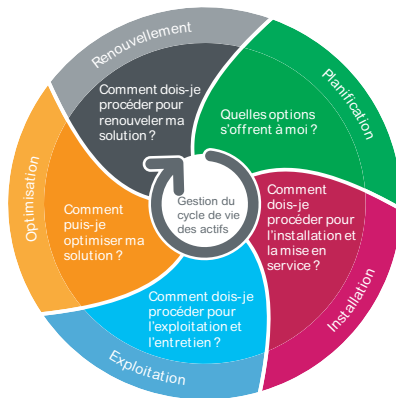


77% des causes de panne du matériel électrique pourraient être évitées avec un entretien adéquat

*Source: Hartford Steam Boiler

Prolongez la vie de vos actifs

Les normes de prolongation de la durée de vie des actifs ISO 55000 définissent la gestion des actifs comme « la combinaison optimale des coûts, des risques associés aux actifs, et de la performance et de l'état des actifs et des systèmes à travers l'ensemble du cycle de vie. »



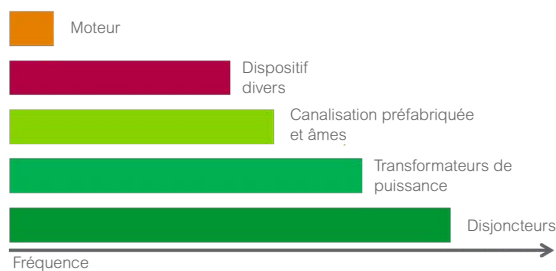
La ligne directrice de la CSA Z463-13 sur l'entretien des réseaux électriques, énonce : « Le réseau de distribution électrique constitue un investissement important pay toute installation industrielle, commerciale, ou institutionnelle. Ces actifs sont sous forme de matériel tel que les transformateurs, les câbles, les disjoncteurs, les contacteurs, l'appareillage de commutation, les moteurs ainsi que l'instrumentation et la protection.

Une règle empirique couramment acceptée pour la longévité du matériel est de 25 ans. L'expérience pratique montre que ce cycle de vie peut être prolongé avec un entretien normal. Les plans d'entretien les plus élaborés, combinés à un programme de réparation et de mise à niveau ciblé, peuvent facilement doubler la durée de vie utile du matériel. »

Améliorez la Sécurité

Que ce soit pour atténuer les risques encourus par votre personnel ou votre établissement, un programme d'entretien électrique préventif efficace est reconnu comme un élément faisant partie intégrante de toute entreprise.

Fréquence relative des pannes de matériel causant des incendies d'origine électrique

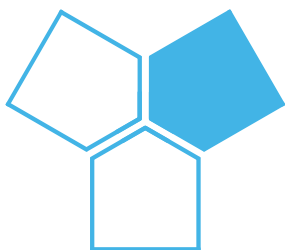


*Source: FM Global Insurance Company

Norme CSA Z462-15 Sécurité en matière d'électricité au travail :

Définition d'un danger d'Éclair d'arc électrique « ...lors de conditions de fonctionnement normales, le matériel sous tension dans un endroit clos, qui a été correctement installé et entretenu, n'est pas susceptible de poser un danger d'éclair d'arc. »

5.2.3 (1) « Un entretien incorrect ou inadéquat peut entraîner une panne du matériel ou un temps d'ouverture accru de l'appareil de protection contre les surintensités et un accroissement potentiel d'énergie incidente. La panne des dispositifs de commutation qui sont utilisés pour créer une condition de travail sécuritaire électriquement peut entraîner une condition de travail dangereuse. »



Plans de Service Avantage

SOYEZ ASSURÉ que votre réseau d'alimentation est couvert afin de pouvoir vous concentrer sur vos affaires.

Maximisez votre fiabilité

Prolongez la vie de vos actifs

Améliorez la sécurité de l'installation

En mettant en place un Plan de service Avantage, minimisez les interruptions non planifiées et les mesures correctrices à entreprendre. Si un problème survient, vous pourrez appeler votre représentant Schneider Electric exclusif 24/7/365 pour une réponse rapide en vue de redevenir à nouveau opérationnel.

INCLUS :

REPRÉSENTANT
EXCLUSIF

ENTRETIEN
PRÉVENTIF

RAPPORTS
PRÉDICTIONNELS

SOUTIEN
TECHNIQUE 24/7

RÉPONSE PRIORITAIRE
+ MAIN-D'ŒUVRE ET
DÉPLACEMENT

PIÈCES DE RÉPARATION
ET COUVERTURE DU MATÉRIEL

Avantage PLUS

Programme de
fiabilité adapté

Avantage SUPÉRIEUR

Fiabilité et assurance
de réponse

Avantage ULTRA

Garantie de
tranquillité d'esprit

Toutes les marques.

Nous pouvons vous aider à gérer et à prolonger le cycle de vie de votre matériel électrique, quelle que soit la marque - pour aider à assurer à votre établissement efficacité et productivité.

Toutes les industries.

Des soins de santé aux hôpitaux, de l'énergie pour l'industrie et partout ailleurs, nous avons l'expérience pour entretenir et optimiser votre réseau d'alimentation.

N'importe quand.

Nous sommes disponibles 24 heures sur 24, 7 jours par semaine et vous pouvez vous détendre en sachant que nous offrons à votre installation la couverture dont elle a besoin, quand elle en a besoin.

Options :

Entretien en dehors des heures normales et établissement de l'horaire des essais

Temps de réponse garanti pour les options PRIME et ULTRA **

Gestion des pièces de rechange ***

Formation de l'opérateur

Prochaines étapes faciles

- Vous choisissez votre plan et sa durée - standard de 36 mois ou plus.
- Nous établissons un calendrier de paiement selon vos préférences; vous payez à la réparation ou répartissez vos coûts sur la durée du contrat.
- Nous respectons vos contraintes pour planifier et optimiser l'entretien et les périodes d'arrêt.

Nous sommes si confiants de votre satisfaction que vous pourrez quitter le plan à tout moment, en ne payant que pour les services ou la couverture fournie.*

Notre passion

pour les choses que nous faisons

Amène d'excellents résultats

pour nos clients

* Les modalités s'appliquent

** Sujet à l'emplacement

*** Personnalisable en fonction des besoins du client

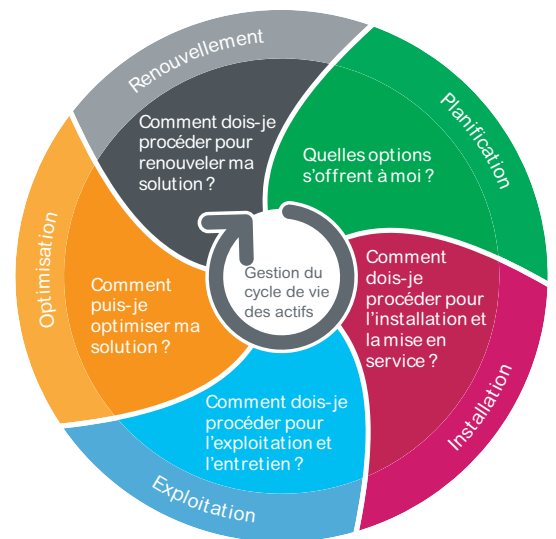
Pourquoi choisir Schneider Electric en tant que partenaire de la sécurité, la fiabilité et l'efficacité ?

Schneider Electric Services offre une multitude de solutions aux questions que vous pourriez avoir sur tout le cycle de vie de votre matériel. De la planification au renouvellement, nous serons présent pour vous accompagner quand vous prendrez de l'expansion.

Notre culture de la sécurité aide à atténuer vos risques

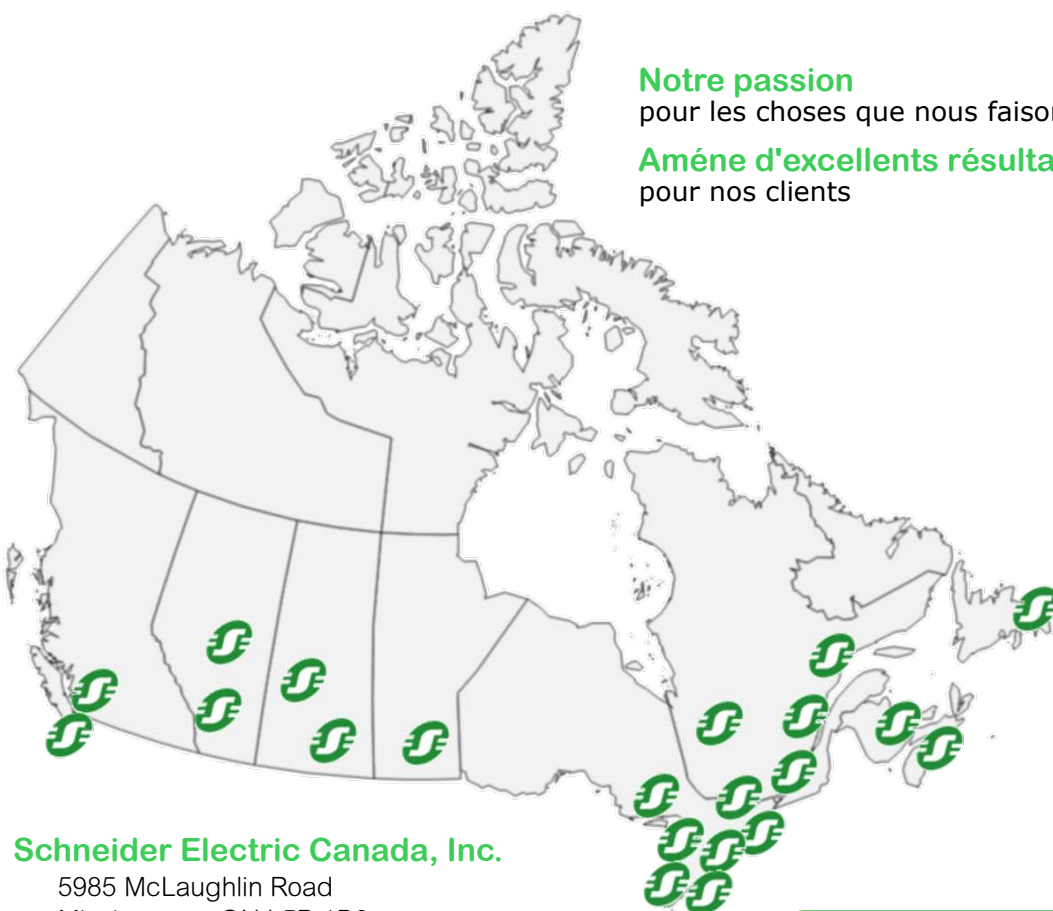
Schneider Electric Services, les professionnels de la sécurité des projets et les ingénieurs sont des experts en la matière qui participent au processus d'élaboration des normes de la CSA.

La Division d'exploitation nord-américaine de Schneider Electric est la seule entreprise à avoir obtenu le Prix Robert W. Campbell et la Croix verte en même temps.



D'un océan à l'autre avec 21 établissements de service

Joignez votre centre local 24/7 au 1-800-265-3374



- Victoria
- Richmond
- Calgary
- Edmonton
- Saskatoon
- Regina
- Winnipeg
- Sudbury
- Cambridge
- Windsor
- London
- Mississauga
- Kingston
- Ottawa
- Val-d'Or
- Montréal
- Québec
- Chicoutimi
- Moncton
- Halifax
- St John's

Schneider Electric Canada, Inc.

5985 McLaughlin Road
Mississauga, ON L5R 1B8
1-800-565-6699 S0105BR1612FP

schneider-electric.ca/services



Le présent document a été imprimé sur du papier recyclé