



SUPERVISIE

PM800

De jongste telg uit de «PowerLogic System»-familie De Power Meter is een meetcentrale uit het energiebeheersysteem PowerLogic System. Zij wordt overal toegepast waar elektrische energie verbruikt wordt en heeft tot doel de kostprijs van de energie en van het onderhoud te verlagen. Het PM800-gamma dat Merlin Gerin nu op de markt brengt bevat toestellen die nog meer presteren dan de PM500 en kunnen beschouwd worden als de opvolgers van de PM650. De PM500 blijft ook nog beschikbaar.

PM800

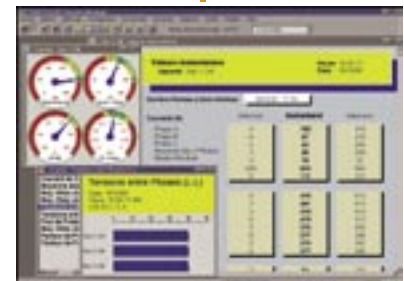
MEETCENTRALES MET HOOG PRESTATIEVERMOGEN VERLAGEN KOSTPRIJS VAN DE ENERGIE

PowerLogic System : kosten besparen

PowerLogic System bestaat uit drie hoofdonderdelen. Het eerste niveau omvat de communicerende meetapparaten, de laagspanningsbeveiliging, de Sepam middenspanningsbeveiliging en -bediening . De tweede laag bestaat uit het communicatienetwerk waarbij zowel over Modbus RS485 (communicatie tussen apparaten) als over Ethernet TCP/IP (communicatie over een lokaal Intranet-netwerk tussen verschillende fabrieksgebouwen) kan gecommuniceerd worden. Op het derde niveau bevinden zich de softwarepakketten (SMS of Monitor Pro) die de gegevens die over de communicatienetwerken circuleren beheren. De SMS-software is gemakkelijk te gebruiken en zeer eenvoudig te parametriseren.



Monitor Pro



SMS

Ethernet TCP/IP



Ethernet Gateway - EGX



Standaarduitvoering met hogere prestaties dan hun voorgangers

De Power Meter-familie uit het PowerLogic System van Merlin Gerin kan op groot succes rekenen. De PM500 wordt in het bijzonder zeer geapprecieerd in alle sectoren van de elektrische distributie. Dit heeft hij te danken aan zijn modulariteit, zijn prestaties en zijn rentabiliteit. Om nog beter tegemoet te komen aan de wensen van de klanten in verband met nauwkeurigheid, kwaliteit en kostenbesparing heeft Merlin Gerin nog performantere en rendabelere toestellen ontwikkeld. Dit heeft geleid tot de introductie op de markt van het «high end» gamma Power Meters PM800. In standaardversie zijn deze apparaten al zeer geperfectioneerd maar met de bijkomende opties zal het energieverbruik nog beter geoptimaliseerd kunnen worden.



Een groot aanbod aan functies

De PM800 levert de beste prestaties van heel het gamma Power Meters. Hij is verder geëvolueerd dan de PM500. Zo is bijvoorbeeld de Modbuscommunicatie in het basistoestel geïntegreerd. Als standaard is een digitale ingang voorzien die kan dienen voor de synchronisatie met de kwartuurpiek van de energieverdeler of om de stand van een vermogenschakelaar te wijzigen. Met een impulsuitgang kunnen energietellingen en drempeloverschrijdingen op afstand uitgelezen worden wat de integratie in een bestaand energiebeheersysteem vergemakkelijkt (het basismodel beschikt over een hele reeks alarmen). De apparaten zijn modulair en in de toekomst zal een grote keuze I/U in optie aangeboden worden op modules die op de achterkant van het meettoestel kunnen ingestoken worden: vier analoge in- en uitgangen en acht digitale in- en uitgangen. De PM800 meet alle fundamentele elektrische grootheden die ook door de PM500 worden gemeten zoals stroom, spanning, frequentie, vermogen, actieve en reactieve energie, cosinus phi, THD (totale harmonische distorsie). De standaardversie van de PM800 meet bovendien de minima en de maxima van stromen, spanningen en frequenties en beschikt over geïntegreerde lokale alarmen. Verder kunnen minima- en maximadrempels vastgelegd worden voor alle gemeten waarden. De PM800 zijn gedimensioneerd voor ingangsspanningen van 600 V en ingangsstromen van 15 A en zij kunnen uitgerust worden met een eigen geheugen.

Ongeëvenaarde nauwkeurigheid en kwaliteit

Alle apparaten van het gamma PM800 zijn tweemaal zo nauwkeurig als de PM500: 0,25% voor stroom en spanning tegen 0,5% en klasse 0,5 voor energie tegen klasse 1 (norm CEI60687).

Praktisch, gebruiksvriendelijk, eenvoudige retrofit van oudere apparaten

De PM800 heeft dezelfde afmetingen als de PM500 (96 mm x 96 mm) en kan in dezelfde uitsnijdingen gemonteerd worden. Zijn display is van betere kwaliteit, heeft meer contrast en kan op een afstand van 10 m nog gelezen worden. Het «overzichtsscherm» geeft een totaalbeeld over de toestand en het verbruik van het netwerk met inbegrip van gemiddelde stroom en spanning, totale actieve energie, energieteller, dit alles op één enkel scherm. De display kan losgekoppeld worden van het apparaat en op afstand gemonteerd worden terwijl de meetmodule op DIN rail kan gemon-

teerd worden. De meetmodule kan ook in de bestaande ronde of vierkante uitsnijding van het analoge instrument in de deur geplaatst worden. Het meetinstrument wordt ook zonder display aangeboden.

Drie modellen: PM810, PM820, PM850

De PM810

Dit is het eenvoudigste model uit het gamma. Toch voert het alle hierboven beschreven metingen uit. Het kan in optie uitgerust worden met een geheugen.

De PM820

Dit model bevat in standaarduitvoering een geheugen van 80Kbytes en is volledig configureerbaar door de gebruiker. Zodoende kunnen gebruikersgegevens lokaal opgeslagen worden, bijvoorbeeld voor het opstellen van een belastingskromme die alle 15 minuten het actieve vermogen weergeeft. De PM820 kan de hamonischen analyseren tot orde 31. Dit levert informatie op over de oorsprong van de vervuiling en helpt bij het dimensioneren van de filters.

De PM850

Boven op de eigenschappen en functies van de PM820 beschikt de PM850 over een tien maal groter geheugen (800 kbytes), kan hij harmonischen tot de 63 orde analyseren en voorspellende metingen uitvoeren. Bijvoorbeeld een voorspelling doen over de waarde die het kwartuurvermogen op een bepaald moment zal hebben. Men kan dan het net ontlasten door tijdige afkoppeling van een verbruiker nog vóór de ingestelde drempel bereikt wordt en zodoende boetes vermijden. De PM850 kan ook golfvormen opslaan met een duurtijd van 3 cyclussen van 20 ms of 60 ms aan 128 monsters per cyclus. Dit laat de gebruiker toe vervelende verschijnselen zoals spanningsdalen van zeer korte duur te detecteren en op te slaan. Heeft de klant nog hogere prestaties nodig dan kan hij zich de Circuit Monitor CM4000 aanschaffen.

Voor meer informatie, kruis PM800 aan op de antwoordkaart van het hierbijgevoegde postblad.

IN HET KORT

- PM800 is de meest performante reeks meetcentrales in het PowerLogic System-gamma.
- De toestellen bieden uitgebreide mogelijkheden (lokaal geheugen, scheiding van harmonischen, klasse 0,5 in energiemetingen, lokale alarmen).
- Zij zijn modulerbaar wat hun I/U betreft.
- Het display kan op afstand geplaatst worden met bevestiging van het apparaat op DIN rail.
- Bepaalde afmetingen (96 mm x 96 mm), groot backlit display, leesbaar van op 10 m.