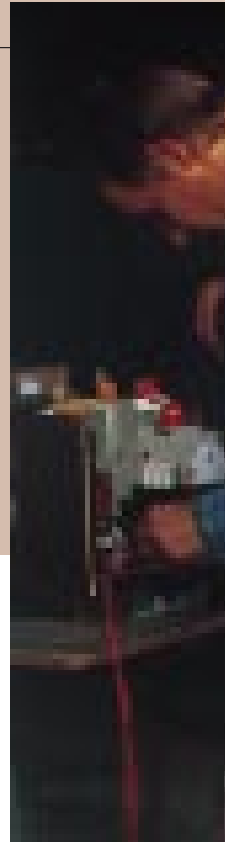


**De TM9 modulaire kasten**

Vorig jaar, omstreeks oktober 1995, verkeerde een zinkproductiebedrijf nabij Eindhoven in Nederland in "zeer grote" problemen. Ten gevolge van een brand, veroorzaakt door een kortsluiting, lag de ganse fabriek "plat". Vijfhonderd mensen verkeren in staat van technische werkloosheid. De financiële verliezen worden geraamd op twee miljoen gulden per dag. Men doet een beroep op Telemecanique. In 3 dagen kan met behulp van de TM9 kasten van Telemecanique de situatie gered worden.

Reddingsoperatie in Holland



12

**Snelheid en efficiëntie**

Hoe is men bij Telemecanique in die krachttoer geslaagd? Vooreerst is het TM9 systeem een zeer modulair en flexibel systeem dat zich uitstekend leent voor dergelijke operaties. Er werd beslist het 25 jaar oude materiaal dat grotendeels door de brand was beschadigd volledig te vervangen. Maar daarmee was de zaak nog niet van de baan: er schuilde een addertje onder het gras! De leveringstermijn voor dergelijk materiaal bedraagt normaal gemiddeld 3 maanden. Bestaat er een mirakel om deze leveringstermijn terug te brengen tot 3 dagen? De situatie is er een waarbij naast het nastreven van de beste condities duidelijk het leveren van de beste service voorrang moet krijgen.

Competentie en omstandigheden hand in hand.

Een belangrijk gegeven is dat Telemecanique een voldoende grote voorraad componenten heeft die toelaat onmiddellijk aan de vraag te kunnen beantwoorden. Daarenboven bestonden de elektrische schema's en waren deze voldoende gekend zodat men niet opnieuw van nul hoefde te beginnen. Hierdoor kon reeds heel wat tijd worden uitgespaard. De totale inzet van zeer competente mensen deed de rest. Daarbij werd zelfs een continue transportdienst ingelegd tussen het distributiecentrum in Parijs en Brussel en tussen Brussel en Eindhoven. Dag en nacht! ■



EEN LADENKAST

Diegenen die niet vertrouwd zijn met de industriële wereld kunnen, om een goed beeld te krijgen van de TM9 kolom, zich het systeem het best als een ladenkast met meerdere laden voorstellen. Bij iedere lade hoort een motor. De lade bevat de sturing en controle van de bewuste motor. Alle voedings- en veiligheidselementen noodzakelijk voor een onberispelijke werking van de motor zijn in de lade terug te vinden. Men beschikt zodoende over een kast met zoveel lades als nodig voor de toepassing (in de praktijk gemiddeld 7 lades)... en men kan meerdere kasten naast elkaar plaatsen indien nodig. De verticale en horizontale distributiebanen vormen daarbij een matrix voor de voeding en communicatie tussen de verschillende elementen van de toepassing. Eenvoudig in de werkelijke zin van het woord.

EEN INDIVIDUEEL SAMENSPEL

Alhoewel ze tot hetzelfde systeem behoren zijn de laden volledig onafhankelijk van elkaar. Men kan dus één of meerdere laden uit de kast halen zonder de werking van andere hierbij te beïnvloeden. Zelfs onder spanning is toegang, zonder gevaar, tot de verschillende elementen mogelijk. Het TM9 systeem van Telemecanique beschikt dus over een bijzonder souplesse, aanpassings- en dimensioneringsvermogen. Niet zonder reden versieren een 150-tal van deze kolommen de installaties van EuroDisney in Marne-la-Vallée. De flexibiliteit van het systeem ligt ook aan de basis van de succesvolle reddingsoperatie bij de Budelco zinkfabriek..

